

Психологические аспекты профориентационной работы в специальной (коррекционной) школе.

Педагог – психолог

Сергеева Юлия Геннадьевна

2011 – 2012 учебный год.

Профориентация

Профориентация - это научно обоснованная **система** социально-экономических, психолого-педагогических, медико-биологических и производственно-технических мер по оказанию молодёжи лично-ориентированной помощи в выявлении и развитии способностей и склонностей, профессиональных и познавательных интересов в выборе профессии, а также формирование потребности и готовности к труду в условиях рынка, многоукладности форм собственности и предпринимательства.



РЕЗУЛЬТАТ ПРОФЕССИОНАЛЬНОГО САМООПРЕДЕЛЕНИЯ -

ЭТО
ВЫБОР
БУДУЩЕЙ
ПРОФЕССИИ





Мотивы выбора профессии (по опросу 2005 года)



ФОРМУЛА ВЫБОРА ПРОФЕССИИ

"ХОЧУ"

"МОГУ" "НАДО"

СФЕРЫ ПРОФЕССИОНАЛЬНЫХ ИНТЕРЕСОВ

ЧЕЛОВЕК-ТЕХНИКА

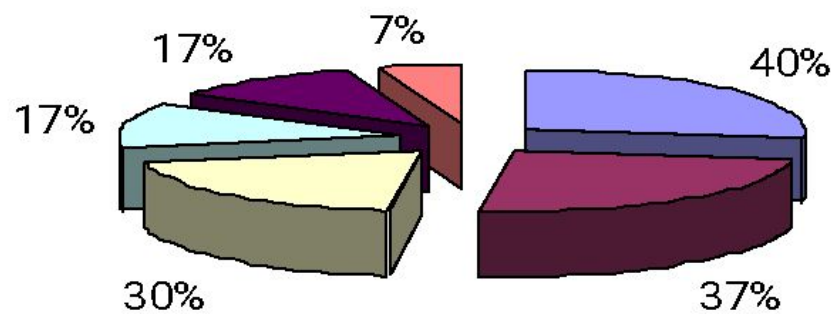
ЧЕЛОВЕК-ПРИРОДА

ЧЕЛОВЕК-ЧЕЛОВЕК

**ЧЕЛОВЕК-
ЗНАКОВАЯ
СИСТЕМА**

**ЧЕЛОВЕК-
ХУДОЖЕСТВЕННЫЙ
ОБРАЗ**

Диагностика профессиональных интересов и склонностей выпускников 9-х классов. 2010-2011 уч. год.



- Человек – техника
- Человек – человек
- Человек – художественный образ
- Человек – знак
- Человек – природа
- Не развиты ни в какой из данных сфер

Типы темпераментов

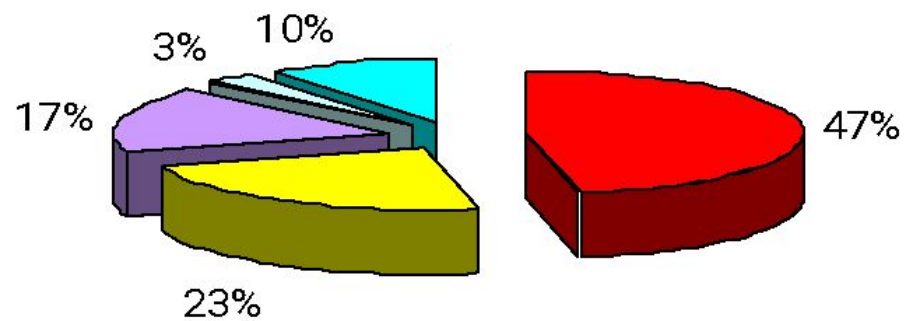
САНГВИНИК

ХОЛЕРИК

ФЛЕГМАТИК

МЕЛАНХОЛИК

Диагностика темперамента выпускников 9-х классов. 2010-2011 уч. год.



- Холерики
- Сангвиники
- Меланхолики
- Флегматики
- Смешанный тип темперамента (Флегматик / Сангвиник)

Темперамент и выбор профессии.

Холерик

Темперамент и выбор профессии

Сангвиник

Темперамент и выбор профессии.

Флегматик

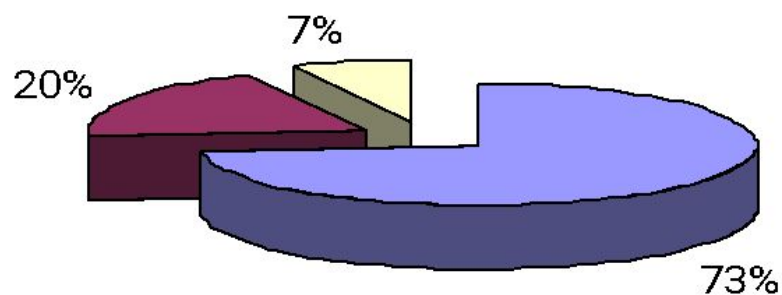
Темперамент и выбор профессии

Меланхолик

Акцентуации характера и выбор профессии



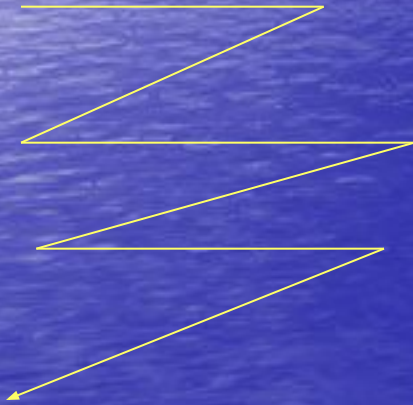
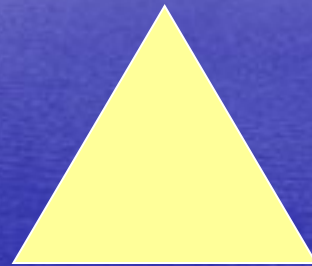
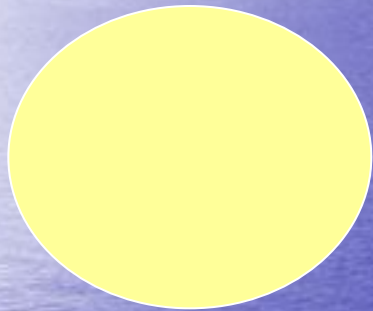
Итоги поступления выпускников в 2011 году.



- Учреждения начального профессионального образования (Училища, лицеи)
- Учреждения среднего профессионального образования (Колледжи)
- В образовательные учреждения не поступили

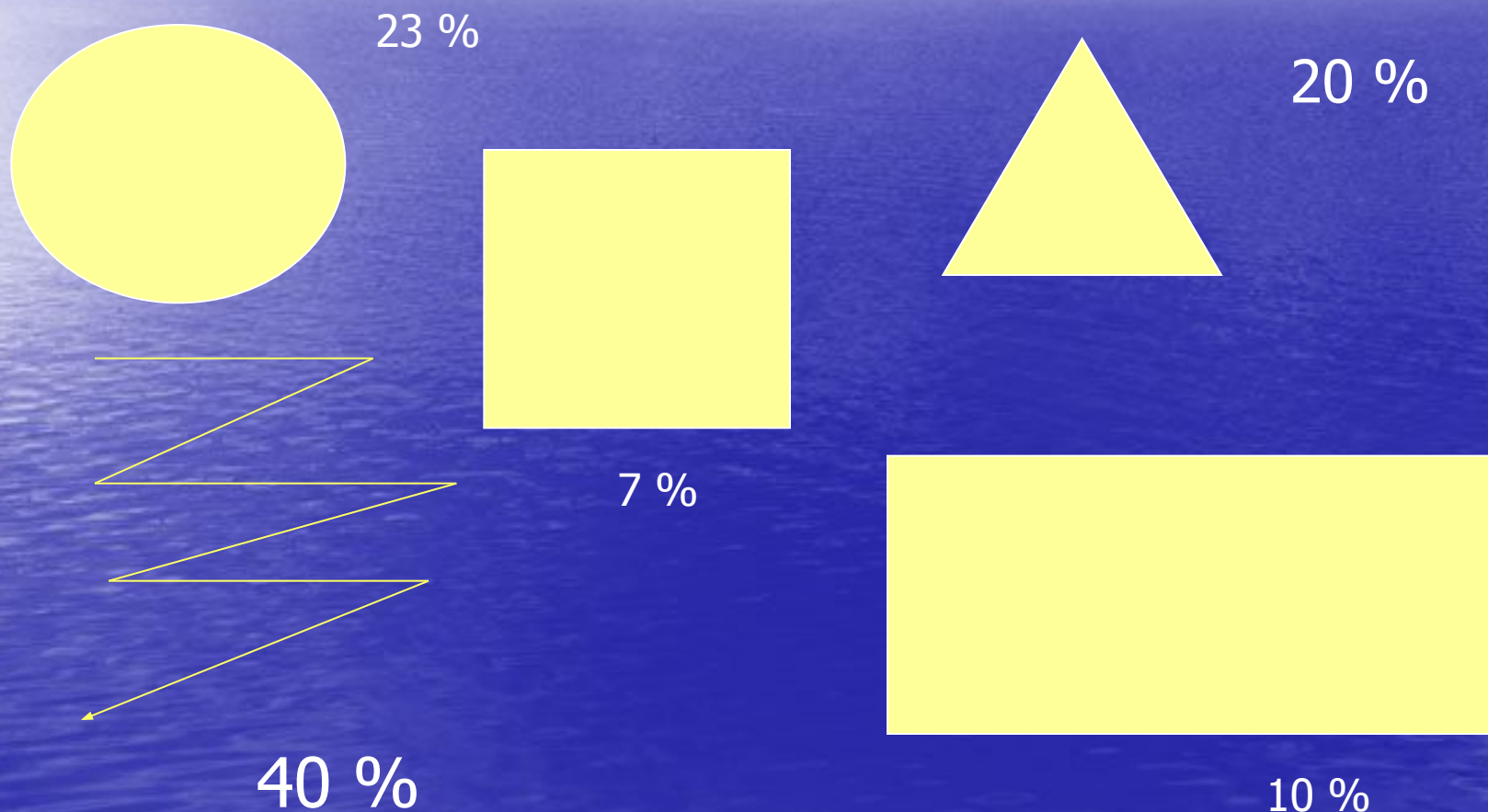
Психогеометрический тест

Расположите фигуры в порядке привлекательности для вас:



Результаты психогеометрического теста среди выпускников 9-х классов. 2010-2011 уч. год.

Выбор геометрических фигур:



Спасибо за внимание!

