

«Чехов в Ялте»

выполнили: Чиркова Виктория,
Смирнов Владислав –
обучающиеся 8 класса
СОШ №3 г.Полярные Зори



Чехов в Ялте



В последние
годы жизни
А. П. Чехов был
тяжело болен.
Врачи
запретили ему
жить на севере.
Осенью 1898
года он уехал в
Ялту.



А.П. Чехов.
Портрет работы Н.А.Павлова. 1903.

Семья Чехова

Чехов жил в Ялте один.

Мать с сестрой после смерти отца были вынуждены перебраться в Москву, продав усадьбу в Мелихово. Они часто бывали в гостях у Чехова в Ялте. Позже они решили перебраться сюда совсем.



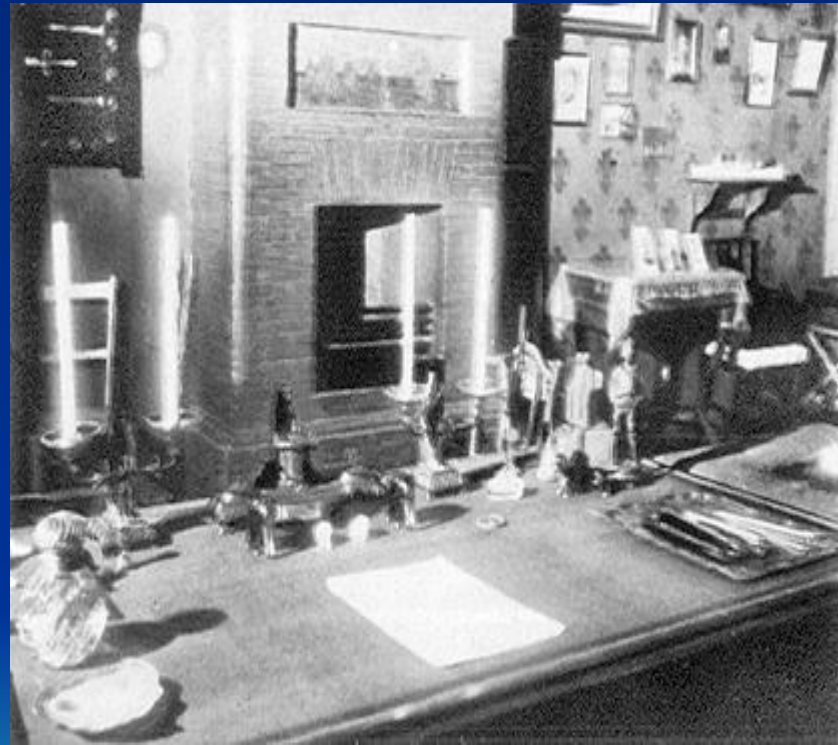
Дом в Ялте

За городом
Чехов построил
белый
двухэтажный
дом и стал
снова, как в
Мелихове,
разводить
фруктовый сад.



Кабинет

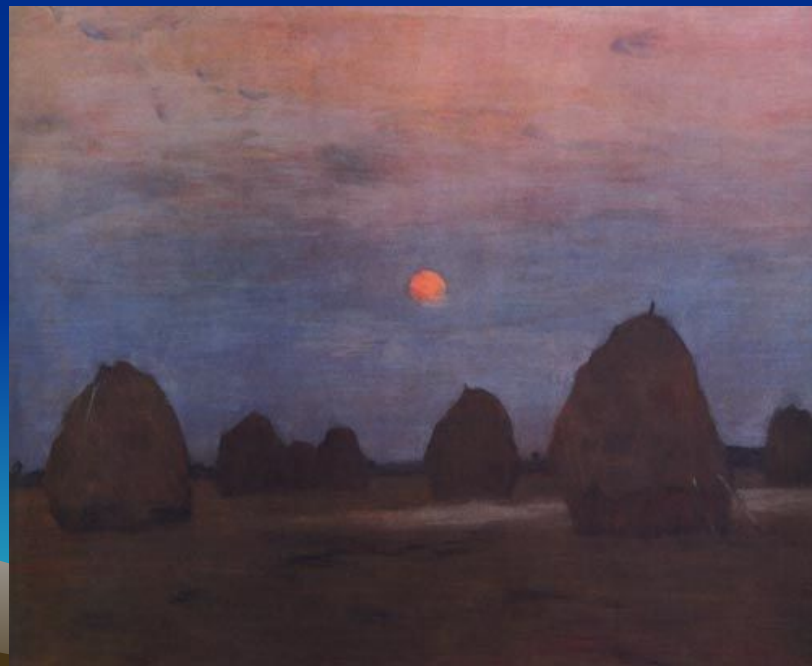
Вставал
А. П. Чехов в Ялте
рано. В восемь-
девять часов уже
можно было
застать в
кабинете, как
всегда, изящно и
скромно одетого.



- Антон Павлович тосковал по северу, по лесам, по обрывистым берегам, тосковал по Москве, по Художественному театру, где шли его пьесы, по жене – актрисе этого театра Ольге Леонардовне Книппер. Но он не позволял тоске овладеть собой и много работал. Лишь в кабинете над диваном висела картина Левитана «Река Истра», а на камине его же этюд «Стога сена в лунную НОЧЬ».



- «Стога сена в лунную ночь». Этот этюд Левитан написал специально для Чехова, зная, как тот тоскует по северной природе.



Гостиная

Начиная с полудня дом наполнялся гостями. К Чехову приезжали учёные, литераторы, доктора, военные, художники. К нему обращались начинающие писатели за советом, а так же с просьбой посмотреть рукопись



Сад в Ялте

Пока строился дом, Антон Павлович на этом пыльном каменистом участке разбивал сад. Чего только ни посадил он там! Пальмы, глицинии, черешни, вишни, кипарисы и... северную белую березку, напоминающую ему о средней полосе России.



- Несмотря на тяжелую болезнь, Антон Павлович живо интересовался всем окружающим. В Ялте он часто заходил в редакцию газеты, в местный художественный театр. Он не провел ни одного дня без хлопот о чужих делах. «На каждую просьбу надо отозваться, и если нельзя дать того, что просят в полной мере, нужно хотя бы половину, хотя бы четверть, но дать непременно»



Чехов и писатели

У Чехова в Ялте часто бывали молодые писатели, среди них Куприн, Бунин. Недалеко от Ялты, на Гаспаре, жил и лечился Л.Н.Толстой, к которому Чехов относился с глубоким уважением. Антон Павлович часто навещал больного писателя.



Именно здесь, в Ялте, в январе 1900 года Чехов получил известие об избрании его в почётные академики. Через два года был избран и Горький. В письме к министру Николай II крайне возмутился этим избранием. Избрание Горького было объявлено недействительным. Писатели Чехов и Короленко в знак протеста тоже отказались от звания почетных академиков.



- Многие места в Ялте связаны с именем А.П.Чехова: дом, сад, улица, носящая его имя, знаменитая ялтинская набережная...



ул. Чехова в Ялте

Ялтинская набережная. Именно здесь гуляла дама с собачкой (Рассказ А. П. Чехова « Дама с собачкой»)



- Однажды Чехов пришел очень веселый с прогулки. С ним это редко случалось в последние годы. «У меня была чудесная встреча, - сказал он. – На набережной вдруг подходит ко мне офицер-артиллерист, совсем молодой еще. «Вы Антон Павлович Чехов?» - «Да, я. Что Вам угодно?» «Извините за навязчивость, но мне так давно хочется пожать Вам руку». И покраснел. Такой чудесный малый. Мы пожали друг другу руки и разошлись...»
- Так всё молодое, живое, бодрое в России тянулось к Чехову, верило ему. Так приходила слава, признание писателя.



В 1903 году Чехов пишет последнюю пьесу «Вишнёвый сад».

Антон Павлович мечтал, что « через триста-четырееста лет вся земля обратится в цветущий сад. И жизнь тогда будет необыкновенно легка и удобна»





- Литература, источники:
- 1. «Рассказы о русских писателях. А.П. Чехов», Москва, «Детская литература», 1982 год.
- Диск «Литература. Вся школьная программа». Москва, «Дрофа», 2004 год.
- Диск «Библиотека школьника». Москва, «ДиректМедиа», 2007 год.
- Интернет.

