



## Балансировочные станки ВМ хх

Презентация продукции

## Серии балансировочных станков:

- Легковые а/м (алюм., стальные, PAX-Felgen)
- Коммерческие а/м (max. 65 кг, 25 дюймов)
- Мотоциклы (с использованием опций)

## Типы балансировочных станков

- BM 10 (LED)
- BM 20, 30, 40, 50 (LED)
- BM 25, 35, 45, 55 (VGA или TFT монитор)

Широкая производственная программа предлагает каждому клиенту выбор собственного оснащения. Перечень опций позволяет быстро и просто сделать заказ. Обозначение x0 для станков с LED-дисплеем, x5 для станков с монитором.



## Общее у всех станков:

- Корпус
- Защитная крышка
- Блок ячеек для грузиков
- Балансировочный элемент
- Электроника
- Функциональность

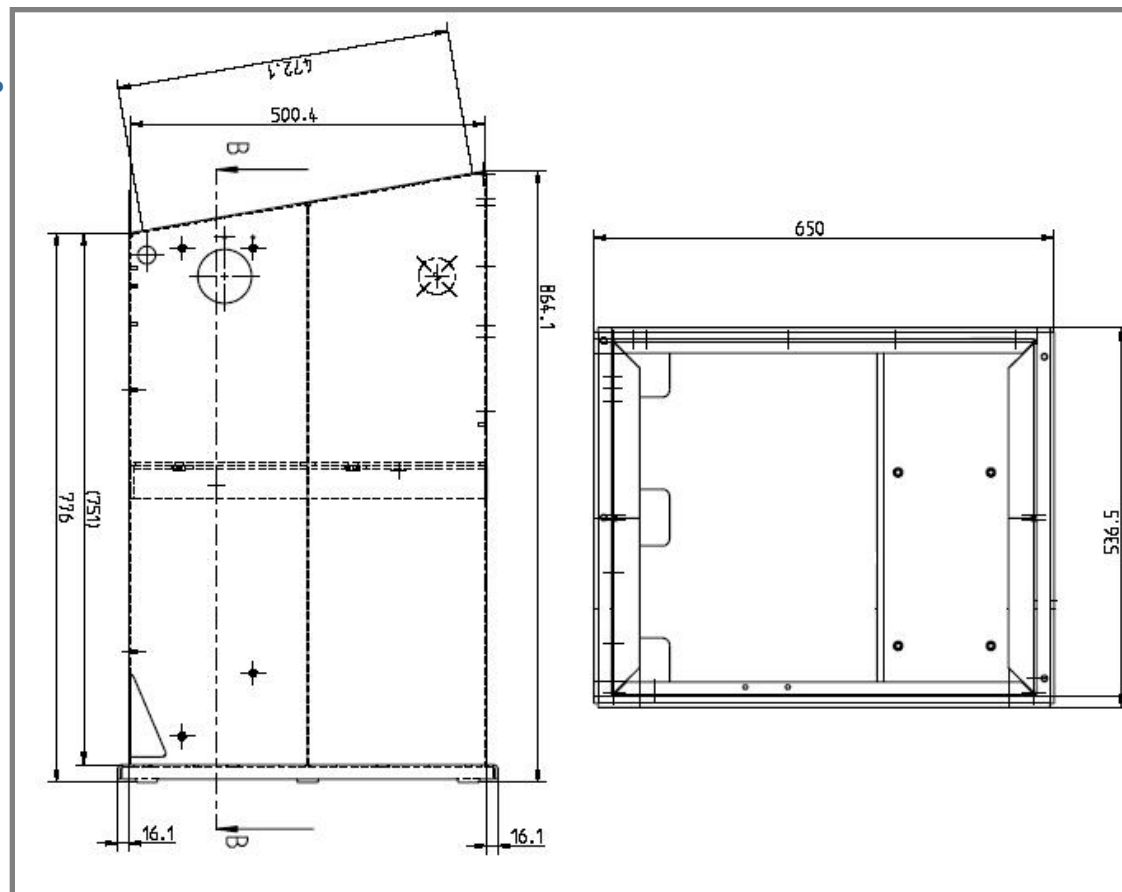
## Различие станков:

- Комфорт обслуживания
- Исполнение

# Корпус

**Nussbaum**

- Сварной корпус
- Большая рабочая площадь
- Порошковая окраска



# Защитная крышка

**Nussbaum**

- Изящная складная механика, станок может устанавливаться около стены, чем экономит пространство в ремзоне.
- EPP: материал крышки – экструдированный полипропилен
- Малый вес
- Устойчив к растворителям
- Устойчив к ударам, даже при низких температурах
- Благоприятен для вторичной переработки



# Блок ячеек для грузиков

- Большое пространство для размещения грузиков в 32 ячейках
- EPP: материал крышки – экструдированный полипропилен
- Устойчив к растворителям
- Устойчив к ударам, даже при низких температурах
- Благоприятен для вторичной переработки



## Балансировочный узел (не для VM 50, 55)

**Nussbaum**

- Быстрозажимная муфта
- Зажимное кольцо
- Зажимная крышка
- 3 конуса: 42-111,5 мм
- Диаметр вала: 40 мм

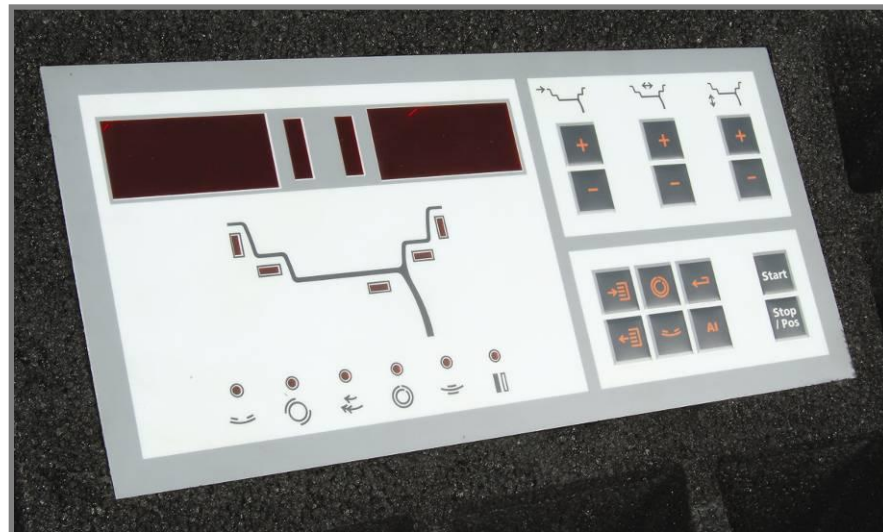




# Панель управления станков с LED-дисплеем

**Nussbaum**

- Оснащен 7-сегментным LED-дисплеем и один LED-графический дисплей для указания места крепления грузика и выбора программы
- Управление общими функциями, включая сохранение данных по колесу, изменение основных установок и процессом калибровки
- Грязезащитная клавиатура

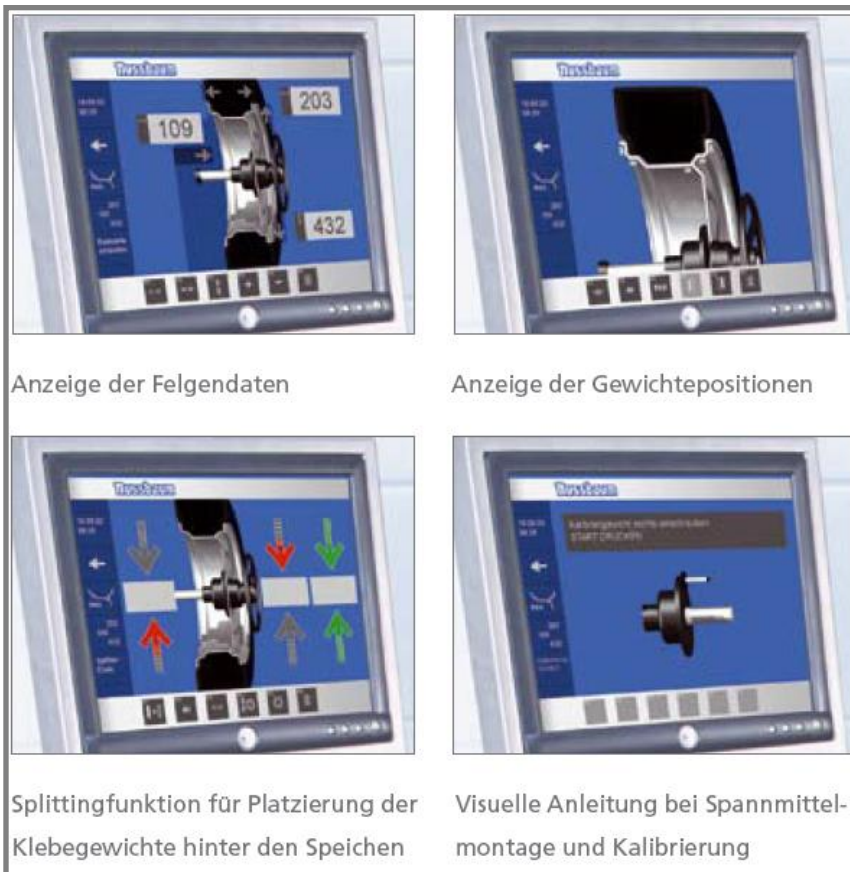




# Панель управления станков с VGA-/TFT-монитором

**Nussbaum**

- Панель состояния на экране монитора со всей важной информацией
- Активные функциональные клавиши на панели меню экрана монитора
- Каждый рабочий шаг имеет графическое отображение на экране
- Сопровождение процесса информационным текстом
- Точные показания облегчают непрерывную работу
- Объем памяти на 20 параметров по колесам с указанием параметра и программы



# Обзор панелей управления



	BM 10	BM 20	BM 25	BM 30	BM 35	BM 40	BM 45	BM 50	BM 55
<b>Охват параметров колеса</b>									
отступ	√	√	√	√	√	√	√	√	√
Диаметр диска	-	√	√	√	√	√	√	√	√
Ширина диска	-	-	-	-	-	√	√	√	√
<b>Программы</b>									
Алюминиевые диски	4	4	4	4	4	4	4	4	4
Стальные диски	1	1	1	1	1	1	1	1	1
РАХ	2	2	2	2	2	2	2	2	2
Статическая (мотоциклы)	1	1	1	1	1	1	1	1	1
<b>Удерживающий тормоз</b>									
1. уровень	-	-	-	√	√	√	√	√	√
2. уровень	-	-	-	√	√	√	√	√	√
<b>Зажим диска</b>	ручной	ручной	ручной	ручной	ручной	ручной	ручной	пневматический	пневматический
<b>Дисплей/монитор</b>	LED	LED	VGA/TFT	LED	VGA/TFT	LED	VGA/TFT	LED	VGA/TFT
<b>Позиционирование грузика</b>	12h	12h/Radius	12h/Radius	12h/Radius	12h/Radius	12h/Radius	12h/Radius	12h/Radius	12h/Radius

	BM 10	BM 20	BM 25	BM 30	BM 35	BM 40	BM 45	BM 50	BM 55
<b>LED</b>	√	√	-	√	-	√	-	√	-
<b>VGA/ TFT</b>	-	-	√	-	√	-	√	-	√
<b>Felgenbreitentaster</b>	√	√	√	√	√	√	√	√	√
<b>Gewichtezege</b>	√	√	√	√	√	√	√	√	√
<b>Klebegewichteschaber</b>	√	√	√	√	√	√	√	√	√
<b>Kalibriergewicht</b>	√	√	√	√	√	√	√	√	√
<b>3-teiliger Konensatz</b>	√	√	√	√	√	√	√	√	√
<b>Konenthalter</b>	-	-	-	-	-	√	√	√	√
<b>Schnellspannflügelmutter</b>	√	√	√	√	√	√	√	-	-
<b>pneum. Schnellspannung</b>	-	-	-	-	-	-	-	√	√

# Zubehör

# Nussbaum



- 1987009W24N:  
Spannhaube für  
Alu-Felgen



- 1987009W04N:  
Zentrierhülse für  
Porsche BMW 71-82mm

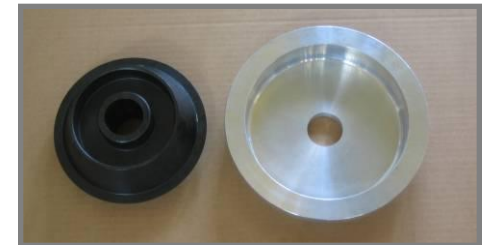


- 1987009W03N:  
Zentrierhülse DUO  
Expert 54-74 mm

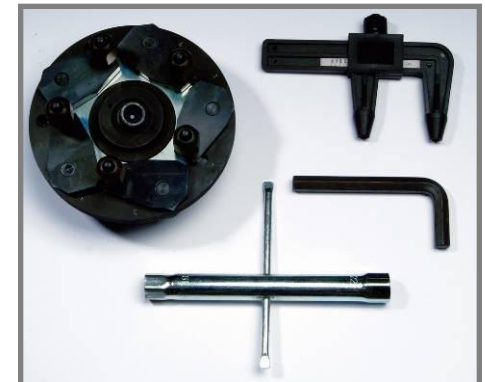
- 1987009W02N:  
Motorradspann-  
vorrichtung



- 1987009W75N:  
Spannteller für  
LLKW Felgen



- 1987009W01N:  
Universalspannmittel  
(z.B. für franz. Felgen)



Otto Nußbaum GmbH & Co. KG  
Korker Str. 24  
77694 Kehl-Bodersweier  
Tel.: +49 (0) 78 53 8 99-0  
Fax: +49 (0) 78 53 8 99-69  
[www.nussbaum-lifts.de](http://www.nussbaum-lifts.de)