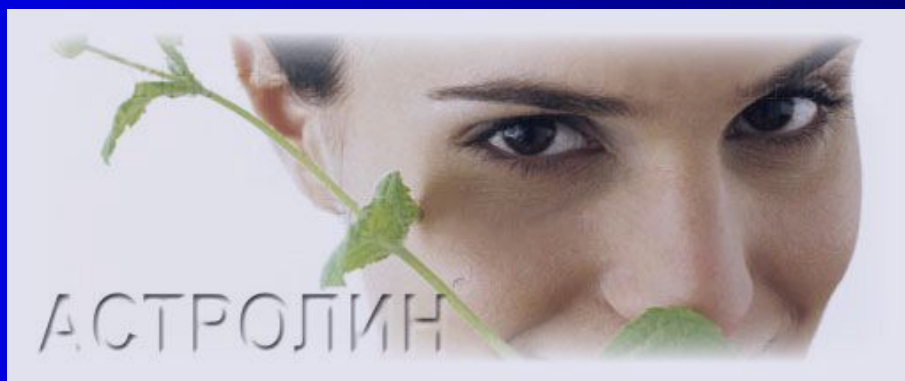


ИНУЛИН НА КАЖДЫЙ ДЕНЬ



ТОПИНАМБУР *Helianthus tuberosus*
(Земляная груша, Тописолнечник, Jerusalem artichokes,
Girasol, Potato, Dahlin) — **РАСТИТЕЛЬНЫЙ
ИСТОЧНИК ИНУЛИНА**

ДИЕТА С ИНУЛИНОМ ПРАВИЛЬНЫЙ ВЫБОР



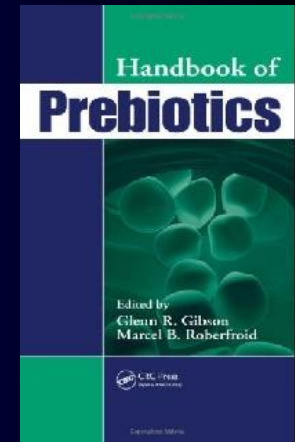
ПРЕДУПРЕЖДЕНИЕ!
ИСПОЛЬЗОВАНИЕ
ИЗМЕЛЬЧЕННЫХ
СЪЕДОБНЫХ ЧАСТЕЙ
РАСТЕНИЙ
СОДЕРЖАЩИХ ИНУЛИН,
НЕ ПРИНЕСЕТ
ОЖИДАЕМОЙ ПОЛЬЗЫ!

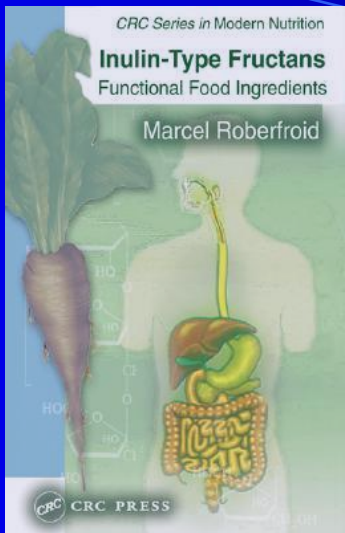
ВЫБИРАЕМ ПРАВИЛЬНЫЙ ИНУЛИН

ИНУЛИН НА КАЖДЫЙ ДЕНЬ

ИНУЛИН ВО ВСЕМ МИРЕ считают функциональным пищевым ингредиентом, поскольку он положительно влияет на физиологические и биохимические процессы у людей, что приводит к достоверному улучшению здоровья и снижению риска многих заболеваний.

ИНУЛИН используется в качестве **ПРЕБИОТИКА** - бифидогенного фактора, стимулирует иммунную систему организма, снижает уровень патогенных бактерий в кишечнике, освобождает от запора, снижает риск остеопороза путем расширения минерального поглощения, в частности, кальция, уменьшает риск атеросклероза, за счет снижения триглицеридов и холестерина.

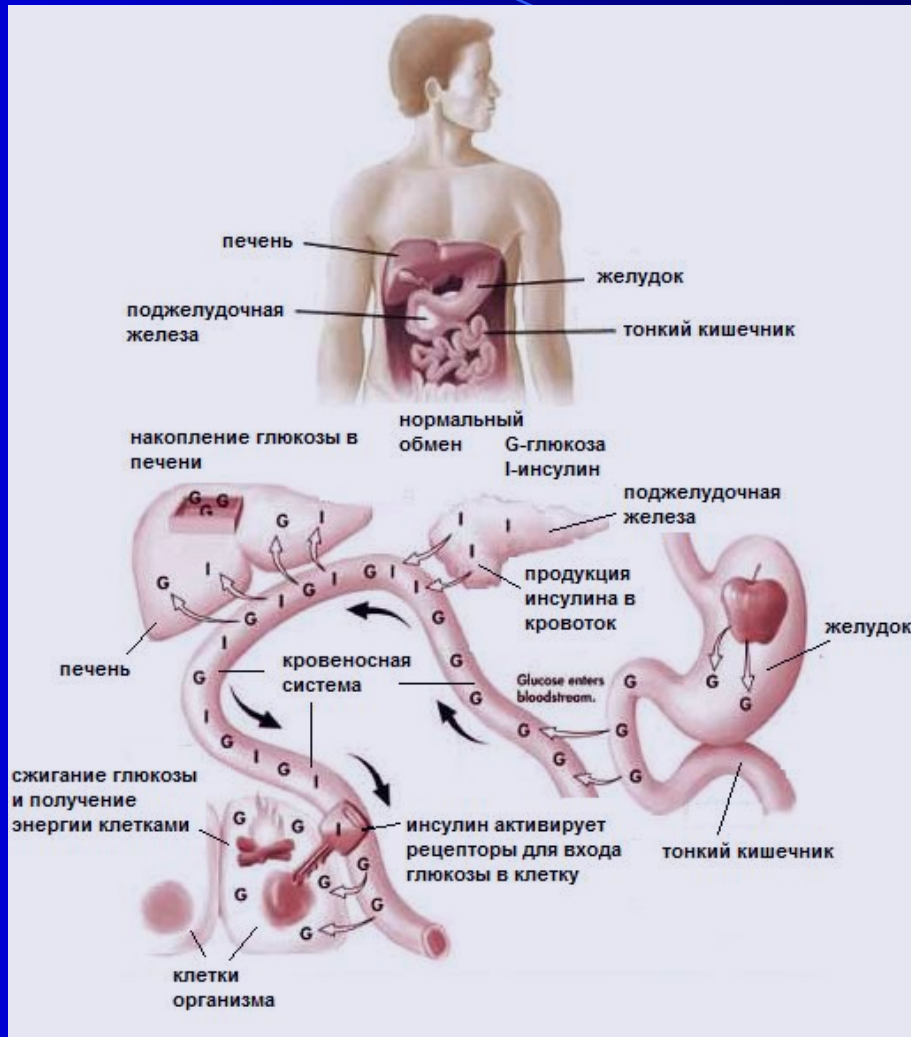




ИНУЛИН НА КАЖДЫЙ ДЕНЬ

- **ИНУЛИН** модулирует гормональный уровень инсулина и глюкагона, что опосредованно влияет на углеводный и липидный обмен, снижая уровень глюкозы в крови. Инулин, также эффективен в отношении мочевины и мочевой кислоты крови, снижая их уровень, тем самым сохраняя баланс азота.
- **ИНУЛИН** также снижает риск заболеваемости раком толстой кишки, за счет редукции канцерогенов.
- Из-за большого количества здоровых функций инулин нашел широкое применение в различных видах пищевых продуктов таких, как кондитерские изделия, фруктовые напитки, молочные десерты, йогурт, сыр, хлебобулочные изделия, шоколад, мороженое и соусы.

НОРМАЛЬНЫЙ ОБМЕН ГЛЮКОЗЫ

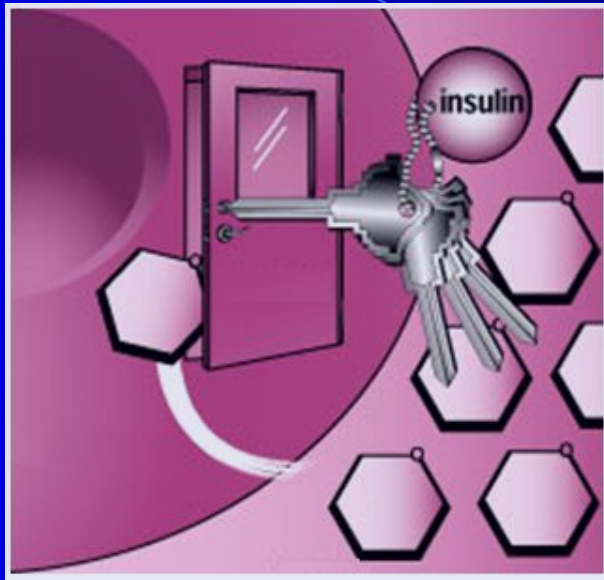


Продюсер показа: Астролин[®] производства

ООО «Фабрика Биотехнология»

УГЛЕВОДНАЯ АЛЬТЕРНАТИВА

**ИНУЛИН
ОПОСРЕДОВАНО
ПОВЫШАЕТ
ЧУВСТВИТЕЛЬНОСТЬ
РЕЦЕПТОРОВ К
ИНСУЛИНУ**



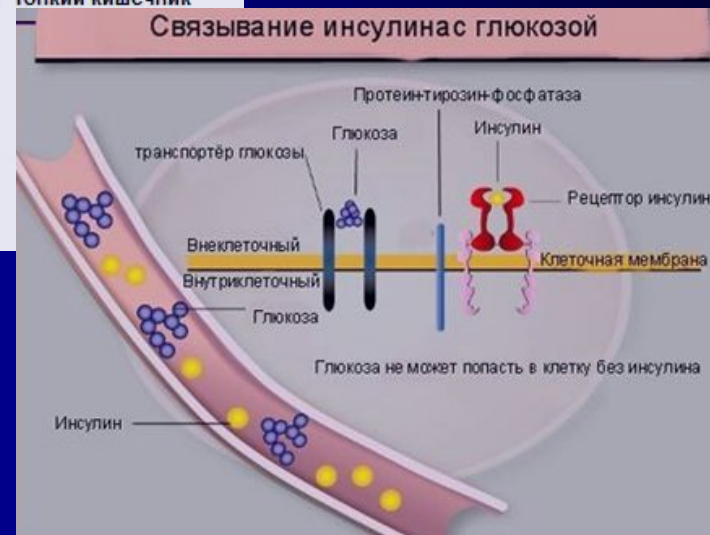
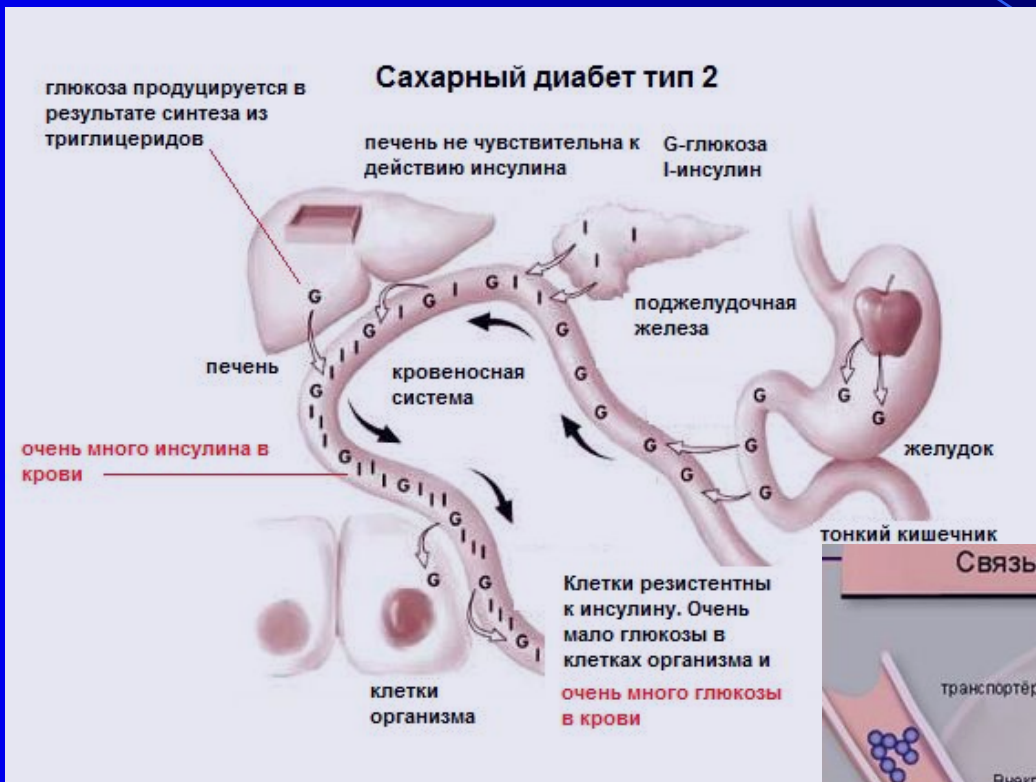
**СНИЖАЕТ УРОВЕНЬ
ФИЗИОЛОГИЧЕСКОЙ
ГИПЕРГЛИКЕМИИ И
ИНСУЛИНЕМИИ**

**ВЫСОКОМОЛЕКУЛЯРНЫЙ
ИНУЛИН**

ИНУЛИН	1,0 кКал/г
ОЛИГОФРУКТОЗА	1,5 кКал/г

**Диетическое
волокно для
диабета**

При нарушении обмена глюкозы ИНУЛИН за счет опосредованных эффектов своих активных метаболитов (SCFA) противостоит накоплению в печени триглицеридов, за счет сокращения повторной этерификации жирных кислот в печени, тем самым снижает уровень общего холестерина и уровень глюкозы.

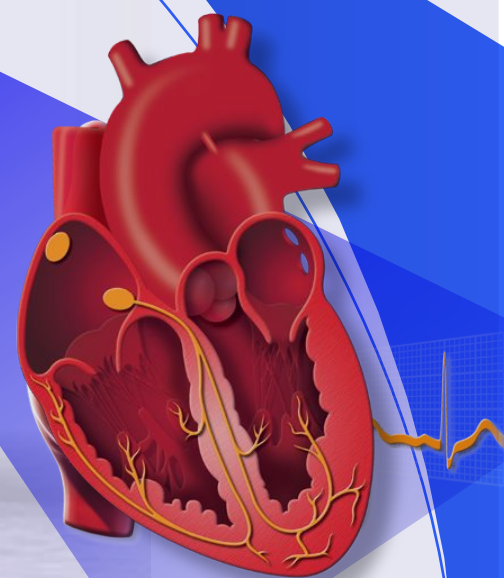
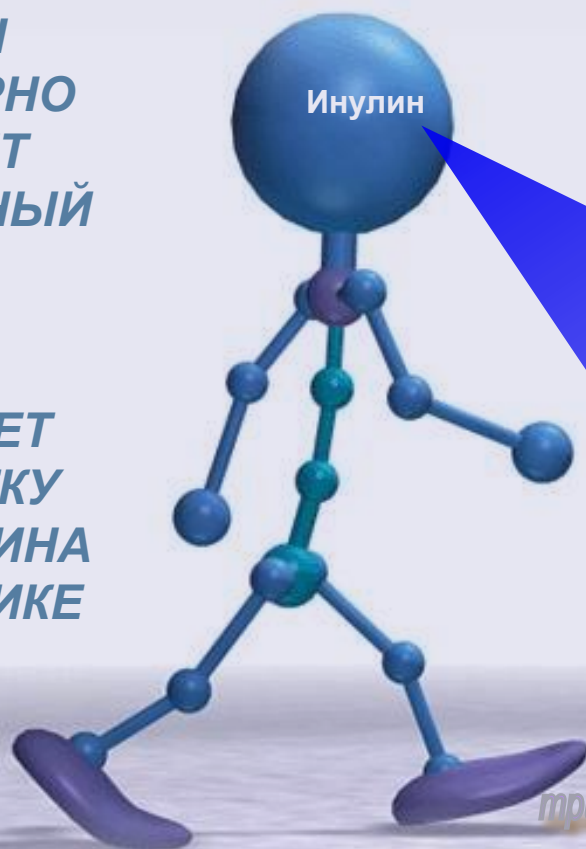


**ТРИГЛИЦЕРИДЫ – МАРКЕРЫ
АТЕРОСКЛЕРОЗА.
МЕТАБОЛИЧЕСКОГО
СИНДРОМА И САХАРНОГО
ДИАБЕТА**

**ИНУЛИН
ДОСТОВЕРНО
СНИЖАЕТ
АТЕРОГЕННЫЙ
РИСК**

И

**БЛОКИРУЕТ
ВЫРАБОТКУ
ЭНДОТОКСИНА
В КИШЕЧНИКЕ**

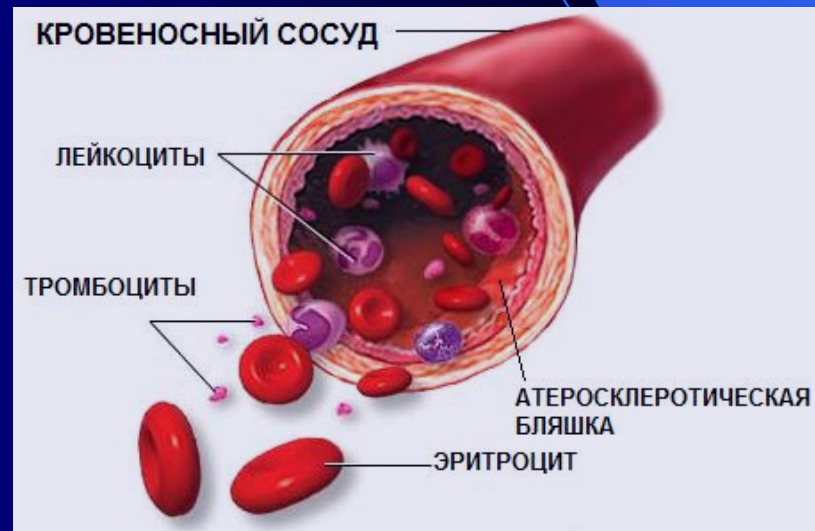


триглицериды

КОНТРОЛЬ ВЕСА С ПРИЕМОМ ИНУЛИНА БОРЬБА ЗА ВЫЖИВАНИЕ



**САХАРНЫЙ ДИАБЕТ 2 ТИПА
МЕТАБОЛИЧЕСКИЙ СИНДРОМ
АТЕРОСКЛЕРОЗ
ГИПЕРТОНΙΑ
ИШЕМИЧЕСКАЯ БОЛЕЗНЬ
СЕРДЦА И МОЗГА (ИНСУЛЬТ)**

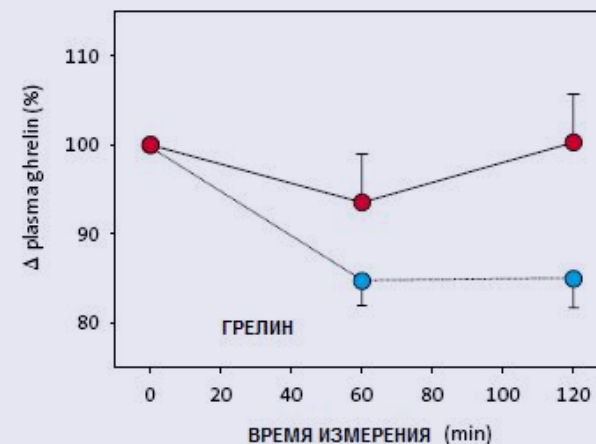
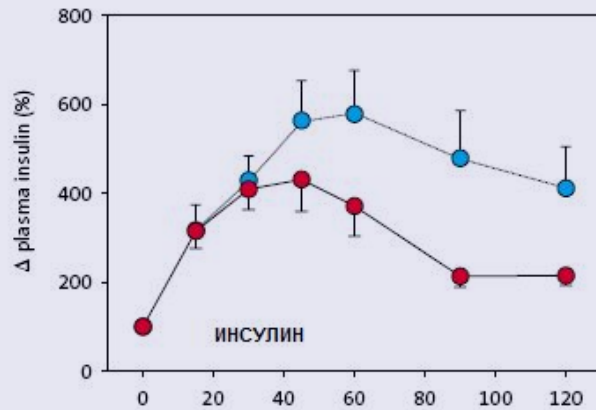
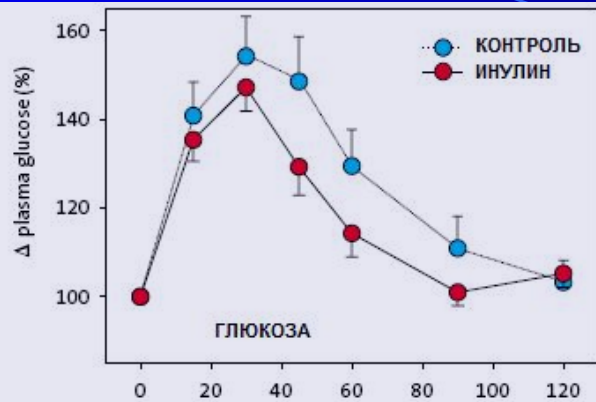


ИНУЛИН КАК ФУНКЦИОНАЛЬНЫЙ ПИЩЕВОЙ ИНГРЕДИЕНТ ОТВЕЧАЕТ ПРИНЦИПАМ ЛЕЧЕНИЯ САХАРНОГО ДИАБЕТА 2 ТИПА

Основными принципами лечения Сахарного Диабета 2-го типа в настоящее время являются:

1. Диета с обязательным включением пищевых волокон;
2. Адекватные физические нагрузки;
3. Обучение больных;
4. Самоконтроль показателей глюкозы крови, контроль веса;
5. Раннее лечение осложнений и сопутствующих заболеваний (например, контроль артериального давления, липидов крови).
6. фармакотерапевтические препараты:
 - уменьшающие всасывание углеводов,
 - влияющие на секрецию инсулина,
 - повышающие чувствительность периферических тканей к инсулину,
 - уменьшающие продукцию глюкозы печенью,
 - влияющие на систему инкретинов,
 - инсулин;

ВКЛЮЧЕНИЕ ИНУЛИНА В ДИЕТЫ ДЛЯ ПОХУДЕНИЯ - ПРАВИЛО



ДИНАМИКА СНИЖЕНИЯ ДИАГНОСТИЧЕСКИХ МАРКЕРОВ ДИАБЕТА

ГЛЮКОЗЫ, ИНСУЛИНА И «ГОРМОНА ГОЛОДА» ГРЕЛИНА ПРИ ПРИЕМЕ ИНУЛИНА

Говорила
мама не
ешь
сыночек.
Свинкой
станешь



Какой?
Морской?

СРЕДИ ВСЕХ ВЫБИРАЕМ ХОРОШИЙ ИНУЛИН – ВЫСОКОМОЛЕКУЛЯРНЫЙ ИНУЛИН



4th FF Net International General Meeting and 2nd Product Specific Networks Meeting on Functional Food Budapest 26-27 March 2007

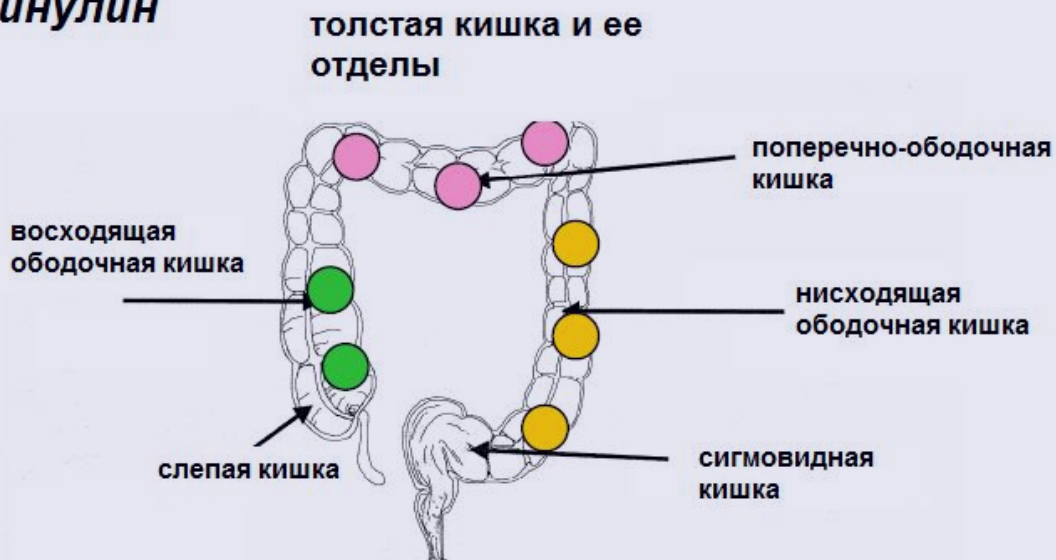
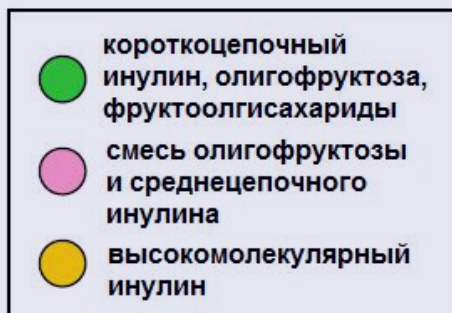
В исследованиях SHIME (Simulator of the Human Intestinal Microbial Ecosystem) выявлено, что высокая продукция активных метаболитов (SCFA) и пребиотический эффект инулина более выражен, чем у олигофруктозы.



Сравнительное изучение фруктанов инулинового типа в качестве пребиотиков показало, что чем короче цепь полисахарида, тем меньше специфичность ферментации полезными микроорганизмами кишечника, ОТСЮДА И МЕНЕЕ ВЫРАЖЕНЫ ПОЛОЖИТЕЛЬНЫЕ ФУНКЦИОНАЛЬНЫЕ ЭФЕКТЫ ДЕРИВАТОВ ИНУЛИНА.

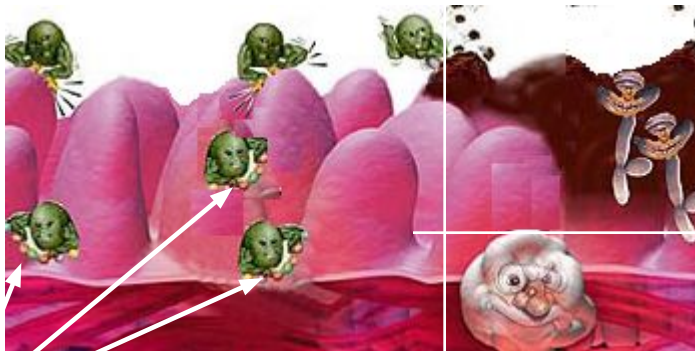
Распределение и локализация ферментации инулина в зависимости от его длины цепи в различных отделах толстого кишечника.

**Астролин -
высокомолекулярный инулин
№1 в России**



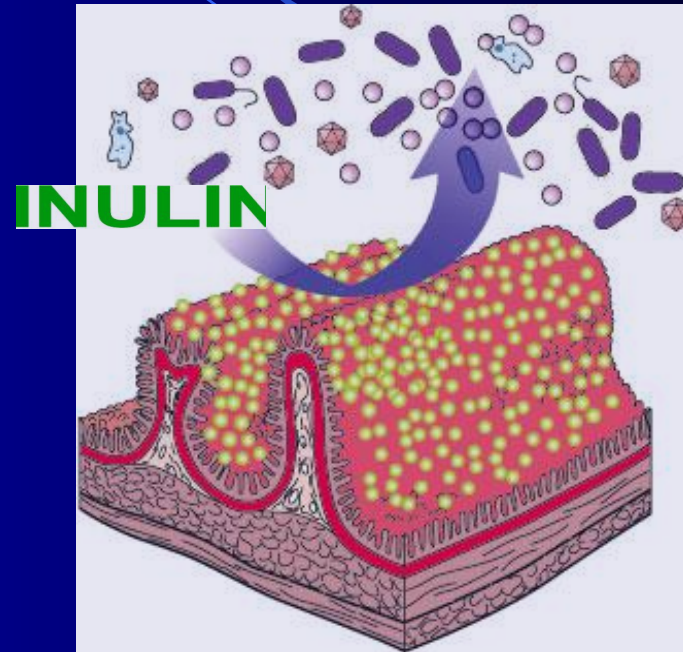
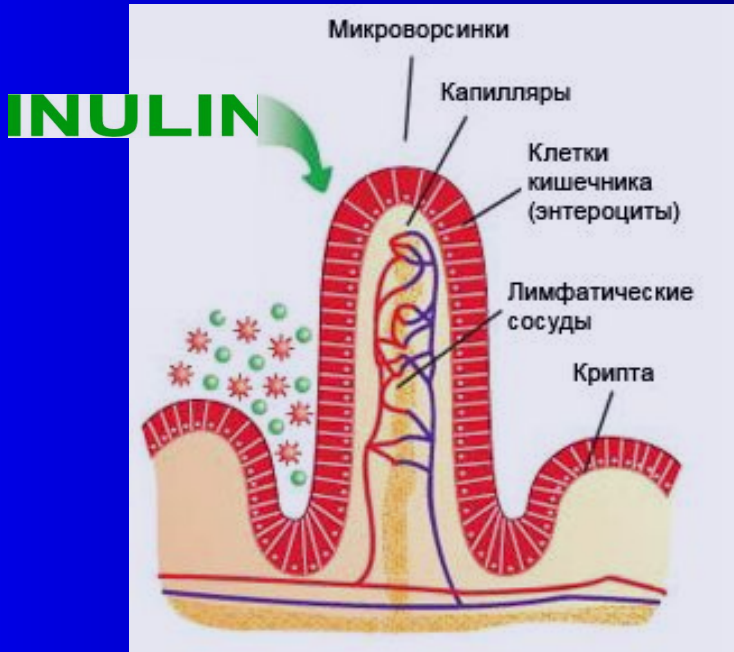
Функциональные эффекты ИНУЛИНА



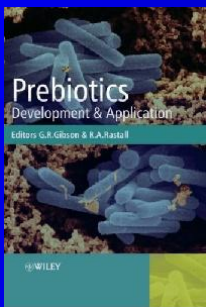


ВНЕШНЕВО
РИИ

ДОНОРСТВО НА УРОВНЕ КИШЕЧНИКА



ФИЗИОЛОГИЧНЕЕ И ПРАВИЛЬНЕЕ стимулировать рост СОБСТВЕННЫХ ПОЛЕЗНЫХ БАКТЕРИЙ, которые для организма являются «своими» НЕ ЧУЖЕРОДНЫМИ и организм к ним адаптирован.



ПРЕБИОТИК АСТРОЛИН[®] БИФИДОГЕННЫЙ ФАКТОР BIFIDUM FACTOR

БЛОКИРУЮТ ОБРАЗОВАНИЕ КАНЦЕРОГЕНОВ,
ЭНДОТОКСИНОВ, АММИАКА И ПРОДУКТОВ ГНИЕНИЯ

ПОДАВЛЯЮТ
ИЗБЫТОЧНЫЙ РОСТ
БОЛЕЗНЕТВОРНЫХ
БАКТЕРИЙ

УЧАСТВУЮТ В
ФОРМИРОВАНИИ
ИММУНИТЕТА

УЧАСТВУЮТ В РЕГУЛЯЦИИ
ЛИПИДНОГО ОБМЕНА И
СИНТЕЗА ТРИГЛИЦЕРИДОВ

БИФИДОБАКТЕРИИ

СИНТЕЗ ВИТАМИНОВ
ВСАСЫВАНИЕ
КАЛЬЦИЯ МАГНИЯ

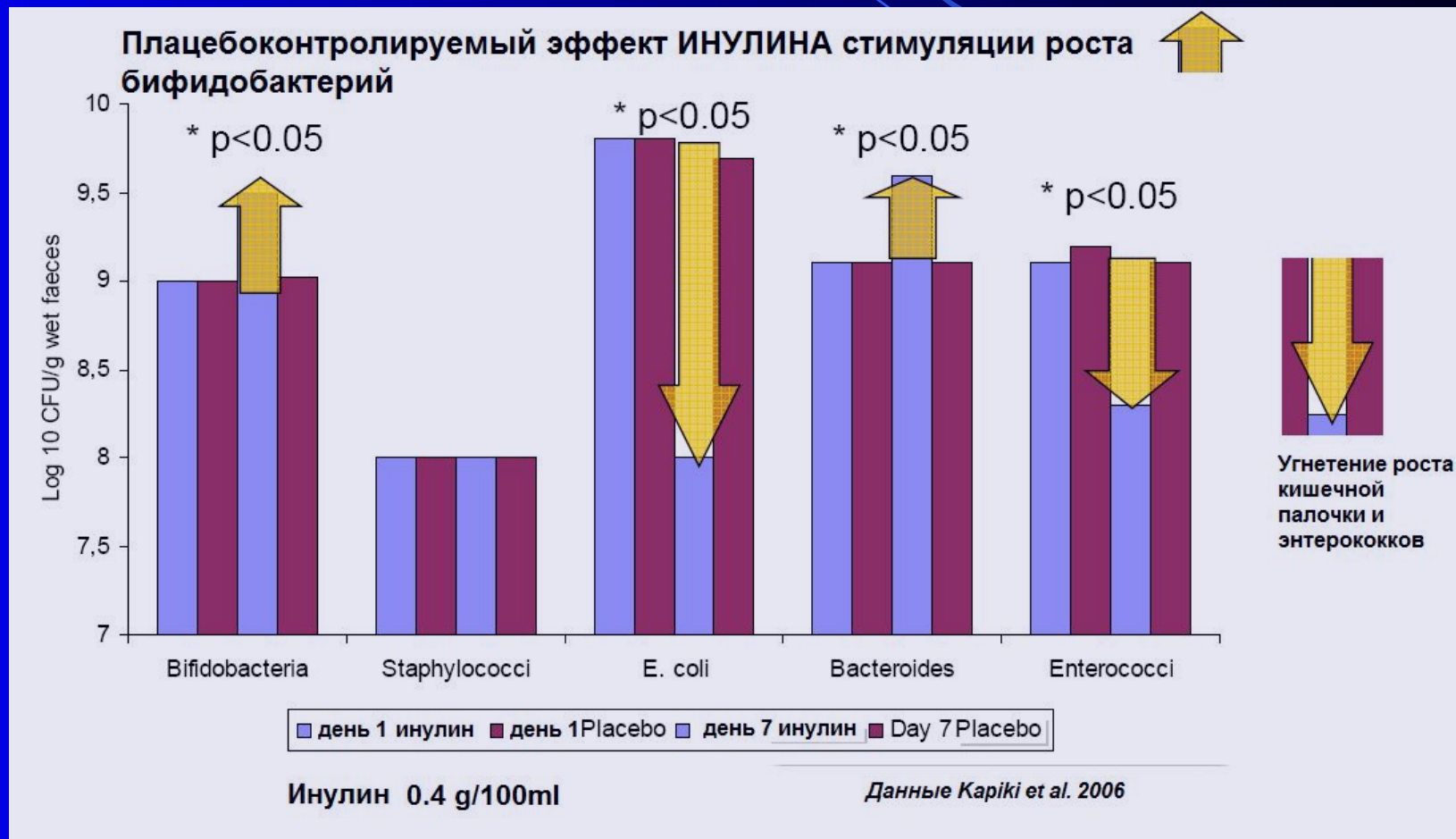
БЛОКИРУЮТ РЕАКЦИИ
ПИЩЕВЫХ
АЛЛЕРГЕНОВ НА
УРОВНЕ КИШЕЧНИКА

УЧАСТВУЮТ В
РЕГУЛЯЦИИ ОБМЕНА
ГЛЮКОЗЫ

ФОРМИРУЮТ
НОРМАЛЬНЫЙ
МИКРОБНЫЙ ПЕЙЗАЖ
КИШЕЧНИКА

Пребиотики – это углеводы, которые не перевариваются в желудочно-кишечном тракте, ферментируются избирательно полезными бактериями, стимулируют их рост и метаболическую активность в толстом кишечнике.

ИНУЛИН СТИМУЛИРУЕТ РОСТ ПОЛЕЗНОЙ МИКРОФЛОРЫ



ПОЛЕЗНЫЕ ФУНКЦИОНАЛЬНЫЕ ЭФФЕКТЫ АСТРОЛИНА НАШЛИ СВОЕ ОТРАЖЕНИЕ В МЕТОДИЧЕСКИХ РЕКОМЕНДАЦИЯХ ДЛЯ ВРАЧЕЙ

Федеральное агентство по здравоохранению и социальному развитию
Комитет по здравоохранению Администрации Волгоградской области
Волгоградский государственный медицинский университет

П.А. Бакумов, Ю.В. Козыренко, Н.В. Деркач, Е.В. Метель

**Современные подходы в коррекции биоценоза кишечника.
Роль пребиотиков.**

Методические рекомендации для врачей

Волгоград, 2007 г



«Утверждаю»
Зам. Главы Администрации
Волгоградской области
Председатель Комитета
по здравоохранению

Е.А. Анищенко

Рецензенты:
Заведующий кафедрой терапии стоматологического и педиатрического факультетов
д.м.н. Стаценко М.Е.;
Главный терапевт Комитета по здравоохранению Администрации Волгоградской области
к.м.н. Ягодкин А.В.

П.А. Бакумов, Ю.В. Козыренко, Н.В. Деркач, Е.В. Метель
Современные подходы в коррекции биоценоза кишечника. Роль пребиотиков.

Волгоградский государственный медицинский университет,
Комитет по здравоохранению Администрации Волгоградской области

Методические рекомендации предназначены для врачей

ДИЕТА С ИНУЛИНОМ СПОСОБСТВУЕТ ЛУЧШЕМУ ВСАСЫВАНИЮ КАЛЬЦИЯ В КИШЕЧНИКЕ



Результаты исследований у женщин после менопаузы (Holloway et al., 2003), показали увеличение поглощения кальция в группе риска по остеопорозу, получающих инулин.

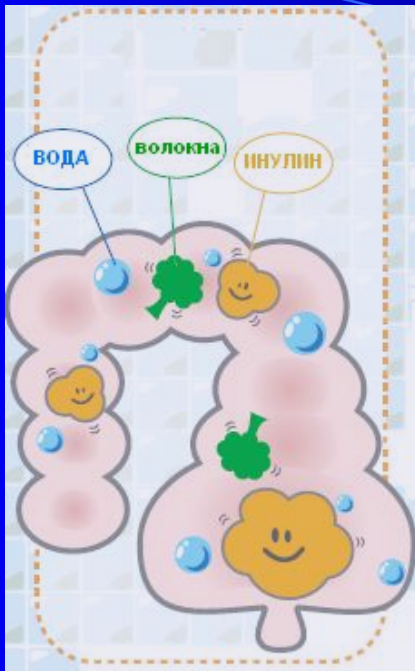
Минерализация костей (Bone mineral content -BMC) и минеральная плотность костей (bone mineral density -BMD) была исследована на предмет абсорбции кальция при помощи стабильных изотопов.

ОПТИМАЛЬНЫЕ РЕШЕНИЯ ДЕЛИКАТНЫХ ПРОБЛЕМ, ПОЧЕМУ СТЕСНЯЕМСЯ СПРОСИТЬ?



Использование препаратов, увеличивающих объем каловых масс безопасно и полезно для тех больных, которые не могут или не хотят увеличивать прием пищевых волокон. Больные сахарным диабетом должны избегать прием таких слабительных средств, как лактулоза и сорбитол, поскольку их метаболиты могут привести к увеличению содержания в крови глюкозы - особенно у больных с неустойчивым течением сахарного диабета 1 типа.

В РАЗВИТЫХ СТРАНАХ ПРЕПАРАТЫ СЕННЫ СЧИТАЮТСЯ НЕ БЕЗОПАСНЫМИ



**СКОРАЯ ПОМОЩЬ ВАШЕМУ КИШЕЧНИКУ
ИНУЛИН УВЕЛИЧИВАЕТ ОБЪЕМ КАЛОВЫХ МАСС,
ЗАДЕРЖИВАЕТ ЖИДКОСТЬ В ПРОСВЕТЕ
КИШЕЧНИКА, ЗА СЧЕТ АКТИВНЫХ МЕТАБОЛИТОВ
СТИМУЛИРУЕТ И РЕГУЛИРУЕТ МОТОРИКУ
КИШЕЧНИКА**

Профилактика запора

- Необходимо придерживаться правил питания и не возлагать чрезмерные надежды на прием слабительных средств**
- Употреблять хорошо сбалансированную пищу, которая должна включать пищевые волокна, свежие фрукты и овощи**
- Употреблять достаточное количество жидкости**
- Регулярно выполнять физические упражнения**
- Уделять достаточное время для спокойного посещения туалета**
- Не игнорировать позывы к дефекации**

БУДУЩЕЕ ПИТАНИЕ СТАНЕТ РАЦИОНАЛЬНЫМ, ФУНКЦИОНАЛЬНЫМ И ОБОГАЩЕННЫМ



ПИЩЕВУЮ ЦЕННОСТЬ БУДУТ ОПРЕДЕЛЯТЬ
ФРУКТАНЫ, ГЛАВНЫЙ ИЗ КОТОРЫХ ИНУЛИН
ИЗ ТОПИНАМБУРА

ДАЛЕЕ.....

ИНУЛИН ГИПОАЛЛЕРГЕННОЕ ВЕЩЕСТВО ИСПОЛЬЗУЕТСЯ В КОСМЕТИКЕ ДЛЯ ПРОБЛЕМНОЙ КОЖИ



Product Characteristic

Sensitive Skinewal Night Cream

Provide moisturizing, nutrition and tightening during the night time
High concentrated Balm type Cream

Characteristic

- Rich & high concentrated Balm type night cream
- Prompt skin rejuvenating effect by Panthenol
- Activating the weary skin caused by stress and UV
- Recovering the harmful skin barrier function by Ceramide

Main ingredients

Panthenol , K5, Ceramide , Inuline , Hydrolyzed extensin, Olive butter

To Use

In the night, apply to entire face and neck in the final step of skincare.

50ml



ДАМЫ ВЫБИРАЮТ КОСМЕТИКУ С ИНУЛИНОМ

Астролин® – инулин нового поколения

За инновационные разработки, исследования и производство в Российской Федерации высокомолекулярного инулина ООО «Фабрика Биотехнология» единственная компания которая награждена золотой медалью им. П. Эрлиха «Здоровье – лучшее благо» Европейской комиссии по оценке эффективности биологически активных веществ «За особенные заслуги в области Профилактической и социальной медицины».

