

# Опыт внедрения Microsoft Exchange 2010 Server

«АЛВ Групп» ООО  
Директор отдела ИТ Стывбун А.А.



*Решение  
существует!*



# Результаты обследования

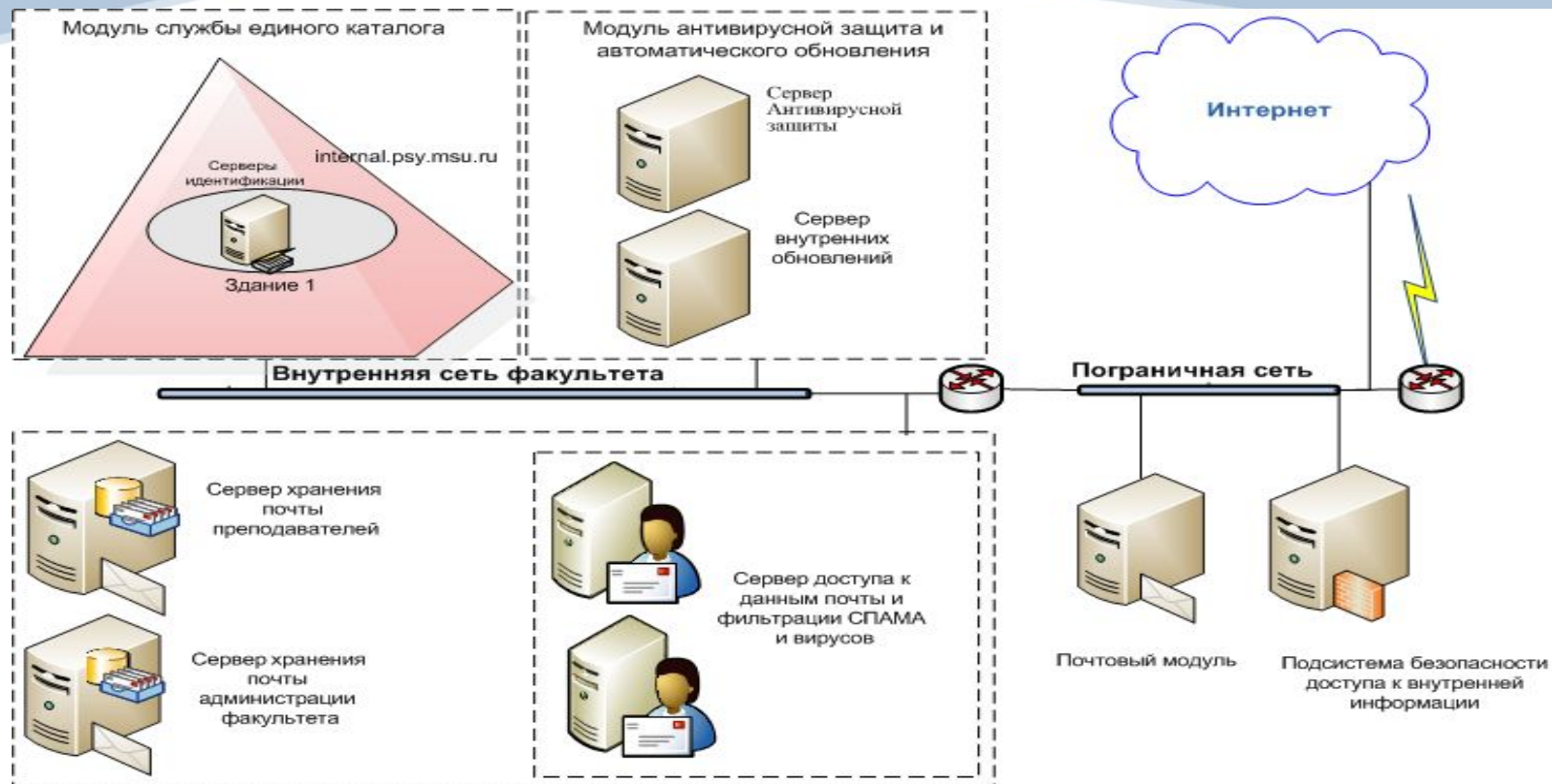
- Почтовый сервер на платформе Linux
- Пользователи:
  - Администрация факультета - 1000
  - Преподаватели – 500
  - Студенты – 6500
- Домены MS SBS 2003 в учебных классах
- Сегментированная сетевая инфраструктура
- WiFi и ноутбуки Apple в аудиториях



*На шаг  
вперед*

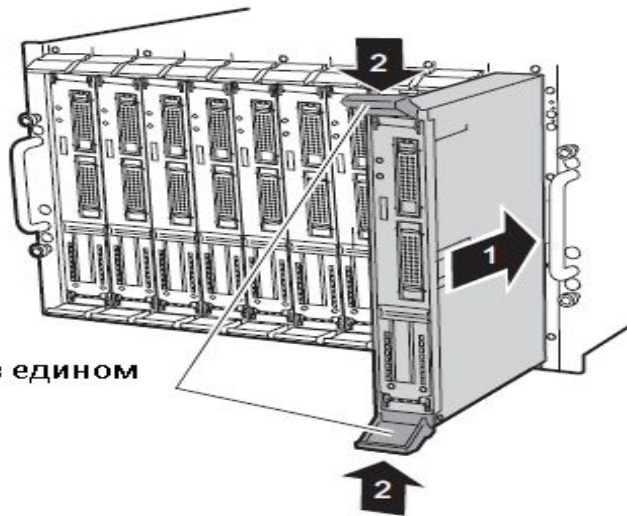


# Рекомендации по развитию



# Серверное оборудование

PRIMERGY BX600 S3 Blade Server System



10 серверов в едином корпусе

10 серверов  
RAM 8 Гб  
2 x Xeon1600  
40 Гб HDD

# Дисковая система



Fujitsu FibreCAT SX  
146 Гб – 10 дисков  
500 Гб – 10 дисков





# Лицензии пилотной фазы

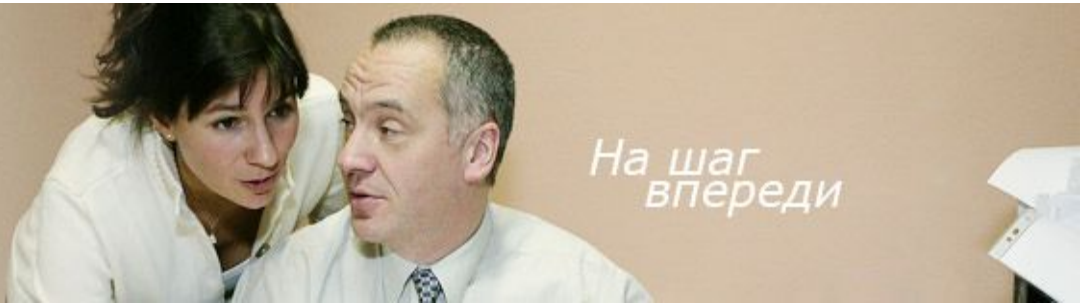
Лицензия	Кол-во
ISASvrStd 2006 RUS OLP NL Acdmc 1Proc	1
ExchgStdCAL 2007 RUS OLP NL Acdmc DvcCAL	250
ExchgSvrEnt 2007 RUS OLP NL Acdmc	1
WinPro 7 RUS Upgrd OLP NL Acdmc	100
WinSvrEnt 2008R2 RUS OLP NL Acdmc	4
Windows Server CAL 2008 Russian OLP NL AE Device CAL	250
Forefront Client Security All Lng Monthly Subscription MVL Pe	300
Forfrnt Clnt Sec Mgt Cnsl All Lng Monthly Subscription MVL	1
Windows Server CAL 2008 Russian OLP NL AE Device CAL	200
ExchgStdCAL 2010 RUS OLP NL Acdmc DvcCAL	200
OfficeCommsSvrExtConnEnt 2007R2 SNGL OLP NL Acdmc Qlfd	1
WinPro 7 RUS Upgrd OLP NL Acdmc Promo	100
ExchgSvrEnt 2010 RUS OLP NL Acdmc	2
WinSvrEnt 2008R2 RUS OLP NL Acdmc	6

# Установка в тестовой среде

- Замена Exchange 2007 на 2010
- Замена ISA 2006 на Forefront TMG
- Особенности FibreCAT SX
- Детализация задания
- Состав фокусной группы пользователей



**ALLWARE**  
BUSINESS SOLUTIONS



*На шаг  
вперед*

# Уточнение и детализация задания

- Количество почтовых ящиков до 8000
- Раздельные адресные книги
- Списки рассылки
- Администраторы и модераторы
- Резервное копирование средствами Майкрософт
- Доступ к системе из локальных сетей



*Решение  
существует!*





# Этапы внедрения проекта

Реальный график:

27.11.2009 получены результаты обследования и рекомендации

24.12.2009 система работает в тестовой среде

28.12.2009 подготовлен первый релиз документации

13.01.2010 система готова к работе началась пробная эксплуатация

25.01.2010 согласован план развертывания системы

28.03.2010 в системе около 200 пользователей

08.04.2010 согласован план доработок

С мая по октябрь 2010 система работала сама по себе

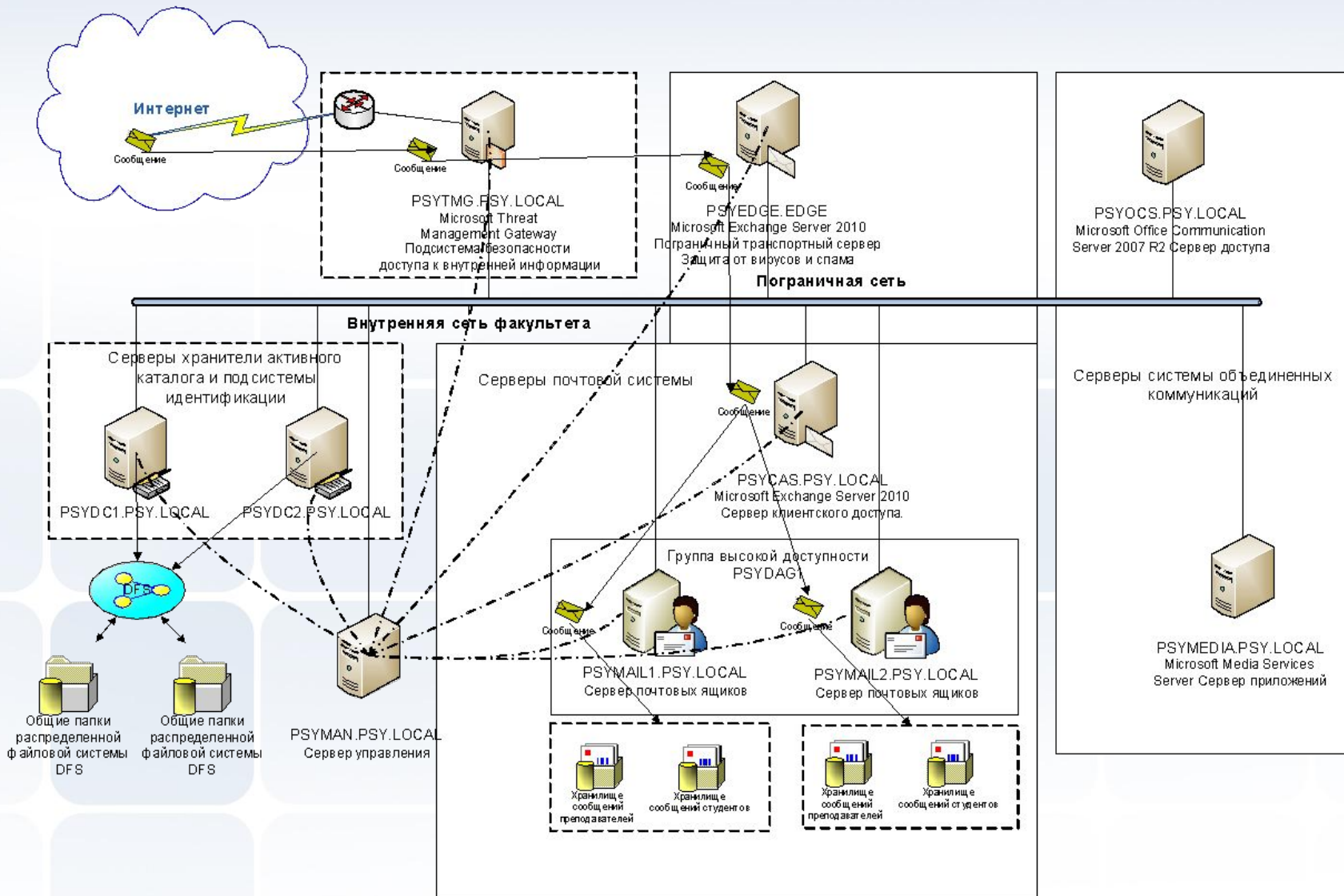
В ноябре 2010 возобновилась поддержка



*Решение  
существует!*



# Результирующая схема



# Документация

- План внедрения
- Резюме для руководства
- Краткое руководство для пользователей
- Инструкции для администраторов системы
- Инструкции для модераторов системы
- Указатель ссылок на дополнительную документацию



*Решение  
существует!*



# Вопросы

[anatolys@allware.ru](mailto:anatolys@allware.ru)

[info@allware.ru](mailto:info@allware.ru)

<http://www.allware.ru>

тел.: +7 495 950 5654



*Решение  
существует!*

