



ProMark™ 3

Не снижай скорость!



1. Что такое ProMark3?

2. Основные свойства – Ключевые преимущества

3. Описание системы

4. Конкурентные преимущества

5. Выводы

Простая в использовании, готовая к применению геодезическая система.

- Миллиметровая точность съемки
- Субметровая точность в реальном времени

**Мощное и совершенное профессиональное решение.
Надежная система**

- Решение для съемки: полевое и офисное ПО
- Решение для ГИС/картографирования: полевое и офисное ПО
- Миллиметровая точность в постобработке
- Субметровая точность в реальном времени



Что позволит сделать ProMark3?



■ Режимы съемки: Статика, Stop&Go, Кинематика

- Съемка пунктов ГГС
- Кадастровая съемка
- Сгущение сетей
- Съемка в условиях города
- Определение положения антенных мачт
- Топографическая съемка
- Картографирование природных ресурсов
- Картографирование линейных объектов (воздушных линий, трубопроводов, коммуникаций)
- Исполнительная съемка
- Точный сбор ГИС данных
- Использование совместно с тахеометром
- Съемка прецизионных сооружений



■ ГИС / Картографирование : Точки / Линии / Полигоны

- Картографирование
- Управление ресурсами
- ...





1. Что такое ProMark3?

2. Основные свойства – Ключевые преимущества

3. Описание системы

4. Конкурентные преимущества

5. Выводы



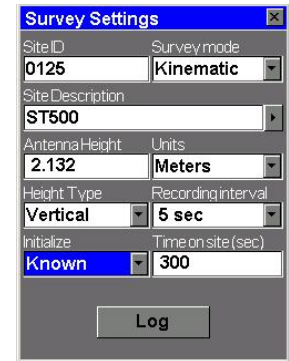
Профессиональная платформа

- Прочный – Водонепроницаемый – Улучшенные соединения
- Современные возможности
- Встроенные устройства мониторинга, диагностики и контроля качества



Удобный в использовании

- Прост и удобен в эксплуатации
- Цветной, интерактивный дисплей; USB; Bluetooth; SD card
- Поддержка 9 языков + 1-го местного (+Русский + Китайский)



Возможности

- Субметровая точность в реальном времени
- Снижение временных затрат на съемку на 33% (благодаря технологии Prism™)
- Геодезические + ГИС/Картографические приложения

- Минимизация временных затрат на работу оператора
- Прост в освоении
- Ускоренная съемка и обработка данных
- Безотказность
- Быстрая окупаемость
- Перспектива для новых услуг и клиентов



***Ваша возможность
повысить
продуктивность
и рентабельность!!!***

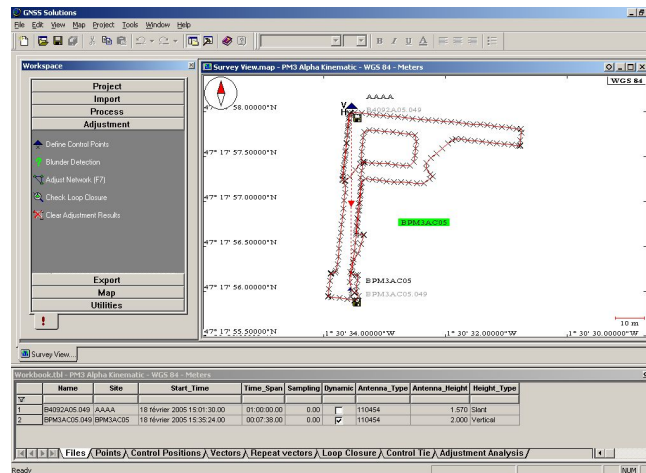
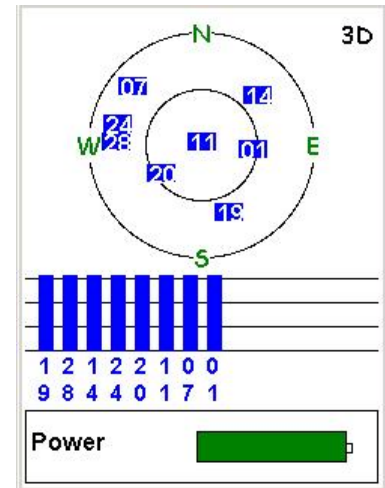




- **Уникальная технология Thales Navigation**
 - Высококачественный сбор данных
 - Совершенный алгоритм обработки

- **Экономия до 33% времени наблюдения**

- **Устойчивая GPS съемка при плохих условиях отслеживания спутников**



ProMark3, Dealer to Customer, rev 1.0



1. Что такое ProMark3?
2. Основные свойства – Ключевые преимущества

3. Описание системы

4. Конкурентные преимущества
5. Выводы



- **Приемник**
 - Полевое геодезическое ПО
 - Полевое ПО для ГИС/картографирования

- **Аксессуары приемника**
 - I/O модуль, внешнее питание, USB кабель
 - SD-карта, ремешок

- **Аксессуары для геодезической съёмки**
 - Антенна, Кабель, Удлинитель,
 - Полевой кронштейн, Рулетка, Полевая сумка
 - Рейка для инициализации (входит в комплект из 2-х приемников)

- **Руководство пользователя на компакт-диске**
- **Компакт-диск с ПО GNSS Solutions (входит в комплект из 2-х приемников)**
- **Компакт-диск с ПО MobileMapper Office**



- **Физические характеристики**
 - Прочный, водонепроницаемый
 - Цветной, интерактивный дисплей
 - Технология Bluetooth
 - USB порт
 - SD карта
 - Клавиатура
- **Система**
 - Процессор ARM920T
 - 128MB SDRAM, 128MB RAM
- **GPS**
 - 14 каналов
 - SBAS (WAAS, EGNOS)
 - Прием дифференциальных поправок в формате RTCM



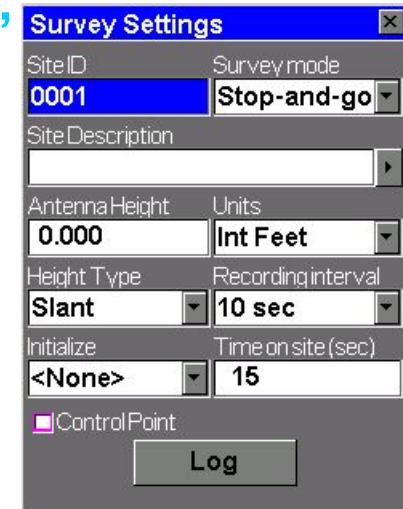
Съемка с миллиметровым уровнем точности!!!

■ Полевое приложение – “Геодезическая съемка”

- Съемка: Статика, Stop-&-Go, Кинематика
- Навигация
- Карты (DXF, SHP, MIF, Vector) / Загрузка точек
- Русифицирован

■ Офисное приложение – “GNSS Solutions”

- Экспорт и импорт данных в/из приемника
- Обработка данных, Обнаружение грубых ошибок, Обработка векторов, Уравнивание сети
- Инструменты для анализа и контроля качества данных
- Обработка результатов измерений в стандартных, или созданных пользователем местных системах координат



Survey Settings

Site ID: 0001 Survey mode: Stop-and-go

Site Description: [Empty field]

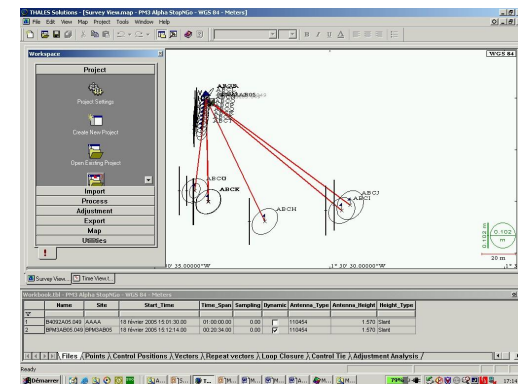
Antenna Height: 0.000 Units: Int Feet

Height Type: Slant Recording interval: 10 sec

Initialize: <None> Time on site (sec): 15

Control Point

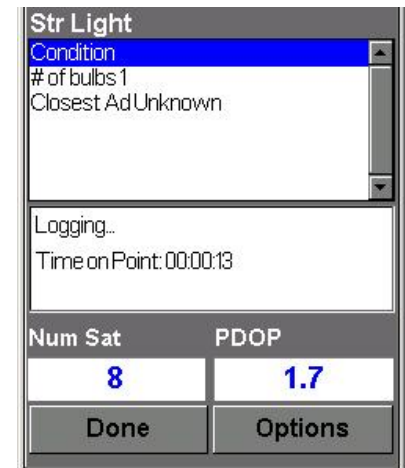
Log



Управление основными фондами

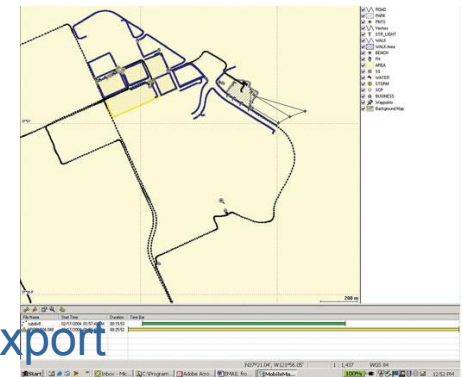
■ Полевое приложение – “Mobile Mapping”

- ГИС / Картографирование
- Функции навигатора
- Загрузка карт в форматах DXF, SHP, MIF, Vector
- Опции постобработки
- Русифицирован



■ Офисное приложение – “Mobile Mapper Office”

- Редактор библиотеки объектов
- Редактор фоновых карт
- Создание и редактирование рабочих проектов
- Отображение и редактирование ГИС-данных
- Импорт/экспорт данных в форматах: ESRI .SHP, MapInfo .MIF and Autodesk .DXF import/export, .CSV export





✓ **Мощное профессиональное решение объединившее в себе:**

- **Высокотехнологичную платформу**
- **Простоту использования**
- **Высокую производительность**

✓ **Самая передовая технология на рынке GPS для геодезической съёмки**

✓ **Увеличение производительности труда геодезиста**





1. Что такое ProMark3?
2. Основные свойства – Ключевые преимущества
3. Описание системы
- 4. Конкурентные преимущества**
5. Выводы



■ Высокопроизводительная платформа

- Новое высокотехнологичное ядро GPS, позволяющее получить субметровую точность в реальное время
- Технология Prism: снижение временных затрат до 33%
- Профессиональное приложение ГИС/Картографирование без дополнительных затрат

■ Профессиональное геодезическое решение

- Высокий уровень ударо- и влагозащищенности
- Передовые технологии: цветной интерактивный экран, USB, Bluetooth, ...
- Полнейшая комплектация: аппаратное и программное (все опции активированы) обеспечение, аксессуары
- Встроенные инструменты Диагностики/Мониторинга/Контроля качества
- Готов для дальнейшего усовершенствования

■ Легок в применении

- Навигационные возможности в любом приложении (съемка или ГИС / картографирование)
- Русифицирован
- Прост в эксплуатации: выбрал все лучшее от ProMark2 / Ashtech Solutions
 - *Минимальное время обучения*
 - *Минимальное время съемки*
 - *Минимальное количество ошибок как в поле, так и в офисе*



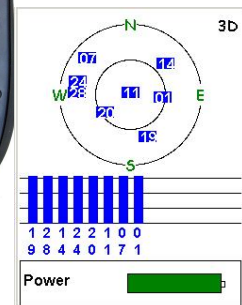
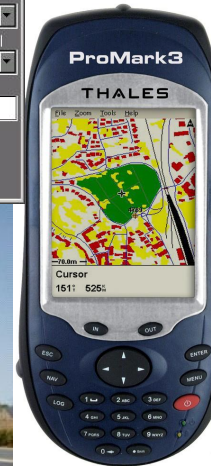
1. Что такое ProMark3?
2. Основные свойства – Ключевые преимущества
3. Описание системы
4. Конкурентные преимущества

5. Выводы

А вы готовы не снижать скорость?



- Применяя уникальную геодезическую систему с функциями ГИС/картографирования
- Используя мощное и совершенное профессиональное решение
- Работая с легкой в применении системой
- Приобретая рентабельное решение
- Получая высочайшую продуктивность
- Развивая новые направления бизнеса



Используй все возможности! Применяй ProMark3!
Незаменимая система GPS для легких и высокорентабельных изысканий.

THALES

А вы готовы не снижать скорость?



ProMark3, Dealer to Customer, rev 1.0