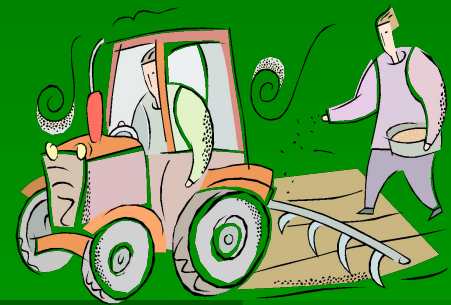


Муфта сцепления



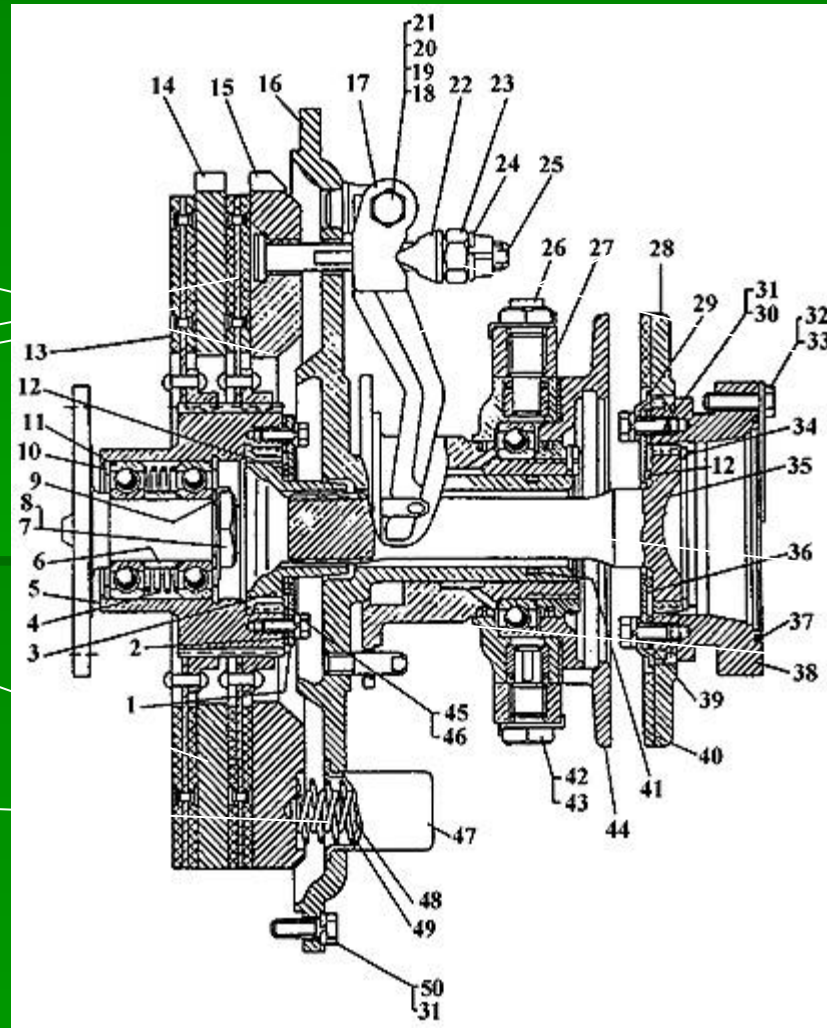
Муфта сцепления



Предназначена для увеличения крутящего момента при трогании трактора с места и плавного соединения двигателя с трансмиссией при переключении передач.



Устройство муфты



Опорный диск

Ведомый диск

Ведущий диск

Прижимная пружина

Лапка м.с.

Регулировочный болт

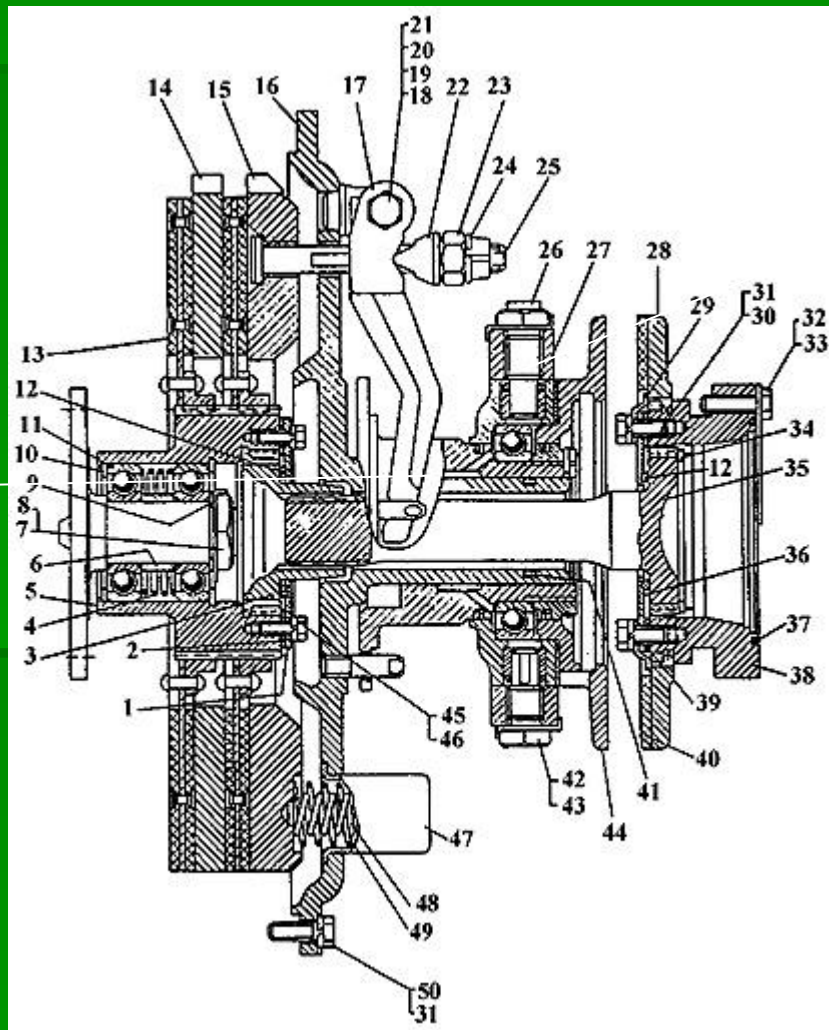
Вал м.с.

Выжимной подшипник

Регулировка муфты сцепления

Свободный ход педали сцепления
-50мм

Зазор между выжимной лапкой и выжимным подшипником
-3мм



Ход выжимного подшипника-16мм

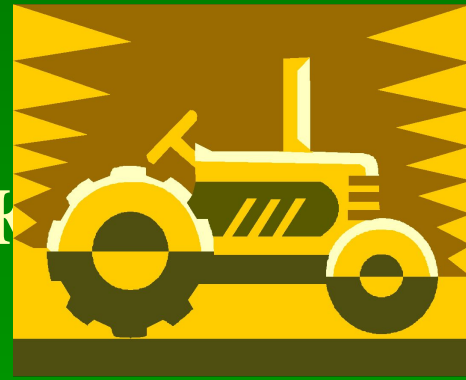
Неисправности муфты сцепления



- Муфта ведет:
 - -отсутствует зазор между лапками и ВЫЖИМНЫМ ПОДШИПНИКОМ
 - -деформация накладок ведомого диска
- Муфта буксует:
 - -износ накладок ведомого диска
 - -отсутствует свободный ход педали сцепления



Техническое обслуж



- -смазка выжимного подшипника
- -регулировка зазора между выжимным подшипником и лапками
- -регулировка свободного хода
тормозка вала муфты сцепления

