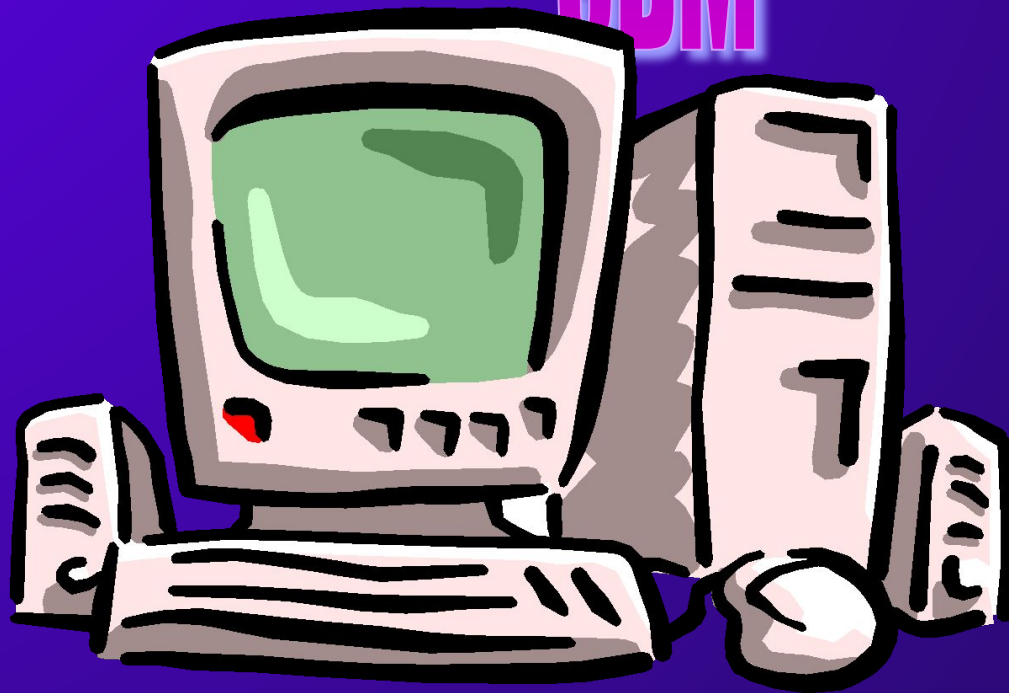




СТРУКТУРНАЯ СХЕМА

ЭВМ



Вперед.

ЭВМ.

Основная группа.

1 МОНИТОР

2 СИСТЕМНЫЙ
БЛОК

3 КЛАВИАТУРА

4 ПРОЦЕССОР

5 ПАМЯТЬ

6 ОЗУ

7 ВИНЧЕСТЕР

8 ДЗУ

Дополнитель- ная группа.

1 МЫШЬ

2 ПРИНТЕР

3 СКАНЕР

4 КОЛОНКИ

5 CD ROM

6 FLOOPY

7 НАУШНИКИ

8 БЛОК
БЕСПЕРЕБОЙНОГО
ПИТАНИЯ.





ОСНОВНАЯ ГРУППА.

Назад



Монитор

Монитор это экран, он нужен для того, чтобы видеть.



Назад.



Системный блок

Системный блок- это основная часть компьютера, источник электропитания.

Назад.



клавиатура

Клавиатура устройство используемое для ввода данных, а также управления выполнением отдельных операций.



Назад.



процессор

Процессор- это центральное устройство ЭВМ, которое выполняет арифметические и логические операции.



Назад.



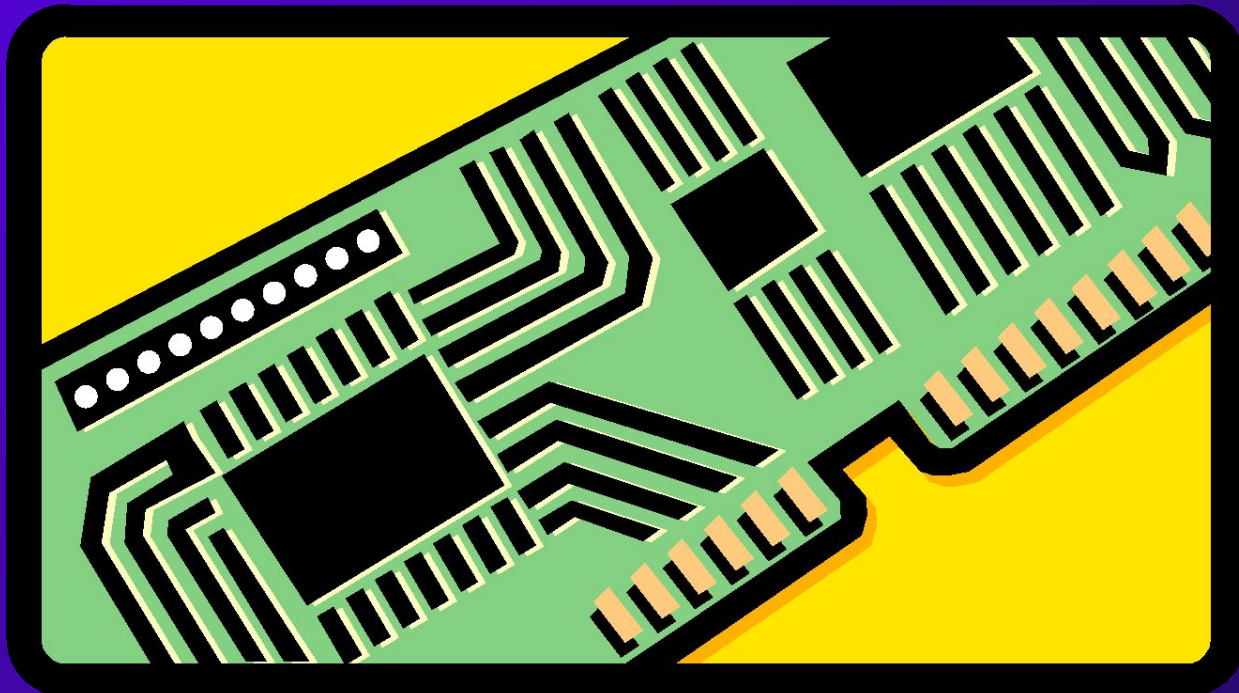
память

Память-функциональная часть ЭВМ,предназначенная для приема, хранения и выдачи данных.

Назад.

ОЗУ

ОЗУ- это оперативно запоминающее устройство.



Назад.

ДЗУ

ДЗУ- это долговременное запоминающее устройство.



Назад.





Винчестер

(С)

Винчестер-накопитель на жестком диске.

Назад.



Дополнительная группа.

Назад.

Лазерный диск



(D)

*Лазерный- это устройство для хранения и
Переноса информации*



Назад.



Колонки.



*Колонки- это устройство благодаря,
которому мы слышим.*

Назад.



Наушники.



Наушники- это тоже самое, что и колонки только в них слушать может только один человек.

Назад.



Дискета (Floppy) (A)



*Дискета-то же, что гибкий
Магнитный диск(floppy-disk).*



Назад.



Сканер.



Сканер- это устройство, служащее ввода в компьютер графических изображений.

Назад.



Принтер.

Это устройство для ввода информации на печать.



Назад.



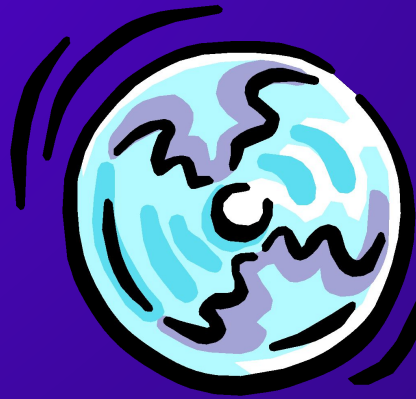
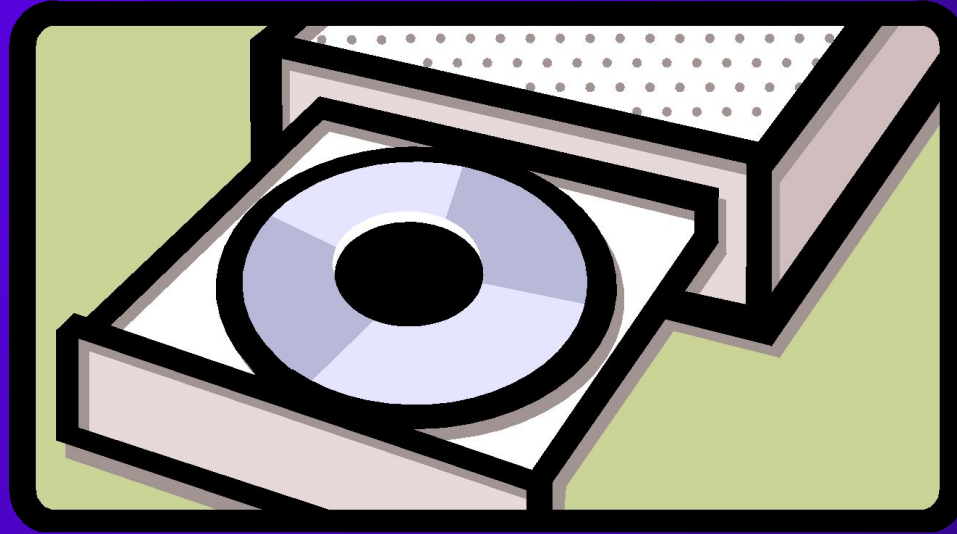
Мышь.

Это устройство для обработки положения указателя экране дисплея.



Назад.

Cd rom



*CD ROM- это устройство для лазерного диска
Для считывания информации с него.*

Назад.



Блок бесперебойного питания



Блок бесперебойного питания- это устройство помогающее компьютеру без электроэнергии несколько часов.

[Назад.](#)