

Группа Пользователей Данных

Декабрь 2008 г.

Содержание

- Установочное исследование 2008 г.
 - Изменение генеральной совокупности
 - Результаты УИ
 - Контрольные параметры
 - Панельная матрица 2008
- Периодичность расчета групп дохода

Установочное исследование 2008 г.

Основные цели Установочного исследования

- Сбор информации о распределении генеральной совокупности по основным характеристикам, определяющим зрительское поведение
- Уточнение распределения населения по контрольным параметрам панельной матрицы и параметрам взвешивания
- Создание базы панельной выборки из респондентов Установочного исследования для последующего формирования и ремонта панели

Изменение генеральной совокупности

Сокращение размера генеральной совокупности

- Изменение количества городов с населением 100 000+
 - 2007 год – 165 городов
 - 2008 год – 162 города
- Сокращение численности населения городов 100 000+ (-299 748 человека)
 - за счет исключения городов (Канск, Магадан, Тобольск) - 298 356 чел.
 - за счет сокращения численности населения – 1 392 чел.

	2007	2008
Канск	100 335	98 965
Магадан	100 193	99 626
Тобольск	100 042	99 765

2007

67 587 884

2008

67 288 136

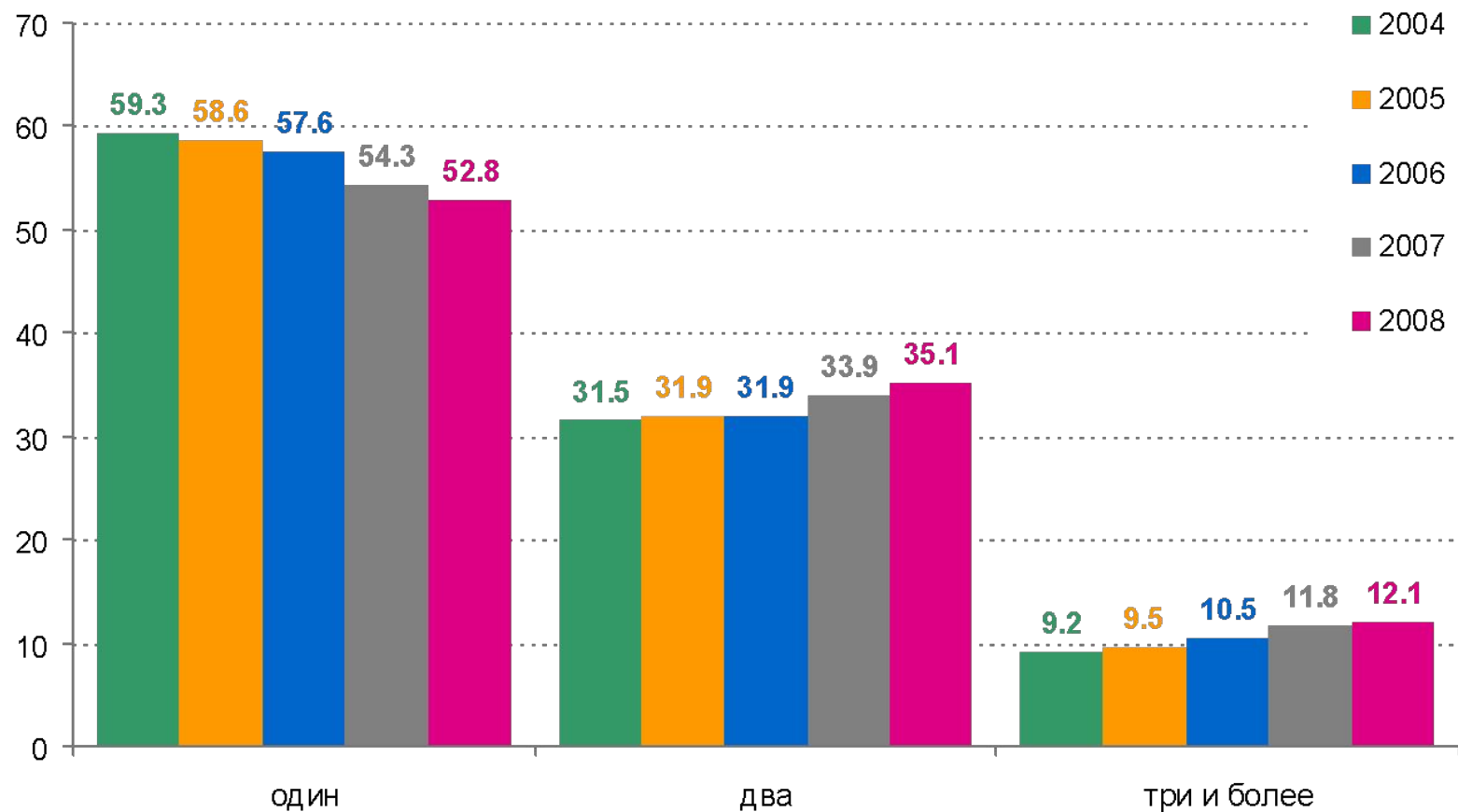
Изменение генеральной совокупности

По социально-демографическим группам

		С 2002 года по настоящее время	На 01.01.2008
Возрастные группы	4-11	7.3	6.9
	12-17	9.6	6.3
	18-24	13.3	13.1
	25-34	15.5	17.4
	35-44	16.3	14.7
	45-54	15.8	16.7
	55-64	9.9	11.1
	65+	12.4	13.8

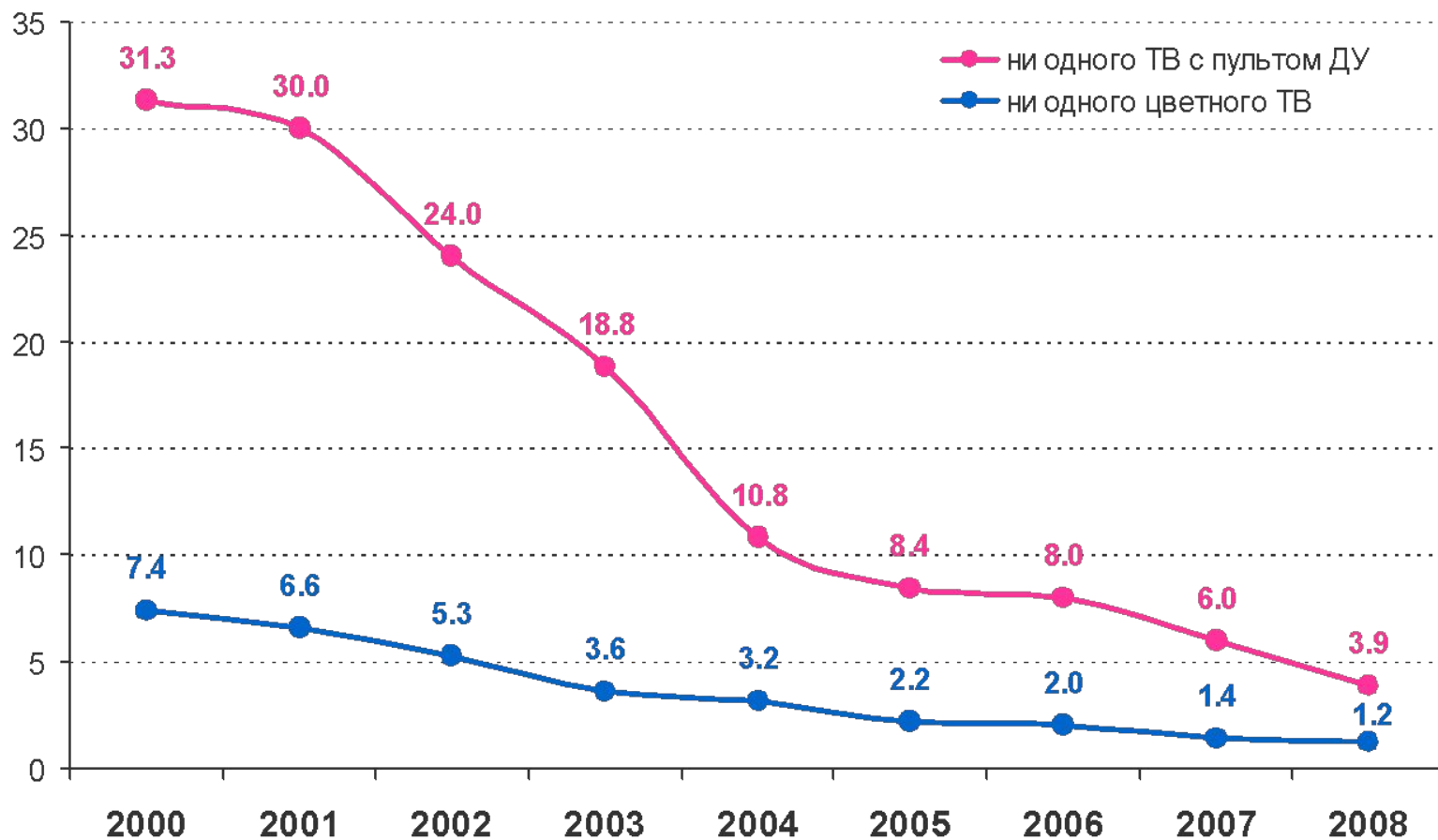
Результаты Установочного исследования

Количество работающих ТВ



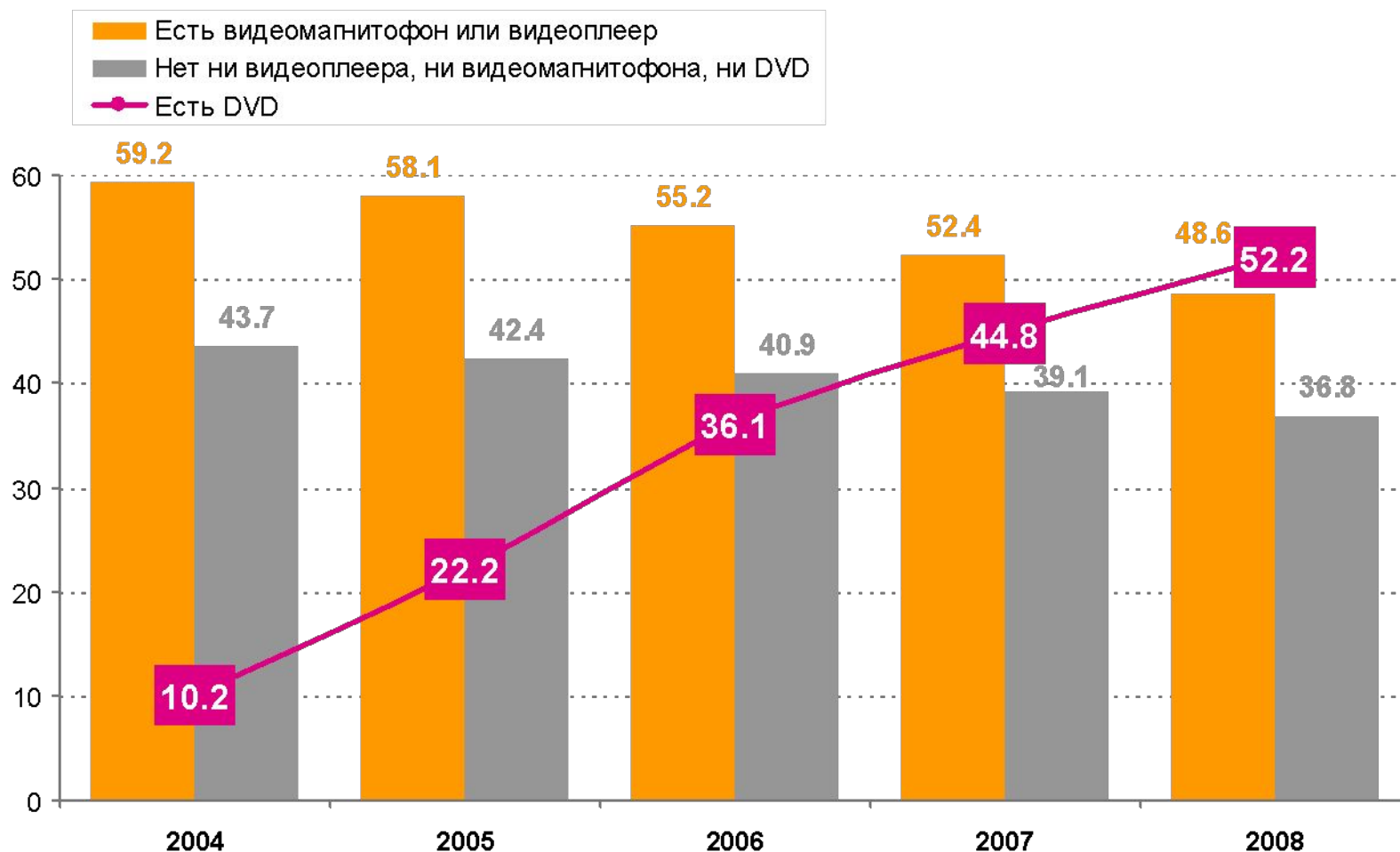
Результаты Установочного исследования

Наличие цветных ТВ и ВТ с пультом ДУ

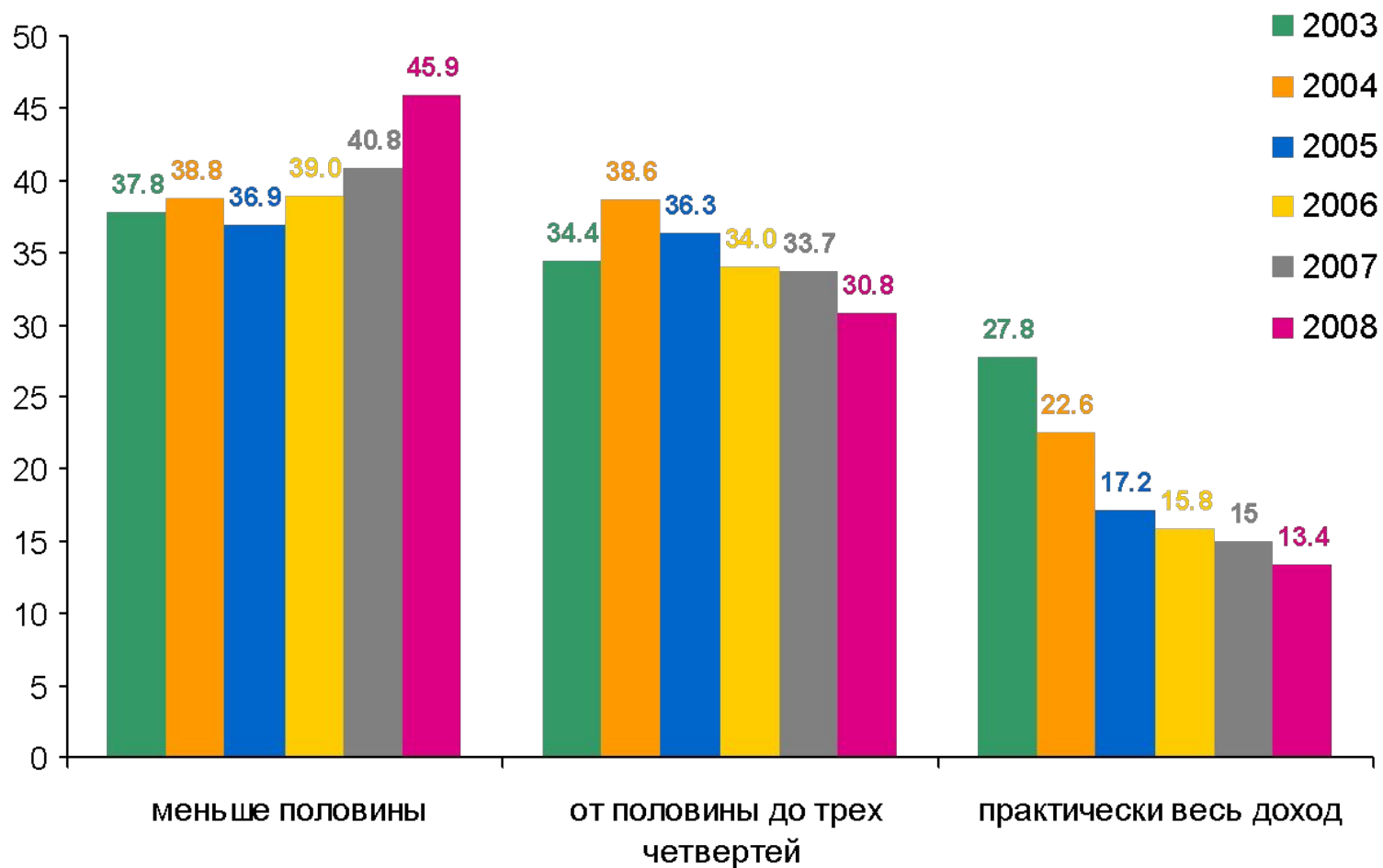


Результаты Установочного исследования

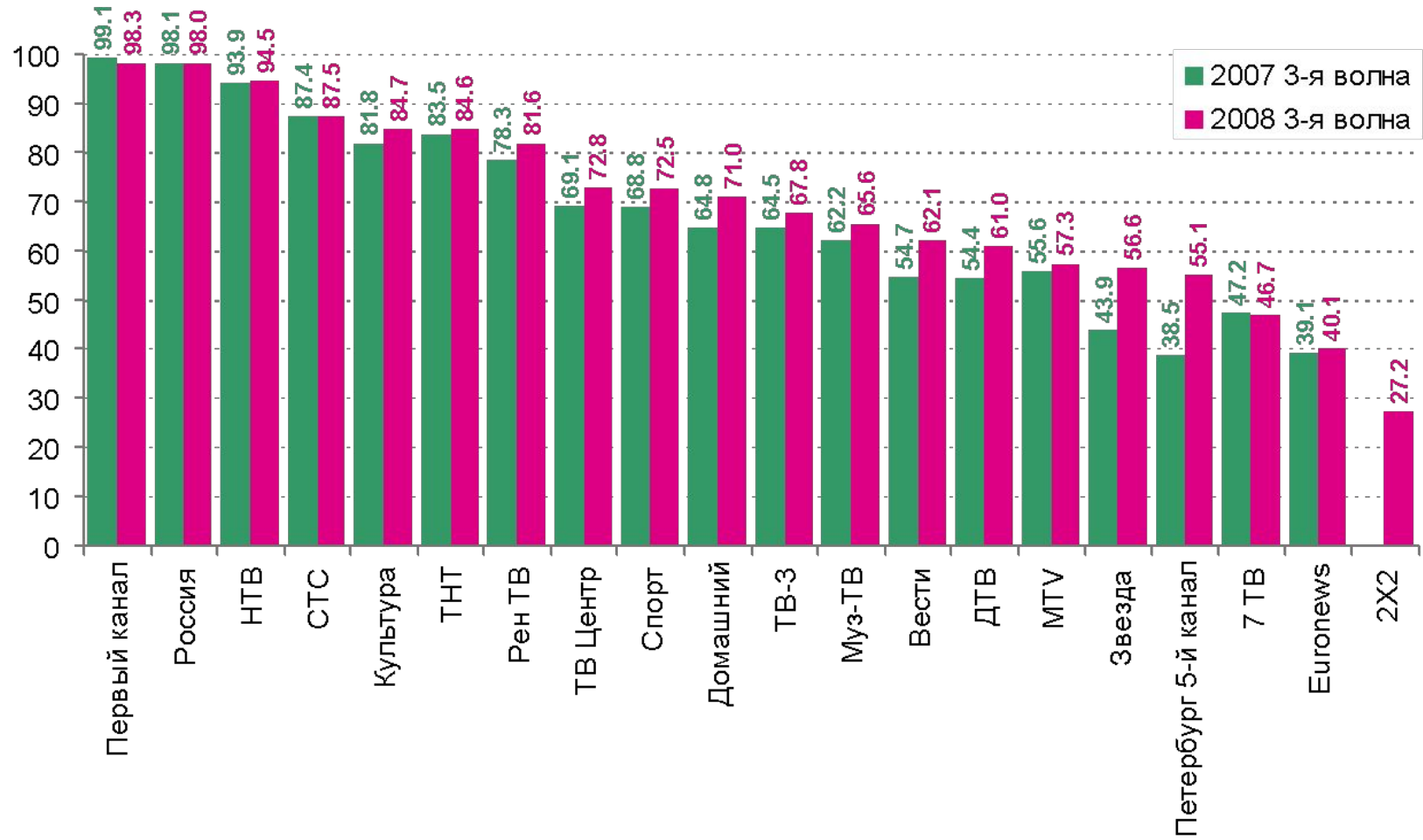
Наличие видеотехники



Уровень дохода (Затраты на питание)



Охваты каналов



Факторы, описывающие телесмотрение

+ 1 фактор

- Набор факторов, базирующихся на следующих параметрах:
 - Объем просмотра по будням и выходным
 - Предпочтения по каналам
 - Смотрение по частям дня

	Количество факторов	
Объем просмотра по будням и выходным	2	2
Смотрение по частям дня	3	3
Предпочтения по каналам	3	4
Всего	8	9

Выбор контрольных параметров

Характеристики телевизионного оборудования

- количество телевизоров в домохозяйстве
- наличие у телевизоров пульта ДУ
- наличие видео
- прием национальных/сетевых каналов
- прием кабельного телевидения
- наличие оборудования для приема спутникового телевидения
- наличие игровой приставки
- наличие телефона

Характеристики домохозяйства

- количество человек в семье
- затраты на продукты питания
- наличие в семье детей до 16 лет
- наличие в семье людей с высшим образованием
- наличие в семье пожилых людей (в возрасте 55 лет и старше)
- регион проживания (страта)
- наличие Интернета дома

Индивидуальные характеристики

- пол
- возраст
- образование
- занятость

Выбор контрольных параметров

Характеристики телевизионного оборудования

- количество телевизоров в домохозяйстве
- наличие у телевизоров пульта ДУ
- наличие видео
- прием национальных/сетевых каналов
- прием кабельного телевидения
- наличие оборудования для приема спутникового телевидения
- наличие игровой приставки
- наличие телефона

Характеристики домохозяйства

- количество человек в семье
- затраты на продукты питания
- *наличие в семье детей до 16 лет*
- наличие в семье людей с высшим образованием
- наличие в семье пожилых людей (в возрасте 55 лет и старше)
- регион проживания (страта)
- наличие Интернета дома

Индивидуальные характеристики

- пол
- возраст
- образование
- занятость

Панельная матрица

Панель 2007

Категория	% в ГС
1 чел в семье	22.5
2 чел в семье нет BM или DVD 1 TB	7.9
2 чел в семье есть BM или DVD 2+ TB	10.5
2 чел в семье есть BM или DVD 1 TB или нет BM или DVD 2+ TB	9.0
3 чел в семье нет BM или DVD	5.8
3 чел в семье есть BM или DVD 1 TB	5.5
3 чел в семье есть BM или DVD 2+ TB	13.2
4+ чел в семье нет BM или DVD	5.2
4+ чел в семье есть BM или DVD 1 TB	4.1
4+ чел в семье есть BM или DVD 2+TB	16.3

Панель 2008

Категория	% в ГС
1 чел в семье есть BM или DVD	7.1
1 чел в семье нет BM или DVD	14.8
2 чел в семье нет BM или DVD 1 TB	9.2
2 чел в семье есть BM или DVD 2+ TB	8.4
2 чел в семье есть BM или DVD 1 TB или нет BM или DVD 2+ TB	12.1
3 чел в семье нет BM или DVD	5.5
3 чел в семье есть BM или DVD 1 TB	7.6
3 чел в семье есть BM или DVD 2+ TB	13.0
4+ чел в семье нет BM или DVD	3.9
4+ чел в семье есть BM или DVD 1 TB	4.9
4+ чел в семье есть BM или DVD 2+TB	13.4

Группы дохода А-В-С

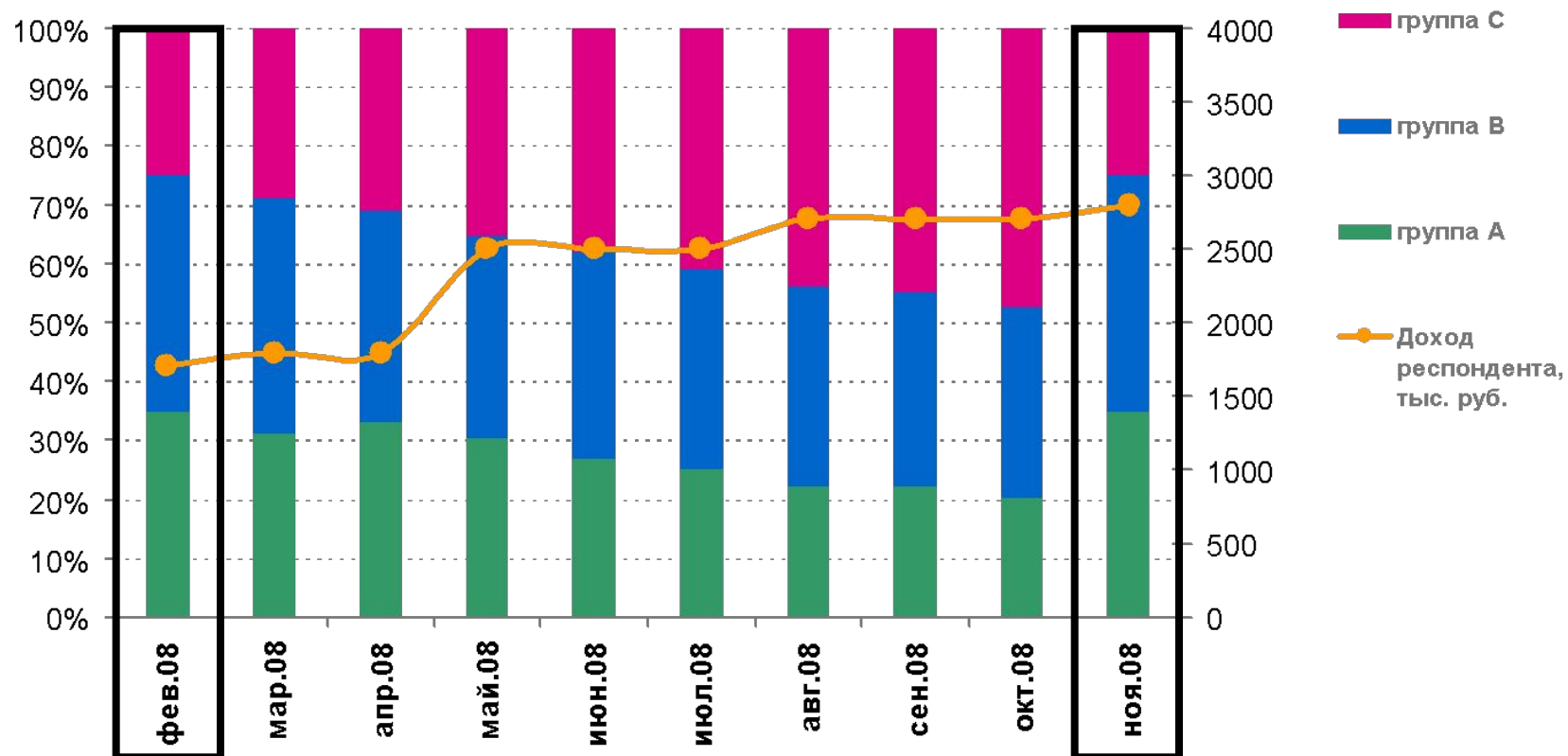
Группы дохода А-В-С

Описание

- Распределение по переменной «ДОХОД» по всем респондентам
 - Группа А – 35% (низкий доход)
 - Группа В – 40% (средний доход)
 - Группа С – 25% (высокий доход)
- Приписывание респондентам групп дохода:
 - Для семьи ЕСТЬ информация о доходах
 - Исходя из абсолютной величины дохода
 - Для семьи НЕТ информации о доходе – приписывание групп по переменной «затраты на питание»
 - Более трех четвертей = А
 - От половины до трех четвертей, от четверти до половины = В
 - Меньше четверти = С
 - Нет ответа = N/A

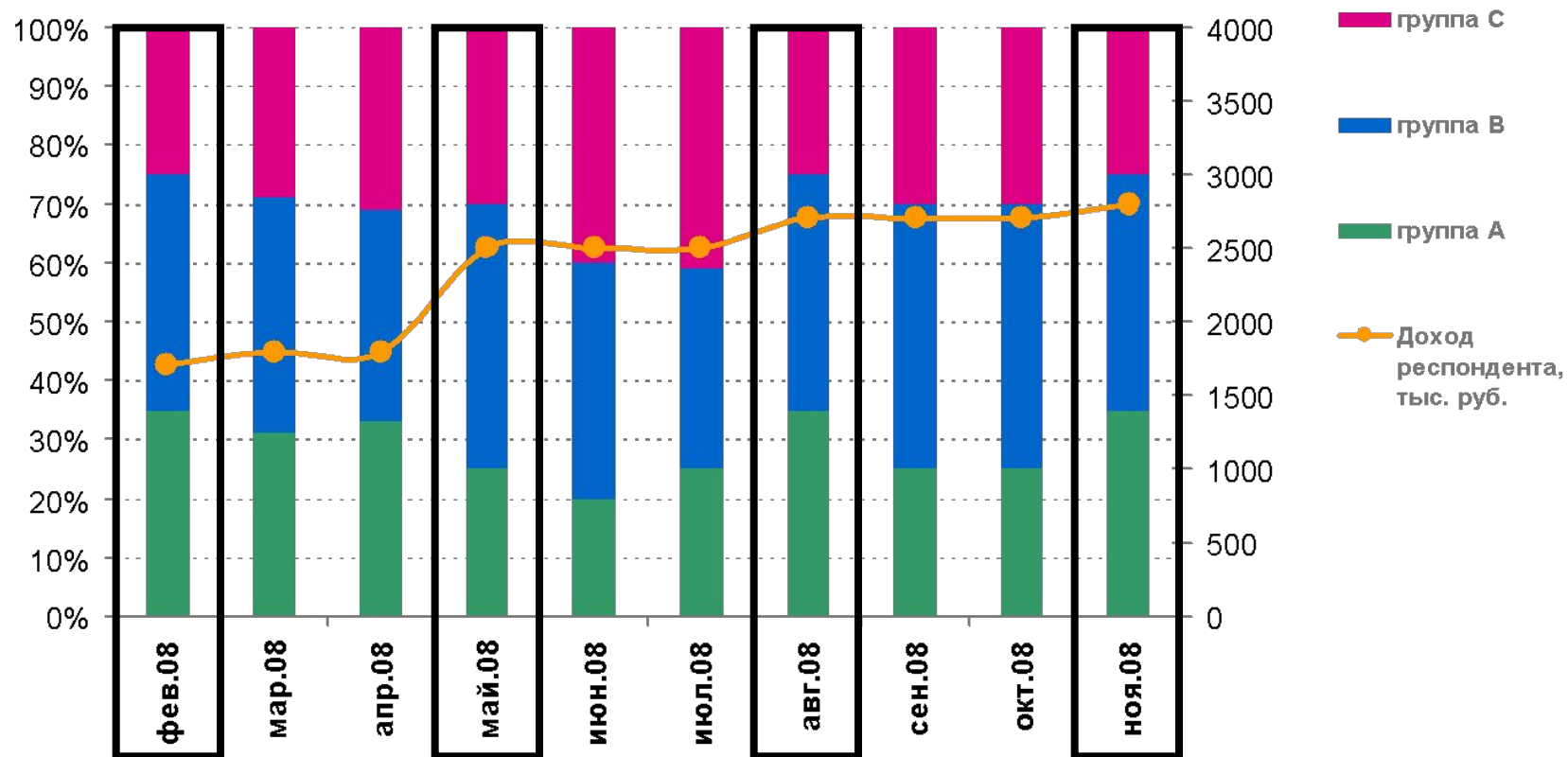
Группы дохода А-В-С

- Опрос панели по переменной «ДОХОД» осуществляется постоянно
- Пересчет границ групп дохода осуществляется раз в полгода



Группы дохода А-В-С

- Опрос панели по переменной «ДОХОД» осуществляется постоянно
- Пересчет границ групп дохода осуществляется раз в полгода
- **Предложение: пересчет границ раз в квартал**



Спасибо за внимание!