

# Операционная система *Windows.* Файловая система

Разработка и оформление:  
*Сиппель Т.С., Пузанов Д.С.*

**ОС** – комплекс системных программ, обеспечивающий совместное функционирование всех устройств компьютера и поддерживающий работу всех его программ.

Операционная система хранится на жестком диске, а также может храниться на специально системной дискете или компакт-диске

*Настоящая ОС должна:*

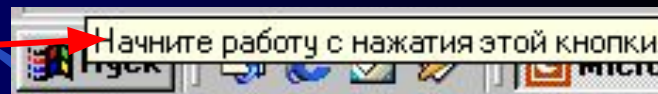
- быть общепризнанной и использоваться как стандартная система на многих компьютерах;
- работать со всеми устройствами компьютера, в том числе и выпущенными давно;
- обеспечивать запуск самых разных программ, написанных разными людьми и в разное время;
- предоставлять средства для проверки, настройки, обслуживания компьютерной системы.



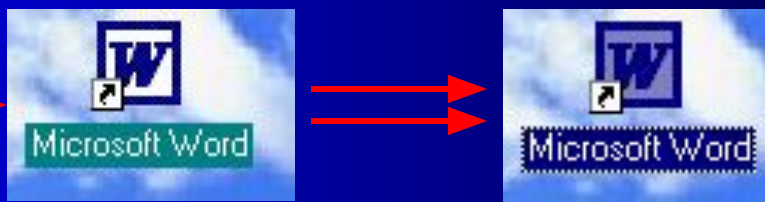
Приложение – это программа, работающая под управлением Windows.

*Основные понятия при работе с «мышью»:*

• зависание



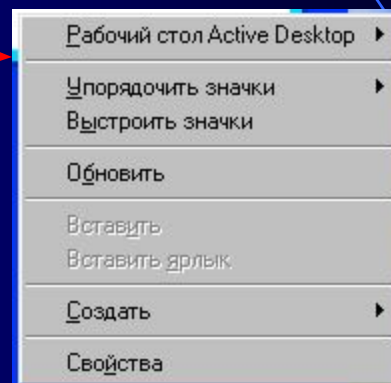
• щелчок



• двойной щелчок

• щелчок правой кнопкой

**КОНТЕКСТНОЕ МЕНЮ**



• перетаскивание

• протягивание

• специальное перетаскивание

# Основные понятия Windows:

- Файл – место на диске (группа байтов), у которого есть имя и расширение
- Файловая система – особый способ организации информации на жестком диске компьютера
- Логический диск – это физический диск, реальный диск или часть физического диска, которому присвоено имя
- Имя файла – последовательность символом, позволяющая пользователю ориентироваться в файловой системе и идентифицировать файлы
- Расширение (тип) файла – последовательность символов, позволяющая компьютеру сопоставлять программное обеспечение содержимому файла.
- Папка (каталог) - совокупность файлов по одной тематике
- Полное имя файла – имя логического диска + путь к файлу+имя файла

План 9кл.doc  
имя                      расширение

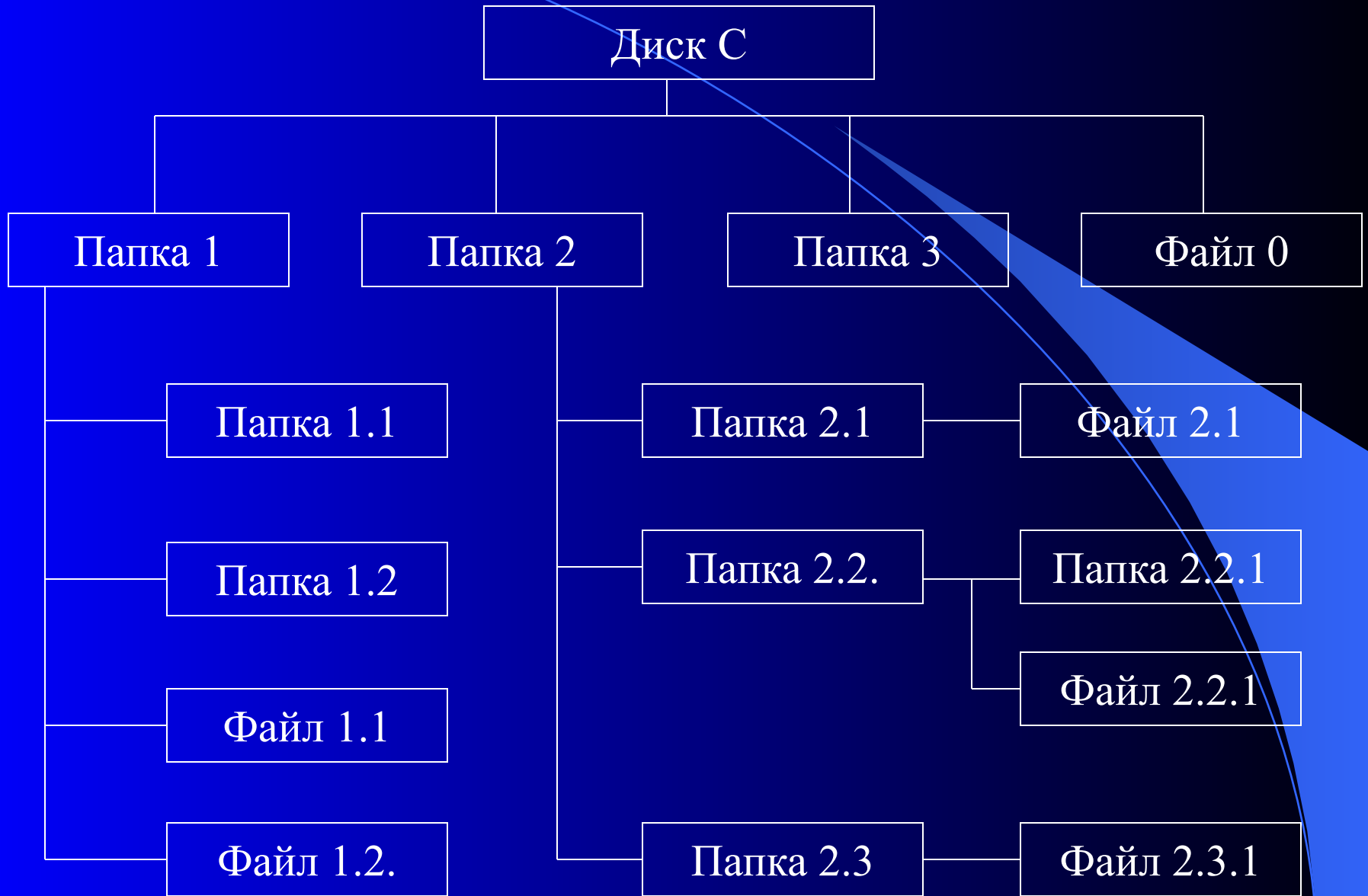


→ C:\Презентация\Ученикам\Windows.ppt

## Расширения файлов

<i>Тип</i>	<i>Значение</i>	<i>Примеры приложений, открывающие файлы с данными расширениями</i>
doc, txt	Файл, содержащий текстовую инф-цию	Ms Word, WordPad, Блокнот
bmp, jpg, gif	Файл, содержащий графическую информацию	Paint, Adobe Photoshop, ACDSee
avi	Файл, содержащий видеoinформацию	WinAmp, Windows Media Player, PowerDVD
wav	Файл, содержащий звуковую информацию	WinAmp, Windows Media Player, PowerDVD
bak	Файл-копия	Открывается программой, в которой был создан оригинал
html, htm	Файл, содержащий Web-страницу	Internet Explorer, Mozilla, Opera
arj, rar, zip	Файл, содержащий архив (сжатую инф)	WinRar, WinZip
exe, com	Файл содержит программу – исполняемый файл	Открывает саму программу

# Дерево файлов и папок



# Объекты и их свойства

Значок – наглядное средство представления объекта



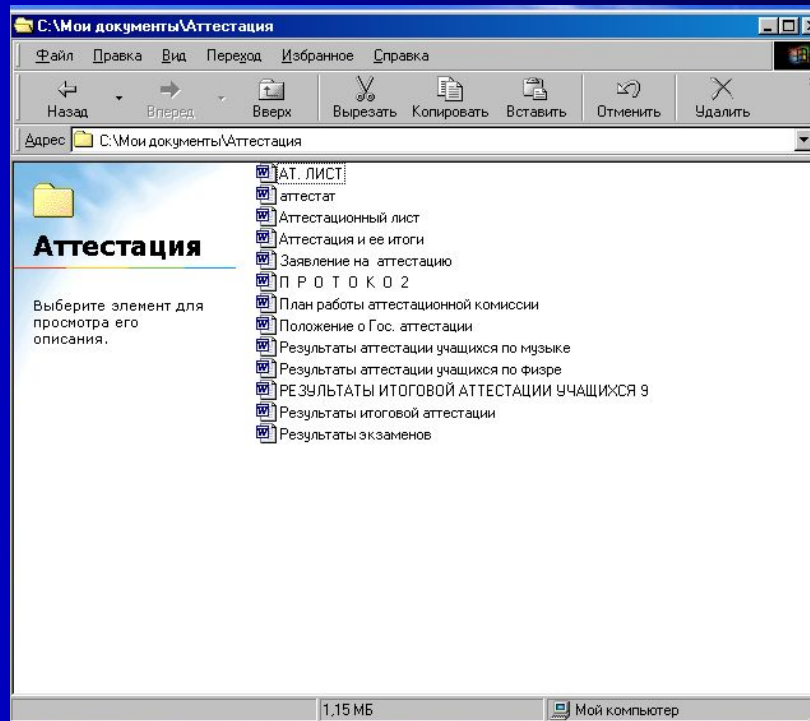
значок

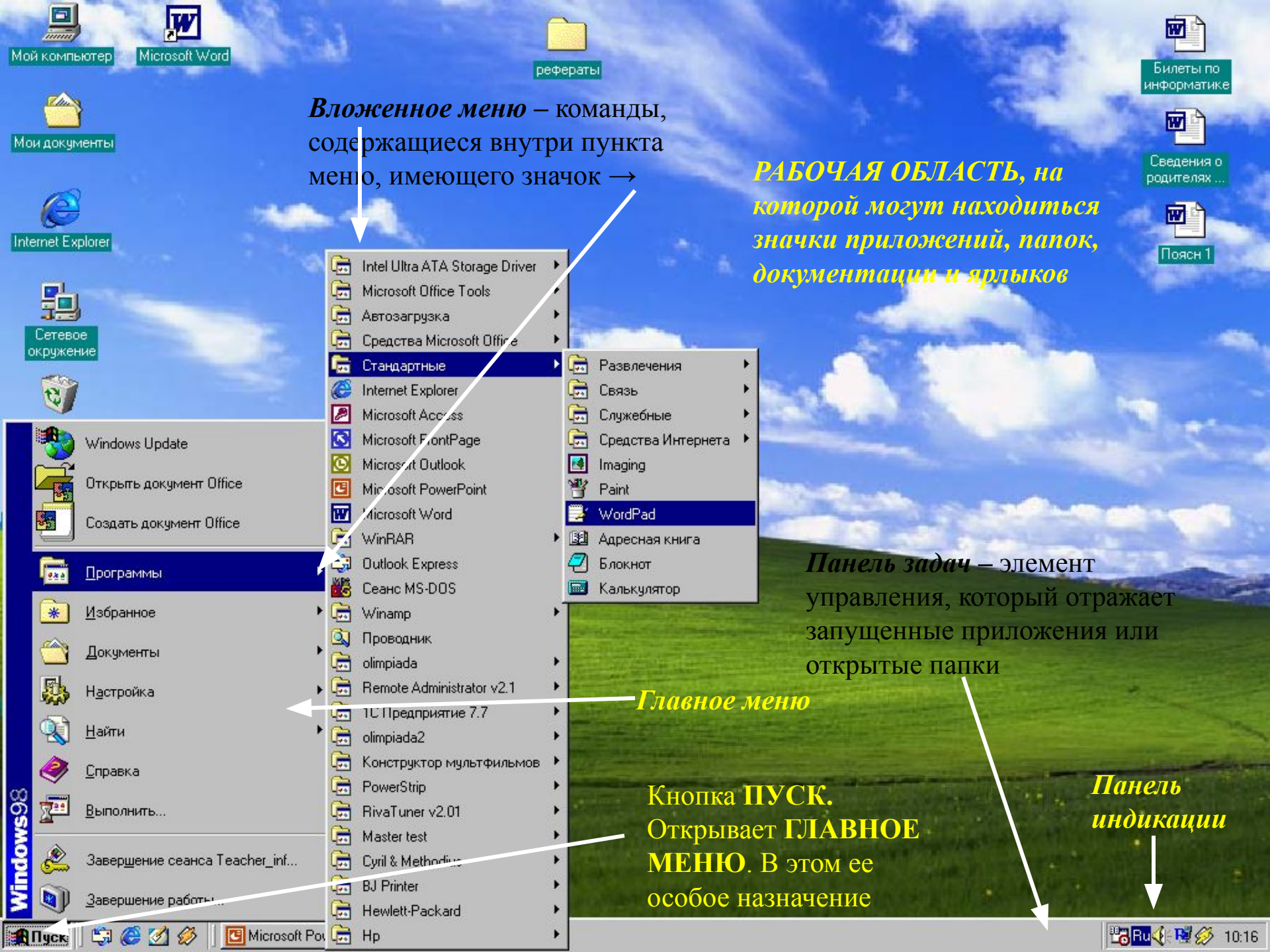
ярлык

папка

ярлык

Окно папки – графический объект Windows, предназначенный для отображения на экране объектов, входящих в папку





**Вложенное меню** – команды, содержащиеся внутри пункта меню, имеющего значок →

**РАБОЧАЯ ОБЛАСТЬ**, на которой могут находиться значки приложений, папок, документации и ярлыков

**Панель задач** – элемент управления, который отражает запущенные приложения или открытые папки

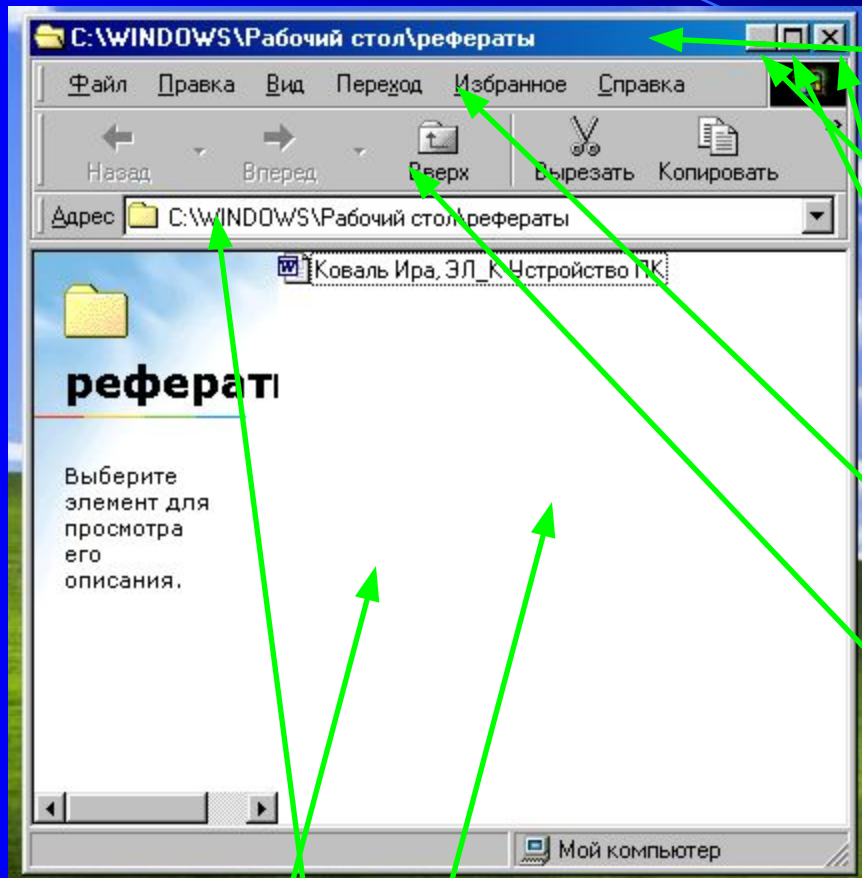
**Главное меню**

**Кнопка ПУСК.**  
Открывает **ГЛАВНОЕ МЕНЮ**. В этом ее особое назначение

**Панель индикации**



# Структура окна папки



1. Строка заголовка – содержит название папки. За эту строку выполняется перетаскивание окна с помощью мыши
2. Кнопка СВЕРНУТЬ – сворачивает окно на панель задач
3. Кнопка РАЗВЕРНУТЬ – разворачивает окно на весь экран
4. Кнопка ЗАКРЫТЬ – закрывает окно
5. Строка меню – содержит основные команды, с помощью которых можно управлять объектами, расположенными в папке.
6. Панель инструментов – содержит наиболее часто используемые элементы управления содержимым окна. О назначении каждого элемента можно узнать по всплывающей подсказке.

7. Адресная строка – содержит путь к папке.

8. Рабочая область окна

9. Рамка окна – позволяет изменять размер окна с помощью протягивания мышью