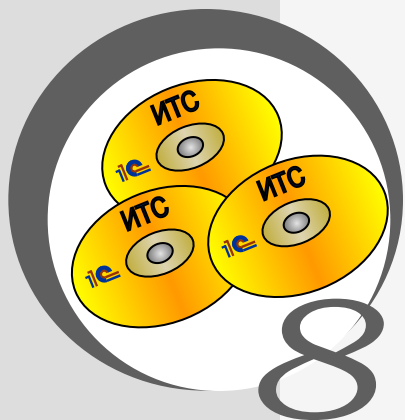




ВНЕДРЕНЧЕСКИЙ ЦЕНТР
1С-РЕЙТИНГ



1С-Рейтинг: ИТС

Обзор основных возможностей
дополнения

Назначение конфигурации

- Дополнение к типовым решениям



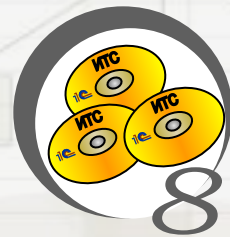
«Управление торговлей
для Казахстана»

и «Бухгалтерия для
Казахстана»

- Предполагает работу в системе программ «1С: Предприятие 8»
- Предназначена для компаний, предоставляющих пользователям программных продуктов фирмы «1С» подписку на информационно-технологическое сопровождение (ИТС)
- Позволяет вести учет подписок на ИТС

Основные возможности

- ❑ Регистрация основных этапов работы с подписками ИТС в системе:
 - ❑ Поступление заявки от пользователя
 - ❑ Отправка заявок пользователей в фирму «1С»



1С-Рейтинг: ИТС



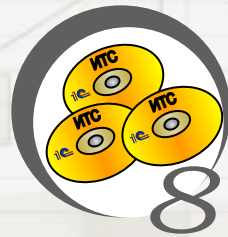
Пользователь



ФИРМА «1С»

Основные возможности

- ❑ Регистрация основных этапов работы с подписками ИТС в системе:
 - ❑ Поступление заявки от пользователя
 - ❑ Отправка заявок пользователей в фирму «1С»
 - ❑ Получение подтверждения о принятии подписки



1С-Рейтинг: ИТС



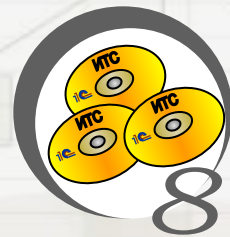
Пользователь



ФИРМА «1С»

Основные возможности

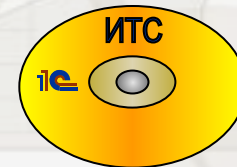
- ❑ Регистрация основных этапов работы с подписками ИТС в системе:
 - ❑ Поступление заявки от пользователя
 - ❑ Отправка заявок пользователей в фирму «1С»
 - ❑ Получение подтверждения о принятии подписки
 - ❑ Получение дисков ИТС
 - ❑ Отгрузка дисков ИТС



1С-Рейтинг: ИТС



Пользователь



ФИРМА «1С»

Основные возможности

- ❑ Исходящая заявка на подписки, отправляемая в фирму 1С формируется автоматически

Можно ввести документ «Электронное письмо» с заполненным адресом получателя, темой и с таблицей исходящей заявки в формате Excel во вложении.

Исходящая заявка на подписки: Исходящая заявка на подписки 1СИ00000009 от 26.07.2006 12:00:00

Номер: 1СИ00000009 от: 26.07.2006 12:00:00
Организация: 1С-ИнтерТех

N	Контрагент	Вид подписки
1	Мирас ТОО	ИТС (Казахстан)
2	Магазин "В..."	ИТС Международ...
3	Магазин "В..."	ИТС Международ...
4		

Сохраненное. Рассмотрено. (HTML): Электронное письмо 000000003 от 30.07.2007 9:35:28

От кого: inter-teh@mail.ru <inter-teh@mail.ru>
Кому: its@1c.ru <its@1c.ru>
Копии:
Тема: Заявка на оформление подписок

Не рассмотрено, рассмотреть после: ... Представлено к исполнению:

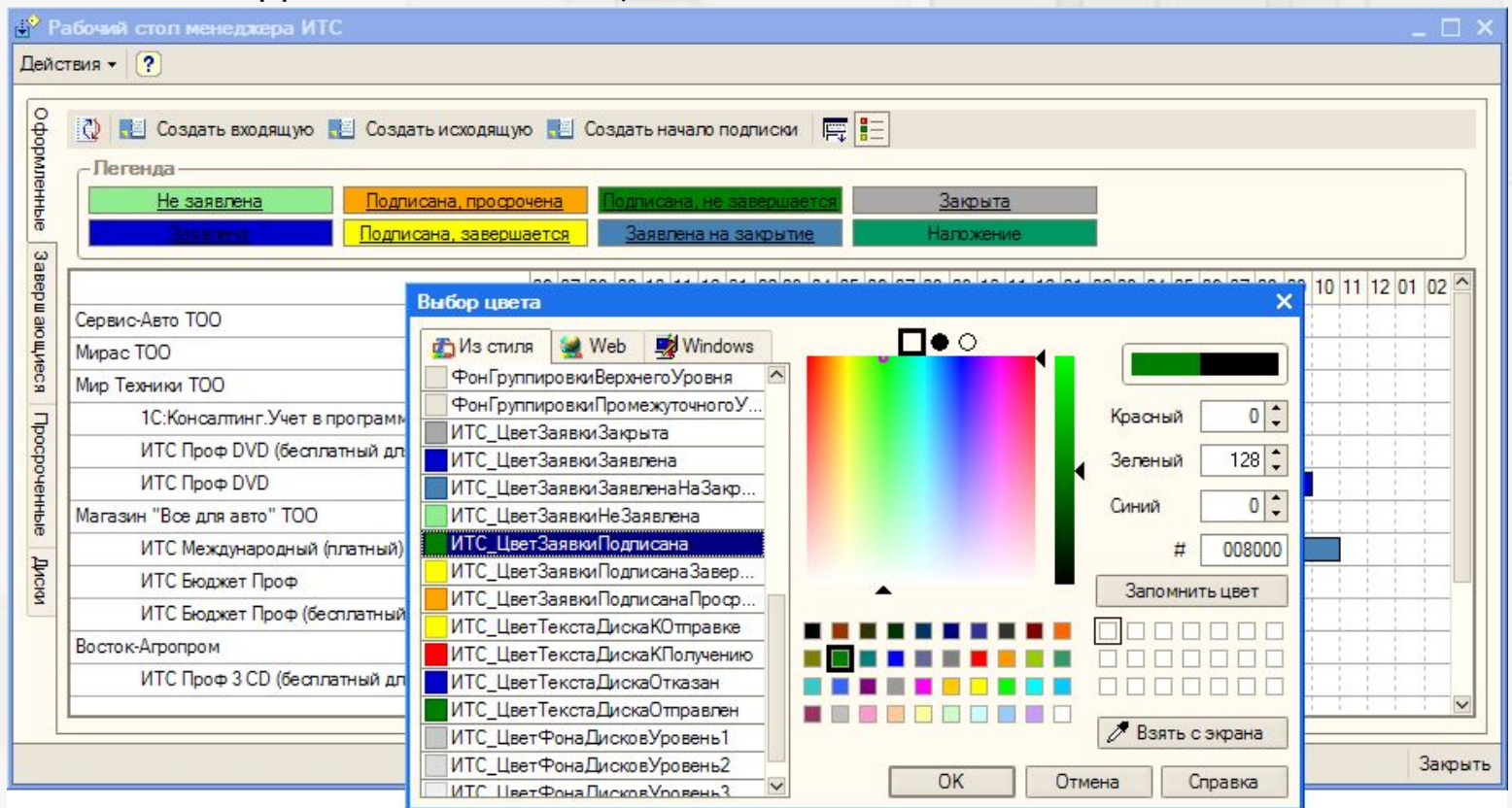
Письмо Дополнительно Вложения

Во вложении находится файл заявки ip12859.xls

Директор	Ответственный	Почт. индекс	Город
Семалысов	Алимов Ерн		г.Актобе
Осупов Жа	Шишкин Вла		г.Алматы
Осупов Жа	Шишкин Вла		г.Алматы
Берегин Ния	Дюжев Анд		

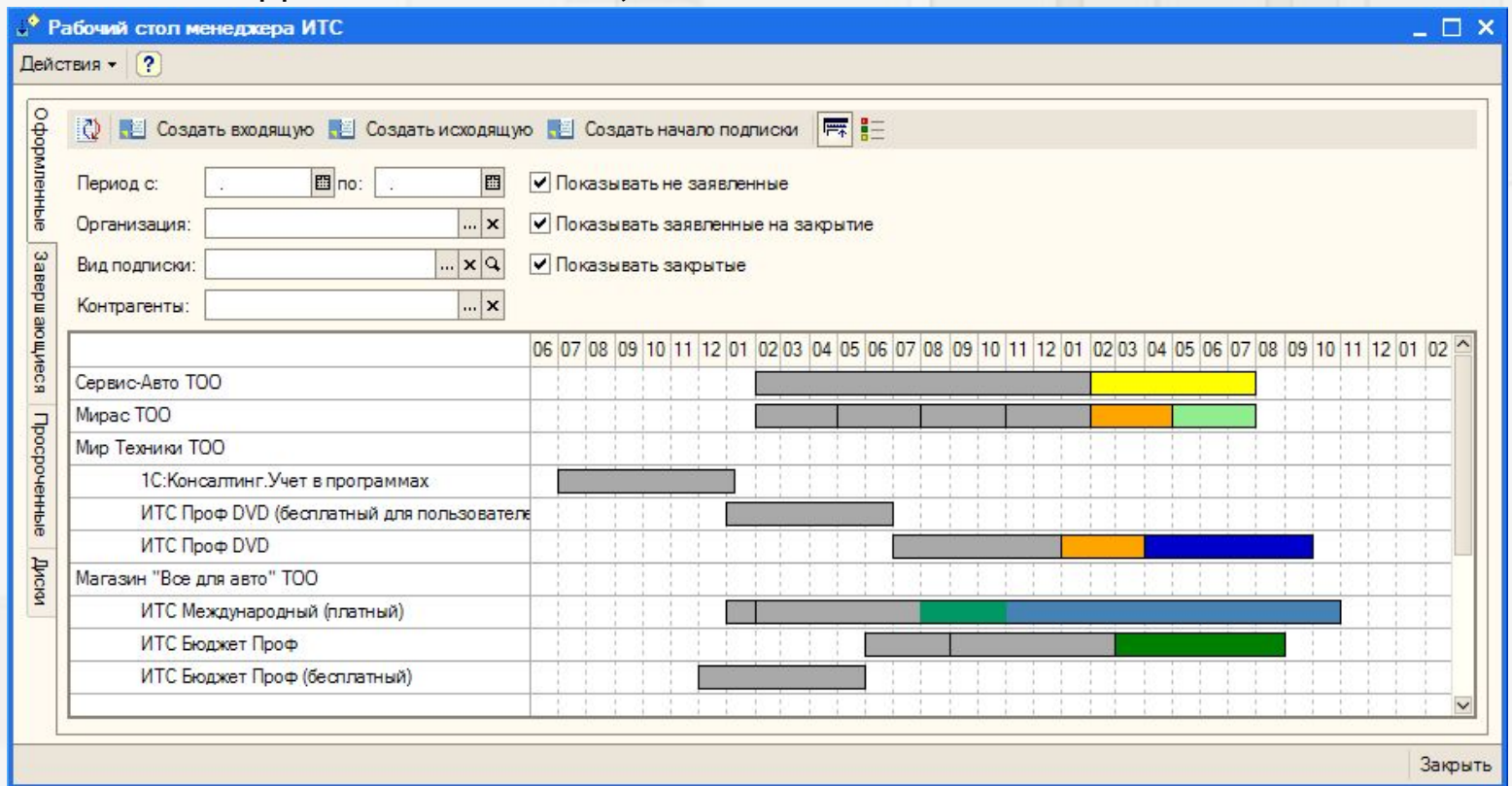
Основные возможности

- Возможность увидеть нужную информацию о текущем состоянии подписок:
 - графическое представление состояния подписок позволяет наглядно увидеть на какой период оформлены подписки и в каком они находятся состоянии;



Основные возможности

- Возможность увидеть нужную информацию о текущем состоянии подписок:
 - графическое представление состояния подписок позволяет наглядно увидеть на какой период оформлены подписки и в каком они находятся состоянии;



Основные возможности

- Возможность увидеть нужную информацию о текущем состоянии подписок:
 - список завершающихся в текущем месяце подписок позволяет вовремя напомнить клиентам о необходимости продления подписки;

Рабочий стол менеджера ИТС

Действия ?

Оформленные

Завершающиеся

Просроченные

Диски

В...	Организация	Контрагент	Регистратор	Дата начала	Срок	Заводить на дату	Проводить	
		Вид подписки	Заявка	Дата состо...	Состояние заявки	Дата завершения	Количество выпусков	автоматически
<input checked="" type="checkbox"/>	1С-Рейтинг	Центр ЭнергоЭкспертиз	ИТС: Ввод начальных остатков...	01.02.2007 0:00:00	6	28.07.2007 13:00:47	<input type="checkbox"/>	
		ИТС Междунаро...	Входящая заяв...	15.06.2007...	Подписана	01.08.2007 0:00:00	2	
<input type="checkbox"/>	1С-Рейтинг	Томерис ТОО	ИТС: Ввод начальных остатков...	01.02.2007 0:00:00	6	28.07.2007 13:00:47	<input type="checkbox"/>	
		ИТС Междунаро...	Входящая заяв...	15.06.2007...	Подписана	01.08.2007 0:00:00	2	
<input type="checkbox"/>	1С-Рейтинг	Тепломир -ТМ ТОО	ИТС: Ввод начальных остатков...	01.02.2007 0:00:00	6	28.07.2007 13:00:47	<input type="checkbox"/>	
		ИТС Междунаро...	Входящая заяв...	15.06.2007...	Подписана	01.08.2007 0:00:00	2	
<input type="checkbox"/>	1С-Рейтинг	ВК АПМА Сервис ТОО	ИТС: Ввод начальных остатков...	01.02.2007 0:00:00	6	28.07.2007 13:00:47	<input type="checkbox"/>	
		ИТС Междунаро...	Входящая заяв...	15.06.2007...	Подписана	01.08.2007 0:00:00	2	
<input type="checkbox"/>	1С-Рейтинг	Шыкылаев А.К. ИП	ИТС: Ввод начальных остатков...	01.02.2007 0:00:00	6	28.07.2007 13:00:47	<input type="checkbox"/>	
		ИТС Междунаро...	Входящая заяв...	15.06.2007...	Подписана	01.08.2007 0:00:00	2	
<input type="checkbox"/>	1С-Рейтинг	Шемонаихинский мукомольно-ком...	ИТС: Ввод начальных остатков...	01.02.2007 0:00:00	6	28.07.2007 13:00:47	<input type="checkbox"/>	
		ИТС Междунаро...	Входящая заяв...	18.06.2007...	Подписана	01.08.2007 0:00:00	2	
<input type="checkbox"/>	1С-Рейтинг	Кредитное товарищество Аягоз-К...	ИТС: Ввод начальных остатков...	01.02.2007 0:00:00	6	28.07.2007 13:00:47	<input type="checkbox"/>	
		ИТС Междунаро...	Входящая заяв...	18.06.2007...	Подписана	01.08.2007 0:00:00	2	
<input type="checkbox"/>	1С-Рейтинг	Казцентрэлектропровод	ИТС: Ввод начальных остатков...	01.02.2007 0:00:00	6	28.07.2007 13:00:47	<input type="checkbox"/>	
		ИТС Междунаро...	Входящая заяв...	18.06.2007...	Подписана	01.08.2007 0:00:00	2	
<input type="checkbox"/>	1С-Рейтинг	Didital	ИТС: Ввод начальных остатков...	01.02.2007 0:00:00	6	28.07.2007 13:00:47	<input type="checkbox"/>	
		ИТС Междунаро...	Входящая заяв...	18.06.2007...	Подписана	01.08.2007 0:00:00	2	

Закреть

Основные возможности

- Возможность увидеть нужную информацию о текущем состоянии подписок:
 - список просроченных (завершившихся) подписок позволяет автоматически вводить документы, регистрирующие факт закрытия подписок;

Можно автоматически ввести документ закрытия на выделенные флажком подписки

Оформленные	Заводящиеся	Просроченные	Диски	В...	Организация	Контрагент	Регистратор	Дата начала	С...	Заводить на дату
				<input checked="" type="checkbox"/>	1С-Рейтинг	ИТС Международн... Входящая заявка ...	14.12.2006 1... Подписана	01.01.2007 0:00:00	6	28.07.2007 13:05:...
				<input type="checkbox"/>	1С-Рейтинг	ИТС Международн... Входящая заявка ...	2007 1... Подписана	01.07.2007 0:00:00		<input type="checkbox"/>
				<input type="checkbox"/>	1С-Рейтинг	ИТС Международн... Входящая заявка ...	2006 1... Подписана	01.12.2006 0:00:00	6	28.07.2007 13:05:...
				<input type="checkbox"/>	1С-Рейтинг	ИТС Международн... Входящая заявка ...	2006 1... Подписана	01.06.2007 0:00:00		<input type="checkbox"/>
				<input type="checkbox"/>	1С-Рейтинг	ИТС Международн... Входящая заявка ...	14.12.2006 1... Подписана	01.12.2006 0:00:00	6	28.07.2007 13:05:...
				<input type="checkbox"/>	1С-Рейтинг	ИТС Международн... Входящая заявка ...	14.12.2006 1... Подписана	01.06.2007 0:00:00		<input type="checkbox"/>
				<input type="checkbox"/>	1С-Рейтинг	ИТС Международн... Входящая заявка ...	14.12.2006 1... Подписана	01.01.2007 0:00:00	6	28.07.2007 13:05:...
				<input type="checkbox"/>	1С-Рейтинг	ИТС (Казахстан)... Входящая заявка ...	11.06.2007 1... Подписана	01.07.2007 0:00:00		<input type="checkbox"/>
				<input type="checkbox"/>	1С-Рейтинг	ИТС Международн... Входящая заявка ...	14.06.2007 1... Подписана	01.01.2007 0:00:00	6	28.07.2007 13:05:...
				<input type="checkbox"/>	1С-Рейтинг	ИТС Международн... Входящая заявка ...	14.06.2007 1... Подписана	01.07.2007 0:00:00		<input type="checkbox"/>
				<input type="checkbox"/>	1С-Рейтинг	ИТС Международн... Входящая заявка ...	14.12.2006 1... Подписана	01.12.2006 0:00:00	6	28.07.2007 13:05:...
				<input type="checkbox"/>	1С-Рейтинг	ИТС Международн... Входящая заявка ...	14.06.2007 1... Подписана	01.01.2007 0:00:00	6	28.07.2007 13:05:...
				<input type="checkbox"/>	1С-Рейтинг	ИТС Международн... Входящая заявка ...	14.06.2007 1... Подписана	01.07.2007 0:00:00		<input type="checkbox"/>
				<input type="checkbox"/>	1С-Рейтинг	ИТС Международн... Входящая заявка ...	14.12.2006 1... Подписана	01.12.2006 0:00:00	6	28.07.2007 13:05:...
				<input type="checkbox"/>	1С-Рейтинг	ИТС Международн... Входящая заявка ...	14.12.2006 1... Подписана	01.06.2007 0:00:00		<input type="checkbox"/>

Основные возможности

- Возможность увидеть нужную информацию о текущем состоянии подписок:
 - данные о состоянии дисков ИТС позволяют проанализировать, какие диски не получены, какие диски готовы к отправке клиенту, и какие уже отправлены.

Основные возможности

- ❑ Настраиваемый отчет «ИТС: Анализ состояния подписок» позволяет вывести данные о подписках в нужном разрезе в печатном виде

ИТС: Анализ состояния подписок
Период: на дату 30.07.2007 0:00:00
Отбор: Состояние заявки Не в списке Не заявлена; Заявлена
Показатели: Количество выпусков, Дисков отправлено
Дополнительные поля: Партнер, Вид подписки, Дата начала, Дата завершения, Состояние заявки
Итого по: Город Элементы, Контрагент Элементы, Заявка Элементы

Заявка	Партнер	Вид подписки	Дата начала	Дата завершения	Состояние заявки	Количество выпусков	Дисков отправлено
г. Усть-Каменогорск						19	19
Сервис-Авто ТОО						3	3
Входящая заявка на подписку 1С						2	2
Входящая заявка на подписку (Наша подписка)		Платная подписка на налоговое с	01.02.2006	01.02.2007	Закрыта	2	2
Входящая заявка на подписку 1С						1	1
Входящая заявка на подписку (Наша подписка)		Платная подписка на налоговое с	01.02.2007	01.08.2007	Подписана	1	1
Мир Техники ТОО						16	16
Входящая заявка на подписку 1С						1	1
Входящая заявка на подписку (Наша подписка)		1С:Консалтинг.Учет в программа	01.07.2005	01.07.2006	Закрыта	1	1
Входящая заявка на подписку 1С						6	6
Входящая заявка на подписку (Наша подписка)		ИТС Проф DVD (бесплатный для	01.01.2006	01.07.2006	Закрыта	6	6
Входящая заявка на подписку 1С						6	6
Входящая заявка на подписку (Наша подписка)		ИТС Проф DVD	01.07.2006	01.01.2007	Закрыта	6	6
Входящая заявка на подписку 1С						3	3
Входящая заявка на подписку (Наша подписка)		ИТС Проф DVD	01.01.2007	01.04.2007	Подписана	3	3
г.Актобе						5	5
Мирас ТОО						5	5



ВНЕДРЕНЧЕСКИЙ ЦЕНТР
1С-РЕЙТИНГ

Спасибо за внимание

Внедренческий центр «1С-Рейтинг»
(3232) 25-40-45, 25-45-59, 24-57-00
1c@rating.kz
www.1c.rating.kz