



ВНЕШЭКОНОМБАНК

ГОСУДАРСТВЕННАЯ КОРПОРАЦИЯ «БАНК РАЗВИТИЯ
И ВНЕШНЕЭКОНОМИЧЕСКОЙ ДЕЯТЕЛЬНОСТИ (ВНЕШЭКОНОМБАНК)»



**ВЗАИМОДЕЙСТВИЕ
ПРЕДСТАВИТЕЛЬСТВА
ВНЕШЭКОНОМБАНКА И
ОРГАНОВ ВЛАСТИ ЮФО**



КОНСУЛЬТАТИВНОЕ ВЗАИМОДЕЙСТВИЕ С ОРГАНАМИ ВЛАСТИ





ВОЗМОЖНОСТИ ГРУППЫ В ЧАСТИ СТРУКТУРИРОВАНИЯ КРЕДИТНЫХ СДЕЛОК



- ❑ **Корпоративное кредитование** для целей и масштабов не предусмотренных Меморандумом о финансовой политике ВЭБ

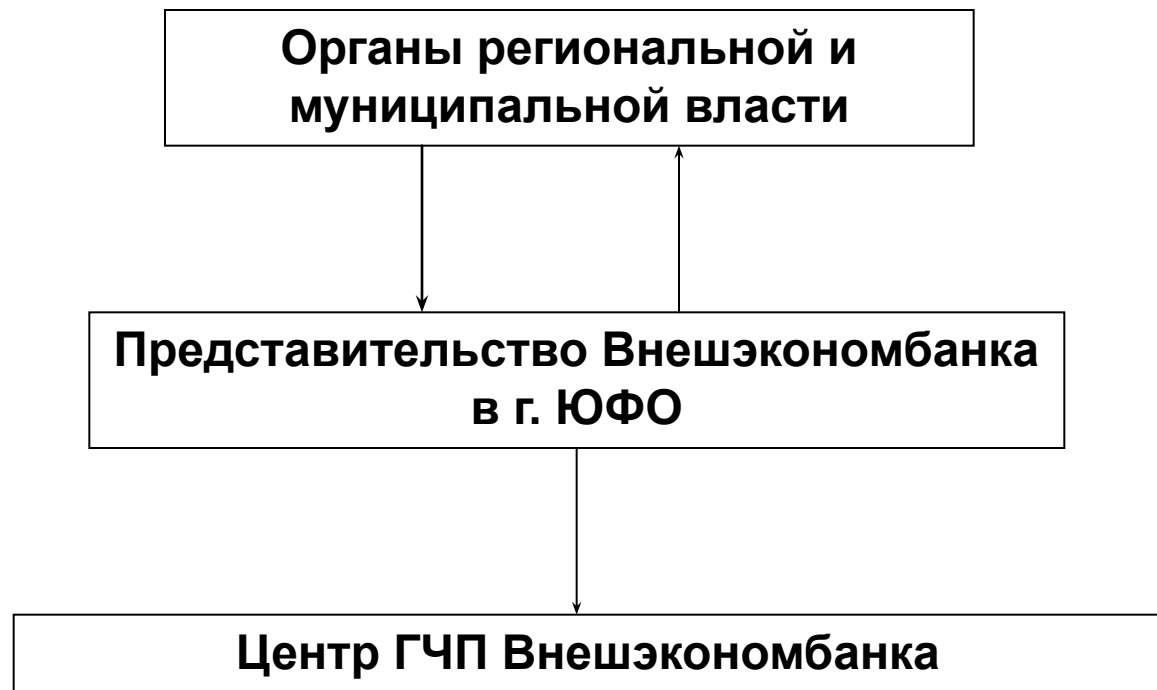


- ❑ **Лизинговое финансирование :**
 - Предлагается для предприятий входящих группу компаний инициаторов проекта
 - Основной приоритет – финансирование предприятий в сфере малого бизнеса.





ПРОДВИЖЕНИЕ ПРОЕКТОВ ГЧП





ПРИЕМУЩЕСТВА ГЧП

- ❑ **Оптимизация бюджетных расходов.** Расходы бюджета на строительство объектов распределены равномерно в течении долгосрочного периода.
- ❑ **Распределение рисков.** Партнер – представитель частного бизнеса несет ответственность за удорожание проекта, качество строительства и дальнейшей эксплуатации.



ПОРЯДОК ОБРАЩЕНИЯ ОРГАНОВ ВЛАСТИ В ЦЕНТР ГЧП ВЭБ

- 1) Обращение во Внешэкономбанк с ходатайством о взаимодействии в формировании проекта ГЧП. (форма этого письма представлена в раздаточных дисках)
- 2) В ответе Центра ГЧП, зависимости от степени проработки материалов предоставляется состав необходимых работ
- 3) Далее, совместно с ВЭБом, разрабатывается техническое задание на оказание услуг, согласовывается их стоимость и подписывается государственный контракт на оказание услуг



СТОИМОСТЬ КОНСАЛТИНГОВЫХ УСЛУГ ЦЕНТРА ГЧП

- ❑ **Стоимость консалтинговых услуг зависит от сложности и степени проработки проекта**
- ❑ **Поскольку стоимость услуг зависит от сложности и степени проработки проекта, в пакет заявки необходимо включить материалы, максимально охватывающие наиболее значимые аспекты проекта:** в том числе - предварительный бизнес-план, имеющуюся проектно-сметную документацию, регламентирующие законодательные акты местных органов власти, имеющие отношение к проекту.



«ФИНАНСИРОВАНИЕ СОДЕЙСТВИЯ ПРОЕКТАМ РАЗВИТИЯ» – СУБСИДИРОВАНИЕ УСЛУГ ЦЕНТРА ГЧП

- ❑ Заявку на получение финансирования целесообразно отправлять сразу после получения ответа на запрос из центра ГЧП с детализацией состава работ
- ❑ **Субсидирование осуществляется на возвратной основе по истечении 2х лет**
- ❑ Заявка на получение финансирования предполагает, что проект уже находится на определенной стадии проработки



Спасибо за внимание!

Адрес: 344006, Ростовская область,
г. Ростов-на-Дону, ул. Б. Садовая, д. 83/48
тел./факс: +7 (863) 299 40 99
e-mail: yuf@veb.ru

www.veb.ru