

Ассоциация  
частнопрактикующих и  
семейных врачей

**Ростовский областной  
центр семьи**



***ВЛИЯНИЕ СКЭНАР-ТЕРАПИИ НА ТОНУС  
СКЕЛЕТНЫХ МЫШЦ ПРИ  
БОЛЕВОМ СИНДРОМЕ***



**\* В России остеохондроз является заболеванием, с которым, по статистике, ни одно другое не может сравниться по количеству нетрудоспособных больных.**



**\* Главным виновником  
выраженного болевого синдрома  
в области позвоночника обычно  
бывает чрезмерное напряжение  
(сокращение) коротких глубоких  
мышц спины, вызывающее их  
рефлекторный спазм и  
блокирующее межпозвонковые  
диски.**

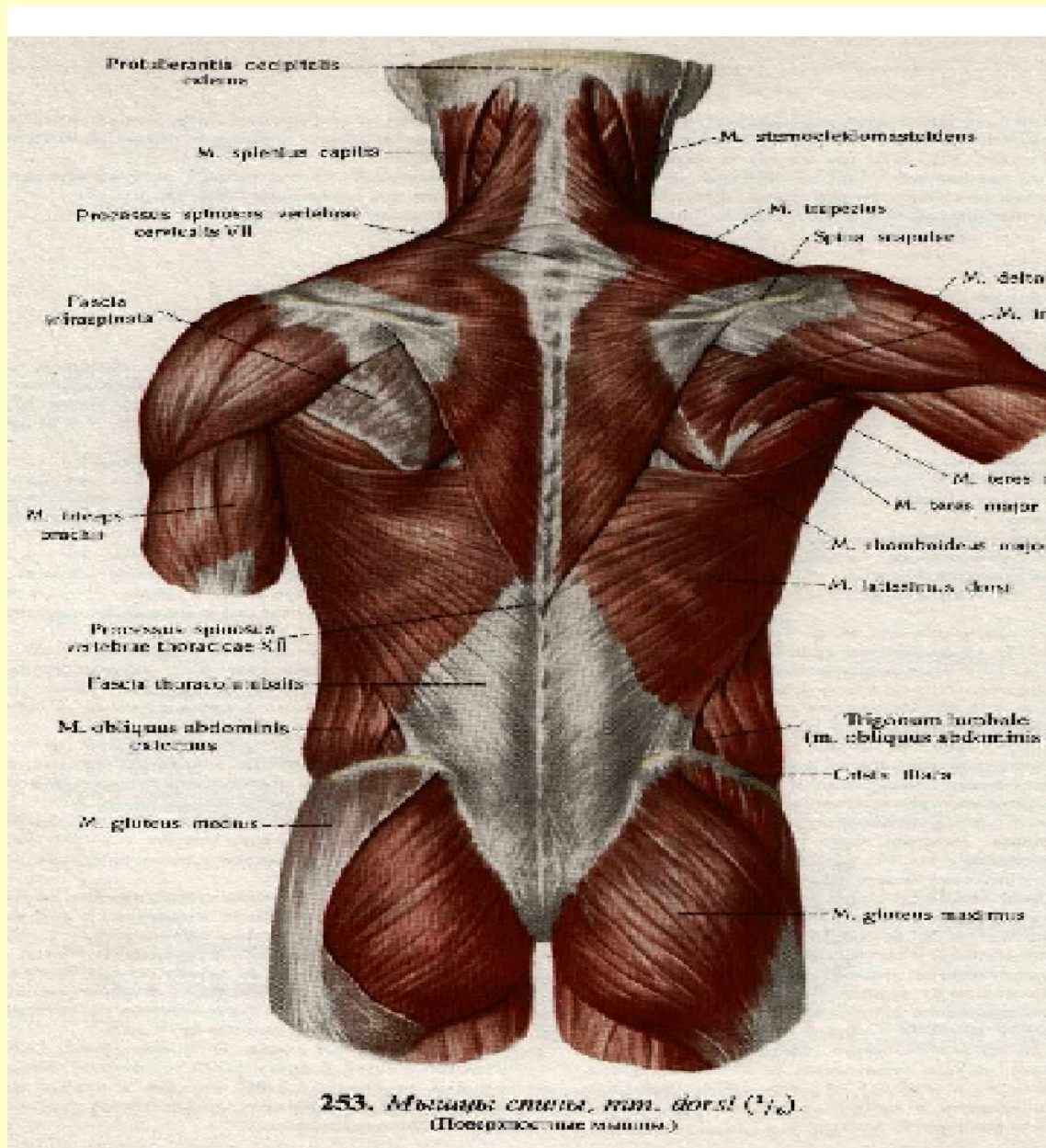


**\* Другие причины: местное переохлаждение, заболевание внутренних органов так же могут провоцировать рефлекторный спазм мышц, вызывающий фибромиалгию.**





# Мышцы спины



**\* Были обследованы 10 пациентов, страдающие острыми болями в области шейно-грудного отдела позвоночника. Всем пациентам регистрировалась электромиограмма(ЭМГ) парных скелетных мышц спины до процедуры СКЭНАР-терапии и после.**









# Таблица 1

*Изменение электрической активности мышц спины у пациентов с болевым синдромом позвоночника*

<i>Мышцы Muscles</i>	<i>Амплитуда ЭА ЭМГ, мкВ Amplitude of electrical activity, mkV</i>	
<i>Трапецевидные M.trapezius: -на больной стороне -ill site -на здоровой стороне -helthy site Величина асимметрии Asymmetri volue Коэффициент асимметрии Asymmetri coefficient</i>	<i>350+/-15  200+/-12  150  1.75</i>	<i>180+/-11  150+/-15  30  1.2</i>



**Вывод: один из механизмов снятия боли в процессе СКЭНАР-терапии является уменьшение тонуса скелетных мышц.**



*\* Влияние СКЭНАР-терапии  
на тонус скелетных  
мышц при лечении  
сколеоза у детей*





# Таблица

*Изменение электрической активности мышц  
спины у детей со сколиозом 1 степени*

*Progress of spinal muscles electrical activity in children  
with scoliosis 1*

<i>Мышцы Muscles</i>	<i>Амплитуда ЭА ЭМГ, мкВ Amplitude of electrical activity, mkV</i>	
<i>Трапецевидные M. trapezius: -на выпуклой стороне convex site -на вогнутой стороне concave site Величина асимметрии Asymmetri volue Коэффициент асимметрии Asymmetri coefficient</i>	<i>До лечения Befor treatment</i>	<i>После лечения After treatment</i>
	<i>100+/-18</i>	<i>150+/-15</i>
	<i>30+/-7</i>	<i>110+/-8</i>
	<i>70</i>	<i>40</i>
<i>3.3</i>	<i>1.4</i>	

## Таблица

<i>Широкие:</i> <i>M. latissimus</i> <i>-на выпуклой</i> <i>стороне</i> <i>-convex site</i> <i>-на вогнутой</i> <i>стороне</i> <i>-concave site</i>	<i>120+/-15</i>	<i>180+/-16</i>
<i>Величина</i> <i>асимметрии</i> <i>Asymmetri volue</i>	<i>70</i>	<i>30</i>
<i>Коэффициент</i> <i>асимметрии</i> <i>Asymmetri coefficient</i>	<i>2.4</i>	<i>1.2</i>



**\* СКЭНАР-терапия  
позволяет  
оптимизировать  
мышечный тонус у  
больных с различными  
проблемами позвоночника**







## РОСТОВСКОЕ ОБЛАСТНОЕ БЮРО ЭКОЛОГИЧЕСКОЙ БЕЗОПАСНОСТИ

г. Ростов-на-Дону, ул. Большая Садовая 100, тел/факс (8632) 65-44-26, E-mail: association@info-don.ru

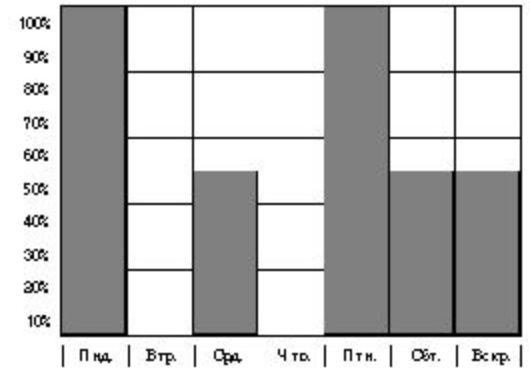
**Научно-исследовательская лаборатория  
эндоэкологической экспертизы и реабилитации**

Ф.И.О. Названов Пётр Иванович

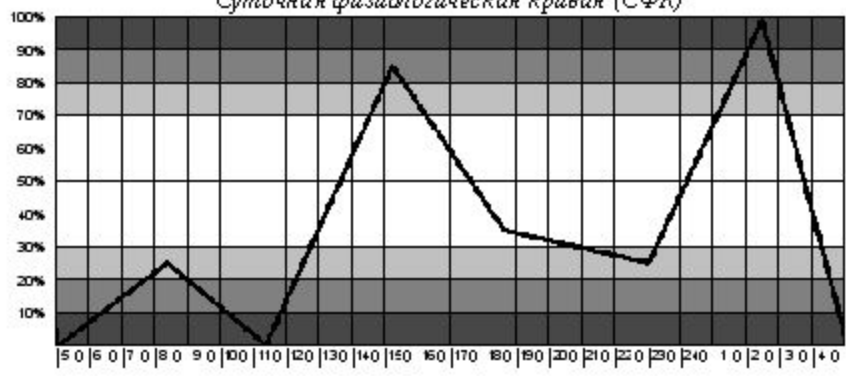
Регистрационный № **137/4**

Общая фоновая активность: 2004 г. - 20%

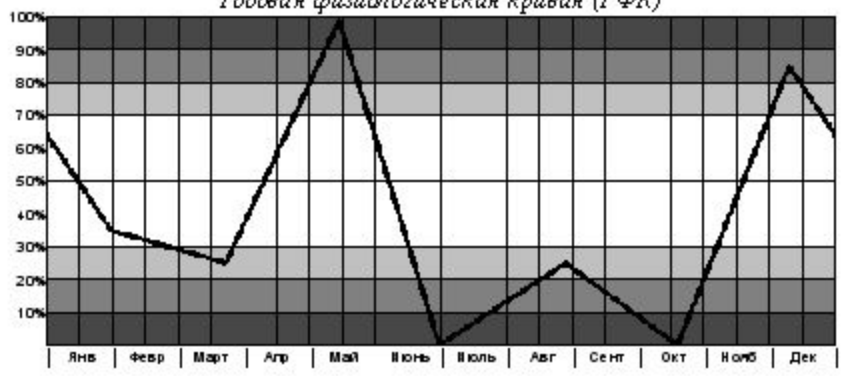
Изменение физиологической активности в течение недели



Суточная физиологическая кривая (СФК)



Годовая физиологическая кривая (ГФК)





## РОСТОВСКОЕ ОБЛАСТНОЕ БЮРО ЭКОЛОГИЧЕСКОЙ БЕЗОПАСНОСТИ

г. Ростов-на-Дону, ул. Большая Садовая 100, тел/факс (8632) 65-44-26, E-mail: association@info-don.ru

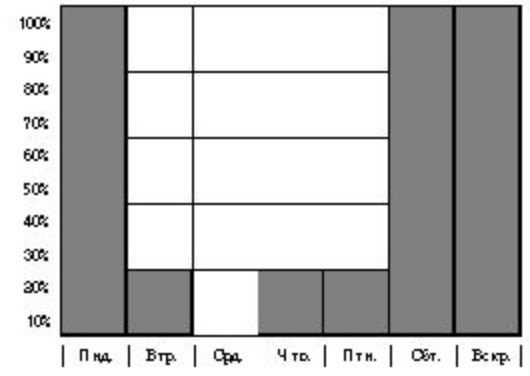
**Научно-исследовательская лаборатория  
эндоэкологической экспертизы и реабилитации**

Ф.И.О. Пушкина Настя

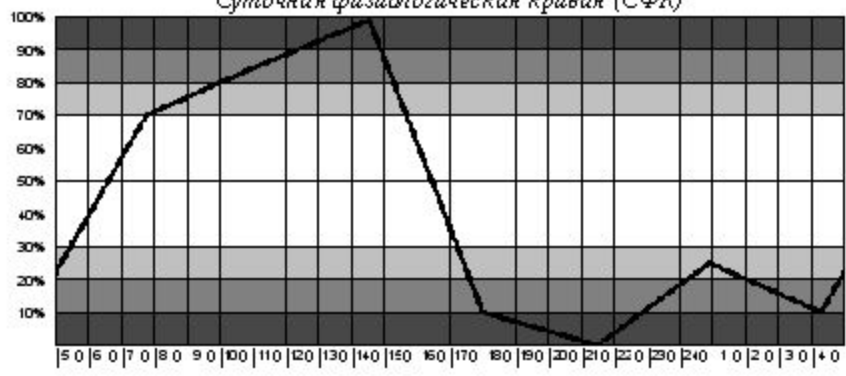
Регистрационный № **14/4**

Общая фоновая активность: 2004 г. - **100%**

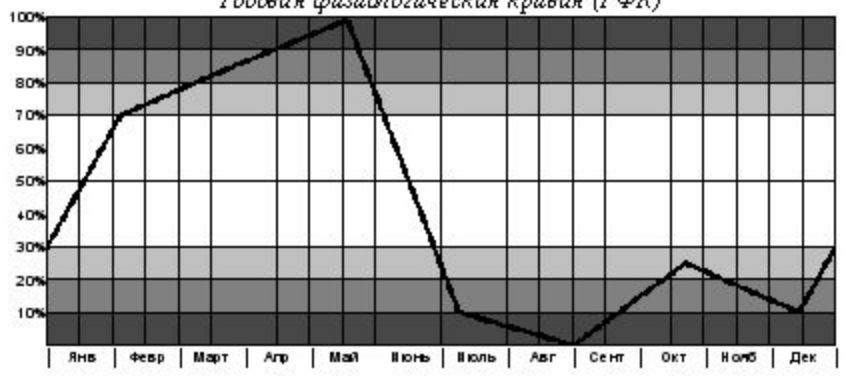
Изменение физиологической активности в течение недели



Суточная физиологическая кривая (СФК)



Годовая физиологическая кривая (ГФК)





## РОСТОВСКОЕ ОБЛАСТНОЕ БЮРО ЭКОЛОГИЧЕСКОЙ БЕЗОПАСНОСТИ

г. Ростов-на-Дону, ул. Большая Садовая 100, тел/факс (8632) 65-44-26, E-mail: association@info-don.ru

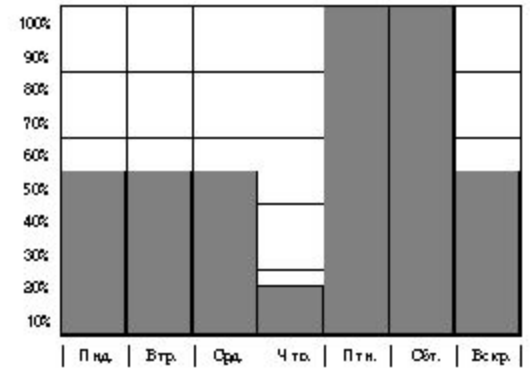
**Научно-исследовательская лаборатория  
эндоэкологической экспертизы и реабилитации**

Ф.И.О. Агамолова Галина Валерьевна

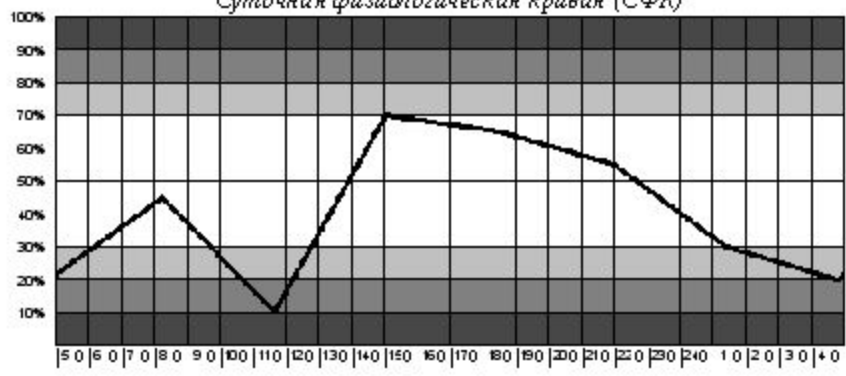
Регистрационный № **18/4**

Общая фоновая активность: 2004 г. - 100%

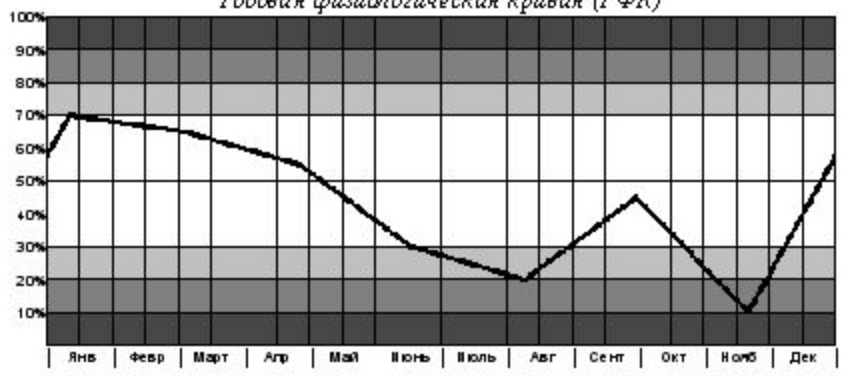
Изменение физиологической активности в течение недели



Суточная физиологическая кривая (СФК)



Годовая физиологическая кривая (ГФК)







## РОСТОВСКОЕ ОБЛАСТНОЕ БЮРО ЭКОЛОГИЧЕСКОЙ БЕЗОПАСНОСТИ

г. Ростов-на-Дону, ул. Большая Садовая 100, тел/факс (8632) 65-44-26, E-mail: association@info-don.ru

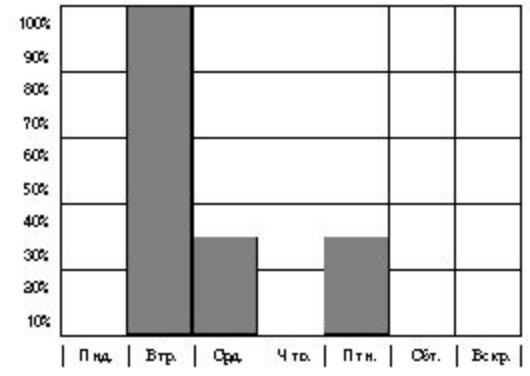
**Научно-исследовательская лаборатория  
эндоэкологической экспертизы и реабилитации**

Ф.И.О. Терехов Артём

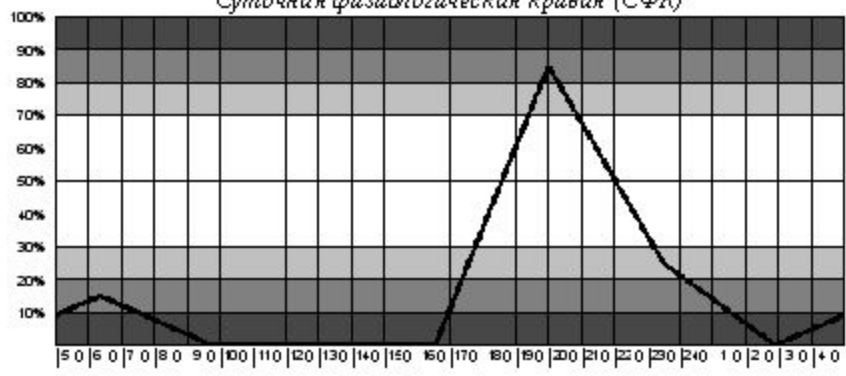
Регистрационный № **714**

Общая фоновая активность: 2004 г. - 50%

Изменение физиологической активности в течение недели



Суточная физиологическая кривая (СФК)



Годовая физиологическая кривая (ГФК)

