



1.3. Операционная система: назначение и состав





- На IBM-совместимых персональных компьютерах используются операционные системы корпорации Microsoft Windows 9x/ME, а также свободно распространяемая операционная система Linux. На персональных компьютерах фирмы Apple используются различные версии операционной системы Mac OS. На рабочих станциях и серверах наибольшее распространение получили операционные системы Windows NT/2000/XP и UNIX.
- Операционные системы разные, но их назначение и функции одинаковые. Операционная система является базовой и необходимой составляющей программного обеспечения компьютера, без нее компьютер не может работать в принципе.



-
- **Операционная система** обеспечивает совместное функционирование всех устройств компьютера и предоставляет пользователю доступ к его ресурсам.

Современные операционные системы имеют сложную структуру, каждый элемент которой выполняет определенные функции по управлению компьютером.

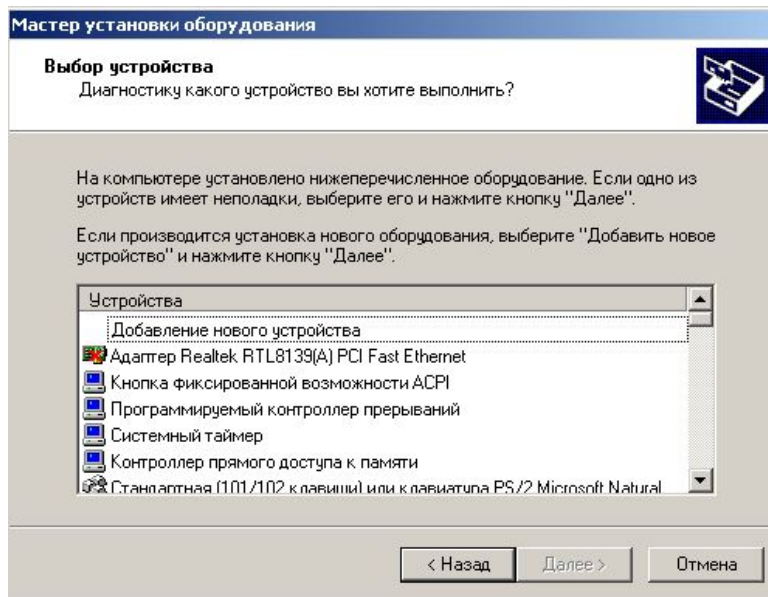
- **Управление файловой системой.** Процесс работы компьютера в определенном смысле сводится к обмену файлами между устройствами. В операционной системе имеются *программные модули, управляющие файловой системой.*

- **Командный процессор.** В состав операционной системы входит специальная программа — *командный процессор*, — которая запрашивает у пользователя команды и выполняет их.
- Пользователь может дать команду запуска программы, выполнения какой либо операции над файлами (копирование, удаление, переименование), вывода документа на печать и так далее. Операционная система должна эту команду выполнить.
- **Драйверы устройств.** К магистрали компьютера подключаются различные устройства (дисководы, монитор, клавиатура, мышь, принтер и др.). Каждое устройство выполняет определенную функцию (ввод информации, хранение информации, вывод информации), при этом техническая реализация устройств существенно различается.
- В состав операционной системы входят *драйверы устройств*, специальные программы, которые обеспечивают управление работой устройств и согласование информационного обмена с другими устройствами, а также позволяют производить настройку некоторых параметров устройств. Каждому устройству соответствует свой драйвер.



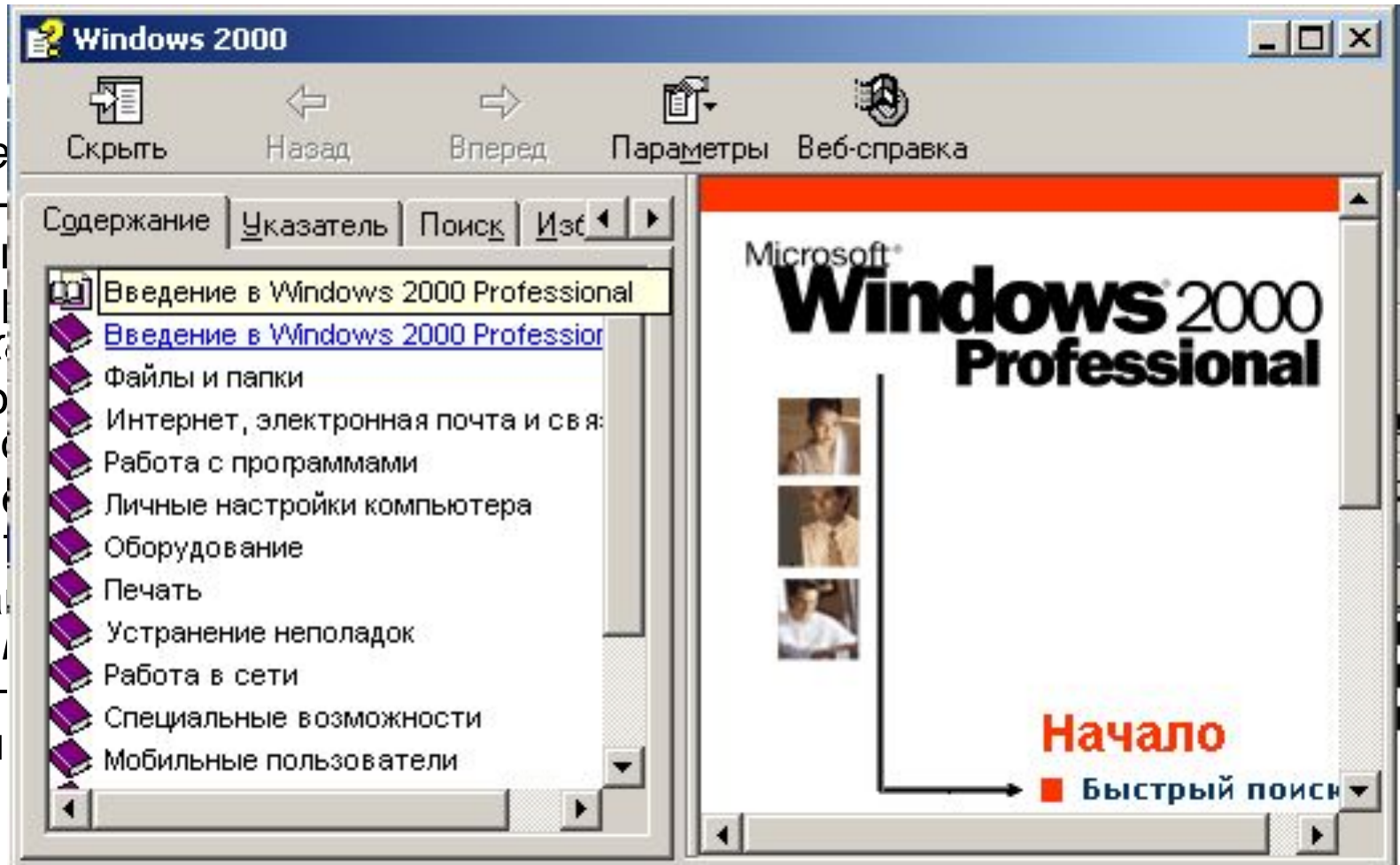
Установка драйвера монитора

- 1. Ввести команду [Настройка-Панель управления-Установка оборудования]
- Запустится программа Мастер установки оборудования, которая предложит пользователю сначала выбрать тип устройства (в данном случае *Мониторы*).
- На втором шаге необходимо выбрать фирму-производитель и марку монитора (например, *Samsung* и *Samsung SyncMaster 4NE*). В результате будет установлен драйвер данного монитора.
- Если фирмы производителя или марки устройства нет в списке, то необходимо щелкнуть левой кнопкой мыши на кнопке *Установить с диска*, чтобы установить драйвер с диска, который прилагается к устройству.



Работа со справочной системой

- 1. ме
- 2 Н
- Вы
- сп
- Ук
- Во
- сп
- ВВ
- ВИ
- на
- ва
- В Г
- ЦИ



Задания на дом

