

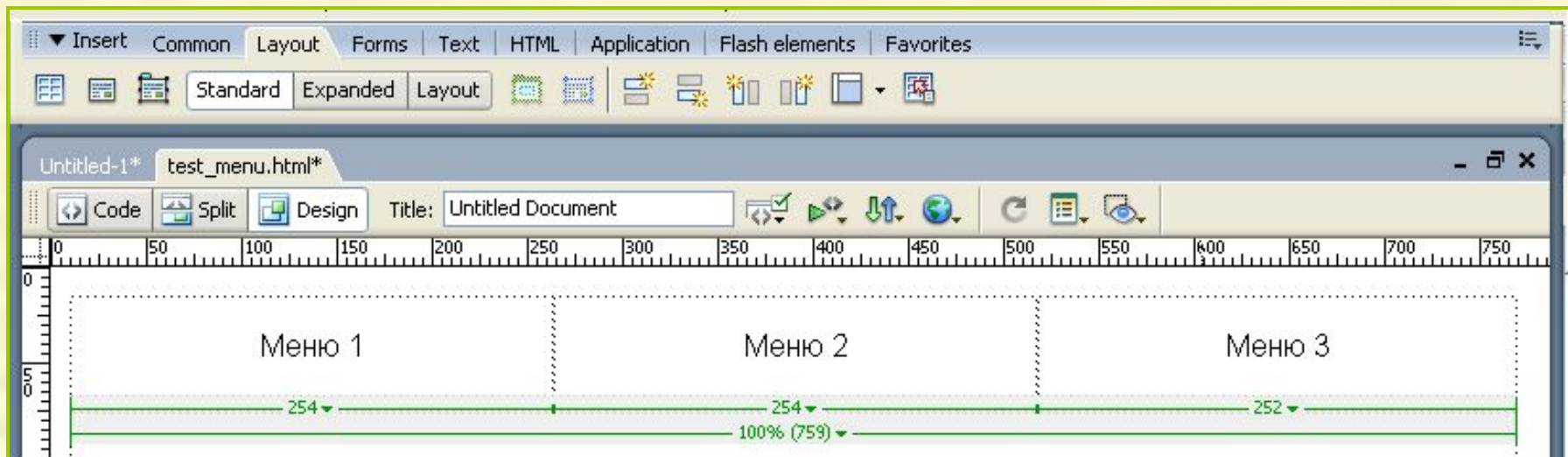
# Web-Design

## Macromedia Dreamweaver

Создание простейшего  
выпадающего меню с помощью  
Dreamweaver

# Шаг 1

- Откройте документ или создайте новый. Обязательное условие – файл должен быть сохранен на диск, Dreamweaver в эту папку будет сохранять дополнительные файлы.
- Создайте **таблицу-разметки**, например, 1 строка, 3 столбца. Количество ячеек равно числу разделов в меню.




## Шаг 2

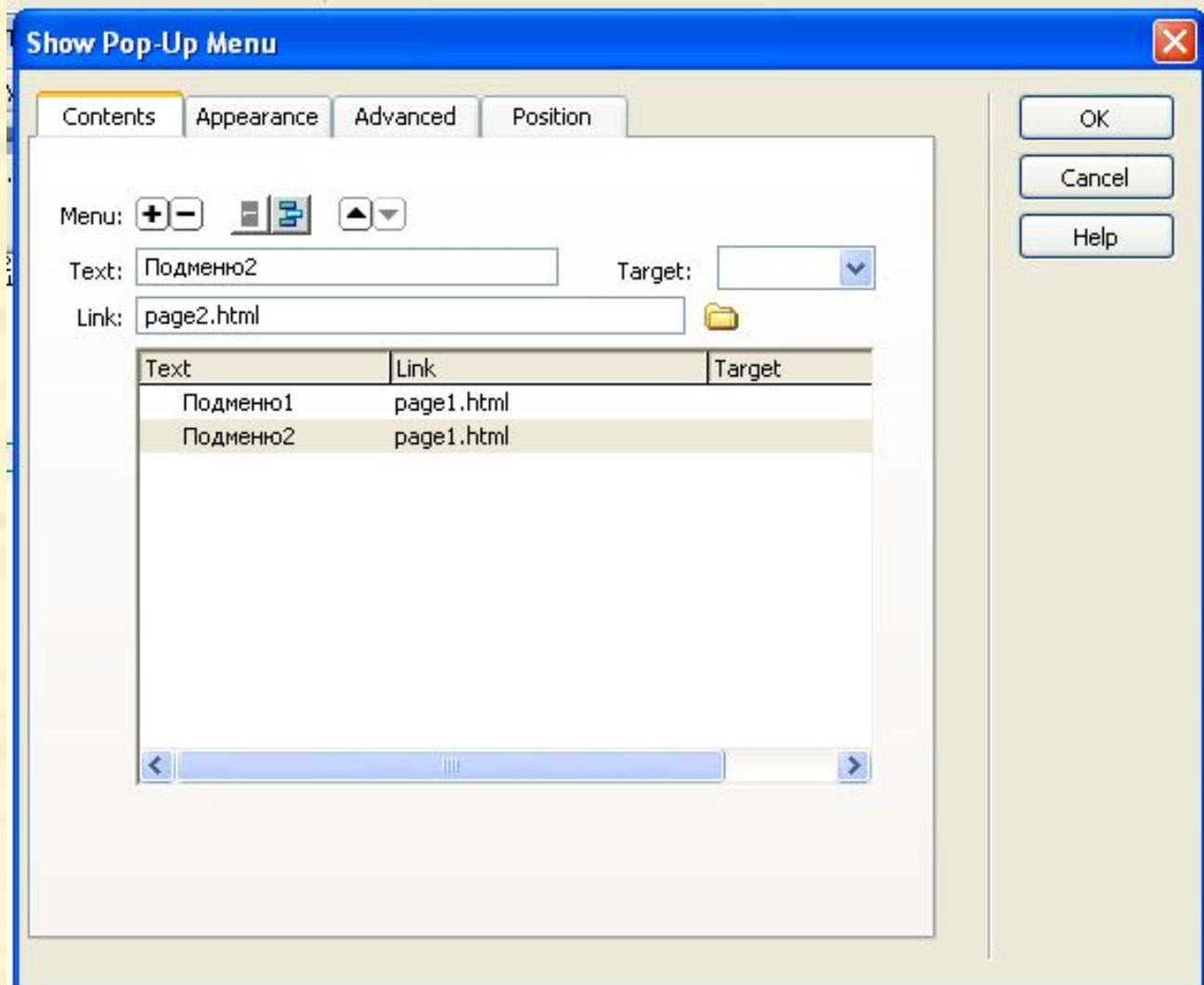
- Далее создаем "пустую" ссылку. Выделяете название меню в одной из ячеек таблицы и в инспекторе свойств в поле ссылки (Link) вставляете значок #.



## Шаг 3

- Откройте окно панели инструментов Behaviors (Window - Behaviors или Shift+F4).

- Нажимаем на кнопку  появившемся меню выбираем **Show Pop-Up Menu**. Появится окно настройки выпадающего меню.

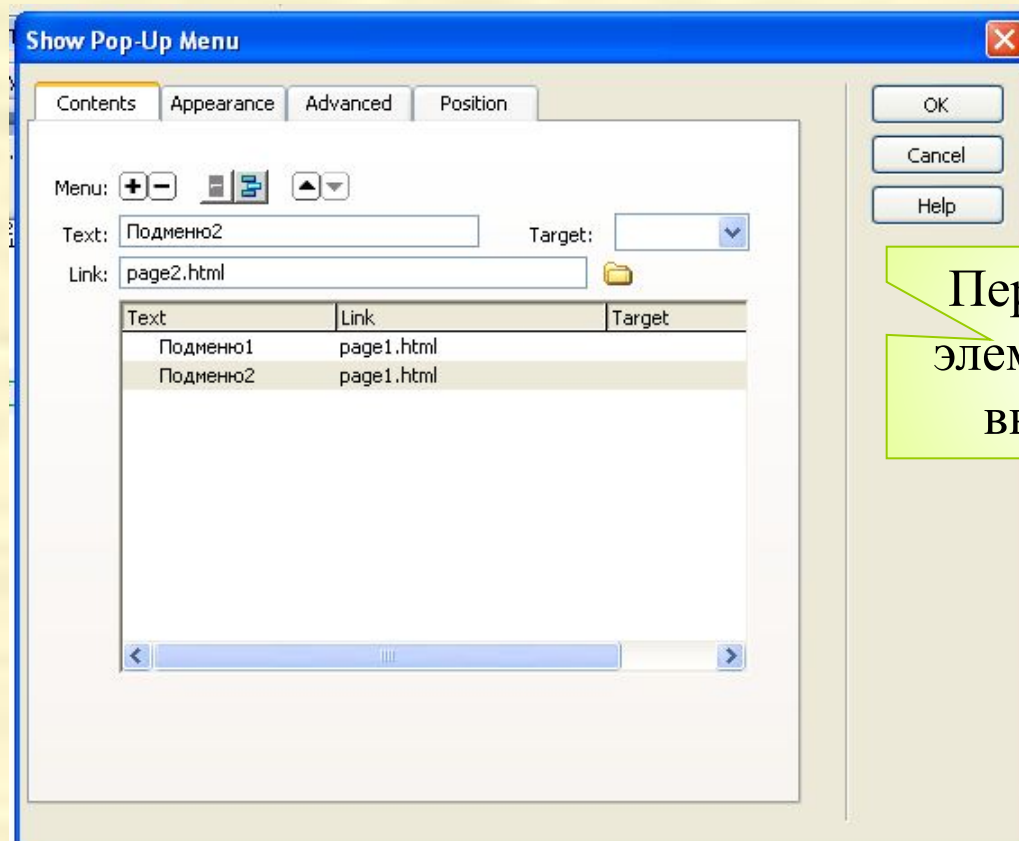


# Шаг 4: Конфигурация меню:

- Закладка **Contents** позволяет определить количество элементов меню, вставить один или больше уровней меню, создать ссылки меню.

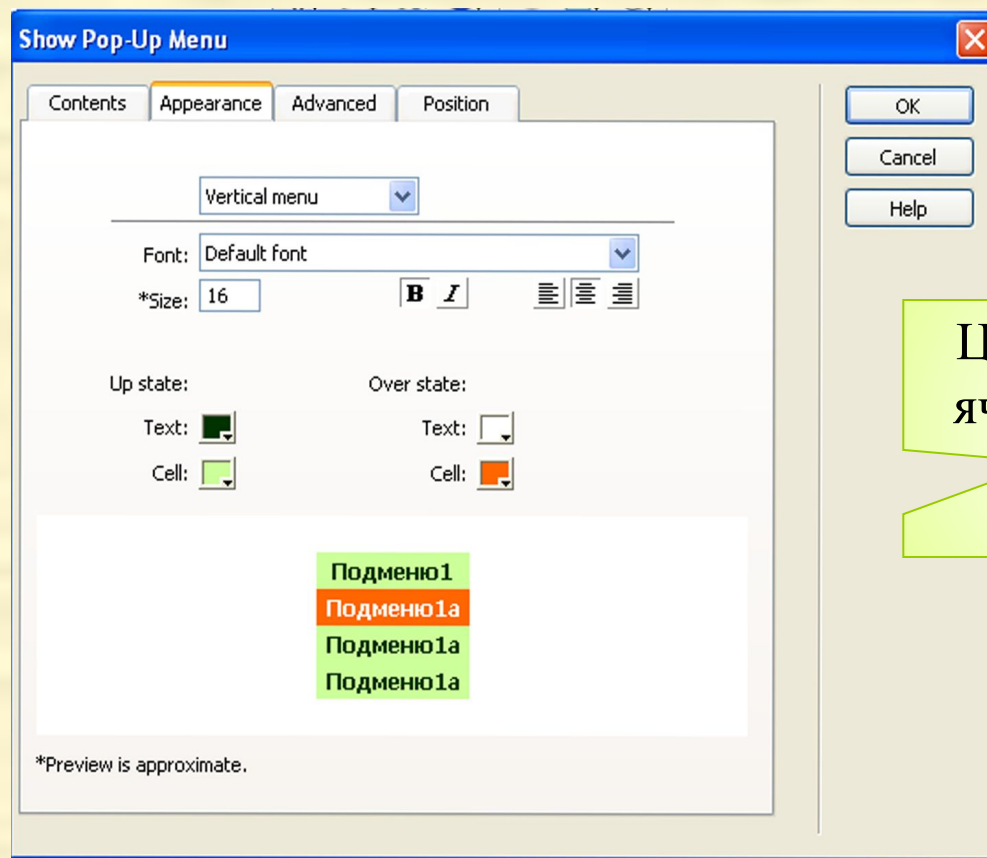
+ Добавление  
- Удаление  
элемента меню

Создание  
иерархического  
меню



Перемещение  
элемента меню  
вверх/вниз

- Закладка **Appearance** определяет вид меню - горизонтальное или вертикальное, шрифт и его размер, цвет ссылки и ячейки при наведении на них указателя мышки.



Цвет ячейки и  
цвет текста

Цвет активной  
ячейки меню и  
цвет текста



# Шаг 5: Конфигурация меню:

- Закладка **Contents** позволяет определить количество элементов меню, вставить один или больше уровней меню, создать ссылки меню.
- Закладка **Appearance** определяет вид меню - горизонтальное или вертикальное, шрифт и его размер, цвет ссылки и ячейки при наведении на них указателя мышки.
- В закладке **Advanced** устанавливают параметры ячеек таблицы - высота и ширина, `cellpadding` и `cellspace`, отступ текста, время в мс пока меню можно видеть, размер и цвет границ.
- Закладка **Position** устанавливает позицию меню относительно ссылки, при наведении на которую показывается меню.
- 5. Нажимаем кнопку ОК.
- Вот и все, красивое выпадающее меню готово. Если нужно изменить готовое меню - в панели **Behaviors** (Shift+F3) и двойным кликом открываете поведение Show Pop-Up Menu.

# Шаг 5: Конфигурация меню:

- Закладка **Contents** позволяет определить количество элементов меню, вставить один или больше уровней меню, создать ссылки меню.
- Закладка **Appearance** определяет вид меню - горизонтальное или вертикальное, шрифт и его размер, цвет ссылки и ячейки при наведении на них указателя мышки.
- В закладке **Advanced** устанавливают параметры ячеек таблицы - высота и ширина, cellpadding и cellspacing, отступ текста, время в мс пока меню можно видеть, размер и цвет границ.
- Закладка **Position** устанавливает позицию меню относительно ссылки, при наведении на которую показывается меню.
- 5. Нажимаем кнопку ОК.
- Вот и все, красивое выпадающее меню готово. Если нужно изменить готовое меню - в панели **Behaviors** (Shift+F3) и двойным кликом открываете поведение Show Pop-Up Menu.



# Литература

- [http://www.compdoc.ru/grafics/weaver/popup\\_menu/](http://www.compdoc.ru/grafics/weaver/popup_menu/)