

Информационные технологии как средство доступа к информации инвалидам по зрению



Глазунова Оксана Васильевна, зав.
сектором тифлобиблиографии ГУК РО
«Ростовская областная специальная
библиотека для слепых»

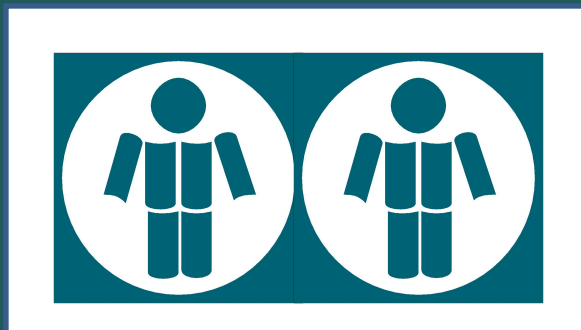
**правовое поле РФ – гарант
свободного доступа
к информации инвалидов**



**Библиотеки РФ –
исполнители права
свободного доступа к
информации**

Принципы понятия «свободный доступ к информации»:

- принцип социального подхода к инвалидности;
- принцип независимой жизни;
- принцип равных возможностей.



Информационные технологии – важнейший инструмент преодоления физических и информационных барьеров



Тифлотехнические средства



Технические средства
адаптивного доступа

Программное
обеспечение



Брайлевские принтеры,
дисплеи, сканеры,
клавиатуры, флеш-плееры
и др.

Программы чтения с экрана,
синтезаторы речи, конвертопы
плоскопечатной информации в
брайлевскую и др.

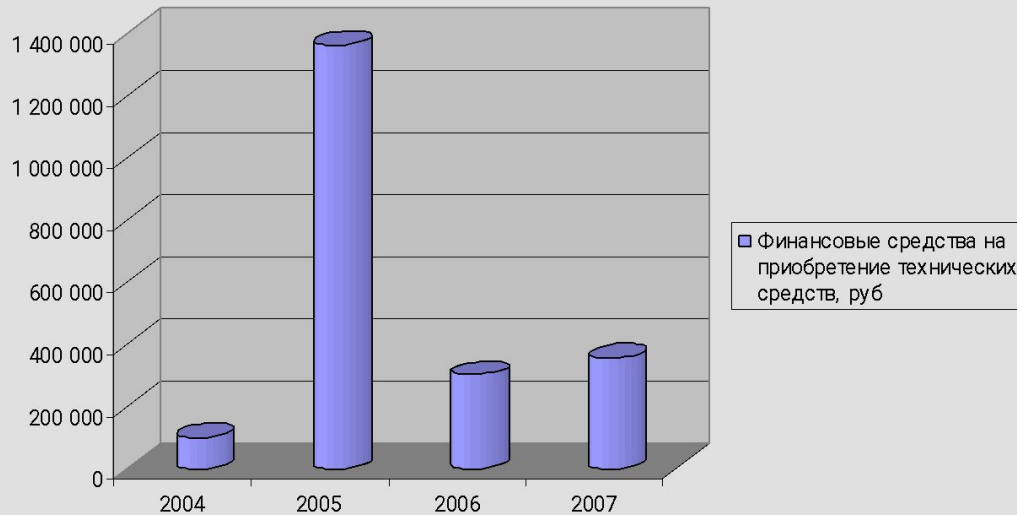
Библиотека для слепых – региональный центр автоматизации библиотечного дела в обслуживании инвалидов по зрению

Ключевые направления

- 1. Внедрение информационных технологий в процессы библиотечного обслуживания незрячих.**
- 2. Применение информационных технологий в издательском процессе библиотеки.**
- 3. Корпоративное взаимодействие с муниципальными библиотеками области по созданию единого информационного пространства.**

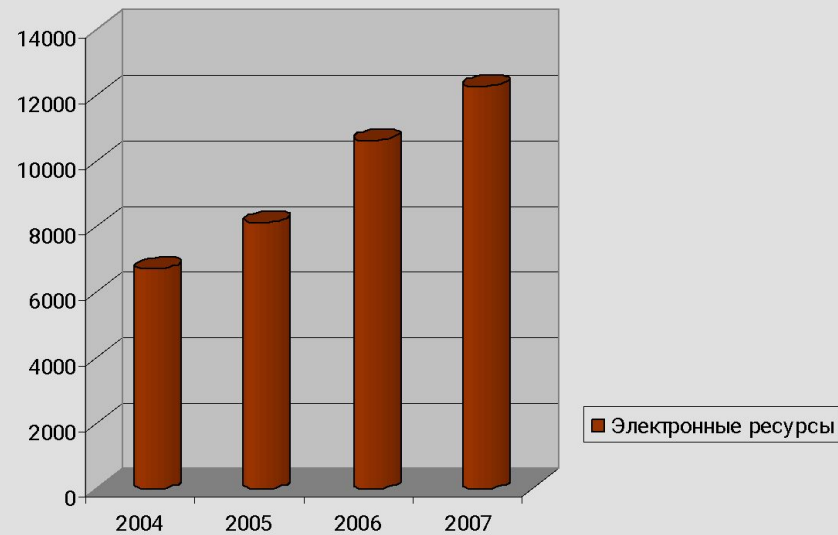
Программа информатизации – для создания комфортной библиотечной среды

Финансовые вложения в приобретение технических средств, руб



Динамика выделения средств на приобретение технических средств

Электронные ресурсы библиотеки

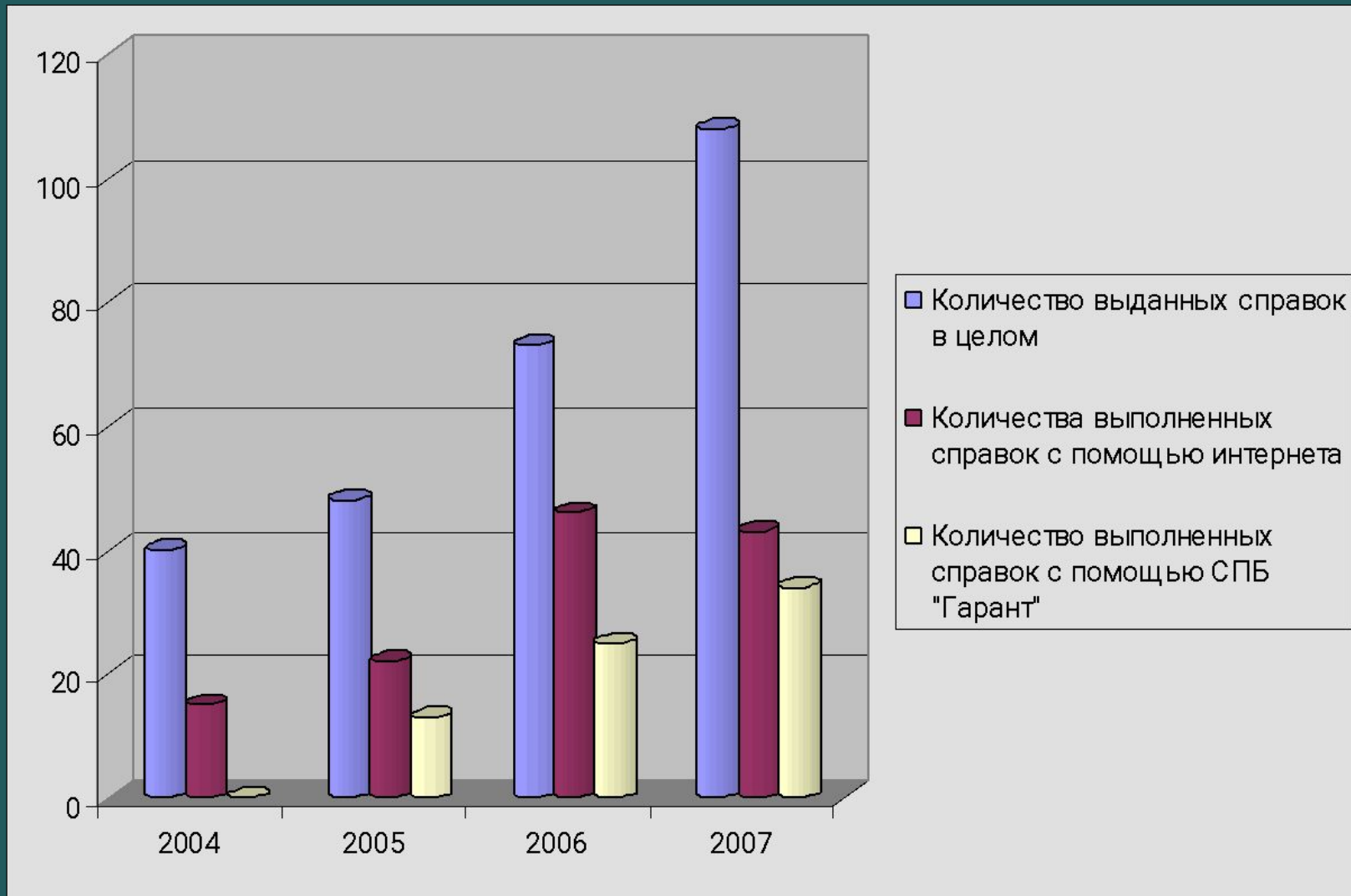


Динамика роста электронных ресурсов библиотеки

Информационные технологии в библиографическом обслуживании незрячих

- Создание локальных библиографических и полнотекстовых ресурсов по актуальным вопросам социальной защиты, тифлологии;**
- Информационное и справочно-библиографическое обслуживание посредством CD-ROM-технологий и ресурсов удаленного доступа;**
- Интерактивная услуга в режиме «запрос-ответ»**

Динамика показателей справочно-библиографического обслуживания



ЭЛЕКТРОННЫЙ ЧИТАЛЬНЫЙ ЗАЛ

1. 3 автоматизированных рабочих места с выходов в интернет, оснащенных специальным программным обеспечением для инвалидов по зрению.
2. Адаптивные технические средства: брайлевский принтер "Индекс-Эверест», электронная лупа, читающая машина ИНФА-100



Все услуги предоставляются инвалидам по зрению бесплатно

Адаптивное программное обеспечение



Программа речевого доступа JAWS, преобразовывающая информацию на экране ПК в речь

Адаптивные технические средства



Брайлевский принтер

Читающая машина ИНФА 100

Динамика показателей услуг Электронного читального зала



Издательская деятельность библиотеки

Цель – доступность незрячим культурного наследия Донского края

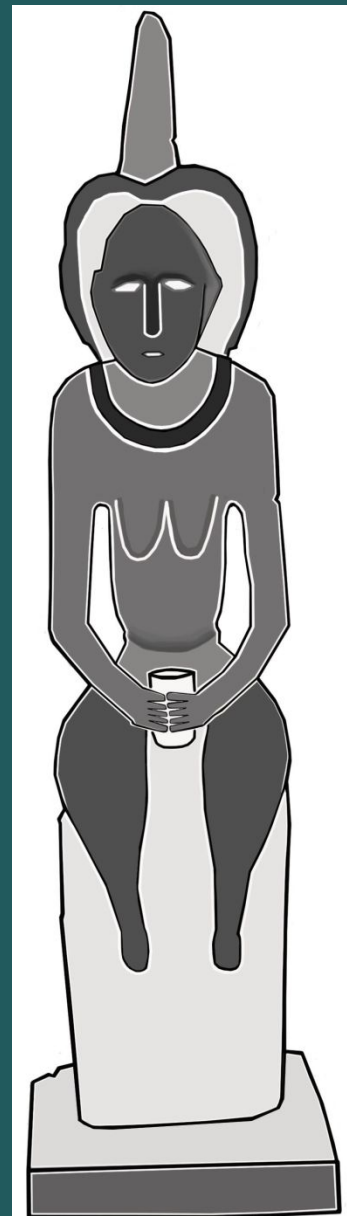
Разработка и выпуск комплексных репродуцированных изданий в трех форматах:

- «говорящие» книги на кассетах и компакт-дисках,
- Книги рельефно-точечного шрифта,
- Книги укрупненного шрифта

Полноформатные рельефно-графические изображения



Богиня Афина Паллада



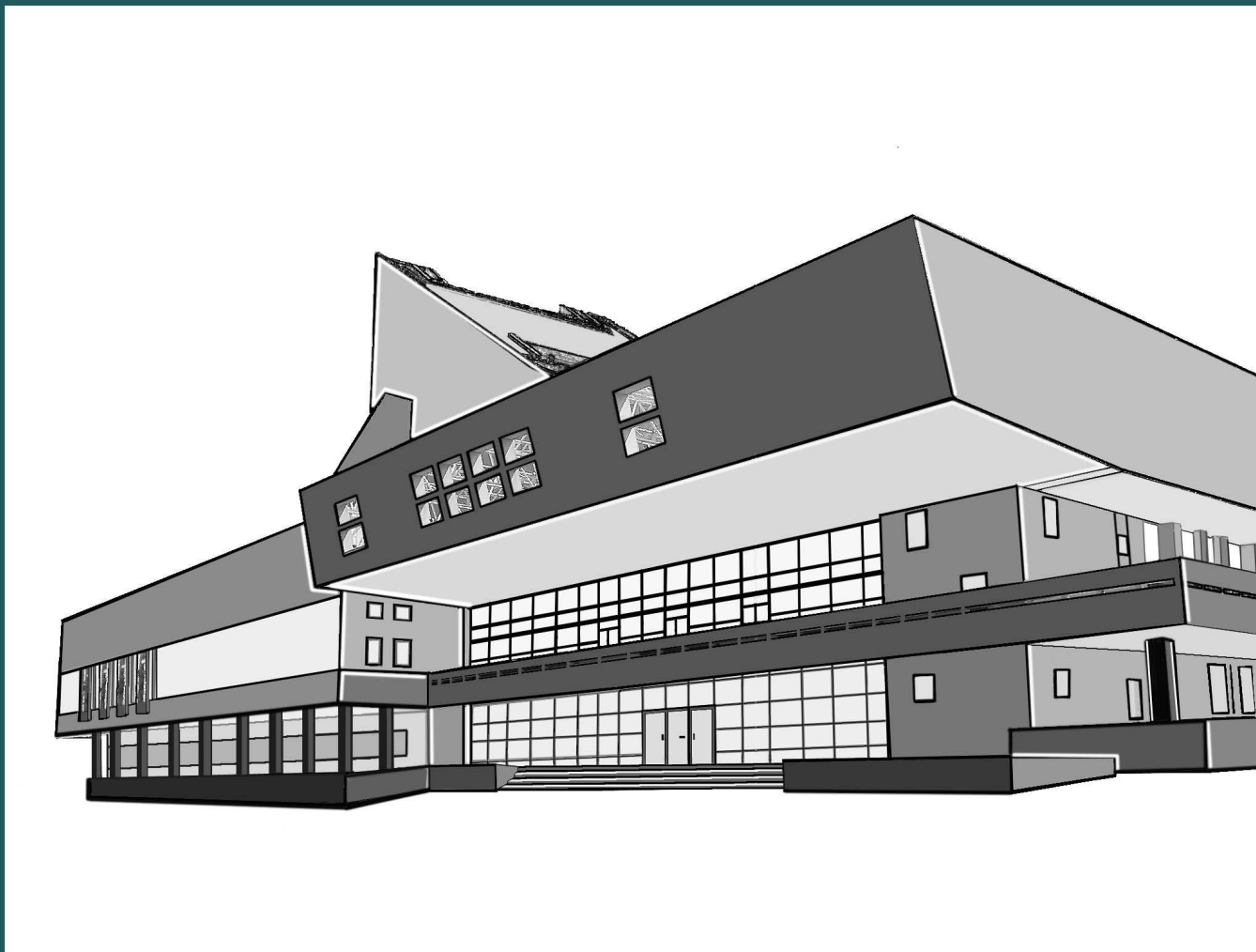
Каменная статуя. 12 век. Танаис

Полноформатные рельефно-графические изображения



Храм святителя Димитрия Донского

Полноформатные рельефно-графические изображения



Здание Музыкального театра



нагревательное устройство *Zy-fuse* для создания рельефно-графических изображений

Сайт библиотеки для слепых создан по принципам:

- ✓ равных возможностей ,
- ✓ доступности инвалидам с различными нарушениями зрения,
- ✓ «дизайн для всех»



[Главная](#)[О библиотеке](#)[Новости](#)[Структура](#)[Наши мероприятия](#)[Издательская деятельность](#)[Художественная тифлогалерея](#)[Информация для специалистов](#)[Электронный каталог](#)[Публикации в СМИ](#)[Новые законы](#)[Полезные ссылки](#)[Творческая мастерская](#)[Обратная связь](#)

О библиотеке

[История библиотеки](#)

[Правила пользования библиотекой](#)

О библиотеке

ГОСУДАРСТВЕННОЕ УЧРЕЖДЕНИЕ КУЛЬТУРЫ РОСТОВСКОЙ ОБЛАСТИ «РОСТОВСКАЯ ОБЛАСТНАЯ СПЕЦИАЛЬНАЯ БИБЛИОТЕКА ДЛЯ СЛЕПЫХ» - это

специальная центральная библиотека Ростовской области по обслуживанию слепых и слабовидящих, научно-методический центр для муниципальных библиотек области по работе со слепыми, центр автоматизации библиотечного дела в обслуживании инвалидов по зрению.

Основные виды деятельности библиотеки:

1. Формирует региональную политику Ростовской области по обслуживанию слепых и слабовидящих.
2. Организует бесплатное обслуживание слепых и слабовидящих пользователей библиотеки на основе принципа создания безбарьерной библиотечной среды в соответствии ФЗ «О библиотечном деле», «О социальной защите инвалидов в РФ»
3. Является центральным хранилищем документов (комплексных репродуцированных изданий в трех форматах: рельефно-точечного шрифта, «говорящие» книги, книги укрупненного шрифта) для инвалидов по зрению.
4. Создает условия слепым и слабовидящим для самостоятельного поиска информации с помощью



Просвещаемся



Познаем



Общаемся

Режим просмотра «светлый по темному»



Ростовская областная специальная библиотека для слепых

Поиск ...

Главная

Пропустить меню

Карта сайта

Светлый по-темному

Регистрация

Главная

О библиотеке

Новости

Структура

Наши мероприятия

Издательская деятельность

Художественная тифлогалерея

Информация для специалистов

Электронный каталог

Публикации в СМИ

Новые законы

Полезные ссылки

Творческая мастерская

Обратная связь

О библиотеке

История библиотеки

Правила пользования библиотекой

О библиотеке

ГОСУДАРСТВЕННОЕ УЧРЕЖДЕНИЕ КУЛЬТУРЫ РОСТОВСКОЙ ОБЛАСТИ «РОСТОВСКАЯ ОБЛАСТНАЯ СПЕЦИАЛЬНАЯ БИБЛИОТЕКА ДЛЯ СЛЕПЫХ» - ЭТО

специальная центральная библиотека Ростовской области по обслуживанию слепых и слабовидящих, научно-методический центр для муниципальных библиотек области по работе со слепыми, центр автоматизации библиотечного дела в обслуживании инвалидов по зрению.



Основные виды деятельности библиотеки:

1. Формирует региональную политику Ростовской области по обслуживанию слепых и слабовидящих.
2. Организует бесплатное обслуживание слепых и слабовидящих пользователей библиотеки на основе принципа создания безбарьерной библиотечной среды в соответствии ФЗ «О библиотечном деле», «О социальной защите инвалидов в РФ»
3. Является центральным хранищем документов (комплексных репродуцированных изданий в трех форматах: рельефно-точечного шрифта, «говорящие» книги, книги укрупненного шрифта) для инвалидов по зрению.
4. Создает условия слепым и слабовидящим для самостоятельного поиска информации с помощью

Логин:

Пароль:

Войти



Просвещаемся



Познаем



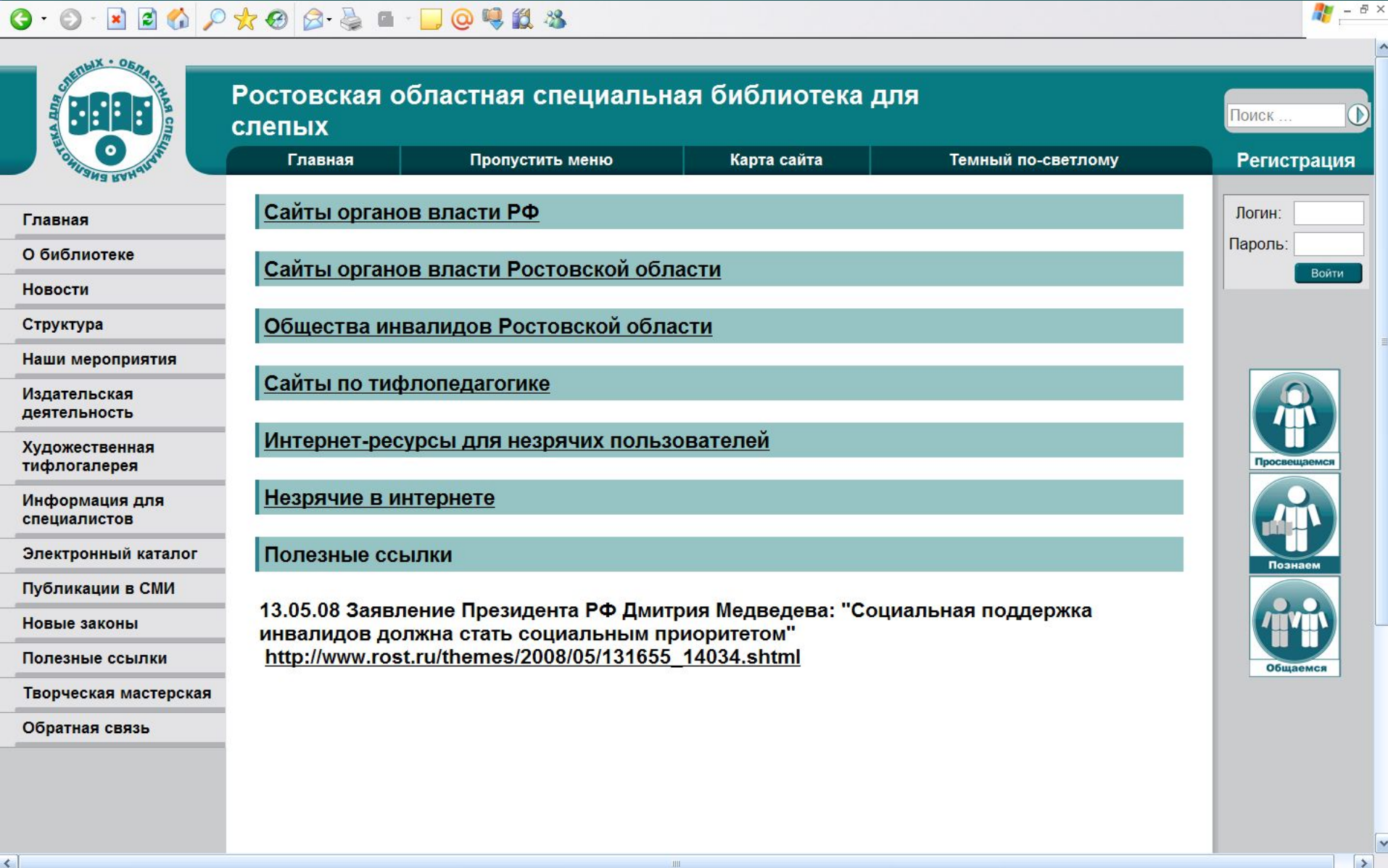
Общаемся

DU Meter

Интернет

100%

Структура ссылок на сайте



The screenshot shows the website interface for the 'Ростовская областная специальная библиотека для слепых'. The top navigation bar includes a search box, a registration link, and a main menu with items like 'Главная', 'Пропустить меню', 'Карта сайта', and 'Темный по-светлому'. A left sidebar contains a vertical list of navigation links. The main content area features a list of links to various resources, followed by a news item dated 13.05.08.

Ростовская областная специальная библиотека для слепых

Поиск ...

Регистрация

Логин:

Пароль:

Войти

Просвещаемся

Познаем

Общаемся

Главная

О библиотеке

Новости

Структура

Наши мероприятия

Издательская деятельность

Художественная тифлогалерея

Информация для специалистов

Электронный каталог

Публикации в СМИ

Новые законы

Полезные ссылки

Творческая мастерская

Обратная связь

Сайты органов власти РФ

Сайты органов власти Ростовской области

Общества инвалидов Ростовской области

Сайты по тифлопедагогике

Интернет-ресурсы для незрячих пользователей

Незрячие в интернете

Полезные ссылки

13.05.08 Заявление Президента РФ Дмитрия Медведева: "Социальная поддержка инвалидов должна стать социальным приоритетом"
http://www.rost.ru/themes/2008/05/131655_14034.shtml

**Презентация подготовлена
по принципу «дизайн для всех»**



Спасибо за внимание!