

Детский сад в микрорайоне 2-А г. Химки

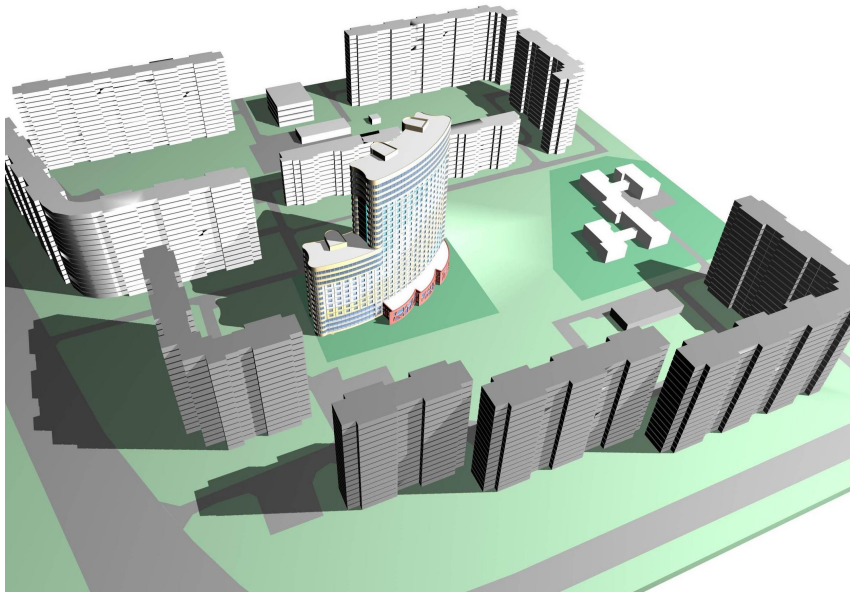


Расположение детского сада



- Многоэтажный жилой дом с детским садом, расположен в микрорайоне 2-А г.Химки Московской области.
- Со всех сторон участок граничит с внутриквартальными проездами, а далее – территория существующей жилой застройки.
- Рельеф участка относительно ровный, с перепадами высот от западной к восточной части площадки (абсолютные отметки поверхности 177,25-175,36м).
- Месторасположение объекта и ближайшая территория являются потенциально неподтопляемыми.

Генплан



Подъезд к жилому дому осуществляется со стороны ул. Молодежная и ул. Панфилова по внутриквартальным проездам. Проезды имеют асфальтобетонное покрытие минимальной шириной 5,5м. радиусы поворота 6-9м. тротуары шириной 1,2-2,0м. Размещение здания обеспечивает нормативную инсоляцию жилых помещений. Около жилого дома (с западной стороны и северной стороны) устраиваются временные гостевые автостоянки на 22 и 10 машиномест.

Показатели по генплану

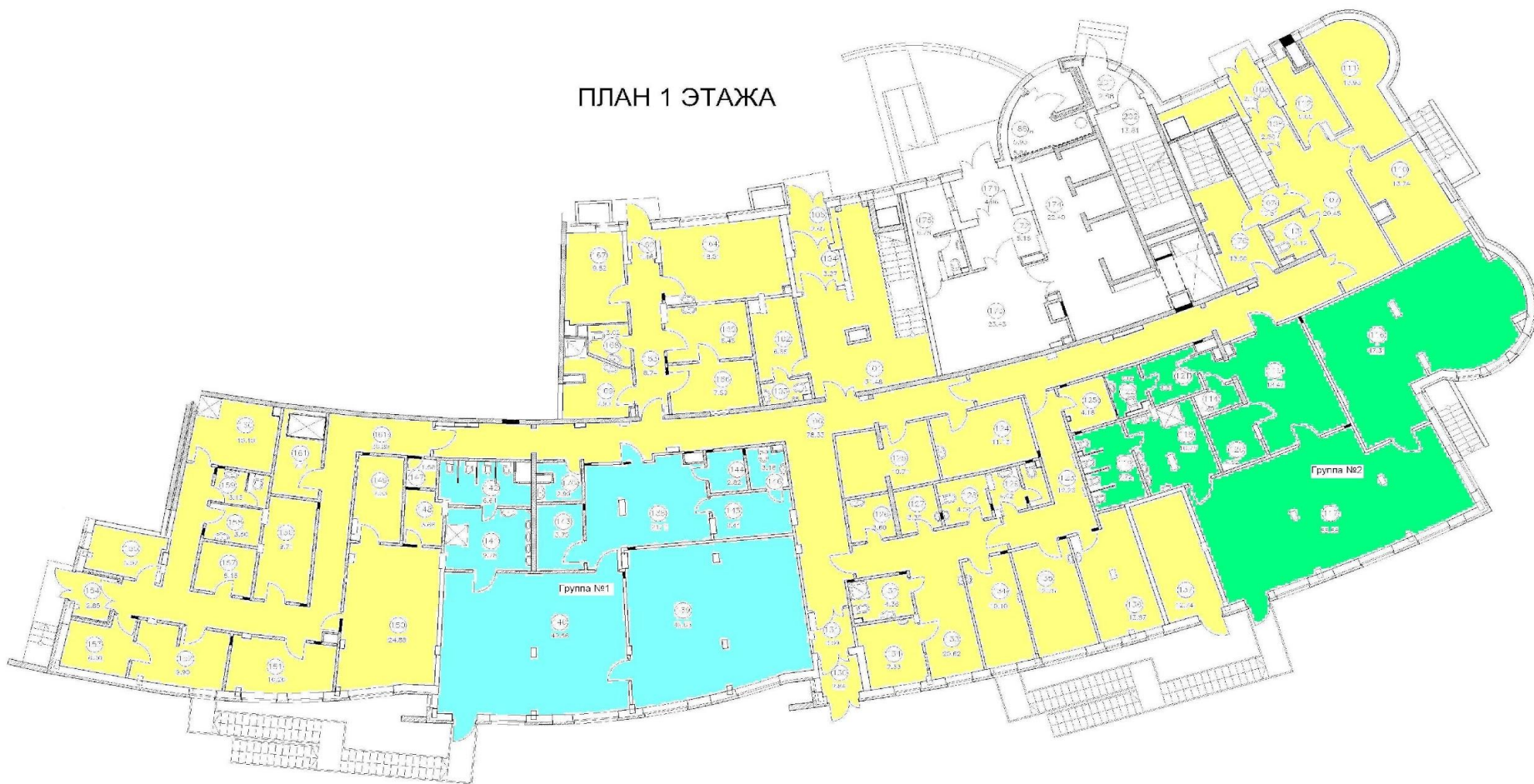
Наименование показателя	Ед. изм.	Показатель
Детский сад		
Площадь участка	Га	0,4585
Площадь покрытий	м ²	1979
Площадь озеленения	м ²	2190
Плотность застройки	%	9,07
Процент озеленения	%	47,76

Описание детского сада

- В строящемся жилом доме по ул. Панфилова предусмотрено встроено-пристроенное помещение, где будет располагаться детский сад на 6 групп, общей численностью 110 человек и общей площадью 1875,9м².
- На 1-м этаже размещены 2 ясельные группы: от 1 до 3 лет по 15 детей каждая, медицинский блок, постирочная, помещение пищеблока и охраны, кабинеты директора, зам. директора и методический кабинет.
- На 2-м этаже 4 группы: с 3-4 лет, с 4-5 лет, с 5- 6 лет и с 6-7 лет по 20 детей каждая, кабинет логопеда и психолога, зал гимнастических занятий, зал музыкальных занятий

План первого этажа детского сада

ПЛАН 1 ЭТАЖА



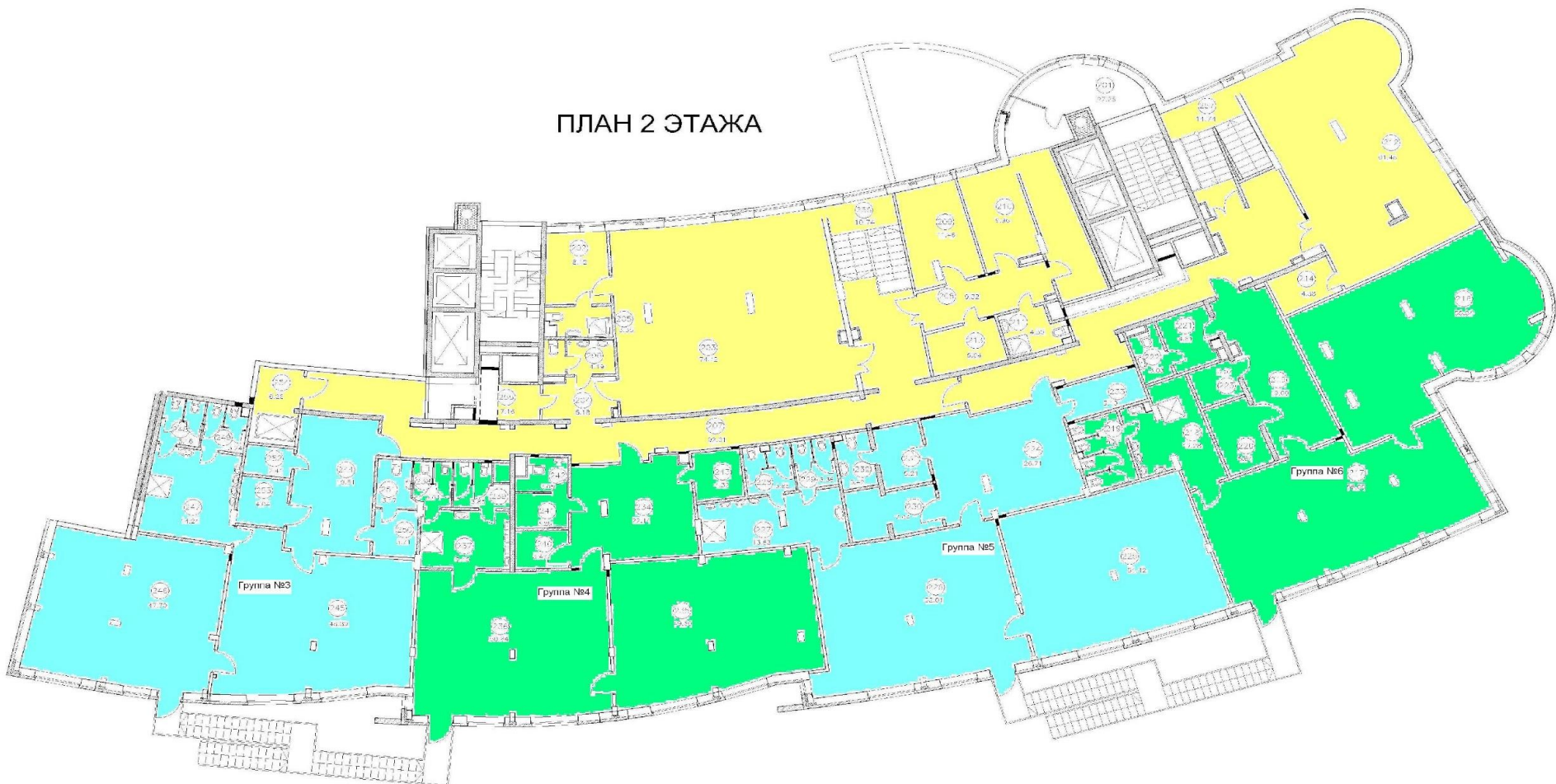
Экспликация помещений 1 этажа

101	Вестибюль с лестницей	31.48 м ²	112	Кабинет зам. директора	6.66 м ²	124	Комната приема пищи	11.13 м ²
102	Охрана	6.65 м ²	113	Санузел	3.12 м ²	125	Гардероб Верхней одежды	10.71 м ²
103	Санузел	1.85 м ²	114	Сушильный шкаф	1.69 м ²	125а	Гардероб медперсонала	4.18 м ²
104	Тамбур	3.27 м ²	115	Раздевалка (приемная)	18.42 м ²	126	Кладовая уборочного инвентаря	3.60 м ²
105	Тамбур	2.65 м ²	116	Спальня	47.31 м ²	127	Пом-е для дезинфиц. средств	3.35 м ²
106	Коридор	78.33 м ²	117	Групповая на 15 детей	55.58 м ²	128	Санузел изолятора	4.00 м ²
107	Вестибюль	20.45 м ²	118	Умывальная	10.76 м ²	129	Санузел	4.02 м ²
107а	Лестница	10.81 м ²	119	Санузел	7.72 м ²	130	Тамбур	2.84 м ²
108	Тамбур	2.50 м ²	120	Буфетная	4.62 м ²	131	Тамбур	3.09 м ²
109	Тамбур	2.18 м ²	121	Комната персонала	4.51 м ²	132	Санузел изолятора	4.36 м ²
110	Кабинет директора	13.74 м ²	122	Санузел	3.09 м ²	133	Приемная изолятора	20.62 м ²
111	Методический кабинет	13.95 м ²	123	Коридор изолятора	12.26 м ²	134	Палата изолятора	7.33 м ²

Контакты (495)571-80-35, (495)571-84-57 www.moisl.ru	Пом-е уборочного инвентаря	1.58 м ²	160	Гардероб персонала	10.10 м ²
135	Медицинский кабинет	12.75 м ²	148	Моечная кухонной посуды	7.17 м ²
136	Процедурный кабинет	13.87 м ²	149	Холодный цех	36.89 м ²
137	Электрощитовая	12.74 м ²	150	Горячий цех	1.46 м ²
138	Раздевалка (приемная)	21.11 м ²	151	Мясо-рыбный цех	8.74 м ²
139	Спальня	49.03 м ²	152	Овощной цех	18.01 м ²
140	Групповая на 15 детей	49.56 м ²	153	Кладовая овощей	8.48 м ²
141	Умывальная	9.78 м ²	154	Тамбур	7.89 м ²
142	Санузел	6.64 м ²	155	Контора	9.82 м ²
143	Буфетная	5.70 м ²	156	Кладовая охлажденных продуктов	3.02 м ²
144	Сушильный шкаф	2.82 м ²	157	Кладовая сухих продуктов	7.90 м ²
145	Комната персонала	6.41 м ²	158	Кладовая и моечная тары	13.50 м ²
146	Санузел	3.18 м ²	159	Санузел	2.99 м ²
				Пом-е уборочного инвентаря	

План второго этажа детского сада

ПЛАН 2 ЭТАЖА



Экспликация помещений 2 этажа

201	Контора	27.26 м ²	211	Санузел	4.30 м ²	221	Комната персонала	4.61 м ²
202	Пом. тренера и хранение инвентаря	8.12 м ²	212	Зал музыкальных занятий	61.48 м ²	222	Санузел	3.03 м ²
203	Зал гимнастических занятий	74.42 м ²	213	Комната муз. руководителя	5.54 м ²	223	Сушильный шкаф	3.02 м ²
204	Холл	5.18 м ²	214	Пом —ие хранения инвентаря	4.38 м ²	224	Раздевалка (приемная)	26.71 м ²
205	Санузел	3.36 м ²	215	Раздевалка (приемная)	19.00 м ²	225	Спальня	51.42 м ²
206	Санузел	4.19 м ²	215	Спальня	55.54 м ²	226	Групповая на 20 детей	52.01 м ²
207	Коридор	92.61 м ²	217	Групповая на 20 детей	56.05 м ²	227	Умывальная	13.53 м ²
208	Холл	9.32 м ²	218	Умывальная	12.28 м ²	228	Санузел для мальчиков	3.85 м ²
209	Кабинет логопеда	11.46 м ²	219	Санузел	6.27 м ²	229	Санузел для девочек	3.36 м ²
210	Кабинет психолога	9.96 м ²	220	Буфетная	5.64 м ²	230	Буфетная	7.04 м ²

231	Комната персонала	5.21 м ²	241	Комната персонала	3.25 м ²	251	Санузел	3.17 м ²
232	Санузел	3.42 м ²	242	Санузел	3.05 м ²	252	Сушильный шкаф	2.41 м ²
233	Сушильный шкаф	5.10 м ²	243	Сушильный шкаф	4.32 м ²	253	Буфетная	4.04 м ²
234	Раздевалка (приемная)	22.14 м ²	244	Раздевалка (приемная)	19.51 м ²	254	Разгрузочная лифта	6.26 м ²
235	Спальня	49.6 м ²	245	Групповая на 20 детей	49.80 м ²	255	Кладовая спортивного инвентаря	7.16 м ²
236	Групповая на 20 детей	50.84 м ²	246	Спальня	47.70 м ²	256	Лестница	10.74 м ²
237	Умывальная	9.10 м ²	247	Умывальная	14.24 м ²	257	Лестница	14.74 м ²
238	Санузел для мальчиков	3.01 м ²	248	Санузел для мальчиков	3.16 м ²			
239	Санузел для девочек	3.85 м ²	249	Санузел для девочек	3.24 м ²			
240	Буфетная	3.47 м ²	250	Комната персонала	3.71 м ²			

Сведения о застройщике

ЗАО «ХИМКИНСКОЕ СМУ МОИС-1» - одно из крупнейших в Московской области комплексных инвестиционно-строительных предприятий холдингового типа. Оно совмещает в своей деятельности функции заказчика-застройщика, инвестора, генерального подрядчика и риэлтора.

ЗАО «ХИМКИНСКОЕ СМУ МОИС-1», ведущее свою историю с 1957 года, имеет в своем активе более 400 введенных в эксплуатацию объектов жилищного, социально-бытового и промышленного назначения в Москве и Московской области.

КОНТАКТЫ

Адрес: Московская область, г.Химки, Юбилейный проспект, д. 59-а

Телефон отдела продаж: (495)571-80-35, (495)571-84-57

Режим работы: пн.-пт. с 8.30 до 17.30

