

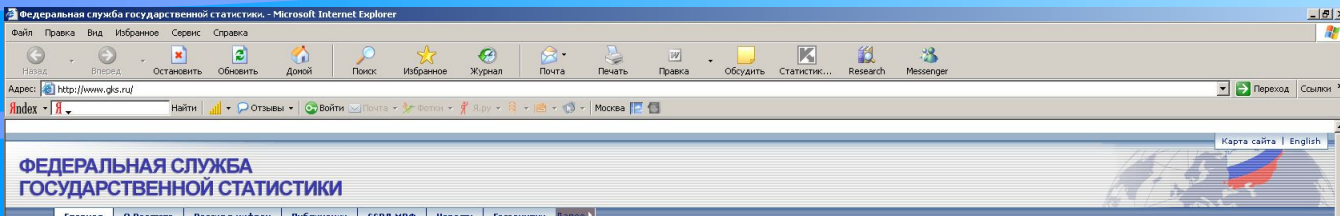
# Федеральная служба государственной статистики

Всероссийское совещание статистиков 11-12 февраля 2009 года

Дом отдыха «Покровское»  
(Московская область, Одинцовский р-н)

Окончание презентации

# WEB – система Росстата



**Россия в цифрах**

- Население
- Труд
- Уровень жизни населения
- Образование
- Здравоохранение
- Охрана окружающей среды
- Правонарушения
- Валовой внутренний продукт
- Промышленность
- Сельское хозяйство
- Строительство
- Транспорт и связь
- Торговля и услуги населению
- Финансы
- Инвестиции
- Цены и тарифы
- Внеэкономическая деятельность

**06-02-2009**  
Опубликован ежеквартальный журнал "Статистическое обозрение" № 4 (67) за 2008 год (на русском и английском языках)

**05-02-2009**  
О жилищном строительстве в 2008 году  
В 2008г. введено в эксплуатацию 765,6 тыс. квартир общей площадью 63,8 млн.кв.метров, что составило 104,5% к предыдущему году (в 2007г. было введено 61,0 млн.кв.метров, 120,6% к 2006г.) ...

Об индексе потребительских цен в январе 2009 года  
В январе индекс потребительских цен составил 102,4%, (в январе 2008г. - 102,3%)

**Вышли официальные статистические сборники 2008 года: "Россия и страны мира" "Финансы России" "Жизни и здоровья России"**

**Центральный Домик**

**Муниципальный Домик**

**Калькулятор**

**Пуск**

**ВВП за 2008 год**

**Федеральная сл...**

**attachments.zip**

**Выявлен! Открыта подписка на статистические издания Свердловской области и Росстата, 2009.**

**Основные показатели социально-экономического положения Свердловской области за январь-декабрь 2008 года**

**Система мониторинга в январе-апреле 2009 года**

**Система мониторинга в мае-июне 2009 года**

**Данные о промышленном производстве за январь-декабрь 2008 года**

**Ввод жилья в январе-декабре 2008 года**

**Важные показатели экономики**

Средний размер пенсии	↑
Индекс промышленного производства	↑
Индекс потребительских цен	↑

**Территориальный орган Федеральной службы государственной статистики по Московской области**

**Территориальный орган Федеральной службы государственной статистики по Московской области**

**Территориальный орган Федеральной службы государственной статистики по г. Санкт-Петербургу и Ленинградской области**

**Территориальный орган Федеральной службы государственной статистики по г. Санкт-Петербургу и Ленинградской области**

**Территориальный орган Федеральной службы государственной статистики по Нижегородской области**

**Территориальный орган Федеральной службы государственной статистики по Нижегородской области**

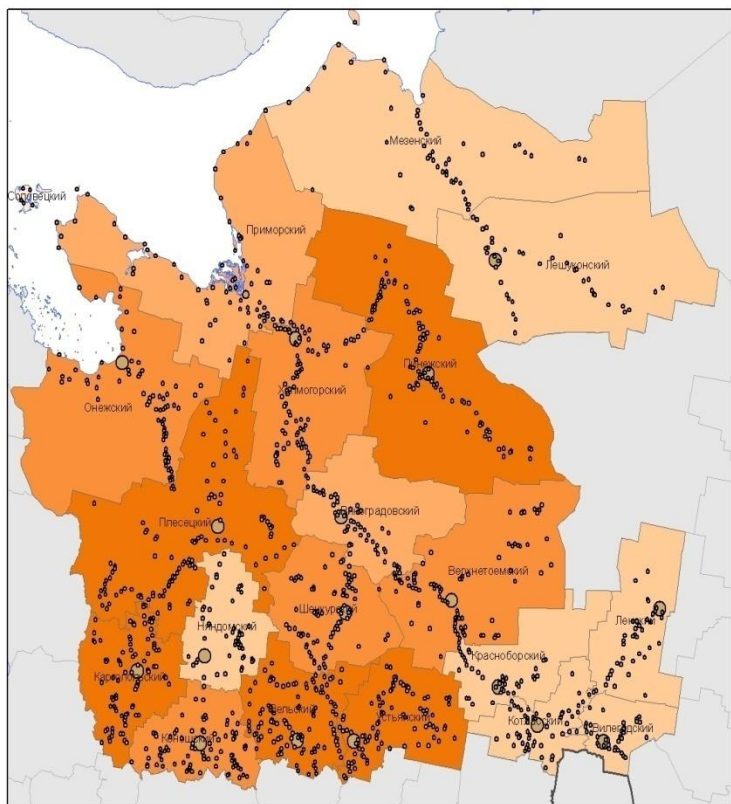
**Территориальный орган Федеральной службы государственной статистики по Нижегородской области**

**Территориальный орган Федеральной службы государственной статистики по Нижегородской области**

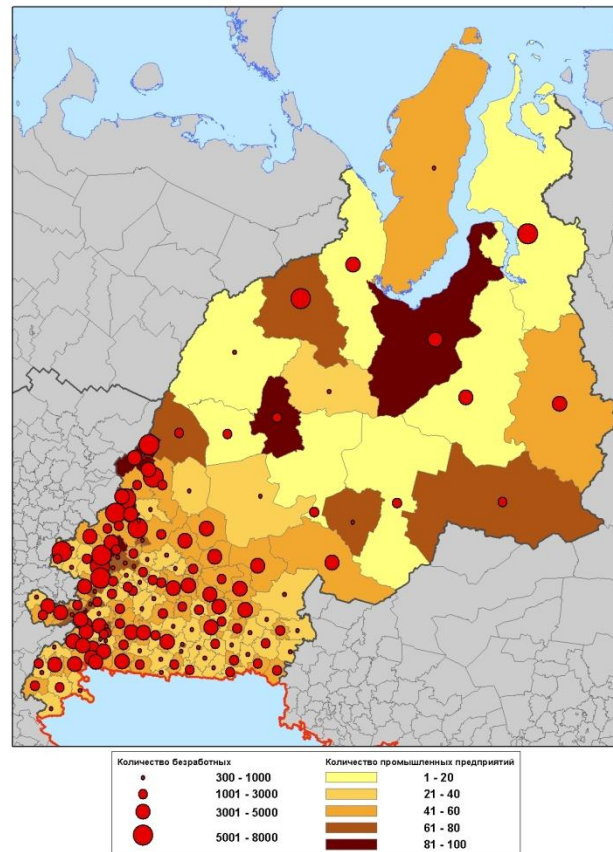
# Развитие Унифицированной ГИС статистики

- Актуализирована картографическая основа (федеральные округа, субъекты Федерации, *административные районы, муниципальные образования и населенные пункты*)
- Разработаны 83 новых шаблонов по субъектам Федерации по данным Статистического регистра

Пищевая промышленность в Архангельской области  
на 10.10.2008



Занятость населения в Уральском федеральном округе  
на 25.12.2008



# Система представления и WEB- публикации данных

Поголовье скота и птицы, тыс.

Поголовье скота и птицы, тыс.

Поголовье коров

Федеральный округ	2000	2001	2002	2003	2004	2005	2006	2007								
Северо-Западный федеральный округ	0,00%	1 308,30	-1,33%	1 290,90	-5,75%	1 216,70	-5,68%	1 147,60	-11,19%	1 019,20	-7,17%	946,10	-9,13%	859,70	-7,69%	793,00
Сибирский федеральный округ	0,00%	3 748,30	0,80%	3 778,10	-0,72%	3 750,80	-1,92%	3 678,70	-5,65%	3 471,00	-3,70%	3 339,30	-7,02%	3 105,30	-10,62%	2 775,00
Уральский федеральный округ	0,00%	1 448,10	0,35%	1 453,10	0,31%	1 457,60	-3,05%	1 413,20	-10,41%	1 265,10	-6,75%	1 180,70	-10,21%	1 060,10	-7,81%	977,00
Центральный федеральный округ	0,00%	4 921,90	-2,11%	4 817,90	-3,78%	4 635,60	-2,97%	4 497,90	-6,88%	4 188,60	-4,87%	3 984,60	-10,30%	3 574,00	-9,15%	3 246,00
Южный федеральный округ	0,00%	3 052,70	1,09%	3 065,90	-2,33%	3 014,10	-0,74%	2 991,80	-8,79%	2 728,70	-6,78%	2 543,80	-11,32%	2 255,80	-9,34%	2 045,00

Поголовье

Рост, %

Поголовье, тыс.

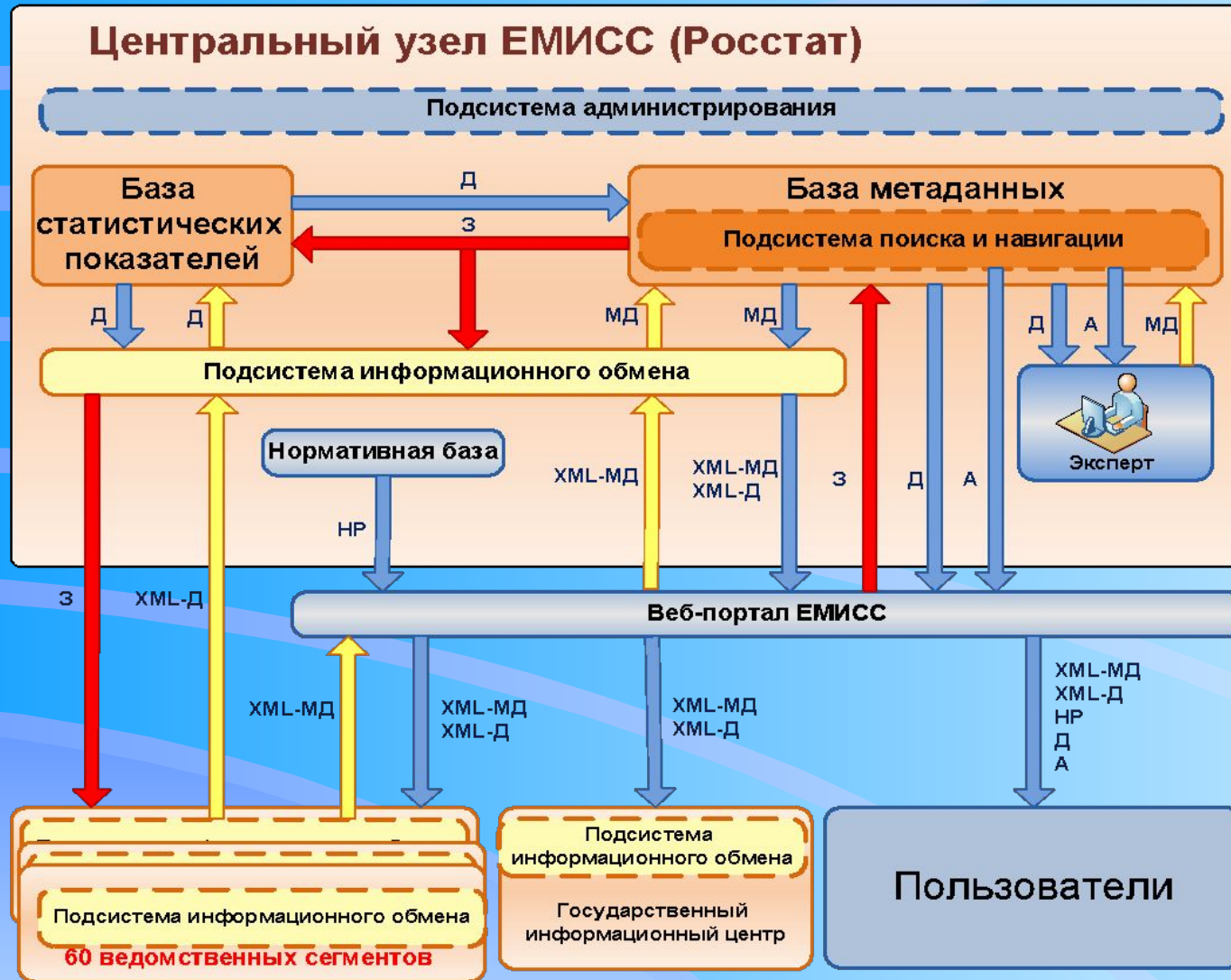
Структура

Сельскохозяйственные организации

Хозяйства населения

населения 25,46%

# Создание единой межведомственной статистической системы (ЕМИСС)



XML-МД – метаданные в XML формате    Д – данные  
 XML-Д – данные в XML формате    А – аналитические отчеты  
 МД – метаданные    НР – нормативная и регламентирующая информация

→ - изменение данных и метаданных    → - запрос на получение данных и метаданных  
→ - чтение данных и метаданных