



*Департамент  
лесного хозяйства  
Кировской области*

# Характеристика состояния лесов и их использования.

Кировская область – один из субъектов Российской Федерации, расположенный в северной части Приволжского федерального округа. Область состоит из 39 административных районов и занимает территорию площадью 120,8 тыс. км<sup>2</sup>

## Лесохозяйственные районы и лесничества Кировской области

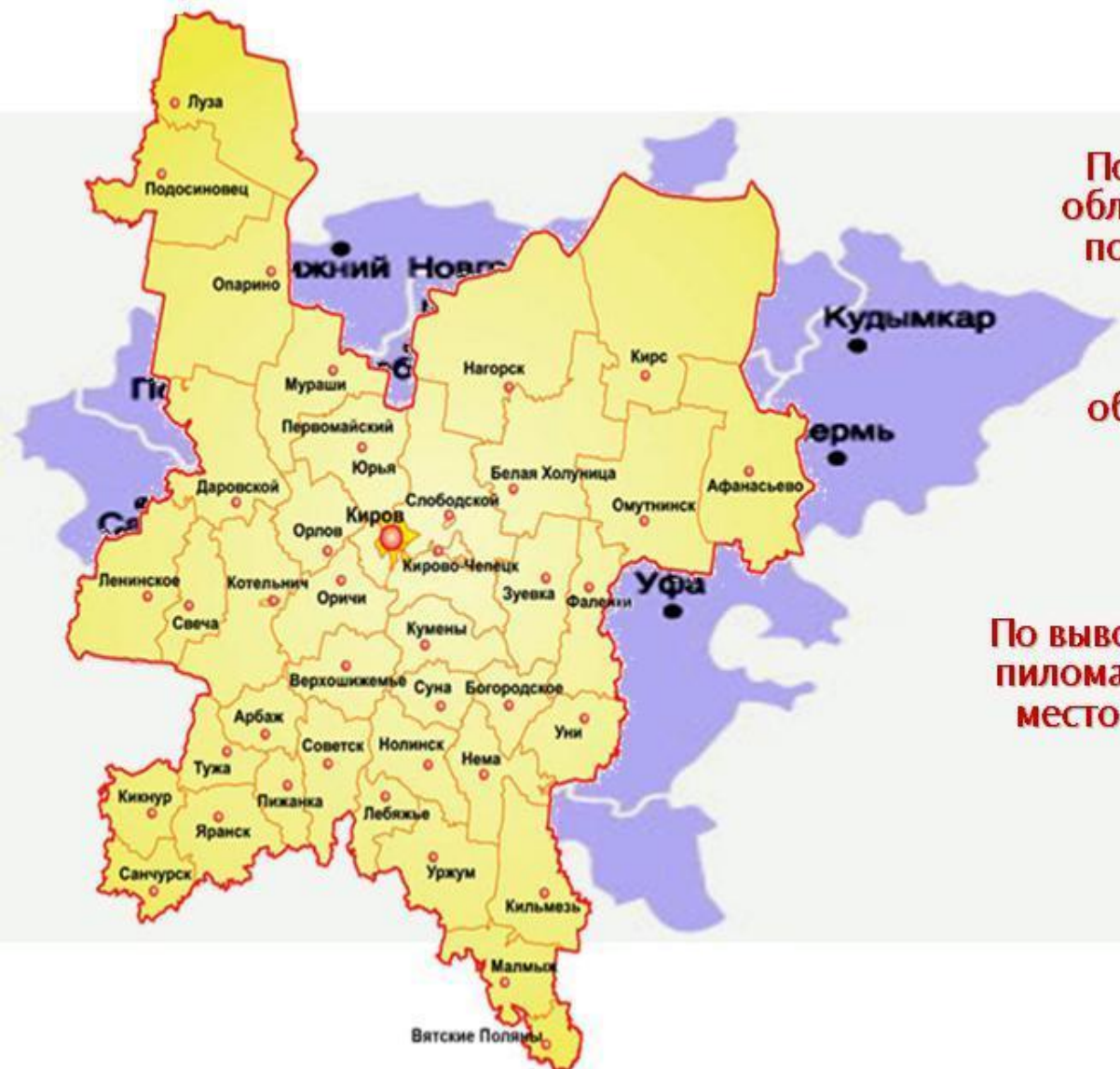




Кировская область – один из базовых регионов России по заготовке и обработке древесины.

Расчётная лесосека составляет 13,9 млн. куб. м. В структуре эксплуатационного запаса древесины преобладают ценные хвойные насаждения.

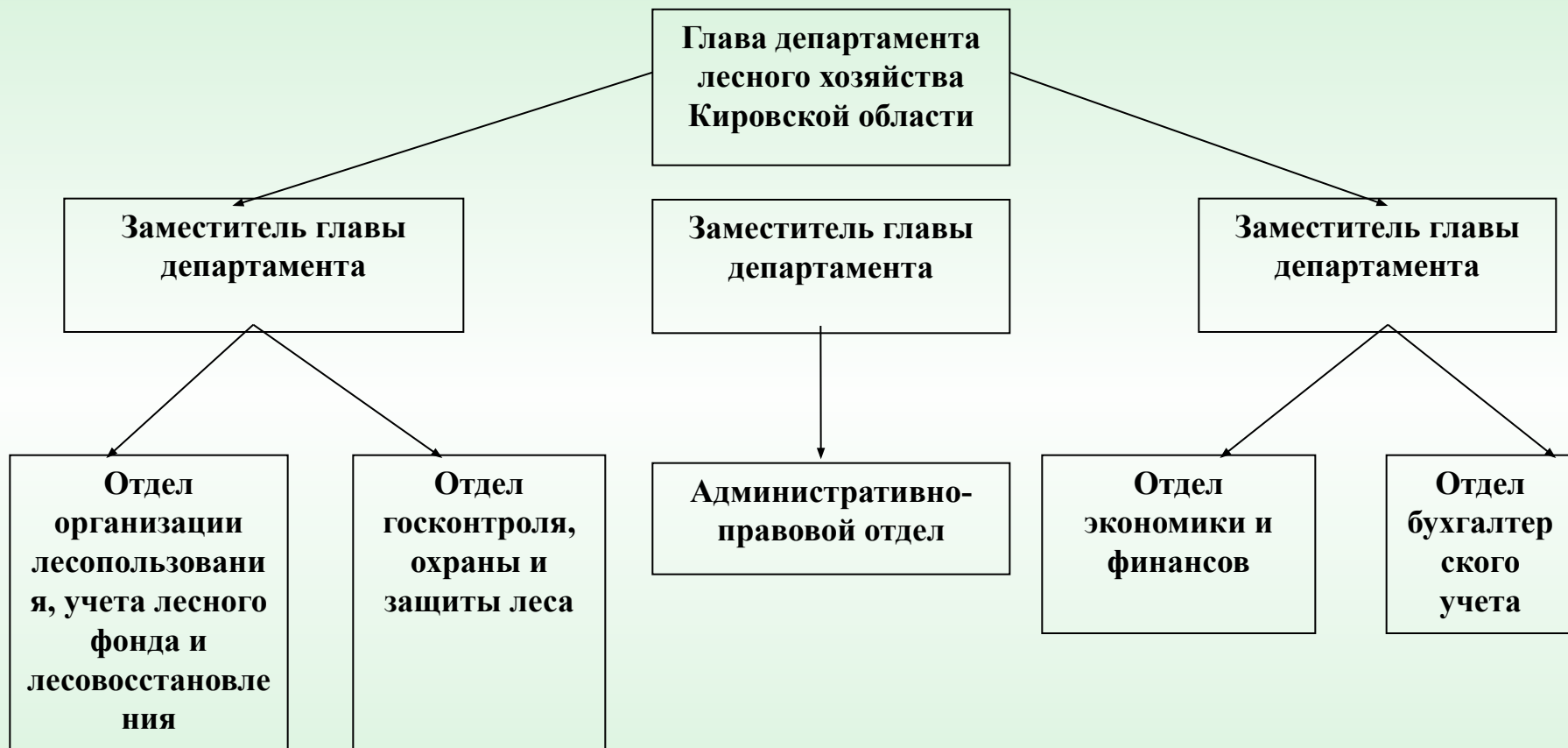
По объемам заготовки и деревообработки область занимает ведущее место в Приволжском федеральном округе и входит в число наиболее крупных производителей европейской части России.



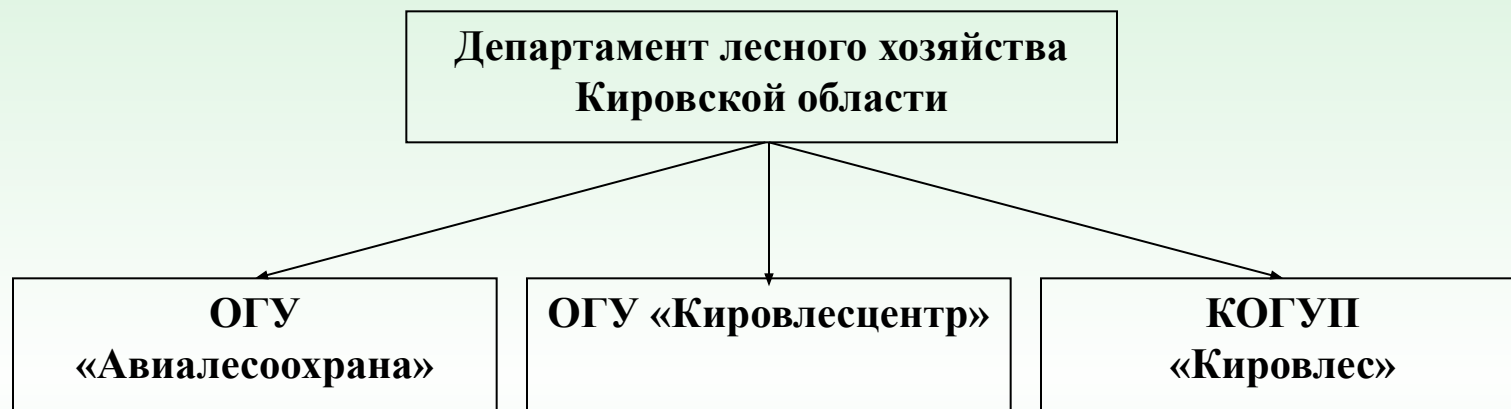
**По производству пиломатериалов область занимает 5-е место в России, по вывозке древесины – 8-е место, по запасам леса 19-е место. Производственные мощности обеспечивают 3,8% от общероссийского объёма фанеры клеёной, 11,2% древесноволокнистых плит.**

**По вывозке древесины и производству пиломатериалов область занимает 1-е место в Приволжском федеральном округе**

# *Структура департамента лесного хозяйства Кировской области*



## *Подведомственные предприятия и учреждения*

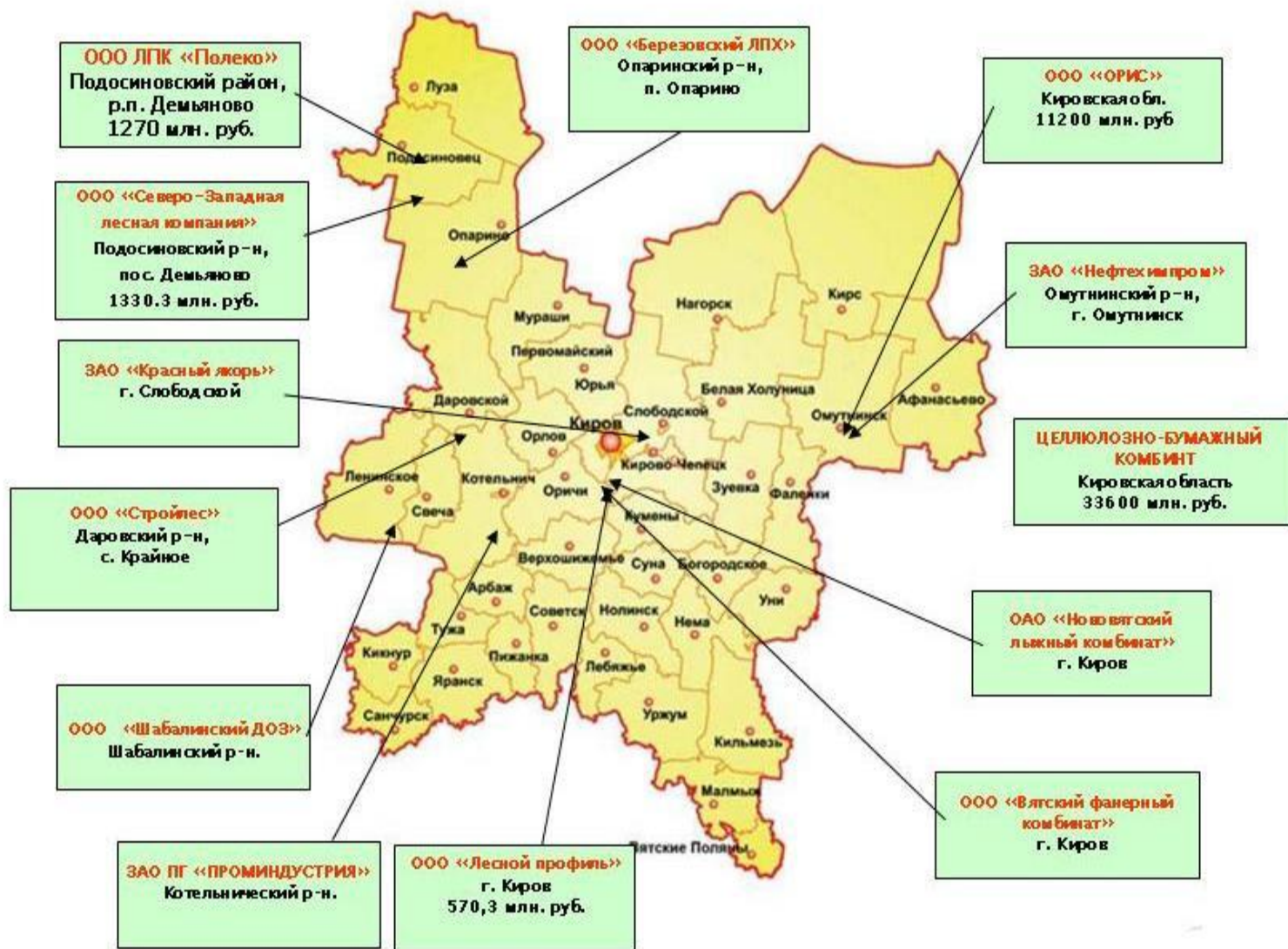


*1. Пять инвестиционных проектов региона Министерством промышленности и торговли Российской Федерации включено в перечень приоритетных инвестиционных проектов в области освоения лесов.*

*2. Общий объем инвестиций по данным проектам составляет 16,9 млрд. рублей. Проекты предусматривают создание мощностей по производству фанеры, древесных плит, клееного бруса, комплектов деревянных домов.*

*3. Дополнительно в Министерство промышленности и торговли Российской Федерации два проекта с объемом инвестиций 900 млн. рублей.*

# Инвестиционные проекты развития лесопереработки





# *Меры поддержки предприятий ЛПК*

*1. Создание разветвленной инфраструктуры поддержки малого предпринимательства.*

*2. Принятие закона предусматривающего снижение налоговой ставки для предприятий, работающих по упрощенной системе налогообложения.*

*3. Увеличение размеров субсидирования части процентных ставок по кредитам и части затрат по уплате лизинговых платежей.*

## *Антикризисные меры принимаемые Правительством Кировской области в сфере ЛПК*

- 1. Организация ежемесячного мониторинга финансово-экономической ситуации на предприятиях ЛПК.*
- 2. Предоставление государственных гарантий для получения банковских кредитов.*
- 3. Реализация мер по созданию и сохранению временных рабочих мест.*
- 4. Добросовестным предприятиям – участникам внешнеэкономической деятельности предоставлена возможность применять упрощенную процедуру таможенного оформления.*
- 5. Увеличение квот поставок балансовой древесины из Кировской области на ЦБК соседних регионов.*
- 6. Создание Комитета устойчивого развития Кировской области.*



## Кировская область

Предприятия Кировской области осуществляют весь цикл переработки – выпускают пиломатериалы, мебель, бумагу, картон, продукцию лесной ХИМИИ



От спичек...



ДО ГОТОВЫХ  
ДОМОВ



*Спасибо за внимание*