



Как построить технопарк Мировой опыт

Доминик Фаш,

Глава Энел в России и СНГ

Председатель Совета директоров Энел ОГК-5



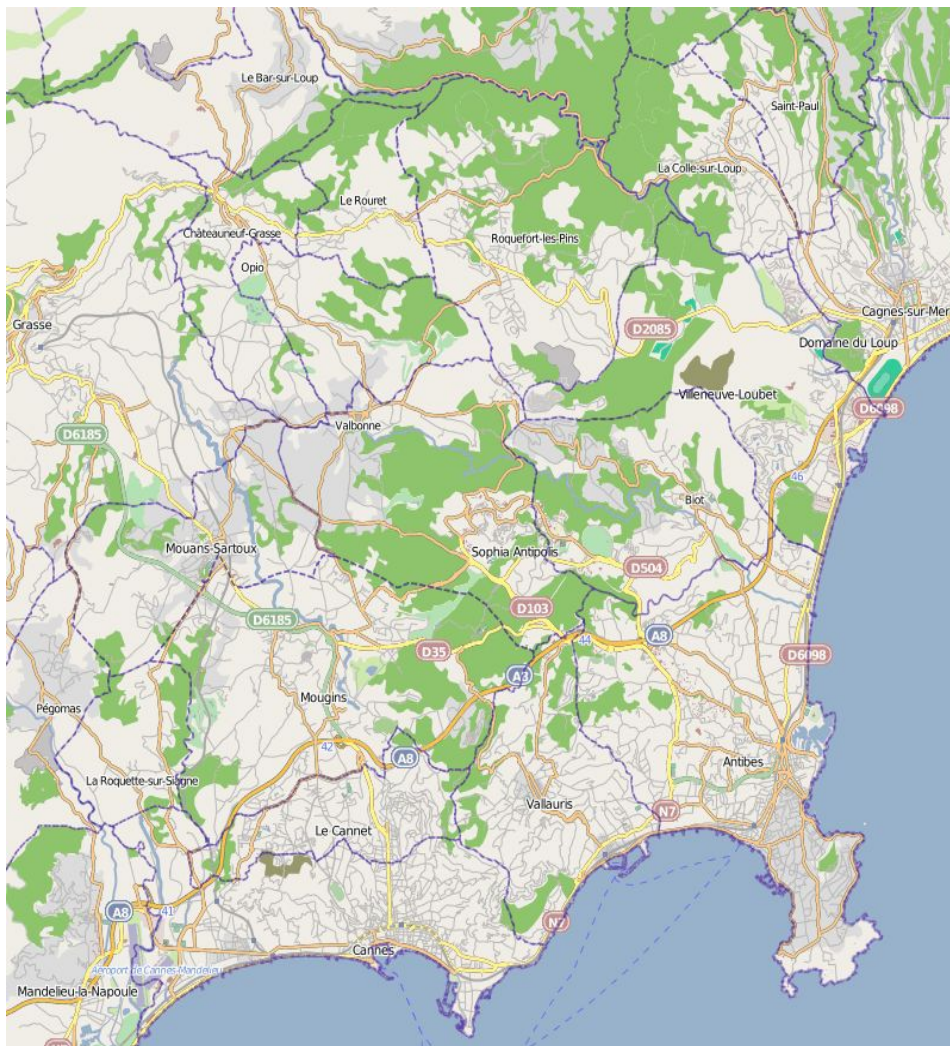
София Антиполис

Научный парк

Конкретный пример с конкретной работой



COMMUNAUTÉ
D'AGGLOMÉRATION
SOPHIA ANTIPOLIS



ИСТОРИЧЕСКИЙ ЭКСКУРС

Ключевые этапы

- 1969** Создание " SOPHIA ANTIPOLIS ассоциации " и концепции «Города науки»
- 1970** Создание SAVALOR
- 1972** CIAT: - проект позиционируется как «Проект развития национальных интересов»
- управление участком земли 2300 га
- создание межминистерской координационной группы
- создание SYMISA, общественного органа по развитию проекта.
- 1974** Межминистерский комитет: мастер-план утвержден; Размещена первая компания
- 1980** Сдана первая очередь строительства домов
- 1988** Создание SAEM SOPHIA ANTIPOLIS
- 1999** Концепция «объединенных парков» в Côte d'Azur
- 2002** Создание CASA (communauté d'agglomération de Sophia Antipolis)
- 2005** Создание полюсов конкурентоспособности: компании, размещенные в Софии, активны в полюсах, включая SCS, мировой уровень

Около \$ 600 млн. инвестиций в развитие Софии Антиполис

Государство

- Более 200 млн. долл.
- Покупка земли по номинальной цене передается SYMISA.
- Инвестиции в школьное и высшее образование до принятия законов о централизации в 1982 г.
- В Н/В государство - имеет

Общий совет (уровень региона)

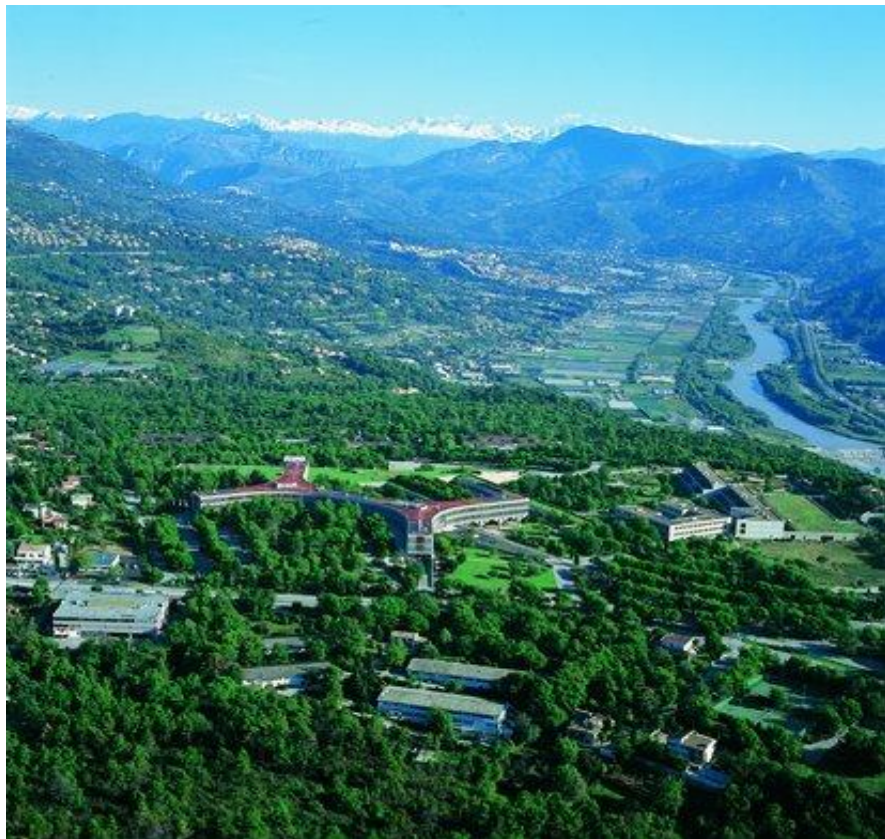
- Более 240 млн. долл.
- Главный инвестор парка
- Инвестирует в инфраструктуру, строительство дорог и дальнейшее обучение

SYMISA

- более 160 млн. долл.
- 9 районов принимают участие в SYMISA
- Финансируют общественные учреждения (школы) и общее управление парком
- Финансирование из профессиональных налогов от платят компании.



Секрет успеха



- **Сильный Оргкомитет,**
- **Отслеживание рыночных трендов**
- **Привлечение внутренних инвестиций**
- **Качественное изменение трудовых ресурсов, навыков и знаний**

Мировые примеры

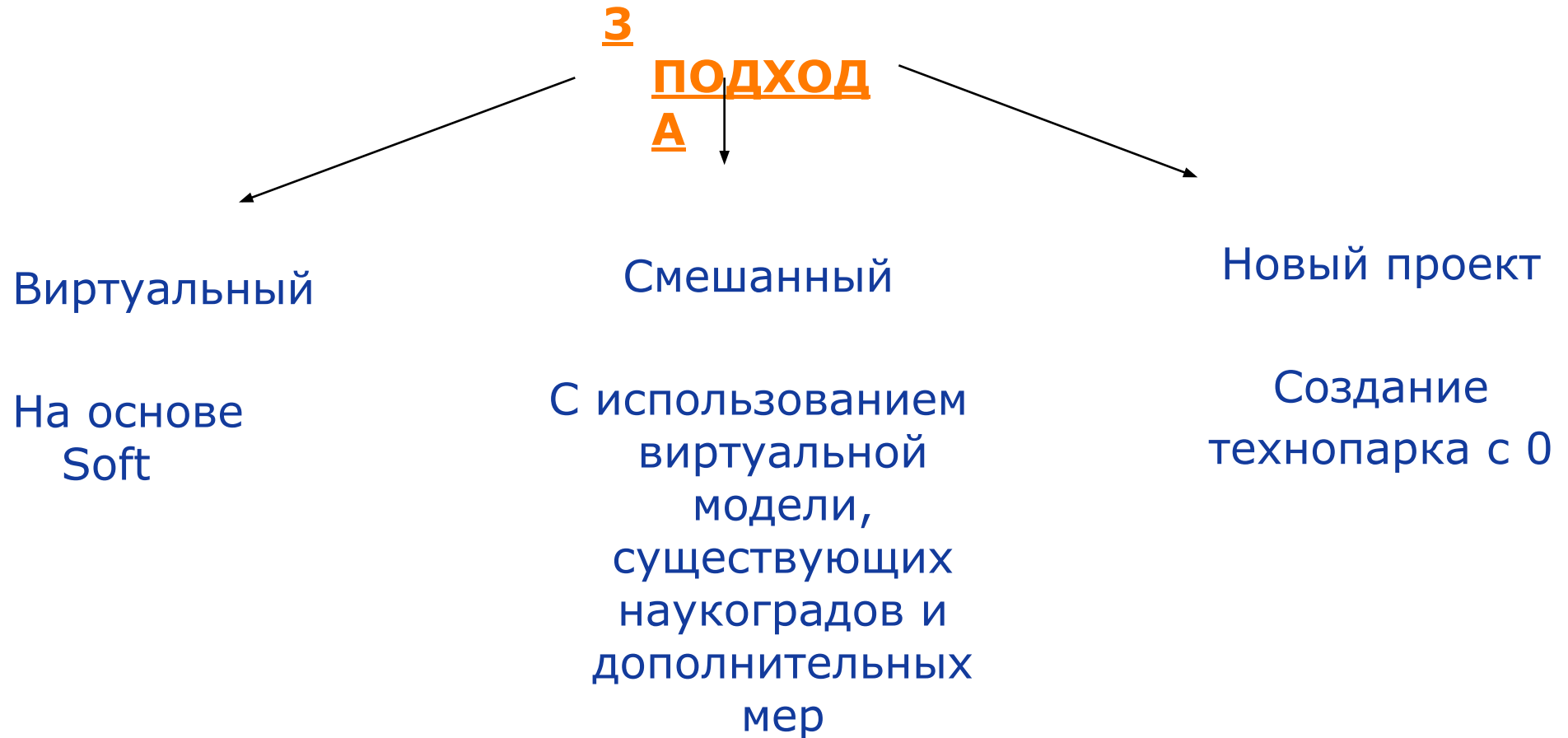
Цукуба, Япония



Кремневая (Силиконовая) Долина, США



Важно не ГДЕ, важно ЧТО



Места строительства

1. Москва - Питер



2. Юг: Сочи

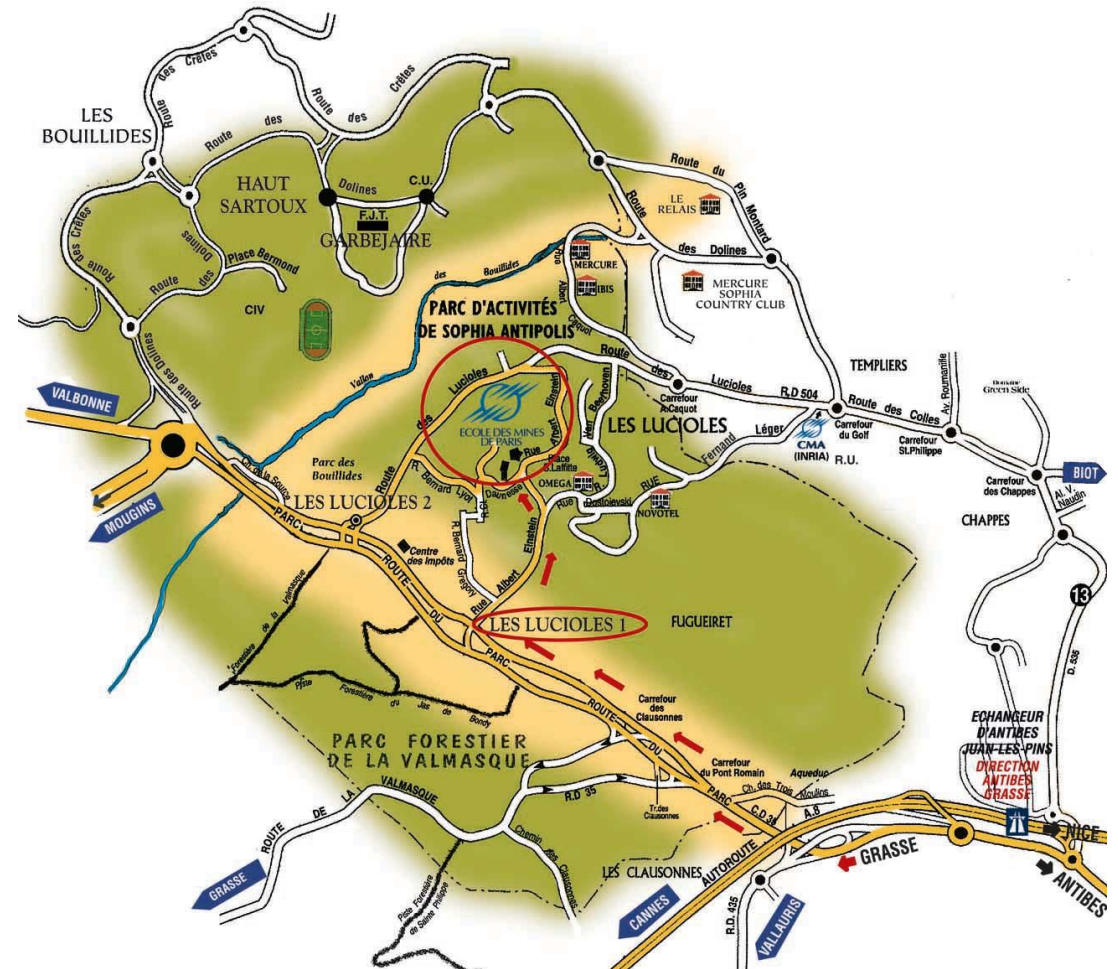


3. Дальний Восток



Принципиальные моменты

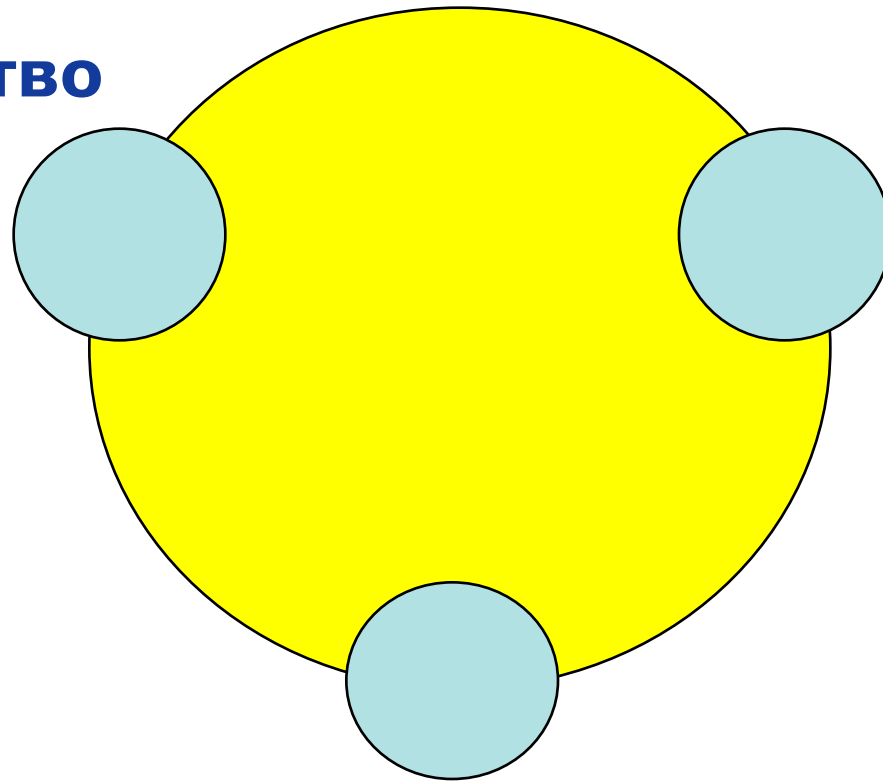
- Консультанты и тендеры
- Высшее образование
- Наука
- Трансфер
- Международность
- Качество жизни
- Культура
- Жилье
- Медицина \ здоровье



Необходим Творческий элемент – умение творить!

Management

Государство

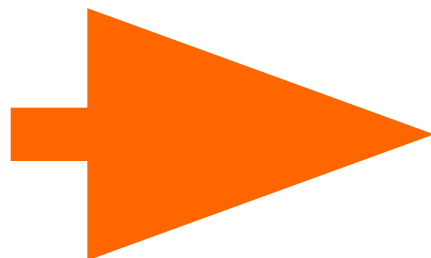


Местные власти

Business

От размышлений к делу

Обломов



Штольц



СПАСИБО ЗА ВНИМАНИЕ!!