



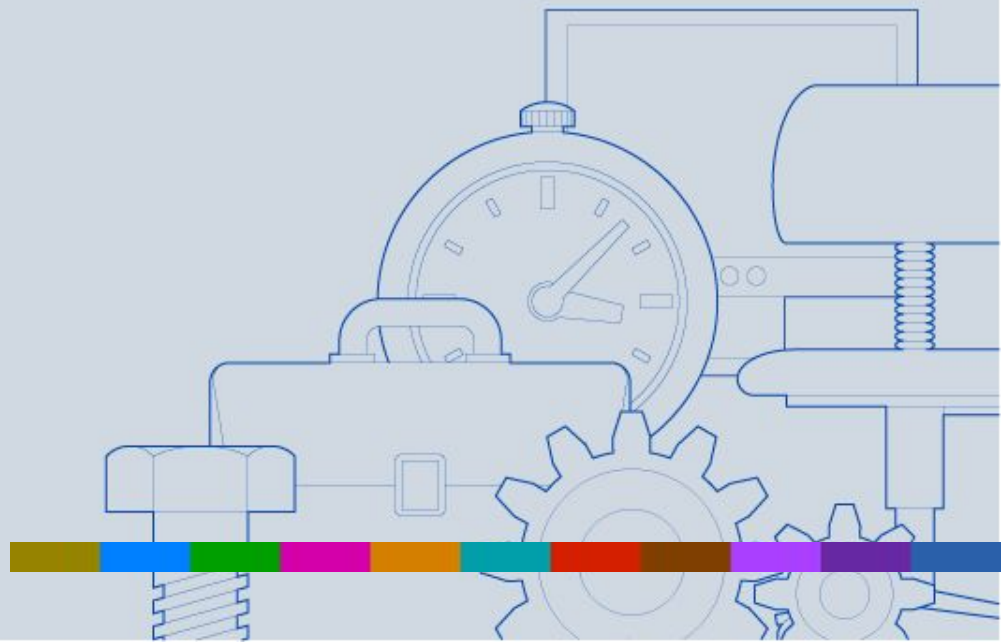
**КАПИТАЛ CSE**

СИСТЕМА УПРАВЛЕНИЯ РЕСУРСАМИ ПРЕДПРИЯТИЯ

# Управление ТОРО в системе КАПИТАЛ CSE

**Киров Алексей,  
Менеджер проектов  
компании «Геликон Про»**

ВСЕ ОТТЕНКИ ВАШЕГО БИЗНЕСА





## Проблемы организации:

- ✓ Не ведется учет проведенных ремонтных работ и замен. Поэтому нет информации для принятия управленческих решений.
- ✓ Не определены нормы аварийного запаса материалов и запасных частей. Из-за этого возникают проблемы выполнения заказов отделом снабжения.
- ✓ План ремонтов плохо согласован с планом производства. План теряет актуальность при проведении внепланового ремонта или изменении производственного задания.



## Проблемы управления:

- ✓ Нехватка штатов, квалификации рабочих и отсутствие инструментов контроля приводят к тому, что мероприятия проводятся некачественно или не в полном объеме.
- ✓ Сильный износ основных фондов, наличие большого количества устаревшего оборудования приводят к тому, что в себестоимости продукции высока доля затрат на техническое обслуживание и ремонты.
- ✓ Высокая трудоемкость расчета и сложность обоснования затрат на ТОРО.



### Назначение контура:

- ✓ Автоматизация планирования работ по техническому обслуживанию и ремонту оборудования;
- ✓ Поддержка выполнения ремонтных работ, ускорение формирования рабочих документов;
- ✓ Оперативное обеспечение персонала исторической информацией;
- ✓ Оценка потребности в материалах и запасных частях;
- ✓ Сбор и анализ информации о качестве и эффективности мероприятий ТОРО.



# Контур «Управление ТОРО»

Место в системе «Капитал CSE»





# Контур «Управление ТОРО»

## Схема работы





# Контур «Управление ТОРО»

## Модуль «Справочник оборудования»

### Решаемые задачи:

- ✓ Добавление типов ремонтных единиц (марок, видов)
- ✓ Заполнение спецификаций типов ремонтных единиц
- ✓ Добавление ремонтных единиц (турбины, станки, генераторы ...)
- ✓ Заполнение спецификаций ремонтных единиц

СПРАВОЧНИК ОБОРУДОВАНИЯ

Команды Просмотр Поиск Помощь

Интервал с 01.05.2007 г. по 31.05.2007 г. Фильтр: не установлен

Рабочие центры

Тип	Код	Наименование	Тип оборудования	Подраздел
-	-	Нет рабочего центра	Неопределенный тип	Штатное распи
00813	09	Пила	Оборудование универсальное	Кабельный цех
00812	09	Пила	Оборудование для распила	Мебельный цех
00812		Пресс	Оборудование для распила	Мебельный цех
00832		Станок сверлильный СФ 16-02	Оборудование универсальное	Мебельный цех
00834		Станок сверлильный СФ 16-02	Оборудование универсальное	Мебельный цех
00830		Станок токарный 16К20	Оборудование универсальное	Мебельный цех
00831		Станок фрезерный БК-82Г	Оборудование универсальное	Кабельный цех
00811		Станок шлифовальный	Оборудование универсальное	Мебельный цех
00809		Экструзионная линия		
00810		Экструзионная линия		

Справочник типов оборудования

СПИСОК ТИПОВ ОБОРУДОВАНИЯ

Код	Наименование
0	Неопределенный тип
1	Оборудование универсальное
2	Крутильное оборудование
3	Сварочное оборудование
4	Оборудование для распила
5	Экструзионная линия непрерывной вулканизации

Спецификация

Команды Просмотр Поиск

Спецификация оборудования Экструзионная линия N 1 от 20.04.2007

СПИСОК ПОЗИЦИЙ СПЕЦИФИКАЦИИ

Позиции спецификации	Тип	Номер	ТМЦ	Характеристика	Кол-во	Ед. изм.
Экструзионная линия непрерывная						
Агрегат непрерывный	6		Станция для АНВ-160М		1	шт
Станция для АНВ-160М	7		Станция управления для АНВ-160М		1	шт
Станция управления	8		Транспортирующий механизм для АНВ-160М		1	шт
Транспортирующий Шнек	10		Шнек	ШСС-700	2	шт
Крутильная машина						
Машина грубого волочения						
Шнек						
Оплеточная машина						

ИСТОРИЯ ИЗМЕНЕНИЯ ПОЗИЦИИ СПЕЦИФИКАЦИИ

Дата	Мероприятие	ТМЦ
------	-------------	-----



# Контур «Управление ТОРО»

## Модуль «Справочник ремонтных нормативов»

### Решаемые задачи:

- ✓ Составление списков работ для эксплуатационных нормативов
- ✓ Добавление эксплуатационных нормативов по типам ремонтных единиц

**СПРАВОЧНИК РЕМОТНЫХ НОРМАТИВОВ**

Команды: Просмотр, Помощь

Интервал с 01.05.2007 г. по 31.05.2007 г.

Тип оборудования: \_\_\_\_\_

**СПИСОК НОРМАТИВНЫХ РЕМОТНЫХ МЕРОПРИЯТИЙ**

Тип оборудования	Тип мероприятия	Дата открытия	Дата закрытия	Длительность	Ед. изм. дл.	Период
▶ Экструзионная линия непрерывной	Средний ремонт	01.01.1900	31.12.2099	1 нед		
Экструзионная линия непрерывной	Капитальный ремонт	01.01.1900	31.12.2099	3 нед		

**СПИСОК РАБОТ НОРМАТИВНОГО РЕМОТНОГО МЕРОПРИЯТИЯ**

Номер	Работа	Тип ремонтной работы	Продолжительность	Ед. изм.
▶ 1	Разборка линии	Общий список работ	2	день
2	Ремонт двигателя	Общий список работ	8	ч
3	Сборка линии	Общий список работ	1	день

Новых сообщений нет

**Справочник ремонтных работ**

Команды

**СПИСОК ТИПОВ РЕМОТНЫХ РАБОТ** 1/1

Код	Наименование	Описание
▶ 0	Общий список работ	

**СПИСОК РЕМОТНЫХ РАБОТ** 1/3

Наименование	Продолжительность	Ед. изм.	Тип оборудования
▶ Разборка линии		2 день	Экструзионная ли
Сборка линии		1 день	Экструзионная ли
Ремонт двигателя		8 ч	Экструзионная ли

**Изменение ремонтной работы**

Работа | Персонал | ТМЦ

Тип оборудования: Экструзионная линия непрерывной вулканизации

Наименование: Разборка линии

Продолжительность: 2 Ед. изм.: день

Согласен  
Отказ  
Помощь  
Добавить





# Контур «Управление ТОРО»

## Модуль «План ремонтов»

### Решаемые задачи:

- ✓ Планирование эксплуатационных мероприятий;
- ✓ Планирование потребности в материалах и запасных частях;
- ✓ Фиксация результатов проведенных эксплуатационных мероприятий;
- ✓ Формирование печатных форм и аналитических отчетов.

ПЛАН РЕМОНТОВ

Интервал с 01.01.2007 г. 00:00:00 по 31.12.2007 г. 23:59:59

Фильтр: Не установлен

План ремонтов | План техобслуживания Год

Уровни ремонтов | Реестр ремонтов

ДОКУМЕНТЫ 3/6

Тип	Состояние	Наименование	Номер	Дата	Начало план.	Т
Капитальный ремонт	начало	01.04.2007 //РЦ 00		23.04.2007	01.04.2007	К
Средний ремонт	начало	01.04.2007 //РЦ 00809		23.04.2007	01.04.2007	С
Капитальный ремонт	начало	14.04.2007 //РЦ 003		23.04.2007	14.04.2007 8:00:00	К
Средний ремонт	начало	28.09.2007 //РЦ 00809		15.05.2007	28.09.2007	С
Средний ремонт	начало	01.05.2007 //РЦ 00810		15.05.2007	01.05.2007	С
Не определен	Средний ремонт	начало 28.10.2007 //РЦ 00810		15.05.2007	28.10.2007	С

Изменение ремонтного мероприятия

Общие | Описание | Плановые работы | Фактические работы | Замены | Дополнительно

Нормативное мероприятие  
20.04.2007 Средний ремонт Экструзионная линия непрерывной вулканизации

Тип мероприятия  
Средний ремонт

Рабочий центр  
Экструзионная линия

Номер  Дата 23.04.2007

Наименование  
= Средний ремонт начало 01.04.2007 //РЦ 00809

План

Начало  01.04.2007 00:00:00 Окончание  08.04.2007 00:00:00

Трудозатраты  ч Стоимость

Факт

Начало  Окончание

Трудозатраты  ч Стоимость

Уровень  
Документы

Согласен | Отказ | Помощь | Добавить



## Ожидаемый эффект:

- ✓ Накопление информации о ресурсе узлов и деталей позволит принимать более адекватные решения.
- ✓ Планирование ремонтных мероприятий и их корректировка в случае изменений в производственном плане или возникновения аварии.
- ✓ Контроль качества и полноты проведения межремонтного обслуживания оборудования.
- ✓ Повышение оперативности и прозрачности работы службы снабжения при обеспечении ремонтных работ.
- ✓ Снижение затрат на поддержание работоспособности и владения оборудованием в целом.



## Преимущества:

- ✓ Контур «Управление ТОРО» является одной из составляющих системы «Капитал CSE».
- ✓ Интеграция с подсистемой «Управление снабжением» повышает оперативности поставок для выполнения ремонтных мероприятий.
- ✓ Интеграция с подсистемой «Управление производством» позволяет согласовывать производственные и ремонтные планы.
- ✓ Интеграция с подсистемой «Управление финансами» упрощает обоснование затрат на эксплуатацию.
- ✓ Используя возможности контура «Бизнес-анализ» можно формировать разнообразные аналитические отчеты.



**Геликон Про**

**Киров Алексей**

**Менеджер проектов**

**тел.: (342) 261-85-99, 261-86-69, 261-84-64**

**E-mail: [kan@gelicon.biz](mailto:kan@gelicon.biz)**

**[www.gelicon.biz](http://www.gelicon.biz)**