



UKRAINIAN INDUSTRIAL GROUP OF COMPANIES



WWW.UKRPRMMASH.COM
2011-2012

Группа компаний “УКРПРОММАШ” основана в 1999 году. За более чем 10 лет успешной работы мы объединили ряд торгово-производственных компаний различных сфер бизнеса: машиностроение, судостроение и обслуживание судов, деревообработка, строительство, недвижимость, сельское хозяйство, оптовая торговля, транспортные и таможенно-брокерские услуги, развитие инвестиционных проектов.

В состав группы “УКРПРОММАШ” входят заводы, производственные и торговые предприятия с разветвленной сетью филиалов по всей Украине.

На протяжении всех лет деятельности компании “УКРПРОММАШ” основными и неизменными остаются направления связанные с горно-добывающей промышленностью и железными дорогами.

Основная задача “УКРПРОММАШ” – привлечение заказов в производство и его развитие, запуск новых проектов, обеспечение завода необходимыми материалами, сырьём и капиталовложениями.



ОАО "Бериславский машиностроительный завод"



Предприятие с более чем вековой историей, последние 30 лет специализируется на производстве навесного оборудования для судовых, тепловозных, стационарных и автотракторных дизелей, выпускаемых в Украине и других государствах СНГ.

В этот период для сборочного производства дизелестроительных предприятий заводом освоен выпуск фильтров масла и топлива, охладителей воды, масла и наддувочного воздуха для комплектации дизель-поездов и локомотивов.

Для дизелей освоен выпуск втулок цилиндров и водяных насосов. Для автотракторной техники завод производит фильтры масла и топлива, радиаторы охлаждения воды и масла. В настоящее время завод является единственным производителем указанных навесных агрегатов в Украине и поставляет их во многие страны мира.

Предприятие выпускает также воздушные поршневые электрокомпрессоры для запуска судовых дизелей, дизель-электрических установок, а также, для обеспечения сжатым воздухом производственных цехов, испытательных стендов, станций технического обслуживания и других хозяйственных объектов.

В течение многих лет предприятие занимается выпуском товаров народного потребления, которые пользуются большим спросом. Это измельчители зерна и кормов "Таврия", электроконвекторы, печное чугунное литьё и многое другое.



На заводе размещены такие виды производства:

- Литейное;
- Термическое;
- Гальваническое;
- Механообрабатывающее;
- Заготовительное и кузнечно-прессовое;
- Сборочно-сварочное;
- Инструментальное.



ОАО «Береславский машиностроительный завод» предприятие с большими техническими и организационными возможностями, где на каждом этапе работы проводится жёсткий контроль над соблюдением технических норм и правил.

ЛИТЕЙНОЕ ПРОИЗВОДСТВО

Производство **центробежного литья**, тел вращения из черных и цветных металлов: труб, маслот, заготовок для гильз двигателей внутреннего сгорания весом от 5 до 1000 кг.

Производство **фасонного литья** весом от 1 до 450 кг. Из чугуна и цветных металлов (алюминий, латунь, бронза) заливкой в песчано-глинистые формы, полученные методом машинной и ручной формовки.

Литьё по газифицируемым моделям

Литьё в кокиль



Максимальный вес заливки из ковша 450 кг

Максимальные габариты маслота:

Диаметр

D внутр. 50-350 мм

D наруж. 60-400 мм

Длина

L внутр. 100-1100 мм



**Установка индукционная
Плавильная
УИПД-1200-0,25-1,0x2**

Емкость электропечи 2x1000кг,
мощность питающего преобразователя частоты 1200 кВт,
рабочая частота 0,25 кГц.
Температура перегрева металла 1200 °С цветного, 1700°С черного.



ТЕРМИЧЕСКАЯ ОБРАБОТКА



Завод производит различные виды термической и химикотермической обработки деталей из чёрных и цветных сплавов.

Термические мощности предприятия позволяют нагревать изделия до 1200С в печи с размерами рабочего пространства Ø 450X900 мм.

Имеется оборудование для отжига, отпуска изделий – печи с размерами рабочего пространства Ø600x600, газового азотирования Ø800x1200, цементации Ø450x900 мм.



ГАЛЬВАНИЧЕСКОЕ ПРОИЗВОДСТВО

Предприятие выполняет следующие виды гальванических покрытий:



Виды гальванической обработки	Габариты ванн (мм)
хромирование	1000x500x500
никелирование	530x350x300
меднение	600x500x520
лужение	600x400x300
цинкование	550x360x300
кадмирование	450x350x450
оксидирование	1000x530x500
покрытие сплавом "олово - свинец"	550x340x300
анодирование	450x250x350



МЕХАНООБРАБАТЫВАЮЩЕЕ ПРОИЗВОДСТВО



Токарная группа

- Токарная (тах над станиной \varnothing 1000мм, над суппортом 500 мм, длина обработки 2800 мм);
- Токарная с ЧПУ (тах \varnothing 630 x 2000мм);
- Токарно-карусельная (тах \varnothing 1250 x 450 мм).

Шлифовальная группа

максимальный диаметр шлифования	400 мм
максимальная длина	1 000 мм
диаметр отверстия	3 - 400 мм
высота плоского шлифования	0,5 - 350 мм
наибольшая длина шлифования	1 250 мм
наибольшая ширина шлифования	350 мм
диаметр бесцентрового шлифования	0,8 - 75 мм
наибольшая длина бесцентрового шлифования	180 мм
вес детали, не более	200 кг



Фрезерная группа

- Горизонтально-фрезерная (тах размер стола 400x1600 мм.);
- Вертикально-фрезерная (тах размер стола 400x1600 мм.);
- Продольно-фрезерная (тах размер стола 800 x 2500, тах высота обработки 850 мм.);
- Фрезерно-сверлильная с ЧПУ (размер стола 1000 x 2500, тах высота обработки 850 мм.).

Расточная группа

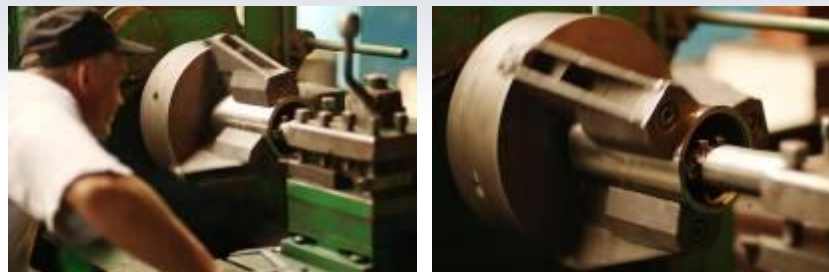
- Диаметр расточки (тах \varnothing 400x1200 мм).



МЕХАНООБРАБАТЫВАЮЩЕЕ ПРОИЗВОДСТВО

Хонинговальная группа:

- минимальный диаметр 38 мм;
- максимальный диаметр 355 мм;
- максимальная длина 1000 мм.



Протяжная группа:

Возможно протягивание внутренних отверстий различными видами протяжек: круглые, шпоночные, прямоугольные шлицевые, елочные шлицевые, квадратные, фасонные. Максимальный наружный диаметр детали 600 мм.

Резьбонарезная группа:

максимальный диаметр обработки над суппортом 500 мм, длина обработки 2800 мм.

Пределы нарезаемой резьбы	метрический (шаг) дюймовый модульный	0,5 -1 92 мм 0,5 - 56 ниток на 1 0,5 -112 модуль
диаметр накатываемой резьбы максимальная длина накатываемой резьбы шаг накатываемой резьбы	8 - 100 мм 120 мм 0,6 - 25 мм	

Накатная группа:

диаметр накатываемой резьбы максимальная длина накатываемой резьбы шаг накатываемой резьбы	10 - 100 мм 180 мм 0,6 - 2 мм	
--	-------------------------------------	--



МЕХАНООБРАБАТЫВАЮЩЕЕ ПРОИЗВОДСТВО

Зубообрабатывающая группа:

Зубофрезерование	нарезаемый модуль наибольший \varnothing делительной окружности нарезаемого колеса	1-6 мм 320 мм
Зубошлифование	мин. наружный диаметр обрабатываемого изделия мах наружный диаметр обрабатываемого изделия мин. модуль нарезаемого изделия мах модуль нарезаемого изделия	30 мм 320 мм 1 мм 6 мм
Нарезание шлицев	мах. диаметр устанавливаемого изделия мах длина фрезерования	500 мм 675 мм

Лентопильная группа: мах диаметр обработки 400 мм.



ЗАГОТОВИТЕЛЬНОЕ И КУЗНЕЧНО-ПРЕССОВОЕ ПРОИЗВОДСТВО

- Порезка, раскрой, правка, гибка листового проката (H=10 мм, L=2000 мм.);
- Раскрой листового проката термической резкой:
резка и разделка металла на предприятии производится аппаратами типа АСШ (толщина разрезаемого металла до 100 мм), воздушно-плазменной резки (толщина металла 20-50 мм для нержавеющей и рядовых сталей);
- Штамповка заготовок в холодном и нагретом состоянии;
- Поперечно винтовая накатка оребренных монометаллических, биметаллических труб (Ø накатки 20-50 мм);
- Изготовление поковок на прессах (мах 630 т, рабочая зона 1500*1800X1000 мм), молотах (мах 400 т, рабочая зона 775*875X450 мм).

Участок изготовления пружин

Изготавливает из проволоки и проката пружины:

- винтовые
- цилиндрические
- сжатия и растяжения
- кручения
- тарельчатые

Максимальный диаметр материала - 12 мм

Максимальная длина пружины - 600 мм

Максимальный диаметр пружины - 200 мм

Максимальный диаметр тарельчатых пружин - 80 мм

Толщина материала для тарельчатых пружин - до 5 мм

Участок производит центробежную заливку антифрикционными сплавами вкладышей (подшипников трения) различных видов:

- Двухслойные вкладыши – сталь – свинцовистая бронза – сталь (баббит);
- Трёхслойные вкладыши – сталь – бронза – баббит.

Заливка производится центробежным способом и на спреерах.

- Максимальный диаметр заливаемых вкладышей (подшипников) – 300 мм
- Максимальная длина – 250 мм.



СБОРОЧНО-СВАРОЧНОЕ ПРОИЗВОДСТВО

- Вальцовка листовых заготовок;
- Сборка под сварку металлоконструкций;
- Ручная, полуавтоматическая, автоматическая сварка металлоконструкций;
- Аргонно-дуговая сварка изделий из титана, алюминия и других цветных металлов;
- Гидравлические испытания деталей и узлов;
- Очистные работы дробеструйной и травлением;
- Сборка узлов;
- Консервация и упаковка изделий.





Перечень выпускаемой основной продукции:

- **Узлы и запчасти к тепловозам и дизель-поездам:**
 - K6S310DR (тепловоз ЧМЕ-3);
 - 14Д40, 5Д49 (тепловозы 2ТЕ116, М62, ТЭП-60, ТЭП-70);
 - 12VFE 27853 (дизель-поезд Д1);
 - М756-Б1 (дизель-поезд ДР1);
 - Д50 (тепловоз ТЭМ-2);
 - 10Д100 (тепловоз 2ТЭ10ЛВ);
 - 211Д (тепловоз ТГМ-4).
- **Запасные части к компрессорам К2-ЛОК, КТ-6, ЭК7А, МК135, К1; КГМ**
- **Запасные части к судовым дизель-генераторам;**
- **Охладители** водомасляные, водо-водяные и наддувочного воздуха, **фильтры** масла и топлива, **элементы фильтрующие, насосы водяные** (для тепловозных двигателей), запчасти к судовым дизельным двигателям,
 - **Радиаторы** воды и масла, фильтры масла и топлива (для комбайнов, дорожно-строительной и другой авто-тракторной техники);
 - **Измельчители** зерна, корнеплодов и сочных кормов "Таврия", **котлы** отопительные водогрейные, электро-конвекторы, прочая продукция производственного и народного потребления.

Виды возможной продукции:

- Охладители воды, масла, воздуха;
- Электрокомпрессоры 2ОК1.Э;
- Насосы водяные;
- Пружины;
- Втулки цилиндра;
- Кольца поршневые;
- Вкладыши;
- Клапана в сборе;
- Шестерни и зубчатые колеса;
- Фильтры и фильтроэлементы;
- Коронки буровые перфораторные.



КОРОНКИ БУРОВЫЕ ПЕРФОРАТОРНЫЕ

“УКРПРОММАШ” имеет многолетний опыт в области производства перфораторных буровых коронок. Основными потребителями данных изделий являются горнодобывающие и камнеобрабатывающие предприятия Украины, СНГ и дальнего зарубежья.



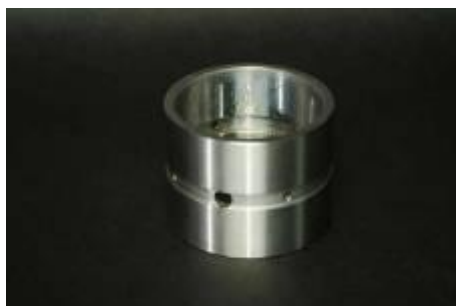
Качество, надёжность и долговечность данных изделий - это основные принципы, которые нас делают надёжным поставщиком и партнёром.

Технические характеристики буровых коронок типа КНТУ

ТИП	Номинал. диаметр, мм	Крепость пород по Прото-дьяконову	Способ присоединения
КНТУ 36-2-12-К-3-7	36	до 18	Конус
КНТУ 40-4-12-К-3-7	40	до 18	Конус
КНТУ 38-4-12-К-3-7	40	до 18	Конус
КНТУ 38-4-12-К-4-8	40	18-20	Конус
КНТУ 41-4-12-Р-3-7	41	до 18	Резьба
КНТУ 46-4-12-Р-3-7	46	до 18	Резьба
КНТУ 46-4-12-Р-4-8	46	18-20	Резьба
КНТУ 51-4-12-Р-4-7	51	до 18	Резьба
КНТУ 85-6-12-Кл-3-7	85	до 18	Клин
КНТУ 105-14-12-Кл-3-8	105	до 18	Клин
КНТУ 110-17-12-Б-3-4	110	до 18	Баянет
КНТУ 110-17-12-Б-4-5	110	18-20	Баянет



ПРОДУКЦИЯ



На предприятии имеются лаборатории аттестованные на право проведения измерений для собственных нужд.

Центральная заводская лаборатория производит:

- Определение химического состава материалов химико-аналитическими методами;
- Физико-механические испытания материалов;
- Определение химического состава материалов спектральным методом;
- Механические испытания металлов;
- Металлографические исследования;
- Выявление поверхностных дефектов деталей машин методом цветной капиллярной дефектоскопии.

Центральная лаборатория измерительной техники производит измерения:

- Геометрических величин;
- Механических величин;
- Давления и вакуума;
- Температуры;
- Электрических величин.

Высокое качество продукции подтверждено соответствующими сертификатами.





Нашими стратегическими партнерами являются такие предприятия, как:

- ЗАО “ТрансМашХолдинг” (Россия);
- ОАО ХК “Коломенский завод” (Россия);
- ВЕТЕК - Bergbau- und Hartmetalltechnik (Германия);
- НАК “Нефтегаз Украина”;
- ОАО “Центральный ГОК”;
- ОАО “Южный ГОК”;
- КГЖРК “Кривбассруда”;
- КГГМК “Криворожсталь”

“УКРПРОММАШ” тесно сотрудничает со всеми 6 железными дорогами Украины (Западной, Львовской, Юго-Западной, Донецкой, Приднепровской, Одесской), ГП “Укржелдорснаб”, “Днепропетровским тепловозоремонтным заводом” и другими предприятиями ГП “Укрзалізниця”, а также Российскими железными дорогами в лице ОАО “Росжелдорснаб” и Белорусскими железными дорогами - УП “Белжелдорснаб”.



Мы ежегодно обеспечиваем железные дороги Украины запасными частями к подвижному составу (локомотивы, электровозы, грузовые и пассажирские вагоны, ж.д. техника), путевым инструментом, деталями верхнего строения пути, другим оборудованием и материалами железнодорожного назначения.

Мы всегда рады новым партнерам и клиентам!!!



“УКРПРОММАШ” реагируя на изменения промышленного рынка и прогнозируемые изменения в будущем вводит новые системы управления и качества.

В компании внедрены современные системы менеджмента, перед которым стоят следующие задачи:

- усовершенствование системы управления качеством, внедрение стандартов ISO серии 9001:2008;
- соблюдение условий Положения про обеспечения охраны окружающей среды;
- развитие предприятия за счёт инвестиций, технологий, труда и интеллекта;
- повышение качества и продуктивности труда за счёт синтеза современных технологий, методов управления и опыта наших специалистов.

Накопленный опыт, внедрённые проекты и квалифицированные кадры дают возможность внедрять новые разработки и технологии.

Штат сотрудников состоит из профессиональных менеджеров, инженерно технических сотрудников, квалифицированных постоянных рабочих, в случае необходимости привлекаются дополнительные специалисты.

Учитывая накопленный опыт, профессиональность, наличие современных технологий и собственное производство мы делаем свою работу качественно и своевременно.



ООО НПП «ТРАНС ЛОК» специализируется на обеспечении бизнеса древесными материалами включая консультативные аспекты в работе, производство фанерованных шпоном деталей, поставку древесно-плитных материалов, порезку, доставку и стабильность сервиса.

Производство оснащено станками ведущих мировых производителей, что позволяет дарить потребителю радость высокого качества при разумных ценах! Сроки изготовления продукции от 3 до 10 календарных дней.

Компания предлагает ФАНЕРУ сортовую и ламинированную, МДФ, ДВП, ДСП, OSB, другие лесо- и пиломатериалы, стойки монтажные, балки двутавровые, комплектующие для монолитно-каркасного домостроения для промышленного и индивидуального использования. Мы всегда стараемся поддерживать ассортимент продукции на наших логистических складах и работаем только с лучшими поставщиками продукции!



“УКРПРОММАШ” ООО

ул. Котельникова 45-В
г. Киев 03115
Украина

Секретариат

office@ukrprommash.com

Коммерческий отдел

Тел.: +380 44 200 41 20

+380 44 200 41 50

Факс: +380 44 200 41 30

chepak@ukrprommash.com

nalegity@ukrprommash.com



WWW.UKRPROMMASH.COM

2011-2012