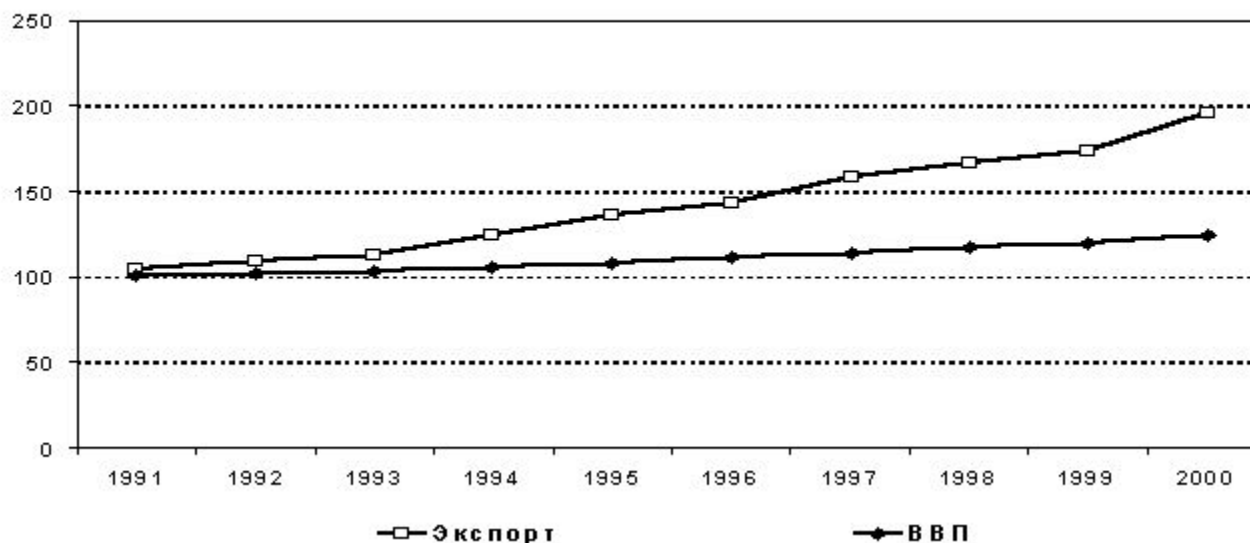


Тема 5. Международные морские перевозки грузов

Международная торговля

Темпы роста международной торговли опережают прирост мирового производства

Динамика мирового экспорта и ВВП в 90-х годах
(в реальном выражении, 1990=100)



В последнем десятилетии XX века

развитие международной торговли получило мощный импульс, позволивший практически **удвоить экспорт товаров в реальном выражении.**

При этом **мировой ВВП увеличился в 90-х годах лишь на четверть.**



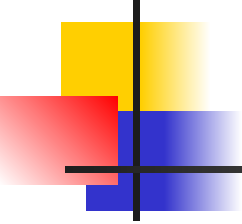
Номенклатура международного товарооборота

СТОИМОСТЬ товарооборота

- Готовые товары **70%**
(полуфабрикаты, запчасти,
комплектующие и т.п)
- Сырьевые товары **30%**
с/х производство

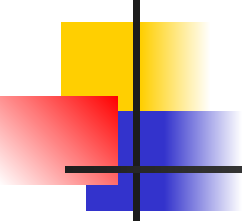
объемы товарооборота (масса)

- Готовые товары **20%**
(полуфабрикаты, запчасти,
комплектующие и т.п)
- Сырьевые товары **80%**
с/х производство



Номенклатура товаров и типы судов для их перевозки

- Сырая нефть 40% танкеры
- Нефтепродукты 10% газовозы
в т.числе сжиженный газ
- Сухогрузы 50% балкеры, рудовозы,
в т.числе уголь, железная лесовозы,
руда, лесоматериалы, зерно, контейнеровозы,
готовая продукция рефрижераторы,
универсальные суда



Транспортная классификация грузов

- **Генеральные грузы** (штучные грузы в упаковке – мешках, коробках, ящиках, в пакетах, на поддонах, трейлерах, контейнерах и т.п. Грузы без упаковки – трубы, металлоконструкции и т.п.
- **Массовые грузы**
 - наливные (нефть и нефтепродукты)
 - навалочные (зерно, уголь, руда)
 - лесные
- **Специальные грузы** (требующие спец. условий для транспортировки). В т.ч. Опасные, скоропортящиеся, живой скот и птица



Виды судоходства

	(1) Трамповое (бродить)	(2) Линейное
Вид грузов	массовые	генеральные
Кол-во грузовладельцев	Один грузовладелец заказывает перевозку всей судовой партии	Множество грузовладельцев, сборные партии грузов
Регламент движения	В любом направлении по заявке грузовладельца	Движение по расписанию с перечислением всех портов захода
Способ оплаты	Фрахтовые ставки, возможен торг, т.к. нанимается целое судно	Линейные заранее установленные тарифы.
Вид договора	Договор фрахтования - ЧАРТЕР	Стандартный договор морской перевозки груза. Сокращенный вариант – КОНОСАМЕНТ

(3) Торгово-промышленное судоходство –

Внутрифирменные перевозки крупных корпораций:
«Шелл», «Бритиш петролеум», «Эксон», автомобильные гиганты.
Они имеют или арендуют свой подконтрольный флот.

Основные формы договоров о морских перевозках:

- 1) **Коносамент** – является короткой версией договора на перевозку между перевозчиком и грузоотправителем. Перевозчик обязуется доставить груз в порт назначения за установленную плату, неся все риски и издержки.
- 2) **Рейсовый чартер**. Владелец судна оплачивает все расходы, включая погрузочно-разгрузочные работы. Получает вознаграждение – фрахт, зависящий обычно от количества перевозимого груза.
- 3) **Тайм-чартер**. Грузоотправитель использует судно в течение определенного времени, но владелец оплачивает работу экипажа, а фрахтователь отвечает за все остальное (погрузочно-разгруз работы, оплата топлива, навигационные расходы и т.п.).
- 4) **Димайз-чартер**. Судовладелец передает фрахтователю весь объем прав по управлению судном и контроль над его экипажем. Фрахтователь распоряжается судном на правах владельца, принимая на себя все риски и издержки.
- 5) **Бербоут-чартер**. Кроме прав по димайз-чартеру, фрахтователь вправе сменить экипаж, включая капитана, сменить флаг и фирменные знаки. Это этап к переходу прав собственности, т.е. к покупке данного судна.

Переход
ответственности
и рисков от
судовладельца к
фрахтователю



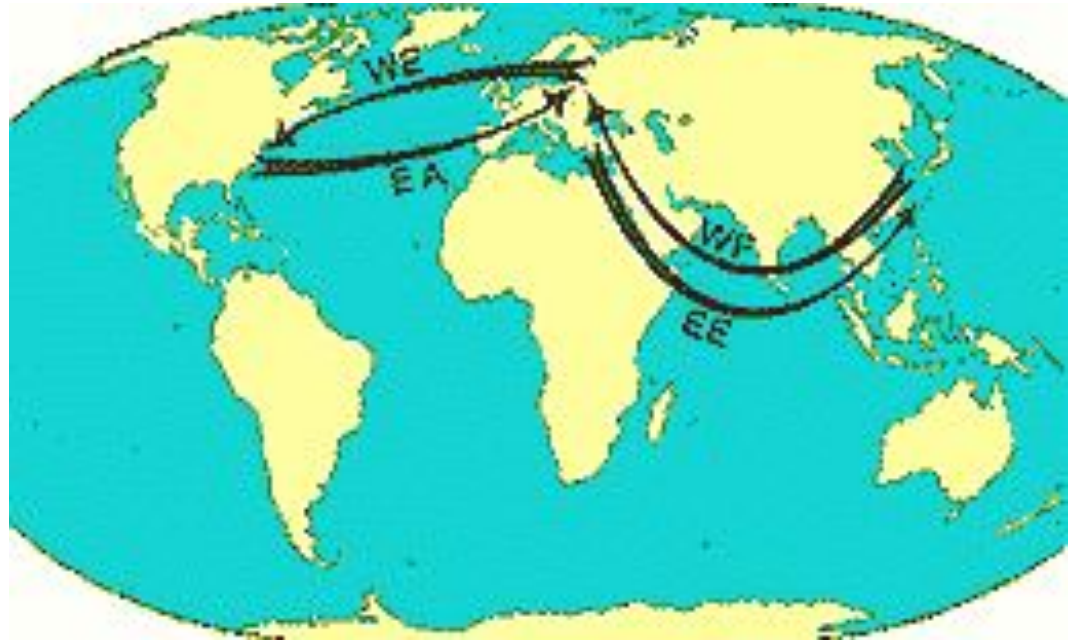
Основные погрузочные документы для морского транспорта

- **Морской коносамент** (*bill of lading*). Выписывается судоходной компанией, является короткой версией договора на перевозку между перевозчиком и грузоотправителем.
- **Погрузочный ордер**. Составляется на каждую партию груза, поступающую в порт. Выполняет функцию приказа судну принять к перевозке груз. Партию груза, подаваемую на судно по одному погрузочному ордеру, нельзя разбивать.
- **Штурманская расписка**. Представляет собой погрузочный ордер с распиской грузового помощника капитана о том, в какое грузовое помещение погружена партия груза. Служит документом, удостоверяющим принятие груза судном.
- **Приемо-сдаточная ведомость**. Составляется портом на все партии груза, сдаваемого судну. Подписывается после окончания погрузки представителем порта и грузовым помощником капитана и является подтверждением для порта факта сдачи. Кроме того, служит подтверждением для судна факта сдачи груза порту выгрузки.
- **Люковые записки**. Составляются по каждому трюму грузовым помощником капитана. Содержат перечисление всех партий груза, находящихся в данном трюме в порядке очередности их предстоящей выгрузки.

Линейные перевозки

Морские линейные перевозки подразделяются на:

- магистральные - перевозки между базовыми портами континентов
- и фидерные, используемые для сообщения между портами одного континента.





Этапы перевозки

В практике транспортных компаний принято выделять следующие **этапы перевозки** :

- довозка от "двери" клиента до фидерного порта (pre-carriage). Может производиться автомобильным, железнодорожным транспортом, а также по внутренним водным путям.
- перевозка от фидерного порта до базового порта, где происходит перегрузка на магистральные суда (feeder carriage);
- океанская (магистральная) перевозка между базовыми портами разных континентов (ocean/deep sea carriage);
- фидерная перевозка соответственно от базового до фидерного порта;
- довозка от фидерного порта до "двери" клиента (on-carriage).

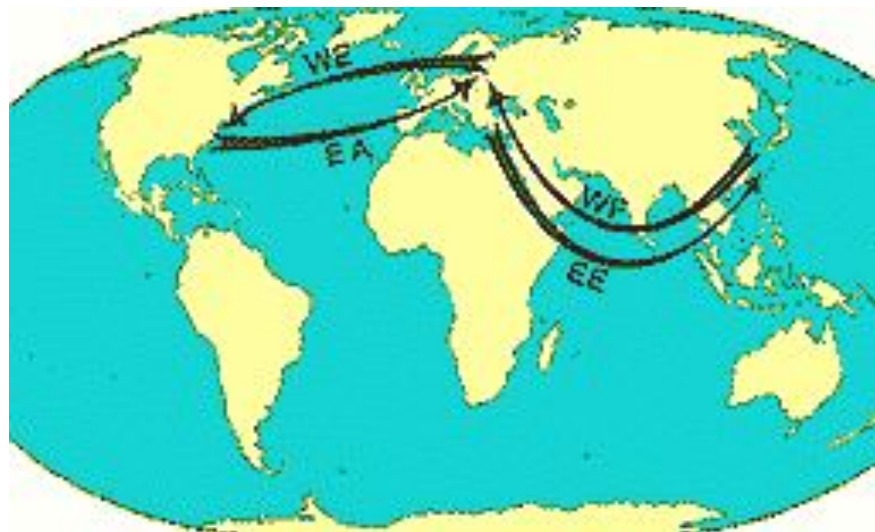
Пути повышения эффективности морских перевозок

Цель: сокращение издержек (объемов перевалки грузов)

Средство: контейнеризация грузов

Способы:

- Комбинирование с железнодорожными перевозками - Лендбриджи (США, Канада, Мексика, Израиль, Транссиб)



Пути повышения эффективности морских перевозок

- Комбинирование с речным транспортом (река-море)

лихтеровозные системы

река Дунай, северные Российские территории

Лихтеры – плавучие контейнеры вместимостью около 1000 т.

Буксируются по рекам до лихтеровоза. Далее лихтеровоз поднимает их на борт и доставляет к месту назначения. Существуют и самоходные лихтеры.



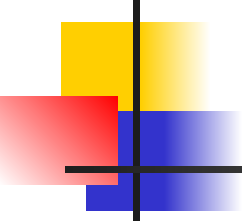
Пути повышения эффективности морских перевозок

Горизонтальный способ загрузки - ролкеры (суда типа Ro-Ro)

Суда для перевозки генеральных грузов (контейнеров) на колесах. Груз завозится на судно при помощи тягачей или своим ходом через аппарель – откидывающийся борт судна на носу или корме.



1. Tank top - 46 cars
2. "D" deck - 70 cars
3. "C" deck - 103 cars
4. "B" deck - 111 cars
5. "A" deck - 160 cars
6. Total 490 cars, 166 buses, 19 trailers.



Пути повышения эффективности морских перевозок

Морские порты третьего поколения – международные логистические центры

Развитие функций морских портов:

1. Погрузочно-разгрузочные работы, складирование
2. Строительство перерабатывающих предприятий в зоне порта
3. Создание крупных торговых зон в районе порта, беспошлинные склады, центры мировой торговли.
4. Введение электронного документооборота
5. Дополнительные услуги: банковские, страховые, юридические, услуги связи.
6. Трансформация складирования в грузораспределение – превращение порта в логистический центр.



Домашнее задание:

Ответить на вопросы:

1. Почему в последнее десятилетие XX в. темпы роста мировой торговли намного превысили темпы роста мирового производства?
2. Укажите структуру (номенклатуру) мирового товарооборота в стоимостном и весовом выражении.
3. Перечислите типы судов для перевозки основных грузов в международной торговле.
4. Опишите транспортную классификацию грузов.
5. Охарактеризуйте основные виды судоходства. Сравните основные черты трампового и линейного судоходства.
6. Назовите основные формы договоров о морских перевозках.
7. Назовите основные погрузочные документы для морского транспорта
8. Что такое магистральные и фидерные перевозки.
9. Что такое лендбридж. Каковы цели применения этой формы комбинированных перевозок.
10. Что такое лихтеровозные системы. Для чего они применяются.
11. Что такое ролкеры, или суда типа RO-RO.
12. Охарактеризуйте основные логистические функции морских портов третьего поколения.