

История района Люблино.

.История района
.Достопримечательности
.Мероприятия и праздники
И многое другое





История района Люблино.



[Борис Годунов](#)

Впервые наименование [селения Люблино](#) встречается в XVI веке в период правления [Бориса Годунова](#). В XVIII веке земли Люблино принадлежали князю [В.И. Прозоровскому](#). Вскоре князь продал имение действительному статскому советнику [Н.А. Дурасову](#), построившему дворец, ныне именуемый Дурасовским. Это красивое сооружение, построенное архитектором [Еготовым](#). [Генерал Дурасов](#) возвел Дворец в ознаменование пожалованного ему государем ордена Святой Анны 1 степени. В [1866](#) году на одной из дач Люблино жил [Федор Михайлович Достоевский](#). Впечатления о люблинском лете он описал в романе ["Вечный муж"](#). Великий русский художник Василий Суриков в Люблино написал несколько картин, в том числе и свою знаменитую картину ["Меньшиков в Березове"](#). Многие талантливые и замечательные люди считали и считают Люблино своей Родиной.



[Семейное фото Дурасовых](#)



[Усадьба Дурасова](#)

Промышленность.



Промышленное развитие Люблина (так в старину называли район "Люблино") определила проходившая рядом железная дорога. В 1866 году было закончено строительство стационарных сооружений сортировочной станции.



РАЙОН ЛЮБЛИНО - В 1925 году поселок Люблино стал городом. В 1931 году началось строительство завода, который должен был обеспечить потребность железнодорожного транспорта в запчастях. В 1960 г. Люблино, насчитывающий почти 86 тысяч жителей, включается в черту города Москвы, а в 1968 году преобразовывается в Люблинский район города Москвы.

В июле 1991 года, в связи с реорганизацией административного деления города Распоряжением Мэра № 41 от 5 июля 1991 г., Люблино получает статус муниципального района. Население района - превышает 142 тысячи человек. Территория Люблино занимает 1782,8 гектаров. На ней находятся 434 жилых строения, 12 промышленных предприятий, 243 объекта торговли и услуг, более 100 учреждений образования, здравоохранения, культуры и спорта.





Символика флага.



ФЛАГ повторяет композицию герба МО. Объяснение символики герба:

Золотой обращенный вверх лук с половиной стрелы - элемент родового герба дворян Дурасовых, чей дворец является уникальным архитектурным памятником муниципального образования. **Зеленый цвет щита символизирует** Люблинский парк и заповедные места территории муниципального образования, бывшей долгое время излюбленным дачным местом для москвичей. **Красная мурованная стена** напоминает, что Люблино до вхождения в состав Москвы имело статус города. **Серебряное паровозное колесо** указывает на узловую железнодорожную станцию, вокруг которой и сложился несколько десятилетий назад город Люблино. **Голубая шиповидная оконечность**, завершенная серебром, символизирует один из крупнейших в Москве прудов - Люблинский. фото





Юго-Восточный административный округ Управа района Люблино.

ГЛАВА УПРАВЫ



**Савин Алексей
Александрович**

Тел.: 350-18-88
Прием населения:
каждый понедельник
с 16:00 до 18:00,
кабинет 212



**Смурыгова
Любовь
Андреевна**

тел.: 350-41-15
Прием
населения: по
понедельникам с
16:00 до 18:00,
кабинет 221



**Шашков Дмитрий
Евгеньевич**
тел.: 350-18-88
Прием населения: по
понедельникам с 16:00
до 18:00, кабинет 206

**Заместитель главы
управы по
организационным
вопросам**

**Первый заместитель
главы управы по
вопросам ЖКХ**



Социально-экономические показатели района.

население	153 Тыс. чел.
Промышленных предприятий	12
Транспортных предприятий	7
Отделений связи	5
Малых предприятий	2 850
Отделений банков	8
ЖИЛИЩНО-КОММУНАЛЬНОЕ ХОЗЯЙСТВО	
жилых строений	444
ведомственный жилой фонд	10

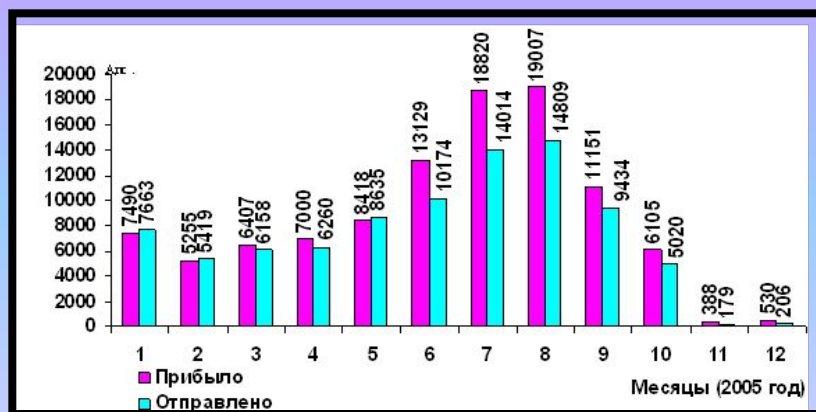
Аптек и аптечных пунктов	33
УЧРЕЖДЕНИЙ КУЛЬТУРЫ	30
СПОРТИВНЫХ ОБЪЕКТОВ	92

ПРЕДПРИЯТИЯ ПОТРЕБИТЕЛЬСКОГО РЫНКА	
Продовольственных магазинов	151
Промтоварных магазинов	45
Предприятий бытового обслуживания	78
Предприятия общественного питания	32
Рынки, торговые центры и комплексы	2



УЧРЕЖДЕНИЙ ЗДРАВООХРАНЕНИЯ	45
Детских поликлиник (в т.ч. стоматологическая)	3
Взрослых поликлиник	2
Больниц	3
Дом ребенка	1
Диспансер	1
Молочно-раздаточных пунктов	2

СОЦИАЛЬНАЯ СФЕРА	
УЧРЕЖДЕНИЙ СОЦИАЛЬНОЙ ЗАЩИТЫ	9
УЧРЕЖДЕНИЙ ОБРАЗОВАНИЯ	68
в том числе дошкольных образовательных учреждений (в т.ч. ведомственных)	30
общеобразовательных школ, лицеев, центров образования, вечерних школ	27
Профессиональных училищ, колледжей, лицеев	7
ВУЗ (в т.ч. филиалы)	4



Достопримечательности района.



Памятник герою Советского Союза
А. Ф. Дедееву



Дворец Н. А. Дурасова



Люблинский парк



Храм святителя Тихона



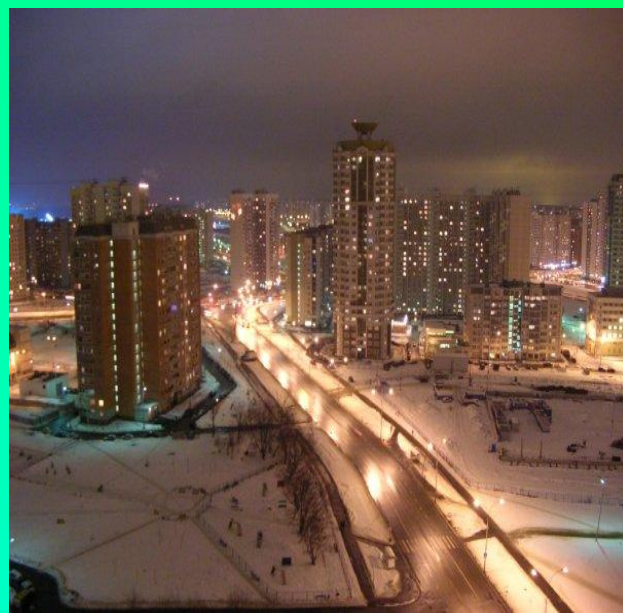
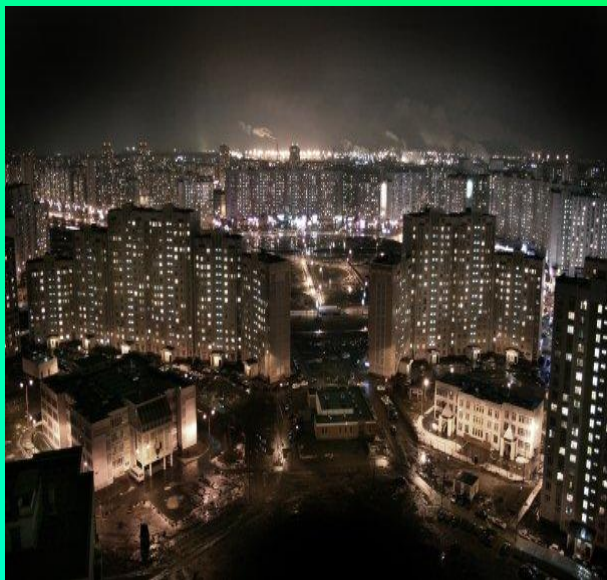
*Ломаковский музей
старинных автомобилей и
мотоциклов*



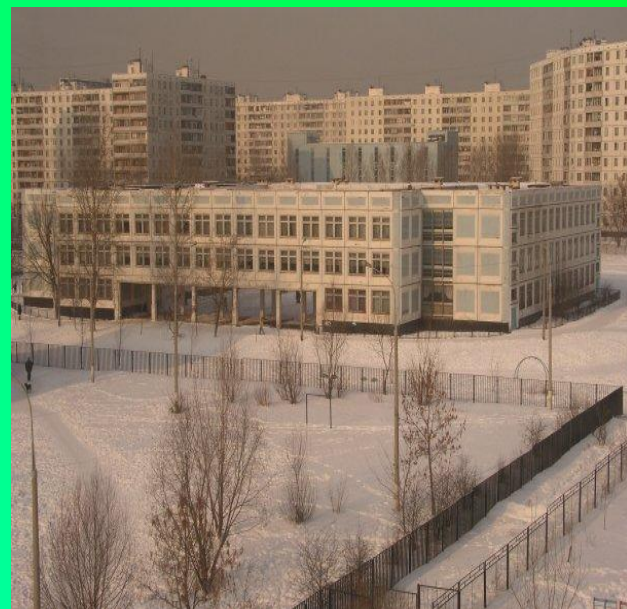
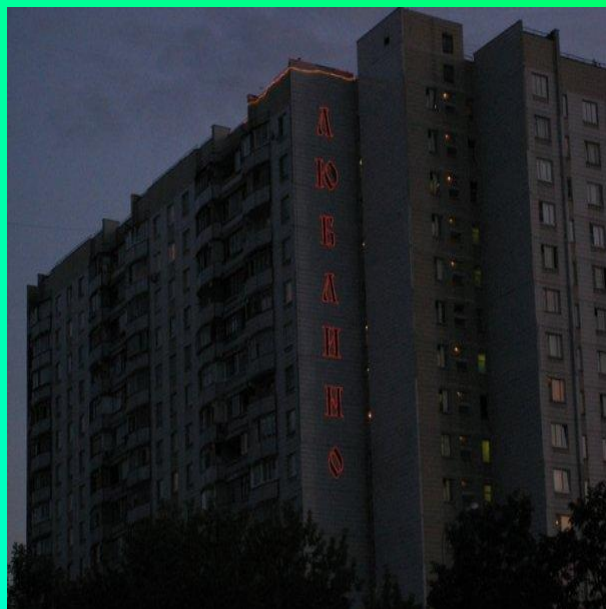
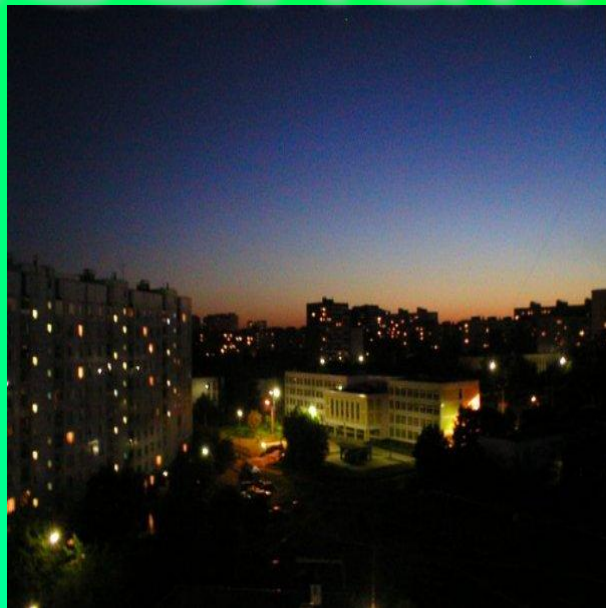
самый старый дом



Белореченская улица.



Люблино.



официальная статистика



Возрастная структура населения района

Всего населения (тыс. чел.)	Пенсионеры (тыс. чел.)	Дети дошкольного и школьного возраста (тыс. чел.)	Трудоспособное население (тыс. чел.)
118	39,1	22,0	56,9

Распределение населения "Люблино" по уровню образования

Высшее и нач. высшее, среднее специальное образование (%)	Среднее общее (%)	Нач. среднее, начальное образование (%)
47,5	34,2	18,3



Распределение занятого населения района в зависимости

Профессиональные группы	%
Рабочие с низкой квалификацией	10,8
Квалифицированные рабочие	45,5
Руководители	2,2
ИТР	16,9
Научные работники, врачи, преподаватели, журналисты и др.	10,0
Иные	14,6



Недвижимость в Люблино.

№ п/п	Показатели	Ед.измер	2003г.	2004г.	2005г.
			отчет	отчет	оценка
1	2	3	4	5	6
	Количество жилых строений	Ед.	3116	3162	3173
	Общая площадь жилого фонда	ТЫС.КВ.М.	19632,3	19943	19994,4
	муниципальный (по договору найма)	ТЫС.КВ.М	8429,2	8715,3	8538,8
	приватизированный и выкупленный	ТЫС.КВ.М	8650,7	8464,8	8621,6
	ЖСК	ТЫС.КВ.М.	1478,5	1473,3	1462
	в коммунальных квартирах	чел.	4630	4546	4200



Банки в Люблино.



**БАНК МОСКОВСКИЙ ИНДУСТРИАЛЬНЫЙ БАНК
(ФИЛИАЛ "ЛЮБЛИНСКИЙ")**

Город Москва адрес 109387, ул.
КРАСНОДАРСКАЯ 13 МЕТРО ЛЮБЛИНО.Время
работы пн-пт 09.00-18.00 без перерыва; сб-вс
выходной Телефоны Секретарь 350-35-58 Валютн
ы отдел 350-05-26 Факс 350-01-25 Электронные
координаты Адрес сайта HTTP://
www.minbank.ru ИНН 7725039953 Руководитель Уп
равляющая: Еревич Ирина
Павловна Деятельность Вид деятельности

Банкомат в ООО "Богемия трейд"

Адрес: г. Москва, Тихорецкий бул., влад. 1, стр. 19
(метро «Люблино»)

Банкомат в ТК "Люблинское поле" — Адрес: г.
Москва, Тихорецкий бул., влад. 1 (метро «Люблино»)



ПАРК.





Комплекс
«Кузьминки —
Люблино»



Мухомовская котловина садово-паркового



Мероприятия разных времён.



1 сентября 1966 года школа №335 открыла свои двери для учащихся нового микрорайона Люблино.



В школе были созданы пионерская и комсомольская организации.



Учащиеся совместно с педагогами продолжали оборудование кабинетов,



Первое сентября в одной из школ Люблино.



На одном из детских праздников.



Наш двор - семейный двор!





День района.





День города.



Старые фотографии достопримечательностей.







- **АЛЬТЕРНАТИВА-АРА, торговый дом**
регион Москва, ЮВАО, Юго-Восточный административный округ, Люблино метро Волжская, Люблино адрес Люблинская улица, 117/4 часы работы 9.00-21.00 тел:351-39-68

НАМАНГАН, торговый центр
регион Москва, ЮВАО, Юго-Восточный административный округ, Люблино метро Волжская, Люблино адрес Ставропольская улица, 38/2 часы работы 9.00-23.00 тел:359-52-56

ЕЛЕНА, торговый центр
регион Москва, ЮВАО, Юго-Восточный административный округ, Люблино метро Волжская, Люблино адрес Люблинская улица, 54/3 часы работы 10.00-20.00, вс 10.00-18.00 тел:350-00-47

САДОВОД, рынок
регион Москва, ЮВАО, Юго-Восточный административный округ, Люблино метро Волжская, Люблино адрес МКАД, 14-й км, владение 2 часы работы 9.00-19.00 тел:355-18-00

- **ДЕТСКАЯ ОДЕЖДА**
регион Москва, ЮВАО, Юго-Восточный административный округ, Люблино метро Волжская, Люблино адрес Ставропольская улица, 70, строение 2 часы работы 11.00-19.00, обед 14.00-15.00, сб, вс - вых. Тел:351-00-18

ТОВАРЫ ДЛЯ МАМ И ДЕТЕЙ
регион Москва, ЮВАО, Юго-Восточный административный округ, Люблино метро Волжская, Люблино адрес Цимлянская улица, 20 часы работы 9.00-20.30, сб, вс 9.00-20.00 тел:359-99-50

- **TO BE BRIDE, свадебный салон**
регион Москва, ЮВАО, Юго-Восточный административный округ, Люблино метро Волжская, Люблино адрес Судакова улица, 10 часы работы 9.00- 21.00 тел:661-23-73





**СТАНЦИЯ СКОРОЙ И НЕОТЛОЖНОЙ
МЕДИЦИНСКОЙ ПОМОЩИ ИМ. А.С. ПУЧКОВА,
подстанция № 20**

регион Москва, ЮВАО, Юго-Восточный
административный округ, Люблино
метро Волжская, Люблино
адрес Цимлянская улица, 1-А
телефон (495) 358-15-92

**ГОРОДСКАЯ ПОЛИКЛИНИКА № 189, женская
консультация**

регион Москва, ЮВАО, Юго-Восточный
административный округ, Люблино
метро Волжская, Люблино
адрес Краснодарская улица, 63
часы работы 8.00-20.00, сб 8.00-15.00, вс - вых.
телефон (495) 358-01-74

03, аптека № 29

регион Москва, ЮВАО, Юго-Восточный
административный округ, Люблино
метро Волжская, Люблино
адрес Люблинская улица, 111
часы работы круглосуточно
телефон (495) 350-16-84

АПТЕКА

регион Москва, ЮВАО, Юго-Восточный
административный округ, Люблино
метро Волжская, Люблино
адрес Люблинская улица, 117/4
часы работы 9.00-22.00, вс 9.00-19.00
телефон (495) 351-35-11

**ПИТОМЕЦ, ветеринарный лечебно-
диагностический центр**

Терапия. Хирургия. УЗИ, рентген.
Лабораторная диагностика. Аптека.
Возможна передержка кошек.
регион Москва, ЮВАО, Юго-Восточный
административный округ, Люблино
метро Волжская, Люблино
адрес Краснодарская улица, 35
часы работы круглосуточно
телефон (495) 351-82-12

**МОСВОДОКАНАЛ, МГУП, 7-й район
канализационной сети**

регион Москва, ЮВАО, Юго-Восточный
административный округ, Люблино
метро Волжская, Люблино
адрес Косинская улица, 13
телефон (495) 374-87-66





РАДОР-СЕРВИС

Полный спектр работ по ремонту и строительству дорог (асфальтирование, тротуарная плитка), тротуаров, автостоянок и благоустройству и озеленению территорий.

регион Москва, ЮВАО, Юго-Восточный административный округ, Люблино

метро Волжская, Люблино
адрес Краснодонская улица, 6
часы работы 10.00-18.00

вилеторги (495) 351-70-67

регион Москва, ЮВАО, Юго-Восточный административный округ, Люблино
метро Волжская, Люблино
адрес Белореченская улица, 38, корпус 1
часы работы 9.00-21.00, сб, вс 9.00-20.00
телефон (495) 58-99-60

ОЛИМП, центр творчества молодёжи

регион Москва, ЮВАО, Юго-Восточный административный округ, Люблино
метро Волжская, Люблино
адрес Судакова улица, 11
часы работы 10.00-18.00, сб, вс - вых.
телефон (495) 351-88-79



ДЕПАРТАМЕНТ ЖИЛИЩНОЙ ПОЛИТИКИ И ЖИЛИЩНОГО ФОНДА Г. МОСКВЫ, группа жилищного обеспечения района Люблино

регион Москва, ЮВАО, Юго-Восточный административный округ, Люблино
метро Волжская, Люблино
адрес Люблинская улица, 53
телефон (495) 350-53-13

БАНКОВСКОЕ ДЕЛО В МОСКВЕ, журнал

регион Москва, ЮВАО, Юго-Восточный административный округ, Люблино
метро Волжская, Люблино
адрес Люблинская улица, 127/1
часы работы 10.00-18.00, сб, вс - вых.
телефон (495) 51-51-50

ОКБ ОКЕАНОЛОГИЧЕСКОЙ ТЕХНИКИ РАН, ФГУП

регион Москва, ЮВАО, Юго-Восточный административный округ, Люблино
метро Волжская, Люблино
адрес Летняя улица, 1, строение 2
телефон (495) 350-26-12



Реклама в Люблино.



РОЖДЕСТВЕНСКИЕ СКИДКИ!
с 20 декабря по 20 января

Тихорецкий б-р, 1, 785 34 34



Плюсы и минусы района.



Плюсы района:

Метро ,больницы, лечебнецы для животных, школы,дет сады,мжк , торговый центр ,, Москва,,.



Минусы района:

Плохая экология, мало бесплатных парковок, нет кинотеатра, мало парков,мало мест для выгула собак.





КОНЕЦ!!!!

Спасибо за просмотр.

