

Риддерский аграрно-технический колледж приглашает выпускников школ 2012 года для поступления на горно-металлургические специальности, что дает возможность работать в ТОО «Казцинк»  
Ключевая ценность Компании - Человек



«...Металлургическая отрасль должна стать в первых рядах форсированного индустриально-инновационного развития...»

Н.А. Назарбаев

A photograph of an industrial facility, likely a metal smelter, featuring several tall, striped smokestacks and large industrial buildings under a clear blue sky. The image is partially obscured by a blue banner at the top and a white banner at the bottom.

# КАЗЦИНК

Один из крупнейших производителей цинка, свинца, меди, редких и драгоценных металлов в Казахстане.

В Компании работают более 22 тысяч человек



Тишинский  
рудник



Шубинский  
рудник



Обогатительная  
фабрика



# Добыча и переработка руды



# Требуемые профессии и перспективы карьерного роста



# Риддерский металлургический комплекс



## Структура РМК

### Цеха

Объединённый цех  
№1

Объединённый цех  
№2

Электролитный цех

Гидрометаллургический  
цех

Вельщех

Сервисный цех

### Службы

Служба технического  
контроля

Служба поддержки  
производства

Служба по работе с  
персоналом

Бюджетный отдел

# Основной вид деятельности

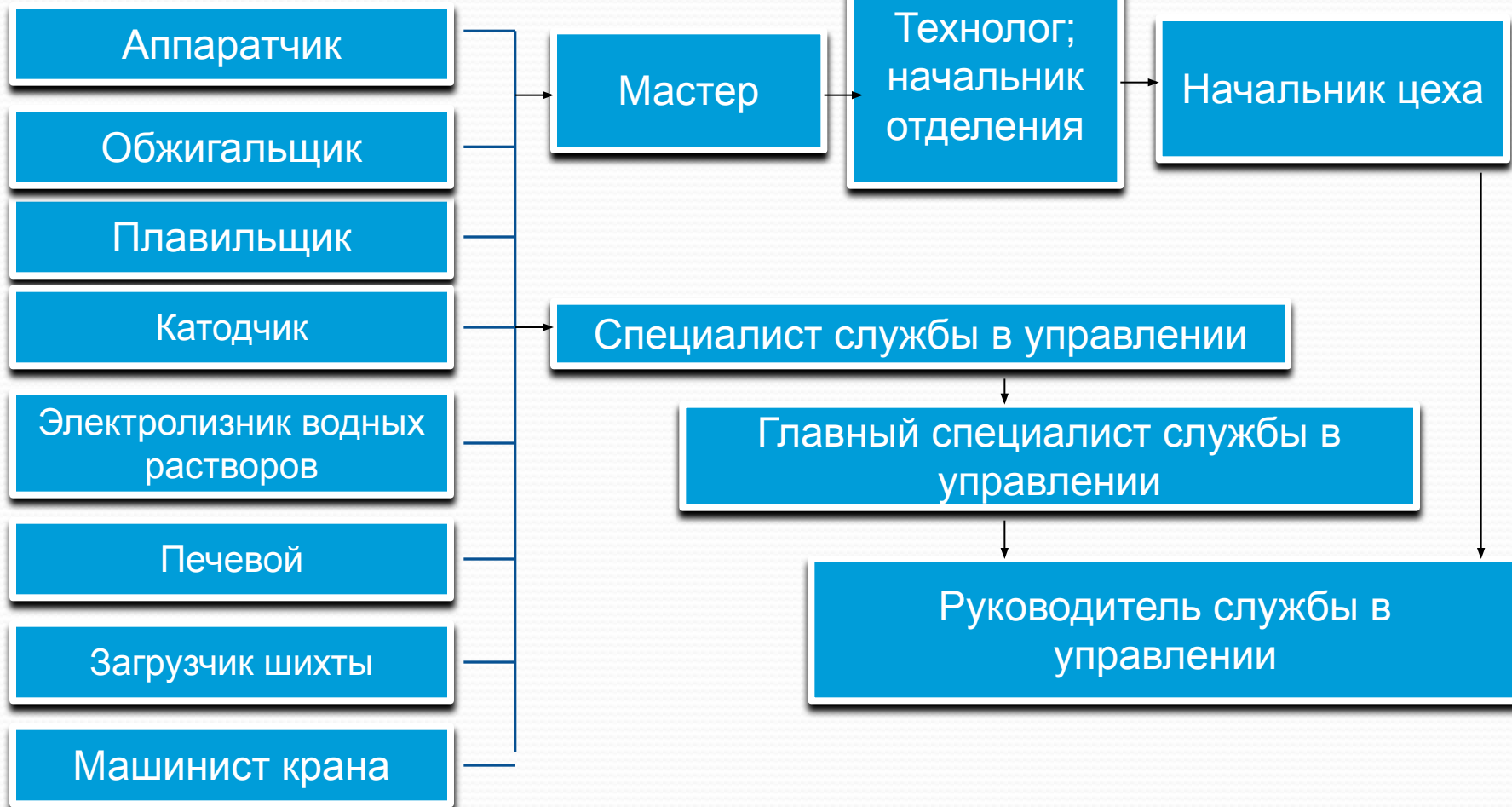
- Производство цинка (Zn)
- с побочным получением серной кислоты ( $H_2SO_4$ )



# Требуемые профессии

# Перспектива карьерного роста

По специальности  
«металлургия цветных металлов»







**KAZZINCMASH**

ТОО "Казцинкмаш"

2004 - 2012



# Характеристика предприятия

**ТОО «Казцинкмаш» - машиностроительное предприятие с полным жизненным циклом производства. Предприятие образовано в 2004 г.**

**Основные направления деятельности :**

**Изготовление и ремонт горно-шахтного, обогатительного и металлургического оборудования,**

**Производство запасных частей.**

**Деятельность предприятия направлена на достижение высоких экономических показателей материнской компании.**





# Горно-шахтное оборудование



**Дробилки**  
**Вагонетки**  
**Электровозы**  
**Опрокидыватели**  
**Зарядчики**  
**Скипы и клетки**

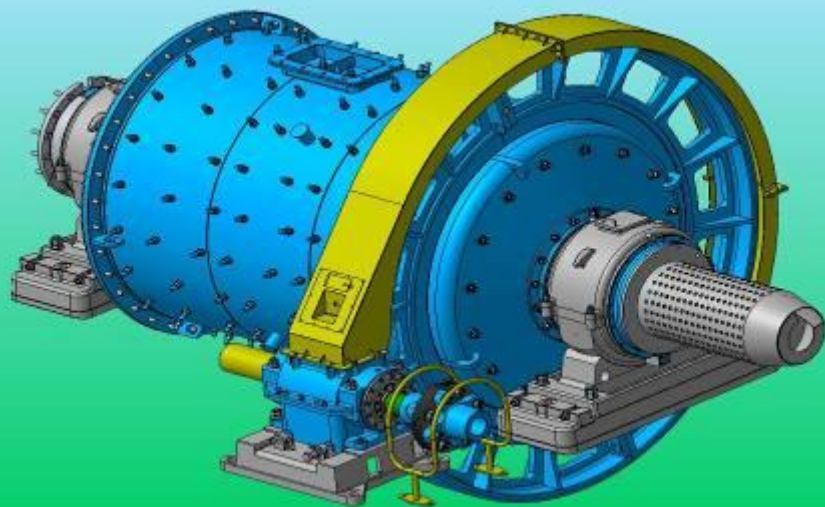




# Обогатительное оборудование



**Вакуумные фильтры**  
**Насосы**  
**Мельницы**  
**Флотомшины**





# Металлургическое оборудование

**Редукторы**  
**Ковши**  
**Грейферы**  
**Элеваторы**





# Запасные части



**Шестерни**

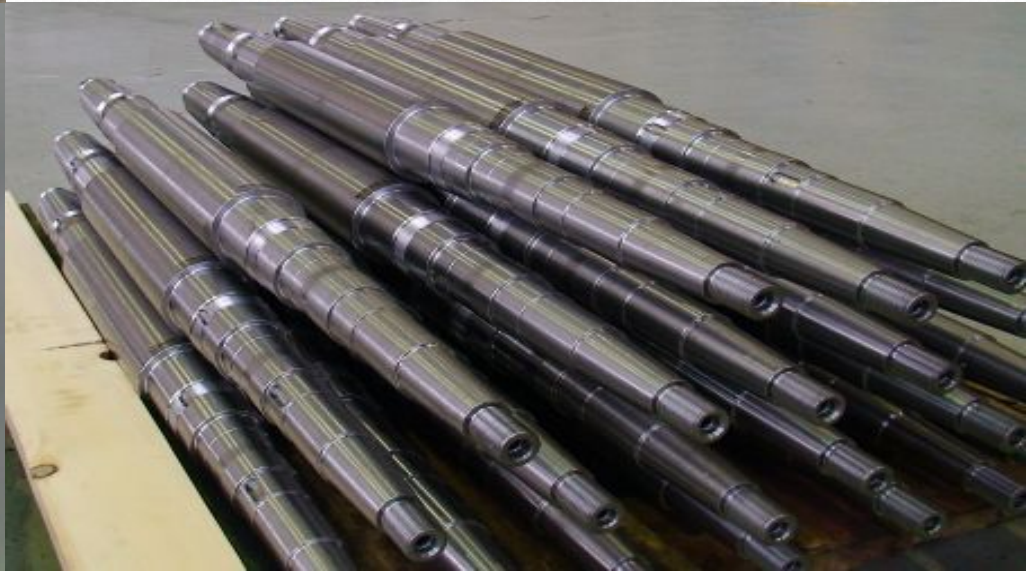
**Валы**

**Звездочки**

**Муфты**

**Корпусные детали**

**Метизы**



# ТОО «КАЗЦИНК-ШАХТОСТРОЙ»



Структура  
ТОО «КШС»

Риддерская  
площадка р-  
Сокол  
ьный  
рудни

Тишинс  
кий  
рудник

Зыряновская  
площадка  
Малеевск  
ий рудник

# Основные виды деятельности

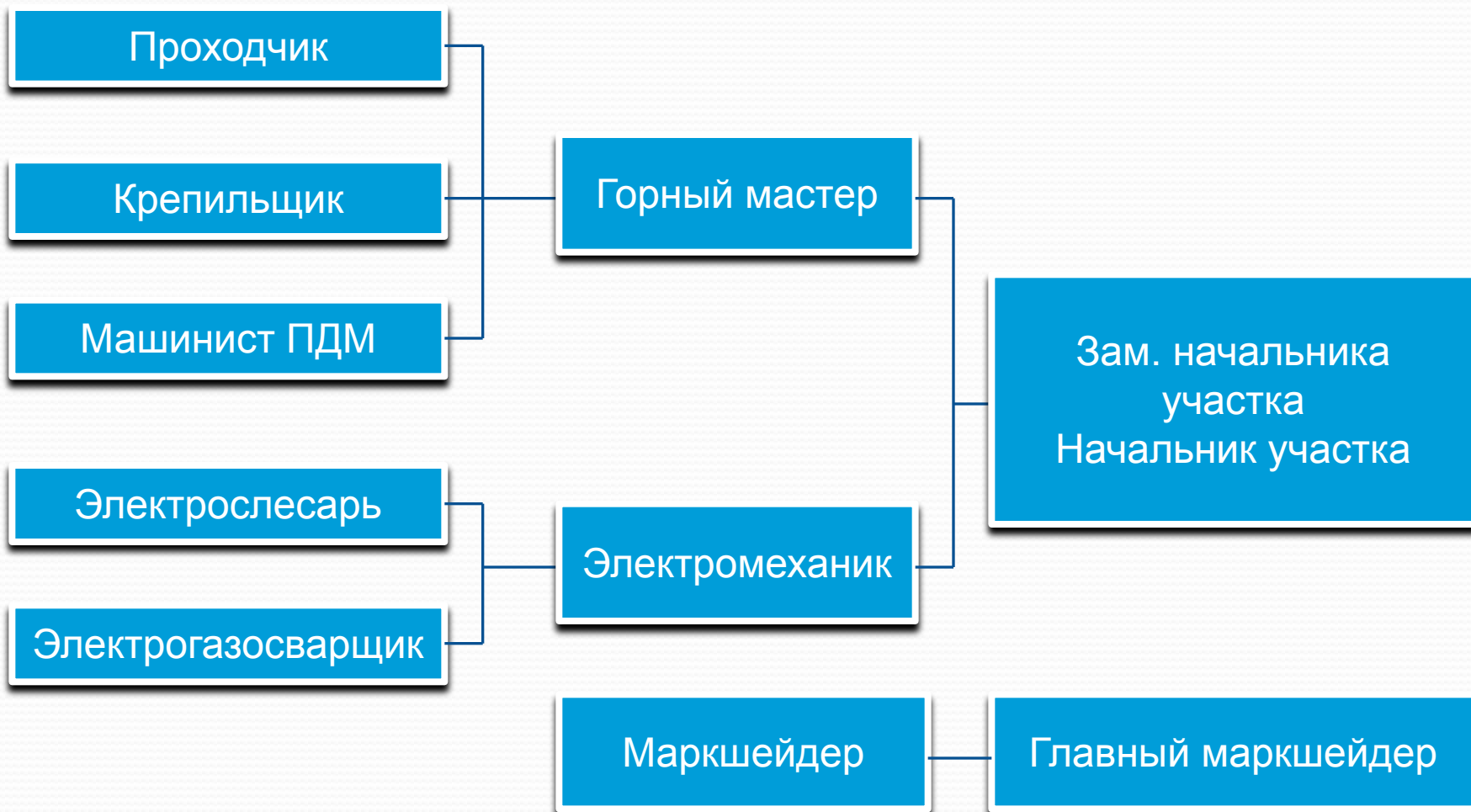
- проходка горных выработок;
- производство монтажных и электромонтажных работ;
- буровые работы;
- взрывные работы;
- подготовка горных выработок;
- ремонт горношахтного оборудования.





# Требуемые профессии

# Перспектива карьерного роста



# Что дает Казцинк своим работникам?

- ВНИМАНИЕ К ТЕХНИКЕ БЕЗОПАСНОСТИ И ЗАБОТА О ЗДОРОВЬЕ
- ВЫСОКАЯ ЗАРАБОТНАЯ ПЛАТА
- ПРОФЕССИОНАЛЬНЫЙ И КАРЬЕРНЫЙ РОСТ
- СТАБИЛЬНОСТЬ И УВЕРЕННОСТЬ В БУДУЩЕМ
- ОБУЧЕНИЕ И ПОВЫШЕНИЕ КВАЛИФИКАЦИИ

# Как стать сотрудником Компании?

- Желание работать в Компании
- Выбор будущей профессии
- Успешная сдача ЕНТ, экзаменов
- Поступление в ВУЗ, РАТК на техническую специальность
- Высокие оценки за обучение
- ТРУДОУСТРОЙСТВО В КОМПАНИЮ



# ВУЗы – стратегические партнеры Компании

## • ВУЗы Казахстана

- Восточно-Казахстанский государственный технический университет им. Д. Серикбаева
- и ПАТК работают в тесном сотрудничестве
- Карагандинский государственный технический университет
- Рудненский индустриальный институт
- Казахский национальный технический университет им. К.И. Сатпаева (Алматы)
- Восточно-Казахстанский государственный университет им. С. Аманжолова

## • ВУЗы России

- Московский Институт Стали и Сплавов
- Томский политехнический университет
- И ПАТК 19.03.2012 года заключили договор о сотрудничестве
- Санкт-Петербургский государственный Горный институт
- Новосибирский государственный университет
- Сибирский федеральный университет (Красноярск)

## • Зарубежные ВУЗы

- Университет Квинсленда *Австралия*
- Университет Экзетера, Кэмборнская горная школа, *Великобритания*
- Горная Академия Фрайберга, *Германия*
- Университет НАНСИ *Франция*

# Открытие стационарного филиала ВКГТУ им. Серикбаева на базе Компании

Кафедры горно-металлургического факультета:

1. Геология и горное дело;
2. Химия, металлургия и обогащение

Дополнительные профильные  
предметы в списке изучаемых  
дисциплин

Цели создания

Закрепление теоретических  
знаний на реальном  
производстве

Изучение передового  
оборудования и технологий,  
применяемых на Казинке

Трудоустройство в Компанию

СДЕЛАЙ ПРАВИЛЬНЫЙ ВЫБОР!!!



ТВОЕ БУДУЩЕЕ  
В ТВОИХ РУКАХ!!!

## Социальный пакет компании:

Ежегодный медицинский осмотр, оплачиваемый компанией

Организацию отдыха работников и членов их семей на базах отдыха и в детских лагерях

Предоставление невозвратной ( аванс, ссуда, безвозмездная помощь ) материальной помощи, в соответствии с установленным в Компании порядком

Предоставление дополнительных оплачиваемых отпусков, в т.ч. Ученических, в соответствии с установленным в Компании порядком

Предоставление дополнительного оплачиваемого отпуска в количестве до 3-х календарных дней в случаях:

- . Бракосочетания работника

- . Рождения ребенка у работника

- . смерти близких родственников у работника (детей, родителей, супруга, супруги).

Поощрение при рождении ребенка (подарок), а также выплата пособия в соответствии с нормативами расходования социальных средств Компании.

При сокращении и увольнении на пенсию заслуженным работникам может выплачиваться единовременное вознаграждение в размере до 4-х среднемесячных заработных плат или альтернативное выходное вознаграждение. Решение о выплате единовременного вознаграждения согласовывается должностным лицом в соответствии с Руководством по утверждению (приказ от 19.01.2012 года № 8)

Допускается применение иных мер социальной защиты при увольнении.

Пособие родителям- одиночкам, имеющим детей инвалидов ( до достижения ими 18 лет) в размере 5000 тенге в месяц.

Денежные вознаграждения лучшим работникам в размере до 50 тысяч тенге к юбилеям 50, 55 и 60 лет, Решение о выплате принимается в соответствии с Руководством по утверждению ( приказ от 19.01.2012 года № 8)

Иные льготы, принимаемые локально на промкомплексах, в соответствии со сметой на социальные расходы.