

Тема лекции:
Кредитная кооперация

к.э.н., доцент Крыгина А.П.

План лекции

- 1. Сущность и предпосылки формирования сельскохозяйственной кредитной кооперации.**
- 2. Региональные аспекты развития сельскохозяйственной потребительской кооперации.**
- 3. Сельскохозяйственный кредитный кооператив и его отличие от других финансовых институтов.**
- 4. Операции сельскохозяйственного кредитного потребительского кооператива.**

№ 4 (18) 2007
**КРЕДИТНОЙ
КООПЕРАЦИИ**

НАУЧНО-ПРАКТИЧЕСКАЯ
ИНИЦИАТИВА
НАЦИОНАЛЬНОГО СОВЕТА
КООПЕРАЦИИ
ОБЪЕДИНЕНИЕ
ОРГАНИЗАЦИЙ
ВЗАИМОПОМОЩИ

ТЕП
КРЕДИТ
КООП
ДЛЯ
ОБРАТ
ДАН СТАРТ ПРОГНОЗ
ДИСТАНЦИОННОГО
ДЛЯ СПЕЦИАЛИСТОВ
ПОТРЕБИТЕЛЯ
ВКЛЮЧАЮТСЯ
«КРУГЛЫЙ СТОЛ»
КОЛИЧЕСТВО
АССО
СОЮЗ

МЕХРЕГИОНАЛЬНАЯ
КОНФЕРЕНЦИЯ:
РОЛЬ И ПЕРСПЕКТИВЫ
КРЕДИТНОЙ КООПЕРАЦИИ
В СОЦИАЛЬНО-ЭКОНОМИЧЕСКОМ
РАЗВИТИИ РЕГИОНА
«КРУГЛЫЙ СТОЛ»
ВНЕОБЫЧНО-ЭКОНОМИЧЕСКОМ
ДОХОД ИЛИ КОМПЕНСАЦИЯ
НА СОДЕРЖАНИЕ
КООПЕРАТИВА?

СЕЛЬСКОХОЗЯЙСТВЕННАЯ КРЕДИТНАЯ КООПЕРАЦИЯ



15.06.2007 12:15

ВОПСКК «Содружество»
Волгоградской
областной системе
сельской кредитной кооперации
10 лет



Литература

- 1. Сельскохозяйственная кредитная кооперация: Учеб. пособие /Под редакцией С.Б.Коваленко, З.Н. Козенко. – М.: Финансы и статистика, 2005.**

Дополнительная:

- 1. Крыгина, А.П. Потребительская кооперация (теория и практика – региональные аспекты) /Крыгина, А.П., Квиндт, А.А. – Оренбург: Издательский центр ОГАУ, 2007. – 71 с.**
- 2. Крыгина, А.П. Методические указания к семинарским занятиям и самостоятельной работе по дисциплине «Кооперация и интеграция в АПК».**

ВОПРОС 1

**Сущность и предпосылки
формирования
сельскохозяйственной
кредитной кооперации**

Основателями кредитной кооперации являются:

Герман Шульце (1808-1883)

**Фридрих Вильгельм фон Райффайзен
(1818-1888)**

Райффайзеновское движение в настоящее время охватывает:
работающие почти в **100** странах **900** тысяч кооперативов,
членами которых являются более **500** млн. пайщиков.

Этапы

развития кредитной кооперации в России:

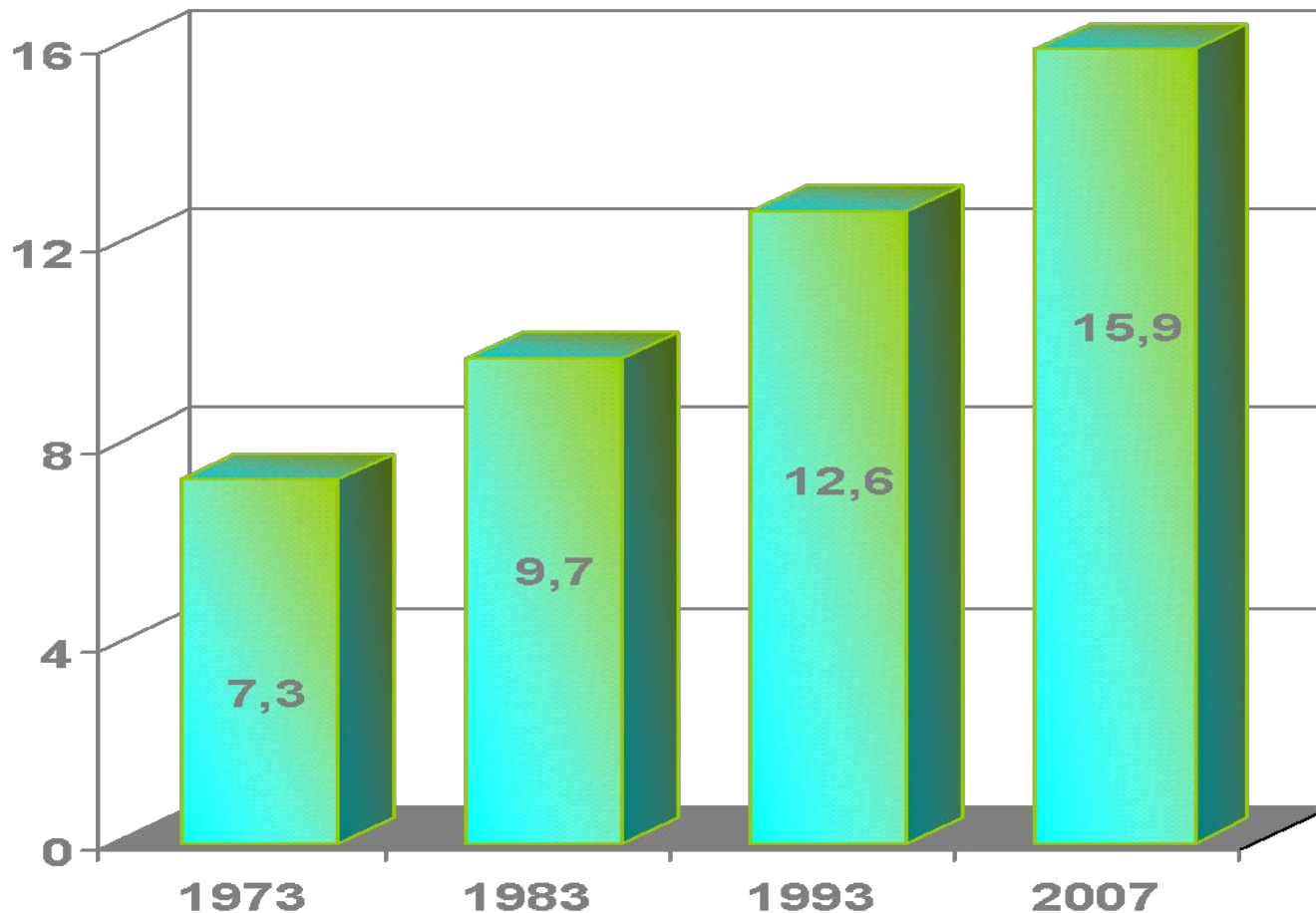
1-й – 1830 - 1895 гг.

2-й – 1895 - 1905 гг.

3-й – 1905 - 1917 гг.

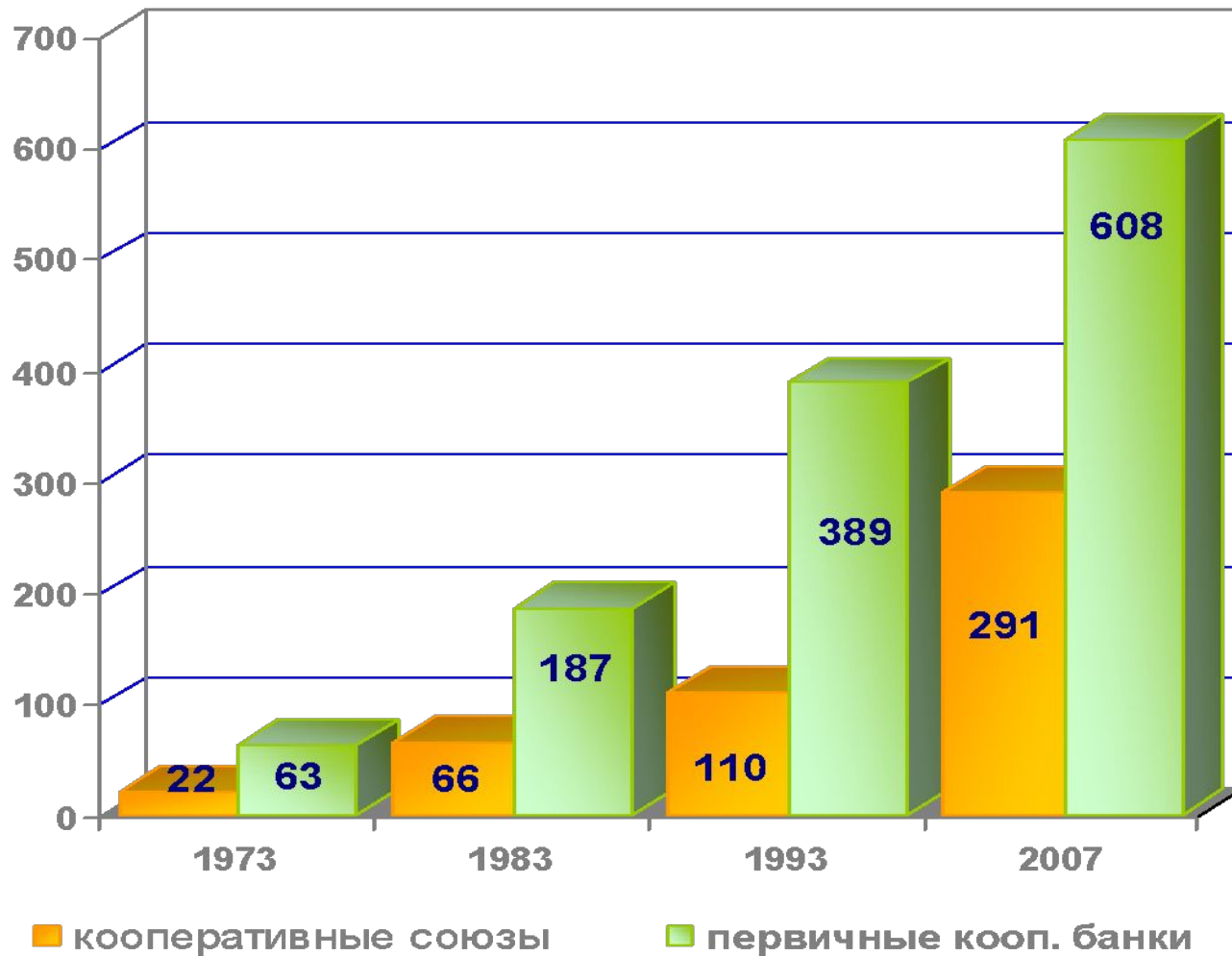
Народные банки и банки Райффайзен в Германии

Члены кооперативов (млн.)



Народные банки и банки Райффайзен в Германии

Балансовый итог (млрд. €)



Кредитные кооперативы

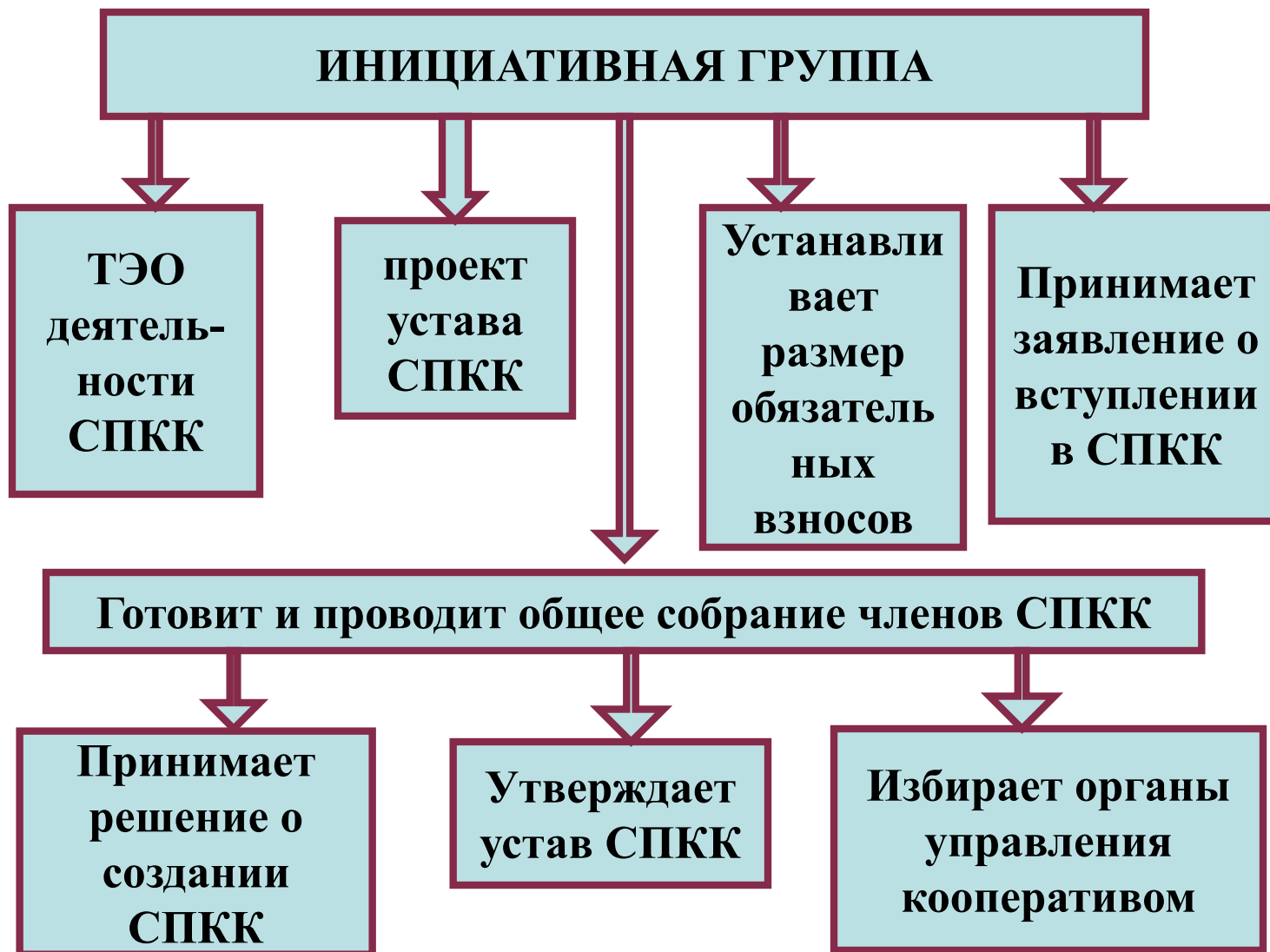
Как кооперативные
организации

Родовые признаки
кооператива

Как кредитные
учреждения

1. Статус
2. Сфера деятельности
3. Особенности функционирования

ПОРЯДОК ОБРАЗОВАНИЯ СПКК



ОСНОВНЫЕ ПОКАЗАТЕЛИ ФИНАНСОВОГО СОСТОЯНИЯ СПКК

ПОКАЗАТЕЛИ ФИНАНСОВОГО АНАЛИЗА СПКК

Эффективность
и затратность

Показатели
деятельности и
роста

Безопасность
финансовой
структуры

Показатели
доходности

Качество
портфеля
займов



ВОПРОС 2

**Региональные аспекты развития
сельскохозяйственной потребительской
кооперации**

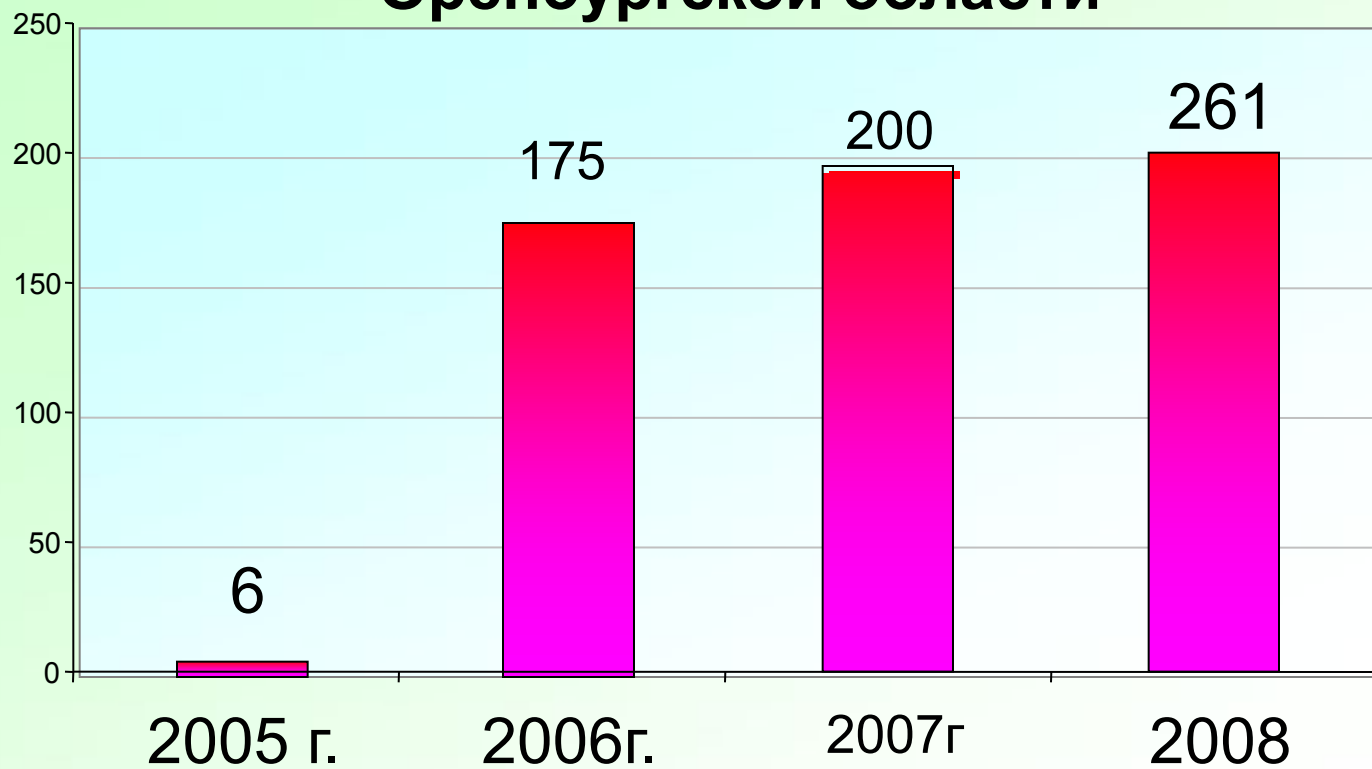
**1. Постановление Администрации Оренбургской области
от 10 ноября 2005 г. № 316-п**

**«О малых формах хозяйствования в агропромышленном
комплексе Оренбургской области».**

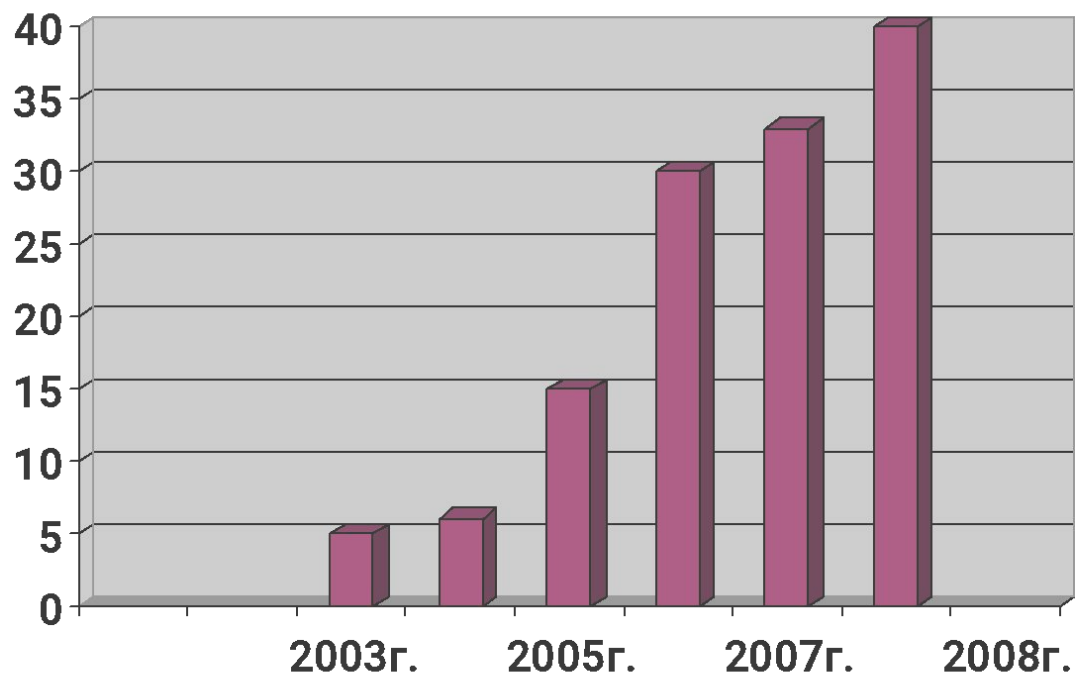
**2. Закон Оренбургской области от 12 сентября 2007 года №
1482/318-4-03**

**«Об областной целевой программе развития
сельскохозяйственных потребительских кооперативов
и системы сельской кредитной кооперации
Оренбургской области на 2007-2010 годы»**

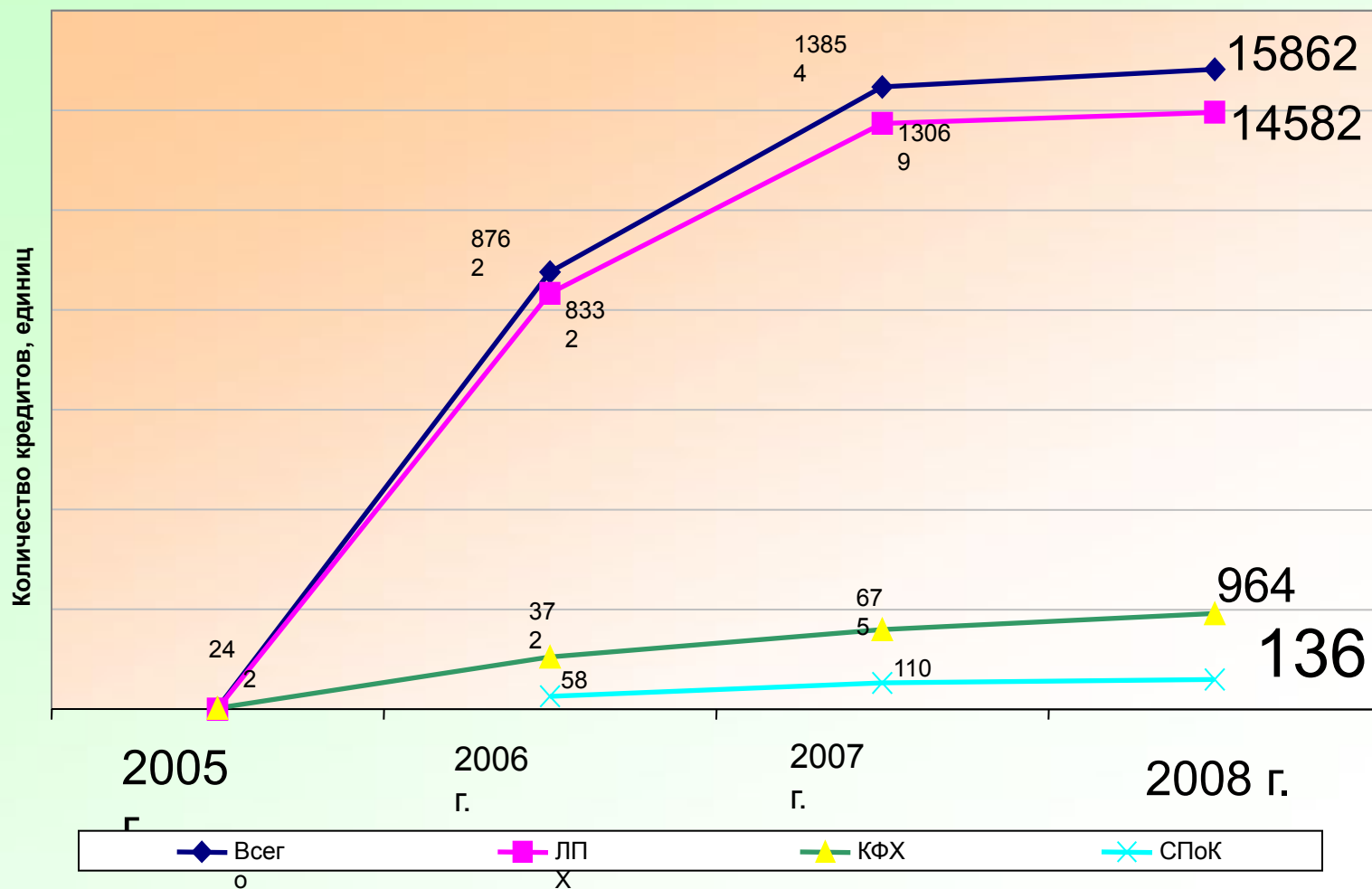
Создание СПоК в Оренбургской области



Количество созданных СПКК в Оренбургской области

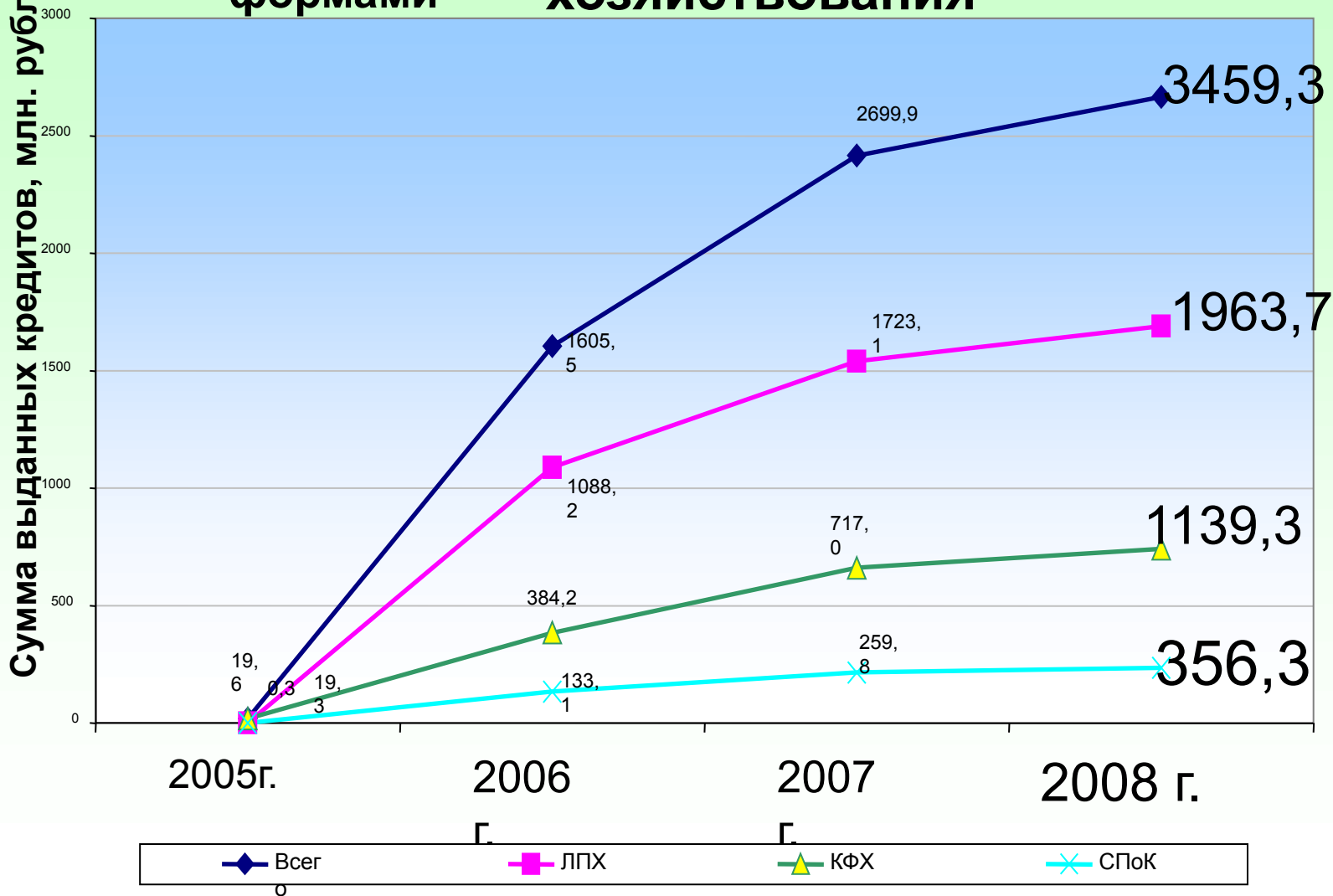


Информация о кредитах, полученных малыми формами хозяйствования



Информация о кредитах, полученных малыми формами хозяйствования

Сумма выданных кредитов, млн. рублей



ОАО

**«Россельхозбан
к»**

**«Селянин»
(4,1 млн.
руб.)**

**«Фермер»
(10 млн.
руб.)**

**«Мечта»
(10 млн.
руб.)**

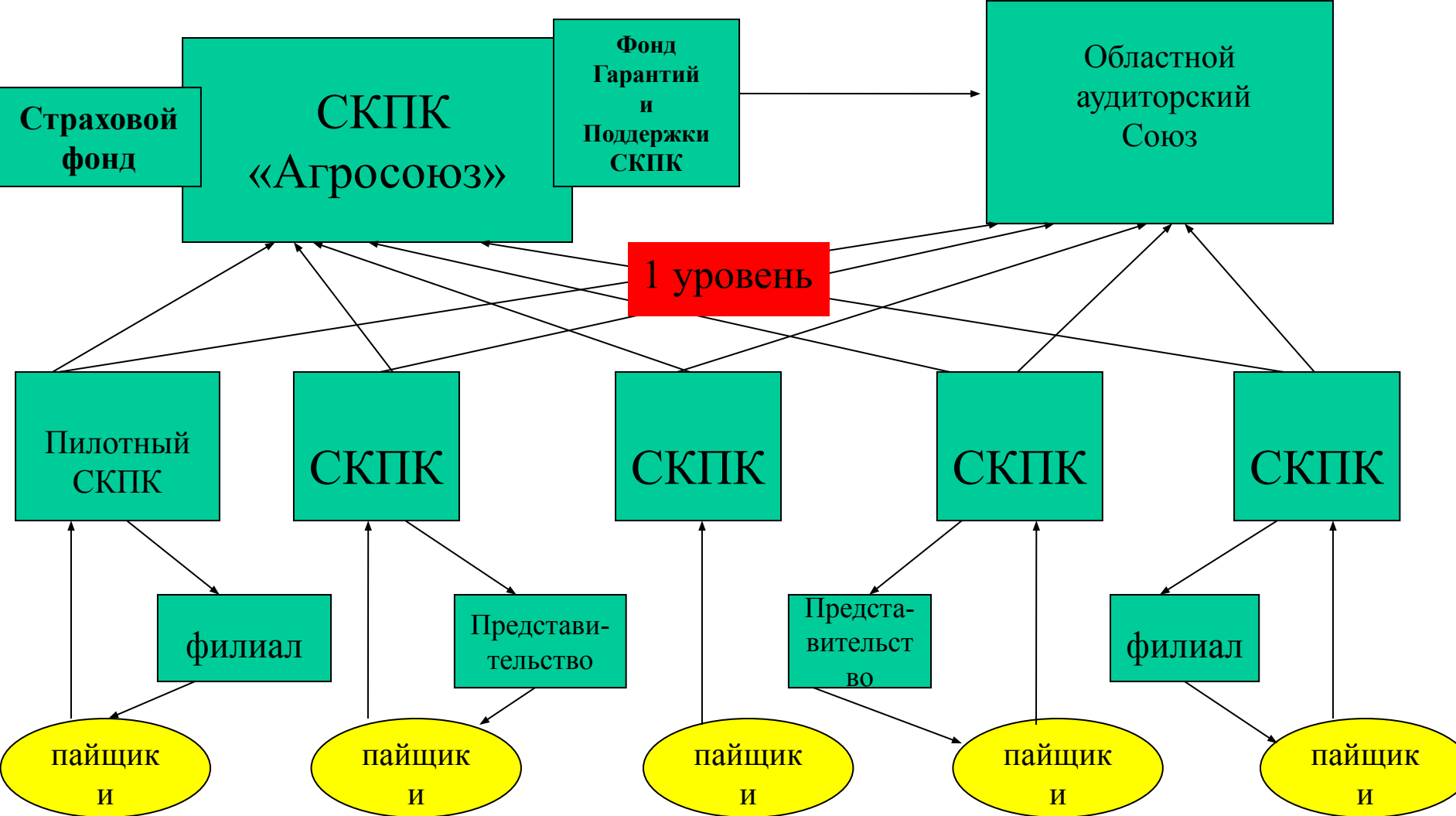
Вопрос 3

**Сельскохозяйственный кредитный
кооператив и его отличие от других
финансовых институтов**

ОТЛИЧИТЕЛЬНЫЕ ПРИЗНАКИ С/Х ПОТРЕБИТЕЛЬСКИХ КРЕДИТНЫХ КООПЕРАТИВОВ И БАНКОВСКИХ ОРГАНИЗАЦИЙ

Признаки	СКПК	Банковские организации
Цель	Удовлетворение потребности членов	Прибыль акционеров банка
Управление	Один член – один голос	Пропорционально числу акций
Организационная форма	СКПК	АО
Распределение прибыли	Пропорционально объему оказанных услуг каждому члену	Дивиденды акционерам
Источники собственного капитала	Паевой фонд, образованный за счет паевых взносов и доходов от собственной деятельности	Взносы акционеров в уставной капитал, прибыль
Предоставляемые услуги	Займы, хранение заемных средств, расчетно-финансовые и др. услуги, не запрещенные законом для членов СКПК	Кредиты, расчетно-кассовое обслуживание, др. виды финансовых услуг
Налогообложение	Как некоммерческих организаций	Как коммерческих организаций

2 уровень



Вопрос 3

**Операции сельскохозяйственного
кредитного потребительского
кооператива**

Целевое

**ИСПОЛЬЗОВАНИЕ
ЗАЙМОВ**

срочнос

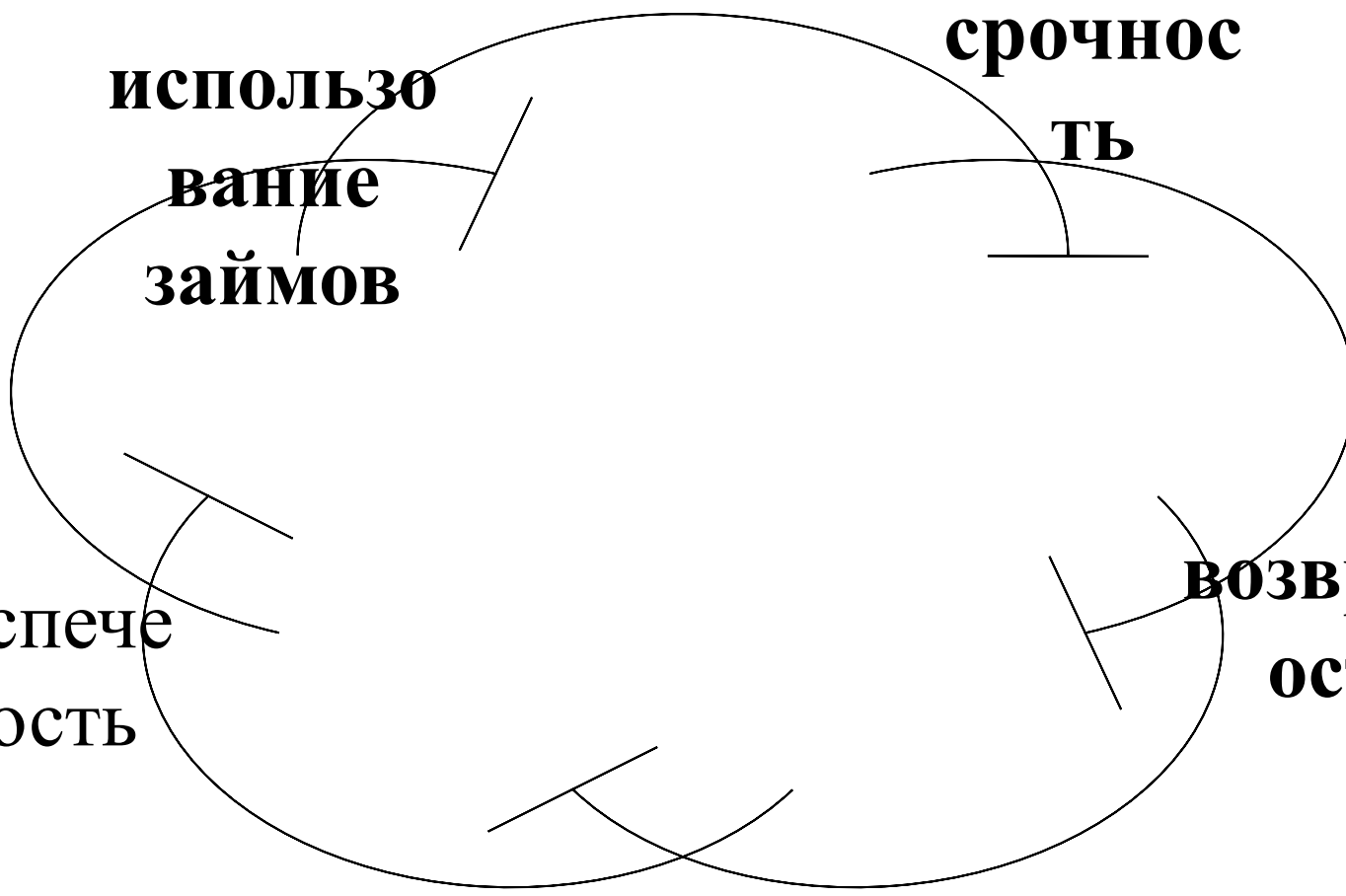
ТЬ

**обеспече
нность**

**возвратн
ость**

платност

ь



Займы

Краткосрочные
(до 1 года)

Среднесрочные
(до 3 лет)

Долгосрочные
(до 5 лет)

ЦЕЛИ КРЕДИТОВАНИЯ

-приобретение ГСМ; запасных частей с/х техники; молодняка животных на откорм; аренда складских помещений; оплата страховых взносов будущего урожая.

-приобретение средств малой механизации, племенного скота; оборудование малых ферм; покупка земельных участков с/х назначения в собственность; прокладка коммуникаций.

покупка с/х малогабаритной техники; комплексное строительство и оснащение семейных ферм техническими средствами; строительство комплексов по производству, хранению и переработке с/х продукции.

```
graph TD; A[Показатели финансового анализа СПКК] --> B[Показатели доходности]; A --> C[Качество портфеля займов]; B --> D[Эффективность и затратность]; C --> E[Безопасность финансовой структуры];
```

Показатели
финансового
анализа СПКК

Показатели
доходности

Эффективность
и затратность

Качество
портфеля займов

Безопасность
финансовой структуры

№ 4 (18) 2007
КОоперации

НАУЧНО-ПРАКТИЧЕСКАЯ
ЖУРНАЛ
НАЦИОНАЛЬНОГО СОВЕТА
КОоперации
Организационно-
взаимопомощи

**ВОПСК КРЕДИТНАЯ
КОоперация**

МЕХРЕГИОНАЛЬНАЯ
КОНФЕРЕНЦИЯ:
РОЛЬ И ПЕРСПЕКТИВЫ
КРЕДИТНОЙ КООПЕРАЦИИ
В СОЦИАЛЬНО-ЭКОНОМИЧЕСКОМ
РАЗВИТИИ РЕГИОНА

«КРУГЛЫЙ СТОЛ»
ВНЕОБЛАСТНО-ЭКОНОМИЧЕСКОМ
ДОХОД ИЛИ КОМПЕНСАЦИЯ
КООПЕРАТИВА?

ТЕП
КРЕДИТ
КОоперация
ДЛЯ
ОБРАТ

ДАН СТАРТ ПРОГРАММЕ
ДИСТАНЦИОННОГО
ДЛЯ СПЕЦИАЛИСТОВ
ПОТРЕБИТЕЛЬСКИХ
ВКЛЮЧАЮТСЯ
«КРУГЛЫЙ СТОЛ»
КОЛИЧЕСТВО
АССОЦИАЦИИ
СОЮЗ

КООПЕРАЦИЯ

СЕЛЬСКОХОЗЯЙСТВЕННАЯ КРЕДИТНАЯ КООПЕРАЦИЯ



15.06.2007 12:15

ВОПСКК «СОДРУЖЕСТВО»
Волгоградской
областной системе
сельской кредитной кооперации
10 лет

