

Урок по теме:

Turbo Pascal

Содержание:

- Запуск Turbo Pascal
- Основные элементы окна
- Открытие, сохранение файла
- Запуск программы
- Сообщения об ошибках
- Просмотр результатов работы
- Дополнительные окна программы
- Пошаговое выполнение программы
- Об авторе презентации



Запуск Turbo Pascal

Пуск



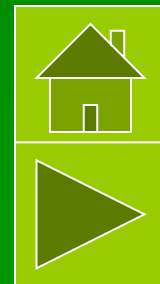
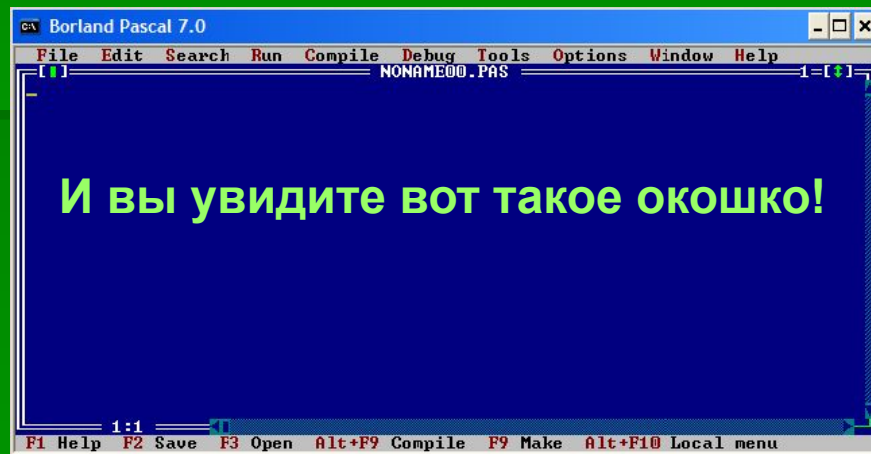
Программы



Программирование



Turbo Pascal



Основные элементы окна

- Меню Turbo Pascal
- Строка состояния и структура окна программы



Меню Turbo Pascal

IDE (Интегрированная Среда Разработки) предлагает все, что вам необходимо для написания, редактирования, компилирования, компонования, запуска, управления и отладки ваших программ.

Вверху экрана находится строка главного меню. Чтобы перейти в меню, нажмите F10 или щелкните мышкой на каком-нибудь слове меню.

Вы можете выбирать любую из этих команд меню:

File	(Файл)
Edit	(Редактирование)
Search	(Поиск)
Run	(Запуск)
Compile	(Компилирование)
Debug	(Отладка)
Tools	(Инструменты)
Options	(Опции)
Window	(Окно)
Help	(Справка)



Строка состояния и структура окна программы



Заккрытие окна

Кол-во строк

Кол-во столбцов

Помощь

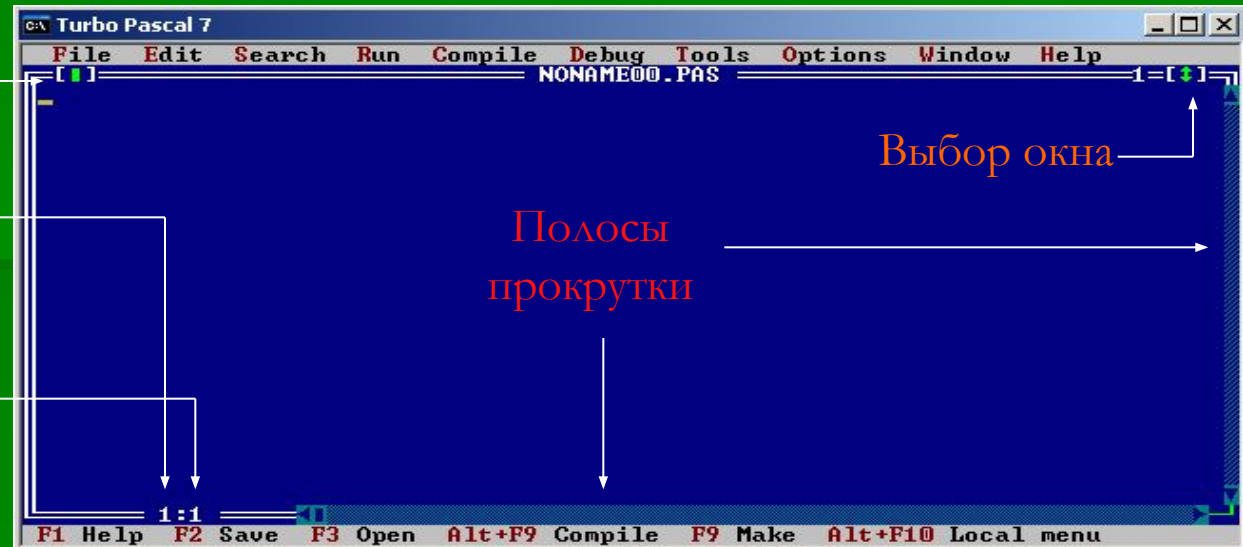
Сохранить

Открыть

Компиляция

Создание ехе файла

Главное меню

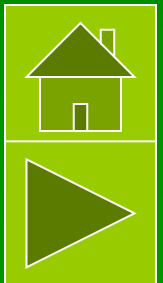


Выбор окна

Полосы прокрутки

Открытие, сохранение файлов.

- Сохранение
- Открытие



Сохранение

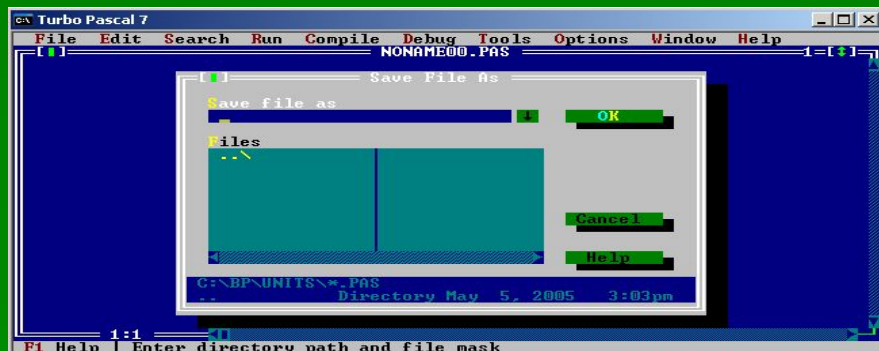


Чтобы сохранить Файл.pas нужно воспользоваться следующим алгоритмом:

1. Нажать кнопку F10 или навести на Menu-File и после этого нажать на неё.
2. Выбрать вкладку Save as... и нажать на неё.
3. Появится окошко Save File as.



4. В появившемся окне указать имя файла, место хранения файла и нажать кнопку Ok.



5. Чтобы быстро пересохранить уже существующий файл, нужно нажать на клавишу F2.

Открытие

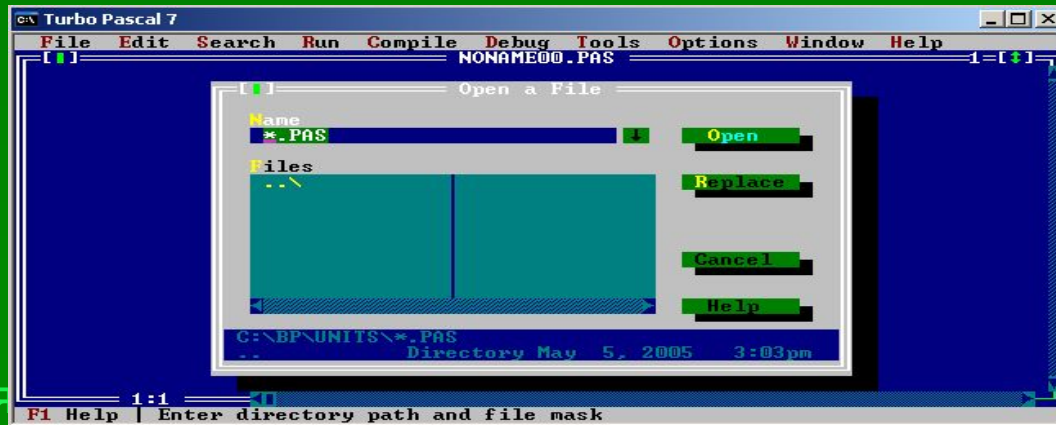


Чтобы открыть Файл.pas нужно воспользоваться следующим алгоритмом:

1. Нажать кнопку F10 или навести на Menu-File и после этого нажать на неё.
2. Выбрать вкладку Open и нажать на неё.



3. Появился экран File. Чтобы миновать первые два пункта можно воспользоваться кнопкой F3.

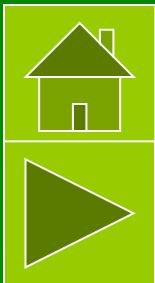


4. В появившемся окне нажать кнопку Open.

Запуск программы

Программу можно запустить двумя способами:

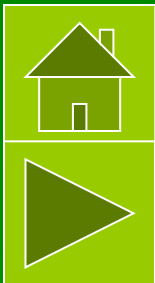
1. Сочетанием клавиш Ctrl+F9
2. С помощью Меню-Run-Run



Сообщения об ошибках

Turbo Pascal генерирует два вида сообщений об ошибках:

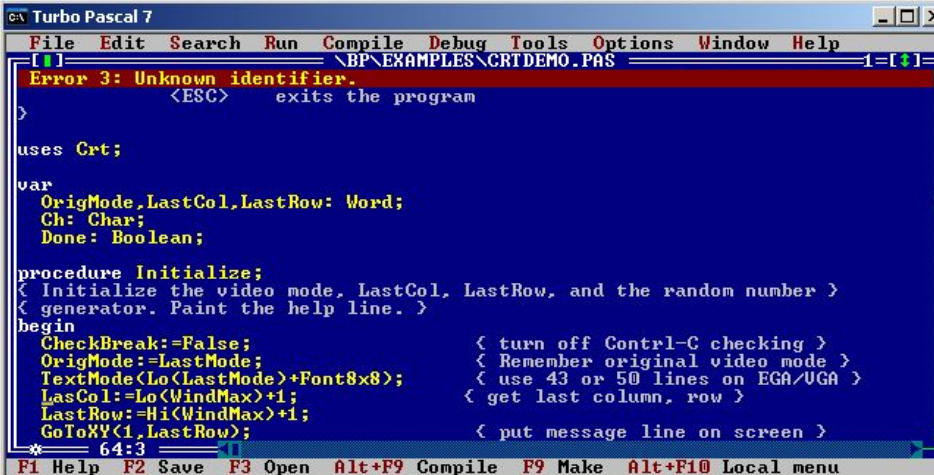
- Сообщения компилятора об ошибках
- Сообщения об ошибках во время выполнения программы



Сообщения компилятора об ошибках

Если ошибка компилятора происходит когда вы компилируете в IDE, Turbo Pascal включает окно редактирования и помещает курсор в ту точку текста программы, где произошла ошибка.

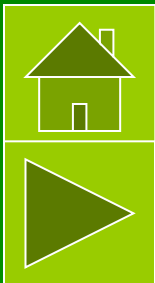
Если ошибка происходит, когда вы используете компилятор командной строки, Turbo Pascal выводит сообщение об ошибке и ее номер и строку источника, где она произошла. Символ ^ в выведенной строке указывает расположение ошибки.



```
GA Turbo Pascal 7
File Edit Search Run Compile Debug Tools Options Window Help
\BP\EXAMPLES\CRTDEMO.PAS
Error 3: Unknown identifier.
<ESC> exits the program
>
uses Crt;

var
  OrigMode, LastCol, LastRow: Word;
  Ch: Char;
  Done: Boolean;

procedure Initialize;
< Initialize the video mode, LastCol, LastRow, and the random number >
< generator. Paint the help line. >
begin
  CheckBreak:=False;           < turn off Control-C checking >
  OrigMode:=LastMode;          < Remember original video mode >
  TextMode(Lo(LastMode)+Font8x8); < use 43 or 50 lines on EGA/UGA >
  LastCol:=Lo(WindMax)+1;      < get last column, row >
  LastRow:=Hi(WindMax)+1;
  GoToXY(1, LastRow);          < put message line on screen >
  64:3
* F1 Help F2 Save F3 Open Alt+F9 Compile F9 Make Alt+F10 Local menu
```



Сообщения об ошибках во время выполнения программы

Если ваша программа вызовет ошибку во время выполнения, она завершится и выведет следующее сообщение:

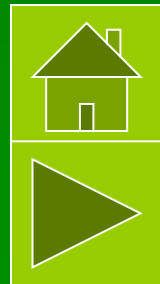
Run-time error <nnn> at <xxxx:yyyy>

где

s nnn - номер ошибки

s xxxx:yyyy - адрес ошибки

Если Вы используете BP.EXE или BPW.EXE,
вы можете также получать сообщения об ошибках DPMI.



Просмотр результатов работы

Menu-Debug-User Screen (Alt-F5)

Нажмите User Screen (экран пользователя), чтобы просмотреть в полноэкранном режиме вывод вашей программы.

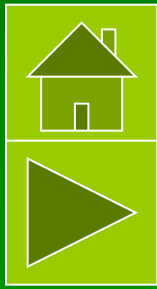
Вы можете просматривать и текстовый, и графический вывод в экране пользователя, тогда как окно вывода отображает только текстовый вывод.

Если вы предпочитаете видеть вывод вашей программы в окне Turbo Pascal, выберите команду Debug|Output.

Нажмите любую клавишу, чтобы вернуться в среду Turbo Pascal.



Дополнительные окна программы



Menu-Debug-Watch

Окно Watches отображает выражения и их значения, так что вы можете следить за тем, как ваша программа изменяет значения переменных. Вы можете использовать команду в локальном меню отладки, чтобы добавлять или удалять вахты из этого окна.

Чтобы закрыть окно, нажмите на его Close Box или выберите Menu-Window-Close.



Menu-Debug-Output

Окно Output удобно тогда, когда вы отлаживаете программу, потому что вы можете просматривать исходный текст, переменные и вывод одновременно.

В таком случае, вы можете видеть почти весь вывод программы и все еще иметь достаточно строк на экране для просмотра исходного текста и переменных.

Выберите команду Menu-Debug-User Screen, если вы хотите видеть весь вывод вашей программы в полноэкранном режиме, или если ваша программа работает с графикой.

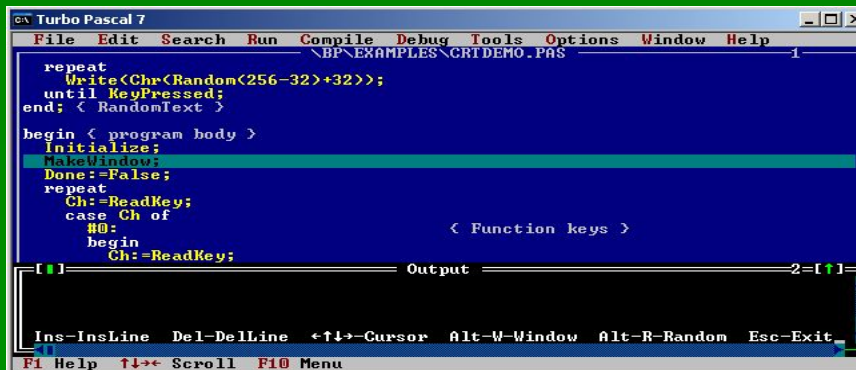
Чтобы закрыть окно, нажмите его кнопку для закрытия (Close Box) или выберите Menu-Window-Close.

Пошаговое выполнение программы

Menu-Run-Step Over (F8)

Пошаговое выполнение программы это компиляция по одному оператору (То есть нажимая на клавишу F8 построчно выполняется программа).

Данное действие можно отслеживать в дополнительном окне программы Menu-Debug-Output (Смотри содержание)



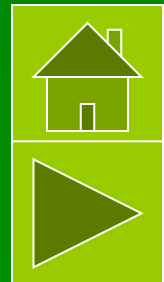
```
 Turbo Pascal 7
File Edit Search Run Compile Debug Tools Options Window Help
\BP\EXAMPLES\GRIDEMO.PAS
repeat
  Write(Chr(Random(256-32)+32));
until KeyPressed;
end; < RandomText >

begin < program body >
  Initialize;
  MakeWindow;
  Done:=False;
  repeat
    Ch:=ReadKey;
    case Ch of
      #0:                               < Function keys >
        begin
          Ch:=ReadKey;

```

Output

Ins-InsLine Del-DelLine <↑↓>-Cursor Alt-W-Window Alt-R-Random Esc-Exit
F1 Help F4++ Scroll F10 Menu



Данную обучающую презентацию
по теме: **Turbo Pascal**

сделал студент
Тольяттинского
Политехнического
Колледжа
группы В-32
Тихонов Андрей

