

УРОВНИ ОРГАНИЗАЦИИ ПРОФИЛАКТИЧЕСКОЙ ДЕЯТЕЛЬНОСТИ

Уровень образовательного учреждения

Реализация системы работ с целевыми группами.

Уровень сетевого взаимодействия

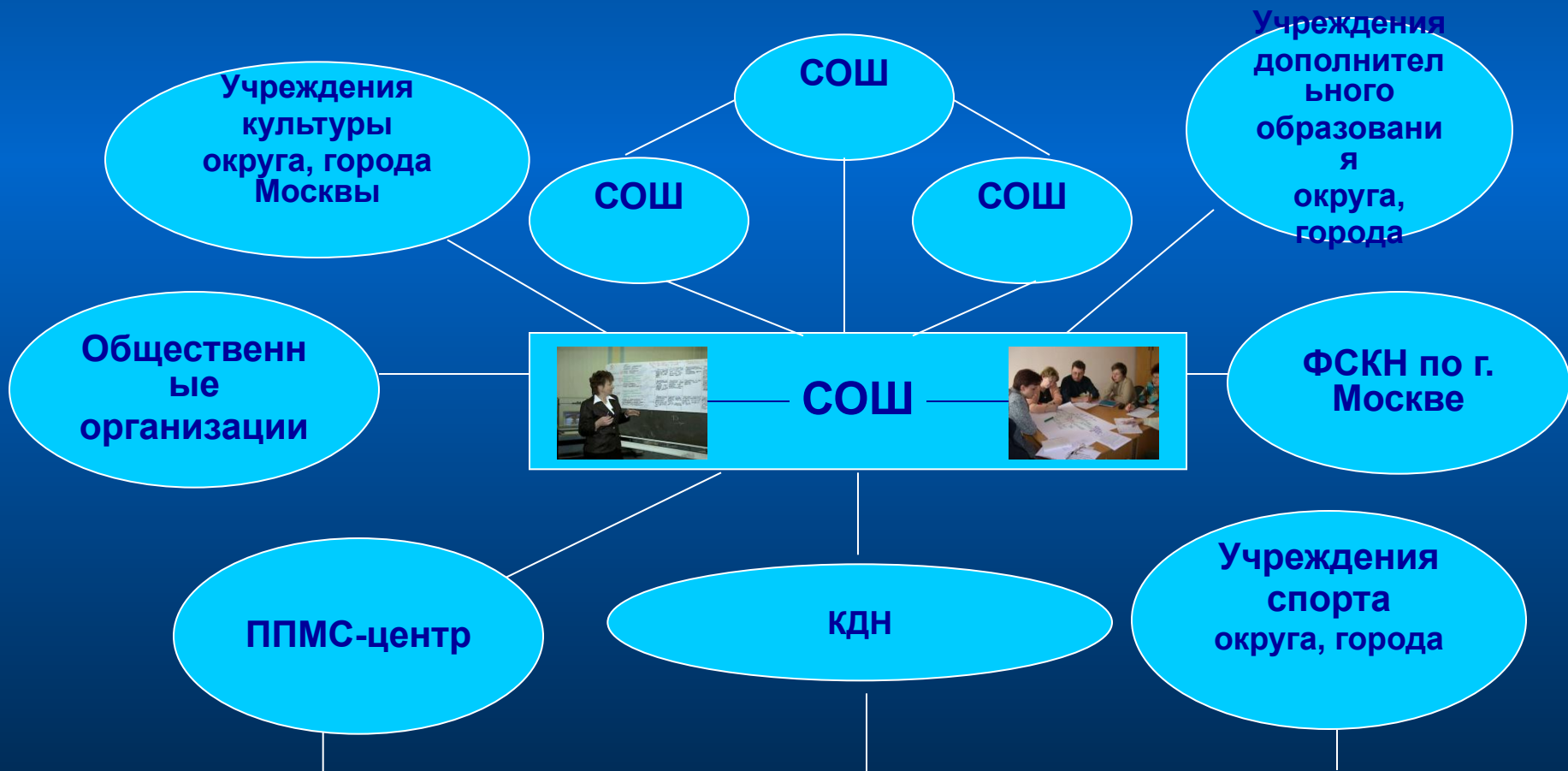
Обмен опытом между образовательными учреждениями - участниками ГЭП, окружными психологическим и научно-методическим центрами, а также Федеральным центром.

Окружной уровень

Организация системы экспертизы и знакомства с технологиями реализации профилактической работы.

Показатели организации системы профилактической деятельности образовательного учреждения

- Развитие внутреннего социального партнерства (межпрофессиональное взаимодействие).
- Построение внешнего социального партнерства (межведомственное взаимодействие).



Участники Сетевой городской экспериментальной площадки (ГЭП)

Окружные методические центры,
общеобразовательные школы,
кадетские школы
Северного,
Зеленоградского,
Северо-Восточного окружных
управлений образования
Департамента образования
г. Москвы и
иные региональные партнеры-
участники сетевой
экспериментальной площадки



Участники Сетевой городской экспериментальной площадки (ГЭП)

**В Северо-Восточном окружном управлении образования
Департамента образования г. Москвы**

в ГЭП вовлечены 5 образовательных учреждений:

**ГОУ кадетская школа № 1783 «Московский кадетский корпус Героев
Космоса»**

ГОУ Центр образования № 1446

ГОУ Центр образования № 1464

**ГОУ Центр образования «Школа полного дня» с лицейскими
классами № 1486**

ГОУ Центр образования № 1490

Участники Сетевой городской экспериментальной площадки (ГЭП)

В Северном окружном управлении образования

Департамента образования г. Москвы

в ГЭП вовлечены 9 школ:

ГОУ Специальная СОШ № 1

ГОУ СОШ № 163

ГОУ СОШ № 184

ГОУ СОШ № 208

ГОУ СОШ № 215

ГОУ СОШ № 231

ГОУ СОШ № 251

ГОУ СОШ № 596

ГОУ кадетская школа № 1702 Петровский кадетский корпус

Участники Сетевой городской экспериментальной площадки (ГЭП)

**В Зеленоградском окружном управлении образования
Департамента образования г. Москвы
в ГЭП вовлечены 3 образовательных учреждения:**

ГОУ СОШ № 638

ГОУ основная общеобразовательная школа № 1710

ГОУ Зеленоградский ППМСЦ

Организация эксперимента носит открытый характер, предполагающий включение новых субъектов:

- образовательных учреждений,
- общественных организаций,
- молодежных объединений,
- советов родительской общественности,
- научных и образовательных институтов и др.

Планируется, что в ходе эксперимента образовательные учреждения смогут подобрать партнеров для дальнейшей трансляции позитивной практики профилактической работы.

