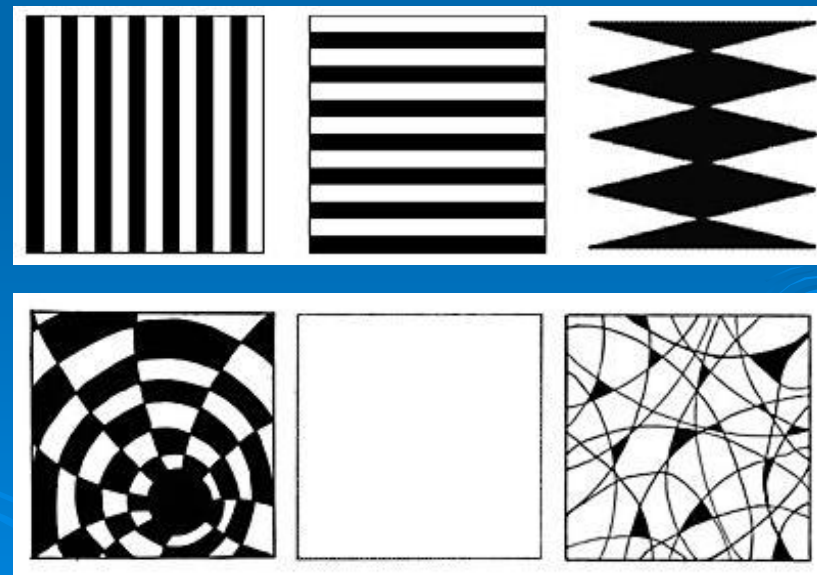


Модуль

«Женский стиль»

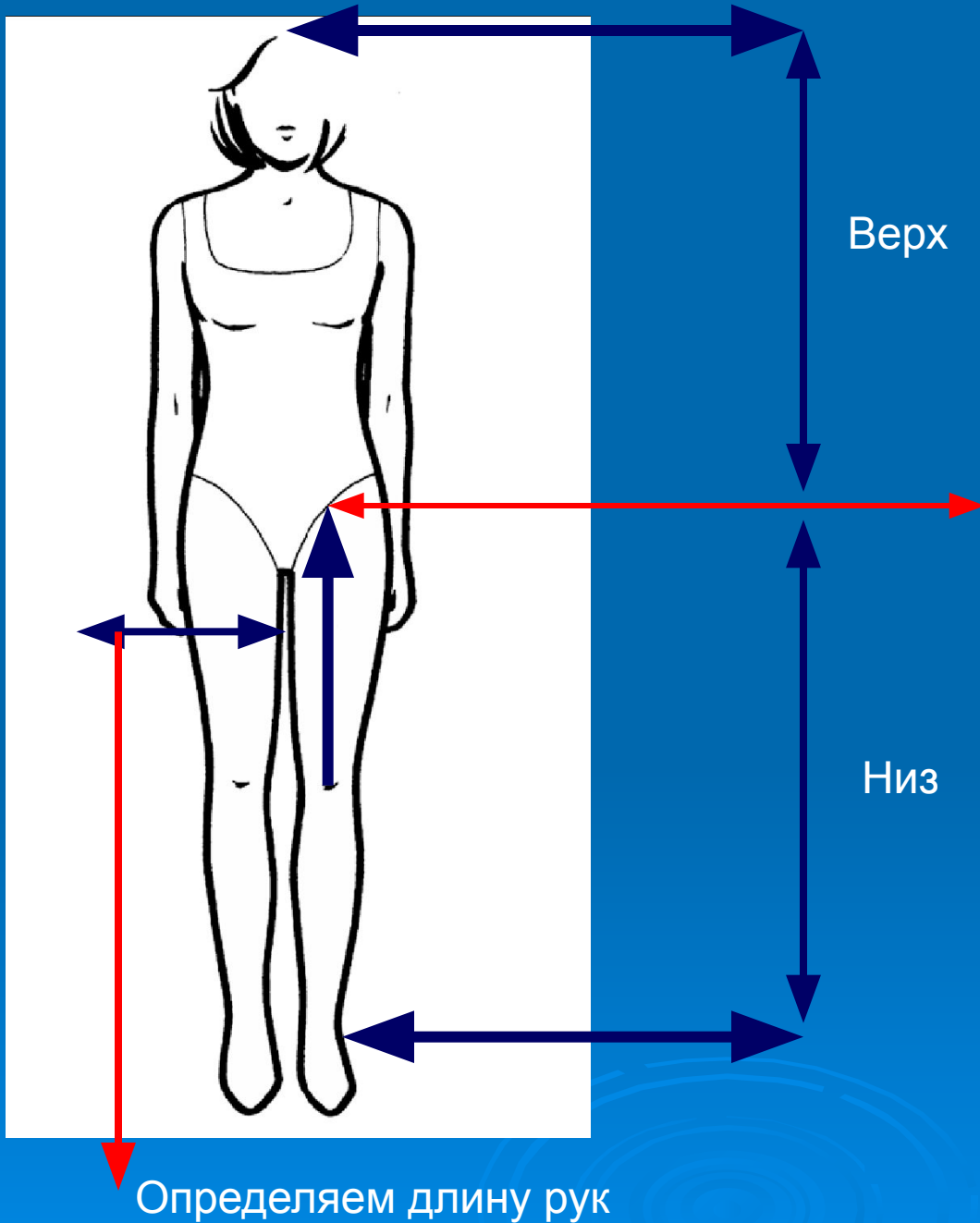
Консультация по выбору фасонов и силуэтов



Структура консультации по женскому стилю

1. Вступительная беседа: знакомство, определяем цели консультации.
2. Определяем личный стиль: работа с коллажами и анкетами.
3. Делаем замеры. Заполняем соответствующую страницу Портфолио.
4. Определяем особенности телосложения. Тип фигуры. Пропорции.
5. Определяем форму лица.
6. Рекомендации по предметам гардероба: пиджаки, жакеты, юбки, брюки, блузки, сорочки, топы, платья, трикотаж, верхняя одежда, нижнее белье, головные уборы, сумки, обувь, украшения
7. Dress cod: формальная деловая капсула, неформальная деловая капсула, свободная пятница, характеристика офиса, повседневная капсула, вечерняя капсула.

Определяем соотношение верха и низа



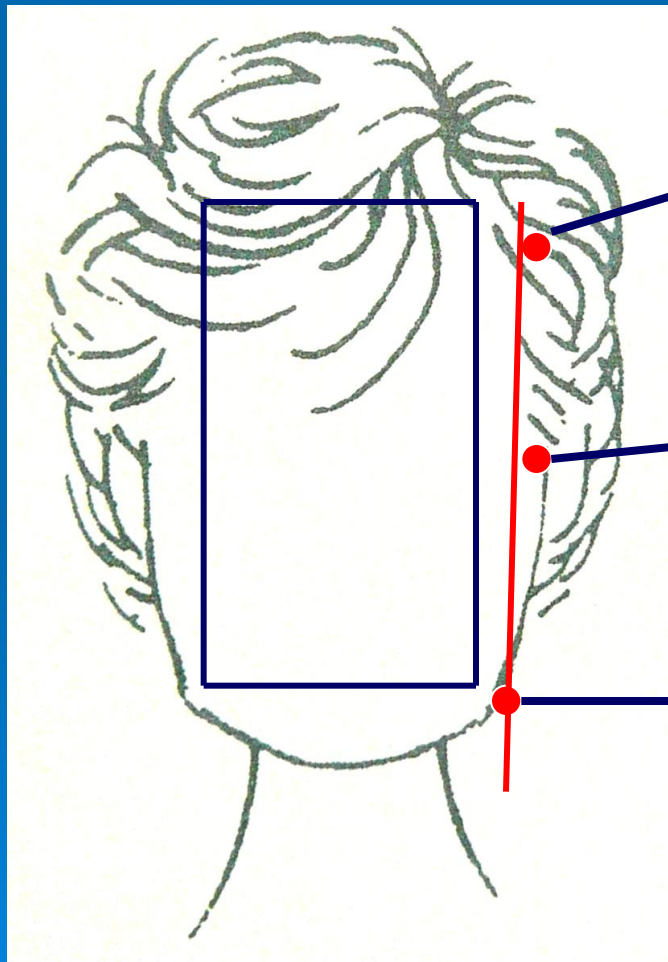
Верх

В точке сочленения торса и ног располагаем линейку параллельно полу

Низ

Определяем длину рук

Прямоугольная форма лица

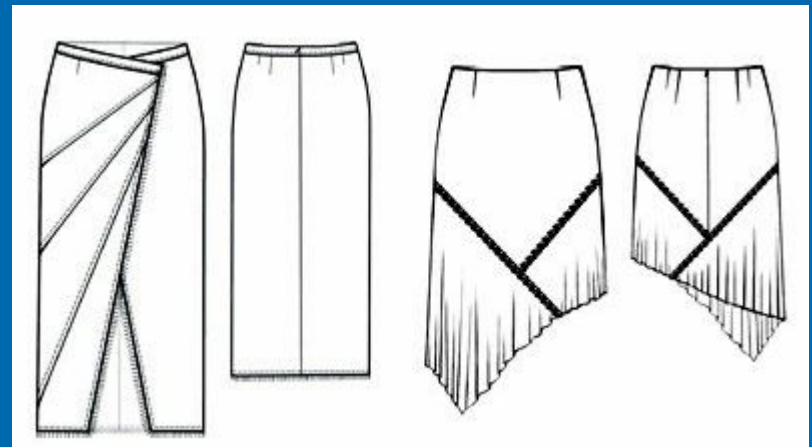


Углы лба

Выступающая
часть скул

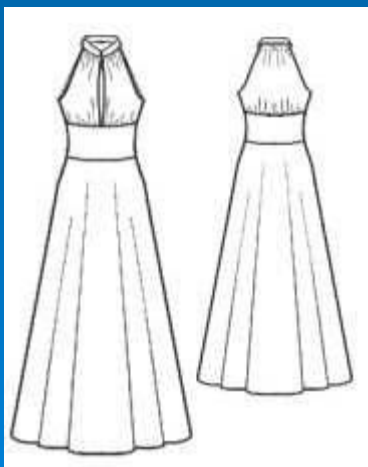
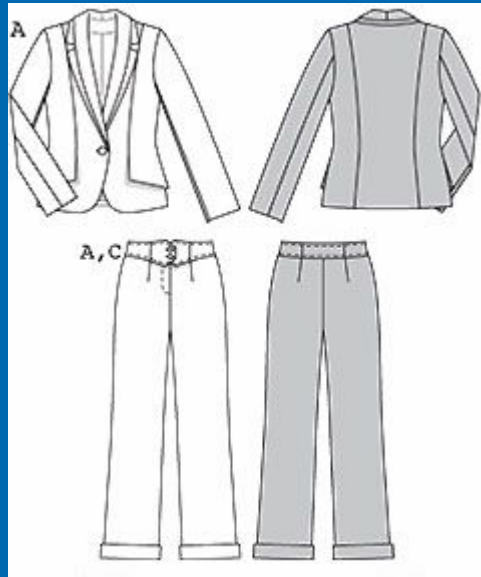
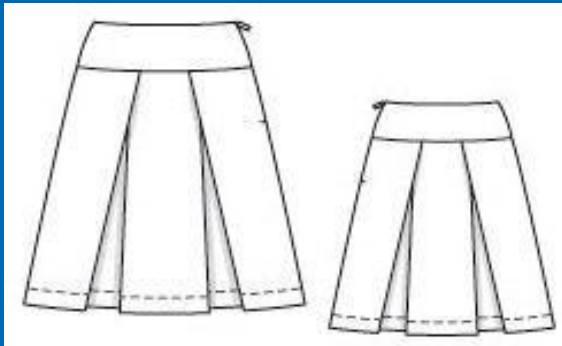
Выступающая часть
челюстной кости

Симметрия и асимметрия



Примеры асимметрии

Предметы гардероба: округлый тип фигуры



Выбор украшений



1



2



3



4



5



6



7

Слайд 74