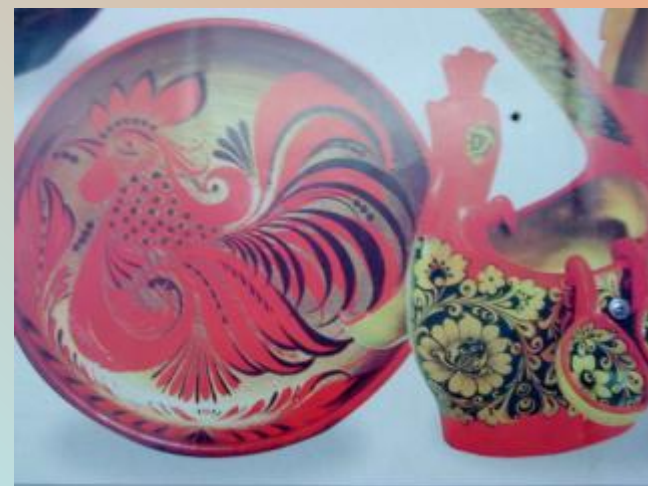


# НАРОДНЫЕ ПРОМЫСЛЫ



**Гжель**



**Хохлома**  
Учитель ИЗО  
МАОУ СОШ №11  
Тимашевска  
Кукова Наталья  
урезовна



**Жостово**



**Хохлома – красота несравненная. Мерцающее золото, пламень киновари, глубина черного фона.**

**Родина Хохломы – Нижний Новгород, здесь находится единственная в мире школа хохломской росписи. Ее адрес - город Семенов.**

**Недалеко от Москвы в деревне Гжель богатые залежи гончарных глин. 200 лет назад мастера создавали изделия из красной глины с многоцветной росписью по белому. Называлась она майолика, ее делают и сейчас. Но прославилось село другой удивительной посудой с декоративными лепными элементами, синими узорами, цветами, птицами и городами. Назвали такую роспись по названию села – гжель.**

**В другом подмосковном селе Жостово мастера расписывали металлические подносы на черном, зеленом и палевом. Основной принцип жостовского письма – его свободная манера, которая дает возможность импровизировать.**







# ЖОСТОВО

Основной принцип жостовского письма – его свободная манера, которая дает возможность импровизировать.

Плотные букеты из цветов разного размера и листьев заполняют центральную часть подноса, а края его украшает золотое кружево из мелких цветов и тонких спиральных линий.

## ПОСЛЕДОВАТЕЛЬНОСТЬ РОСПИСИ:

1. Сначала намечаются основные пятна композиции прозрачной масляной краской;
2. Затем создается эффект освещенности букета используя богатую палитру оттенков: серо-голубой, голубовато-лиловый, красно-оранжевый, зеленовато-коричневый.
3. Для большей выразительности по контуру лепестков и листьев ложатся тонкие линии-черточки, придавая им большую выразительность. Мелкие завитушки и травинки свяжут всю композицию в одно целое.
4. Прежде чем поднос засверкает, как зеркало, его несколько раз покрывают лаком и полируют.



**Обжиг**



**Заготовка формы**



**Роспись**



Букет









# Домашнее задание:

## Подготовить сообщение по темам:

- «Городецкая роспись»,
- «Хохлома»,
- «Палех»,
- «Художественное литье»,
- «Семеновская матрешка».