



Proektika

Управление пространством

Россия, 390029, г.Рязань, ул.Чкалова, 68А

Тел./факс: (4912) 98-35-55, доб. 129

8-953-748-56-48

E-mail: larkina@proektika.ru

www.proektika.ru

<http://www.proektika.ru/projects/jeweller/>

**Предложение фирмы «Проектика» по производству и
поставке торгового оборудования**

Рязань 2012



Содержание

- **Резюме производственно-коммерческой фирмы «Проектика»**
- **Продукция производственно-коммерческой фирмы «Проектика»**
- **Предложение сетевым партнерам**



Proektika

Управление пространством

1. Резюме ООО «ПКФ Проектика»

Представляем Вам фирму «**ПРОЕКТИКА**».

Форма собственности: частная

Территориальное размещение: г. Рязань, представительство в Москве.

Преимущества:

- огромный опыт работы в России и реализованные проекты в других странах;
- оптимальные цены и сроки;
- близость к Москве (180 км) позволяет оперативно реагировать на запросы клиентов и оптимизировать логистические схемы.

Опыт работы:

- продажи и продвижение товара на мебельном рынке более 10 лет;
- разработка и производство мебели более 10 лет;
- Ювелирные сети, с которыми мы работаем: «Московский ювелирный завод», «Яшма-золото», «Линии любви» (г. Кострома), ТД «Барс», «Царь Мидас» (г. Рязань и Рязанская область)» «Луара Групп» (г. Казань); сеть магазинов фирменных часов «BRAND WATCH» (г. Рязань).

Продукция: официально зарегистрированные торговые марки:

- **Доктор Мебелис®** – серия мебели для аптек <http://www.doctor-mebelis.ru>;
- **КнигАллея®** – серия мебели для книжных магазинов, <http://www.knigalleya.ru>;
- торговое оборудование для магазинов различной специфики **Проектика®**;
- серии оперативной офисной мебели «Логика», «Практика»;

Оборудование: BUSELLATO (Италия), CENISA (Испания), ALTENDORF (Германия)

Материалы:

- сертифицированные импортные и отечественные;
- комплектующие Hettich (Германия).

Система качества:

внедрена и сертифицирована система менеджмента качества (СМК) в соответствии с ГОСТ Р ИСО 9001 2008 (ISO 9001:2008). Сертификат соответствия № РОСС RU.ИС 49 К000105 от 06.05.2011 г.

География деятельности:

Продукция производственно-коммерческой фирмы «ПРОЕКТИКА» представлена в десятках регионах России: от Санкт-Петербурга и Пскова до Читы и Якутска, а также в Германии, на Украине, в Приднестровье, в Казахстане.

Услуги и сервис:

План расстановки торговой мебели (бесплатно):

- полноцветный, объемный, с развертками и видами;
- расчет занимаемой площади и емкости торгового оборудования;
- схемы движения покупательских потоков;

Доставка: оптимальные логистические схемы, обеспечивающие оперативную и качественную доставку;

Монтаж:

- опытные бригады профессиональных сборщиков осуществляют монтаж торговых площадей по всей территории РФ, ближнего и дальнего зарубежья;
- короткие сроки монтажа (от 1 до 5 дней в зависимости от площади).

Работая с нашей компанией, Вы получаете надежного, опытного, экономически выгодного поставщика с высокими производственными мощностями, гарантирующего качественную продукцию, отработанные логистические схемы и возможность монтажа в любой точке России!

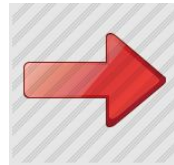
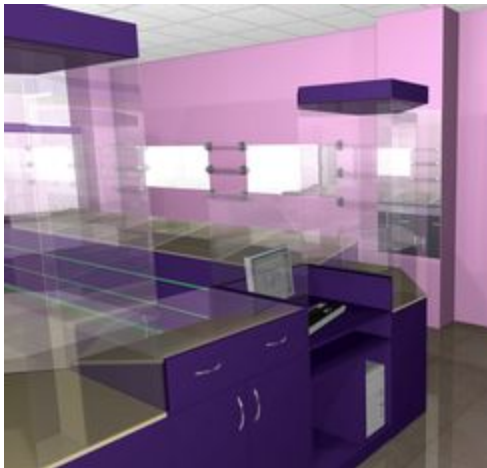
1. Резюме ООО «ПКФ Проектика»»





Proektika
Управление пространством

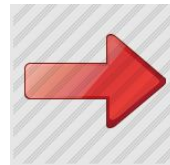
**От 3D-плана до воплощения
Магазин «Самоцветы», ТД «Барс», Рязань**





Proektika
Управление пространством

От 3D-плана до воплощения
Магазин «Яшма-золото», Коломна





Proektika
Управление пространством

специализированное торговое оборудование
для ювелирных магазинов

<http://www.proektika.ru/comobject/jeweller/>

**Торговая мебель для ювелирных магазинов
и салонов Проектика ®**





Proektika
Управление пространством

специализированное торговое оборудование
для ювелирных магазинов

<http://www.proektika.ru/comobject/jeweller/>

**Торговая мебель для ювелирных магазинов
и салонов Проектика ®**



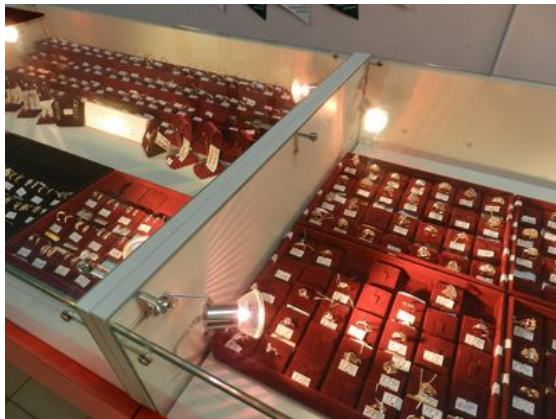


Proektika
Управление пространством

специализированное торговое оборудование
для ювелирных магазинов

<http://www.proektika.ru/comobject/jeweller/>

**Торговая мебель для ювелирных магазинов
и салонов Проектика ®**





Proektika

Управление пространством

Предложение сотрудничества сетевым партнерам

1. Разработка индивидуальной серии торгового оборудования с учетом элементов фирменного стиля и потребностей;
2. Обновление старого торгового оборудования с сохранением фирменного стиля или доукомплектация существующего торгового оборудования;
3. Оптимальные объективные цены;
4. Проект торговых площадей с учетом индивидуальной специфики партнера и требований мерчандайзинга;
5. Эксклюзивные сроки поставки;
6. Монтаж в короткие сроки.