






Эффективность освоения Ленской золотоносной провинции

Сергей Васильев
Генеральный директор
ОАО «Высочайший»
(GV Gold)

КАРТА
лицензионных объектов
Ленского золотоносного района

Масштаб 1 : 500 000

-  Эксплуатация
-  Строительство
-  Консервация



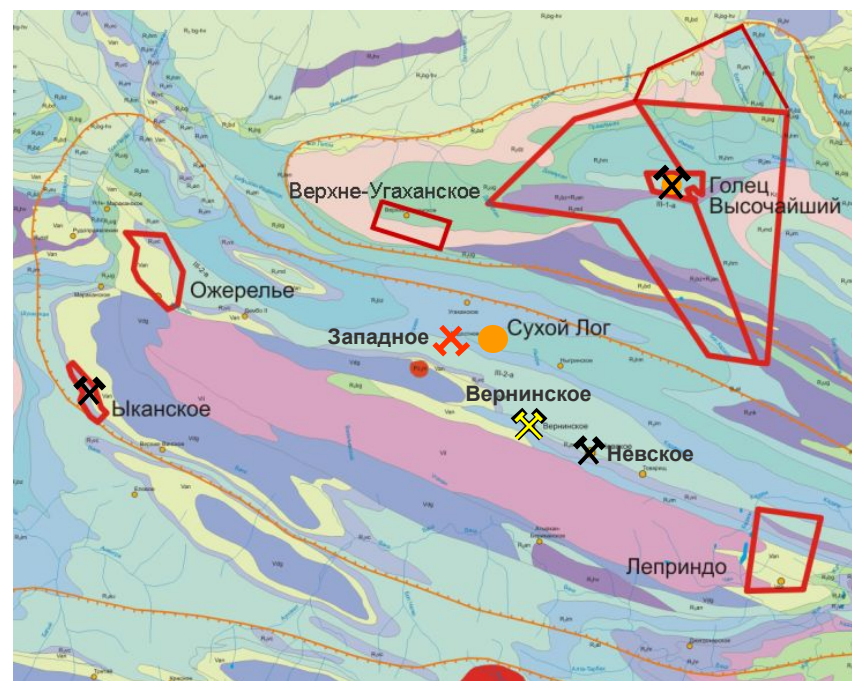
Развитие минерально-сырьевой базы и добывающей индустрии – составная часть успешной социально-экономической политики любого региона России.

Ленская золотоносная провинция занимает 1 место в РФ по разведанным запасам рудного золота - более 2 тыс. тонн.

Добычей рудного золота в промышленных масштабах занимаются только две компании с производством порядка 5 тонн.

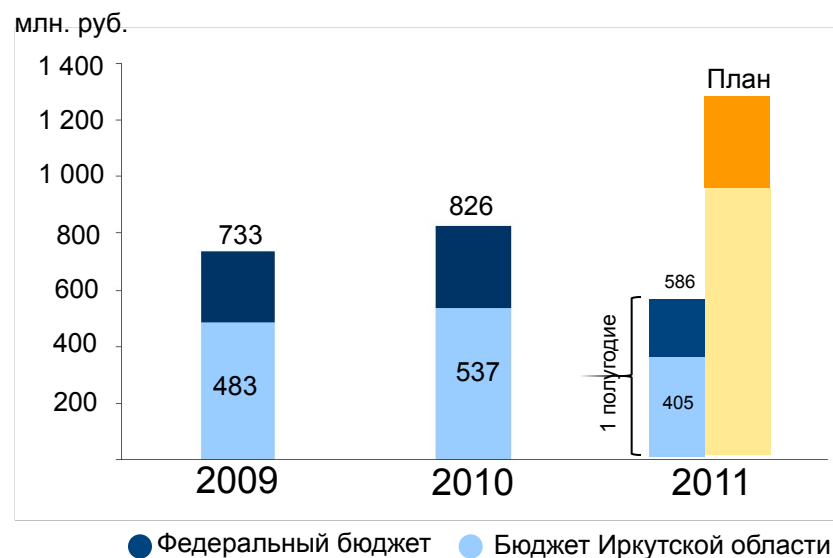
- 9 лицензий общей площадью **500 кв. км.**
- Запасы более **100 т** золота, ресурсы более **120 т.**
- 4 золотодобывающие фабрики общей производительностью около **5 млн. т** руды в год.
- Объем добычи более **4 т** золота в год.
- Планы по развитию и наращиванию перерабатывающих мощностей до **10 т** золота в год.

Лицензии



- Крупнейший налогоплательщик Бодайбинского района.
- Непрерывный рост налоговых отчислений.
- Первое полугодие 2011 года - перечислено в федеральный и региональный бюджеты более 500 млн. рублей.
- 2011 год – перечисление в бюджет всех уровней 1,3 млрд. руб., в т.ч. в бюджет Иркутской области 1 млрд. руб.

Планируемые отчисления в бюджет в 2011 году



- Охрана труда и экологии на предприятии.
- Социальные инициативы.
- Подготовка профессиональных специалистов из числа местного населения (собственный УКК - более 20 специальностей).
- Договора социально-экономического партнерства (содержание школ, помощь ветеранам, социальным учреждениям и православному приходу).



Часовня Святой Варвары (святой покровительницы и защитницы горняков), построенная на ГОКе «Высочайший»



Три года подряд (2008-2010 гг.) ОАО «Высочайший» (GV Gold) получает престижную награду за вклад в социально-экономическое развитие Иркутской области

- Невовлеченность в хозяйственный оборот запасов самого крупного Сухоложского месторождения.
- Слабость инфраструктуры:
 - Дефицит энерго мощностей;
 - Транспортная проблема.
- Низкая эффективность освоения имеющихся лицензионных площадей.

- Запасы месторождения составляют более 2500 тонн золота.*
- Доходы от реализации проекта - 30 млрд. долл.*
- Доходы бюджета – более 2,5 млрд. долл.*
- Судьба месторождения - в руках федерального центра.
- В 30 км от Сухого Лога созданы и эффективно эксплуатируются мощности в 5 млн.тонн руды в год.

* Согласно «Укрупненному ТЭО промышленного освоения золоторудного м. Сухой Лог», ЦНИГРИ, 2008 г.



Компания готова принять участие в разработке м. Сухой Лог, используя свой опыт, ресурсы и имеющиеся мощности

- Бодайбинский район инфраструктурно недостаточно развит.
- Логистические трудности – 4-5 месяцев в году район отрезан от Большой земли.
- Отсутствие свободных энерго мощностей и сезонная энергодефицитность мешает развитию предприятий.
- Реализация Федеральных программ развития энергетики - 2016 год.

Снижение эффективности работы и налоговой составляющей

Сырье

- Ужесточить контроль со стороны Правительства Иркутской области и надзорных органов над неэффективными собственниками.
- Принять решение по освоению Сухого Лога.

Инфраструктура

- Разрешить коллизию между энергодостаточностью района в летний период и действующим запретом на сезонное увеличение продажи электроэнергии потребителям.
- Вернуть инвестиционную составляющую к тарифам на электроэнергию, аккумулируя денежные средства в инвестфонде, подконтрольном областным властям.



Сильная компания – сильный регион!

Спасибо за внимание.