



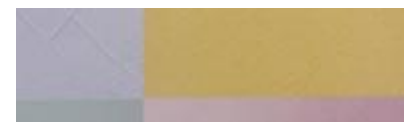
**Лессирующие
покрытия для стен**



**Шпатлевочные
техники**



**Эффект-лессирующие
покрытия**



**Декоративные
штукатурки**



**Многоцветные
(мультиколор)
декоративные покрытия**



**Декоративная техника
по обоям**





Материал для основы

Caparol Putzgrund белый
Кварцевая грунтовка на дисперсионной основе
Техническая информация № 659

Материал для заключительного покрытия

Caparol Deco-Lasur
Степень глянца: матовый
Цветовой тон: 3D Lavendel 35
Техническая информация № 550

Техника выполнения:

Наносится на подготовленную основу кистью, крестовыми движениями. Спустя несколько минут заглаживается мягкой щеткой.

Основные технические характеристики:

Стойкая к мытью, легко исправим
погодостойка.

Оптические особенности покрытия:

Deco-Lasur полупрозрачна, вследствие чего при нанесении цвет основы «просвечивается» сквозь финишное покрытие.



Материал для основы

Caparol Putzgrund белый
Кварцевая грунтовка на дисперсионной основе
Техническая информация № 659

Материал для заключительного покрытия

Caparol Deco-Lasur
Степень глянца: матовый
Цветовой тон: 3D Lavendel 115
Техническая информация № 550

Техника выполнения:

Наносится на подготовленную основу кистью, крестовыми движениями. Спустя несколько минут заглаживается мягкой щеткой.

Основные технические характеристики:

Стойкая к мытью, легко исправим
погодостойка.

Оптические особенности покрытия:

Deco-Lasur полупрозрачна, вследствие чего при нанесении цвет основы «просвечивается» сквозь финишное покрытие.



Материал для основы

Caparol Putzgrund белый
Кварцевая грунтовка на дисперсионной основе
Техническая информация № 659

Материал для заключительного покрытия

Caparol Deco-Lasur
Степень глянца: матовый
Цветовой тон: 3D Onix 180
Техническая информация № 550

Техника выполнения:

Наносится на подготовленную основу кистью, крестовыми движениями. Спустя несколько минут заглаживается мягкой щеткой.

Основные технические характеристики:

Стойкая к мытью, легко исправим
погодостойка.

Оптические особенности покрытия:

Deco-Lasur полупрозрачна, вследствие чего при нанесении цвет основы «просвечивается» сквозь финишное покрытие.





Материал для основы

Caparol Streichputz белый
Мелкозернистая декоративная штукатурка на дисперсионной основе
ТИ № 120

Материал для заключительного покрытия

Caparol Deco-Lasur
Цветовой тон: 3D Marin 55
Степень матовости: матовый
ТИ № 550

Техника выполнения:

Наносится на подготовленную основу кистью, крестовыми движениями. Спустя несколько минут заглаживается мягкой щеткой.

Основные технические характеристики:

Стойкая к мытью, легко исправима, погодостойка.

Оптические особенности покрытия:

Deco-Lasur полупрозрачна, вследствие чего при нанесении цвет основы «просвечивается» сквозь финишное покрытие.



Материал для основы

Caparol Streichputz белый
Мелкозернистая декоративная штукатурка на дисперсионной основе
ТИ № 120

Материал для заключительного покрытия

Caparol Deco-Lasur
Цветовой тон:
3D Hell-weiss + 3%Perlatec Silber
Степень матовости: глянцевый
ТИ № 550

Техника выполнения:

Наносится на подготовленную основу кистью, крестовыми движениями. Спустя несколько минут заглаживается мягкой щеткой.

Основные технические характеристики:

Стойкая к мытью, легко исправима, погодостойка.

Оптические особенности покрытия:

Deco-Lasur полупрозрачна, вследствие чего при нанесении цвет основы «просвечивается» сквозь финишное покрытие.





Материал для основы

Caparol Streichputz белый
Мелкозернистая декоративная штукатурка на дисперсионной основе
ТИ № 120

Материал для заключительного покрытия

Caparol Deco-Lasur
Цветовой тон: 3D Oase 135
Степень матовости: матовый
ТИ № 550

Техника выполнения:

Наносится на подготовленную основу кистью, крестовыми движениями. Спустя несколько минут заглаживается мягкой щеткой.

Основные технические характеристики:

Стойкая к мытью, легко исправима, погодостойка.

Оптические особенности покрытия:

Deco-Lasur полупрозрачна, вследствие чего при нанесении цвет основы «просвечивается» сквозь финишное покрытие.



Sylitol-Minera и Antik Lasur Лессировки



Материал для основы

Sylitol-Minera белый
Кварцевая грунтовка на силикатной основе
Степень глянца: матовый
ТИ № 193

Материал для заключительного покрытия

Sylitol Antik-Lasur, колерованная Sylitol-Finish в тон 3D-Curry 110
Соотн. 0,25л на 5,0л Antik Lasur
Степень глянца: матовый
ТИ № 193 + 195

Техника выполнения:

Наносится на подготовленную основу кистью, крестовыми движениями. Спустя несколько минут заглаживается мягкой щеткой.

Основные технические характеристики:

Стойкая к мытью, легко исправима, погодостойка, перекрывает трещины, высокая паропроницаемость.

Оптические особенности покрытия:

Sylitol Antik-Lasur полупрозрачна, вследствие чего при нанесении цвет основы «просвечивается» сквозь финишное покрытие.



Sylitol-Minera и Antik Lasur Лессировки



Материал для основы

Sylitol-Minera белый
Кварцевый грунт на силикатной основе
Степень глянца: матовый
ТИ № 193

Материал для заключительного покрытия

Sylitol Antik-Lasur
Цветовой тон: 3D Korall 15
Тонирован с Sylitol-Finish:
с расходом 0,25л на 5,0л Antik Lasur
Степень глянца: матовый
ТИ № 193 + 195

Техника выполнения:

Наносится на подготовленную основу кистью, крестовыми движениями. Спустя несколько минут заглаживается мягкой щеткой.

Основные технические характеристики:

Стойкая к мытью, легко исправима, погодостойка, перекрывает трещины, высокая паропроницаемость.

Оптические особенности покрытия:

Sylitol Antik-Lasur полупрозрачна, вследствие чего при нанесении цвет основы «просвечивается» сквозь финишное покрытие.





Sylitol-Minera и Antik Lasur Лессировки



Материал для основы

Sylitol-Minera белый
Кварцевый грунт на силикатной основе
Степень глянца: матовый
ТИ № 193

Материал для заключительного покрытия

Sylitol Antik-Lasur
Цветовой тон: 3D Cameo 125
Тонирован с Sylitol-Volltonfarben: Oxidrot und Oxydorange смешанными 1:1 с расходом 0,25л на 1м²,
5,0л Antik Lasur
Степень глянца: матовый
ТИ № 193 + 195

Техника выполнения:

Наносится на подготовленную основу кистью, крестовыми движениями. Спустя несколько минут заглаживается мягкой щеткой.

Основные технические характеристики:

Стойкая к мытью, легко исправима, погодостойка, перекрывает трещины, высокая паропроницаемость.

Оптические особенности покрытия:

Sylitol Antik-Lasur полупрозрачна, вследствие чего при нанесении цвета основы «просвечивается» сквозь финишное покрытие.



Материал для основы

Гладкое основание, бордюр 08.03
Caparol Putzgrund белый
Кварцевая грунтовка на дисперсионной основе
Техническая информация № 659

Материал для заключительного покрытия

Capadecor Arte-Lasur
Цветовой тон: 3D Agave 120
Степень глянца: шелковистоматовый
ТИ № 859

Техника выполнения:

Наносится на подготовленную основу кистью, крестовыми движениями. Спустя несколько минут заглаживается мягкой щеткой.

Основные технические характеристики:

Стойкая к мытью, легко исправима, погодостойка, перекрывает трещины, высокая паропроницаемость.

Оптические особенности покрытия:

Arte-Lasur полупрозрачна, вследствие чего при нанесении цвет основы «просвечивается» сквозь финишное покрытие. Белые нерастворимые частицы при колеровке сохраняют белый цвет и при нанесении создают интересный оптический эффект.



Материал для основы

Caparol Putzgrund белый
Кварцевая грунтовка на дисперсионной основе
Техническая информация № 659

Материал для заключительного покрытия

Capadecor Arte-Lasur
Цветовой тон: 3D Amethyst 105
Степень глянца: шелковистоматовый
ТИ № 859

Техника выполнения:

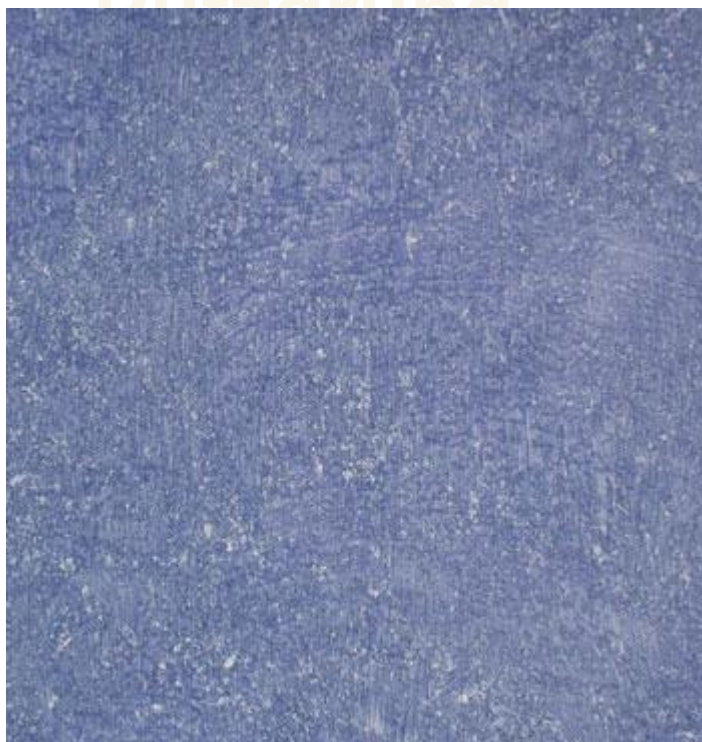
Наносится на подготовленную основу кистью, крестовыми движениями. Спустя несколько минут заглаживается мягкой щеткой.

Основные технические характеристики:

Стойкая к мытью, легко исправима, погодостойка, перекрывает трещины, высокая паропроницаемость.

Оптические особенности покрытия:

Arte-Lasur полупрозрачна, вследствие чего при нанесении цвет основы «просвечивается» сквозь финишное покрытие. Белые нерастворимые частицы при колеровке сохраняют белый цвет и при нанесении создают интересный оптический эффект.



Материал для основы

Caparol Putzgrund белый
Кварцевая грунтовка на дисперсионной основе
Техническая информация № 659

Материал для заключительного покрытия

Capadecor Arte-Lasur
Цветовой тон: 3D Lavendel 175
Степень глянца: шелковистоматовый
ТИ № 859

Техника выполнения:

Наносится на подготовленную основу кистью, крестовыми движениями. Спустя несколько минут заглаживается мягкой щеткой.

Основные технические характеристики:

Стойкая к мытью, легко исправима, погодостойка, перекрывает трещины, высокая паропроницаемость.

Оптические особенности покрытия:

Arte-Lasur полупрозрачна, вследствие чего при нанесении цвет основы «просвечивается» сквозь финишное покрытие. Белые нерастворимые частицы при колеровке сохраняют белый цвет и при нанесении создают интересный оптический эффект.



Материал для основы

Caparol Putzgrund белый
Кварцевая грунтовка на дисперсионной основе
Техническая информация № 659

Материал для заключительного покрытия

Capadecor Arte-Lasur
Цветовой тон: 3D Lachs 110
Степень глянца: шелковистоматовый
ТИ № 859

Техника выполнения:

Наносится на подготовленную основу кистью, крестовыми движениями. Спустя несколько минут заглаживается мягкой щеткой.

Основные технические характеристики:

Стойкая к мытью, легко исправима, погодостойка, перекрывает трещины, высокая паропроницаемость.

Оптические особенности покрытия:

Arte-Lasur полупрозрачна, вследствие чего при нанесении цвет основы «просвечивается» сквозь финишное покрытие. Белые нерастворимые частицы при колеровке сохраняют белый цвет и при нанесении создают интересный оптический эффект.



Материал для основы

Caparol Putzgrund белый
Кварцевая грунтовка на дисперсионной основе
Техническая информация № 659

Материал для заключительного покрытия

Capadecor Arte-Lasur
Цветовой тон: 3D Aquarell 95
Capadecor Arte-Lasur
Цветовой тон: 3D Laser 90
Степень глянца: шелковистоматовый
ТИ № 859

Техника выполнения:

Наносится на подготовленную основу кистью, крестовыми движениями. Спустя несколько минут заглаживается мягкой щеткой.

Основные технические характеристики:

Стойкая к мытью, легко исправима, погодостойка, перекрывает трещины, высокая паропроницаемость.

Оптические особенности покрытия:

Arte-Lasur полупрозрачна, вследствие чего при нанесении цвет основы «просвечивается» сквозь финишное покрытие. Белые нерастворимые частицы при колеровке сохраняют белый цвет и при нанесении создают интересный оптический эффект.



Материал для основы

Caparol Indeko-plus
Глубоко-матовая краска на дисперсионной основе
Цветовой тон: 3D Curry 75

Материал для заключительного покрытия

Capadecor Arte-Lasur
Цветовой тон: неколерованный + 2% Perlatic gold
Степень глянца: шелковистоматовый
ТИ № 859

Техника выполнения:

Наносится на подготовленную основу кистью, крестовыми движениями. Спустя несколько минут заглаживается мягкой щеткой.

Основные технические характеристики:

Стойкая к мытью, легко исправима, погодостойка, перекрывает трещины, высокая паропроницаемость.

Оптические особенности покрытия:

Arte-Lasur полупрозрачна, вследствие чего при нанесении цвет основы «просвечивается» сквозь финишное покрытие. Белые нерастворимые частицы при колеровке сохраняют белый цвет и при нанесении создают интересный оптический эффект.



Arte-Lasur по CapaSilan

Лессировки



Материал для основы

Caparol CapaSilan
Глубоко-матовая краска на силиконовой основе
Цветовой тон: белый

Материал для заключительного покрытия

Capadecor Arte-Lasur
Цветовой тон: 3D Aprico 90
Степень глянца: шелковисто-матовый
ТИ № 859

Техника выполнения:

Наносится на подготовленную основу кистью, крестовыми движениями. Спустя несколько минут заглаживается мягкой щеткой.

Основные технические характеристики:

Стойкая к мытью, легко исправима, погодостойка, перекрывает трещины, высокая паропроницаемость.

Оптические особенности покрытия:

Arte-Lasur полупрозрачна, вследствие чего при нанесении цвет основы «просвечивается» сквозь финишное покрытие. Белые нерастворимые частицы при колеровке сохраняют белый цвет и при нанесении создают интересный оптический эффект.



Материал для основы

Caparol CapaSilan
Глубоко-матовая краска на силиконовой основе
Цветовой тон: белый

Материал для заключительного покрытия

Capadecor Arte-Lasur
Цветовой тон: 3D Jade 85
Степень глянца: шелковисто-матовый
ТИ № 859

Техника выполнения:

Наносится на подготовленную основу кистью, крестовыми движениями. Спустя несколько минут заглаживается мягкой щеткой.

Основные технические характеристики:

Стойкая к мытью, легко исправима, погодостойка, перекрывает трещины, высокая паропроницаемость.

Оптические особенности покрытия:

Arte-Lasur полупрозрачна, вследствие чего при нанесении цвет основы «просвечивается» сквозь финишное покрытие. Белые нерастворимые частицы при колеровке сохраняют белый цвет и при нанесении создают интересный оптический эффект.



Материал для основы

Caparol CapaSilan
Глубоко-матовая краска на силиконовой основе
Цветовой тон: белый

Материал для заключительного покрытия

Capadecor Arte-Lasur
Цветовой тон: 3D Grau 25 + 3% Perlatic Silber
Степень глянца: шелковисто-матовый
ТИ № 859

Техника выполнения:

Наносится на подготовленную основу кистью, крестовыми движениями. Спустя несколько минут заглаживается мягкой щеткой.

Основные технические характеристики:

Стойкая к мытью, легко исправима, погодостойка, перекрывает трещины, высокая паропроницаемость.

Оптические особенности покрытия:

Arte-Lasur полупрозрачна, вследствие чего при нанесении цвет основы «просвечивается» сквозь финишное покрытие. Белые нерастворимые частицы при колеровке сохраняют белый цвет и при нанесении создают интересный оптический эффект.



Материал для основы

Caparol CapaSilan
Глубоко-матовая краска на силиконовой основе
Цветовой тон: белый

Материал для заключительного покрытия

1-й слой: Capadecor Arte-Lasur
Цветовой тон: 3D Herba 45
2-й слой: Capadecor Arte-Lasur
Цветовой тон: 3D Oase 115
Степень глянца: шелковисто-матовый
ТИ № 859

Техника выполнения:

Наносится на подготовленную основу кистью, крестовыми движениями. Спустя несколько минут заглаживается мягкой щеткой.

Основные технические характеристики:

Стойкая к мытью, легко исправима, погодостойка, перекрывает трещины, высокая паропроницаемость.

Оптические особенности покрытия:

Arte-Lasur полупрозрачна, вследствие чего при нанесении цвет основы «просвечивается» сквозь финишное покрытие. Белые нерастворимые частицы при колеровке сохраняют белый цвет и при нанесении создают интересный оптический эффект.



Материал для основы

Caparol Samtex 7
Латексная краска
Цветовой тон: 3D Grau 15

Материал для заключительного покрытия

1-й слой: Caparol Alucryl
Латексная краска с металлическим блеском
Цветовой тон: 3D Alucryl 25
2-й слой: Capadecor Arte-Lasur
Цветовой тон: неколерованная
ТИ № 102 + 859

Техника выполнения:

Наносится на подготовленную основу кистью, крестовыми движениями. Спустя несколько минут заглаживается мягкой щеткой.

Основные технические характеристики:

Стойкая к мытью, легко исправима, погодостойка, перекрывает трещины, высокая паропроницаемость.

Оптические особенности покрытия:

Arte-Lasur полупрозрачна, вследствие чего при нанесении цвет основы «просвечивается» сквозь финишное покрытие. Белые нерастворимые частицы при колеровке сохраняют белый цвет и при нанесении создают интересный оптический эффект. Металлический блеск Alucryl придает поверхности особый вид.





Материал для основы

Caparol Samtex 7
Латексная краска
Цветовой тон: 3D Grau 15

Материал для заключительного покрытия

1-й слой: Caparol Alucryl
Латексная краска с металлическим блеском
Цветовой тон: 3D Alucryl 45
2-й слой: Capadecor Arte-Lasur
Цветовой тон: 3D Coelin 70
ТИ № 102 + 859

Техника выполнения:

Наносится на подготовленную основу кистью, крестовыми движениями. Спустя несколько минут заглаживается мягкой щеткой.

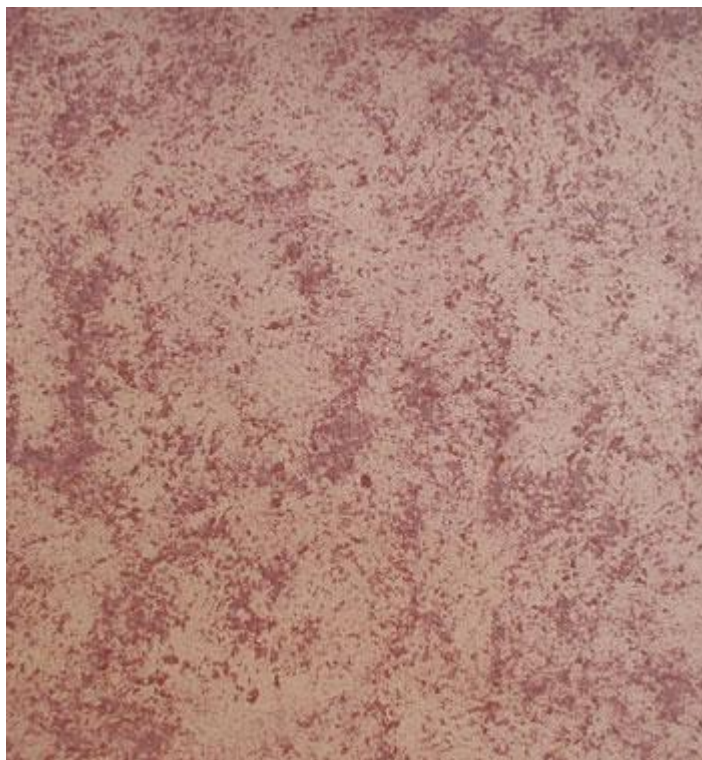
Основные технические характеристики:

Стойкая к мытью, легко исправима, погодостойка, перекрывает трещины, высокая паропроницаемость.

Оптические особенности покрытия:

Arte-Lasur полупрозрачна, вследствие чего при нанесении цвет основы «просвечивается» сквозь финишное покрытие. Белые нерастворимые частицы при колеровке сохраняют белый цвет и при нанесении создают интересный оптический эффект. Металлический блеск Alucryl придает поверхности особый вид.





Материал для основы

Caparol Indeko-plus
Глубоко-матовая краска на дисперсионной основе
Цветовой тон: 3D Siena 105

Материал для заключительного покрытия

Capadecor Arte-Lasur Color
Цветовой тон: Ferrara + 3% Perlatec silber
Степень глянца: шелковистоматовый
ТИ № 859 + 770

Техника выполнения:

Наносится на подготовленную основу кистью, крестовыми движениями. Спустя несколько минут заглаживается мягкой щеткой.

Основные технические характеристики:

Стойкая к мытью, легко исправима, погодостойка, перекрывает трещины, высокая паропроницаемость.

Оптические особенности покрытия:

Arte-Lasur полупрозрачна, вследствие чего при нанесении цвет основы «просвечивается» сквозь финишное покрытие. Цветные нерастворимые частицы при нанесении создают интересный оптический эффект.



Материал для основы

Caparol Indeko-plus
Глубоко-матовая краска на дисперсионной основе
Цветовой тон: 3D Korall 125

Материал для заключительного покрытия

Capadecor Arte-Lasur Color
Цветовой тон: Ferrara + 3% Periatec silber
Степень глянца: шелковисто-матовый
ТИ № 859 + 770

Техника выполнения:

Наносится на подготовленную основу кистью, крестовыми движениями. Спустя несколько минут заглаживается мягкой щеткой.

Основные технические характеристики:

Стойкая к мытью, легко исправима, погодостойка, перекрывает трещины, высокая паропроницаемость.

Оптические особенности покрытия:

Arte-Lasur полупрозрачна, вследствие чего при нанесении цвет основы «просвечивается» сквозь финишное покрытие. Цветные нерастворимые частицы при нанесении создают интересный оптический эффект.





Материал для основы

Caparol Indeko-plus
Глубоко-матовая краска на дисперсионной основе
Цветовой тон: 3D Marin 40

Материал для заключительного покрытия

Capadecor Arte-Lasur Color
Цветовой тон: Livorno + 3% Periatec silber
Степень глянца: шелковисто-матовый
ТИ № 859 + 770

Техника выполнения:

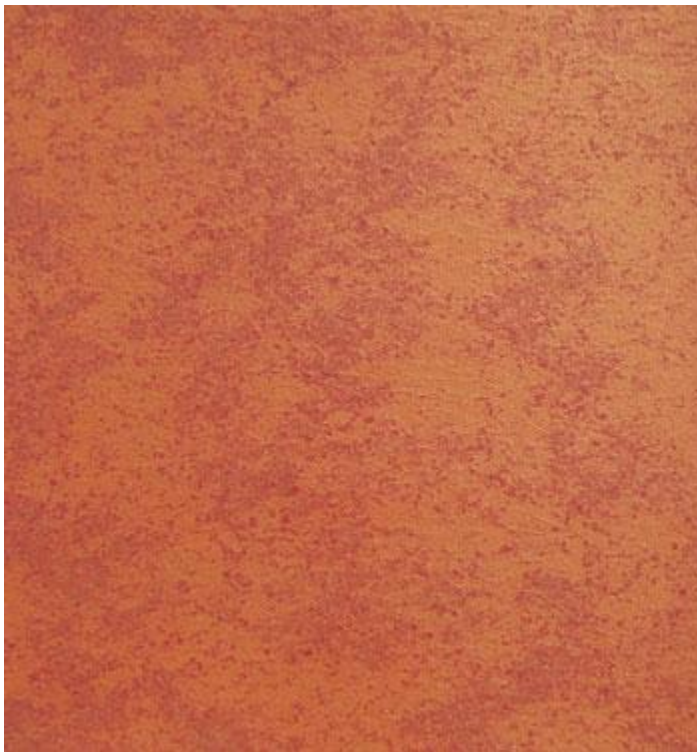
Наносится на подготовленную основу кистью, крестовыми движениями. Спустя несколько минут заглаживается мягкой щеткой.

Основные технические характеристики:

Стойкая к мытью, легко исправима, погодостойка, перекрывает трещины, высокая паропроницаемость.

Оптические особенности покрытия:

Arte-Lasur полупрозрачна, вследствие чего при нанесении цвета основы «просвечивается» сквозь финишное покрытие. Цветные нерастворимые частицы при нанесении создают интересный оптический эффект.



Материал для основы

Caparol Indeko-plus
Глубоко-матовая краска на дисперсионной основе
Цветовой тон: 3D Aprico 125

Материал для заключительного покрытия

Capadecor Arte-Lasur Color
Цветовой тон: Grosseto + 2% Perlatic silber
Степень глянца: шелковисто-матовый
ТИ № 859 + 770

Техника выполнения:

Наносится на подготовленную основу кистью, крестовыми движениями. Спустя несколько минут заглаживается мягкой щеткой.

Основные технические характеристики:

Стойкая к мытью, легко исправима, погодостойка, перекрывает трещины, высокая паропроницаемость.

Оптические особенности покрытия:

Arte-Lasur полупрозрачна, вследствие чего при нанесении цвет основы «просвечивается» сквозь финишное покрытие. Цветные нерастворимые частицы при нанесении создают интересный оптический эффект.





Capafloc-Putz

MultiColor



Материал для основы

Caparol Putzgrund белый
Кварцевая грунтовка на дисперсионной основе
Техническая информация № 659

Материал для заключительного покрытия

Capafloc-Putz дизайн Sierra
Степень глянца: матовый
ТИ № 867

Техника выполнения:

Наносится распылением или кельмой

Основные технические характеристики:

Стойкая к мытью и истиранию, легко исправима, погодостойка, перекрывает трещины.

Оптические особенности покрытия:

-



Aquafloc

MultiColor



Материал для основы

Дисперсионная краска: Indeko-plus
Цветовой тон: 3D Verona 120

Материал для заключительного покрытия

Aquafloc дизайн №231
Степень глянца: матовый
ТИ № 878

Техника выполнения:

Напылением аппаратом низкого давления (напр. Wagner Feincoat, d. 2,2мм №5)

Основные технические характеристики:

Стойкая к мытью и стиранию, легко исправима, погодостойка, перекрывает трещины.

Оптические особенности покрытия:

-



Aquafloc

MultiColor



Материал для основы

Дисперсионная краска: Indeko-plus
Цветовой тон: белый

Материал для заключительного покрытия

Aquafloc дизайн №232
Степень глянца: матовый
ТИ № 878

Техника выполнения:

Напылением аппаратом низкого давления (напр. Wagner Feincoat, d. 2,2мм №5)

Основные технические характеристики:

Стойкая к мытью и стиранию, легко исправима, погодостойка, перекрывает трещины.

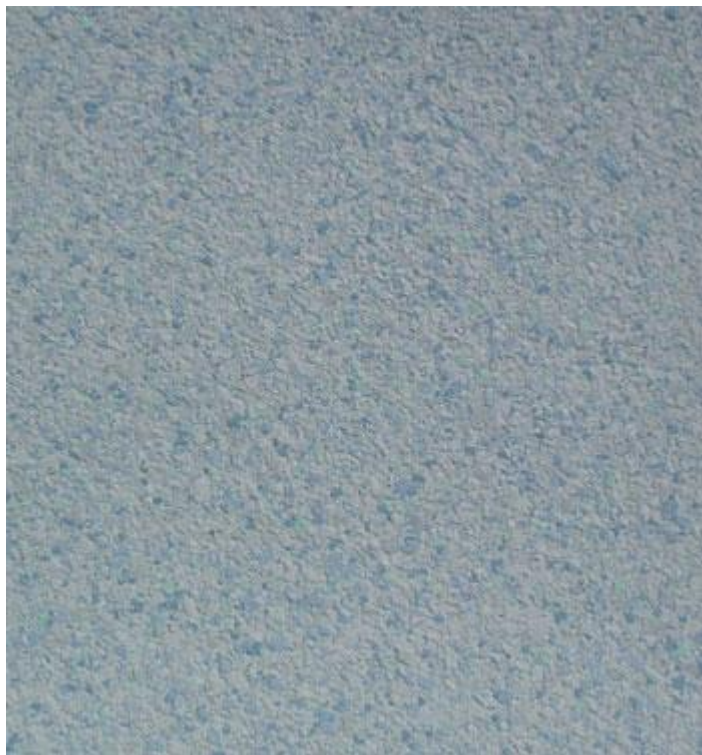
Оптические особенности покрытия:

-



Capafloc Vario Chips

MultiColor



Материал для основы

Capafloc Coll белый
Специальный клей на дисперсионной основе
Техническая информация № 867

Материал для заключительного покрытия

Capafloc Chips дизайн Lagune
ТИ № 867

Техника выполнения:

Напыление компрессором с исп. специального пистолета (давление 1,8 – 2,0 бар).

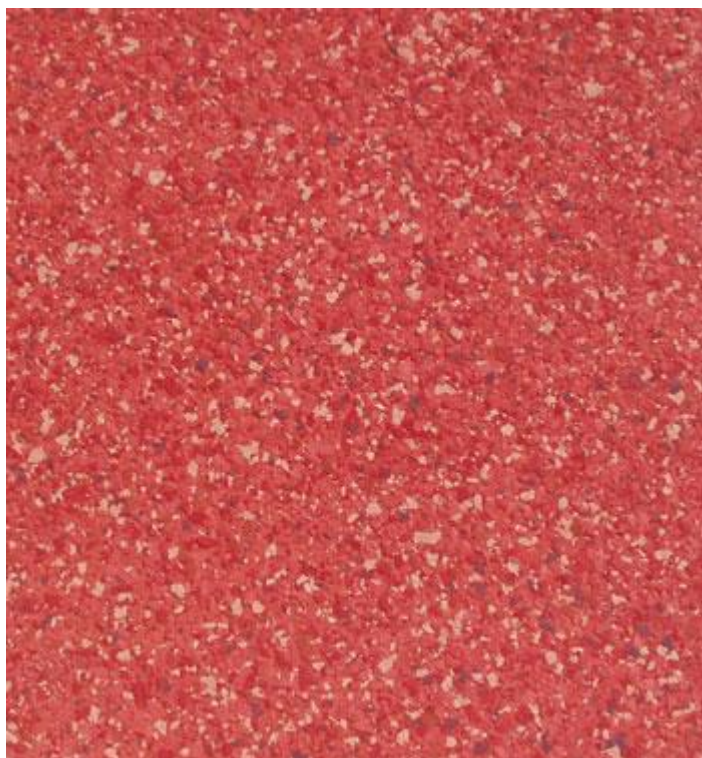
Основные технические характеристики:

Стойкая к мытью и истиранию, легко очищается, перекрывает трещины.

Оптические особенности покрытия:

Использование финишного лака позволяет создать матовое или глянцевое покрытие.
60 готовых дизайнов.
Колерование клея позволяет увеличить число дизайнов.





Материал для основы

Capafloc Coll белый
Специальный клей на дисперсионной основе
Техническая информация № 867

Материал для заключительного покрытия

Capafloc Chips дизайн Koralle
ТИ № 867

Техника выполнения:

Напыление компрессором с исп. специального пистолета (давление 1,8 – 2,0 бар).

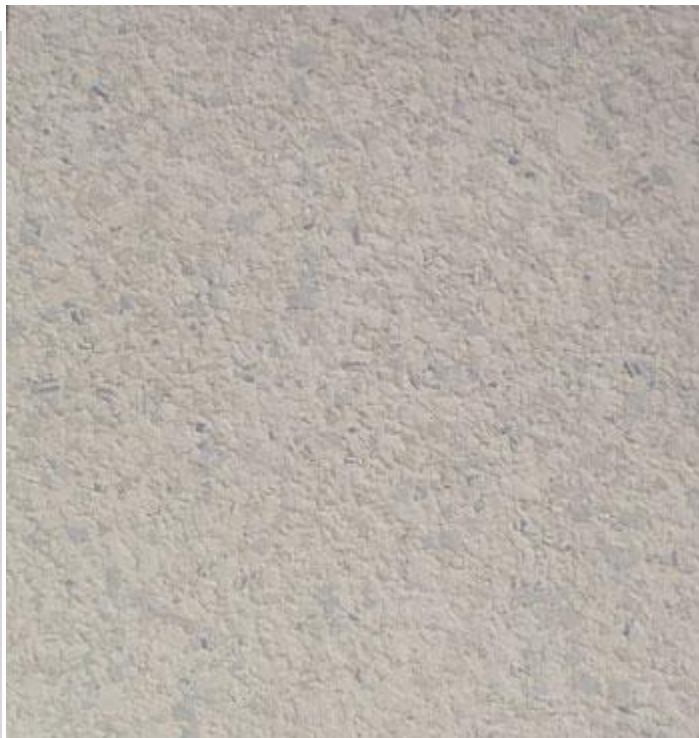
Основные технические характеристики:

Стойкая к мытью и истиранию, легко очищается, перекрывает трещины.

Оптические особенности покрытия:

Использование финишного лака позволяет создать матовое или глянцевое покрытие.
60 готовых дизайнов.
Колерование клея позволяет увеличить число дизайнов.

-



Материал для основы

Capafloc Coll белый
Специальный клей на дисперсионной основе
Техническая информация № 867

Материал для заключительного покрытия

Capafloc Chips дизайн Aquamarin
ТИ № 867

Техника выполнения:

Напыление компрессором с исп. специального пистолета (давление 1,8 – 2,0 бар).

Основные технические характеристики:

Стойкая к мытью и истиранию, легко очищается, перекрывает трещины.

Оптические особенности покрытия:

Использование финишного лака позволяет создать матовое или глянцевое покрытие.
60 готовых дизайнов.
Колерование клея позволяет увеличить число дизайнов.

-



Материал для основы

Caparol Haftgrund
Техническая информация № 650

Материал для заключительного покрытия

Sylitol Minera
Цветовой тон: 3D Korall 90

Техника выполнения:

Наносится кистью крестовыми движениями.

Основные технические характеристики:

Стойкая к мытью, перекрывает трещины, высокая паропроницаемость.

Оптические особенности покрытия:

Благородно-матовое покрытие под старину



Sylitol Minera

Структуры



Материал для основы

Caparol Haftgrund
Техническая информация № 650

Материал для заключительного покрытия

Sylitol Minera
Цветовой тон: 3D Astral 80

Техника выполнения:

Наносится кистью крестовыми движениями.

Основные технические характеристики:

Стойкая к мытью, перекрывает трещины, высокая паропроницаемость.

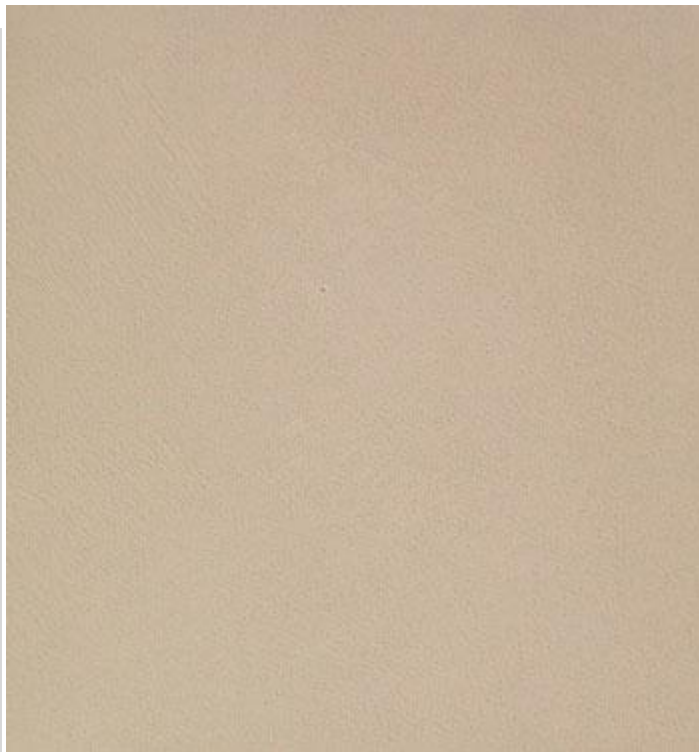
Оптические особенности покрытия:

Благородно-матовое покрытие под старину



Putzgrund

Структуры



Материал для основы

Caparol Haftgrund
Техническая информация № 650

Материал для заключительного покрытия

Putzgrund
Цветовой тон: 3D Karamel 55
(Coelin 50)

Техника выполнения:

Наносится кистью крестовыми движениями.

Основные технические характеристики:

Стойкая к мытью, перекрывает трещины, высокая паропроницаемость.

Оптические особенности покрытия:

Благородно-матовое покрытие под старину



Материал для основы

Caparol Streichputz
Техническая информация № 120

Материал для заключительного покрытия

1-й слой: Samtex 7
Цветовой тон 3D Grau 15;
2-й слой: Alucryl
Цветовой тон 3D Alucryl 75;

Техника выполнения:

Streichputz наносится кистью крестовыми движениями.

Основные технические характеристики:

Стойкая к мытью, перекрывает трещины.

Оптические особенности покрытия:

Металлический блеск Alucryl выгодно подчеркивает структуру поверхности





Материал для основы

Caparol Putzgrund белый
Кварцевая грунтовка на дисперсионной основе
Техническая информация № 659

Материал для заключительного покрытия

1-й слой: Samtex 7
Цветовой тон 3D Grau 15;
2-й слой: Alucryl
Цветовой тон 3D Alucryl 80

Техника выполнения:

Putzgrund наносится кистью крестовыми движениями.

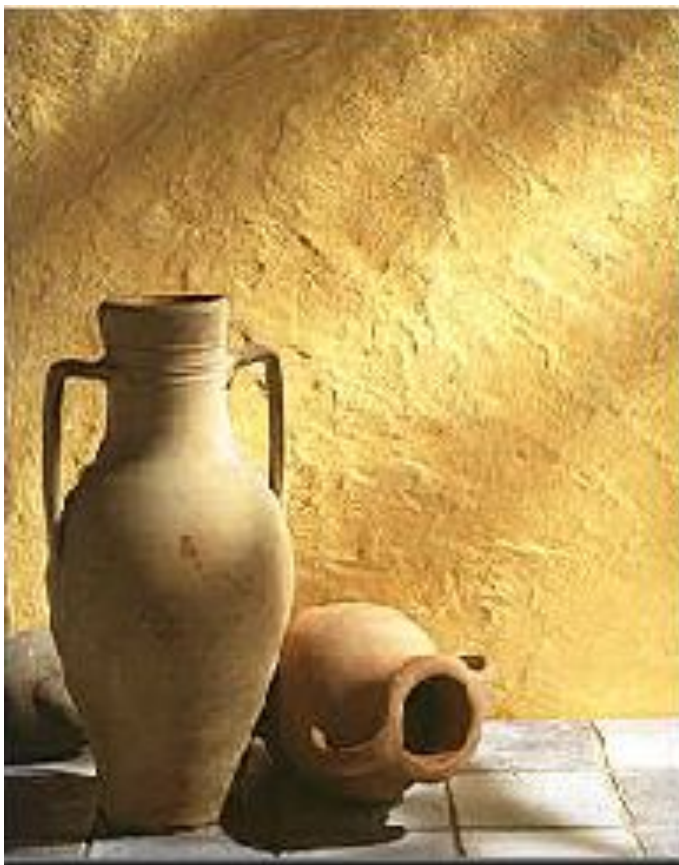
Основные технические характеристики:

Стойкая к мытью, перекрывает трещины.

Оптические особенности покрытия:

Металлический блеск Alucryl выгодно подчеркивает структуру поверхности





Материал для основы

Caparol Putzgrund белый
Кварцевая грунтовка на дисперсионной основе
Техническая информация № 659

Материал для заключительного покрытия

1-й слой: Grundplastik
2-й слой: Deco-Lasur matt
Цветовой тон ...

Техника выполнения:

Putzgrund наносится валиком.
Grundplastik наносится шпателем и слегка структурируется мягкой щеткой.
Deco-Lasur наносится кистью, «втирается» в поверхность.

Основные технические характеристики:

Стойкая к мытью, перекрывает трещины.

Оптические особенности покрытия:

Неровность поверхности выгодно подчеркивается Deco-lasur и создается «античный» эффект.