

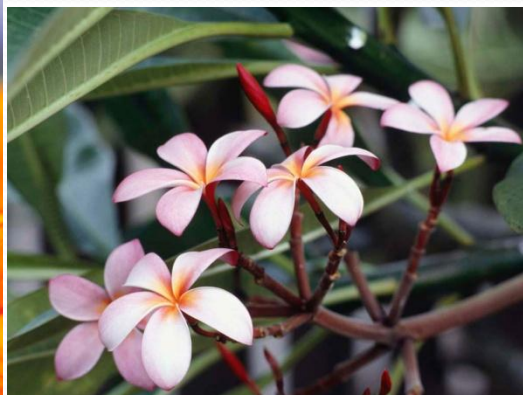
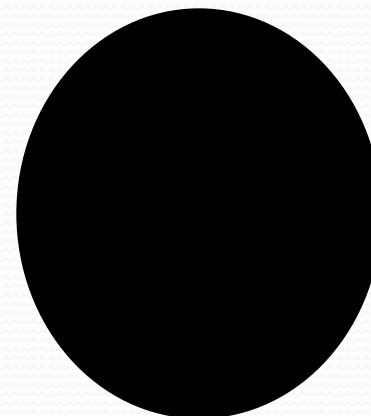
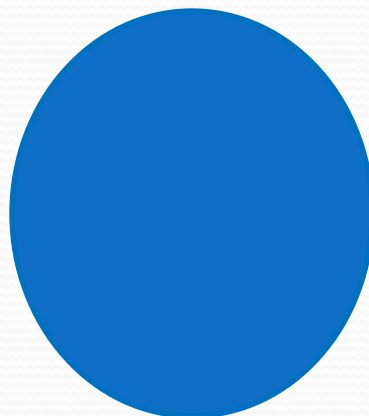
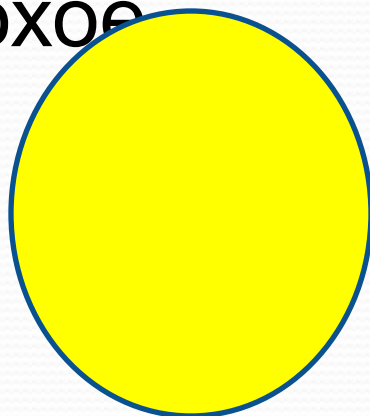


Тема:
**Построение плечевого
изделия
на индивидуальную
фигуру.**

хорошее

нормальное

плохое





История одежды

XIV век – Готический стиль

*Турниры, рыцари и дамы
В уборах, устремленных вверх
О, Готика, ведь нынче
Ты не покажешься при всех.*



Стиль Барокко XV-XVII

*«Париж весь золотом сияет,
Балами блещет суета,
И в легком одеянье дамы,
Проводят здесь все вечера»*



Конец XVII века – стиль Рококо

*«О кружев пена как волна
Тебя уносит в вихре танца,
И ты изящна и легка,
Стиль Рококо мечта красавца»*



Середина XVIII века – стиль Фантазия

*«Оборки справа, оборки слева,
Оборки снизу и вверху
В волосах сияет диадема
Фантазий сны как наяву»*



Конец XVIII – начало XIX века – стиль

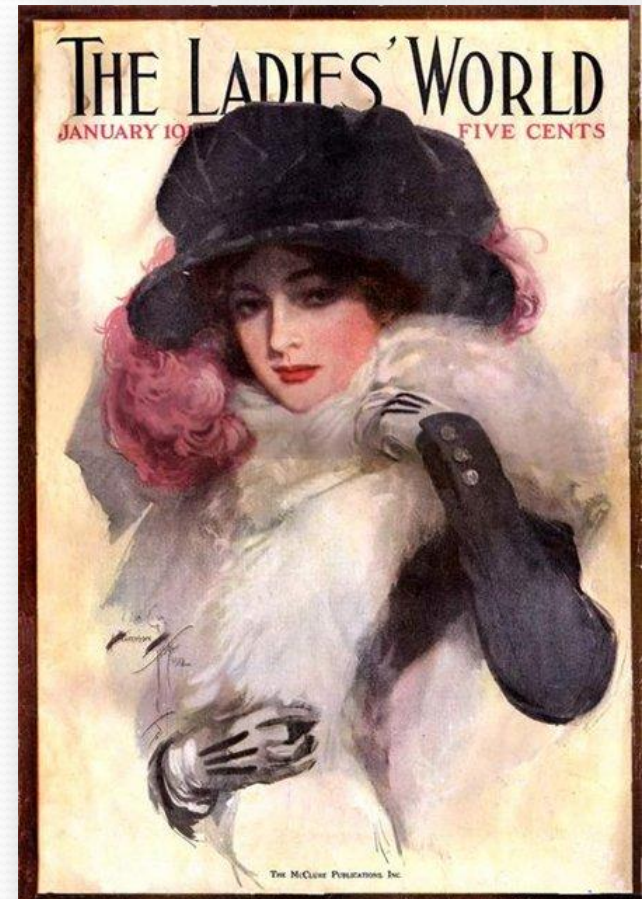
Ампир

*«Опущены скромно ресницы
И платье довольно просто,
И в вихре мазурки кружится
Позволит хозяйке оно»*



Начало XX века – стиль **Модерн**

*«Как S английская стройна,
Модерн вещает нам повсюду.
Там шляпа, муфта и спина
Причудным образом вогнуты»*



XX – XXI века

Классический стиль



Романтический
СТИЛЬ



Спортивный
СТИЛЬ



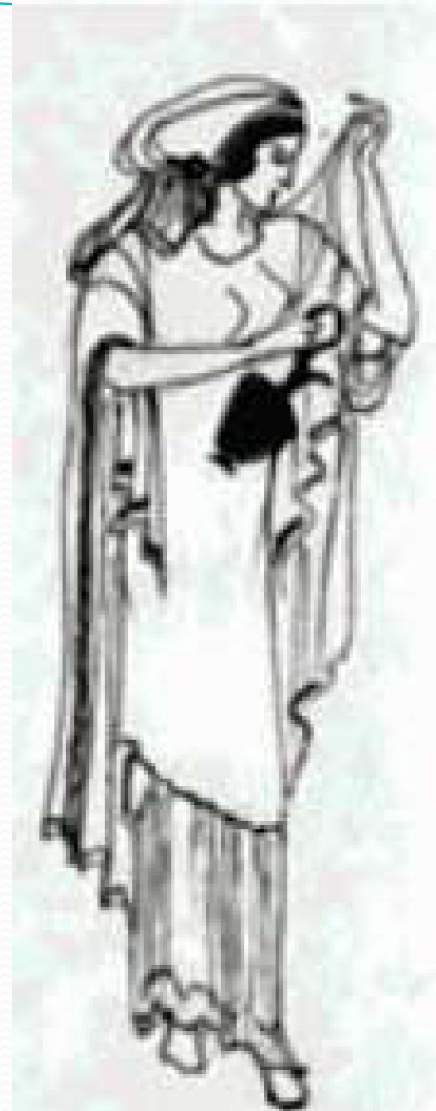
РУБАХА

*РУБАХА, рубашка (рубить)
женская сорочка, одежда из
числа белья, надеваемая под
низ, на тело*



ХИТОН

*Хитон имел вид рубахи.
Хитон древним грекам
служил такой же одеждой,
как наш костюм (только
одевали его на голое тело).*



Туник

а

Туника сшитая из 2-х полотнищ, она закрывала оба плеча, надевалась через голову и сначала имела лишь боковые проймы для рук, но потом у нее появились короткие рукава.



Вся античная одежда была лишена воротников. В 10 веке появились первые признаки превращения тунки в рубаху.



Ночная сорочка

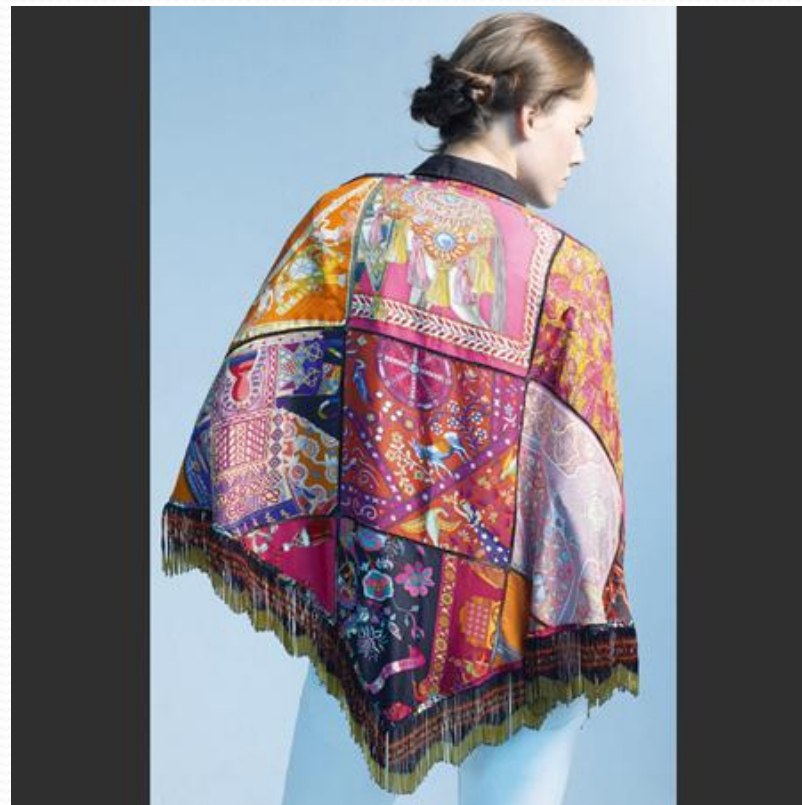


Шифон

привлекательная по внешнему виду и прочная ткань...



Шелк



Гипюр



Хлопок и лен



Косая бейка



График спроса на юбку и фартук

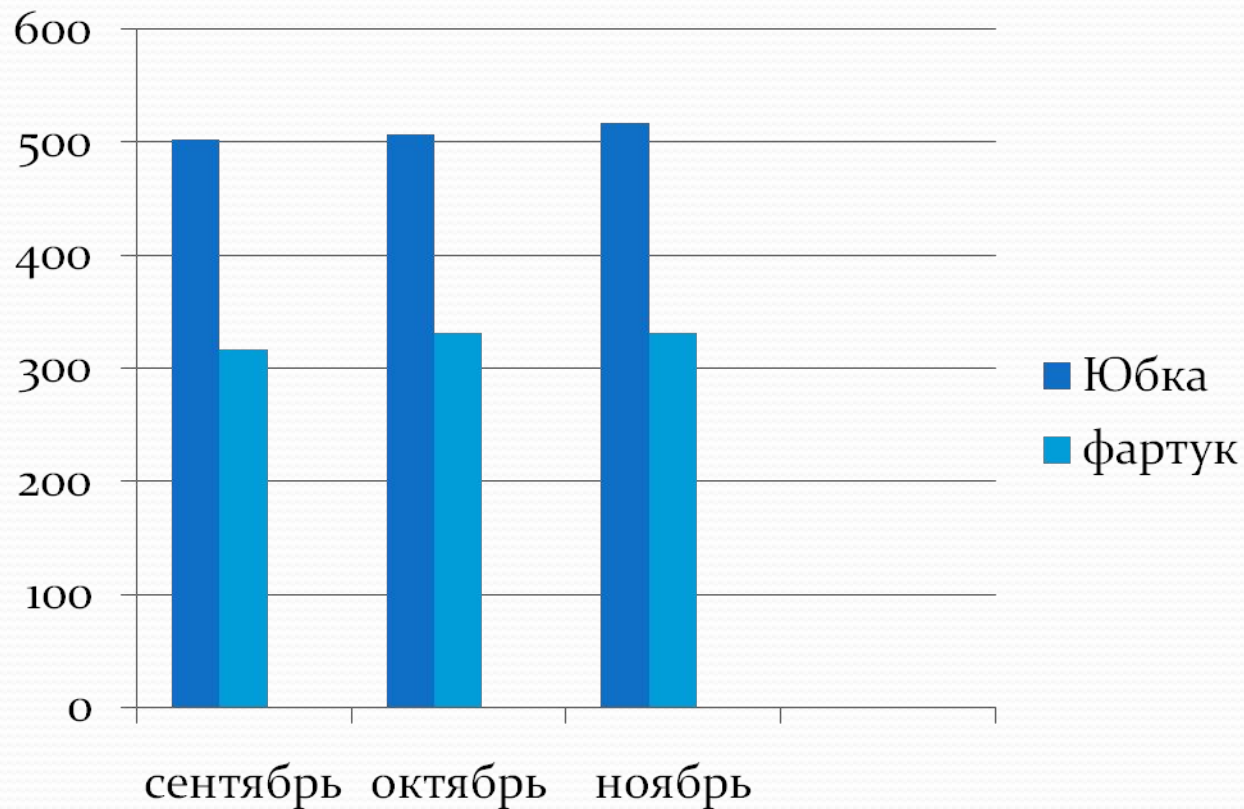
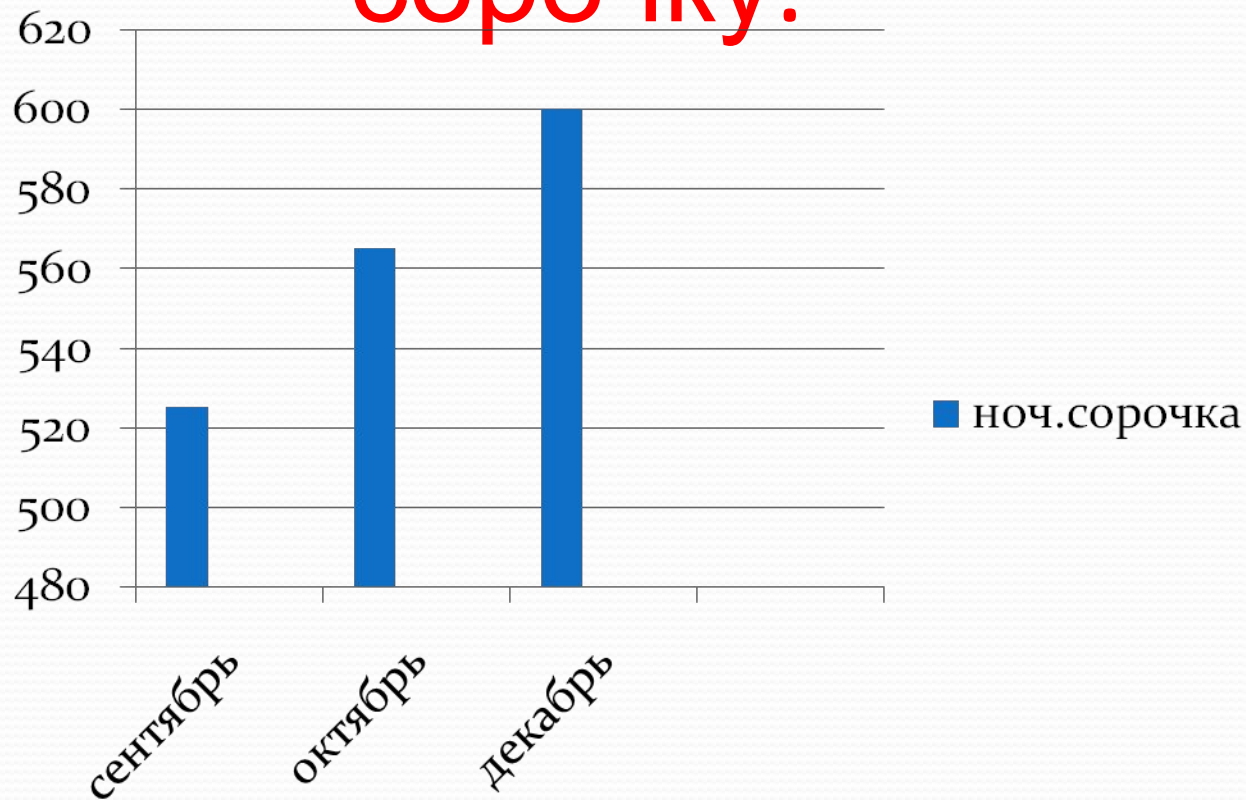


График спроса на ночную сорочку.



Экономический расчет.

- стоимость ткани - 300руб.;
 - стоимость фурнитуры - 60руб.;
 - стоимость электроэнергии - 15руб.;
 - отчисления на износ оборудования -
10руб.;
 - отчисления на экологию - 10руб.;
 - оплата труда - 100руб.;
 - отчисления на налоги и в пенсионный
фонд - 13руб.
- Итого: 508руб.