



Технологические характеристики Microsoft CRM

Содержание

Используемые технологии
Архитектура решения
Администрирование
Настройка и разработка



Инфраструктура Microsoft CRM



Архитектура Microsoft CRM

Презентационный Слой

Приложение Microsoft CRM

Платформа Microsoft CRM

Слой данных



Архитектура Microsoft CRM

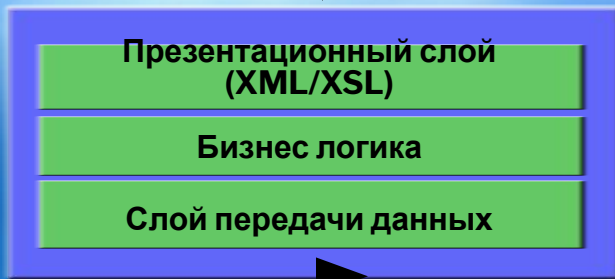
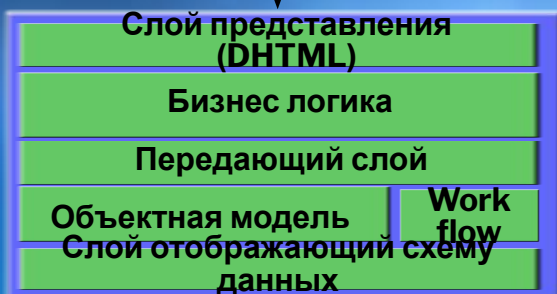
Outlook Клиент

Outlook 2003 или XP
Windows 2003 или
Windows XP

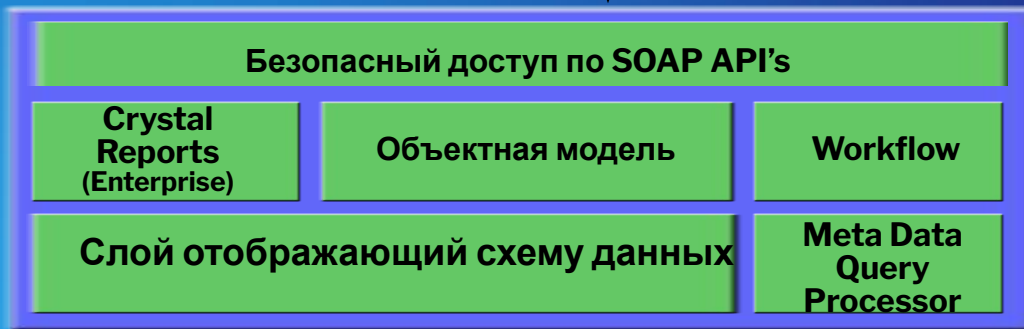
Explorer Клиент

IE 6.0 клиент на
Windows 98, Windows ME,
Windows 2000,
или Windows XP

Common Form
Component



ASP.NET and IIS
.NET Framework
Windows 2003/XP



Windows 2003/
Windows XP
Active Directory

SQL Server синхронизация



Технологии Microsoft CRM

Microsoft .Net

- Устойчивость работы – управляемый код.
- Обмен данными и интеграция используя XML Web сервисы.

XML

- Microsoft CRM использует схемы XML для передачи данных и отображения их в web формах посредством браузера.

SOAP

- Microsoft CRM предоставляет доступ к API посредством SOAP для любых приложений

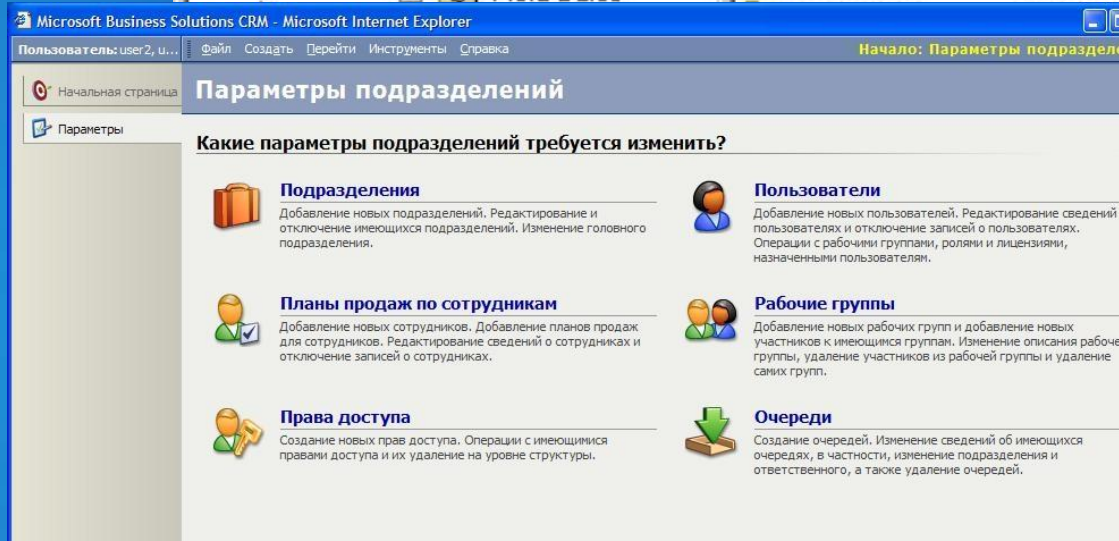
ASP.NET

- Часть .Net Framework - основная технология, используемая для разработки клиентской части Microsoft CRM



Администрирование

- Active directory
 - Единая точка входа
- Работа через IE
 - Сокращение затрат
- Настройка прав доступа



Настройка прав доступа

- Привилегии

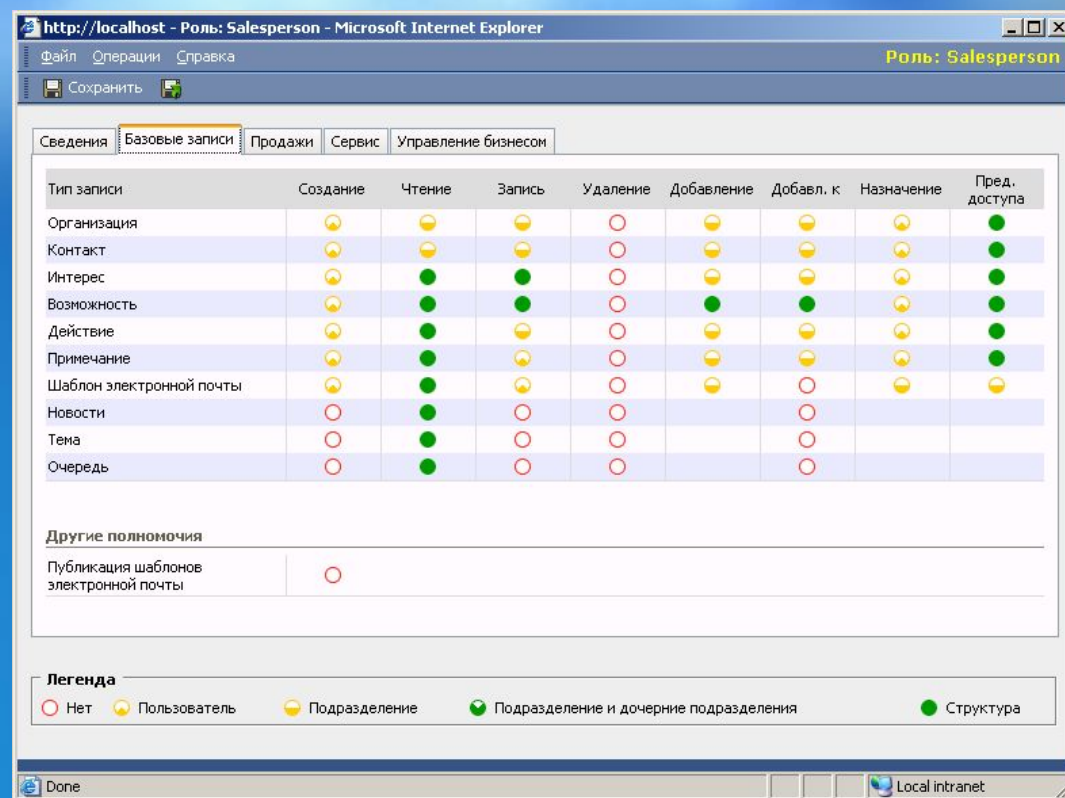
- Создать
- Читать
- Удалить
- Назначить
- ...

- Уровень доступа

- Роли

Директор по продажам

- Продавец
- ...



http://localhost - Роль: Salesperson - Microsoft Internet Explorer

Роль: Salesperson

Сведения Базовые записи Продажи Сервис Управление бизнесом

Тип записи	Создание	Чтение	Запись	Удаление	Добавление	Добавл. к	Назначение	Пред. доступа
Организация	👤	👤	👤	🚫	👤	👤	👤	🟢
Контакт	👤	👤	👤	🚫	👤	👤	👤	🟢
Интерес	👤	🟢	🟢	🚫	👤	👤	👤	🟢
Возможность	👤	🟢	🟢	🚫	🟢	🟢	👤	🟢
Действие	👤	🟢	👤	🚫	👤	👤	👤	🟢
Примечание	👤	🟢	👤	🚫	👤	👤	👤	🟢
Шаблон электронной почты	👤	🟢	👤	🚫	👤	🚫	👤	👤
Новости	🚫	🟢	🚫	🚫		🚫		
Тема	🚫	🟢	🚫	🚫		🚫		
Очередь	🚫	🟢	🚫	🚫		🚫		

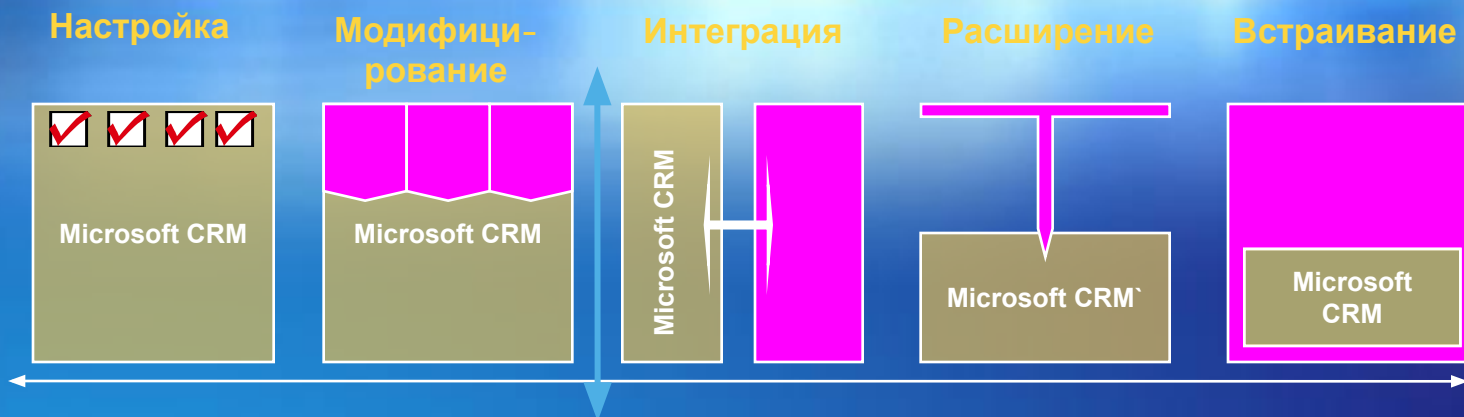
Другие полномочия

Публикация шаблонов электронной почты

Легенда

🚫 Нет 👤 Пользователь 🟡 Подразделение 🟢 Подразделение и дочерние подразделения 🟢 Структура

Настройка и расширение функциональности



Уровень изменений в системе

Низкий

Высокий

Инструменты:

Пользовательские настройки

Среда разработки

Web сервисы и APIs

Платформа, API, настройки

Разработка в Microsoft CRM

Документация разработчика

Описание программных интерфейсов

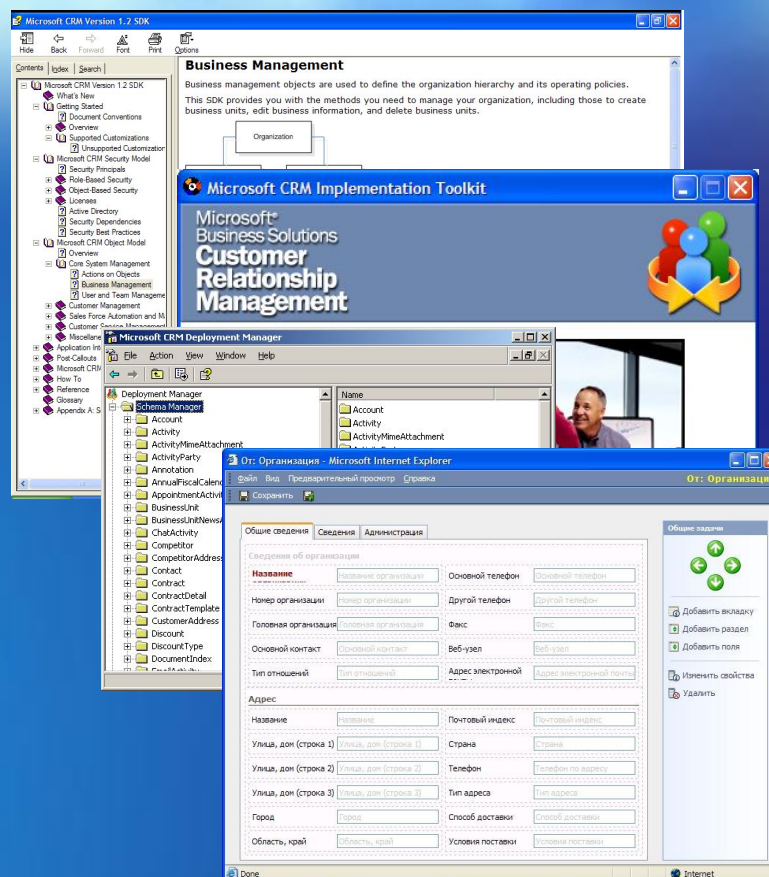
Менеджер схем

Управление объектами

Добавление дополнительных полей

Редактор форм

Модификация форм и представлений



Масштабируемость

Небольшие проекты



(3 - 50
пользователей)



Внедрения
среднего
размера
(50 - 500
пользователей)



Крупные
внедрения
(500+ пользователей)

Заключение

- Использование платформы .Net и современных Интернет технологий
- Гибкость
- Простота администрирования
- Безопасность
- Масштабируемость



Подскажем Оптимальное Решение

www.cmdsoft.ru (095) 785-8116

Области нашей компетентности

- Рынок профессиональных услуг
- CRM для банков
- Оптовая торговля
- Управленческий учет для холдингов
- Фондовый рынок
- Сервисное обслуживание

Качество наших услуг подтверждено ISO 9001:2000



Система Менеджмента соответствует требованиям международного стандарта **ISO 9001:2000** в сфере разработки, внедрения и сопровождения решений в области информационных технологий

Microsoft
Business
Solutions