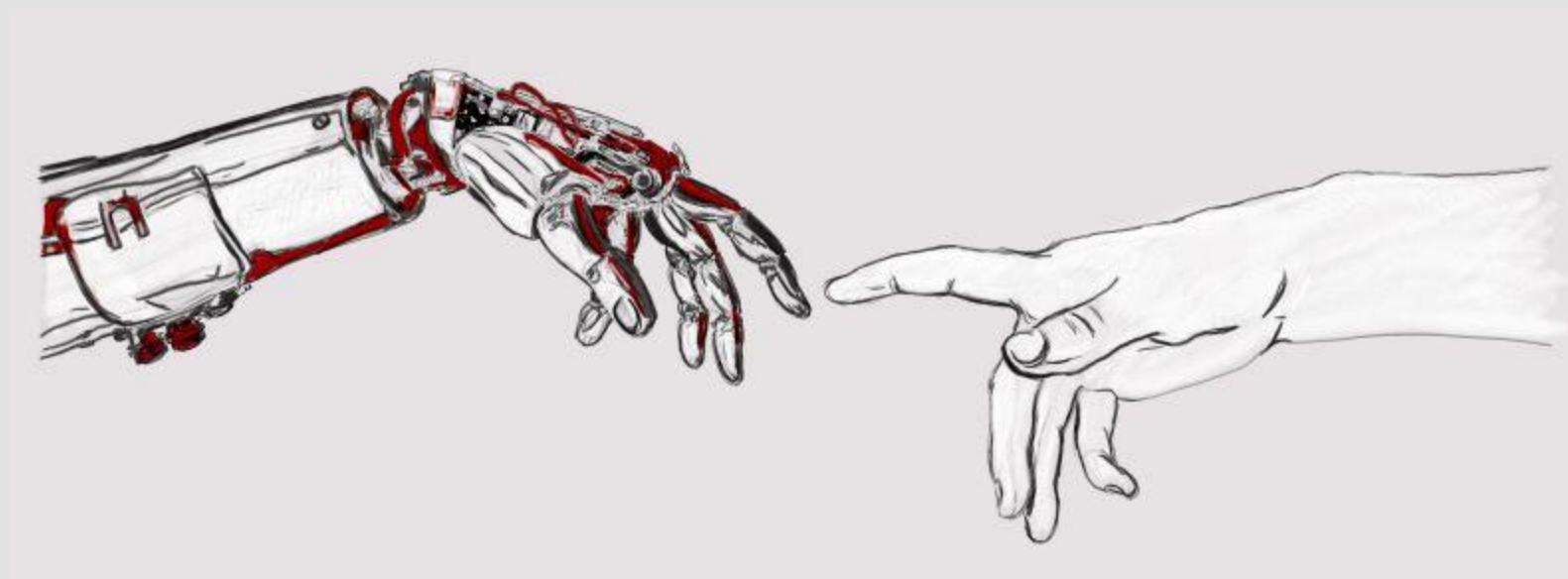


Web-интеграция – новые возможности для бизнеса



binn

business intelligence network

Содержание



- ~ Что такое Web-интеграция
- ~ Цели и задачи Web-интеграции
- ~ Что дает Web-интеграция
- ~ Рынок Web-интеграторов в России
- ~ Web-интеграция необходима

Что такое Web-интеграция

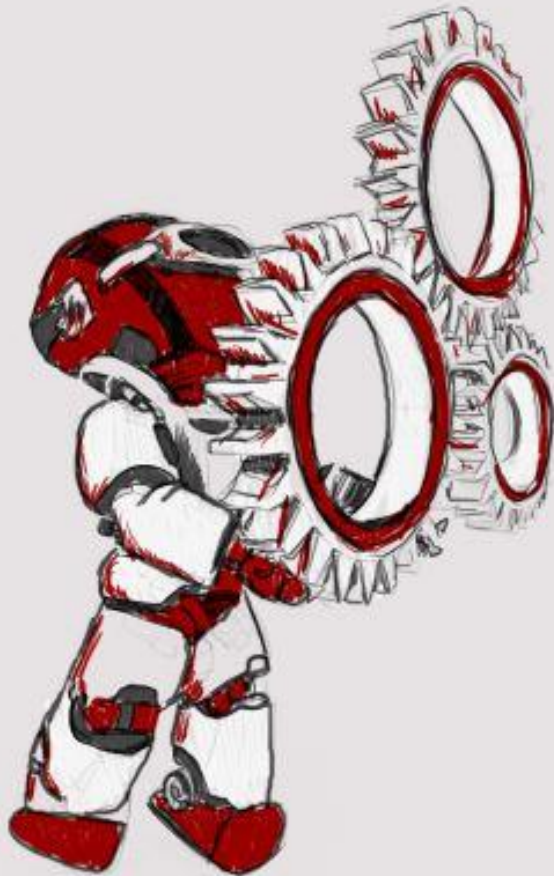


Web-интеграция – процесс объединения при помощи Web-технологий различных бизнес-приложений и информационных систем компании в единую среду, которую обычно называют корпоративным информационным порталом (enterprise information portal — EIP).

binn

business intelligence network

Цели и задачи Web-интеграции



Основная цель Web-интеграции – создание портала, открывающего доступ к структурированным, персонифицированным, корпоративным и другим данным одной или нескольких компаний посредством Web-интерфейса. В процессе достижения данной цели также решаются задачи автоматизации обмена информацией между различными системами.

Процесс Web-интеграция повышает управляемость компании



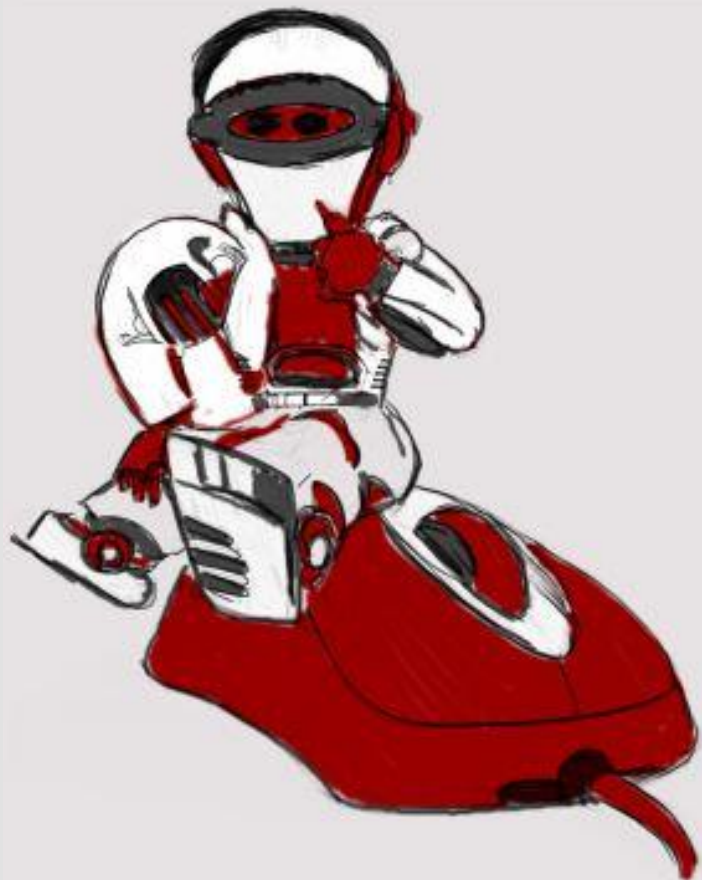
Web-интеграция решает задачи налаживания коммуникаций (как внутрикорпоративных, так и внешних):

- ~Своевременное прохождение информации между подразделениями;
- ~Минимизация искажений информации;
- ~Обеспечение быстрого доступа к информации;
- ~Фильтрация информационных потоков.

binn

business intelligence network

Web-интеграция сэкономит затраты и время



Более эффективное использование информационных систем организации позволяет значительно снизить временные затраты сотрудников компании и дает возможность менеджерам разного уровня принимать более правильные решения. При этом использование популярных бесплатных технологий (PHP, Perl, SOAP и пр.) и Web-интерфейса существенно снижает стоимость интеграционных решений и затраты на обучение персонала.

binn

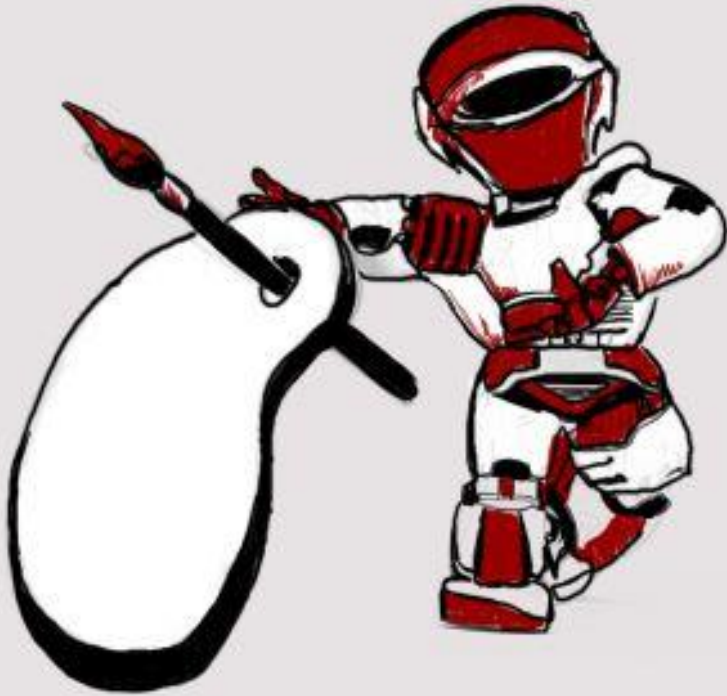
business intelligence network

Рынок Web-интеграции в России



- ~ Российский рынок Web-интеграции сравнительно молодой и полноценных Web-интеграторов очень мало;
- ~ Для решения сложных задач требуется большой опыт сотрудников и их высокая квалификация.

Web-интеграция – не модное веяние, а насущная необходимость



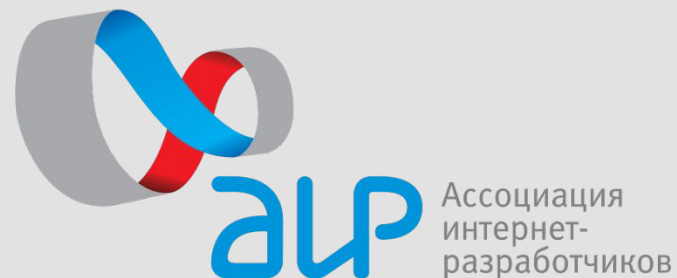
За последние несколько лет бурного развития Интернет сложились новые подходы к работе с информацией. Web-интеграцию необходимо использовать при построении корпоративных ИС нового поколения на базе Web-технологий. Компании, которые сегодня поняли это и начали реализовывать, получают ощутимое конкурентное преимущество.

binn

business intelligence network

Спасибо за внимание!

Казбек Елекоев, руководитель веб-студии BINN, участник
Ассоциации Интернет Разработчиков

The logo consists of the word "binnn" in a bold, lowercase, sans-serif font. The letters "b" and "n" are red, while the "i" and the second "n" are black. The letters have a slight 3D effect with a drop shadow.A smaller version of the "binnn" logo, with "b" and "n" in red and "i" and "n" in black.

business intelligence network