

ИНФОРМАЦИОННАЯ СИСТЕМА УПРАВЛЕНИЯ ВЫСШИМ УЧЕБНЫМ ЗАВЕДЕНИЕМ

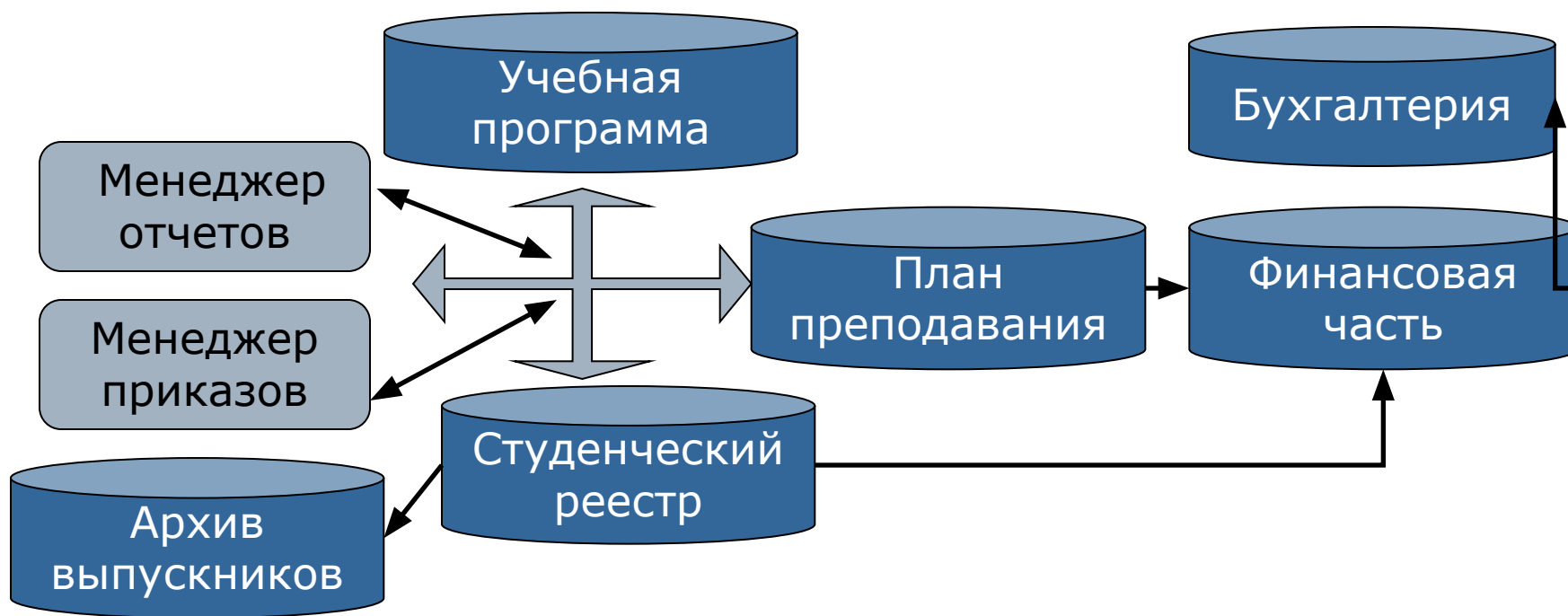


Общая информация

- Назначение системы – повышение эффективности управления коммерческим вузом;
- Построена на базе ERP – методологии. (Enterprise Resource Planning – планирование ресурсов предприятия);
- Учитывает особенности Латвийского образовательного процесса и системы отчетности;
- Развивается в соответствии с вашими требованиями.



Схема системы



Система имеет модульную структуру, и по необходимости может наращиваться и изменяться по модулю.

Начало работы с системой



- Система соответствует современным требованиям к безопасности данных;
- Различный уровень доступа для пользователей;
- Защита от подбора пароля;
- Контроль пользовательских сессий.

Учет персональных данных студента

Персональные данные

Карточка № -424214258 **Sergejs Kudrjašovs**

Общие данные	Адреса	Образование
Персональный код: 111111-11111 Имя: Sergejs Фамилия: Kudrjašovs Пол: Vīriešu Национальность: krievs Гражданство: Latvijas Republika Гр. в Латвии: nepilsonis Место рождения: Daugavpils Дата рождения: 27.01.1969	Официальный: Фактический Район: Pagasts: Город(Село): Daugavpils pils. Район Риги: Улица: Raipoles Дом: 7 Квартира: 17 Индекс: LV-5421	Основное образование: <input checked="" type="checkbox"/> Заведение: Daugavpils Pedagoģiski Тип образования: Augstākā izglītība Факультет: fizikas un matemātikas Квалификация: fizikas un matemātikas Степень: Дата начала: Дата окончания: 28.09.1987 Номер диплома: ПВ 0899848

Record: 1 of 1

Паспортные данные	Коммуникации	Место работы
Тип паспорта: PN Гос. код: LVA Шифр паспорта: NR №. паспорта: 10101010 Кем выдан: Daugavpils 1.pasu daļa Когда выдан: 06.01.1999 Отметка (TUA):	Основной: 5412086 Мобильный: Рабочий: E-mail: Примечания:	Место работы: Реклама: ALL DATA CREATE CLOSE

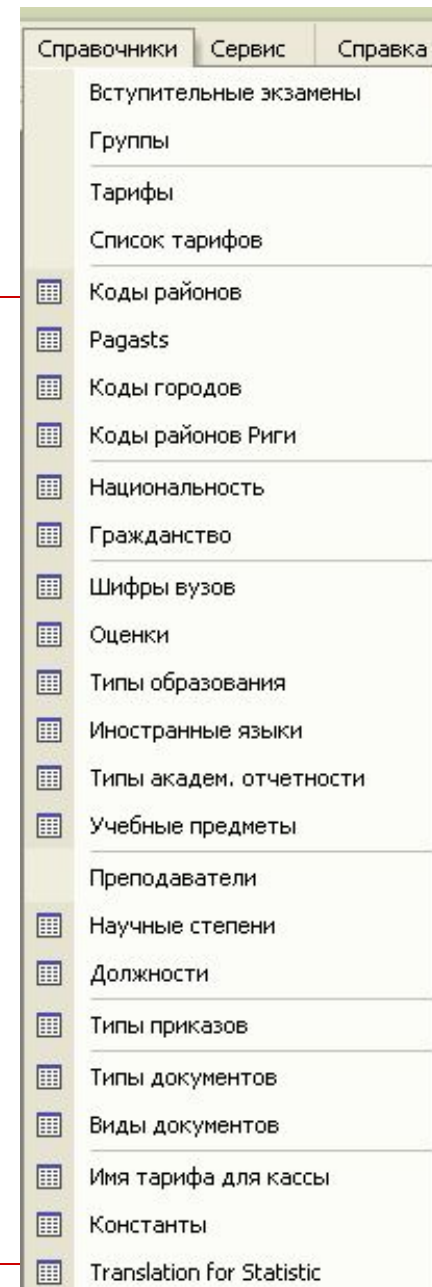
Record: 1 of 5075 (Filtered)

Дата внесения: 16.10.2001
Дата исправления: 17.02.2004

Контроль анкетных данных, адресов, коммуникаций и предыдущего образования. Возможность использования e-mail.

Справочники

- Вся часто используемая информация собрана в справочники;
- Автоматизировано использование информации из справочников;
- Дополнительный контроль корректности заполнения справочников.



Студенческие данные

Данные по студенту

111111-11111 Sintija Tukmane RW-000-000

Группа R-LLL Активность Курс 4 Уч. год курса 2005/2006 Даты

№ ст. билета	RW-012-109	Сумма гос. кредита		Академ. начало	
Филиал	Rīga	Гос. кредит №		Академ. окончание	
Факультет	ekonomikas	Квалификация	ekonomists	Начала учебы	01.09.2002
Отделение	neklātienēs	Учебная программа	Uzņēmējdarbības eko	Окончания учебы	10.11.2006
Поток	latviešu	Уровень образования		Регистрации	24.07.2002
Тип образования	2.līmeņa profesionālā augstāk	Не диплома		Внесения	24.07.2002
Специализация		Степень	profesionālais bakala	Изменения	07.09.2006

Иностранные языки

Основной	angļu	Ind.plāna Nr		Код группы	R-ENL
Дополнительный		Summa ind.plāna		Отсрочка оплаты	
Основной - Ин.яз.		продлить сессию		Изменения в оплате	
		сдать хвосты		Индикатор	

Приказы

Тип	Номер	Подписано	Начало	Окончание	Примечания
Pirmsdiploma prakse	0-1/10	23.01.2006	24.01.2006		norīkot pirmsdipl.ekonomik.praksē saskaņā ar lī
Studenta pārcelšana	0-1/102	09.09.2005	09.09.2005		uz 4.kursu. Pamats:04/05 mg rezultāti
Individuālais studiju plāns	0-1/10	12.01.2005	01.09.2004	31.05.2005	Nr.6-6/28. Pamats: 03/04mg rezultāti

Тариф Nepilna laika studijas

PRINT ALL DATA MASTER ADD CLOSE

- Контроль процесса обучения студента (курс, факультет, гос. кредиты и т.д.);
- Контроль приказов по студенту.

Автоматизация заполнения данных

Заполнение данных максимально автоматизировано.

Мастер открытия (перевода) студента

Уч. год: 2006/2007 Сегодня: 07.09.2006

Персональный код

Имя

Фамилия

Данный студент будет учиться в группе R-LLLL на 1 курсе в 2006/2007 учебном году?

Дата начала учебы (дд.мм.гггг)

Дата окончания учебы (дд.мм.гггг)

Поменять даты начала и окончания учебы

Дата открытия карточки (по приказу) (дд.мм.гггг)

Заполнить тарифный план

Удалить старый учебный план

Заполнить новый учебный план

Перезачесть предметы

Изменения оплаты

Cancel OK

Тарифы и оплата

Оплата студентов

111111-11111 Liga Z 129/07

Филиал Rīga Активность Курс 2
 Факультет IEST Год курса 2008/2009
 Отделение nepilna laika Отсрочка оплаты
 Поток latviešu Индикатор
 Код группы I-PO-N
 Станд. тариф Nepilna laika
 Примечания kredīts no 01.09.2007

За учебный год
 Начало 0,00
 Всего 611,20
 Оплачено 319,90
 Осталось 291,30
 Штраф 0,00
 Перепл. 8,70

KASSA 2008/2009
 CHANGE
 History
 Все студенты
 DUBLIC.
 PRINT
 ALL DATA
 CLOSE

22.01.2009

Тарифы Измен. оплаты

Наименование	Сумма	Скидка %	Скидка Ls	Д. начала	Д. окончания	День	Примечания
Nepilna laika	49,50	0,00	0,00	01.09.2007	30.09.2007	12	
Nepilna laika	272,00	0,00	0,00	01.12.2007	31.12.2007	14	
Nepilna laika	272,00	0,00	0,00	01.03.2008	31.03.2008	10	
Nepilna laika	5,60	0,00	0,00	01.09.2008	31.08.2009	12	5% atlaide Alberts
Nepilna laika	272,00	0,00	0,00	01.10.2008	31.10.2008	15	

Оплата Текущий уч.год 2008 Все

Наименование тарифа	Сумма	Форма	Курс	Год курса	Дата оплаты	Примечания
Nepilna laika	25,50	banka	0	2008	08.09.2008	
Nepilna laika	5,60	banka	0	2008	09.10.2008	
Nepilna laika	272,00	banka	0	2008	15.10.2008	kredīts

- Гибкая система назначения тарифов за обучение;
- Возможно подключение кассового аппарата.

График оплат

- Полный контроль платежей студента;
- Наглядное отображение распределения платежей.

С:		Год	С:		Год		
По:		<input type="checkbox"/>	По:		<input type="checkbox"/>	▼	
Схема тарифов			Схема оплат				
9			14.05.2007	2,81	0,01	2	11
10	47,00	12.06.2007	14.05.2007	42,78			11
10			07.09.2007	4,22	0,73	87	12
11	148,50	12.09.2007	07.09.2007	148,50			12
12	49,50	12.10.2007	07.09.2007	44,54			12
12			09.10.2007	4,96	0,00		13
13	49,50	12.11.2007	09.10.2007	44,54			13
13			07.11.2007	4,96	0,00		14
14	49,50	12.12.2007	07.11.2007	44,54			14
14			10.11.2007	4,90	0,00		15
14			27.12.2007	0,06	0,00	15	16
15	49,50	12.01.2008	27.12.2007	49,44			16
15			30.01.2008	0,06	0,00	18	17
16	49,50	12.02.2008	30.01.2008	49,44			17
16			14.02.2008	0,06	0,00	2	18
17	49,50	12.03.2008	14.02.2008	49,44			18
17			25.03.2008	0,06	0,00	13	19
18	49,50	12.04.2008	25.03.2008	49,44			19
18			14.04.2008	0,06	0,00	2	20
19	49,50	12.05.2008	14.04.2008	49,44			20
19			12.05.2008	0,06	0,00		21
20	49,50	12.06.2008	12.05.2008	49,44			21
20			25.08.2008	0,06	0,01	74	22
21	174,00	12.09.2008	25.08.2008	173,93			22
21			15.09.2008	0,07	0,00	3	23
22	58,00	12.10.2008	15.09.2008	57,93			23
22			13.10.2008	0,07	0,00	1	24
23	58,00	12.11.2008	13.10.2008	57,93			24
23			19.11.2008	0,07	0,00	7	25
24	58,00	12.12.2008	19.11.2008	57,93			25
24			11.12.2008	0,07	0,00		26
25	58,00	12.01.2009	11.12.2008	57,93			26
25			16.01.2009	0,07	0,00	4	27
26	58,00	12.02.2009	16.01.2009	57,93			27
27	58,00	12.03.2009					
28	58,00	12.04.2009					
29	58,00	12.05.2009					
30	58,00	12.06.2009					
			1769,40		1537,33	0,77	
					1538,10		

Учебный план

Учебный план и успеваемость студента

111111-11111 Liga Z 129/07

Филиал: Rīga Активность: Факультет: IEST Год курса: 2008/2009 Индив.план Nr: Summa ind.plana: продлить сессию: ADD ALL DATA PRINT

Отделение: nepilna laika Курс: 2 Семестр: 3 Примечания: kredīts no 01,09,2007

Поток: latviešu Индикатор: 0 2008/2009

Код группы: I-00-0

Кр.п. 100 150 1 - 16(24) Долг Сдано Надо Семестр 3 Все

Предмет	Преподаватель	Сем. Кр.П.	Сдать до.	Балл/Дата.	Перез./Док.	Примечания
Psiholoģijas pamati	Aldis B, MA paed., Lektors	1 2	les. 01.02.2008	+ 19.01.2008		
Kvalifikācijas darbs	Aldis P, MA iur., Viesdoc.	6 9	Aiz. 01.07.2010			
Mikroekonomika un makroekonomika	Oksana L oec., Docents	2 3	Ek. 01.07.2008	8 21.06.2008		
Tirgzinības	Valentīna M Viesdoc.	3 3	Ek. 01.02.2009			
Uzņēmējdarbības tiesiskie pamati	Anna S, MA iur., Lektors	3 3	Ek. 01.02.2009			
Lietiskās informācijas	Inta G, MA sc. soc.		Ek.			

- Индивидуальный учебный план для каждого студента;
- Автоматический контроль успеваемости.

Стандартный учебный план

Общий учебный план группы. 2008/2009

Код учебного плана: U-UU-UU | Курс: 2 | Год учебного плана: 2008 | Фильтр по семестру: Семестр [] | Все | Кр.п.: 100 150 | 1 - 17(25,5)

Предмет	Преподаватель	Сем.	К/П.	Ч.	Сдать до:	Примечания
Uzņēmējdarbības pamati	Vēsma, MA paed., Viesdoc.	1	3	32	Ek. A	01.02.2009
Eiropas integrācijas pamati	Arturs BA iur., Viesdoc.	1	1	8	les. B	01.02.2009
Psiholoģijas pamati	Maija Z, MA psych., Lektors	1	2	16	les. B	01.02.2009
Tiesību pamati	Anna, MA iur., Lektors	1	2	16	les. A	01.02.2009
► Civilā aizsardzība	Aiva MA iur., Viesdoc.	1	1	8	les. A	01 02.2009
Augstākā matemātika ekonomistiem	Voldemārs B, Dr. habil. sc. ing., Docents	1	3	32	Ek. A	01.02.2009
Svešvalodas pamati I (sistemātiskā)	Jeļena A, MA paed., Lektors	1	3	32	Ek.	01.02.2009

Record: 5 of 35

- Индивидуальные учебные планы формируются на базе основной программы обучения.

Назначение учебных планов

Присвоение/изменение общего учебного плана группе

Код группы/уч. плана Курс Год курса Год уч. плана Удалить из плана 2008/2009

Код группы/уч. плана	Курс	Год курса	Год уч. плана	Студент	Предмет	Семестр
I-NN-N	2	2008	2007	111111-11111 Artamonova S	Civilā aizsardzība	1 les.
				111111-11111 Baumeistere H	Eiropas integrācijas pamati	1 les.
				111111-11111 Bebriša S	Filozofijas pamati	1 les.
				111111-11111 Bodeks V	Latvijas kultūras vēsture	1 les.
				111111-11111 Divaņko I	Psiholoģijas pamati	1 les.
				111111-11111 Dreimane I	Sabiedrisko attiecību (PR) pamati	1 les.
				111111-11111 Eglīte G	Svešvalodas pamati I (sistemātiskā gramatika, lasīšan	1 Ek.
				111111-11111 Ivdra A	Tiesību pamati	1 les.
				111111-11111 Juste G	Uzņēmējdarbības pamati	1 Ek.
				111111-11111 Kazāka S	Datoru tehnoloģijas pamati	2 les.
				111111-11111 Krišjānis V	Ievads ekonomiskajā statistikā	2 les.
				111111-11111 Kusiņa O	Ievads socioloģijā	2 les.
				111111-11111 Lazareva J	Latviešu valodas kultūra, valodas praktiskā stilistika	2 les.
				111111-11111 Linga G	Mikroekonomika un makroekonomika	2 Ek.

- Автоматизация заполнения учебных планов;
- Возможность изменения учебного плана как у всей группы, так и у одного студента.

Ведомость

Зачетная ведомость

Код группы/уч. плана: I-NN-N | Курс: 2 | Семестр: 3 | Год курса: 2008 | Предмет: Lietišķā informātika

	Студент	Оценка	Сдано	Отчетность	Преподаватель
1	111111-11111 Sintija A			les. Sergejs M	MA sc. soc., Lektors
2	111111-11111 Helēna B			les. Sergejs M	MA sc. soc., Lektors
3	111111-11111 Sandra B			les. Sergejs M	MA sc. soc., Lektors
4	111111-11111 Vents B	+	13.12.2008	les. Sergejs M	MA sc. soc., Lektors
5	111111-11111 Inese D	+	13.12.2008	les. Sergejs M	MA sc. soc., Lektors
6	111111-11111 Ingūna D			les. Sergejs M	MA sc. soc., Lektors
7	111111-11111 Gunita E	+	13.12.2008	les. Sergejs M	MA sc. soc., Lektors
8	111111-11111 Agita I	+	30.09.2008	les. Zoja	BA paed., Lektors
9	111111-11111 Gunta J			les. Sergejs M	MA sc. soc., Lektors
10	111111-11111 Sintija K			les. Sergejs M	MA sc. soc., Lektors

Дата сдачи: 23.01.2009 | Преподаватель: Sergejs M, MA sc. soc., Lektors | 2008/2009

- Электронный вариант ведомости;
- Возможность заполнения преподавателем.

Отчеты по студенту

- Автоматическая генерация основных документов по студенту;
- Studiju karte;
- Приложение диплома.

Выбор типа отчета

Анкета

Обходной лист

Документы

Академическая успеваемость

Общий

Долги

Не сдано

Сдано

Официальная отчетность

Академическая справка

Индивидуальный план

Проект приложения

Приложение диплома

Studiju karte

Studiju karte 1.Ip.

Studiju karte Ak.Gads

С перезачетами

Перезачеты в начале

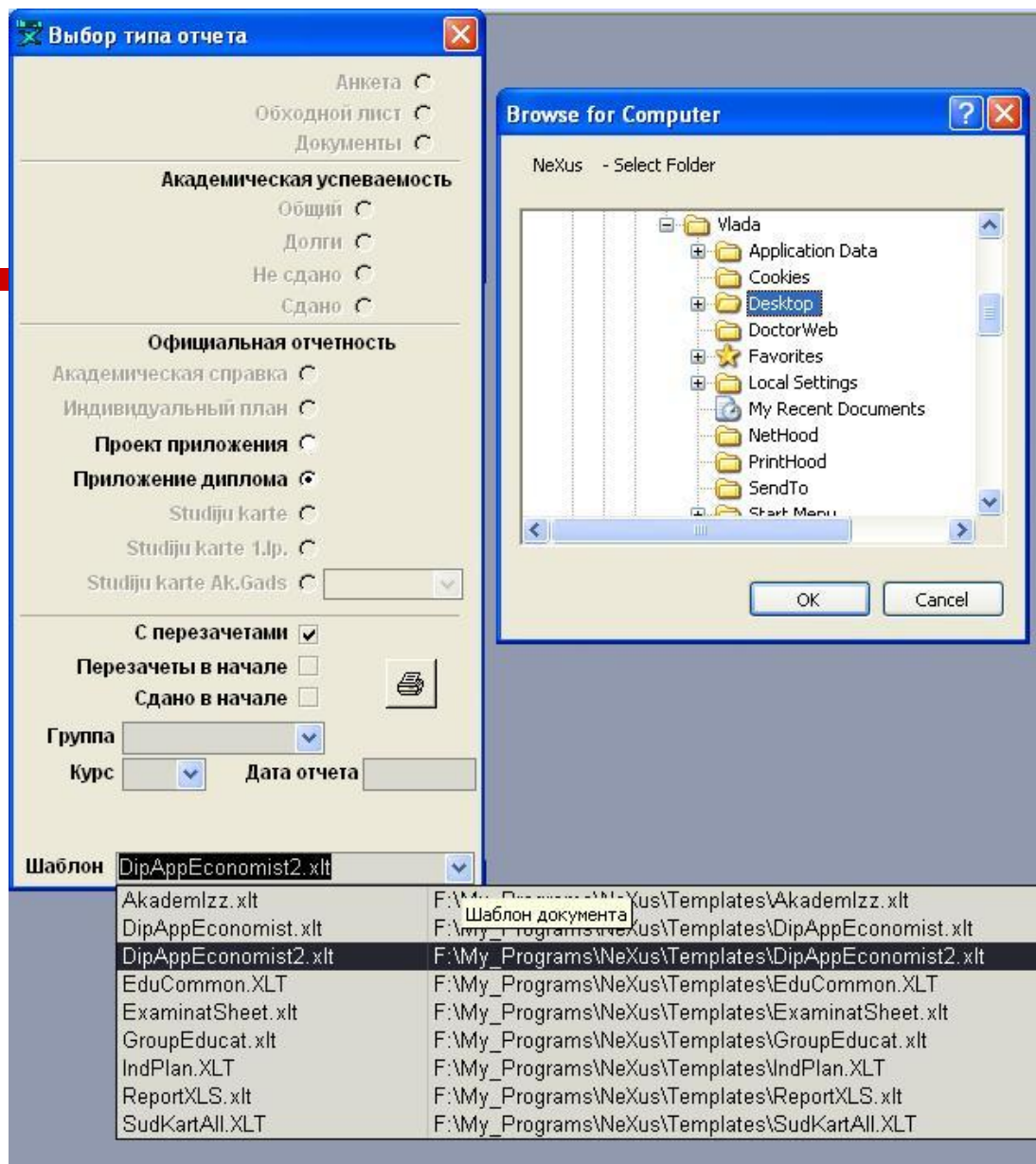
Сдано в начале

Дата отчета

Шаблон

Приложение к диплому

- На основе шаблона;
- Сразу для всей группы;
- [Пример.](#)



Приложение к диплому

- Генерация приложения к диплому на основе Excel шаблона.

	A	B	C	D	E	F	
53	4.3.	programmas sastāvdaļas un personas iegūtais novērtējums/kredītpunkti:					
54	A DAĻA vispārīgās izglītības pamatpriekšmeti						
55	Nr.	Mācību kursa nosaukums	KP	ECTS	Novērtējums		
56	1	Banku operācijas	2	3	7 (labi)		
57	2	Darba un civiltā aizsardzība	1	1,5	7 (labi)		
58	3	Infomatika	1	1,5	8 (loti labi)		
59	4	Lietiskā korespondence un lietošana	2	3	8 (loti labi)		
60	5	Mācīkroekonomika	2	3	6 (gandrīz)		
61	6	Mācīmatematika ekonomistiem	2	3	7 (labi)		
62	7	Mācīkroekonomika	3	4,5	6 (gandrīz)		
63	8	Statistika	2	3	8 (loti labi)		
64	9	Tiesību pamati	1	1,5	ieskaitīts		
65	10	Tirgzinību pamati	1	1,5	8 (loti labi)		
66	B DAĻA						
67	Nr.	Mācību kursa nosaukums	KP	ECTS	Novērtējums		
68	1	Darba tiesības	1	1,5	9 (teicami)		
69	2	Finanses un kredīts	2	3	ieskaitīts		
70	3	Finanšu grāmatvedība	8	12	8 (loti labi)		
71	6	Grāmatvedības pamati	2	3	6 (gandrīz)		
72	7	Komerctiesības	1	1,5	7 (labi)		
73	8	Nodokļu un nodokļu sistēma Latvijā	3	4,5	8 (loti labi)		
74	9	Revīzija, audits un kontrole	2	3	8 (loti labi)		
75	10	Uzņēmējdarbība	3	4,5	8 (loti labi)		
76	12	Uzņēmuma finanšu darbības analīze	1	1,5	ieskaitīts		
77	13	Vadības grāmatvedība	3	4,5	8 (loti labi)		
78	C DAĻA						
79	Nr.	Mācību kursa nosaukums	KP	ECTS	Novērtējums		
80	1	Grāmatvedība celtniecībā un kokapstrādē	2	3	7 (labi)		
81	2	Informācijas tehnoloģijas grāmatveidējiem	2	3	8 (loti labi)		
82	3	Lietiskā prezentācija	1	1,5	ieskaitīts		
83	4	Profesionālā ētika	2	3	ieskaitīts		
84	5	Saskarsmes un vadības psiholoģija	2	3	ieskaitīts		
85	6	Vāsts un pašvaldību budžeta grāmatvedība	2	3	8 (loti labi)		
86	KURSA DARBI						
87	Nr.	Mācību kursa nosaukums	KP	ECTS	Novērtējums		
88	1	Finanšu grāmatvedība	1	1,5	7 (labi)		
89	2	Uzņēmējdarbība	1	1,5	8 (loti labi)		
90	FRAKSES						
91	Nr.	Mācību kursa nosaukums	KP	ECTS	Novērtējums		
92	1	Prakse	16	24	10 (izcili)		
93	VALSTS EKSĀMENS						
94	Nr.	Mācību kursa nosaukums	KP	ECTS	Novērtējums		
95	1	Vāsts kvalifikācijas eksāmena rakstiskā daļa	0	0	7 (labi)		
96	KP kopā						
97				72	108		
98	4.4. atzīmju sistēma un norādījumi par atzīmju iedalījumu:						
99							
100							
101							
102							
103							

Отчеты и статистика

- Отбор студентов по финансовым и академическим данным;
- Автоматическое создание отчетов, включая ведомости.
- Ведомость

Финансовая и академическая статистика

Уч. год: 2008/2009 Сегодня: 13.11.2008

Отчет Заголовок отчета
Открыть Изменить

Персон. код

Очистить индикатор

Включая архив

Курс меньше 5

Приложение к приказу

Pielikums №

Индикатор

Вступительные тесты

Не сданные

Сданные все

Сданные с Д.У.

Сданные хорошо

Нет тестов

Сдано до:

Тесты обязаны быть

Дата отчета 13.11.2008

Advanced

Показывать оценки

Предмет Augstākā matemātika

Экспорт данных

Выбор студентов - статистика и групповое изменение

Уч. год: 2006/2007 Сегодня: 07.09.2006

Перс. код Включая архив Активные в период

Активные Не активные Все

Группировать по: Дата: гтгг мм.гтгг дд.мм.гтгг

Критерии отбора:	Общий по:
Тариф <input type="text"/>	<input type="checkbox"/>
Филиал <input type="text"/>	<input type="checkbox"/>
Факультет <input type="text"/>	<input type="checkbox"/>
Отделение <input type="text"/>	<input type="checkbox"/>
Поток <input type="text"/>	<input type="checkbox"/>
Курс <input type="text"/> Только <input type="text"/> г.	<input type="checkbox"/>
Группа <input type="text"/>	<input type="checkbox"/>

Приказы или образование
Персональные данные
Студенческие данные

Шаблоны приказов ...

Обновлять данные

Статистика	Наименование	Добавлять данные
1.	<input type="text"/>	TypeOfOrder <input type="text"/>
2.	<input type="text"/>	NrOrder <input type="text"/>
3.	<input type="text"/>	DateOrder <input type="text"/>
4.	<input type="text"/>	DateStart <input type="text"/>
5.	<input type="text"/>	DateFinish <input type="text"/>
		Notes <input type="text"/>

Адрес офиц. Адрес Фактич. Без

Ind.plana Nr
Summa ind.plana
продлить сессию
сдать хвосты
Индикатор

Индикатор Очистить

Ввод индикатора
Pielikums №

Сводная статистика

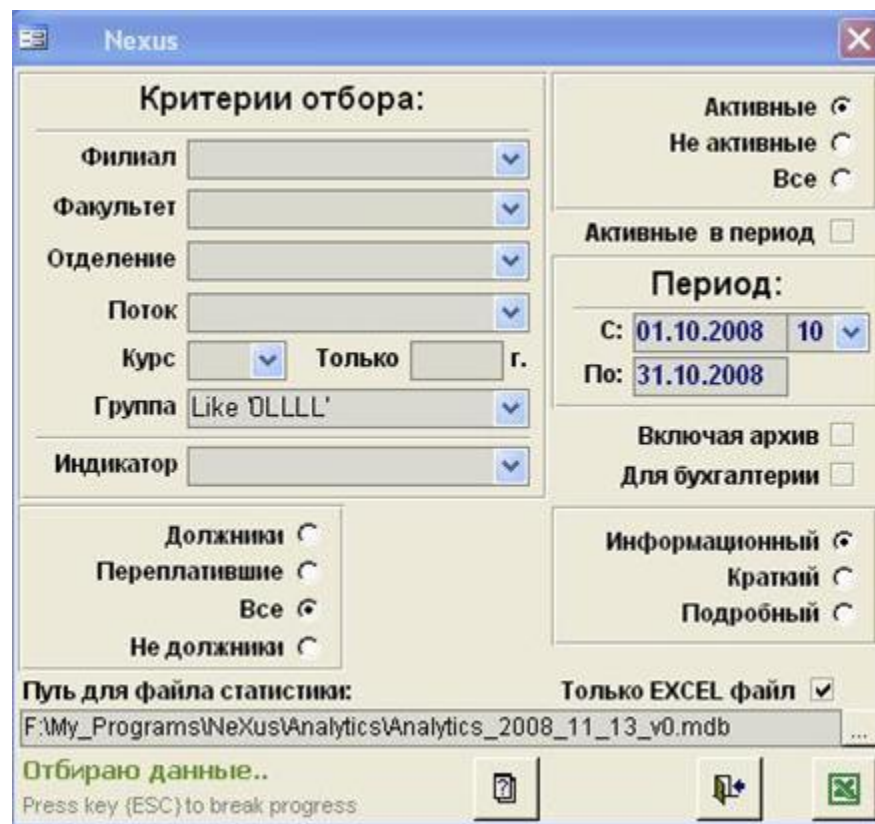
Дата отчета 07.09.2006

Экспорт данных в MS Word

- Возможность экспорта любых данных в MS Word;
- Автоматическая генерация приказов по студентам на основе MS Word шаблонов;
- Автоматическая генерация основных отчетов для ведомственных структур, включая статистические отчеты.

Экспорт в MS Excel

- Экспорт в MS Excel финансовых данных по студентам для бухгалтерских систем и аналитической статистики;
- Информация для студентов;
- Подробная информация.



Аналитическая финансовая отчетность

Экспорт в MS Excel финансовых данных по студентам:

- долг/переплата на начало периода
- оплачено в период
- надо оплачивать за период
- долг/переплата на конец периода
- долг на конец периода в месяцах
- погашение/увеличение долга за период
- увеличение/уменьшение переплаты за период
- внесено из переплаты за период
- общая сумма к оплате за период
- штраф на долг за период
- оплачено не за учебу в период
- оплачено за учебу в период

Отчеты по приказам

- Гибкий поиск по типам, номерам, датам;
- Возможность исторических справок;
- Результаты в виде Excel документа.

Отчеты по приказам

Критерии отбора:

Филиал

Факультет

Отделение

Поток

Курс Только г.

Группа

Индикатор

Активные

Не активные

Все

Включая архив

Период:

С: 21.01.2009

По: 21.04.2009

Приказы:

Тип Eksmatrikulācija

Номер

Описание

Шаблоны запросов

Только итоговые цифры

Быстрый поиск

- Возможность упрощенного получения данных по студенту.

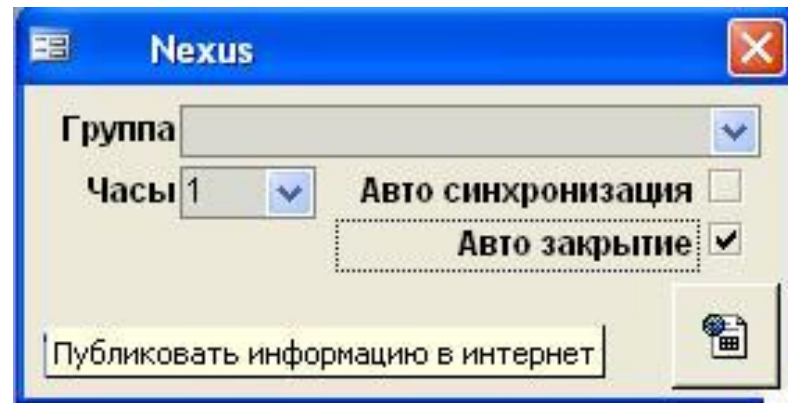


The screenshot shows a search form with the following fields and elements:

- № студ. билета**: Input field with a search icon on the right.
- Персон. код**: Input field.
- Код студ. карточки**: Input field.
- Имя**: Input field containing the text "Арина".
- Фамилия**: Input field.
- A row of seven icons: a person's profile, a notepad with a pencil, a hand pointing to a document, a green circle with "L5", a red printer, a person with a document, and a pencil.
- A footer text: "В критерии поиска можно использовать '*'".

Интернет

- Управление публикацией данных в интернете .



Интернет

- Автоматическая публикация данных в интернете;
- Настройка набора данных.

koledža - Mani dati

Sveiciens, Ģirts Iziēt

Koledža Abiturientiem

Mani dati

Grupa: U-UUU-U
Kurs: 3
Parāds uz šodien: 0.63 Ls.
Atlicis apmaksāt par mēnesi: 0.76 Ls.
Mācību gada vērtība: 0.00 Ls.
Atlicis apmaksāt par mācību gadu: 0.76 Ls.
Akadēmiskais atvaļinājums: 2008-02-01 - 2009-01-31
Pēdējās izmaiņas bija: 2009-01-22 23:05:56

Svešvaloda uzņēmējdarbībai	Parāds!	
Kvalifikācijas darbs	Parāds!	
Tiesību pamati	9 (teicami)	2005-01-06
Psiholoģijas pamati	+ (ieskaitīts)	2005-01-07
Civilā aizsardzība	+ (ieskaitīts)	2005-01-10
Filozofijas pamati	+ (ieskaitīts)	2005-01-13
Darba aizsardzības organizēšana	+ (ieskaitīts)	2005-01-17
Uzņēmējdarbības pamati	9 (teicami)	2005-01-20
Latvijas kultūras vēsture	8 (ļoti labi)	2005-01-20
Svešvalodas pamati I (sistemātiskā gramatika, lasīšana ar izpratni)	6 (gandrīz labi)	2005-01-21
Augstākā matemātika ekonomistiem	9 (teicami)	2005-01-22
Svešvalodas normatīvā fonētika	+ (ieskaitīts)	2005-01-25
Augstākā matemātika ekonomistiem	6 (gandrīz labi)	2005-05-12
Datoru tehnoloģijas pamati	+ (ieskaitīts)	2005-05-19
Funkcionālā komunikācija sarunu un rakstu svešvalodā	+ (ieskaitīts)	2005-05-24
Mikroekonomika	9 (teicami)	2005-06-02
Latviešu valodas kultūra, valodas praktiskā stilistika	+ (ieskaitīts)	2005-06-02
Ievads ekonomiskajā statistikā	+ (ieskaitīts)	2005-06-11
Ievads socioloģijā	+ (ieskaitīts)	2005-06-11

Готово

Спасибо за внимание

www.msc.lv
msc@msc.lv