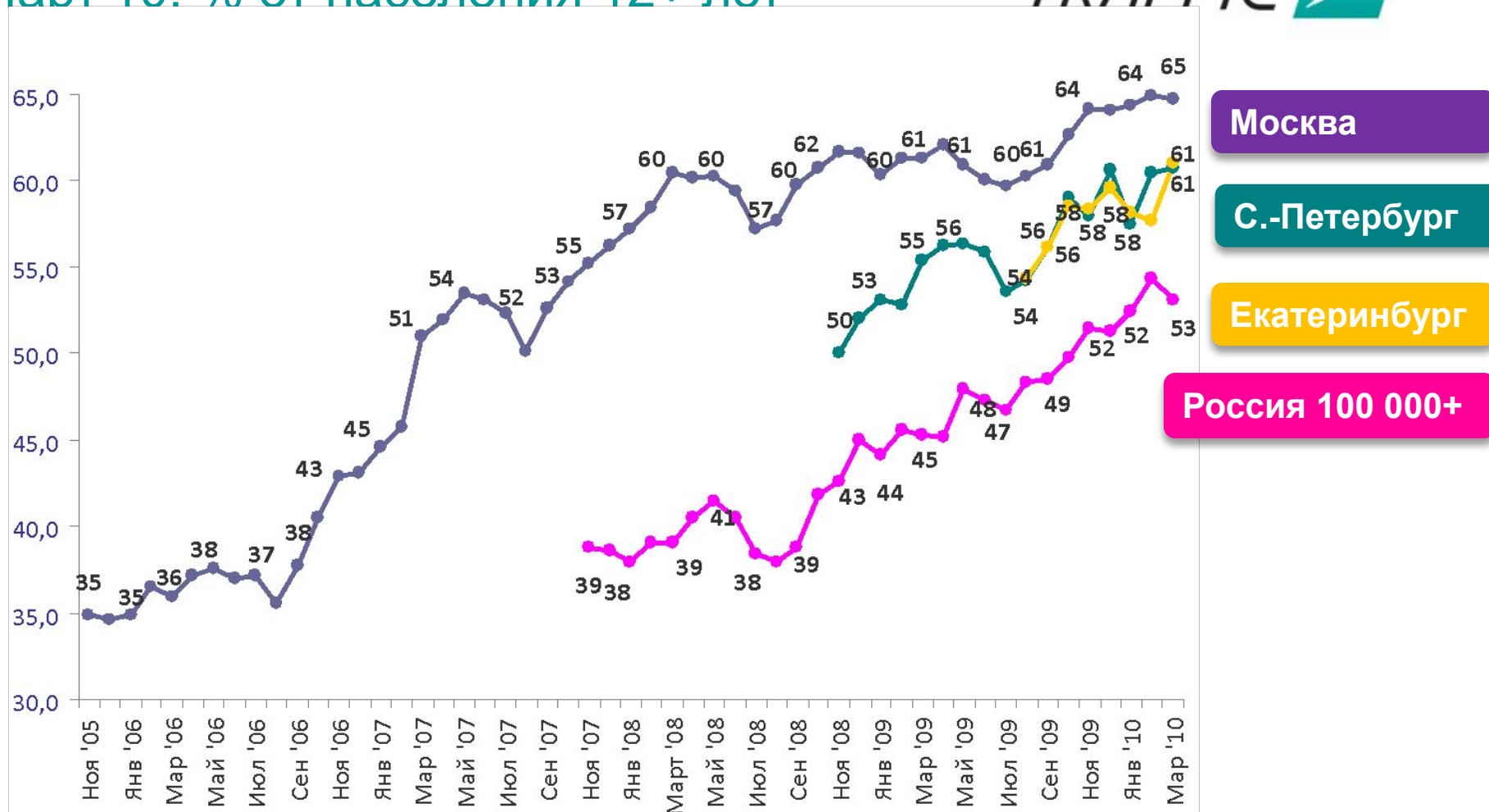




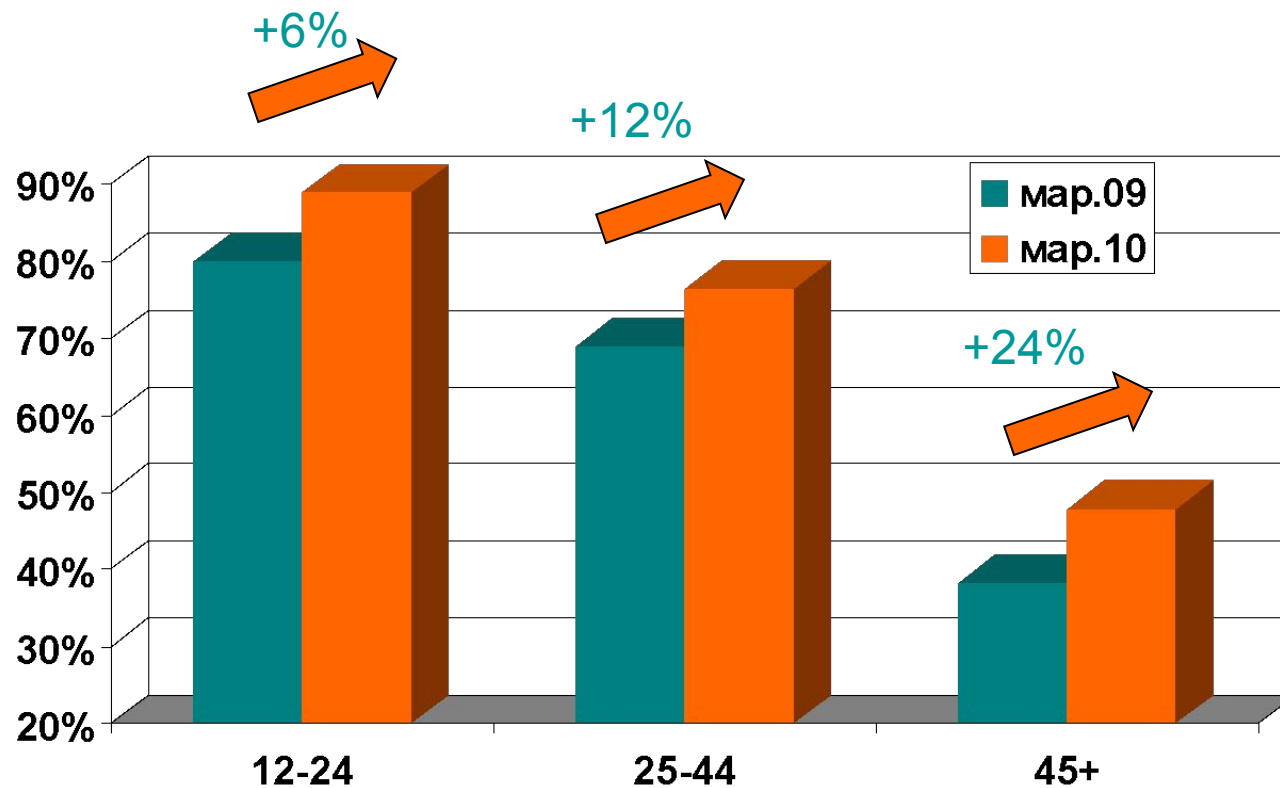
Санкт-Петербург, 2009

Динамика аудитории Интернета Март '10. % от населения 12+ лет



Источник: TNS Web Index, Ноябрь 2005 – Март 2010, УИ, пользование сетью Интернет за последний месяц, 12+

Динамика роста в возрастных группах. Санкт-Петербург



Источник: TNS УИ Web Index 2009-2010 Санкт-Петербург

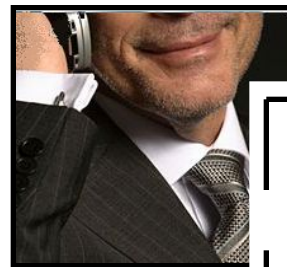
Портрет пользователей Интернета



49% мужчин

14% руководители

28% специалисты
и служащие



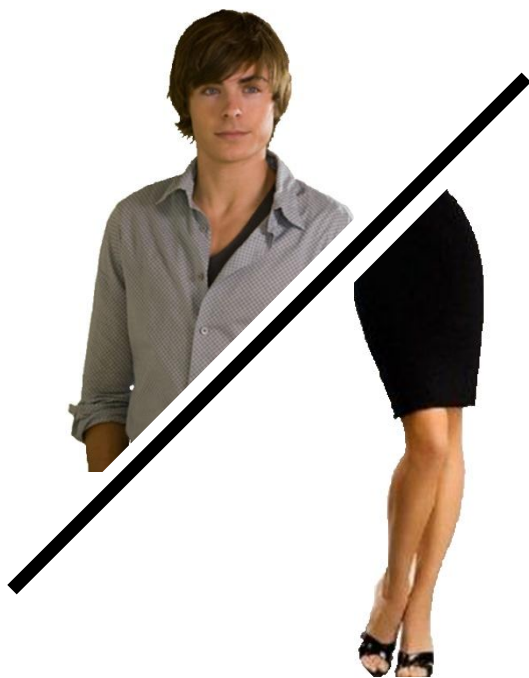
20% учащиеся

17% рабочие



8% домохозяйки

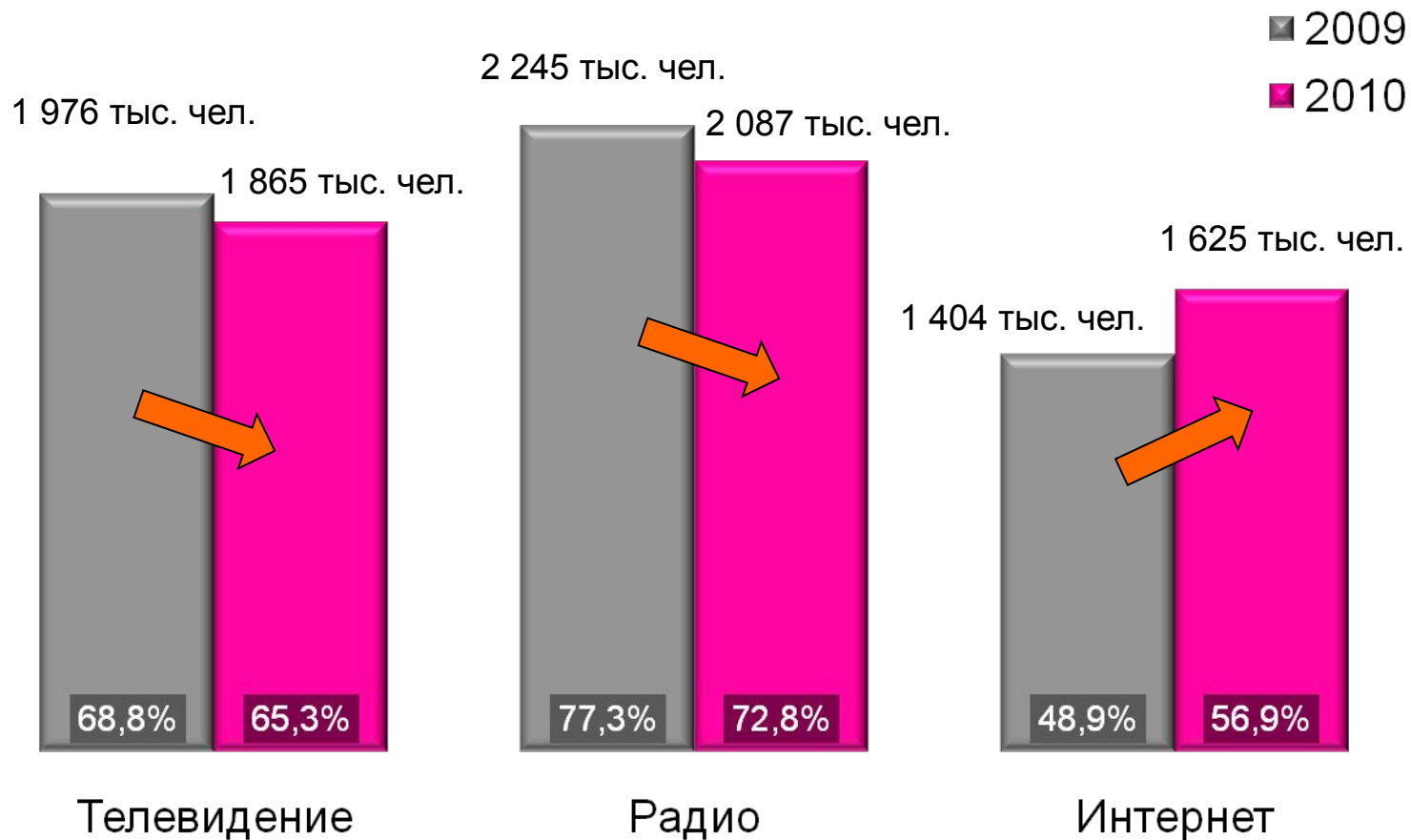
10% другие



51% женщин

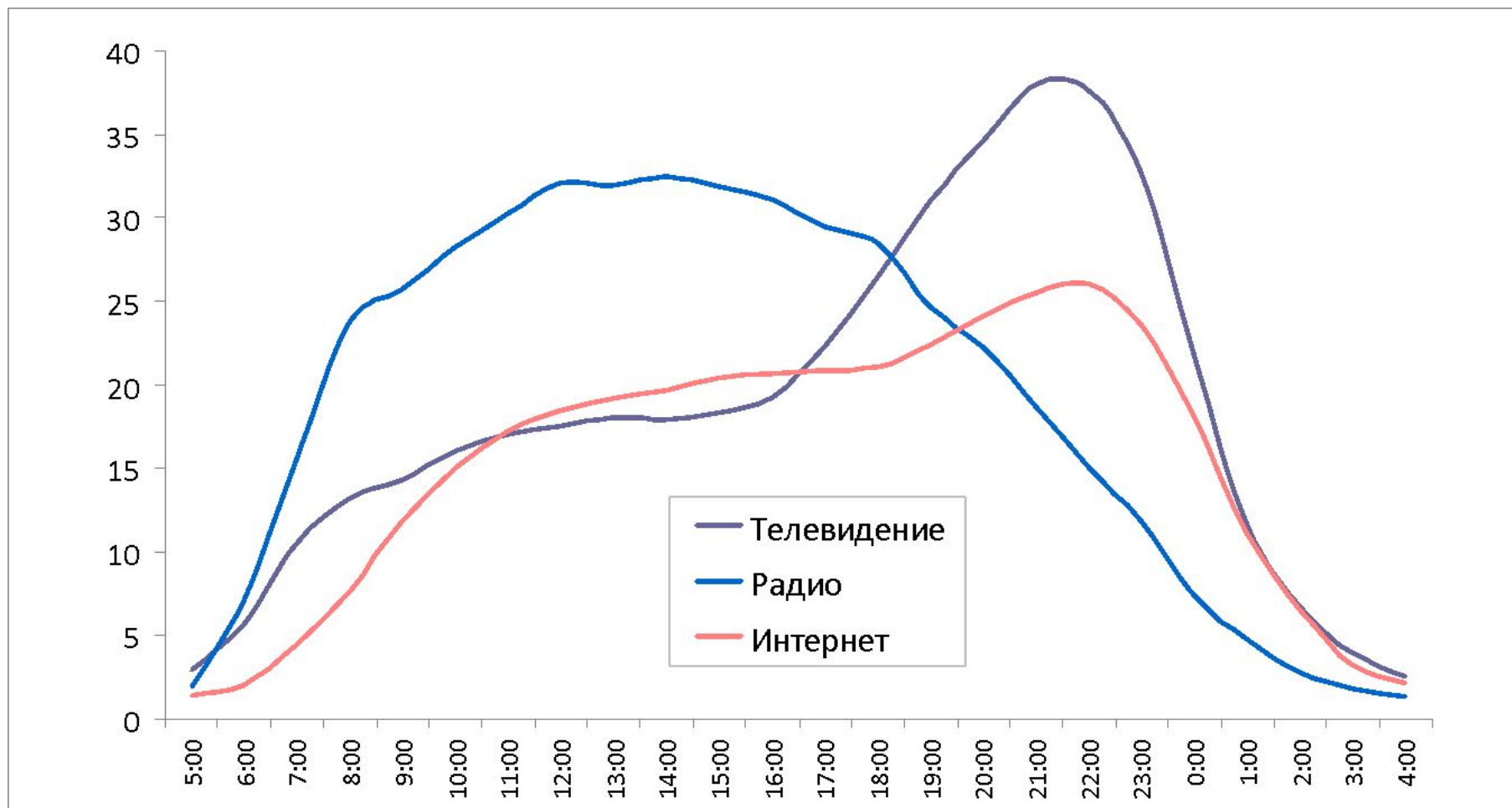
Источник: TNS Web Index, УИ Март 2010, Санкт-Петербург, Интернет Monthly Reach в % от пользователей интернета 12+

Среднесуточный охват в населении Петербурга Возраст 12-54



Источник: TNS Web Index, Март 2010, Radio Index Январь - Март 2010, TV Index, Март 2010, С.-Петербург, Daily Reach (% , `000)

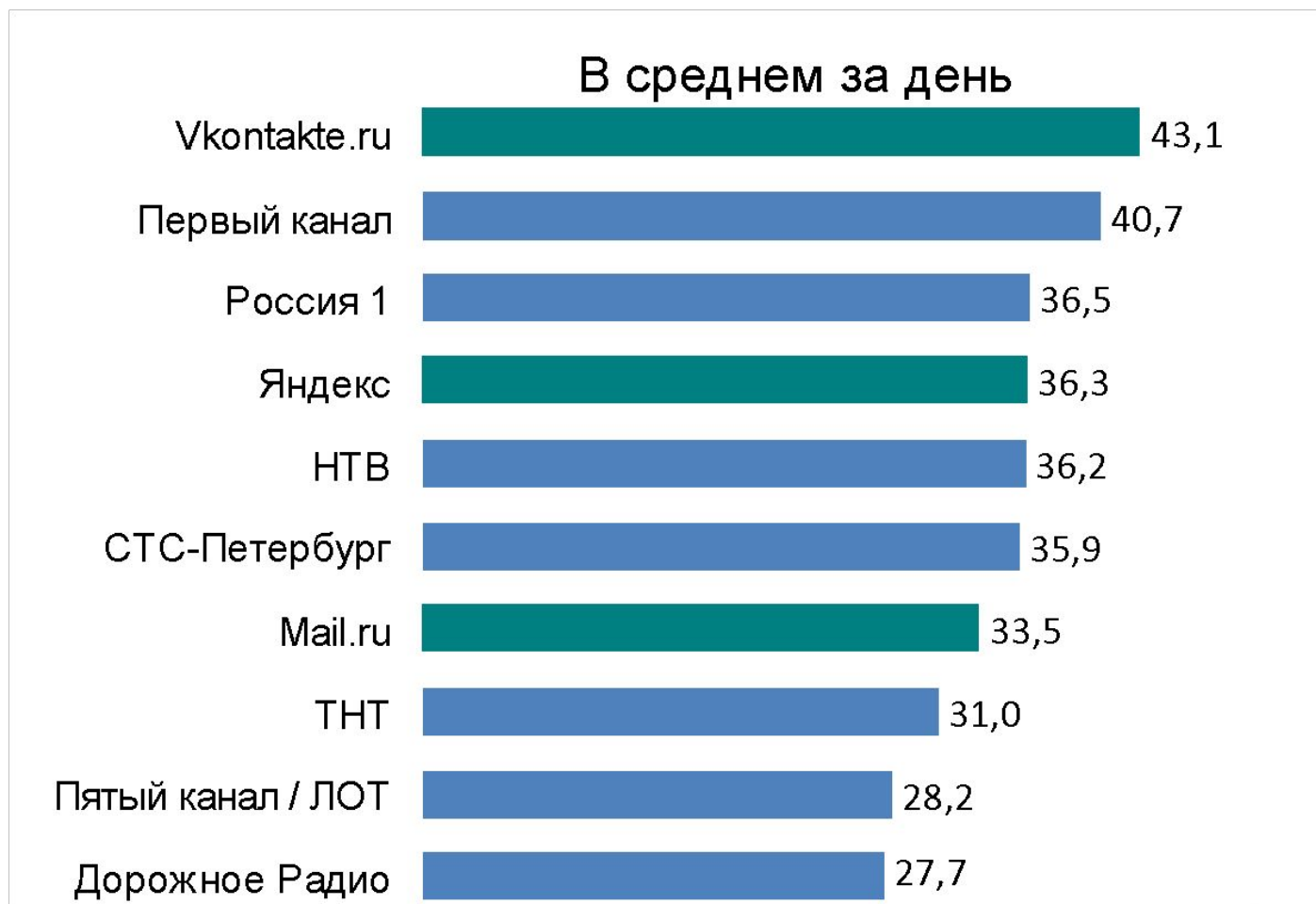
Среднесуточная динамика аудитории (в % от населения С.-Петербурга в возрасте 12-54 лет)



Источник: TNS Web Index, Март 2010, Radio Index Январь - Март 2010, TV Index, Март 2010, С.-Петербург, Daily Reach (%)

TOP 10 проектов: ТВ, Радио, Интернет

(С.-Петербург, 12-54 лет, в % от населения)



Источник: TNS Web Index, Март 2010, Radio Index Январь - Март 2010, TV Index, Март 2010, С.-Петербург, Daily, Weekly Reach (%).
Учитывались 33 проекта Яндекс, 30 проектов Mail.ru

**Почему так
происходит?**

**Куда нас это
приведет?**