

Аудитория Automania.ru

Июнь 2008 г.



Аудитория Automania.ru в Июне 2008 г.

*

		Automania.ru	
		Россия	
Monthly Reach	Тысяч человек	322.8	
	В населении 12-54	0.7%	
Average Weekly Reach	Тысяч человек	87.7	
	В населении 12-54	0.2%	
Average Weekly Frequency		3.5	
Average Daily Reach	Будни	Тысяч человек	**
		В населении 12-54	**
	Выходные	Тысяч человек	**
		В населении 12-54	**
Average Daily Frequency		**	
<i>Данные счетчика: Unique Visitors за месяц*</i>		426 739	

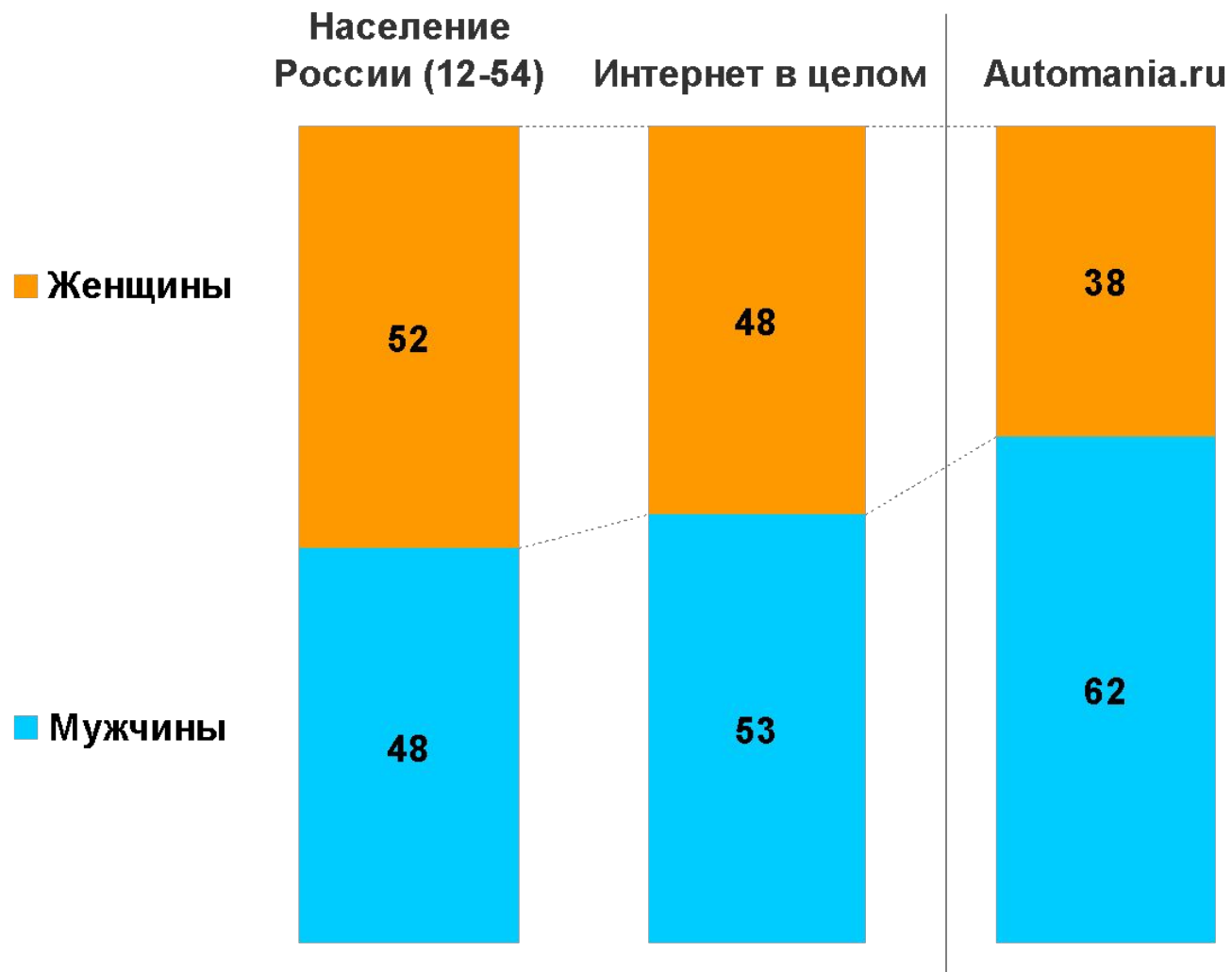
В таблице приведены данные только по тем проектам Irr.ru, для которых выборка за месяц > 60 человек.

* Приводятся полные данные счетчика без географических ограничений, т.е. количество посетителей ресурса (Unique Visitors) из любой точки мира.

** В силу размера выборки значение не является статистически валидным

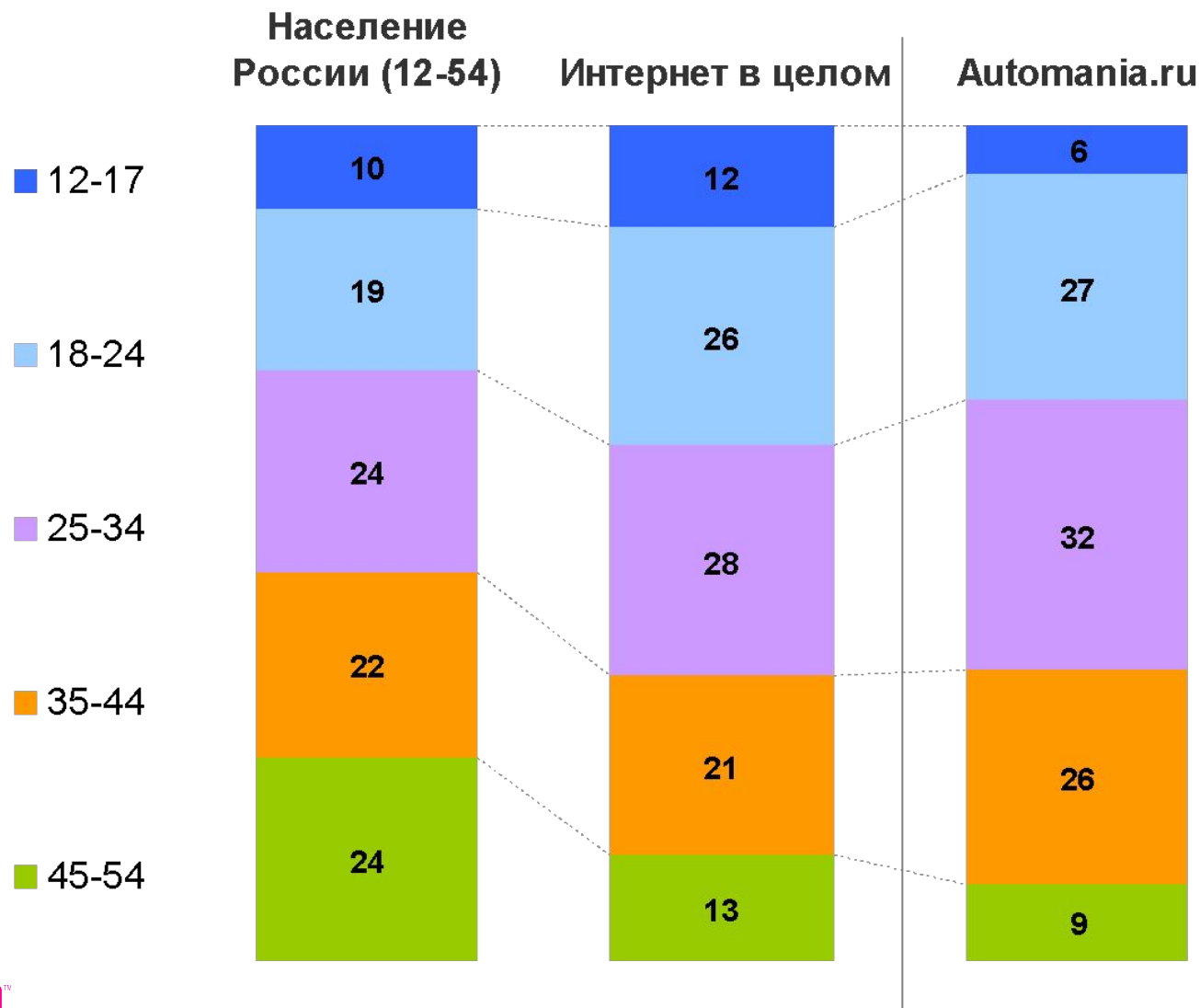
Структура аудитории Automania.ru, в %. Пол

(Россия, Июнь 2008 г., Reach %)



Структура аудитории Automania.ru, в %. Возраст

(Россия, Июнь 2008 г., Reach %)



Отсутствие данных по какой-либо демо-группе означает, что значение показателя не является статистически значимым, но не означает, что эта группа полностью отсутствует в аудитории.

Структура аудитории Automania.ru в %. Пол / Возраст

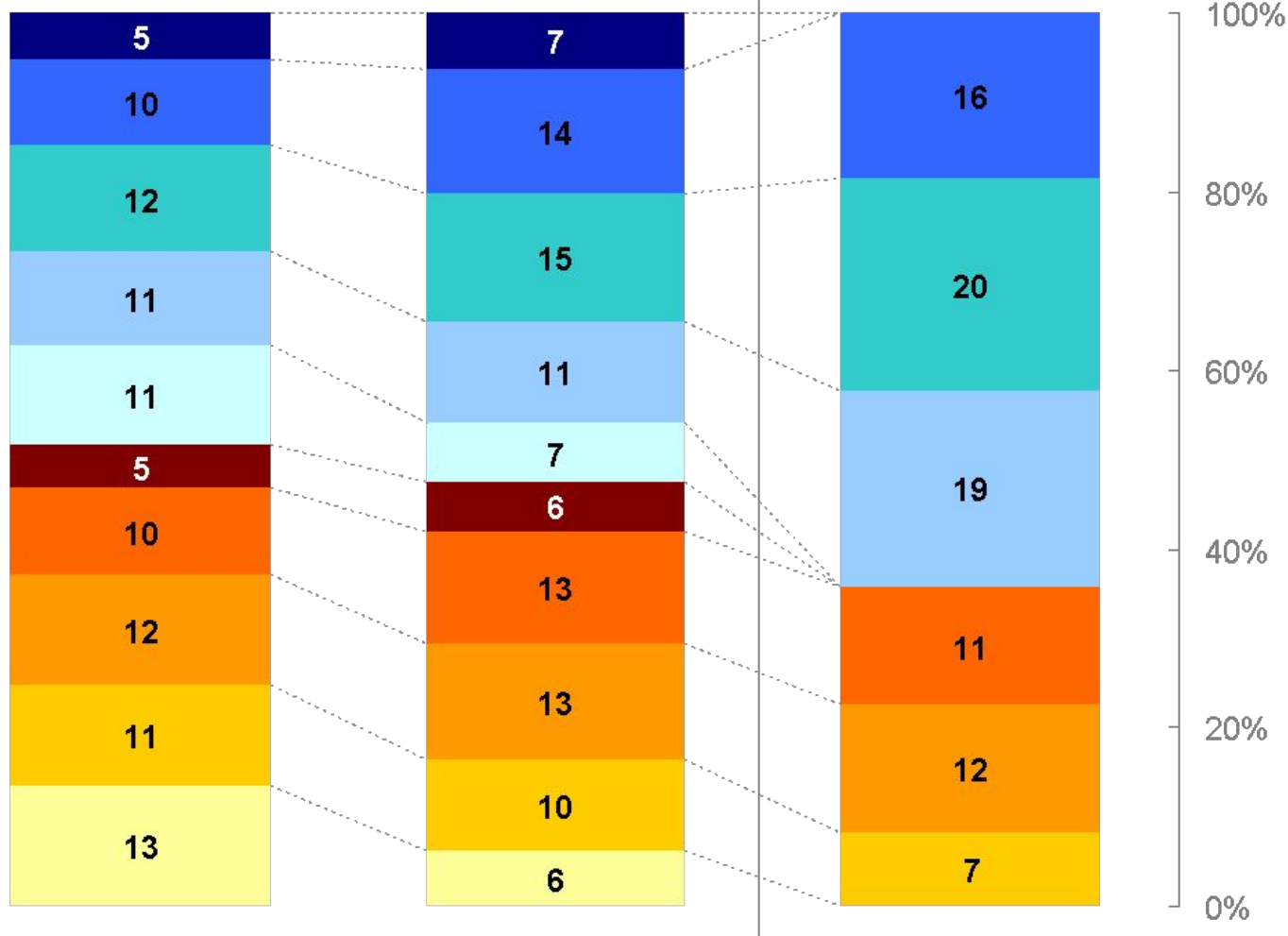
(Россия, Июнь 2008 г., Reach %)

Население России
(12-54)

Интернет в целом

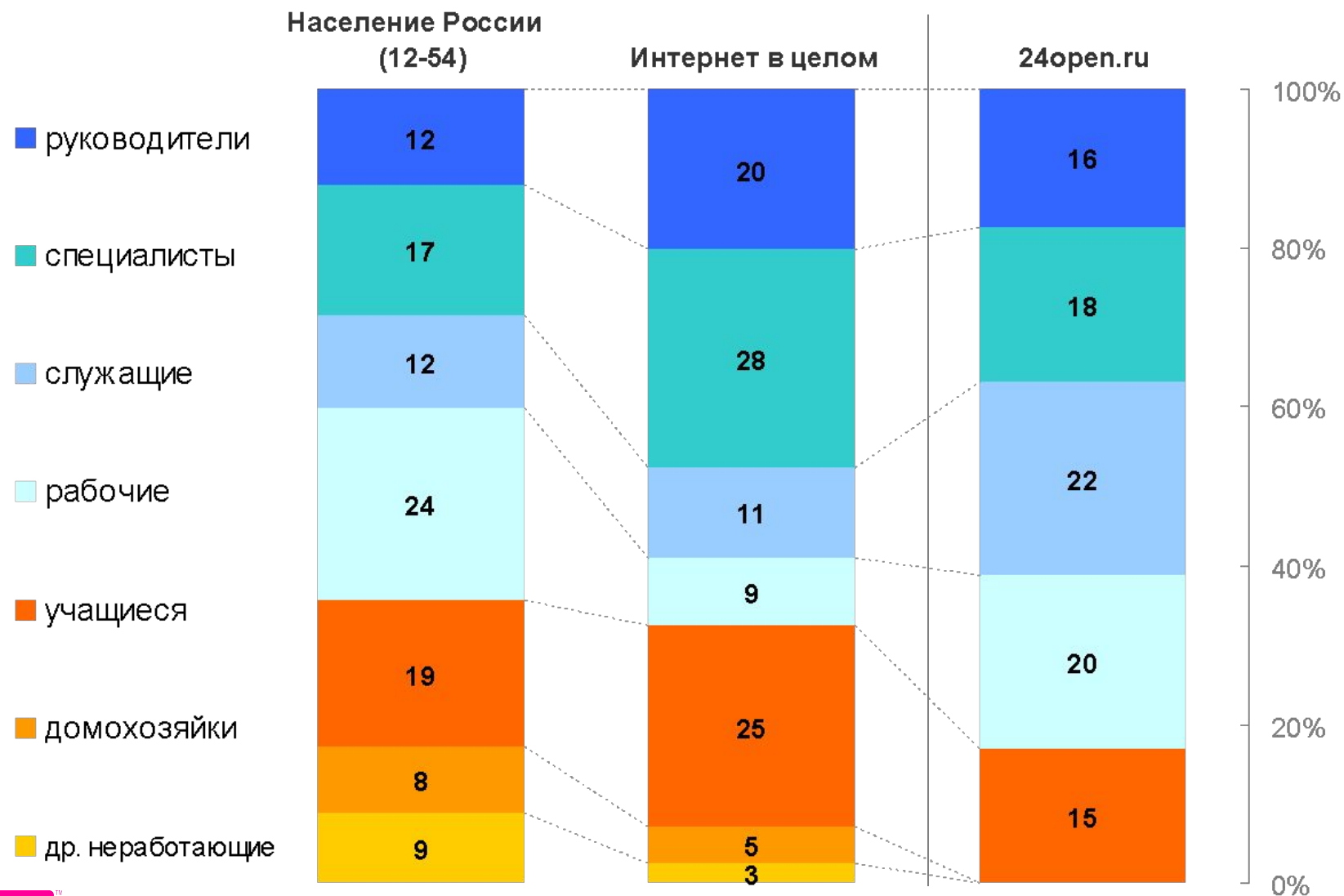
Automania.ru

- Мужчины 12-17
- Мужчины 18-24
- Мужчины 25-34
- Мужчины 35-44
- Мужчины 45-54
- Женщины 12-17
- Женщины 18-24
- Женщины 25-34
- Женщины 35-44
- Женщины 45-54



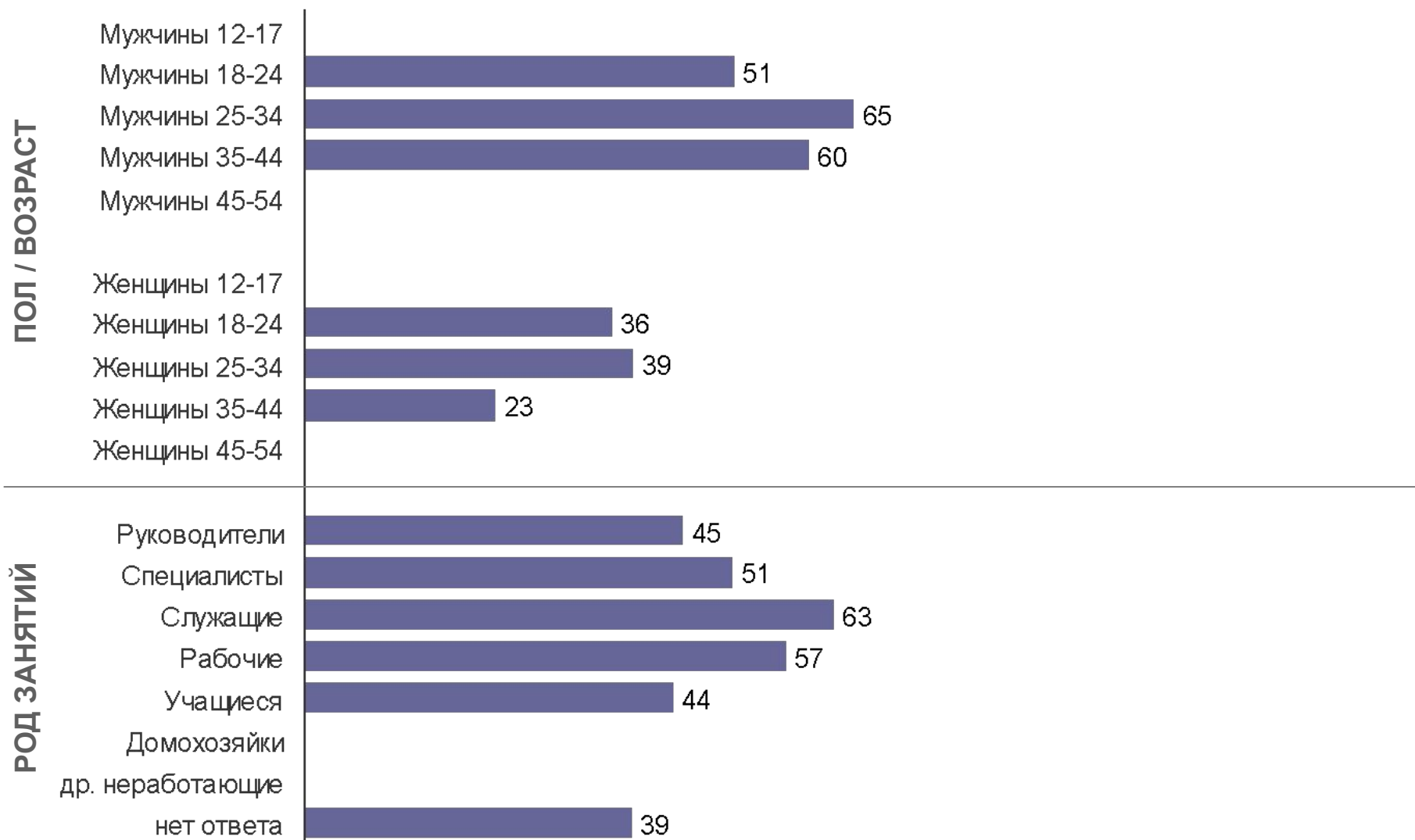
Структура аудитории Automania.ru в %. Род занятий

(Россия, Июнь 2008 г., Reach %, % от ответивших)



Структура аудитории Automania.ru, в тыс. чел.

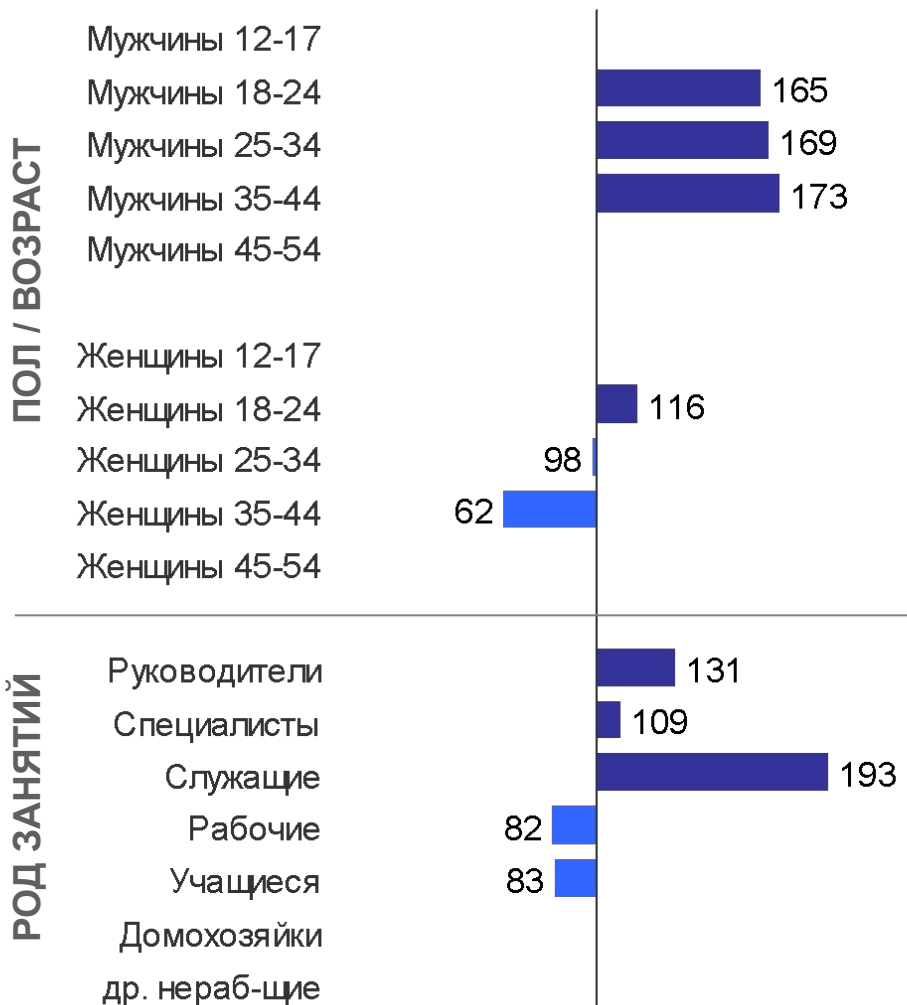
(Россия, Июнь 2008 г., Reach '000)



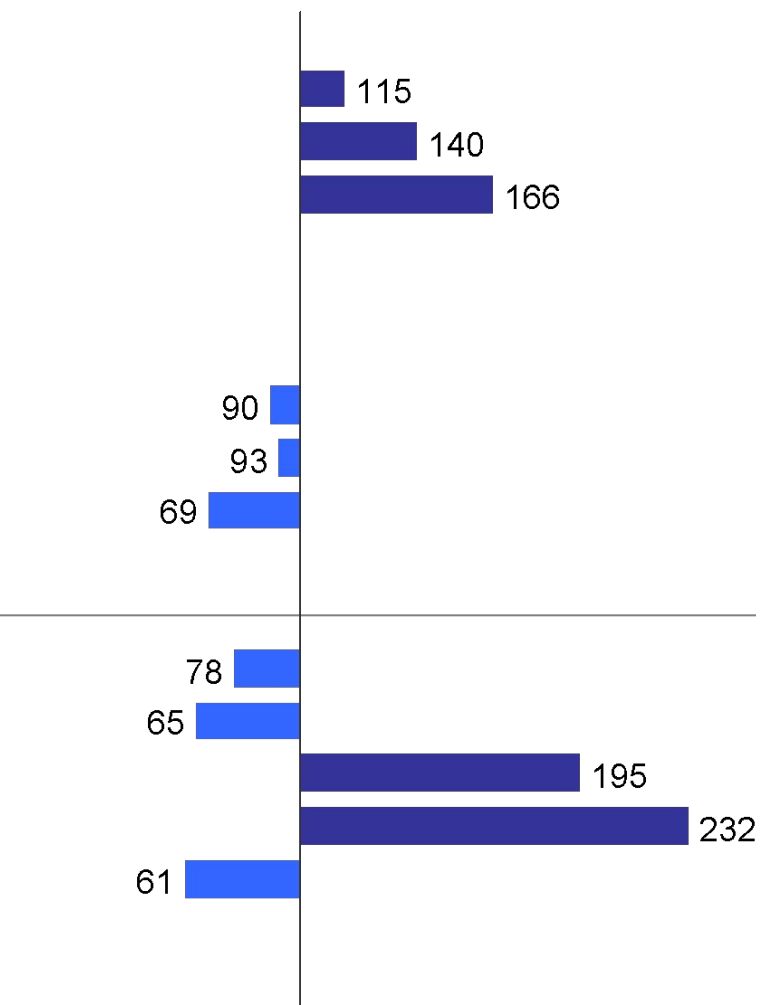
Целевые группы аудитории Automania.ru, Affinity Index.

(Россия, Июнь 2008 г.)

По отношению к населению Москвы 12-54



По отношению к аудитории Интернета 12-54



Affinity Index: отношение доли целевой группы в аудитории интернет-проекта за месяц (в %) к ее доле в населении Москвы 12-54 лет (левый график), либо к ее доле в аудитории Интернета в целом 12-54 года (в %). Среднее значение индекса = 100. Для вычисления индекса по роду занятий используется % от ответивших на этот вопрос.