



*Татьяна Малева*

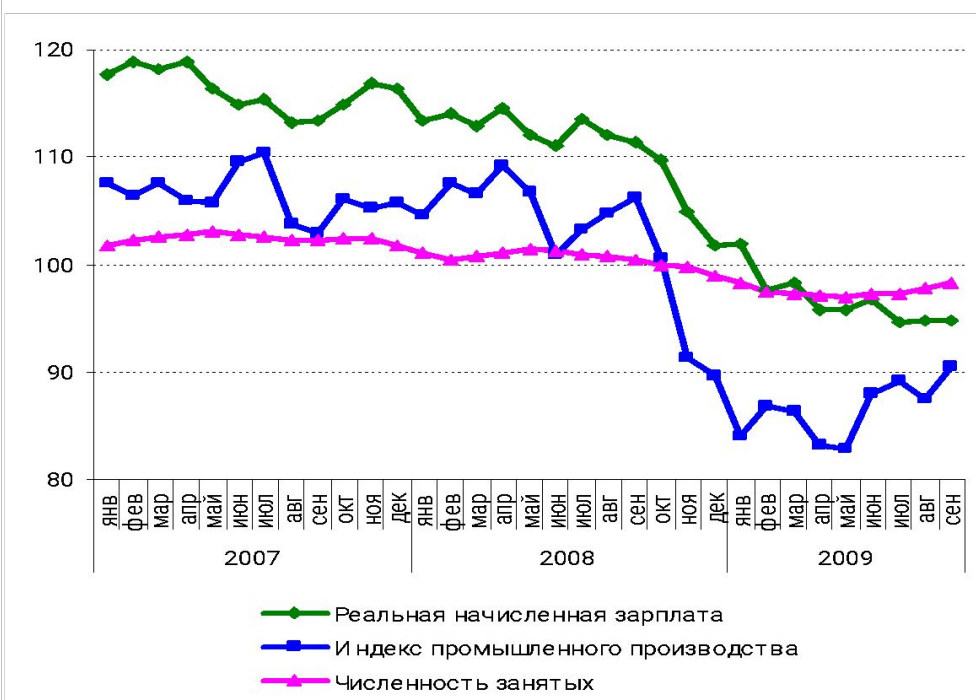
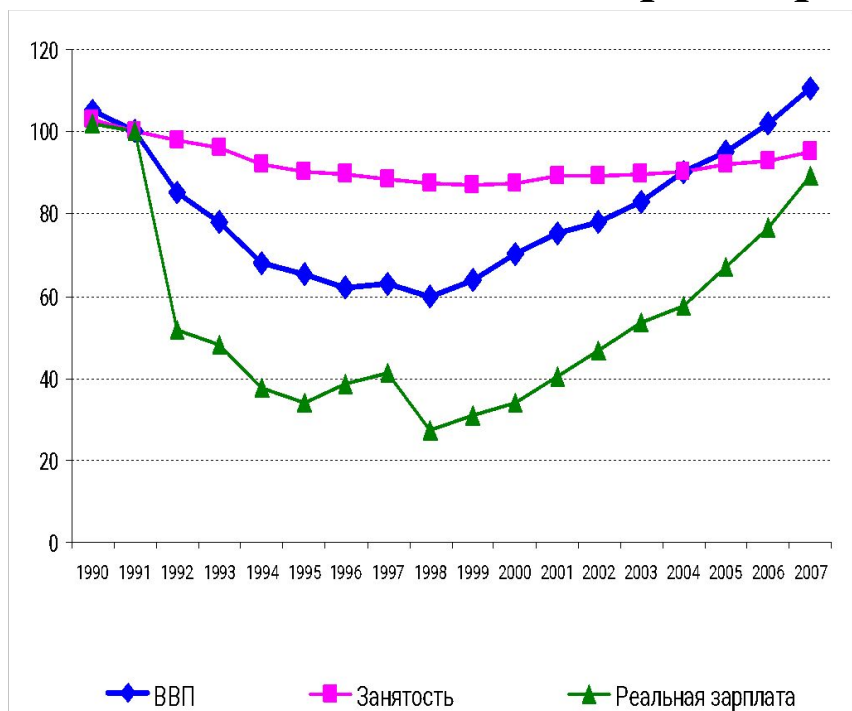
# Стратегия социальной модернизации

*Конференция «Россия и мир: вызовы нового десятилетия»  
АНХ, январь 2010 года*

# Политика на рынке труда

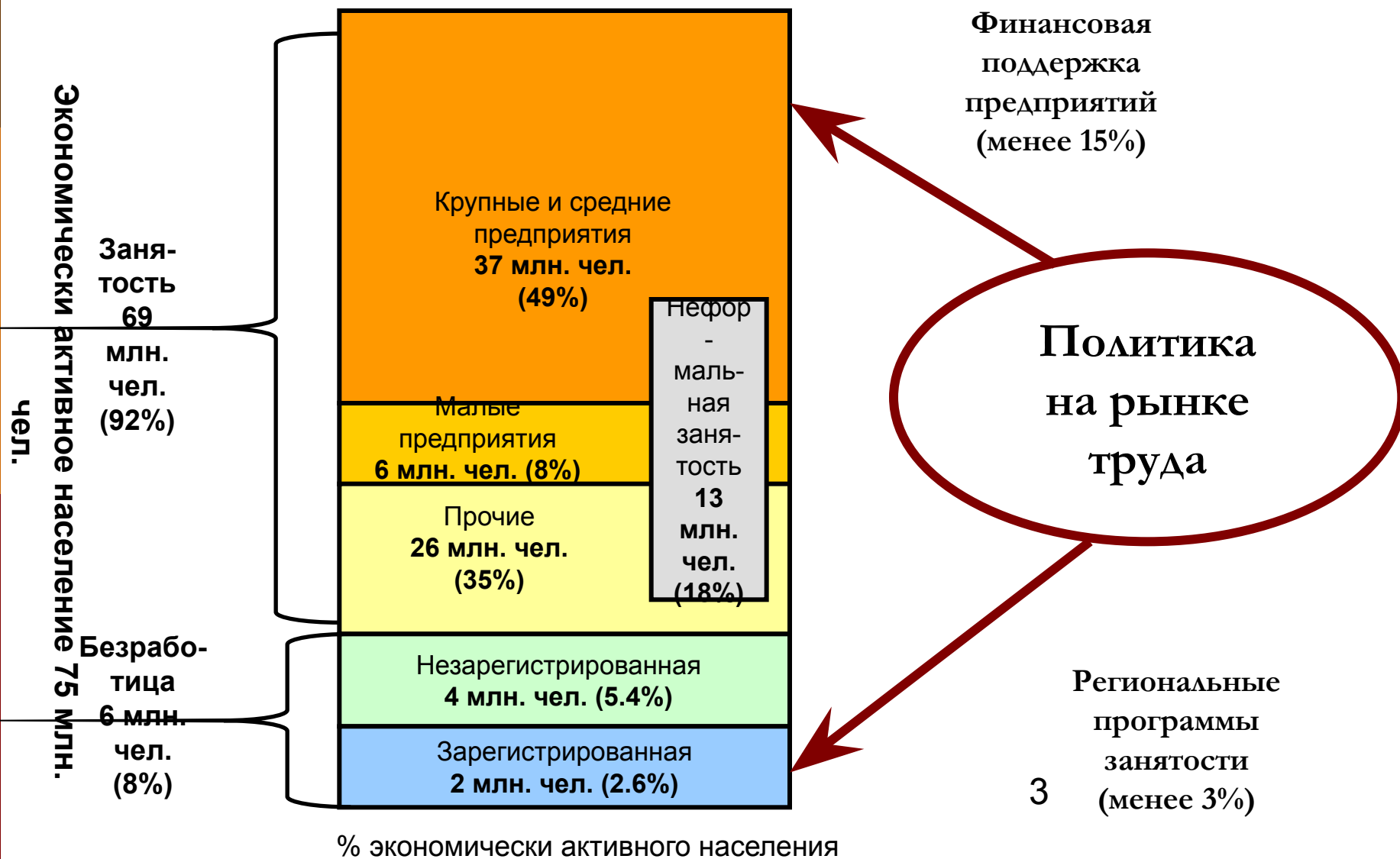
- От политики низкой безработицы – к политике эффективной занятости
- От дешевых и неквалифицированных рабочих мест - к рабочим местам с достойной заработной платой и высокой квалификацией труда
- От жесткого трудового законодательства и слабой дисциплины экономических субъектов – к гибкому трудовому законодательству и высокой дисциплине участников рынка

## Основные параметры рынка труда, 1991-2009 гг.



В % к соответствующему периоду предыдущего года

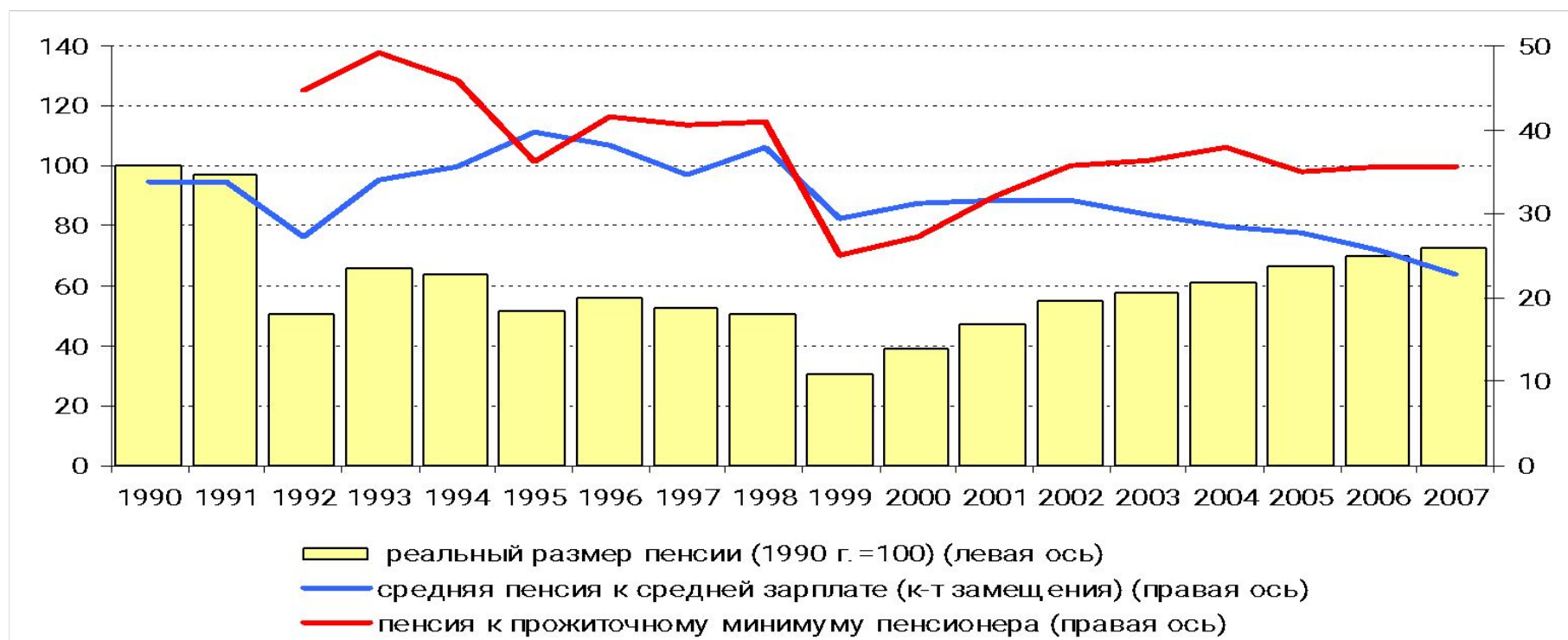
# Политика занятости или политика противодействия безработице?



# Пенсионная система

- **От инструмента борьбы с бедностью – к системе страхования и накоплений**

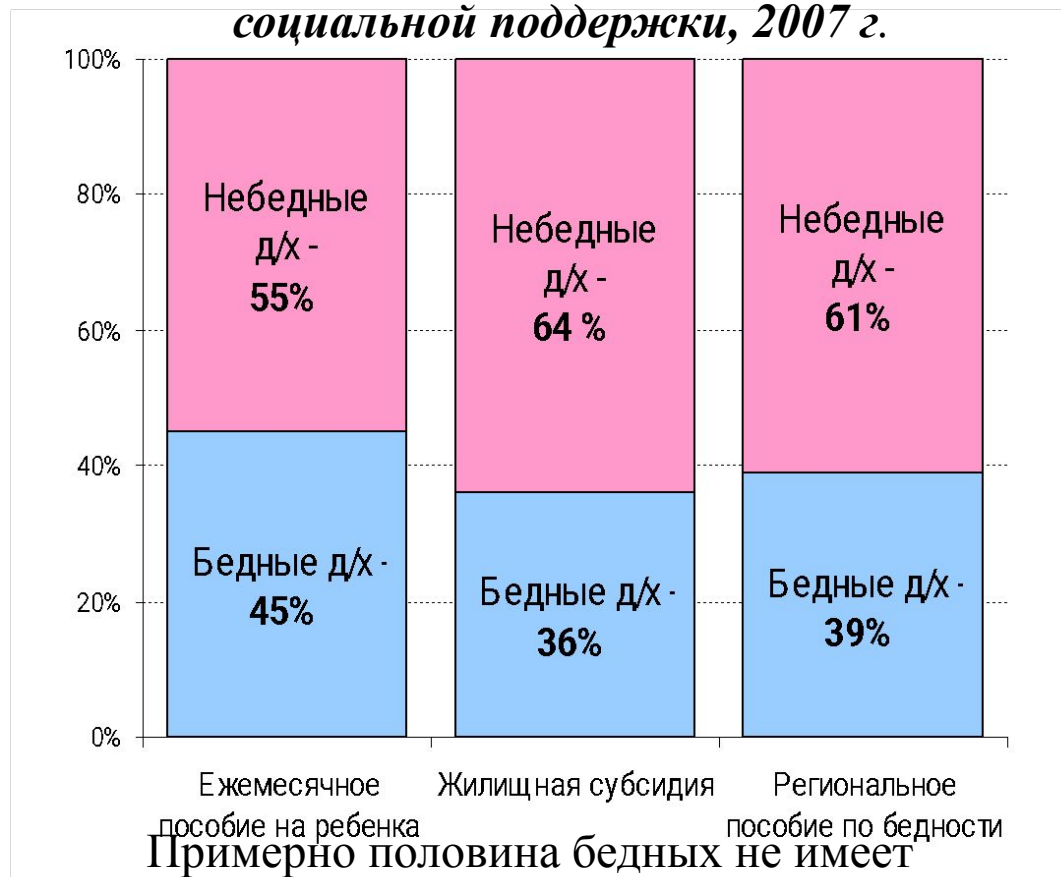
*Основные характеристики пенсионной системы, 1990-2007 гг.*



# Социальная защита населения

- От социальной защиты массовых категорий – к адресной поддержке социально уязвимых групп.
- От социальных пособий – к социальным контрактам
- От поддержки отдельных категорий населения – к равномерной поддержке домохозяйства на различных этапах жизненных цикла

*Получатели адресной социальной поддержки, 2007 г.*

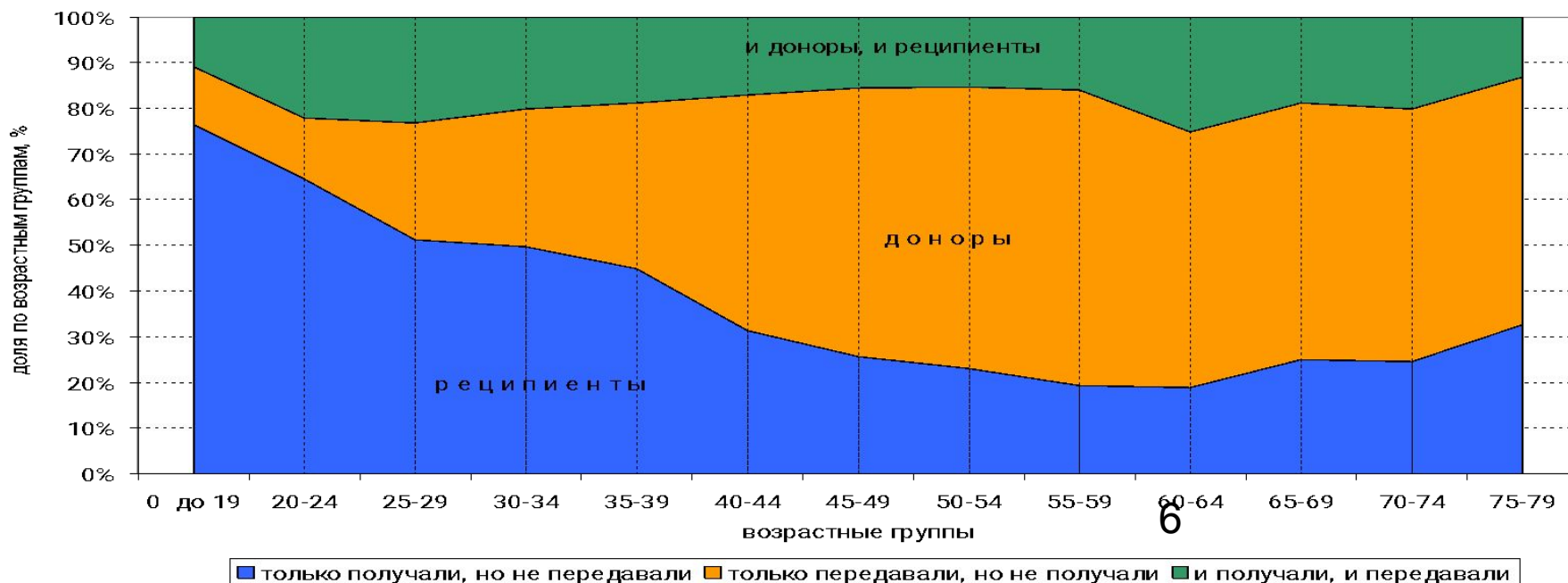


Примерно половина бедных не имеет доступа к адресным программам социальной поддержки

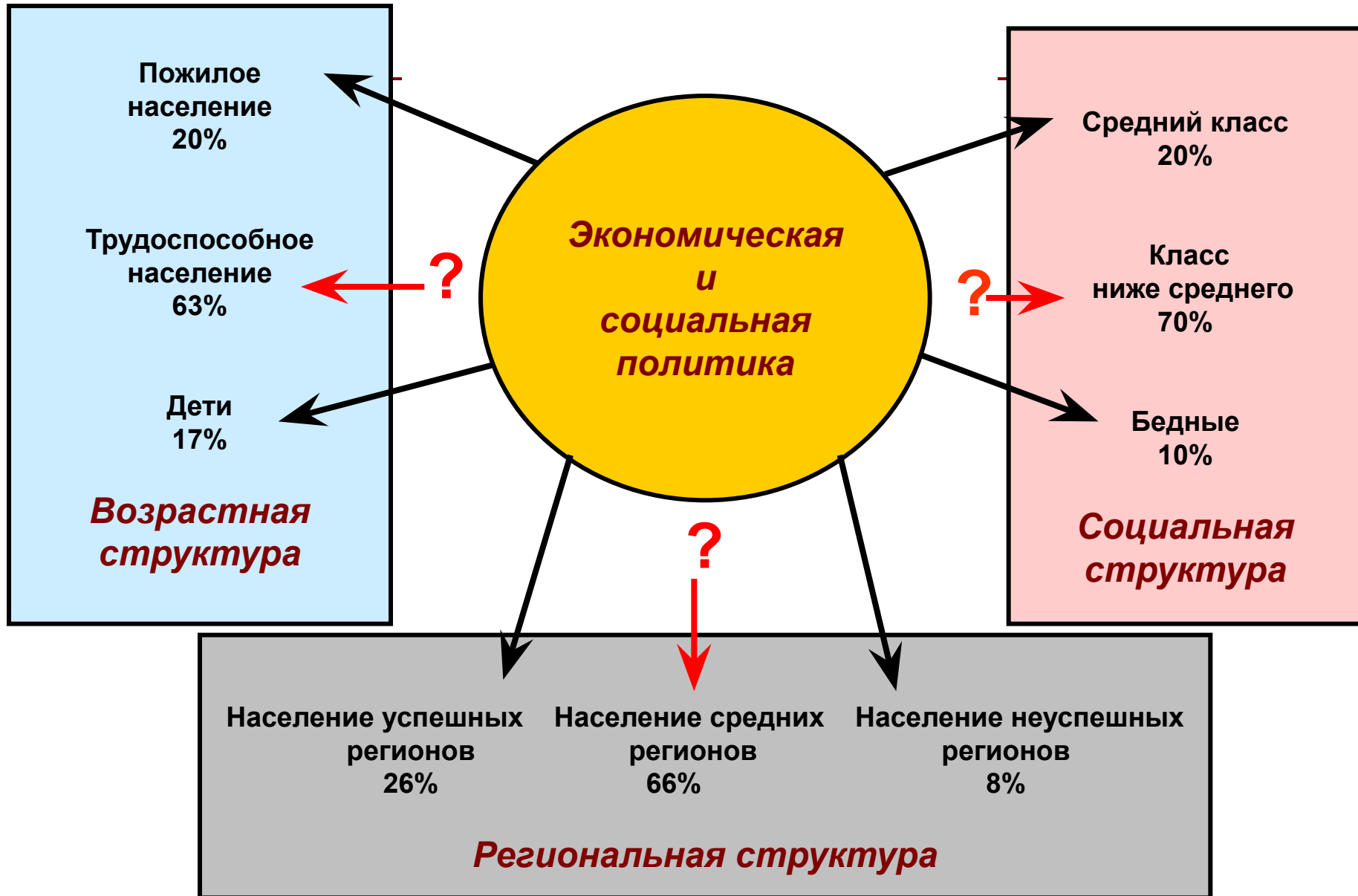
# Рынок социальных услуг

- От слабых монетарных мер поддержки нетрудоспособного населения – к гармонизации распределения функций по уходу за детьми и пожилыми между семьей, государством и рынками

*Межпоколенческие трансферты: деньги и услуги. 2007 г.*



# Векторы политического воздействия



# Социальная поддержка или инвестирование?

- От тактики выживания – к стратегии развития
- От борьбы с бедностью – к росту среднего класса

