

Автоматические приводы раздвижных дверей



**Первое
знакомство с
DORMA ES 200**

Что такое раздвижные автоматические двери?

Раздвижная (откатная) автоматическая дверь является самой популярной разновидностью дверной автоматики. Залогом ее успеха являются следующие особенности:

- ✓ Высокая пропускная способность
- ✓ Высокая долговечность
- ✓ Невысокая стоимость
- ✓ Отсутствие «мертвых зон»

Но вместе с тем, такие двери имеют и некоторые недостатки:

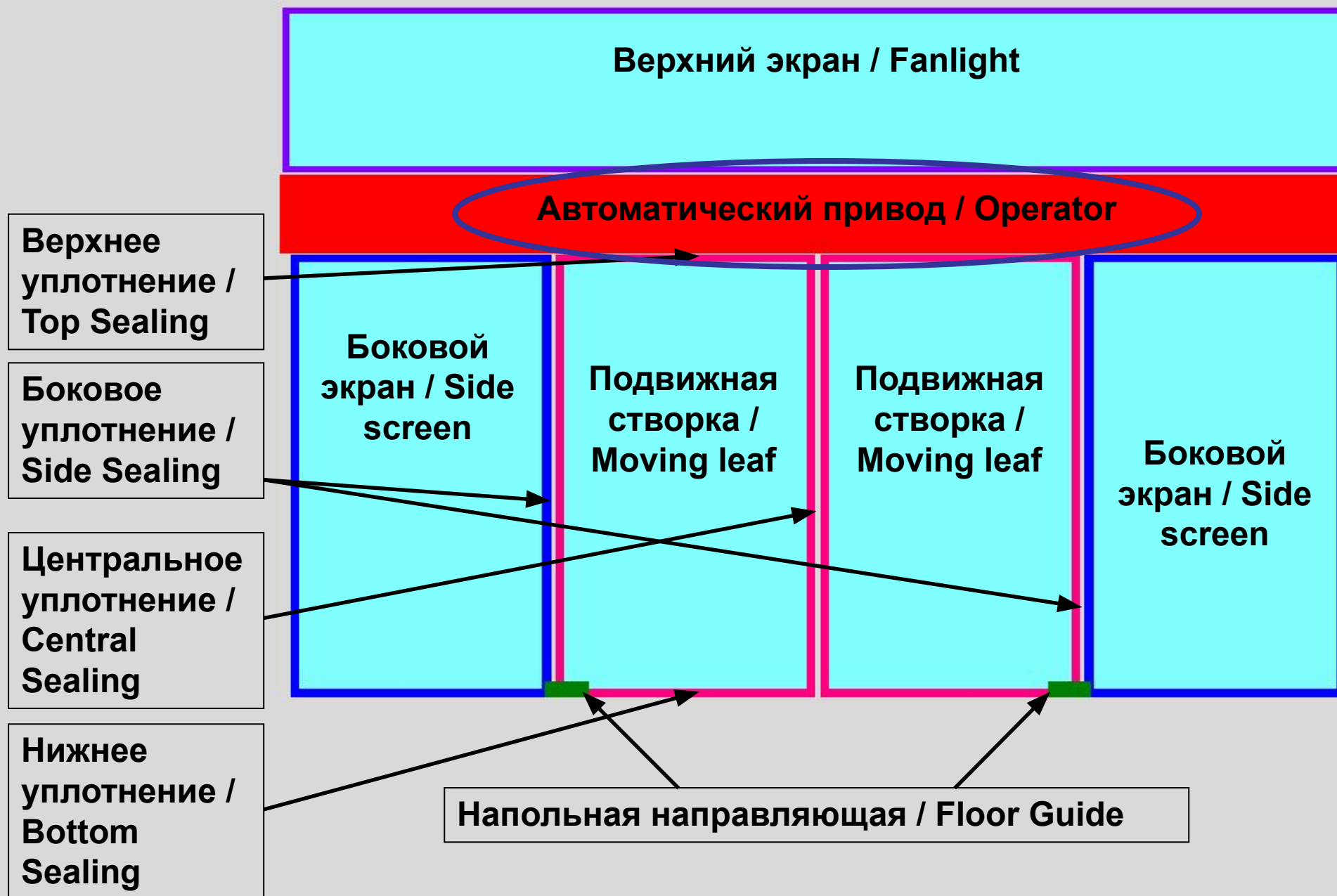
- ✓ Нельзя герметично закрыть проем
- ✓ Склонность к сквознякам
- ✓ Нельзя установить в нешироком проеме

Учитывая эти факторы, раздвижные двери – оптимальное решение для:

- Торговые центры
- Офисные здания и интерьеры
- Аэропорты, вокзалы и т.д.
- Здания с высоким трафиком



Основные части раздвижной автоматической двери



Автоматический привод: с DORMA ES 200 это очень просто!

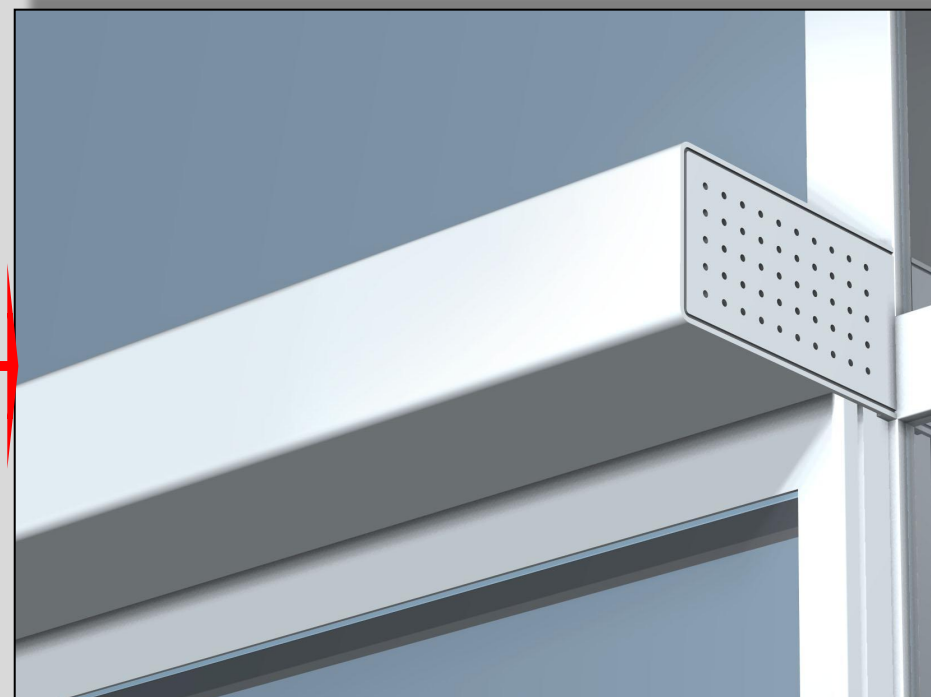
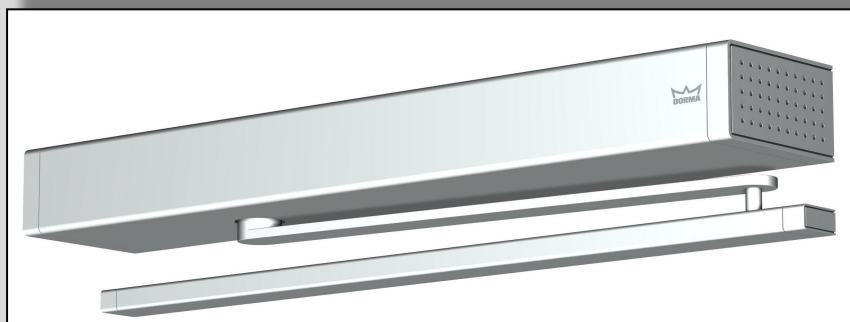
Привод DORMA ES 200 – новое слово в автоматике.

Выполненный в новом едином дизайнерском ключе DORMA, привод ES 200 – само воплощение стиля, подтвержденное наградой Red Dot

При его создании делался акцент на максимальное упрощение заказа, хранения, установки и обслуживания. С DORMA ES 200 Вы снижаете издержки и становитесь более гибкими.

Привод DORMA ES 200 можно собирать прямо на стройплощадке!

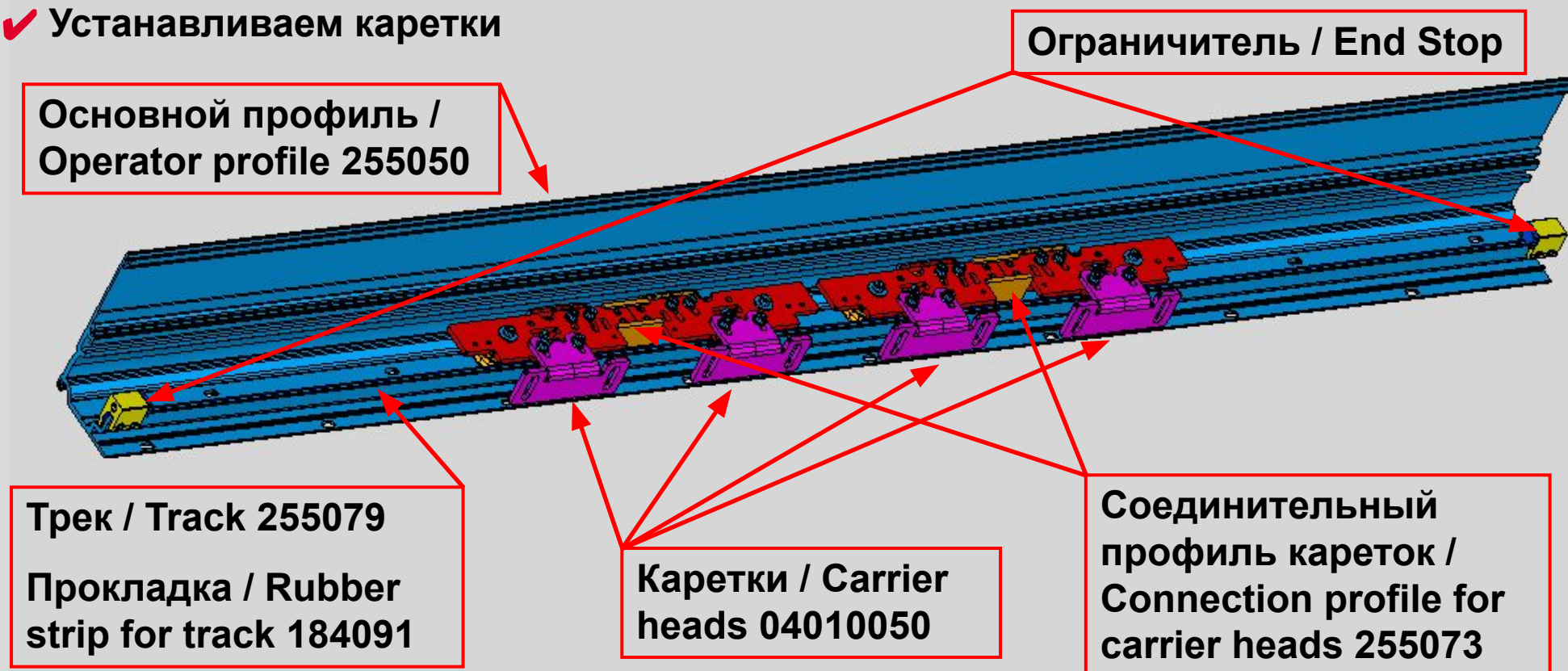
DORMA ES 200 – это очень просто!



Автоматический привод: с DORMA ES 200 это очень просто!

Обычно автоматические приводы поступают заказчику в полностью собранном виде. Теперь в этом нет необходимости: в приводе DORMA ES 200 все электронные компоненты собраны в один модуль и проверены на заводе – привод можно собирать прямо на месте установки.

- ✓ Обрезаем по месту основной профиль привода
- ✓ Устанавливаем его, крепим трек с помощью ограничителей
- ✓ Устанавливаем каретки



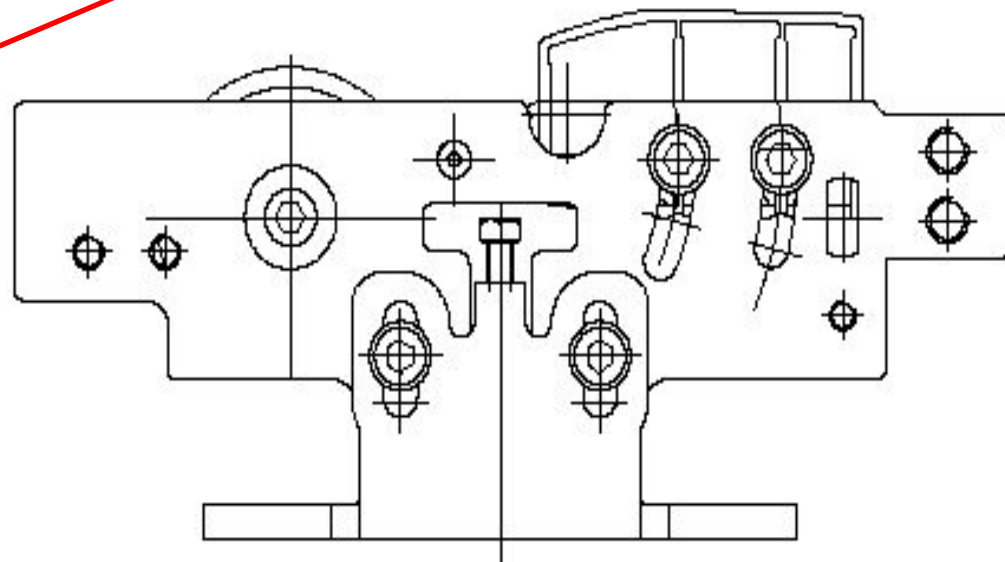
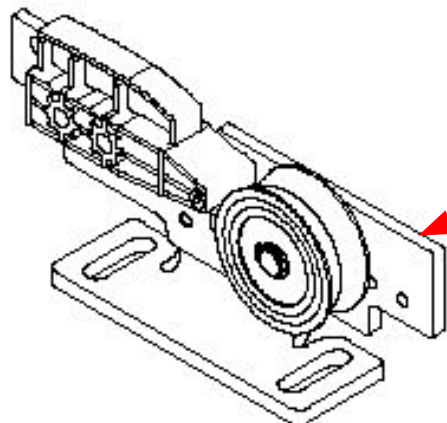
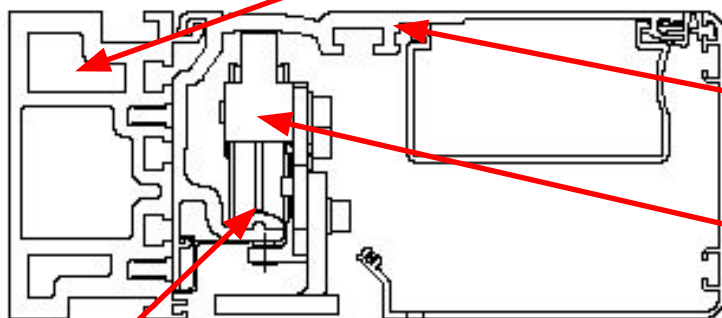
Автоматический привод: с DORMA ES 200 это очень просто!

Алюминиевая балка /
LM Girder 255052

Основной профиль /
Operator profile 255050

Стандартная каретка /
Carrier head 04010050

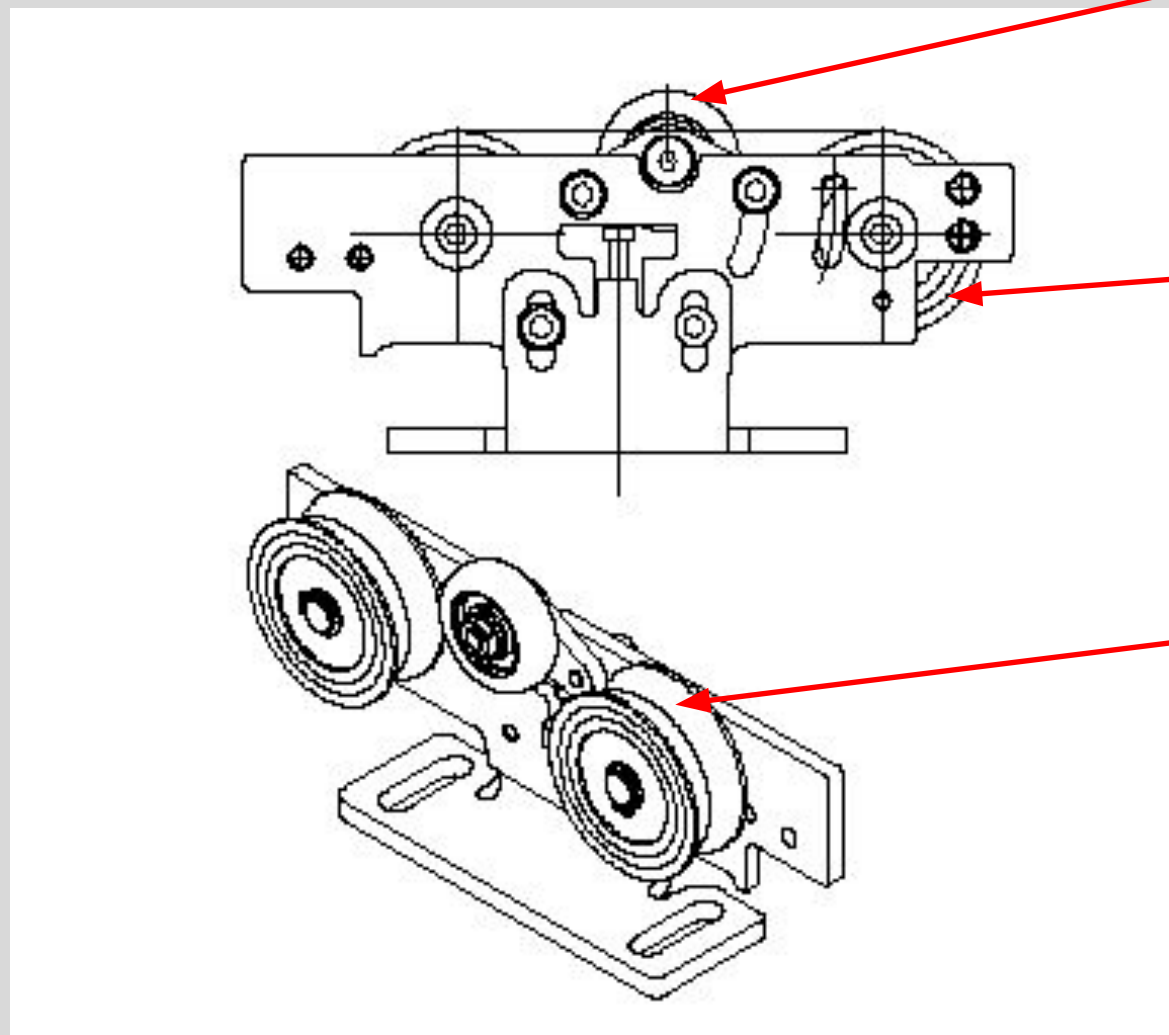
Трек
255079



Новая каретка обеспечивает
увеличенный диапазон регулировки
створки по вертикали: 14 мм.

Стандартные каретки с одним роликом и башмаком применяются при массе створки до 100 кг и должны соединяться между собой профилем 255073!

Автоматический привод: с DORMA ES 200 это очень просто!



Контр-ролик

Дополнительный
ролик

Стандартная каретка +
Комплект
дополнительных
роликов / Addition set
counter roller 04000050

При массе створки более
100 кг дополнительно
заказывается комплект
роликов и максимальная
масса створки
увеличивается до 200 кг.

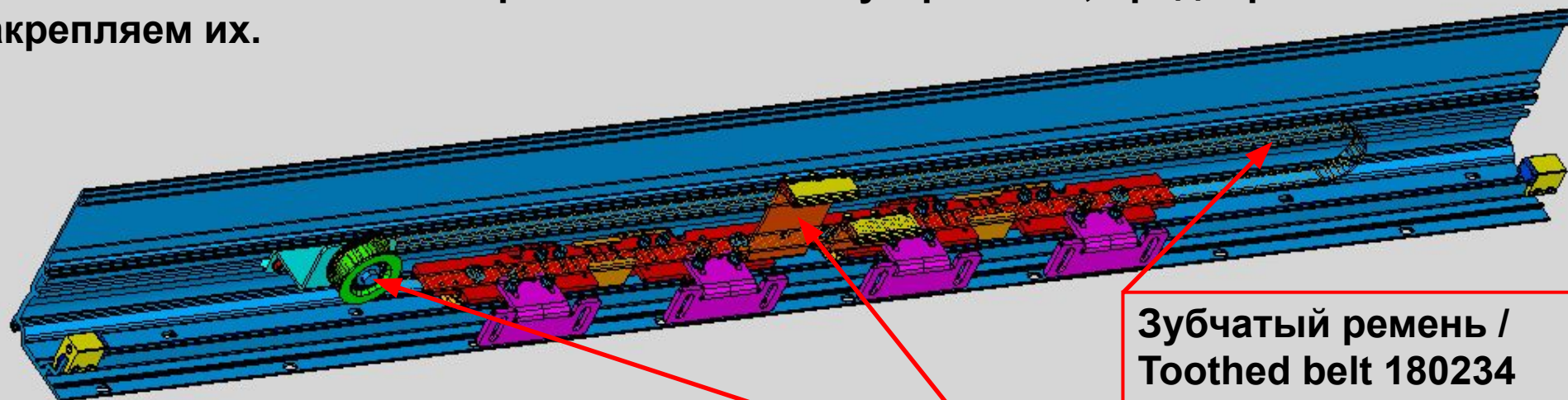
Один комплект роликов 04000050 включает в себя дополнительные ходовые ролики и контр-ролики для четырех кареток, т.е. одной двустворчатой двери!

Автоматический привод: с DORMA ES 200

это очень просто!

Минимальная длина привода ES 200 теперь действительно минимальна: удвоенная ширина прохода. Однако, нужно помнить о безопасности пользователей, когда створки при открытии подходят близко к стене!

- ✓ Отмечаем положение натяжного ролика и шкива привода: их оси находятся на расстоянии $LW / 2 + 120$ мм от центра прохода (двустворчатая дверь).
- ✓ Устанавливаем натяжной ролик и натяжное устройство, предварительно закрепляем их.



Ролик с натяжным устройством / Pulley with belt tensioner 04010040

Дополнительно! Замок встроенный в ролик / Standard lock with pulley 04000100

Зубчатый ремень / Toothed belt 180234

Крепление ремня / Toothed belt connection

Автоматический привод: с DORMA ES 200 это очень просто!

Привод DORMA ES 200 имеет три разновидности: Easy, Standard и Dual-Drive. Они отличаются друг от друга только модулем Мини-Драйв, к котором объединена вся «электроника» привода.

- ✓ Устанавливаем модуль Мини-Драйв
- ✓ Протягиваем зубчатый ремень, обрезаем его по месту
- ✓ Крепим его к кронштейнам крепления
- ✓ Натягиваем ремень натяжным устройством на ролике

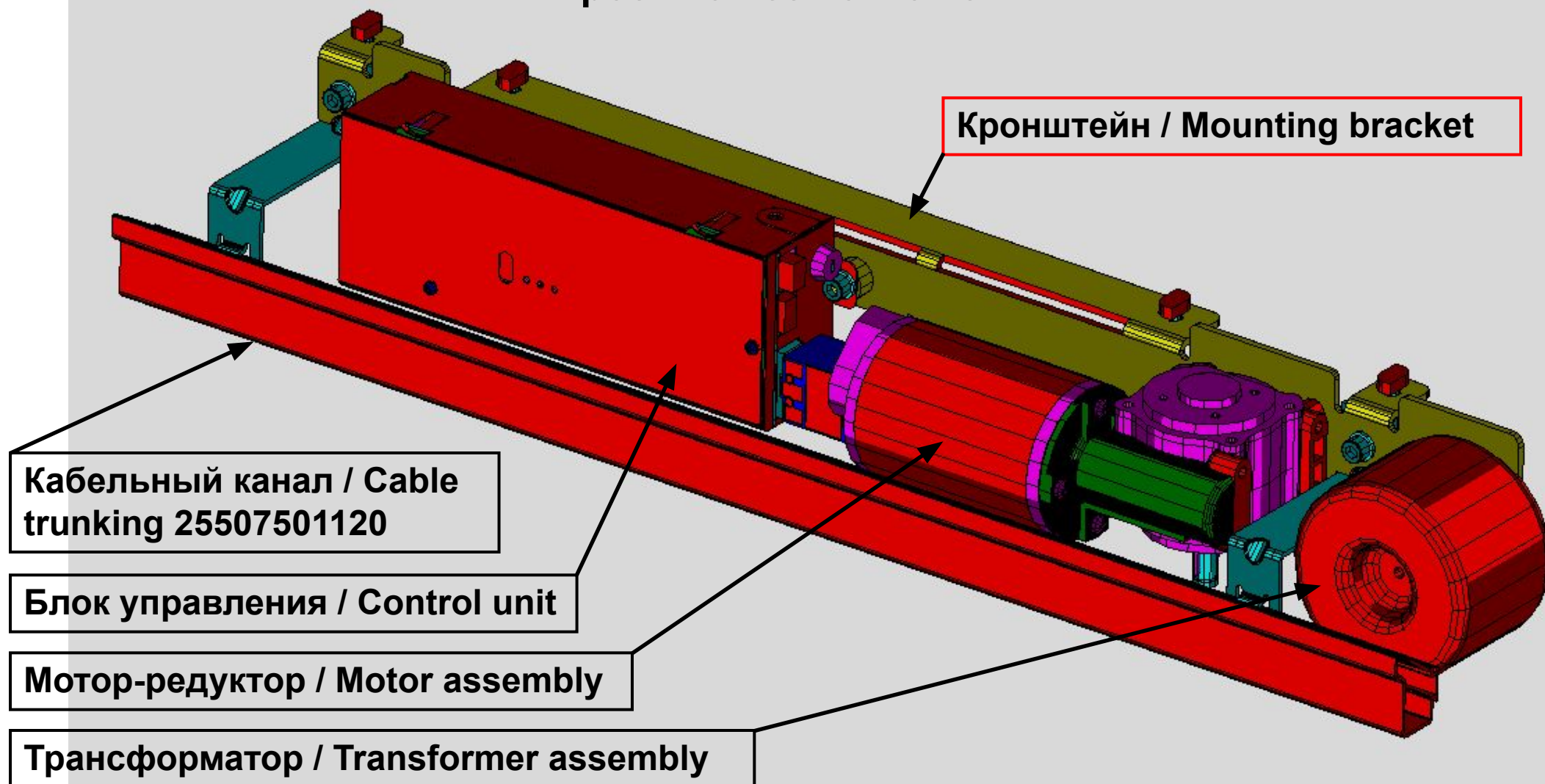


Зубчатый ремень /
Toothed belt 180234

Модуль Мини-Драйв ES 200 Easy /
Mini-Drive Unit ES 200 Easy 04000060

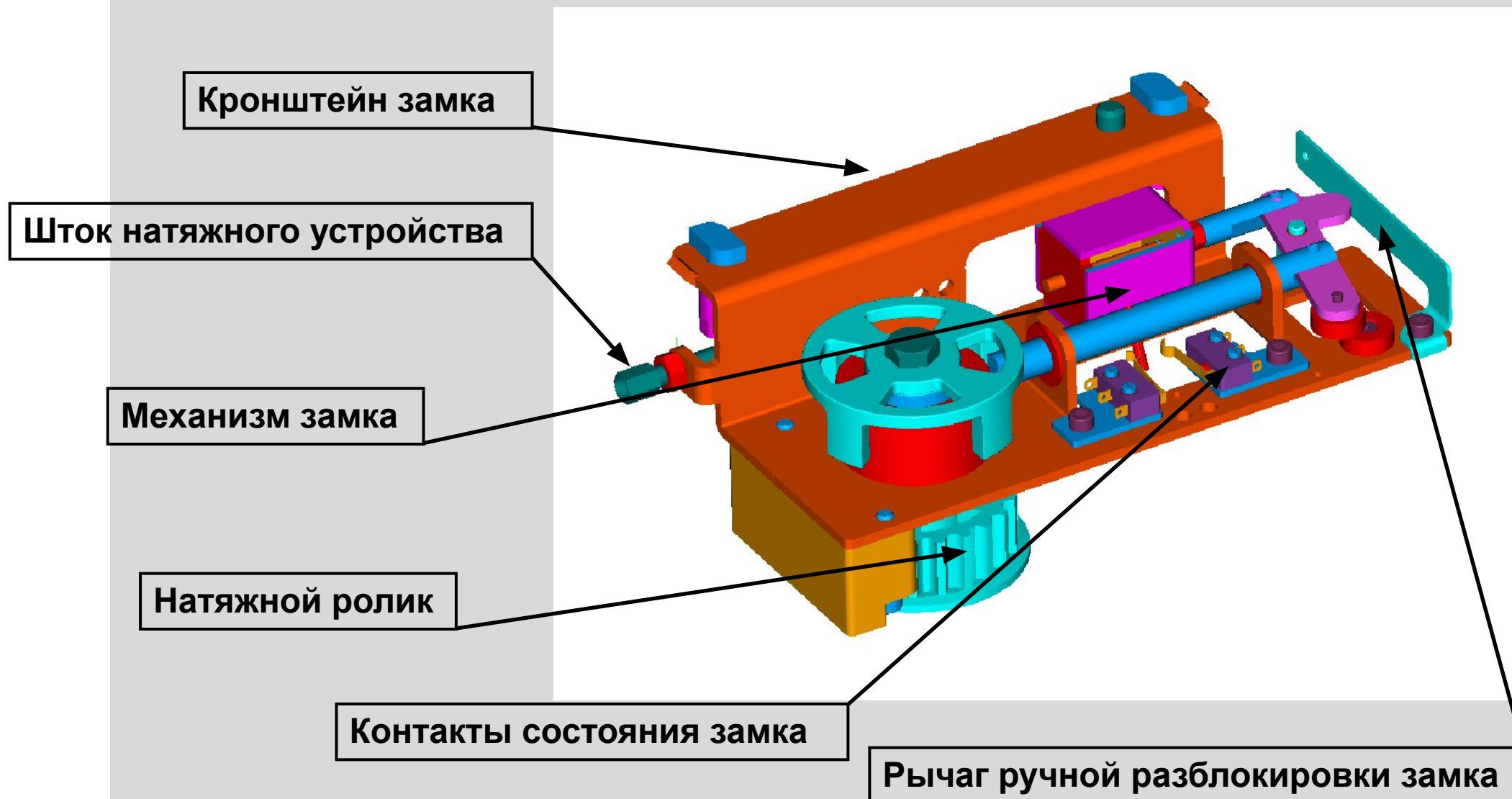
Автоматический привод: с DORMA ES 200 это очень просто!

Модуль Мини-Драйв привода DORMA ES 200 Easy:
прост во всех отношениях.



Автоматический привод: с DORMA ES 200 это очень просто!

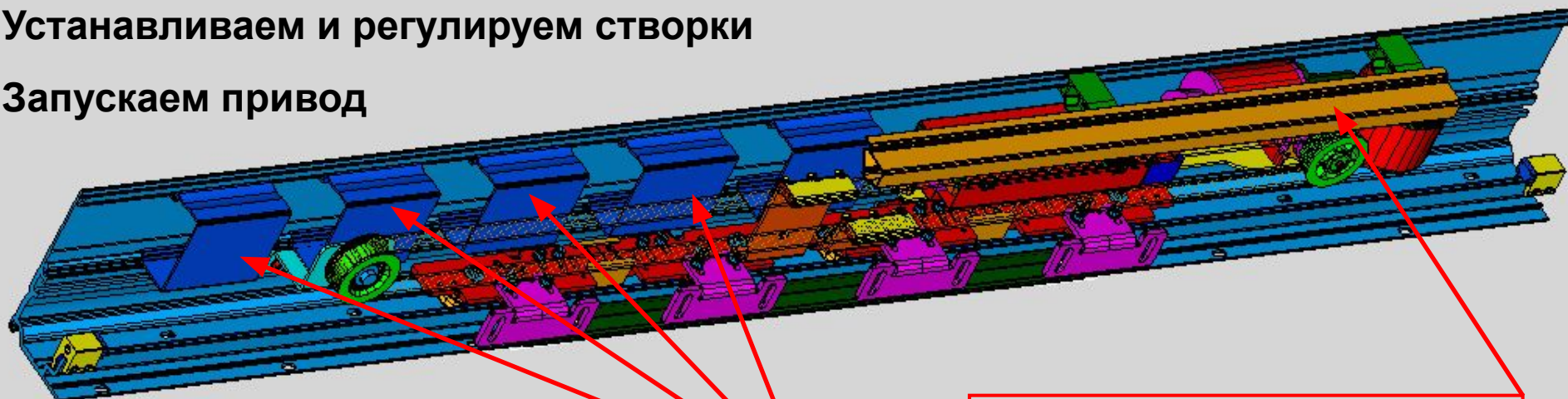
Новый замок, объединенный с роликом: простое решение, одинаковое для всех вариантов дверей!



Автоматический привод: с DORMA ES 200 это очень просто!

Привод ES 200 имеет кабельные каналы увеличенного размера, поэтому проблем с фиксацией проводов не возникнет.

- ✓ Устанавливаем кабельные каналы, укладываем и фиксируем проводку
- ✓ Подключаем радары, световые барьеры, программный переключатель, аварийную кнопку и другие внешние устройства
- ✓ Устанавливаем крышку привода 255061
- ✓ Устанавливаем и регулируем створки
- ✓ Запускаем привод

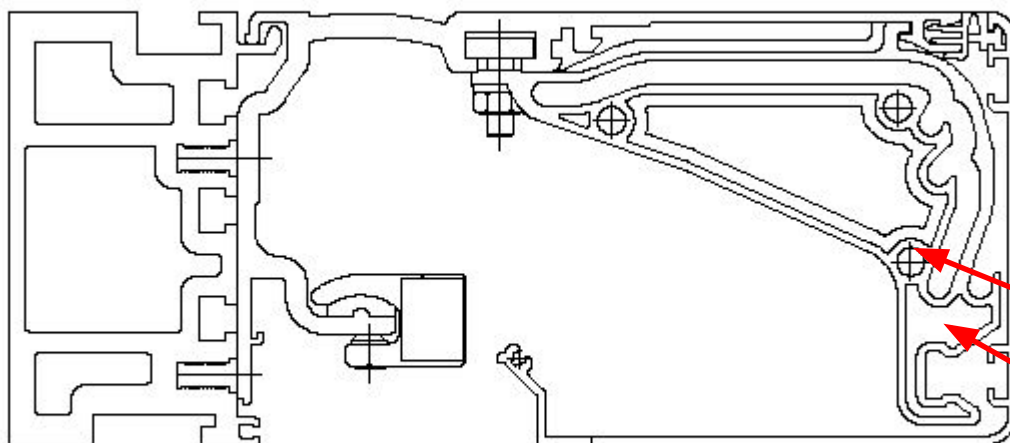


П-образный кабельный канал /
Cable trunking U-shape 25507501120

Кабельный канал / Cable
trunking 25507501120

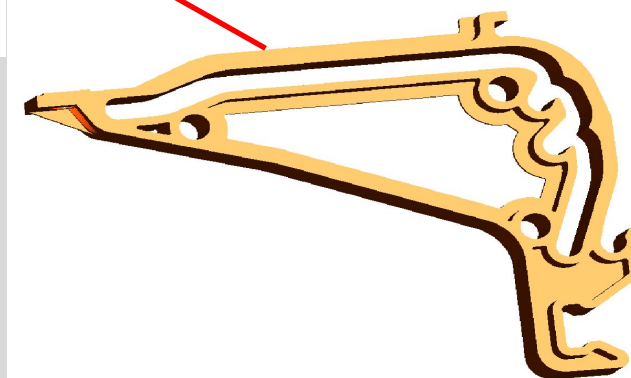
Автоматический привод: с DORMA ES 200 это очень просто!

Новое крепление крышки привода: надежно и удобно



Крышка привода 100мм /
Internal cover 100mm
255061

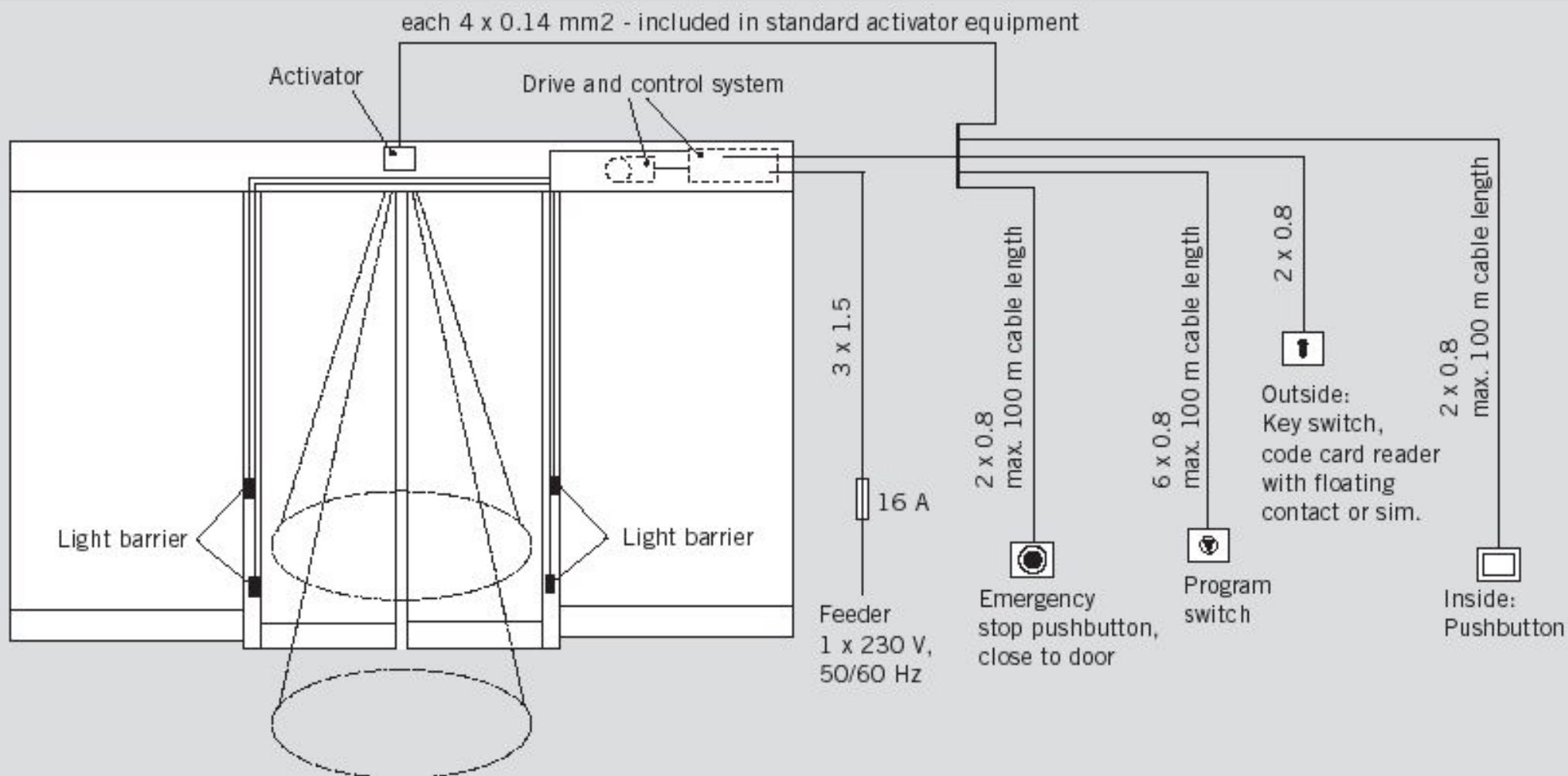
Кронштейн крышки /
Internal cover bracket
04010150



Новый кронштейн крышки привода обеспечивает более жесткое крепление крышки и позволяет фиксировать ее в трех положениях при проведении обслуживания. При длине привода более 4 м рекомендуется устанавливать два комплекта креплений.

Автоматический привод: с DORMA ES 200 это очень просто!

При подключении привода и дополнительных устройств важным является правильно выполненная проводка. Число и сечения проводов при стандартной установке приведены в брошюре и в инструкциях.



Сечения проводов внешних устройств, подключаемых к приводу.

Активаторы – радарные датчики движения

Активаторы – радарные датчики движения – достойное окружение Вашей двери

Активаторы – радарные датчики движения



Eagle 2
 черный 16503201170
 белый 16503203170
 серебристый 16503202170

Eagle 1
 черный 16503101170
 белый 16503103170
 серебристый 16503102170



Merkur M
 черный 16537501170

Merkur
 черный 16532201170

Опции и аксессуары – достойное окружение Вашей двери

Устройства безопасности – световые барьеры и комбинированные датчики



Световой барьер LB 03 (арт. 05102331332) включает в себя передатчик и приемник ИК луча. Рекомендуется устанавливать две пары: на высоте 200 и 1000 мм, но допускается и одна пара: на 800 мм.



Комбинированные датчики Aktiv 8.1 On (арт. 16576001170) – сверху и Jupiter (арт. 16563201170) – снизу совмещают в себе радар, определяющий направление, и световой барьер. Рекомендуется использовать там, где нельзя установить обычные световые барьеры, например, при цельностеклянных створках.



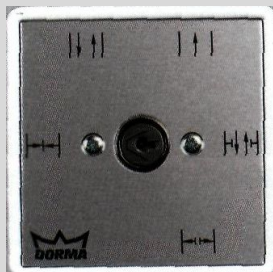
Модель Jupiter обладает еще и способностью отслеживать движение, направленное мимо двери.

Опции и аксессуары – достойное окружение Вашей двери

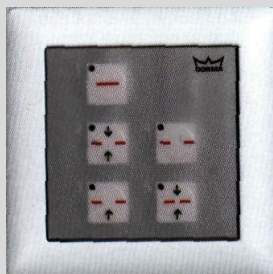
Программные переключатели



Механический программный переключатель PG-S1 (19135401150) – самое простое и экономичное решение для раздвижных приводов.



Программный переключатель PG-S2 (19135602150) – разновидность предыдущей модели, но устанавливать режим работы может только владелец ключа.



Электронный программный переключатель ERS-S (16556901150) – современное элегантное решение для современных приводов.



Программный переключатель PG-FST2 (19142001170) – под профильный стандартный полуцилиндр позволяет надежно «запереть» дверь.

Опции и аксессуары – достойное окружение Вашей двери

Аварийные кнопки



Аварийная кнопка NAT 1 (90400025) представляет Систему 55 – новую линию дизайна аксессуаров DORMA



Еще один представитель Системы 55: кнопка TL- N S55 под стеклом для действительно аварийных случаев



Самое простое из решений: кнопка NAT 4, в отличие от предыдущих моделей, она предназначена для поверхностного монтажа.

Новый привод DORMA ES 200 – новые возможности!

С новым приводом DORMA ES 200 Вы приобретаете:

- ✓ **Гибкость** – теперь нет необходимости заказывать по 5 комплектов, привод собирается прямо на месте установки, сборка привода занимает меньше времени, полностью установить привод может один человек;
- ✓ **Эффективность** – Вы снижаете издержки на хранение, логистику и предварительную сборку и установку приводов;
- ✓ **Надежность** – меньше вероятность неполадок привода, вся «электроника» собрана и проверена на заводе и поставляется в отдельной упаковке, установить электронный блок можно непосредственно перед пуском;
- ✓ **Сохранность капиталовложений** – приводы DORMA традиционно долговечны, новую модель ES 200 теперь легче модернизировать (унификация механических компонентов, единый модуль Мини-Драйв), выполняя любое требование заказчика;
- ✓ **Универсальность** – привод ES 200 с крышками высотой 100 и 150 мм подходит для любых створок (в т.ч. деревянных)

Two small squares, one grey and one white, are positioned in the top-left corner of the slide.

Спасибо за внимание!