
Локальные и глобальные
компьютерные сети.
Адресация в сетях.

Компьютерная сеть.

Компьютерная сеть – два и более компьютеров, которые могут обмениваться информацией между собой.

Если компьютеры находятся недалеко друг от друга, используют общий комплект сетевого оборудования и управляются одним пакетом программного обеспечения, то такая компьютерная сеть – ***локальная.***

Файловый сервер – специальный управляющий компьютер.

Рабочая станция – «обычный» компьютер.

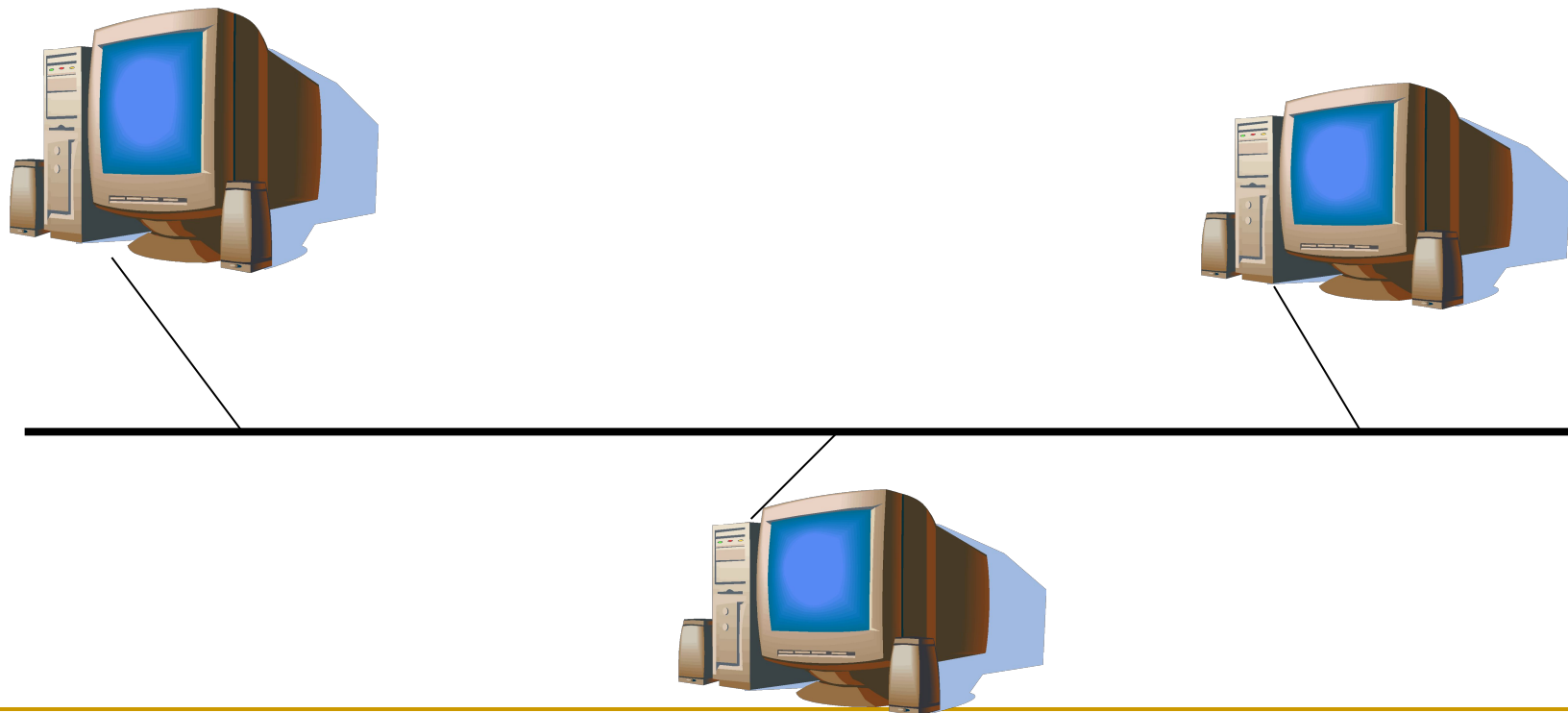
Сеть «**Клиент – сервер**» - если есть ФС

Сеть «**Одноранговая**» - если нет ФС

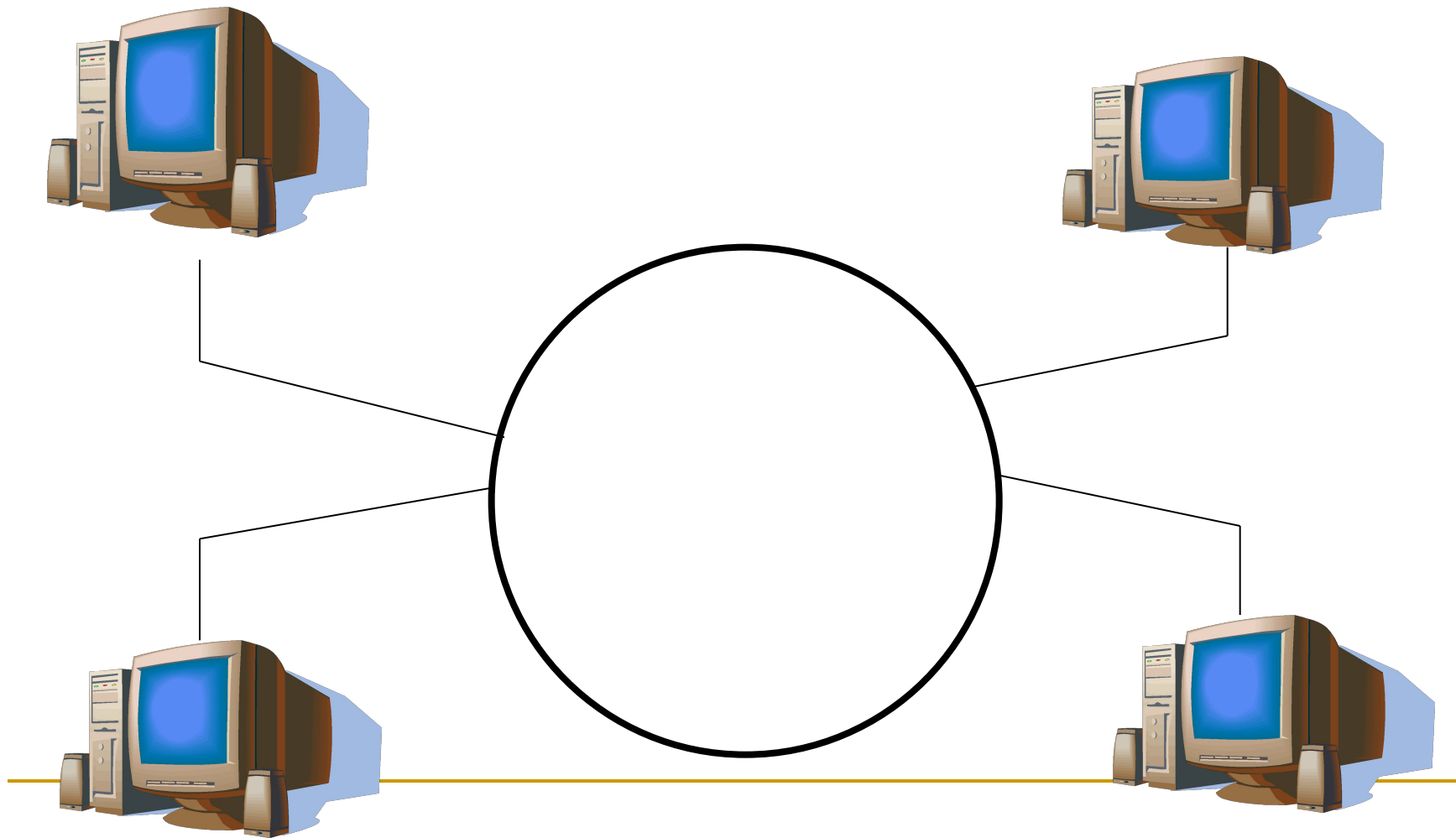
Конфигурация локальной сети –
топология.

«Шина»

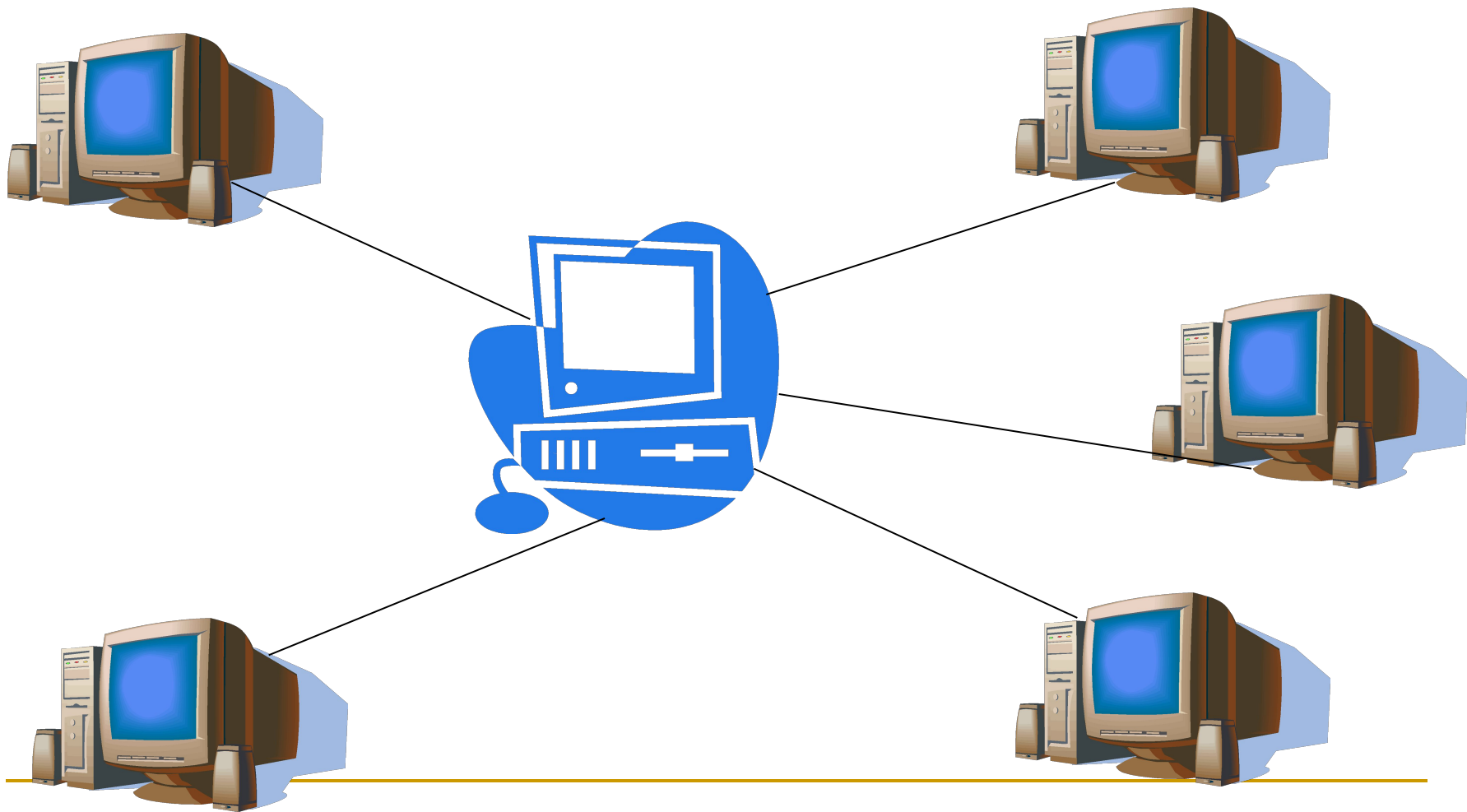
Все компьютеры подключены к одному кабелю.



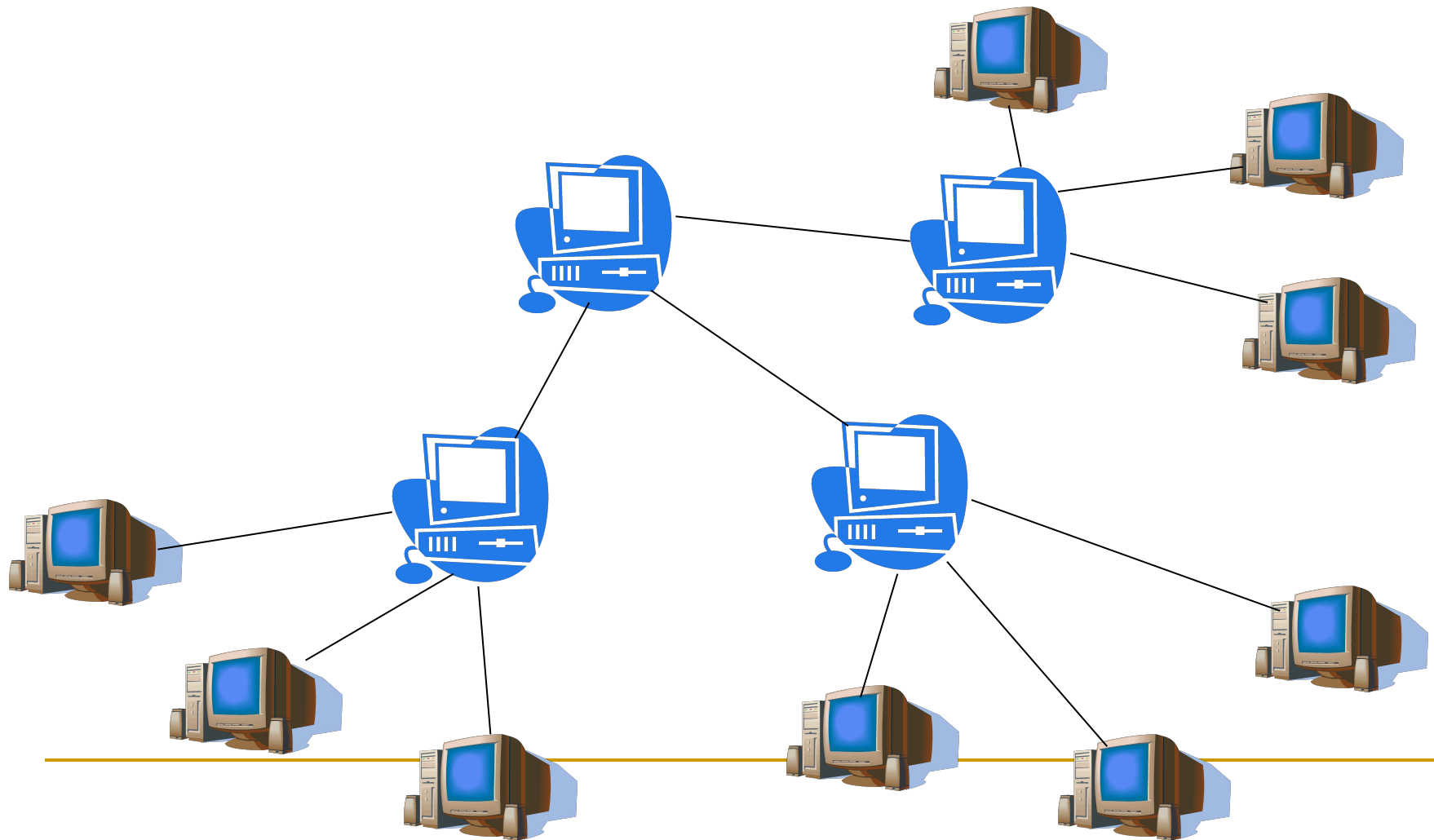
«КОЛЬЦО»



«Звезда»



«Снежинка»



Назначение локальной сети.

- Совместный доступ к данным
 - Совместное использование оборудования
 - Совместное использование программ
 - Административная функция
-

Глобальные сети.

- Городская – сеть объединяющая несколько локальных сетей.
 - Всемирная (Internet) – объединение всех сетей.
-

Адресация в Интернете.

IP – адресация.

Каждый компьютер, подсоединенный к Интернету имеет свой уникальный IP – адрес.

В десятичной записи IP – адрес состоит из четырех чисел, разделенных точками, каждое из которых лежит в диапазоне от 0 до 255.

192.168.100.101

Доменная система имен.

Для удобства была введена доменная система имен (DNS – Domain Name System).

DNS – ставит в соответствии числовому IP-адресу уникальное доменное имя.

