



# МЕЖДУНАРОДНЫЙ СТАНДАРТ ЖЕЛЕЗНОДОРОЖНОЙ ПРОМЫШЛЕННОСТИ

*IRIS — International Railway Industry Standard*

*Всеобщая система менеджмента бизнеса для  
железнодорожной промышленности*

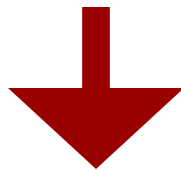
*Global business management system for the railway  
industry*

# Что такое IRIS?

- **Международная некоммерческая программа**
  - ▣ **с целью обеспечения высокого качества в железнодорожной отрасли**
- **Усиление наднациональной конкуренции**
  - ▣ **за счет предоставления возможности любой компании железнодорожной отрасли получить всеобщее признание уровня качества его продукции и/или деятельности по техническому обслуживанию и ремонту**

# Почему IRIS?

- **Операторы были недовольны качеством некоторого подвижного состава и требовали улучшения качества цепи поставок.**
- **Производители железнодорожных компонентов были недовольны количеством различных требований и аудитов от системных интеграторов подвижного состава и требовали оптимизации.**



**IRIS – ответ на эти запросы**

## Преимущества от внедрения IRIS

- Стандартные отраслевые требования ведут к улучшению процессов и качества;
- Синергический эффект от интегрированного аудита по ISO 9001 и IRIS;
- Признанный во всем мире сертификат;
- Гарантированная конкурентоспособность в отрасли железнодорожного транспорта;
- Регистрация как организации, сертифицированной IRIS в базе данных UNIFE, к которой имеют доступ все крупные изготовители подвижного состава и железнодорожных материалов для железнодорожного транспорта

## Консультативный комитет IRIS

**BOMBARDIER**

**SIEMENS**



# Инновационные особенности стандарта IRIS

- Менеджмент проведения тендеров.
- Менеджмент морального износа продукции.
- Формирование стоимости продукции по стоимости жизненного цикла.
- Контроль показателей безопасности, надежности, готовности и ремонтпригодности продукции.
- Менеджмент проектов.
- Контроль первого изделия.

# Наиболее крупные компании сертифицированные на требования стандарта IRIS



**ALSTOM**



**SIEMENS**



**BOMBARDIER**



**Sécheron**



**KNORR-BREMSE**



**VOITH**  
*Engineered reliability.*



**HARTING** People | Power | Partnership



**GHH-VALDUNES**

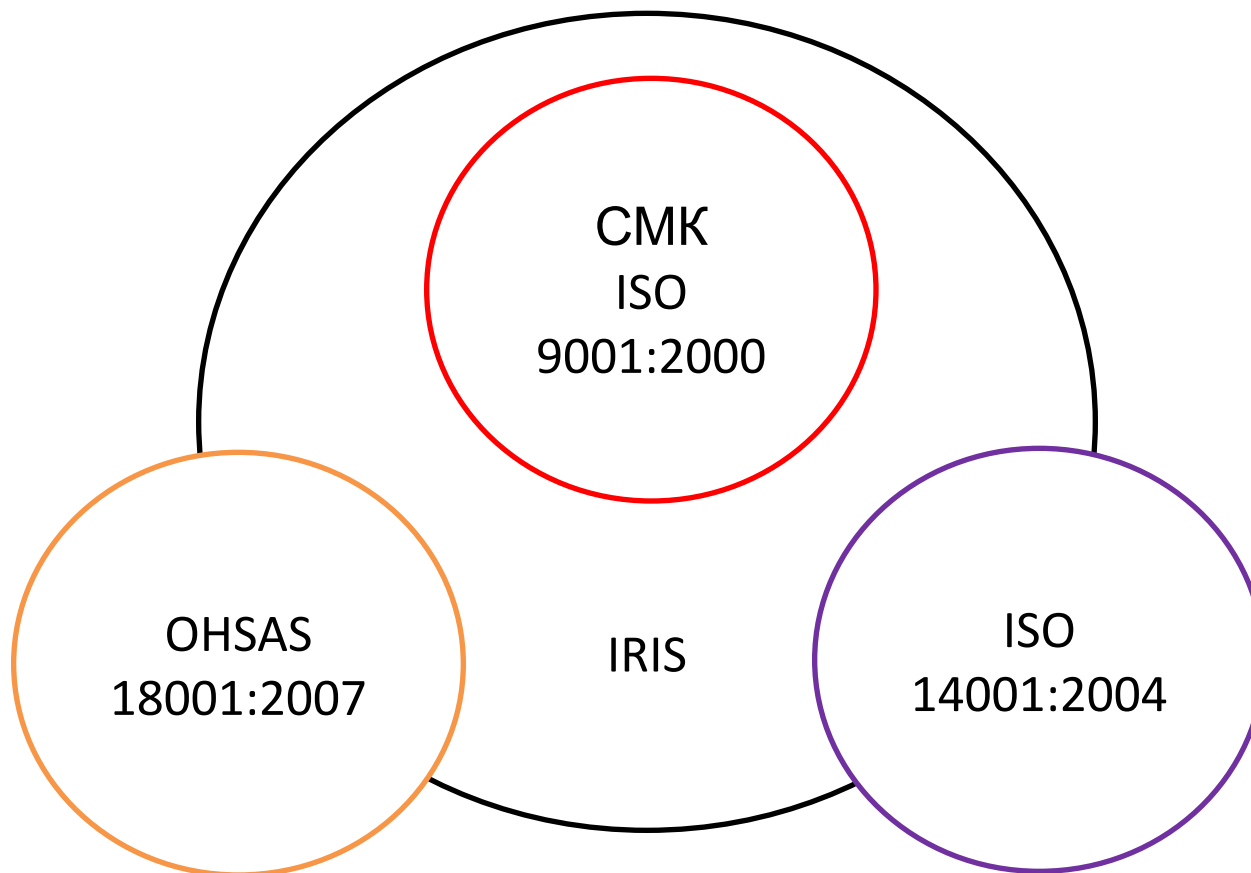


**Faiveley**  
TRANSPORT



**AnsaldoBreda**

# Совместимость с другими системами менеджмента





# Основные направления политики ОАО «РЖД» в области стратегического управления качеством продукции

Цель – повышение эффективности ОАО «РЖД» за счет инновационной и высококачественной железнодорожной техники.

## Этапы реализации политики

2009-2011 гг. – формирование новых требований к системам качества изготовителей

и внедрение элементов стандарта IRIS.

2012-2014 гг. – полномасштабный переход на требования стандарта IRIS.



## Часть 1: Процесс сертификации по IRIS

Описывает : требования к органам по сертификации, аудиторам, процесс сертификации (от заявки до получения сертификата) и процедуру отзыва сертификата.

## Часть 2: Руководство IRIS по оценке

Полностью описывает процедуру аудита, методологию оценки уровня соответствия требованиям IRIS, а также корректирующие действия по улучшению.

## Часть 3: Требования IRIS

Структура требований IRIS по основным разделам полностью соответствует структуре стандарта ISO 9001

## Система менеджмента качества

- Общие требования
- Требования к документации
- Менеджмент знаний
- Менеджмент проектов с несколькими площадками

## Менеджмент ресурсов

- Обеспечение ресурсами
- Человеческие ресурсы
- Инфраструктура
- Производственная среда

## Ответственность руководства

- Обязательства руководства
- Ориентация на потребителя
- Политика в области качества
- Планирование
- Ответственность, полномочия и обмен информацией
- Анализ со стороны руководства

# Структура требований IRIS

## Процессы жизненного цикла продукции

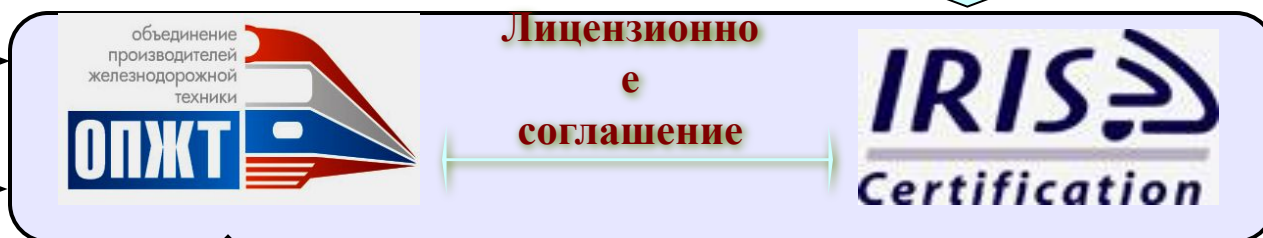
- Планирование процессов жизненного цикла продукции
- Процессы, связанные с потребителями
- Проектирование и разработка
- Закупки
- Производство и обслуживание
- Управление устройствами для мониторинга и измерений
- Менеджмент проекта
- Менеджмент конфигурации
- Контроль первого изделия FAI
- Ввод в эксплуатацию / сервисное обслуживание потребителей
- RAMS / LCC
- Менеджмент морального износа продукции

## Измерение, анализ и улучшение

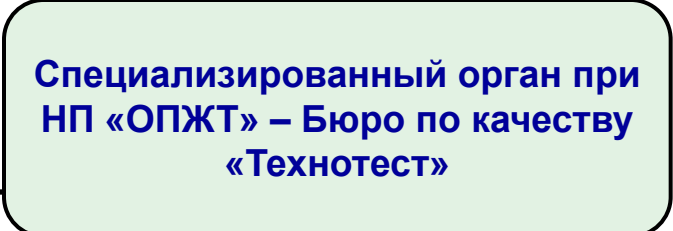
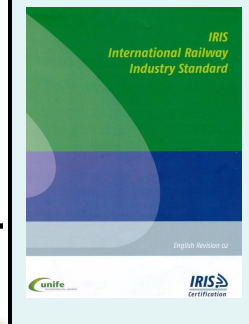
- Мониторинг и измерение
- Управление несоответствующей продукцией
- Управление несоответствующими процессами
- Анализ данных

**РЖД** Российские железные дороги

**unife**  
THE EUROPEAN RAIL INDUSTRY

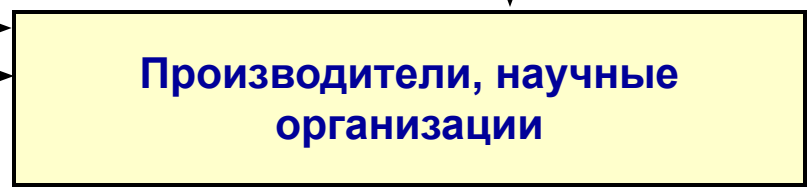


**Стандарт  
IRIS**

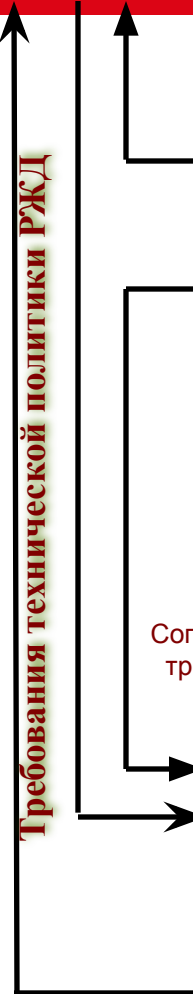


Аутентичный перевод

Согласование требований



Иновационная продукция  
Требования технической политики РЖД



**Системные интеграторы**

**Производители компонентов**

**Руководящий совет UNIFE**

**Операторы**

кандидат  
кандидат  
Соглашение с кандидатом

**UNIFE**

**Оргкомитет IRIS**  
Правила процедуры

**Консультативный комитет IRIS (IAB)**  
Операторы и представители организационного комитета IRIS

**Специальный Форум IRIS по улучшению**

**Рабочие группы IRIS.**  
Постоянные или временные

**Комитет по валидации аудиторов (AVC)**  
одобрение, валидация и развитие

**Центр менеджмента IRIS (UNIFE)**  
Рамочное соглашение, одобрение и договор

**Аудиторы, связанные с органами по сертификации**

**Объединение аудиторов**

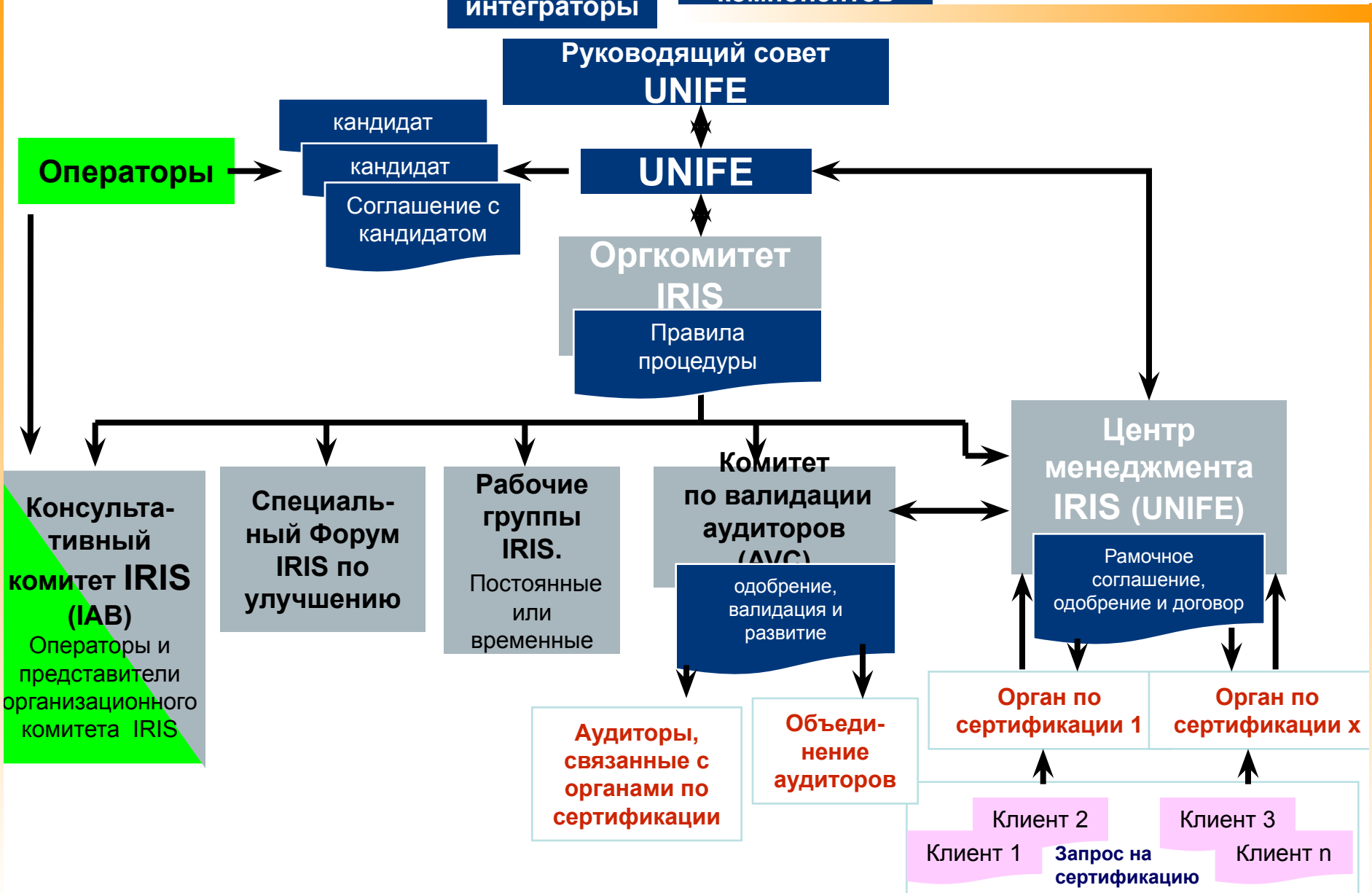
**Орган по сертификации 1**

**Орган по сертификации x**

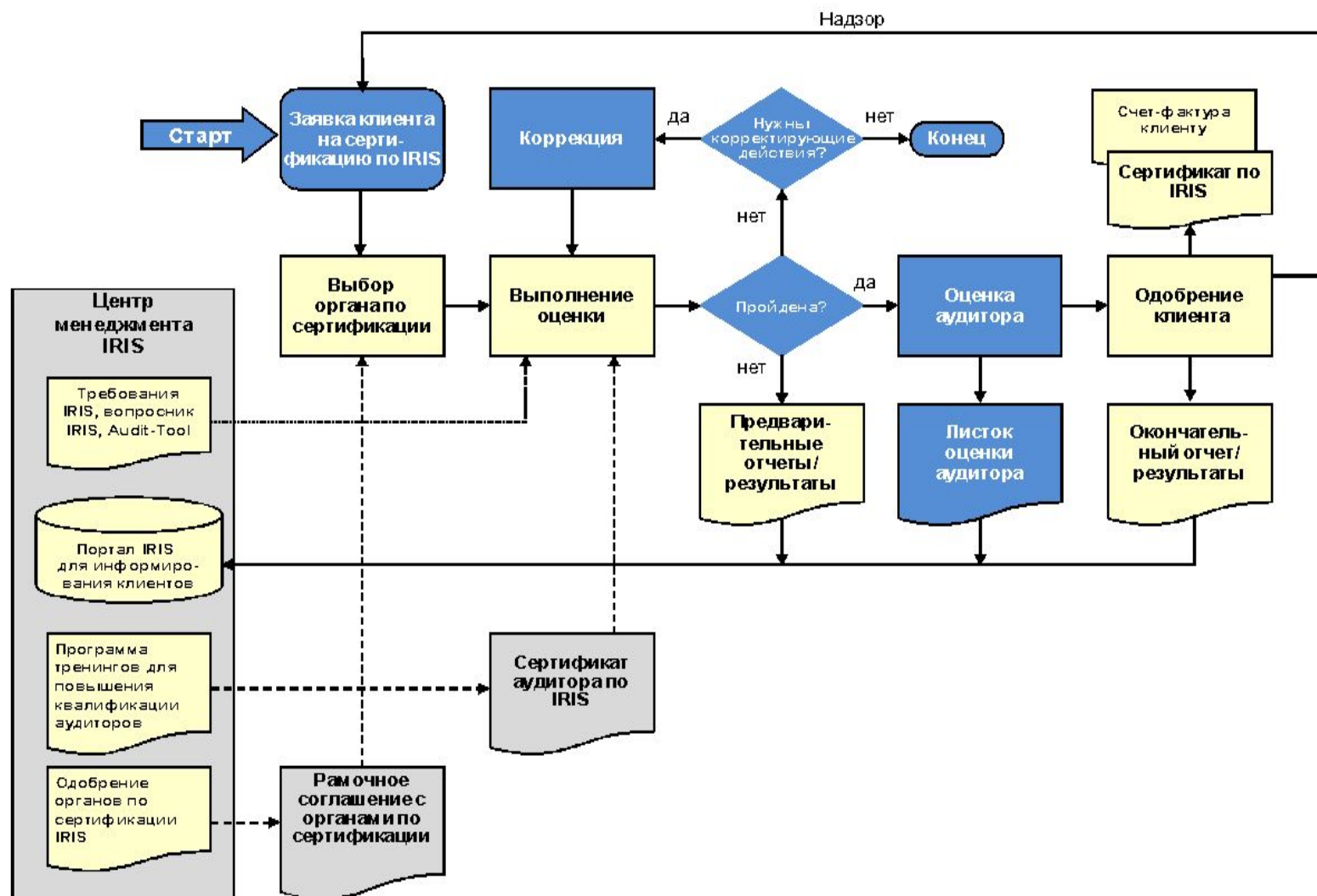
Клиент 1

Клиент 2  
Запрос на сертификацию

Клиент 3  
Клиент n

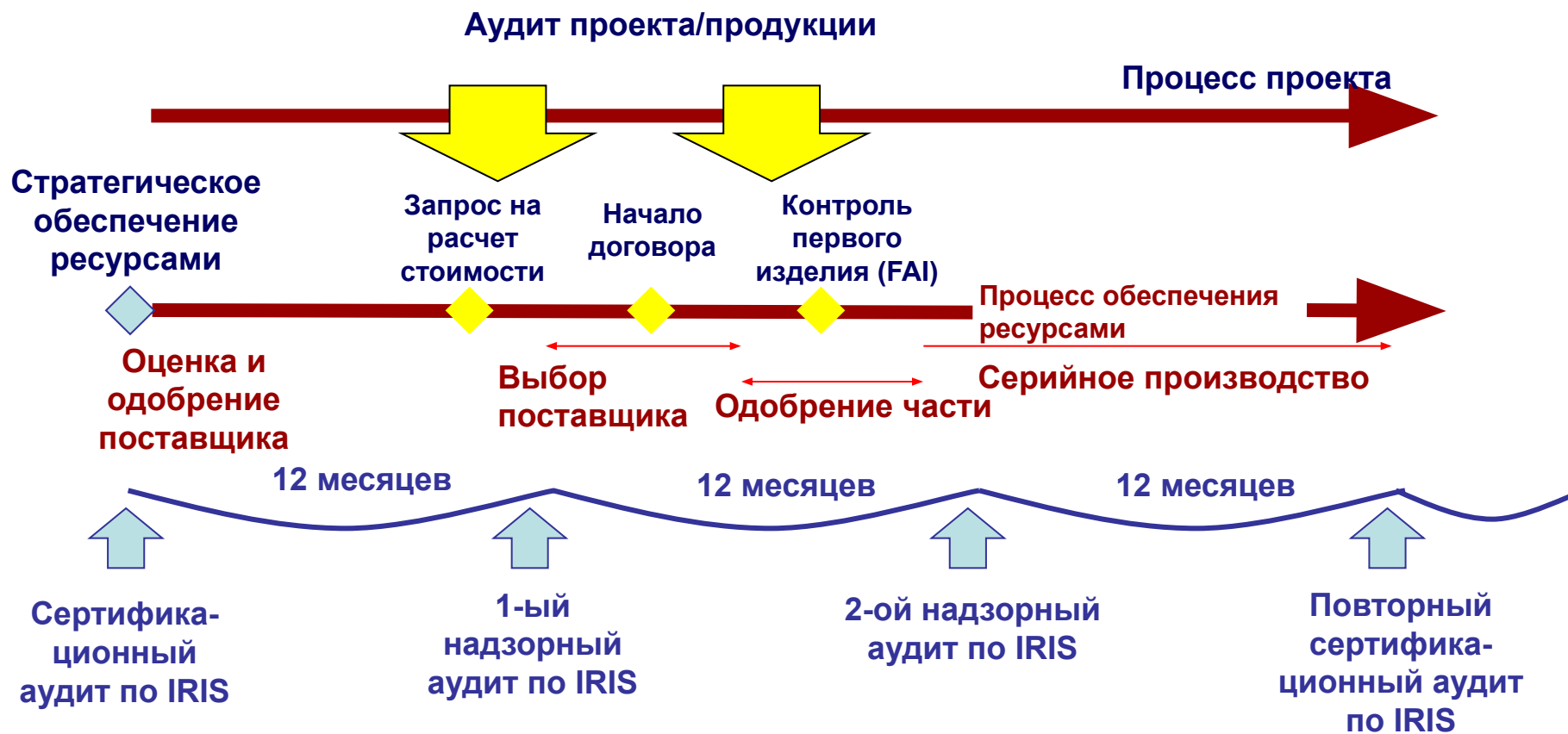


# Процесс сертификации



# Позиционирование IRIS

**Сертификация по IRIS является неотъемлемой частью процесса обеспечения ресурсами.**



# Удовлетворение всех заинтересованных сторон

## ■ **Операторы**

**Выгода из-за улучшений по всей цепи поставок от компонентов до систем подвижного состава.**

**Могут полагаться на востребованный, признанный международным сообществом стандарт для всей отрасли.**

# Удовлетворение всех заинтересованных сторон



## Системные интеграторы

Требования IRIS станут неотъемлемой частью систем менеджмента компаний-участниц для:

- Улучшения качества на их различных производственных площадках.
- Упрощения процесса оценки и одобрения поставщиков.
- Исключения необходимости проведения аудитов одобрения своими силами.
- Наличия доступа к точной и достоверной информации через одну общую сетевую базу данных IRIS.

## Производители компонентов

- Будут иметь возможность вводить и обновлять информацию о себе на платформе IRIS.
- Информация об успешной сертификации может быть доступна для всех системных интеграторов и потенциальных клиентов.

□ Наивысшая открытость

IRIS сберегает время и деньги путем проведения совместной сертификации (ISO 9001 и IRIS).





# Преимущества для железнодорожной отрасли

- Сокращение объема работ и затрат
- Улучшенное качество продукции и эффективность цепи поставок
- Более точная и достоверная информация об организациях железнодорожной отрасли может быть доступна для целевой заинтересованной аудитории
- Беспристрастная оценка независимыми органами по сертификации
- Всеобщее признание в железнодорожной отрасли



Бесприигрышная ситуация  
для **операторов, производителей компонентов  
и системных интеграторов.**

# Область сертификации по IRIS

<b>1. Кузов вагона</b>	<b>11. Системы связи</b>
<b>2. Детали кузова вагона</b>	<b>12. Прокладывание кабелей, шкафы управления</b>
<b>3. Система управления (тележки и ходовая часть)</b>	<b>13. Дверная система</b>
<b>4. Система электропитания</b>	<b>14. Отопление, вентиляция и кондиционирование воздуха (HVAC)</b>
<b>5. Система тяги</b>	<b>15. Система отключения</b>
<b>6. Вспомогательные системы</b>	<b>16. Освещение</b>
<b>7. Тормозная система</b>	<b>17. Сцепка</b>
<b>8. Оборудование салона</b>	<b>18. подвижной состав</b>
<b>9. Бортовое управление вагоном</b>	<b>19. Сигнальные системы</b>
<b>10. Система информирования пассажиров</b>	<b>20. Единичные железнодорожные компоненты</b>

# Общая информация

- Компании обращаются с заявкой на сертификацию в выбранный ими орган по сертификации.
- Сертификат IRIS выдается с максимальным сроком действия на три года.
- Надзорные аудиты проводятся на регулярной основе, минимум один раз в 12 месяцев.
- До окончания срока действия компании проходят повторный сертификационный аудит, подтверждающий сертификат по IRIS.

*Примечание: Процесс сертификации и оценки точно определяется в рамочном Соглашении с органом по сертификации.*



# IRIS

---

## *Certification*

