

Построение технологической инфраструктуры и каналы связи

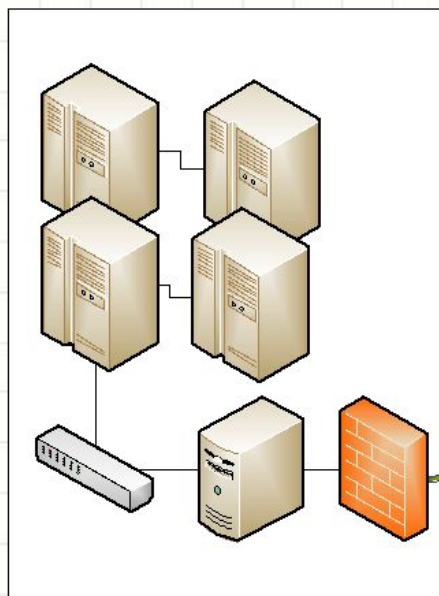
Сэкулич Р.Н.

НАЧАЛЬНИК ОТДЕЛА ТЕХНИЧЕСКОГО ОБЕСПЕЧЕНИЯ

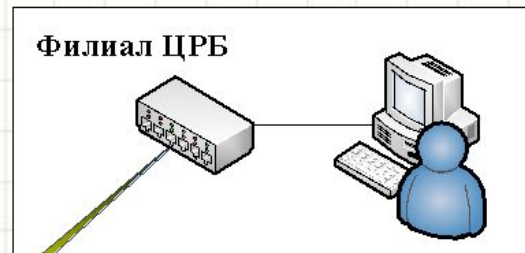
ГБУЗ «РМИАЦ»

Технологическая инфраструктура

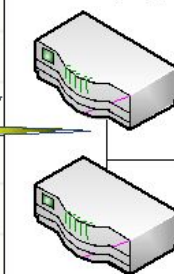
Вычислительный центр Министерства
Здравоохранения РБ (ВЦ МЗ РБ)



Филиал ЦРБ



WAN-Маршрутизатор

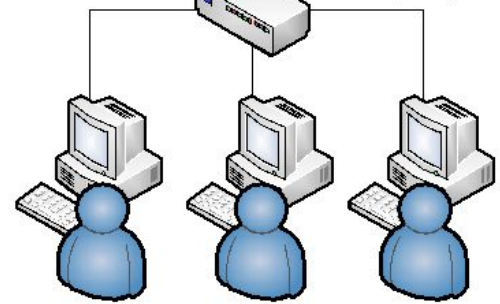


Сервер доступа



ЦРБ

Коммутатор

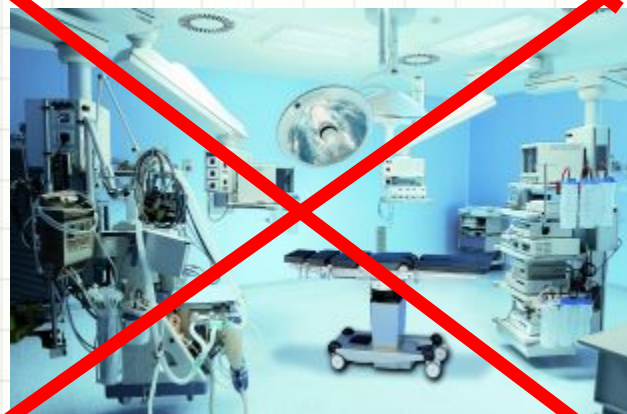


VPN в интернете

VPN (англ. *Virtual Private Network* — виртуальная частная сеть) — обобщённое название технологий, позволяющих обеспечить одно или несколько сетевых соединений (логическую сеть) поверх другой сети (например, Интернет).



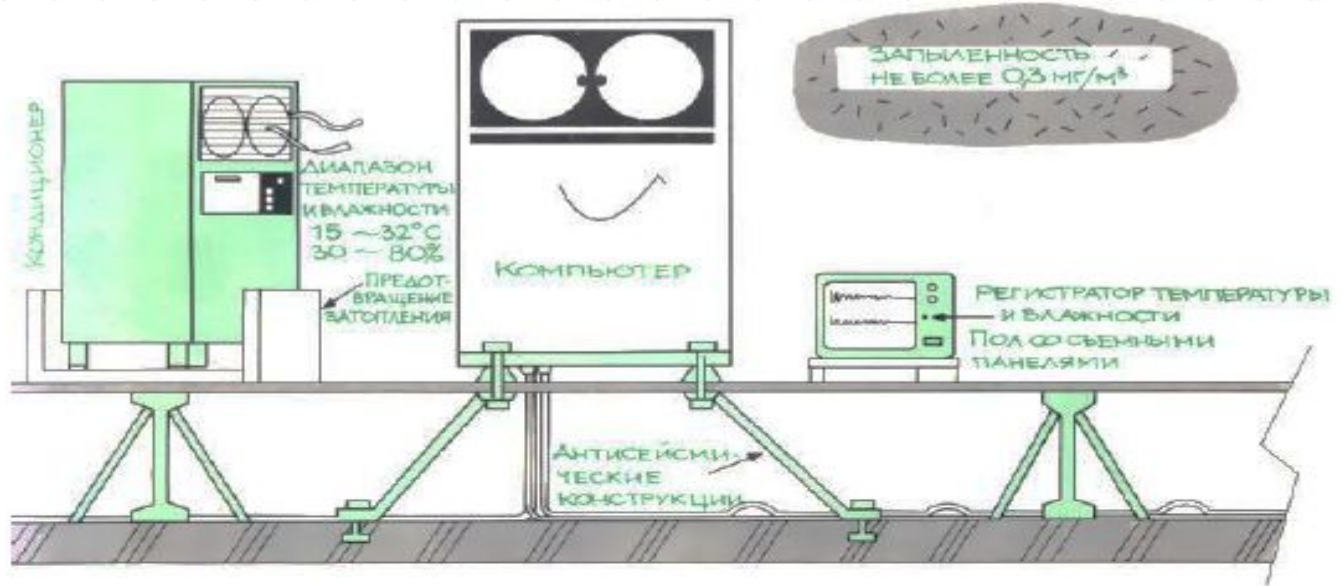
Выбор помещения для Серверной в ЛПУ





Обслуживание серверного оборудования, может занять некоторое время.

Микроклимат помещения серверной.



СЛЕДУЕТ ОБРАЩАТЬ ВНИМАНИЕ НА

- МЕРЫ ПРОТИВ ОПРОКИДЫВАНИЯ И ПЕРЕМЕЩЕНИЯ,
- ТЕМПЕРАТУРУ И ВЛАЖНОСТЬ,
- ЗАПЫЛЕННОСТЬ ПОМЕЩЕНИЯ



НАВЕРНОЕ, ТАМ ЖИТЬ ЛУЧШЕ, ЧЕМ В МОЕЙ КЛЕТКЕ

КАК БЫ ТУДА ПЕРЕВРАТЬСЯ?



ЗООПАРК

1...ПОЖАРА

- УНИЧТОЖЕНИЕ И УЩЕРБ ОТ ОГНЯ,
- ЗАГРЯЗНЕНИЕ ОТ ВОДЫ И СРЕДСТВ ПОЖАРОТУШЕНИЯ,
- ПОВРЕЖДЕНИЕ ОТ ДЫМА



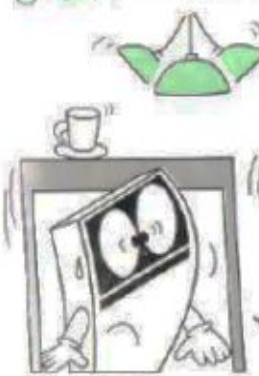
2...НАВОДНЕНИЯ

- ЗАГРЯЗНЕНИЕ ОТ ВОДЫ И МУССА,
- УЩЕРБ ОТ НАВОДНЕНИЯ,
- ОБРЫВЫ ЦЕПЕЙ ОТ РЕАКЦИИ



3...ЗЕМЛЕТРЯСЕНИЯ

- ОПРОКИДЫВАНИЕ И ПЕРЕМЕЩЕНИЕ АППАРАТУРЫ,
- ОБРЫВЫ КАБЕЛЕЙ,
- РАЗРУШЕНИЕ ПОЛА, СО СЪЕМНЫМИ ПАНЕЛЯМИ,
- ТРЕЩИНЫ, ПОВРЕЖДЕНИЯ КОНТАКТОВ,
- ОТКЛЮЧЕНИЕ ТОКА, СВОИ В КАНАЛАХ СВЯЗИ



4...ГРОЗЫ

- ПОВРЕЖДЕНИЯ ОТ МОЛНИЙ,
- СВОИ В РАБОТЕ ОТ МОЛНИЙ

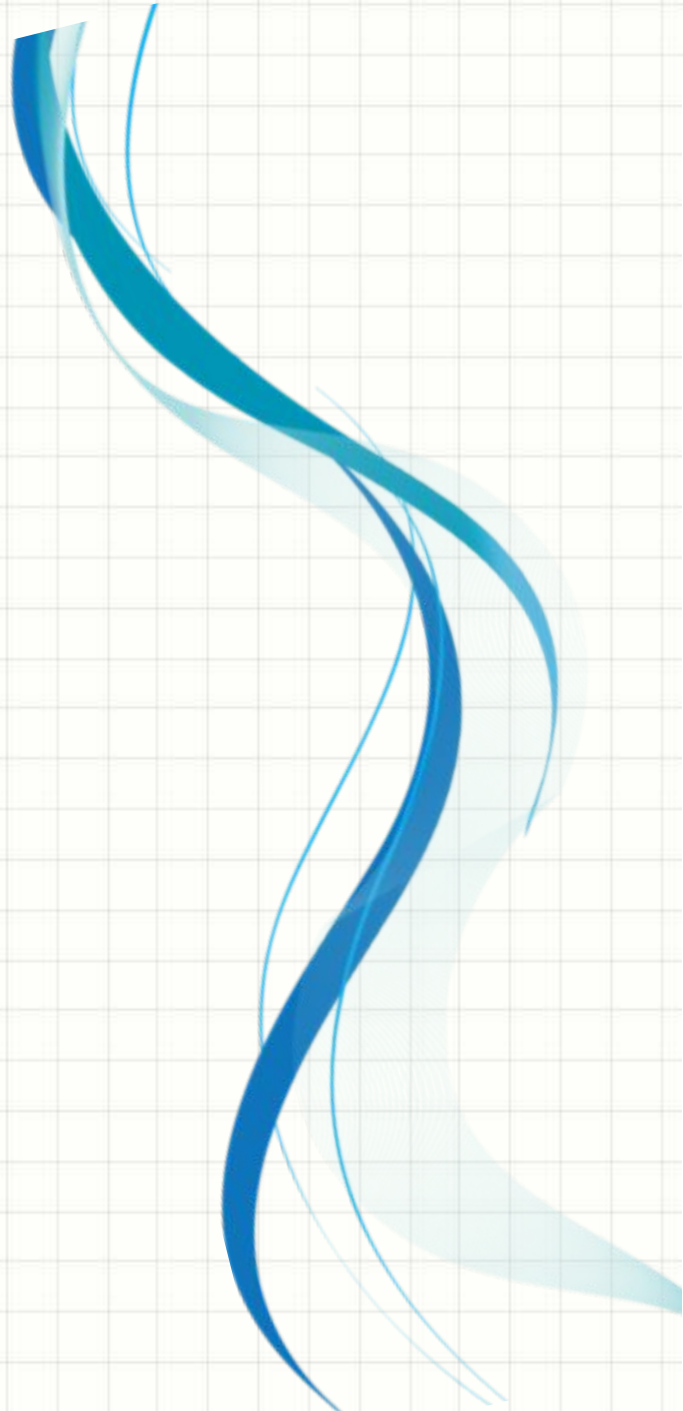


5...СВОЕОБРАЗОВАНИЯ

- СВОИ АППАРАТНЫХ СРЕДСТВ,
- СВОИ ПРОГРАММНО-ГО ОБЕСПЕЧЕНИЯ



6...КРАЖИ



Контроль за качеством монтажа и соответствие поставляемых материалов и компонентов по договору



12xRJ45

- ✓ Кабель витая пара 5е - 600м
- ✓ Кабель канал - 100м
- ✓ Розетки - 25шт



Настройка WAN маршрутизаторов

SRX100

Шлюз безопасности SRX100 обеспечивает безопасность маршрутизации и поддерживает межсетевые экраны с пропускной способностью до 650 Мбит/с и IPsec VPN со скоростью 65 Мбит/с. Устройство оснащено дополнительными функциями обеспечения безопасности, в том числе унифицированной защитой от угроз (UTM).

> [Схема сети \[PDF 793 Кб\]](#)



Первоначальная настройка производится силами исполнителя по договору на прямой доступ Internet. Настройка на защищённые каналы производится силами специалистов РМИАЦ.

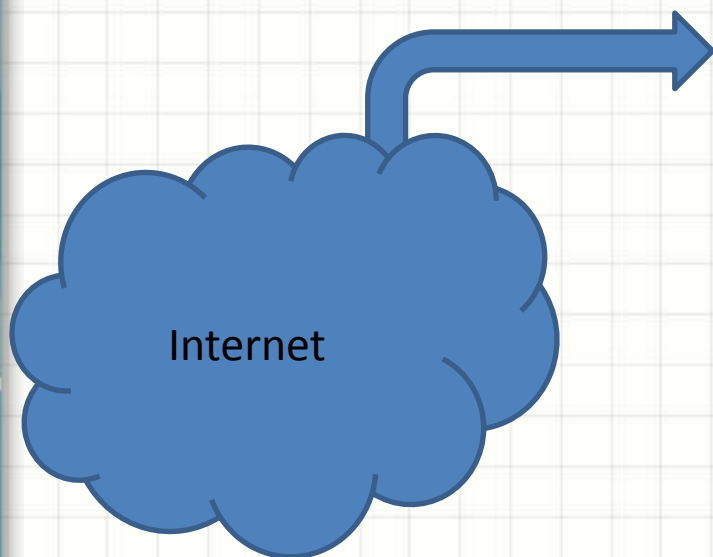


Каналы связи с сетью Internet



Прокладка кабеля ВОЛС на местности.

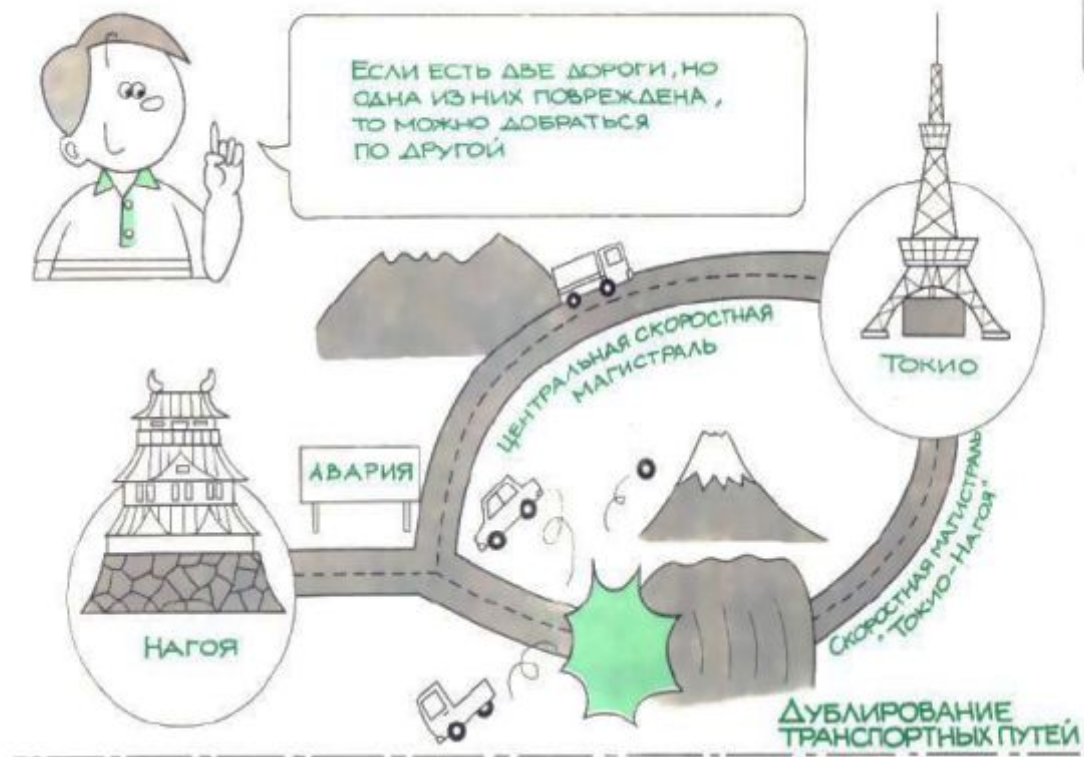
ЦРБ фактический адрес:



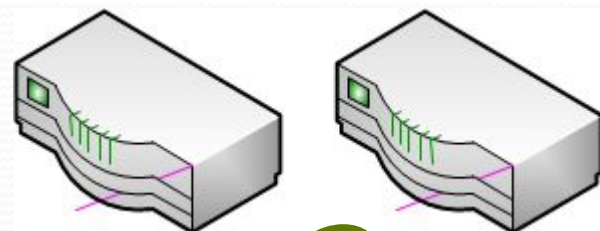
ЦРБ юридический адрес:



Обеспечение резервного канала СВЯЗИ



Регистратура



x2

WAN -Маршрутизатор