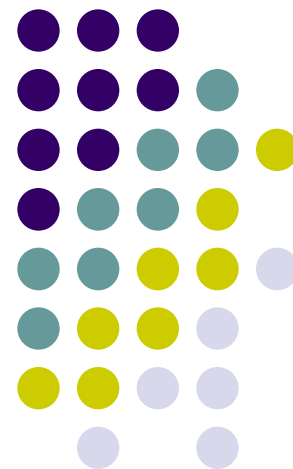


Лабораторный практикум по курсу СПО

Задание №26

Практикум: использование
Device Manager и System Information

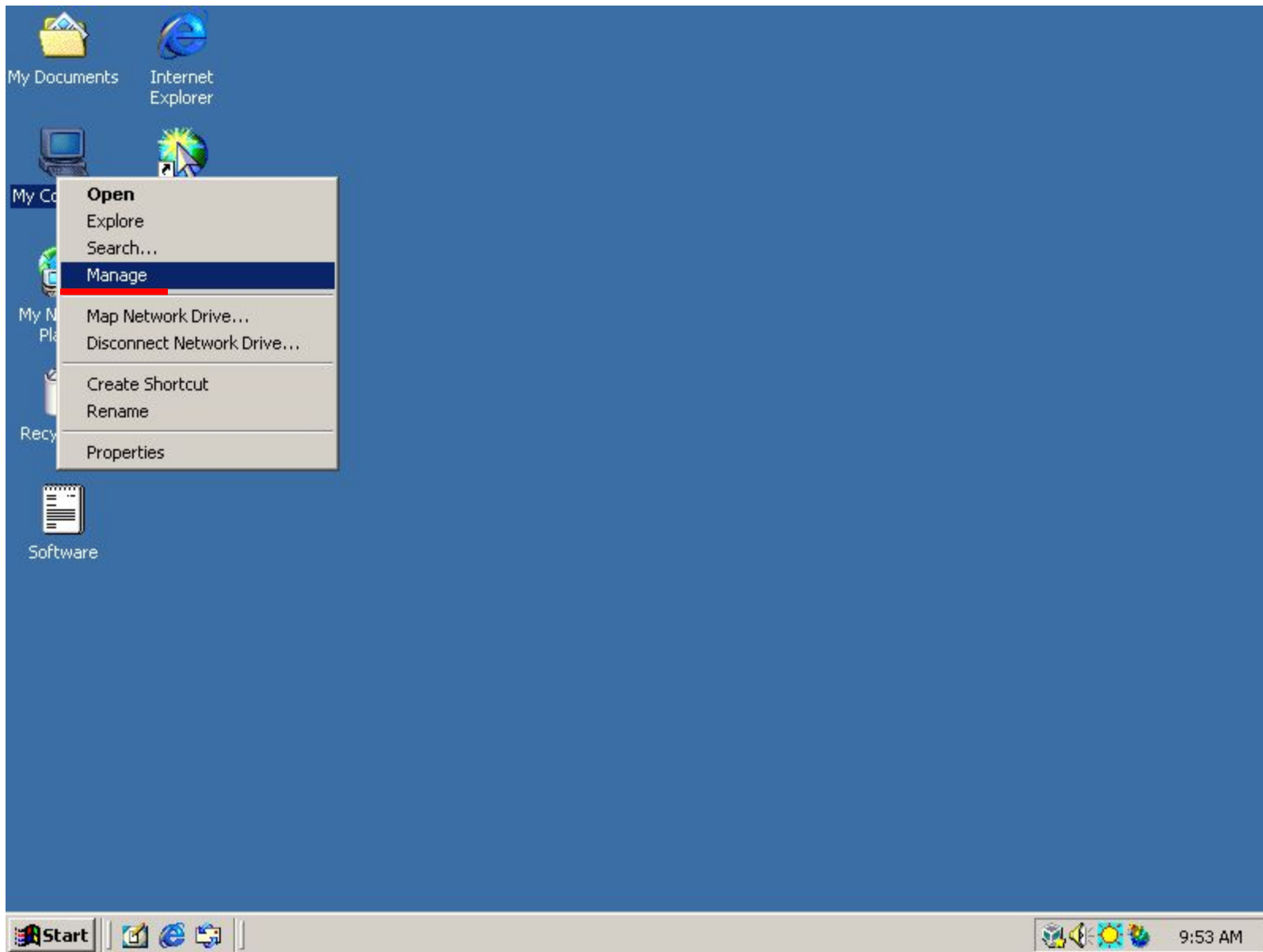
Выполнила:
Максимова Ирина Андреевна
Группа:
С-82



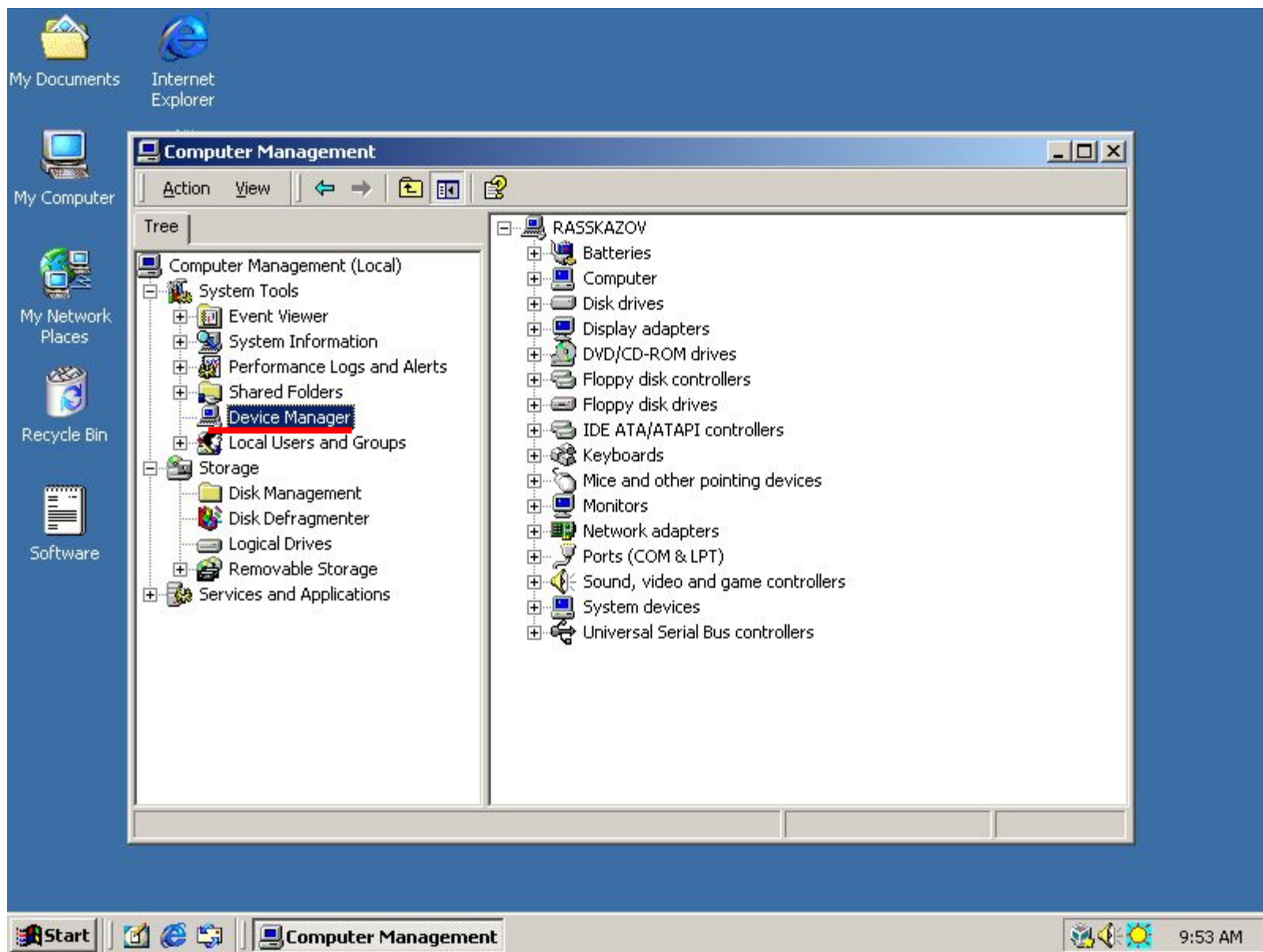


- **Упражнение 1: использование Device Manager для просмотра списка устройств и решения проблем**

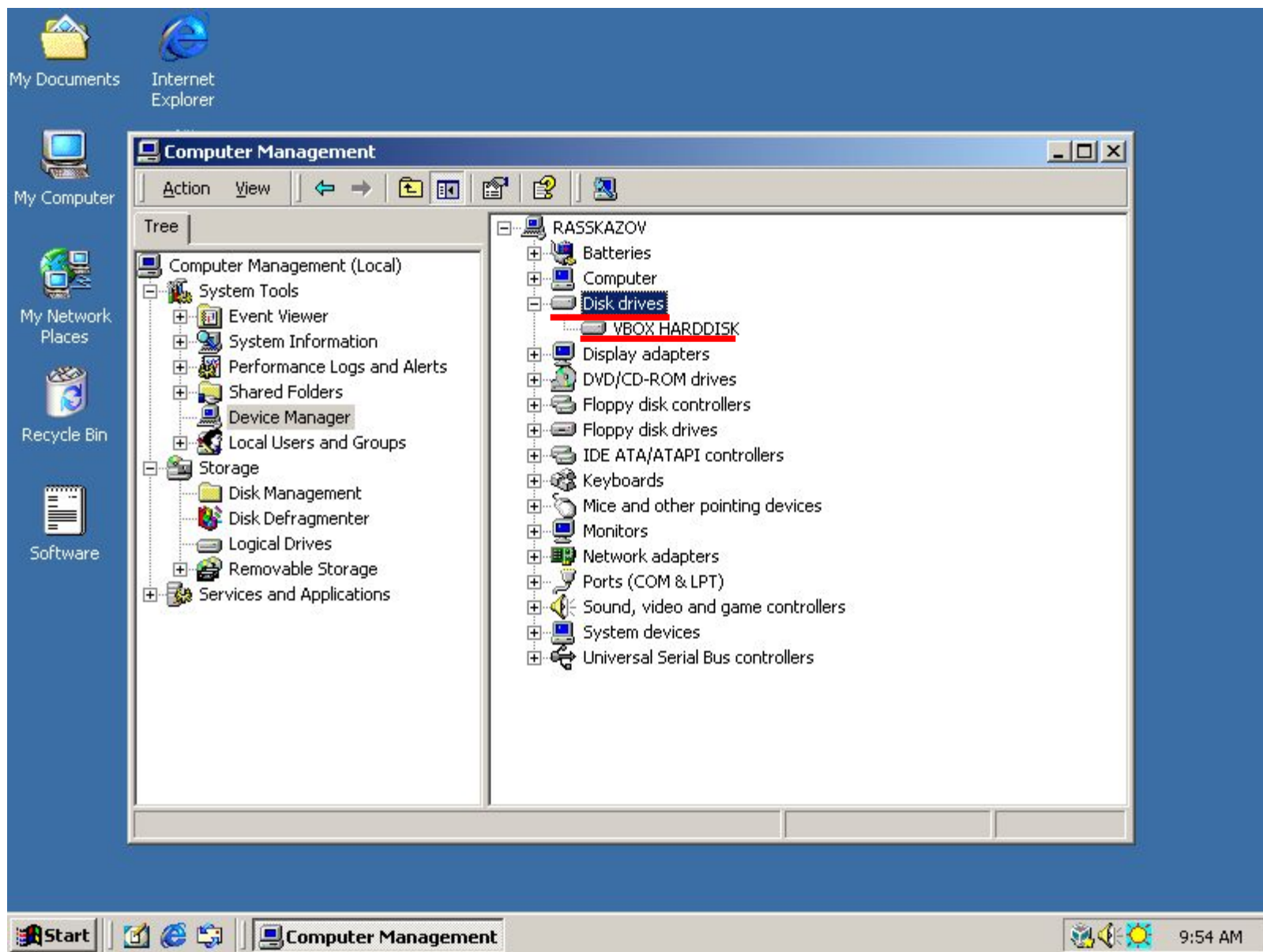
Используйте **Device Manager** для просмотра списка устройств, установленных на компьютере, и их состояния, а затем программу **Troubleshooter** для имитации решения проблемы неправильного подключения шлейфа SCSI.



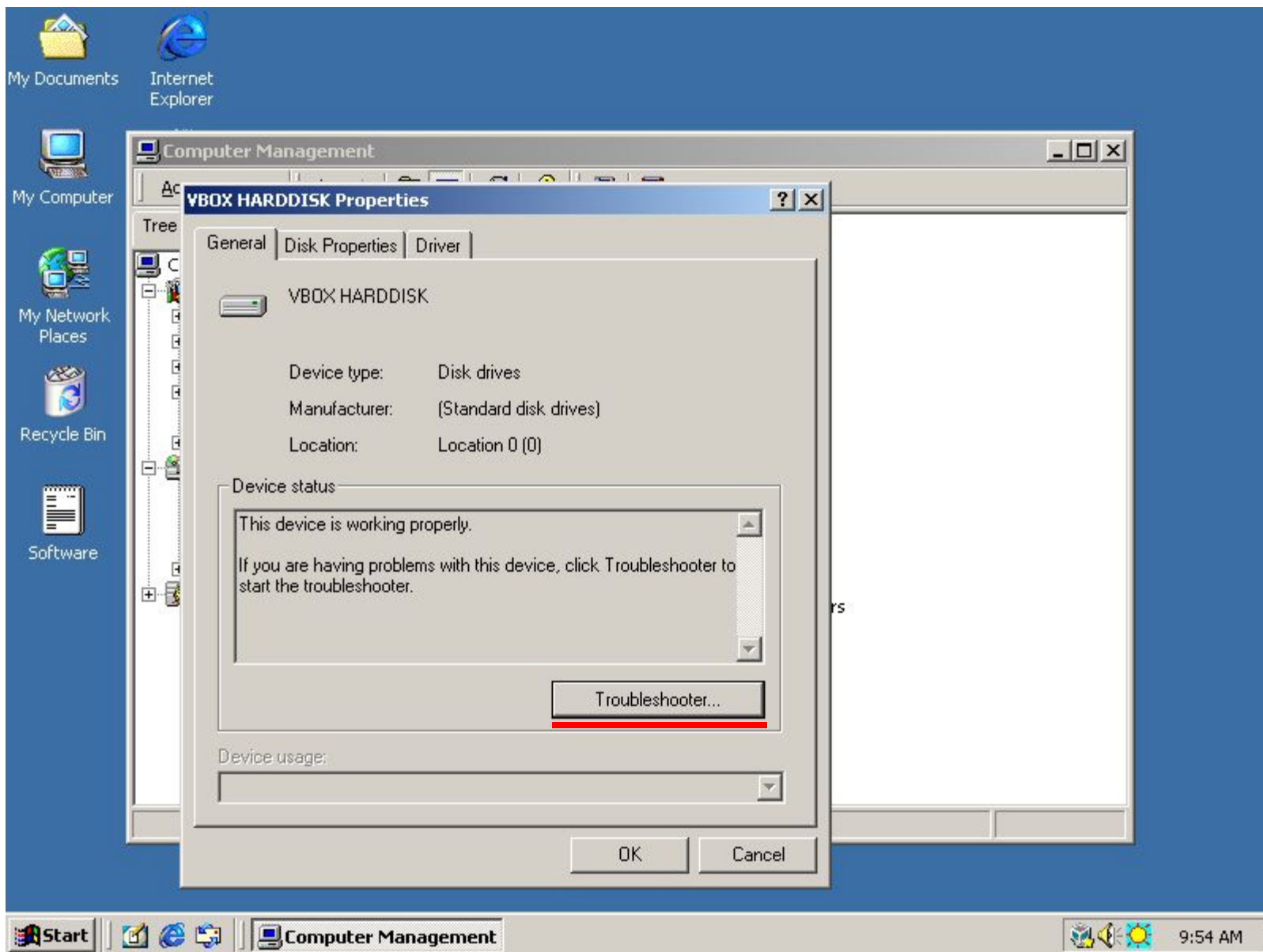
Щелкните правой кнопкой значок **My Computer** (Мой компьютер) и выберите команду **Manage** (Управление).



Откроется окно консоли **Computer Management** (Управление компьютером).
Выделите **Device Manager** в узле **System Tools** (Служебные программы).



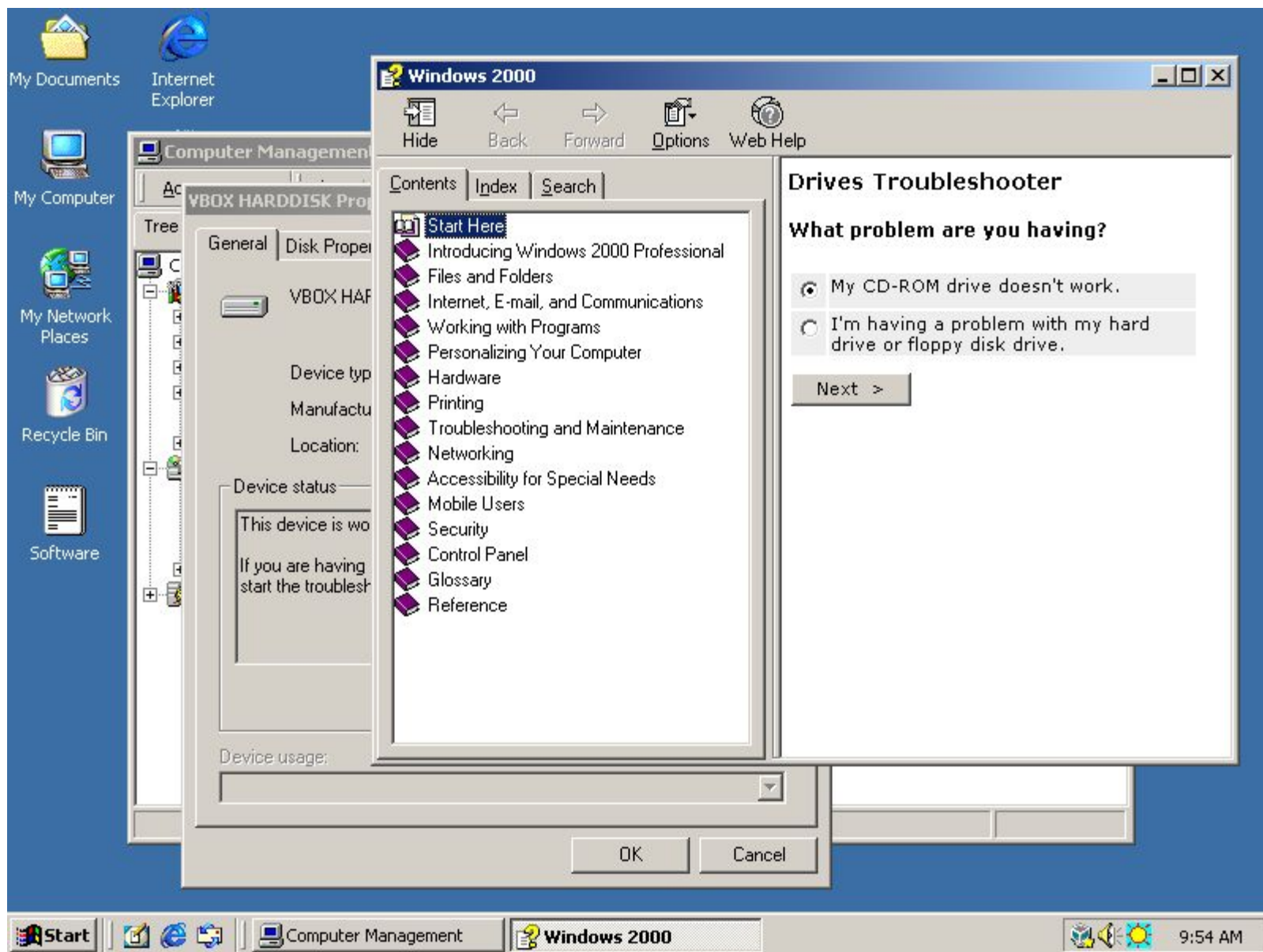
В правой панели дважды щелкните вариант **Disk Drives** (Дисковые устройства), а затем одно из устройств.



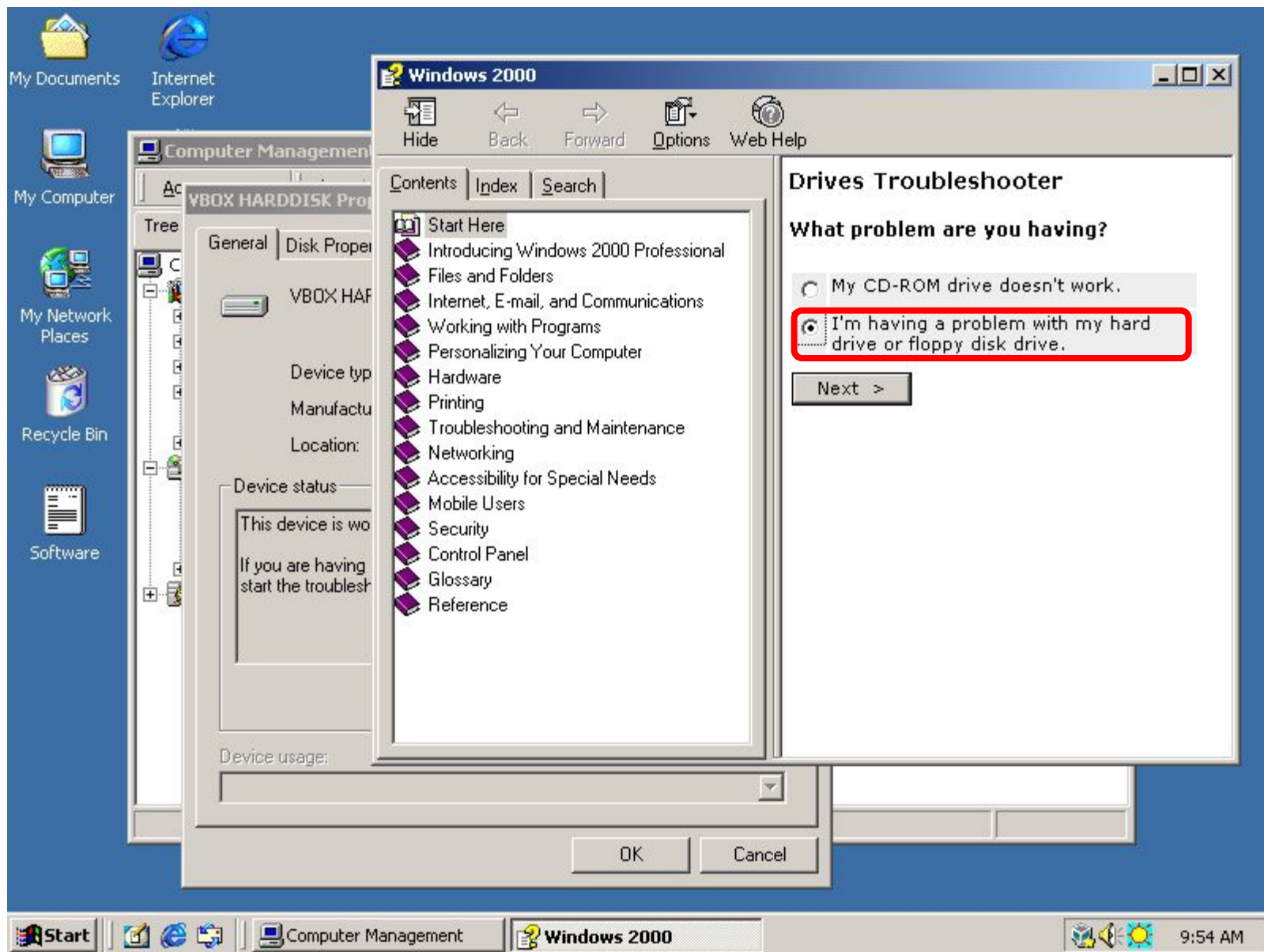
Откроется окно **Properties** (Свойства), на вкладке **General** (Общие) которого будет содержаться информация о статусе устройства.

Щелкните кнопку **Troubleshooter**.

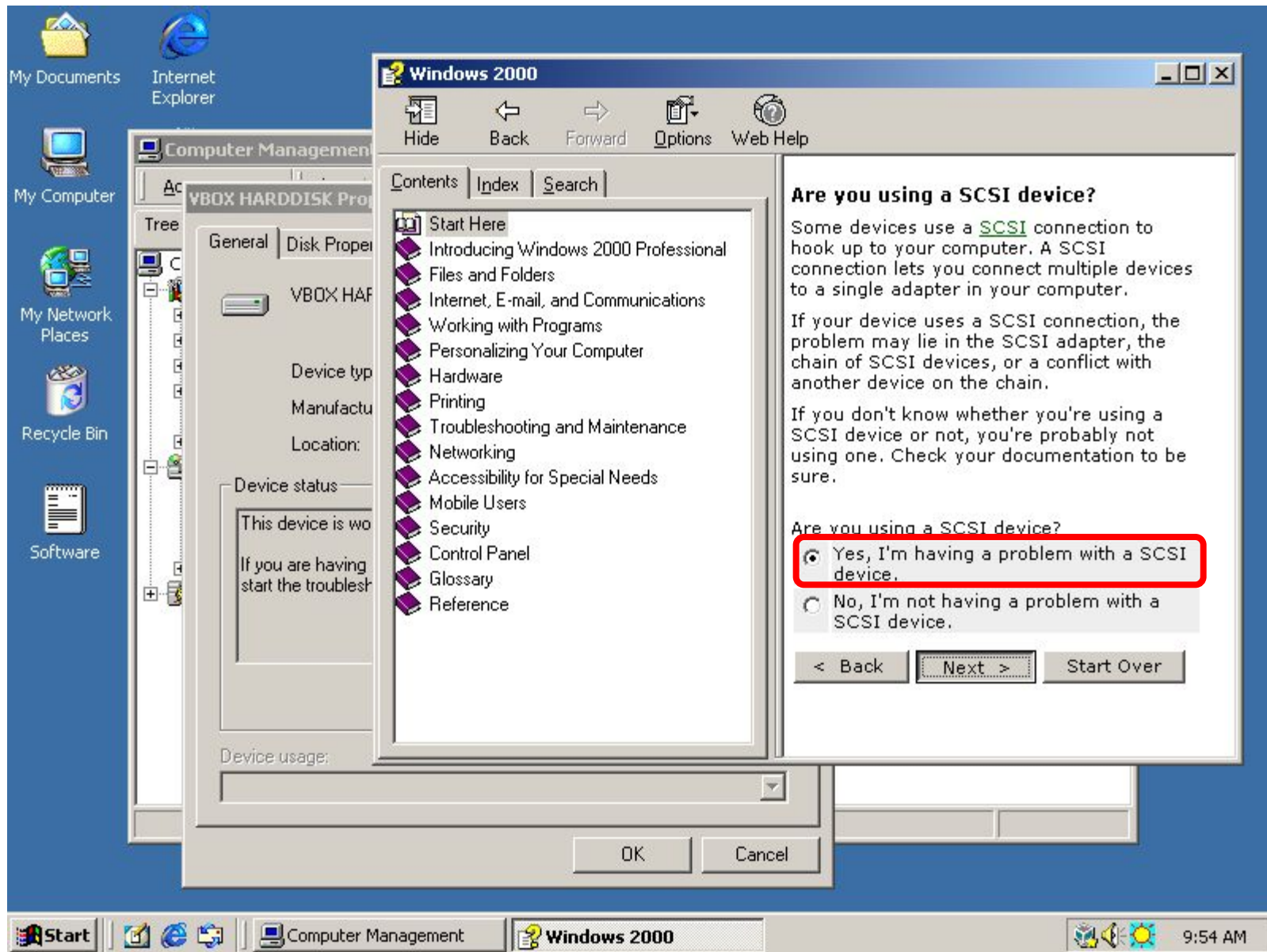
Обычно это приходится делать только при наличии проблемы.



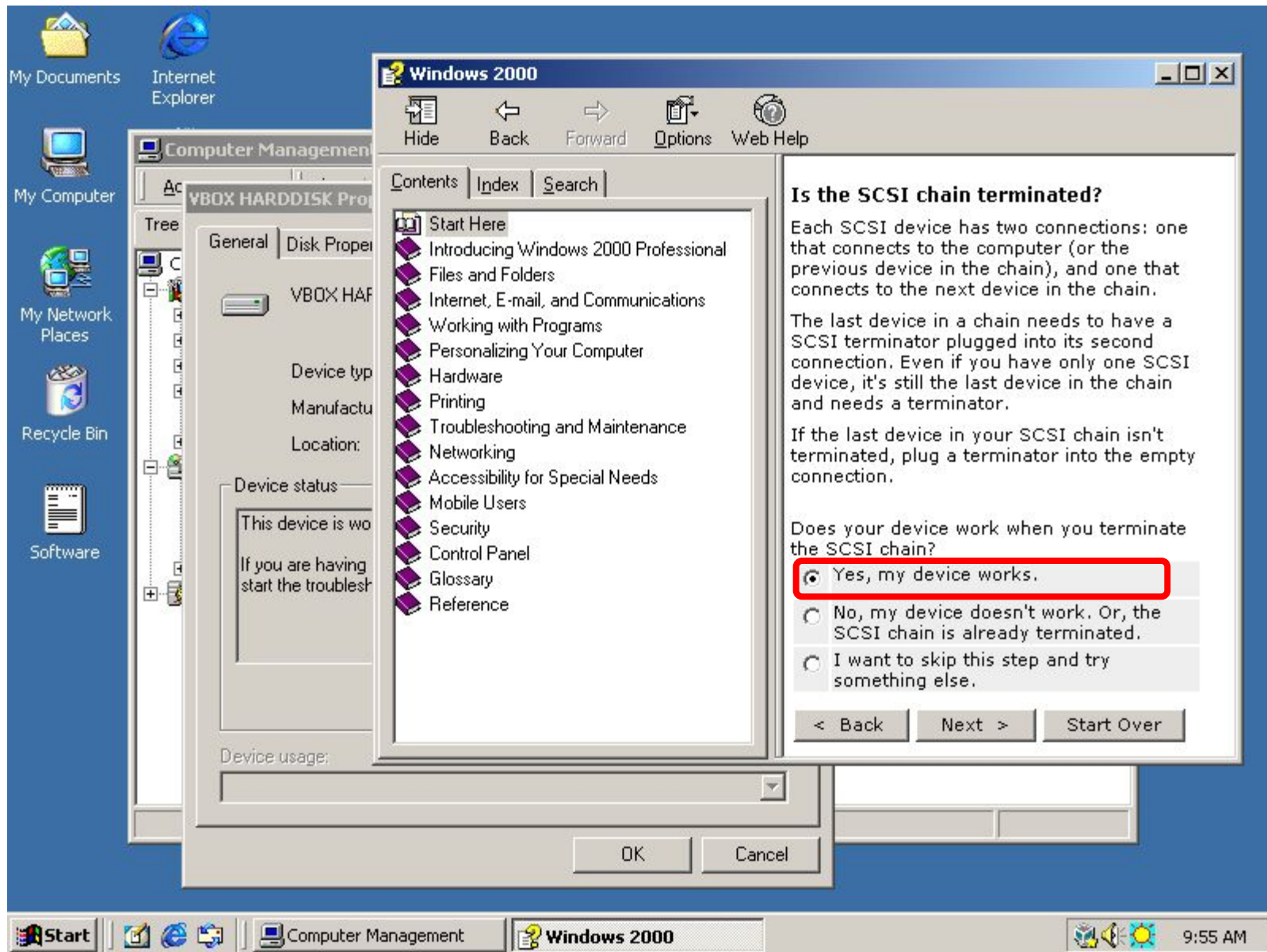
Программа задаст несколько вопросов, которые помогут вам локализовать проблему
Обратите внимание, что окно справочной системы открыто на разделе **Drives Troubleshooter** (Устранение неполадок с дисковымидами).



Поставьте переключатель в положение **I'm Having A Problem With My Hard Drive Or Floppy Disk Drive** и щелкните **Next**.



Поставьте переключатель в положение **Yes. I'm Having A Problem With A SCSI Device** и щелкните **Next**.

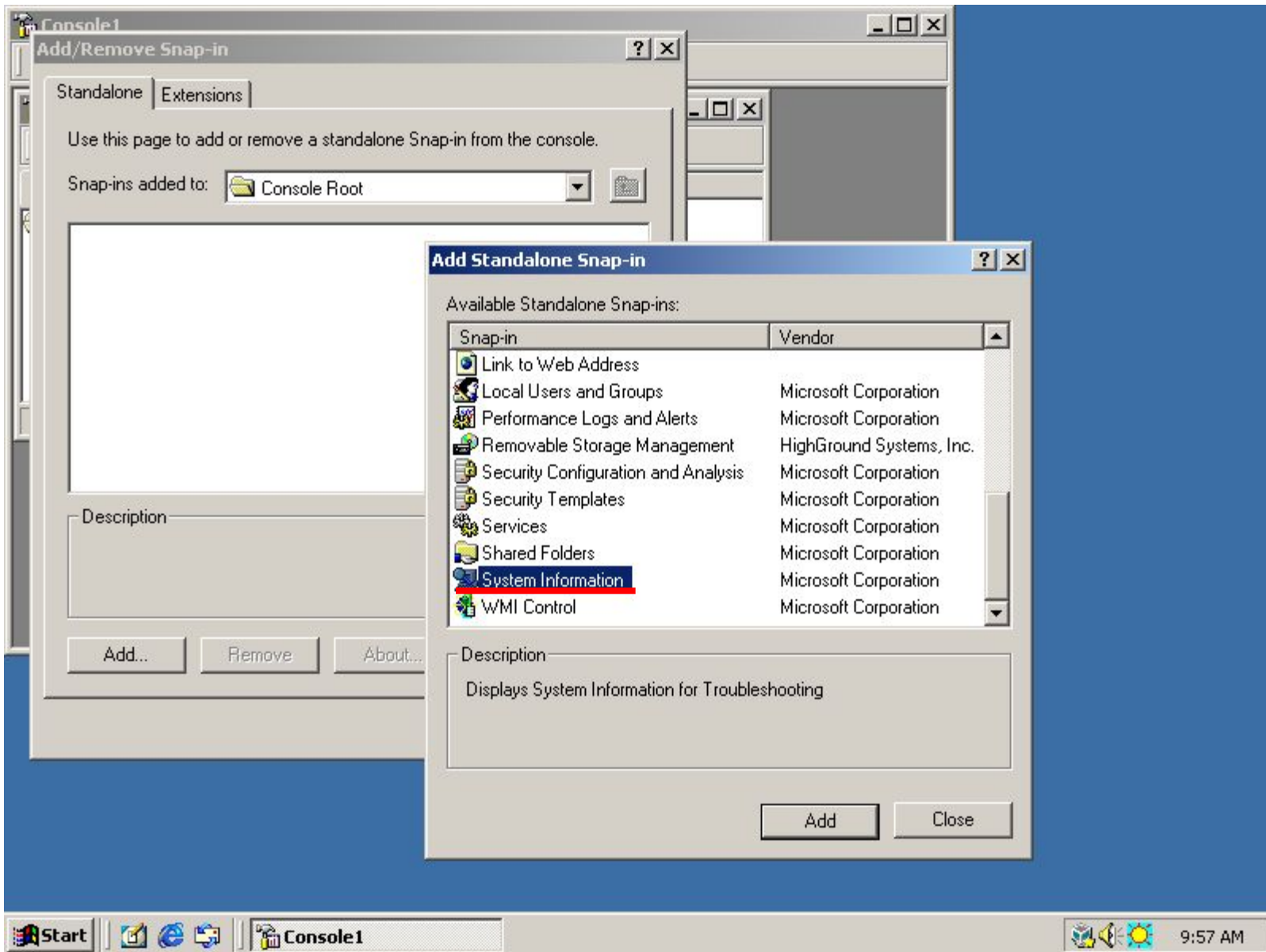
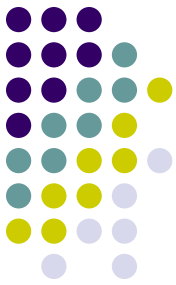


Вам будет задан вопрос **Does Your Device Work When You TerminateThe SCSI Chain?** (Работает ли устройство после установки терминатора цепочки SCSI?) Поставьте переключатель в положение **Yes, My Device Works** (Да, мое устройство теперь работает) и щелкните **Next**.

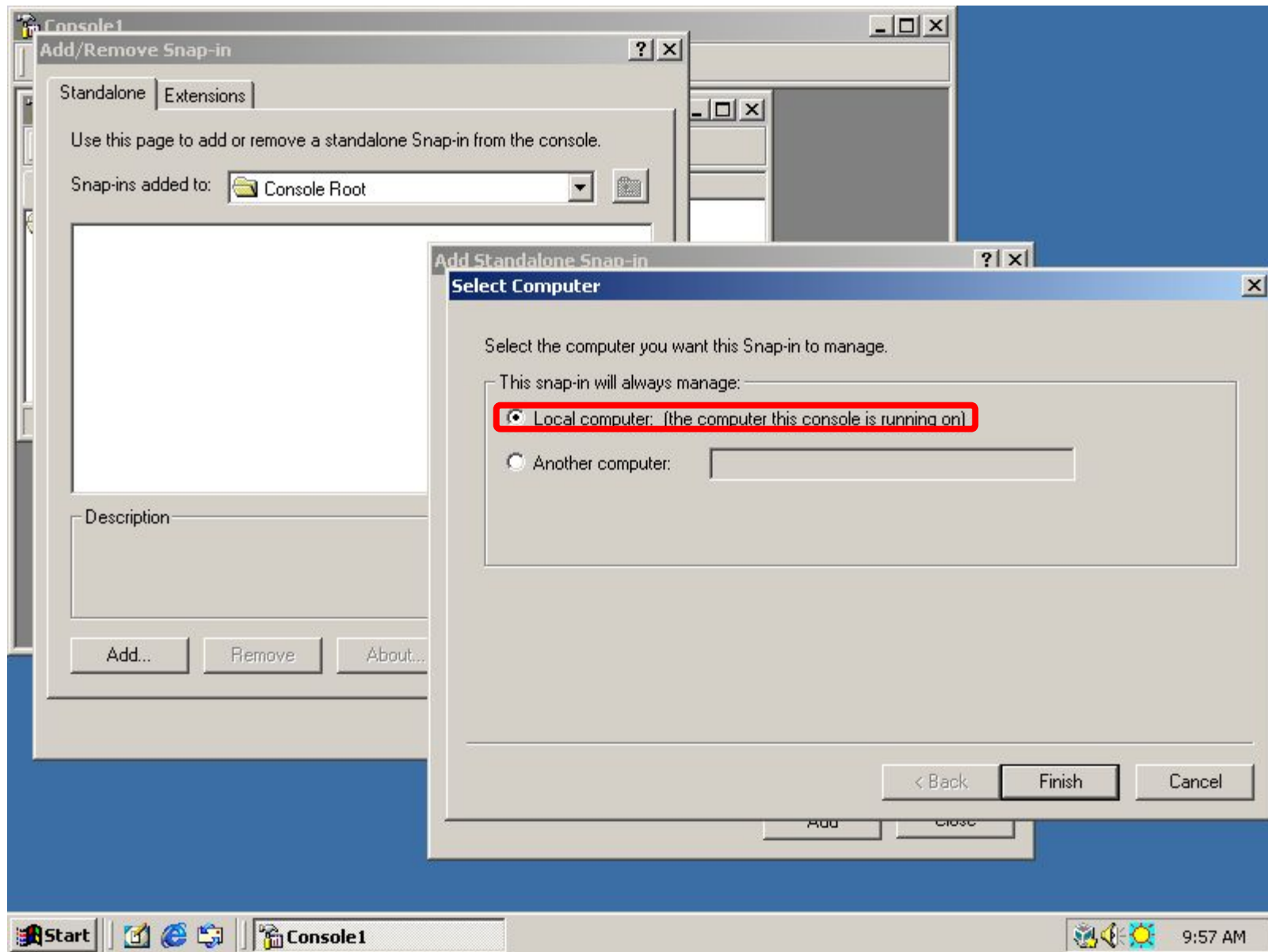
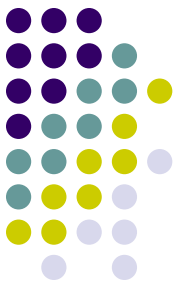


- **Упражнение 2: использование System Information**

Воспользуйтесь оснасткой **System Information** (Сведения о системе) для просмотра конфигурации компьютера.



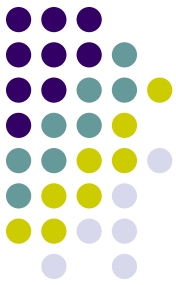
С помощью MMC создайте пользовательскую консоль и добавьте на нее оснастку **System Information**



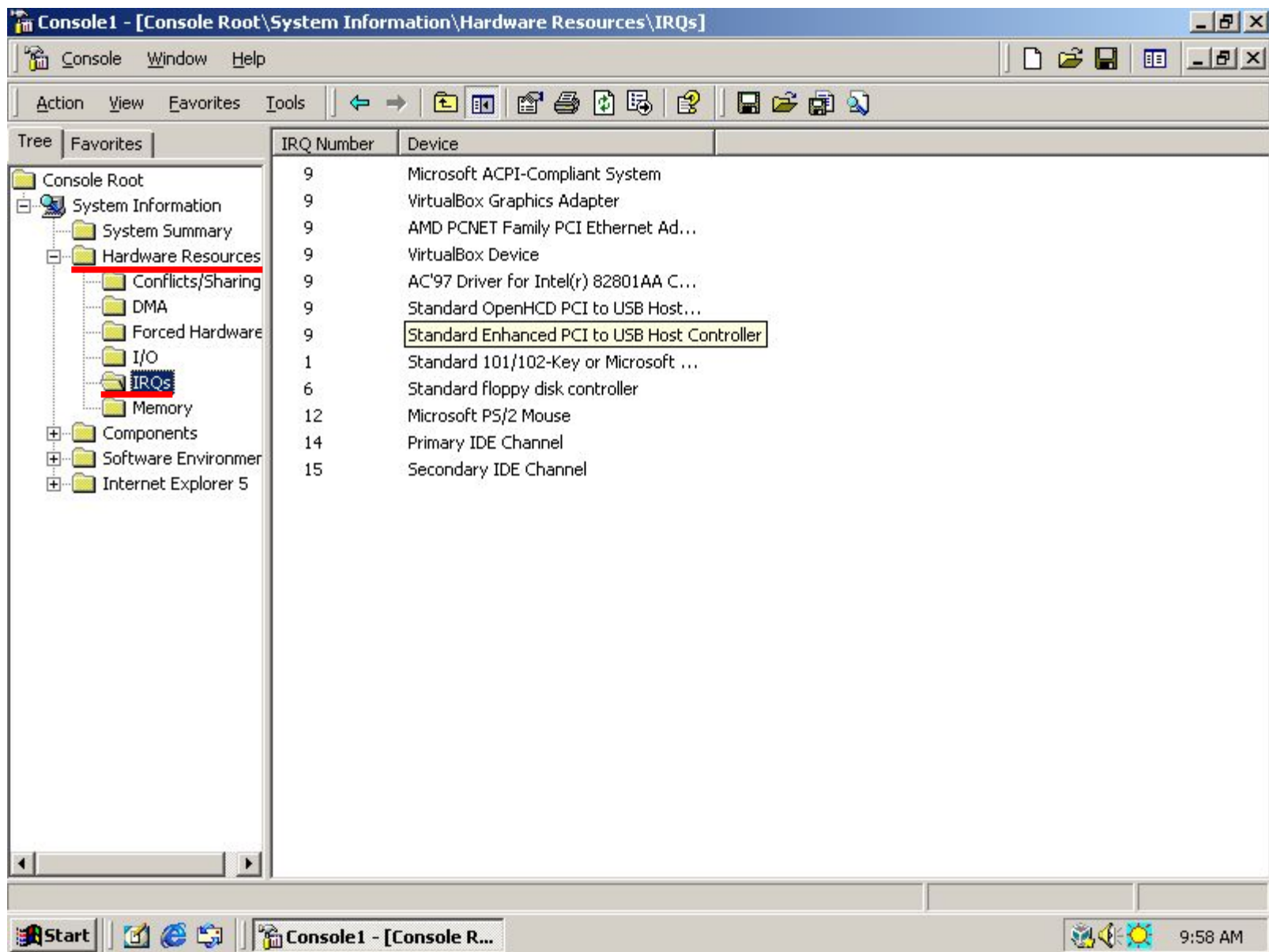
Настроенную на работу с локальным компьютером.

The screenshot shows a Windows XP desktop with a taskbar at the bottom. The taskbar includes the Start button, several application icons, and a system tray with a clock showing 9:58 AM. The main window is titled 'Console1 - [Console Root\System Information\System Summary]'. It has a menu bar with 'Console', 'Window', and 'Help'. Below the menu is a toolbar with various icons. On the left is a 'Tree' pane showing a folder structure: 'Console Root' > 'System Information' > 'System Summary' (which is selected and highlighted with a red rectangle). Other folders in the tree include 'Hardware Resources', 'Components', 'Software Environment', and 'Internet Explorer 5'. The main area of the window displays a table of system information.

Item	Value
OS Name	Microsoft Windows 2000 Professional
Version	5.0.2195 Service Pack 4 Build 2195
OS Manufacturer	Microsoft Corporation
System Name	RASSKAZOV
System Manufacturer	innotek GmbH
System Model	VirtualBox
System Type	X86-based PC
Processor	x86 Family 6 Model 7 Stepping 10 GenuineIntel ~237...
BIOS Version	06/23/99
Windows Directory	C:\WINNT
Locale	United States
Time Zone	Pacific Daylight Time
Total Physical Memory	1,048,048 KB
Available Physical Memory	804,488 KB
Total Virtual Memory	2,401,516 KB
Available Virtual Memory	2,000,688 KB
Page File Space	1,353,468 KB



Дважды щелкните узел System Information.
Просмотрите сведения в правой области окна.



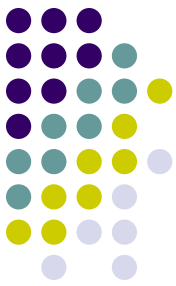
The screenshot shows a software interface titled 'Console1 - [Console Root\System Information\Hardware Resources\IRQs]'. The left sidebar contains a tree view with the following structure:

- Console Root
 - System Information
 - System Summary
 - Hardware Resources** (highlighted with a red box)
 - Conflicts/Sharing
 - DMA
 - Forced Hardware
 - I/O
 - IRQs** (highlighted with a red box)
 - Memory
 - Components
 - Software Environment
 - Internet Explorer 5

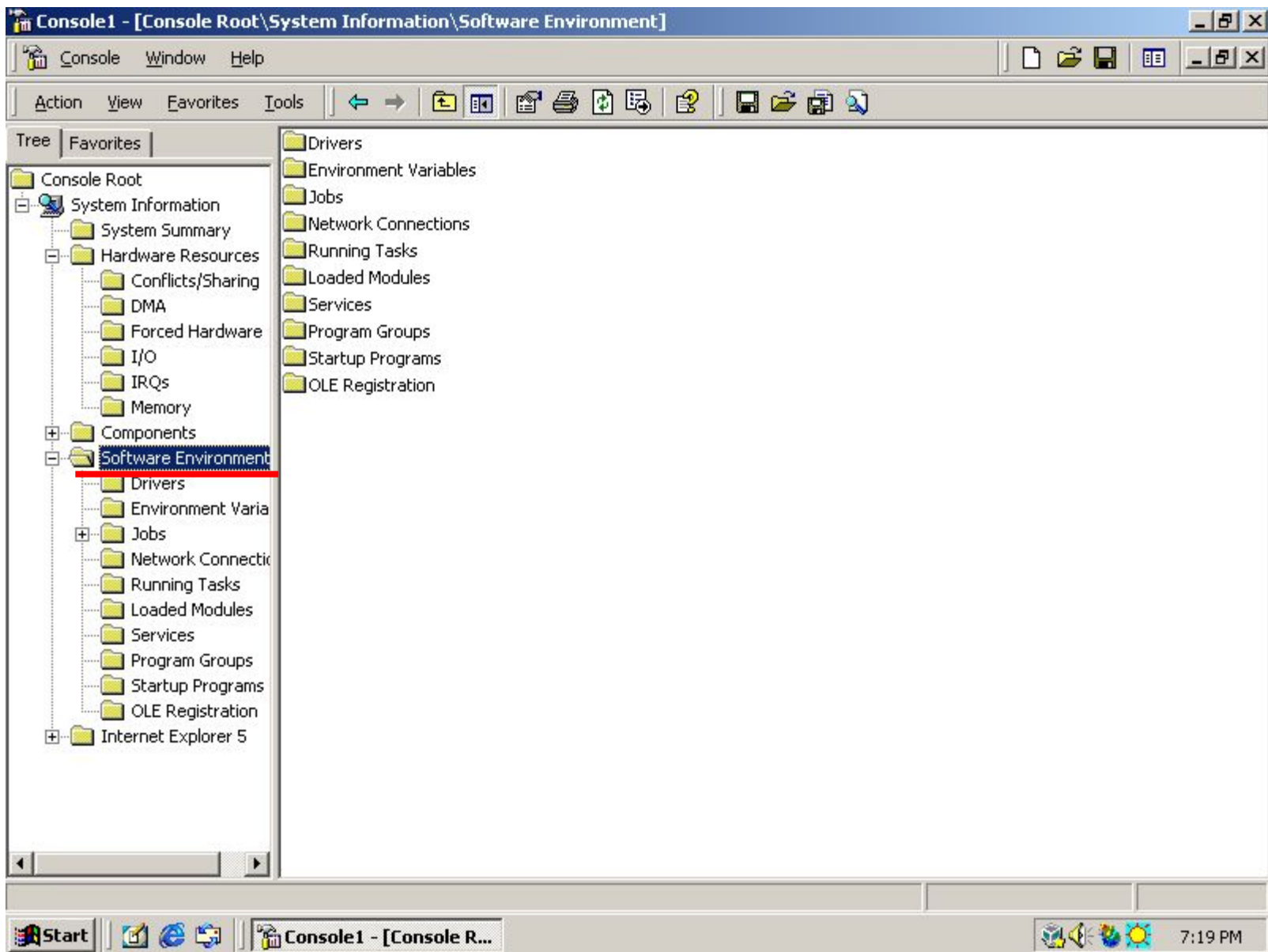
The main area displays a table with two columns: 'IRQ Number' and 'Device'.

IRQ Number	Device
9	Microsoft ACPI-Compliant System
9	VirtualBox Graphics Adapter
9	AMD PCNET Family PCI Ethernet Ad...
9	VirtualBox Device
9	AC'97 Driver for Intel(r) 82801AA C...
9	Standard OpenHCD PCI to USB Host...
9	Standard Enhanced PCI to USB Host Controller (highlighted with a yellow box)
1	Standard 101/102-Key or Microsoft ...
6	Standard floppy disk controller
12	Microsoft PS/2 Mouse
14	Primary IDE Channel
15	Secondary IDE Channel

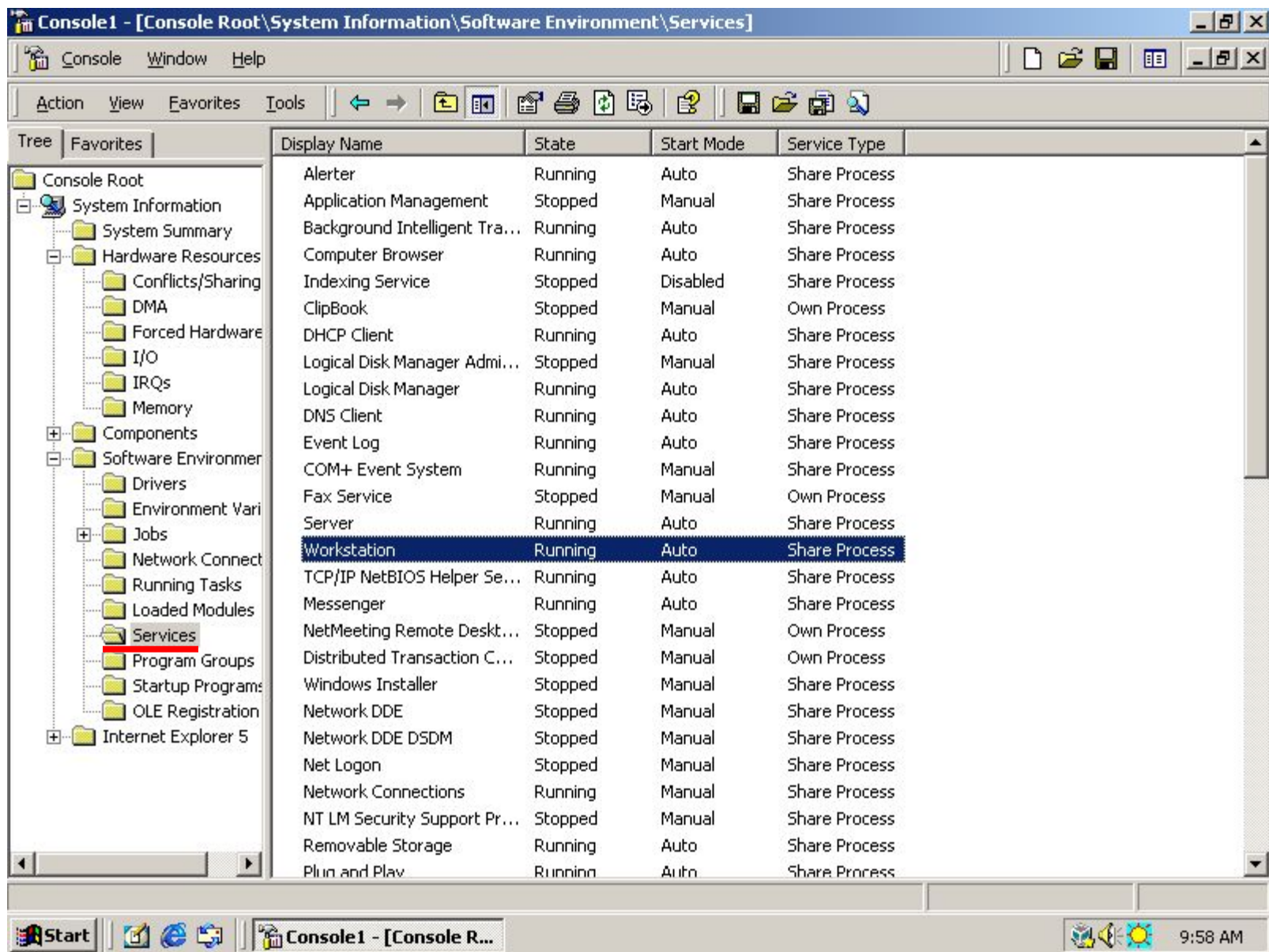
The taskbar at the bottom shows the Start button, several application icons, and the system clock displaying '9:58 AM'.



Дважды щелкните узел **Hardware Resources** (Ресурсы аппаратуры),
а затем — **IRQs** (Прерывания IRQ).



Дважды щелкните узел **Software Environment** (Программная среда)



Console1 - [Console Root\System Information\Software Environment\Services]

Console Window Help

Tree Favorites

Display Name State Start Mode Service Type

Display Name	State	Start Mode	Service Type
Alerter	Running	Auto	Share Process
Application Management	Stopped	Manual	Share Process
Background Intelligent Tra...	Running	Auto	Share Process
Computer Browser	Running	Auto	Share Process
Indexing Service	Stopped	Disabled	Share Process
ClipBook	Stopped	Manual	Own Process
DHCP Client	Running	Auto	Share Process
Logical Disk Manager Admi...	Stopped	Manual	Share Process
Logical Disk Manager	Running	Auto	Share Process
DNS Client	Running	Auto	Share Process
Event Log	Running	Auto	Share Process
COM+ Event System	Running	Manual	Share Process
Fax Service	Stopped	Manual	Own Process
Server	Running	Auto	Share Process
Workstation	Running	Auto	Share Process
TCP/IP NetBIOS Helper Se...	Running	Auto	Share Process
Messenger	Running	Auto	Share Process
NetMeeting Remote Deskt...	Stopped	Manual	Own Process
Distributed Transaction C...	Stopped	Manual	Own Process
Windows Installer	Stopped	Manual	Share Process
Network DDE	Stopped	Manual	Share Process
Network DDE DSDM	Stopped	Manual	Share Process
Net Logon	Stopped	Manual	Share Process
Network Connections	Running	Manual	Share Process
NT LM Security Support Pr...	Stopped	Manual	Share Process
Removable Storage	Running	Auto	Share Process
Plug and Play	Running	Auto	Share Process

Start [Taskbar Icons] Console1 - [Console R...

9:58 AM

А затем щелкните — **Services** (Службы).