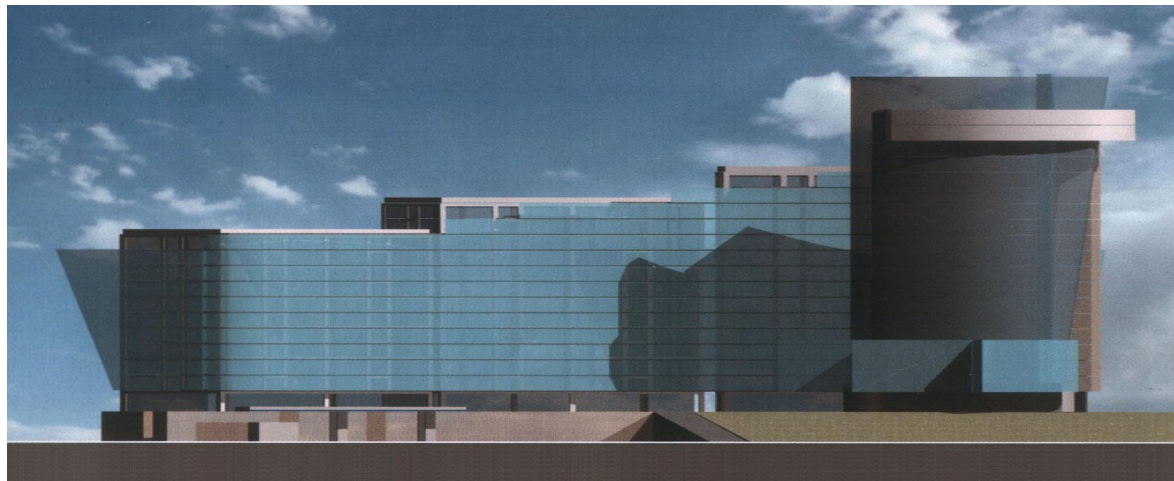


Технопарк информационных технологий “Северный”

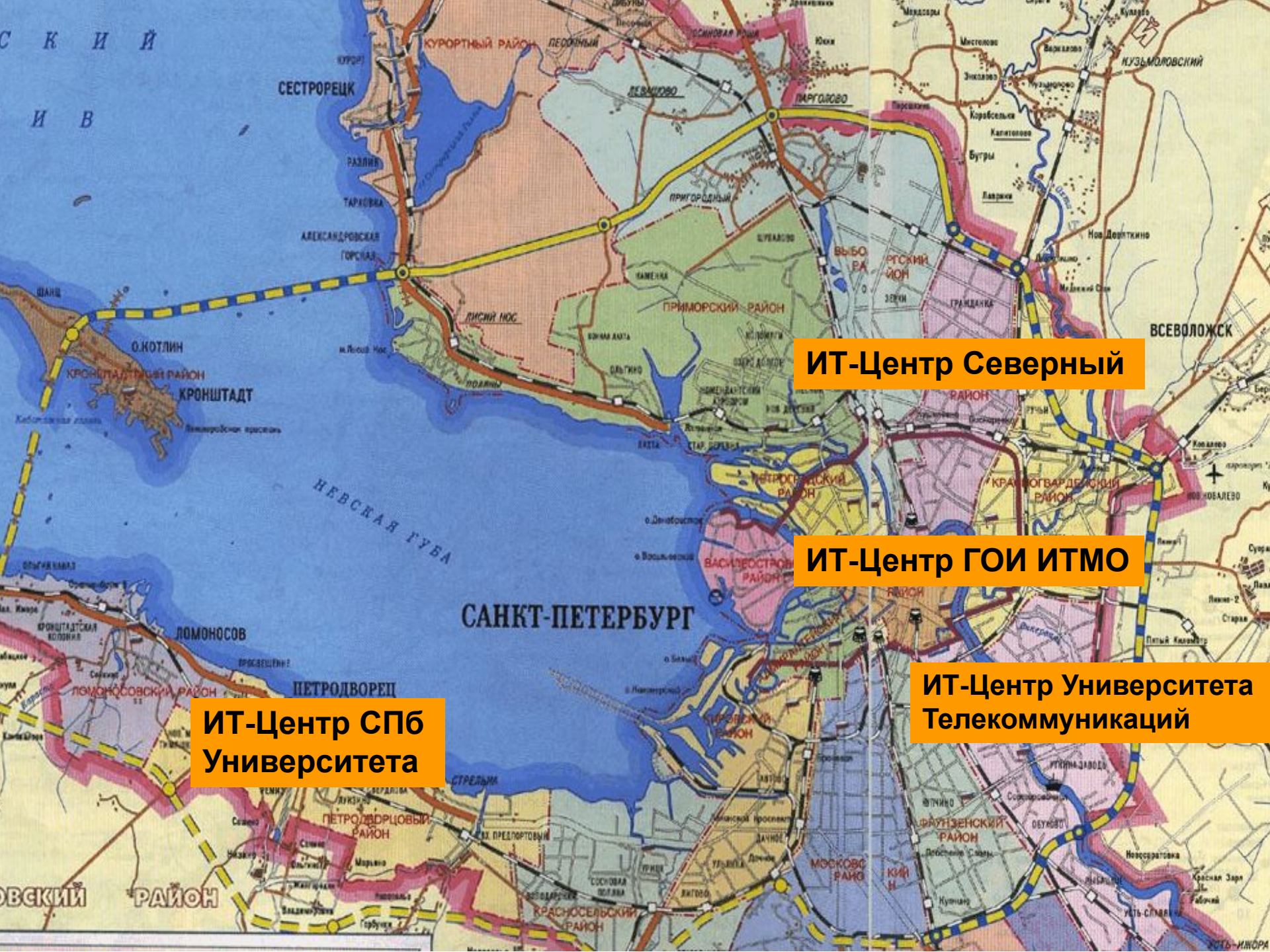


Распределенный Санкт-Петербургский ИТ-Парк

- Санкт-Петербург занимает значительную территорию и потому один ИТ-Центр не может оптимально соответствовать всем потребностям
- Образовательные Центры также распределены по всей территории
- Распределенный ИТ-Парк учитывает все особенности

Координация в ИТ-Парке

- Каждый проект финансово независим, поэтому создается Координационный Совет, поддерживающий баланс интересов участников и оптимальное развитие всего проекта
- Совет представляет интересы участников на государственном уровне
- Санкт-Петербургский ИТ-Парк открыт для новых проектов



ИТ-Центр Северный

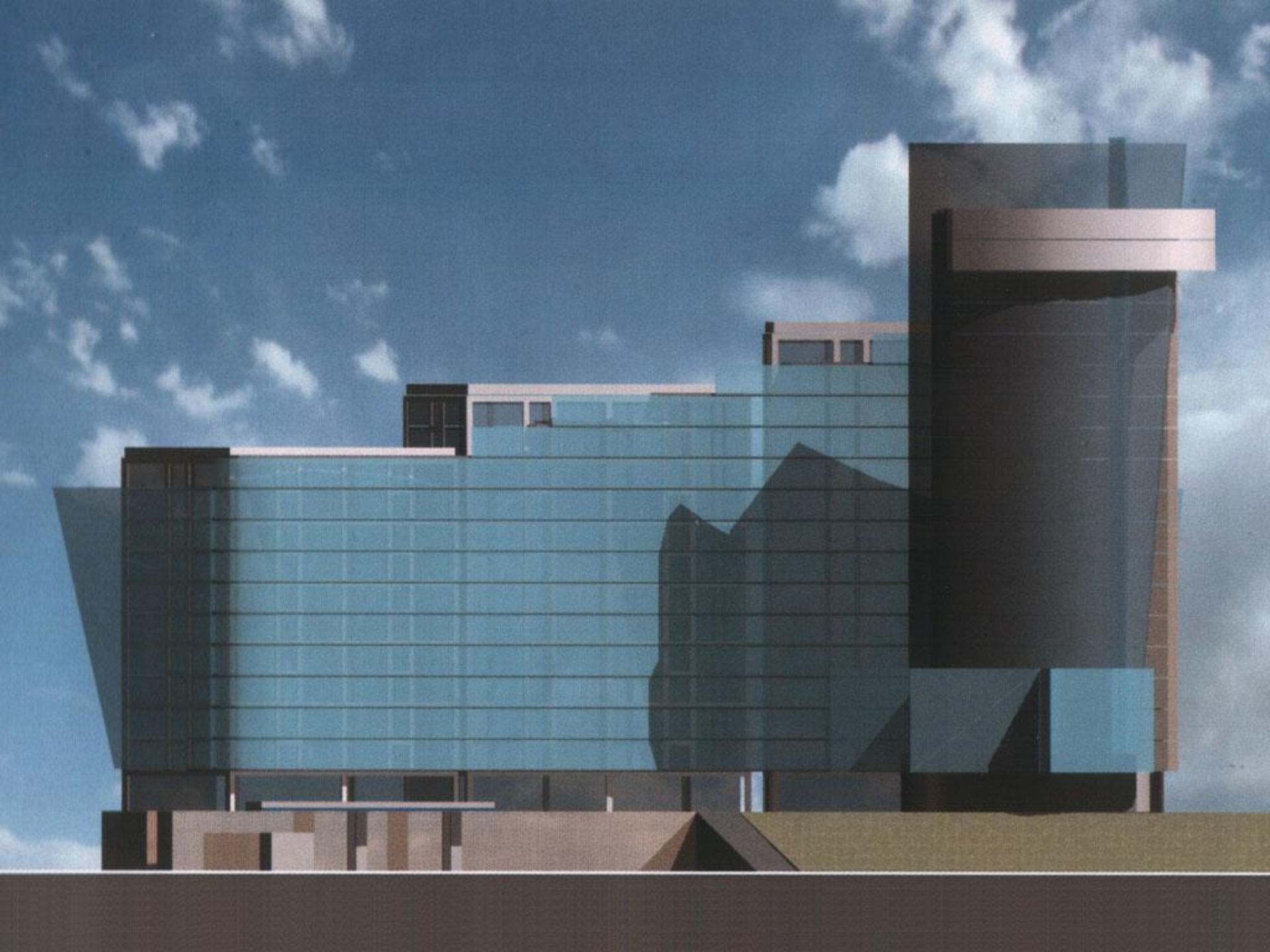
ИТ-Центр ГОИ ИТМО

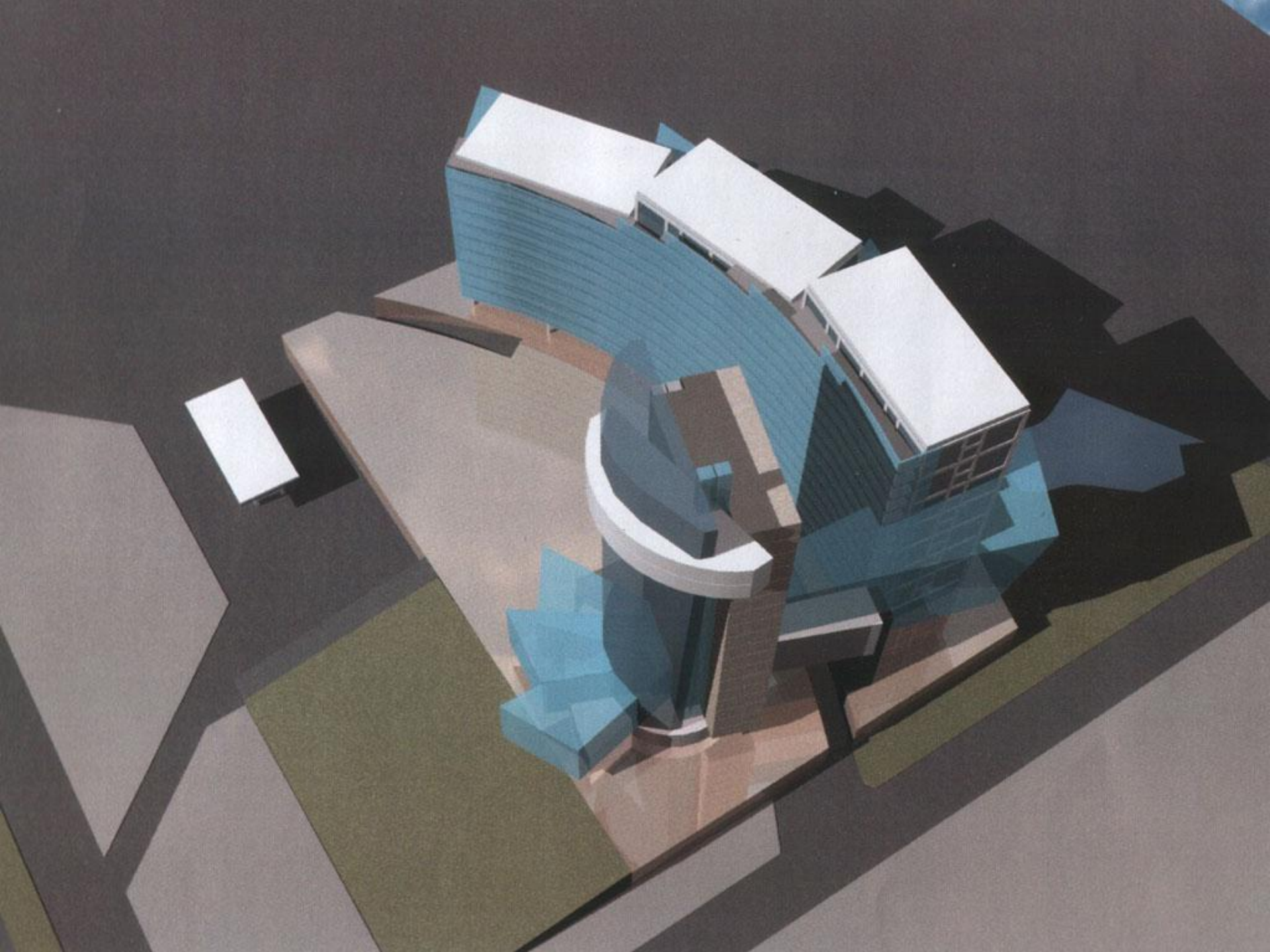
**ИТ-Центр СПб
Университета**

**ИТ-Центр Университета
Телекоммуникаций**

ИТ-Парк «Северный»

- Управляющая компания ООО «Технопарк «Северный»
- Участок земли выделен целевым назначением Правительством Санкт-Петербурга при поддержке С.М. Миронова.
- Площадь участка – 1,2га. 200 м - метро «Пионерская». Общая площадь зданий – 51.000 кв.м.





Состав ИТ-Парка

- 25.000 кв.м. отводится непосредственно ИТ-компаниям
- Предусмотрен конференц-комплекс с комнатами для переговоров
- Центр дополнительной подготовки
- Помещения для обслуживающих бизнесов – сервисные службы, аудит, юридические бюро, кафе, гостиничный комплекс

Финансирование проекта

Общая стоимость – 60 млн евро

- Привлечение нескольких инвесторов
- Привлечение кредитов отечественных и международных банков
- Целевая государственная поддержка