



[www.dlh-group.com](http://www.dlh-group.com)

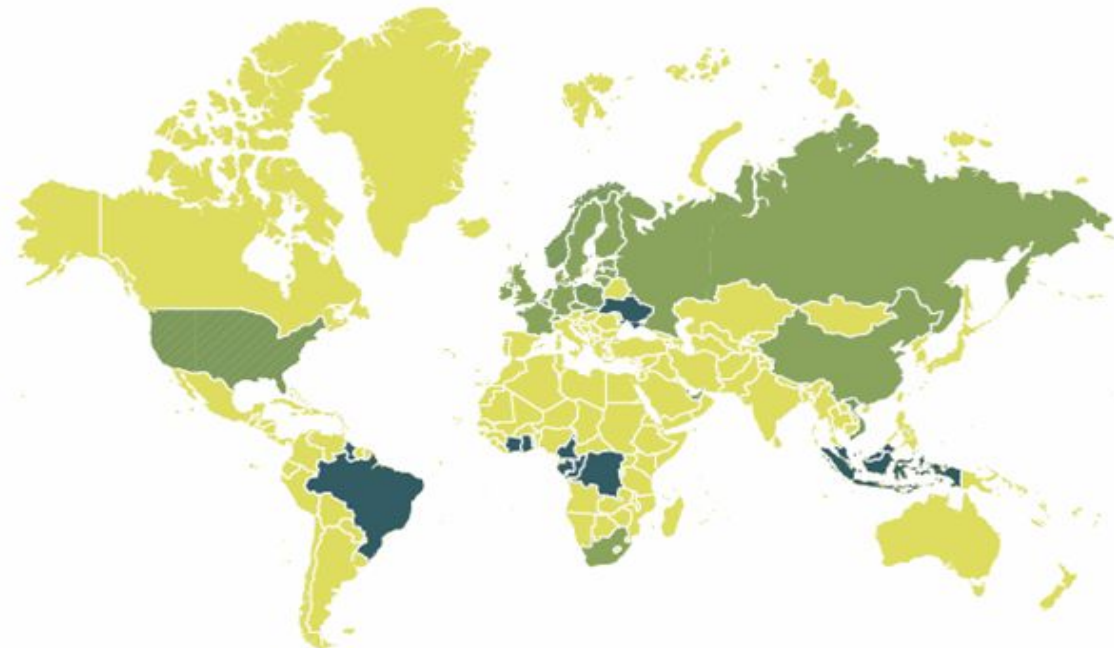
DALHOFF LARSEN & HORNEMAN A/S  
**“DLH GROUP”**

# DLH Group – сто лет торговли древесиной по всему миру

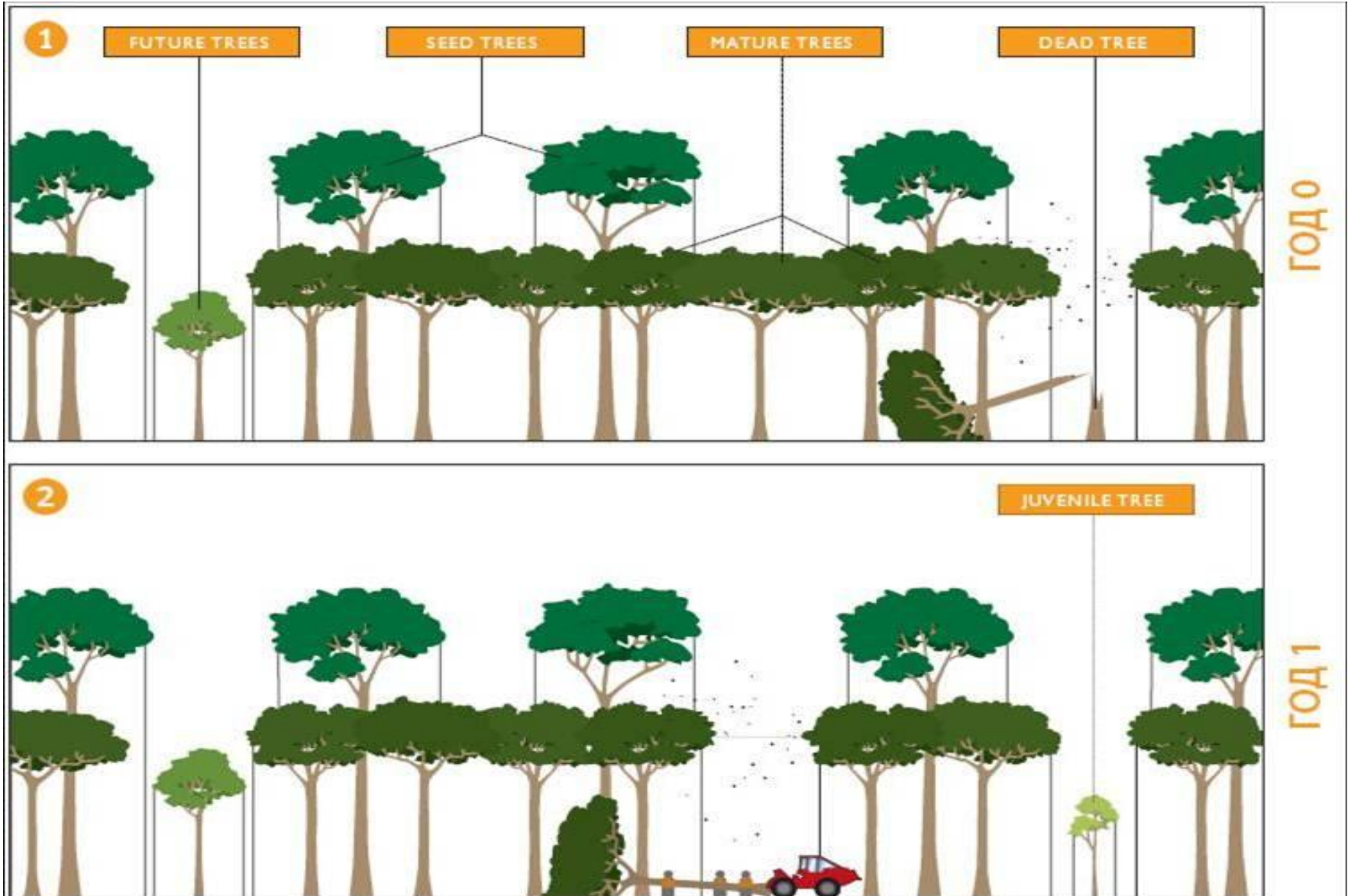


С 1908 компания **DLH** ведет свою деятельность по всему миру (Сейчас: более 87 офисов в 39 странах мира).

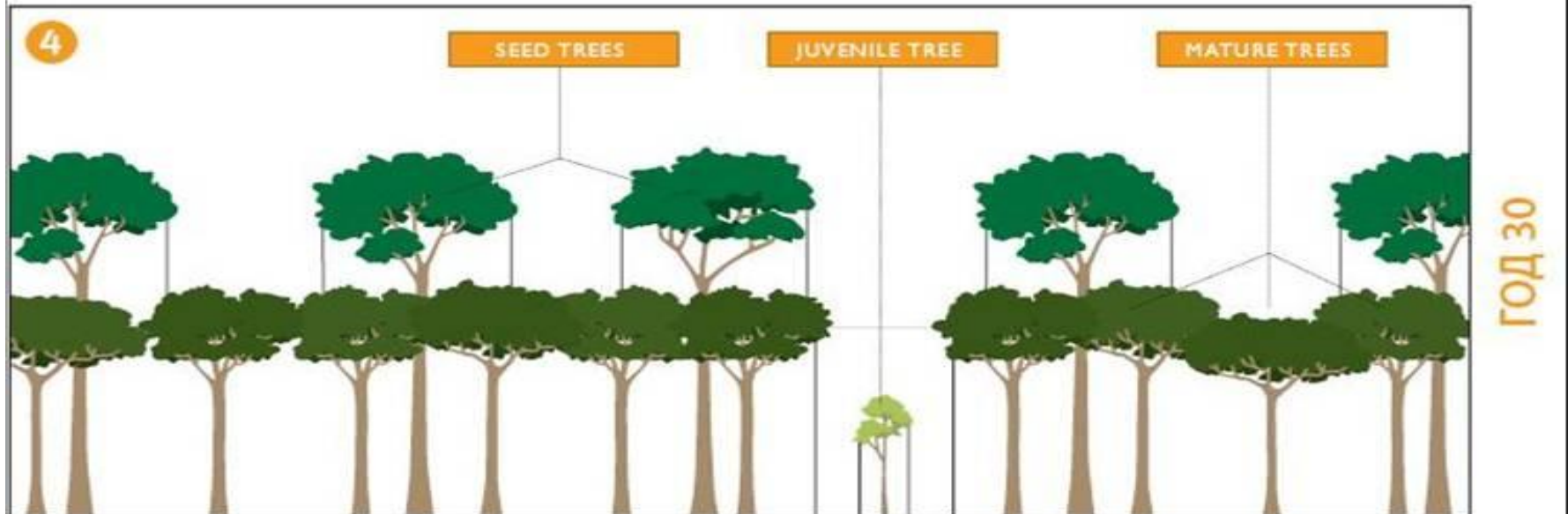
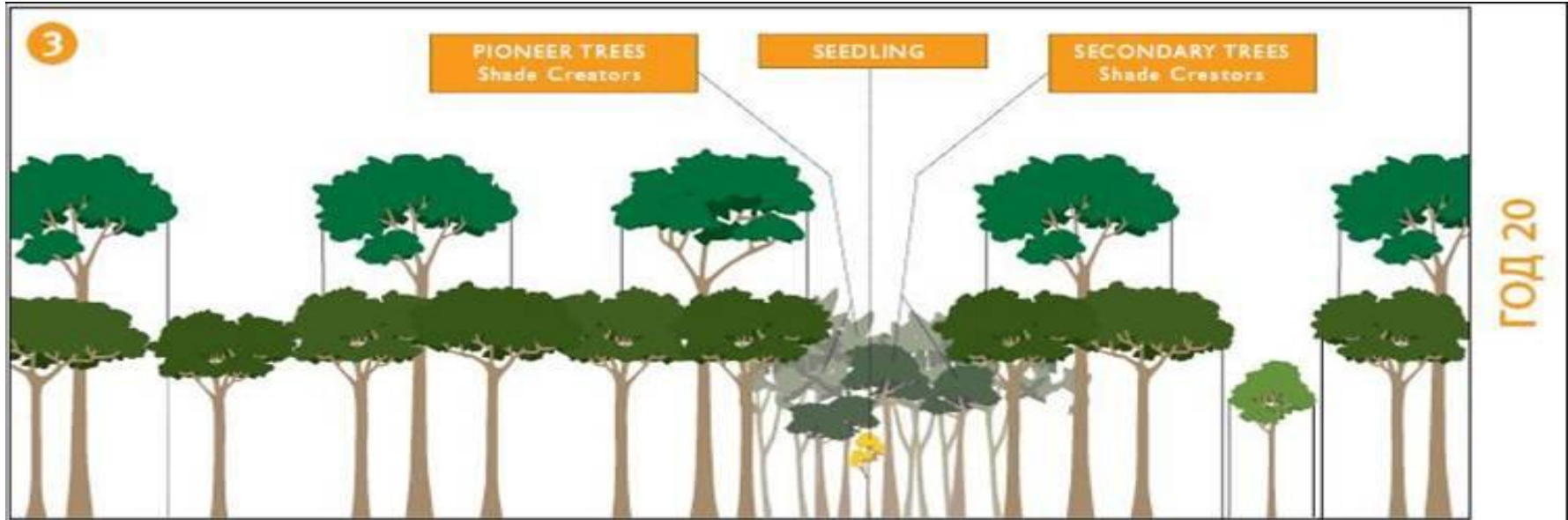
⇒ **Возможности** наших клиентов получать со всего мира древесину, полностью соответствующую их потребностям.



# Возобновляемое лесоупользование



# Возобновляемое лесоупользование



# Любовь к дереву

- Тропические пород деревьев имеют длинный ствол и относительно небольшую крону на самом верху, что похоже на букву **i**. Именно поэтому в DLH такое символическое изображение дерева – часть многих торговых марок:

 **ideck**<sup>®</sup>  
**iclip**<sup>®</sup>  
**ifloor**<sup>®</sup>  
**igarden**<sup>®</sup>





**ideck<sup>®</sup>**

**dlh.**

**Террасная доска**

**это натуральная доска из древесины  
экзотических пород дерева.**

Она выдерживает неблагоприятные погодные условия на открытом воздухе (влага, перепады температур – в отличие от лиственницы, которая при перепадах влажности растрескивается)



Москва, июнь 2006

Москва, февраль 2007

а также обеспечивает высокую **износостойкость** сооружений из этого материала. Ниже: площадь перед центральным входом главного университета Дублина.



architects Stephen Diamond Associates,  
University College of Dublin (UCD).



# Меняя стереотипы

Привычный образ

Специальная древесина



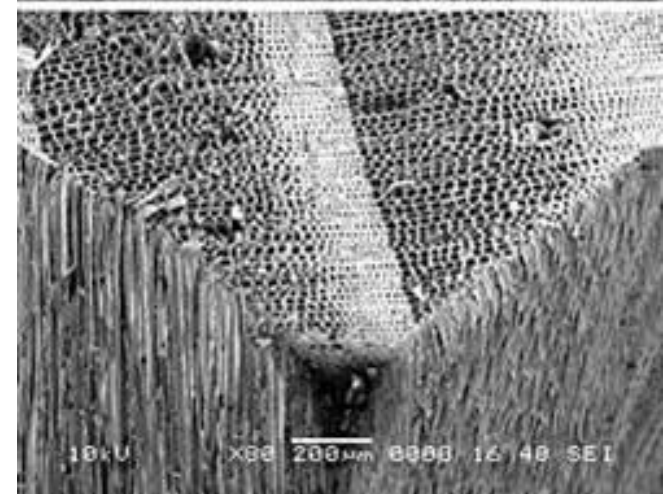
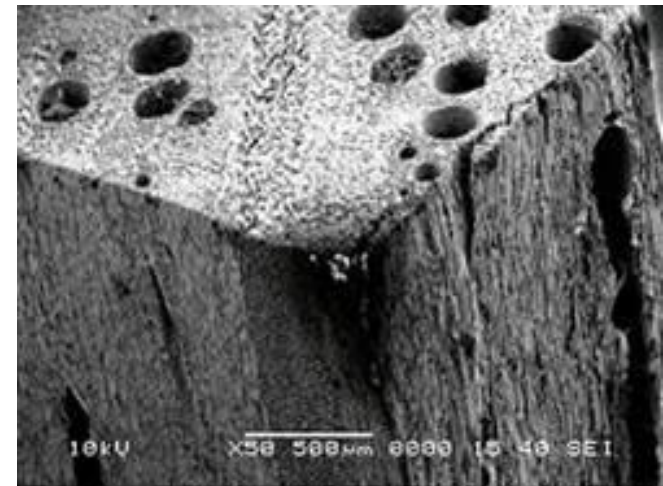
# Породы древесины, рекомендуемые для наружных работ

|  |   |
|--|---|
| <ul style="list-style-type: none"><li>• Ангелим вермело</li><li>• Азобе</li><li>• Бангкирай (шорея)</li><li>• Билинга</li><li>• Гарапа</li><li>• Гринхарт (Greenheart)</li><li>• Ипе</li><li>• Ироко</li></ul> | <ul style="list-style-type: none"><li>• Керуинг</li><li>• Макоре</li><li>• Массарандуба<br/>(Бразильская вишня)</li><li>• Мукулунгу</li><li>• Пиквуйя</li><li>• Тали</li><li>• Татажуба</li></ul> |
|--|---|

# Критерии отбора

Эти свойства  
предотвращают порчу  
древесины:

- Высокая **плотность** (тонет в воде)
- Высокое содержание **смол**
- Высокое содержание **танина** (дубильных веществ)



# Цвета и породы

- Ипе
- Цвет светло коричневый, иногда с зеленоватым оттенком, переходящий в шоколадно-коричневый
- Кумару
- Цвет от желто-коричневого до красно-коричневого



# Цвета и породы

- Бангкирай
- от светло- до средне-коричневого
  
- Массарандуба
- красновато-коричневый оттенок с серым отблеском



# Цвета и породы

- Мербау
- коричневый, от светлого до темно-коричневого



# Применение

- Основное применение обусловлено преимуществами характеристик древесины: эти породы могут находиться в неблагоприятных условиях (**контакт** с водой, **разница** температур, **атаки** грибков, плесени и насекомых).



# Пирсы

**dih.**  
PASSION FOR WOOD





# Причалы

**dih.**  
PASSION FOR WOOD



# Палубы на судах



# Террасы



# Веранды

dih.



# Площадки в саду



# Веранды ресторанов



# Пространство возле бассейнов

**dih.**  
PASSION FOR WOOD



# Дорожки

**dih.**  
PASSION FOR WOOD





# МОСТЫ

dih.



# Площадки на крыше, пентхаусы

**dih.**  
PASSION FOR WOOD



# Балконы



# Ступени



# Малые архитектурные формы



# В России: Летнее кафе



Москва, «Лотте Плаза», ул. Новый Арбат

# В России: Беседка

dih.



Москва, частное владение, Рублевское шоссе

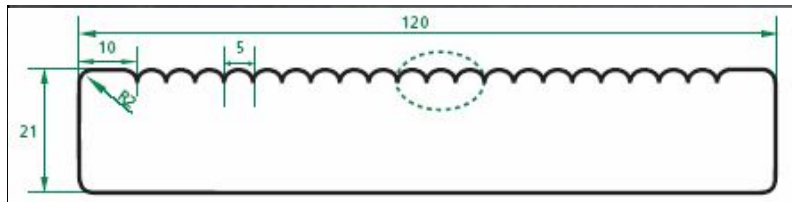
# В России: веранда



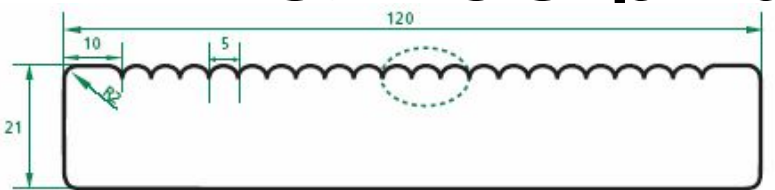
Москва, частное владение



# Профиль: гладкий

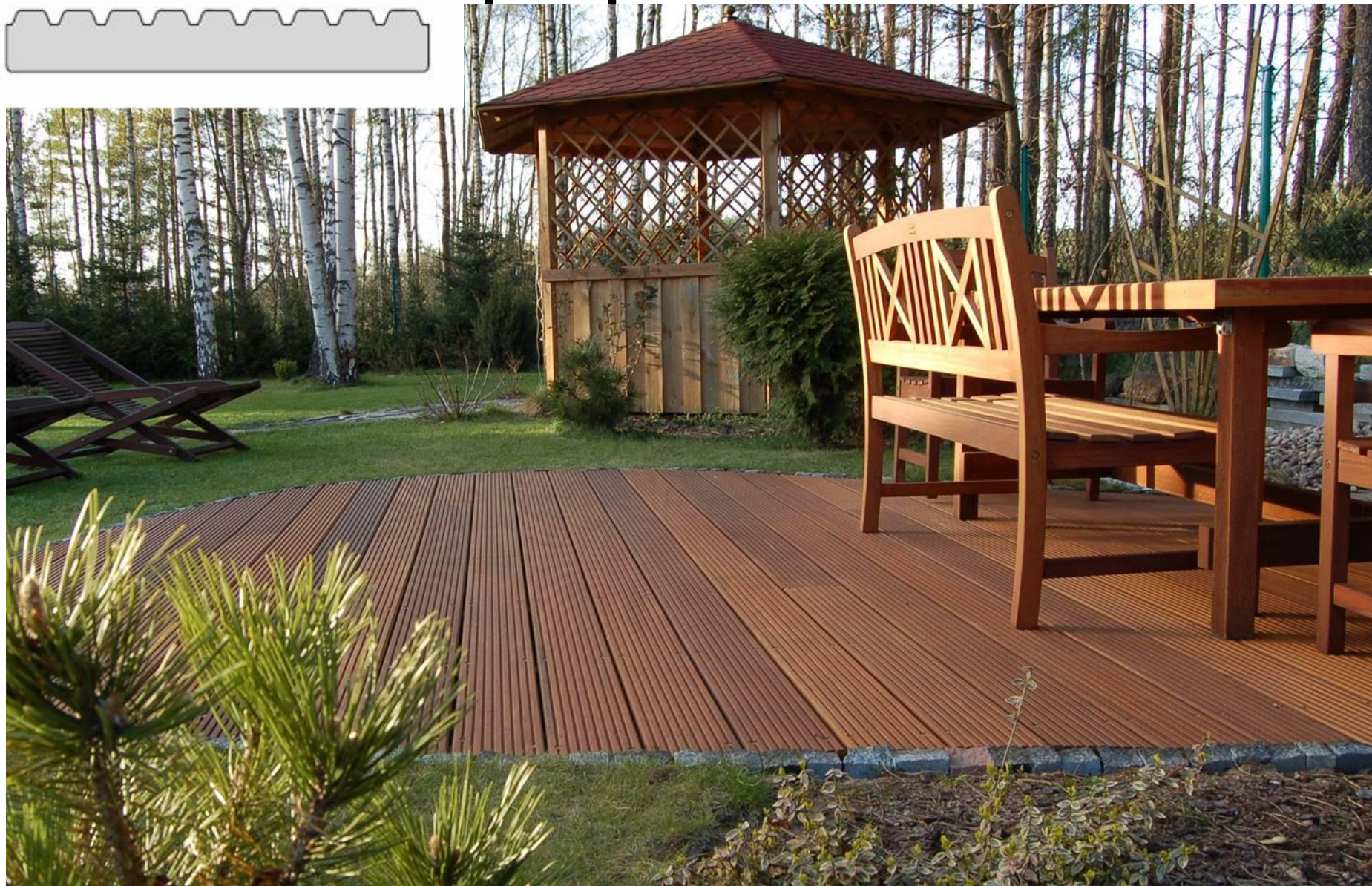


# Профиль: мелкое рифление



# Профиль: крупное рифление

**dih.**  
PASSION FOR WOOD



# Укладка на лаги, с зазором

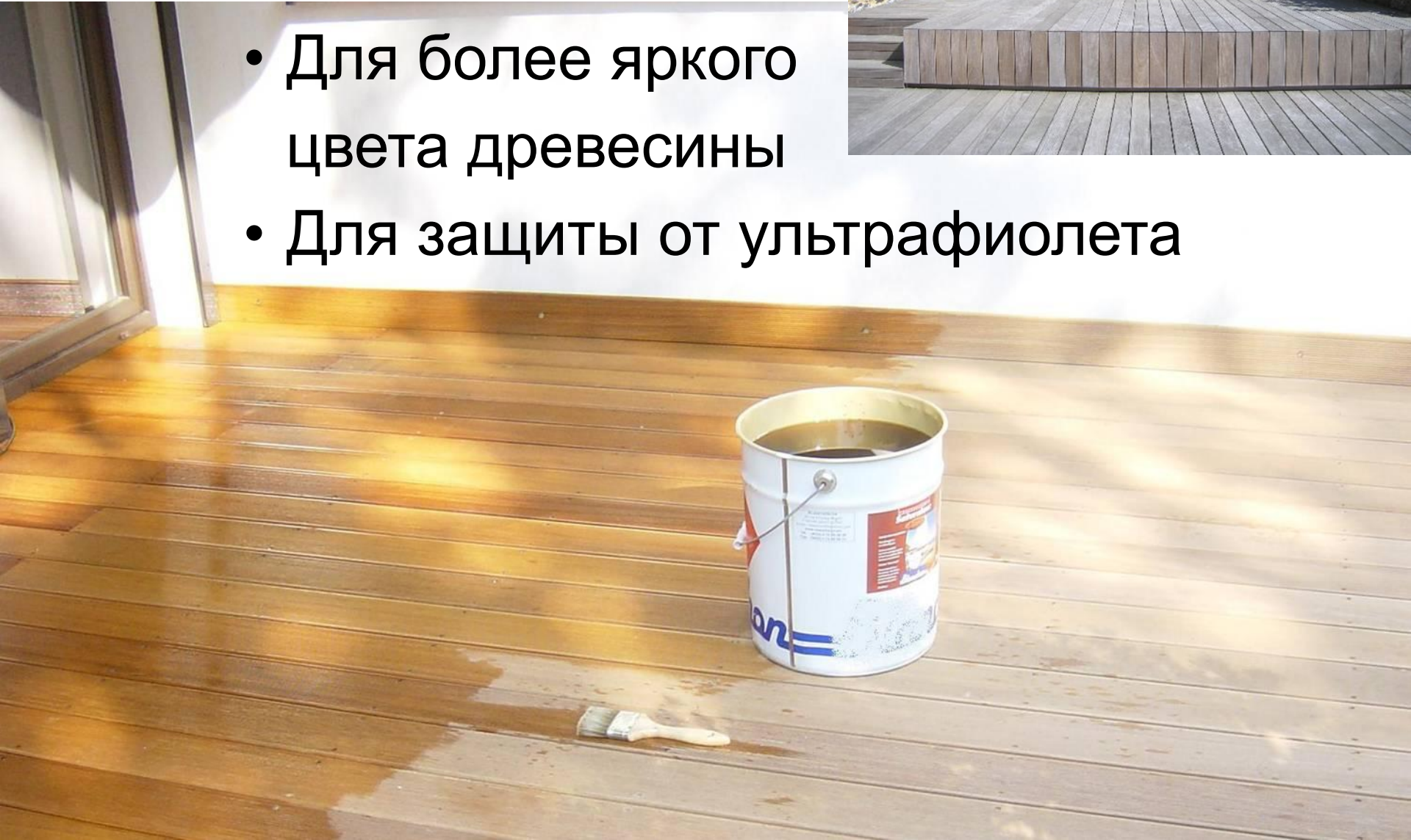


- Используются специальные шурупы



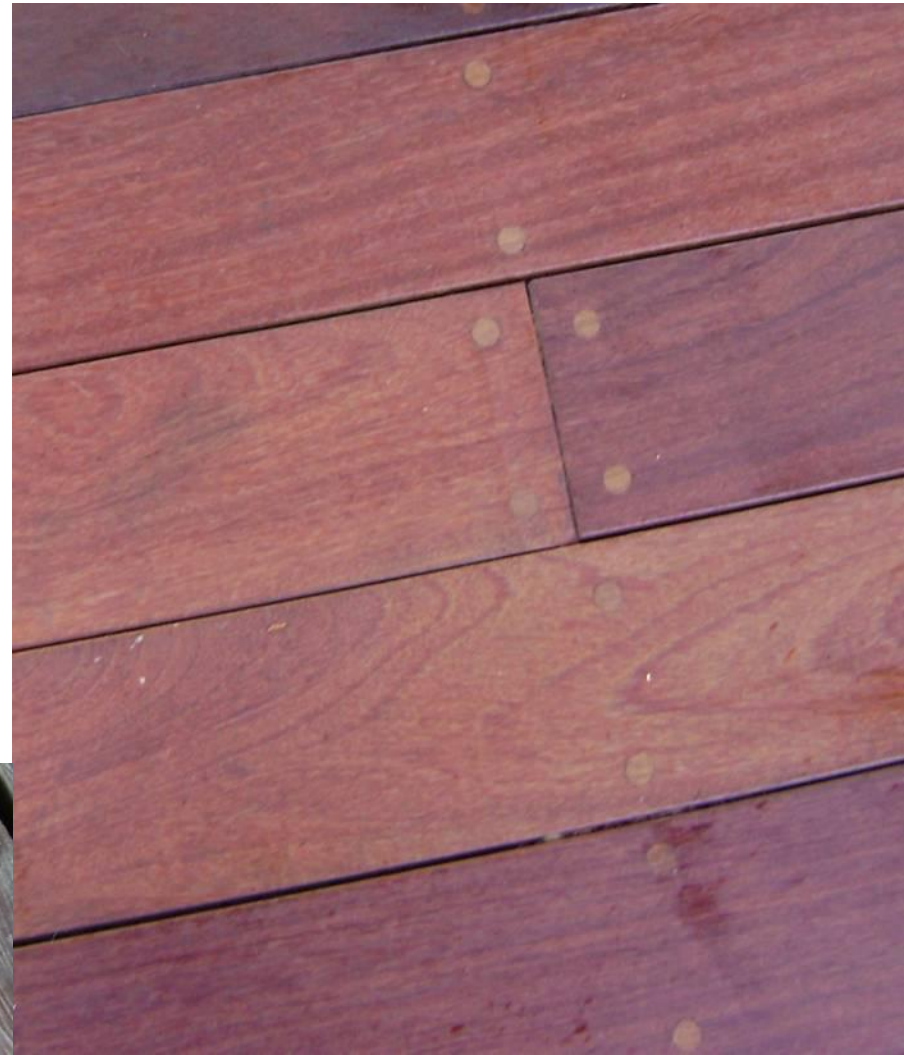
# Комплектующие масло

- Для более яркого цвета древесины
- Для защиты от ультрафиолета



# Комплектующие: заглушки

1. **Эстетика** - скрыть головки шурупов
2. **Функциональность** – простое и надежное (сквозное крепление)
3. **Престиж** – традиционный вид – так делают палубы ЯХТ



# Декинг в России

- Последние 5 лет рынок террасной доски в России быстро развивался, рост в 2008 г. по сравнению с 2007 годом – в 3 раза.

