

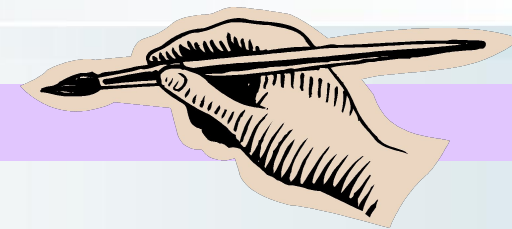
Система автоматизации розничных торговых предприятий и их сетей

Торговля 24



Бренд-менеджер
ВЦ «СОФТБАЛАНС»
Павел Соловьев

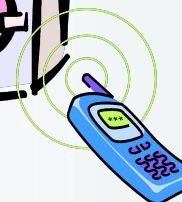
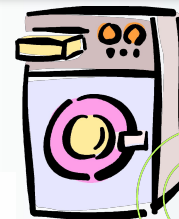
Полностью оригинальная конфигурация

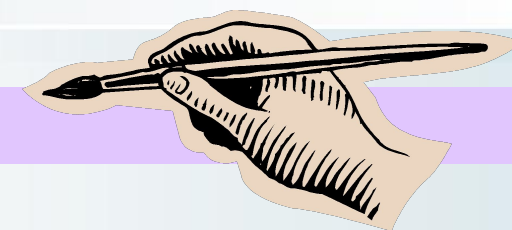


- **ВАЖНО:** проработанная «под задачу» структура данных



- Учтены нюансы различных розничных предприятий (продукты, бутики...)





Полностью оригинальная конфигурация

• Включены все реальные в магазине процессы



• Стандартизация подключения торгового оборудования



Учет по складам и торговым объектам

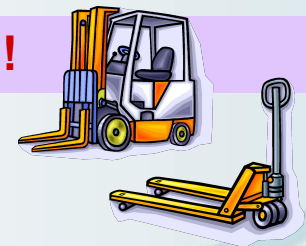


Для **каждого подразделения** сети магазинов м/б установлены **различные**:

- Валюты учета
- Категории цен
- Минимальные остатки
- Типовые наценки
- Свойства товаров и системы



➔ В любом подразделении – **учет по нескольким складам!**



Учет по складам и торговым объектам



Склады:

- Оптовые
- Розничные

- Различные нормы списания естественной убыли
- Товарный отчет закупочных/розничных ценах

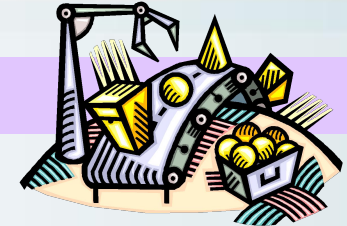
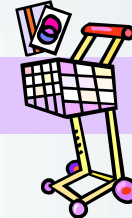
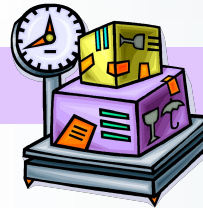
- «Суммовой» склад

- Реализация по результатам инвентаризаций



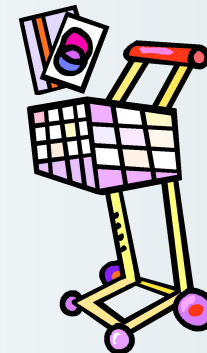
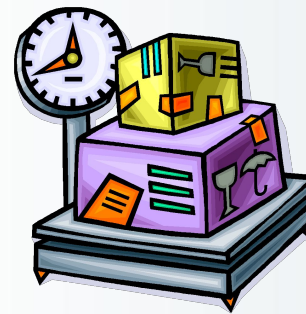
➔ Свой тип (категория) цен для каждого склада

Виды деятельности

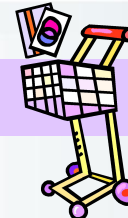
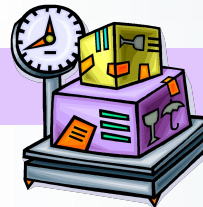


Оптовая, розничная, оптово-розничная торговля

- Счета, расходные, счета-фактуры, ГТД, банк, касса...
- Отчеты ККМ, переоценка, инвентаризация (полная, частичная, естеств. убыль)...
- Экспедиторы, объем/вес поставки...



Виды деятельности

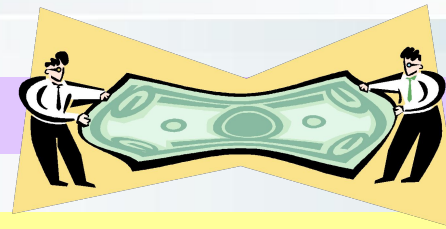


Производство

- Калькуляция, передача в производство, сборка, разделка и разборка...
- Возможность учета в столовых, кафе, бистро



Взаиморасчеты с клиентами



Учет в разрезе договоров

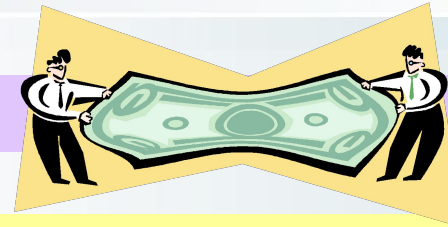
- **Свойства:** валюта, закупка / реализация, срок действия



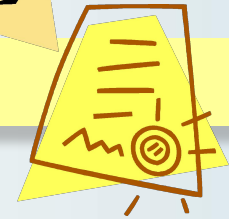
- **Более одного действующего договора**



Взаиморасчеты с клиентами



Учет товаров принятых на реализацию

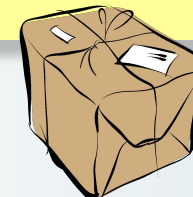


- **Отдельный** учет по товарам на реализации

- Опционально - по FIFO **сначала** списываются «**свои**» товары

Чужой
СВОЙ!

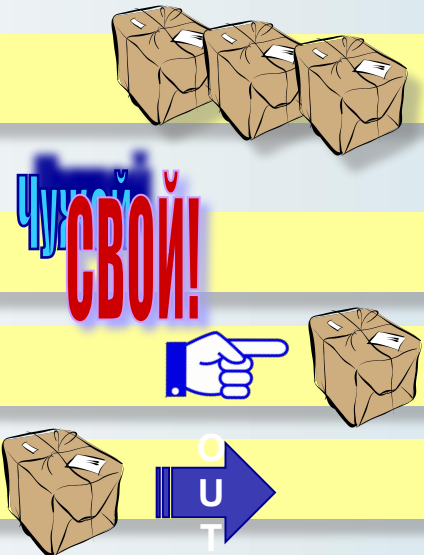
- При «расходе» можно выбрать **партию вручную**



Учет товаров и партий

FIFO, LIFO и партионный (выбор партии)

- Возможность: **«свой»** товар – **первым**, реализуемый потом
- Независимо от типа учета возможен выбор *конкретной* партии
- **При возврате** тоже можно выбрать **нужную партию**



Сертификаты, сроки годности, ГТД

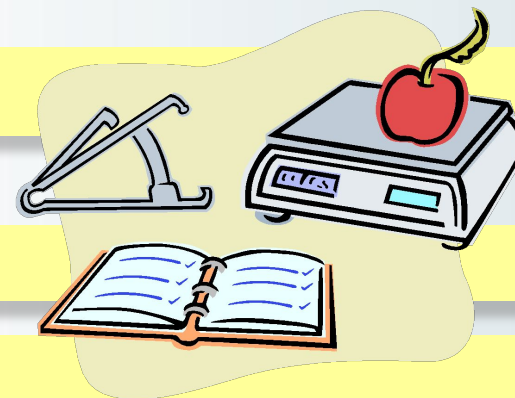
- Учет **ГТД** – с остатками!!



Учет товаров и партий

Учет норм естественной убыли

- **Готовый справочник норм в конфигурации!**
- Возможность указать свои нормы
- Учет в инвентаризации: нормы «по реализации» и «по хранению»



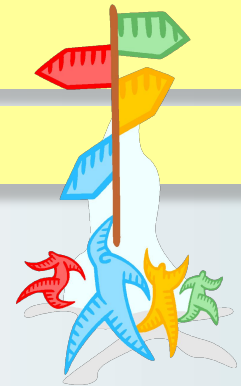
Как оказалось, «типовые» нормы очень близки к жизни! 😊

Учет товаров и партий

Дополнительные разрезы и свойства товаров

- **Неограниченное** количество разрезов:

- Размеры / цвета / сорта
- Серийные номера / модели



Учет разрезов и свойств ведется **с остатками!**

Учет характеристик товаров

- Дополнительные характеристики учета, по которым не ведется учет остатков

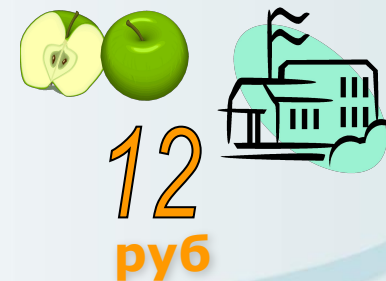
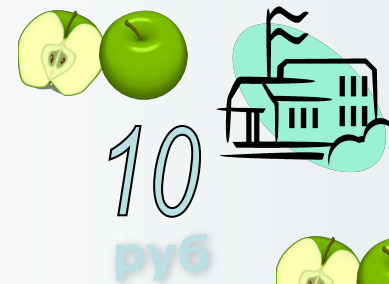
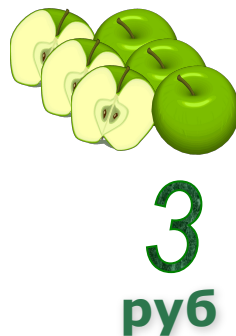
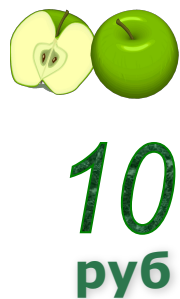




Ценообразование

Несколько категорий цен для одного товара

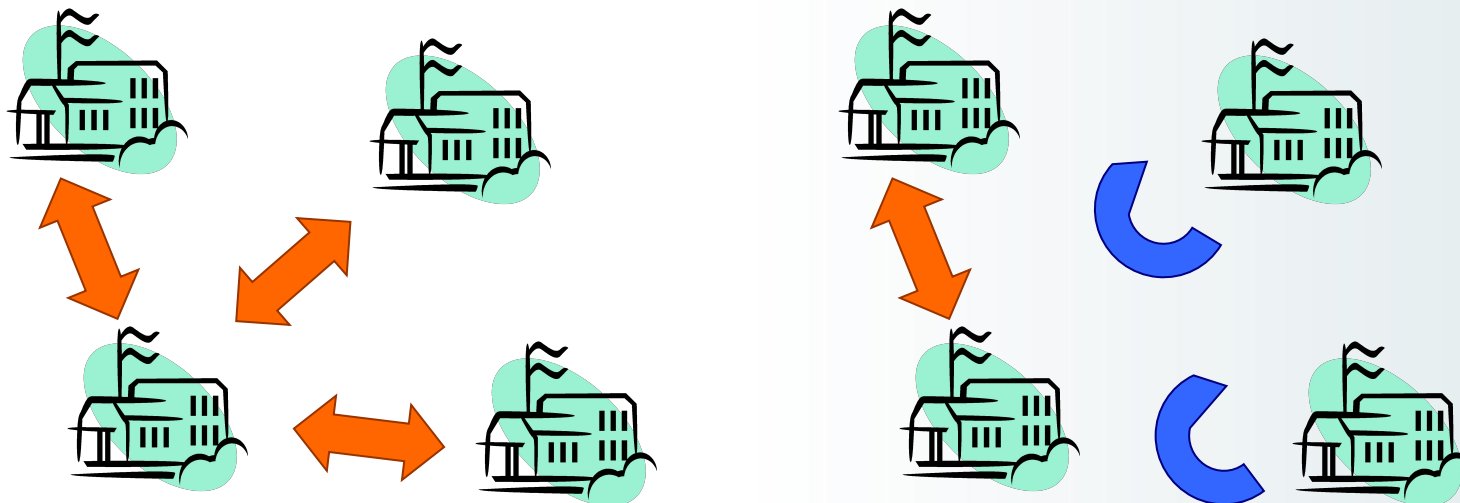
- Можно использовать для разделения цен: опт / м.опт / розница
- Можно использовать для разделения цен по торговым объектам





Ценообразование

Централизованное и децентрализованное управление ценами



Изменение розничных цен – только документом «Переоценка»!

Учет в рознице



Полноценный товарный учет в розничных ценах по розничным складам

- Формирование товарного отчета в **розничных ценах**
- Документы Переоценка, Перемещение, Отчет ККМ, Списание:
 - Имеют печатную форму с итоговой суммой в розничных ценах
 - Попадают в товарный отчет

<u>ПЕРЕМЕЩЕНИЕ</u>	
<hr/> <hr/>	
Итого:	545 руб.

**В розничных
ценах!**

<u>Товарный отчет</u>	
Перемещение	2'345
Акт переоценки	365
Списание	234
...	
Итого:	3'545 руб.

Работа с торговым оборудованием



POS системы на базе Фискального Регистратора

- Кассовая программа - «АТОЛ: Рабочее место кассира»
- **Фискальные регистраторы:** Феликс РФ, Феликс РК и др.
- **Загрузка товаров:** «Все», «По остаткам», «По документу», «По отделу» и др.
- **Снятие продаж :** «За период», «По датам», Сводное или - по кассе
- Автоматическая обработка «Превышений»



Работа с торговым оборудованием



Сканеры и принтеры штрих-кодов

- **Работают во всех документах системы**
- **Количество ШК для каждого товара (и его упаковки) не ограничено**
- **Несколько товаров на один ШК**
- **Контроль за удалением штриховых кодов**



Работа с торговым оборудованием



Электронные весы с печатью этикеток

- **Один список** товаров для нескольких весов
- Добавление «на лету» товаров в весы **из документов** (приход, переоценка...)
- Модели: Digi, Cas, Штрих-Принт, Масса-К и другие
- Интерфейсы RS 232, Ethernet
- Получение справочника из весов



Работа с торговым оборудованием



Терминалы сбора данных



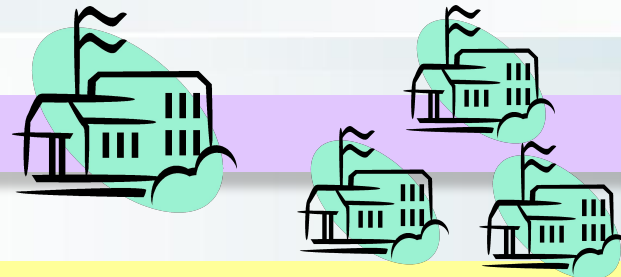
- Выгрузка справочника в терминал
- Чтение данных из терминала в любой документ системы

Печать ценников и этикеток



- Разные типы ценников для разных товаров
- Возможность размещения и печати на А4
- Печать из документов

Учет в сети магазинов



Система заказов поставщикам:

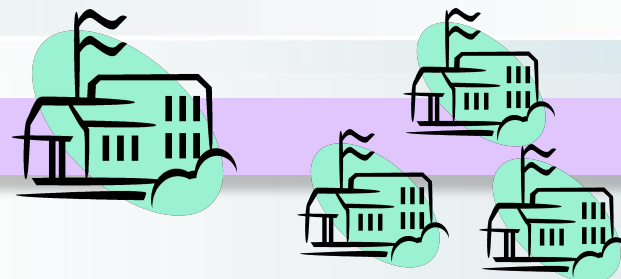
- Заказ из магазина: а) поставщику, б) на центральный склад
- Центральный склад – сводный заказ поставщику
- Сводный заказ формируется по категориям (менеджер, поставщик...)

Поставка товара:

- Прямая («Прямой заказ») – непосредственно в магазин
- Централизованная через центральный склад

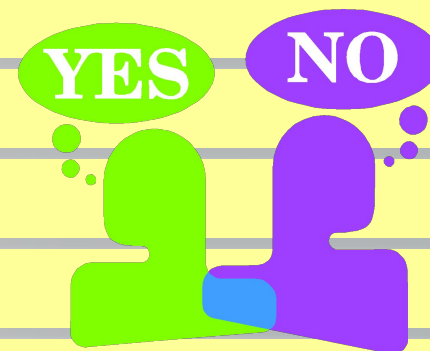
Возможна переоценка **из центрального офиса!**

Учет в сети магазинов



Различные значения реквизитов товаров для разных объектов:

- Цена
- Типовая наценка
- Минимальная наценка
- Флаг принадлежности к обязательному ассортименту
- Применение норм естественной убыли
- и другие..



Торговля 24h обладает рядом **важных** достоинств:

- Полноценный учет в розничных ценах
- Возможность переоценки в течении дня
- Возможность работы в сети торговых объектов
- Работа с современным торговым оборудованием
- Отражение реальных процессов торгового предприятия
- Возможность работы с системой «ЧЕК-МОНИТОР»



Сочетание этих (и других) возможностей в системе «Торговля 24h» УНИКАЛЬНО!

«Торговля 24h» – итог многолетнего опыта автоматизации!**ФОРМАТЫ:**

- магазин у дома
- минимаркет
- универсам
- супермаркет

Весь мелкий и средний сегмент**АССОРТИМЕНТ:**

- продукты
- одежда, обувь, бутики
- компьютеры, сотовая связь
- услуги...

Широкий спектр рынка

- + Традиционная форма торговли
- + Самообслуживание

+ работа в сети предприятий

Сеть наших партнеров ...



- | | |
|--------------------|-------------------|
| ✓ Апатиты | ✓ Омск |
| ✓ Архангельск | ✓ Оренбург |
| ✓ Белгород | ✓ Пермь |
| ✓ Благовещенск | ✓ Петрозаводск |
| ✓ Великий Новгород | ✓ Псков |
| ✓ Владивосток | ✓ Пятигорск |
| ✓ Волгоград | ✓ Ростов-на-Дону |
| ✓ Екатеринбург | ✓ Санкт-Петербург |
| ✓ Ижевск | ✓ Саратов |
| ✓ Иркутск | ✓ Ставрополь |
| ✓ Казань | ✓ Сыктывкар |
| ✓ Кемерово | ✓ Хабаровск |
| ✓ Красноярск | ✓ Тюмень |
| ✓ Новокузнецк | ✓ Уфа |
| ✓ Новосибирск | ✓ Челябинск |
| ✓ Москва | ✓ Череповец |
| | ✓ Чита |

Благодарю Вас за внимание!



«Торговля 24h»

система автоматизации
розничных магазинов
и сетей магазинов