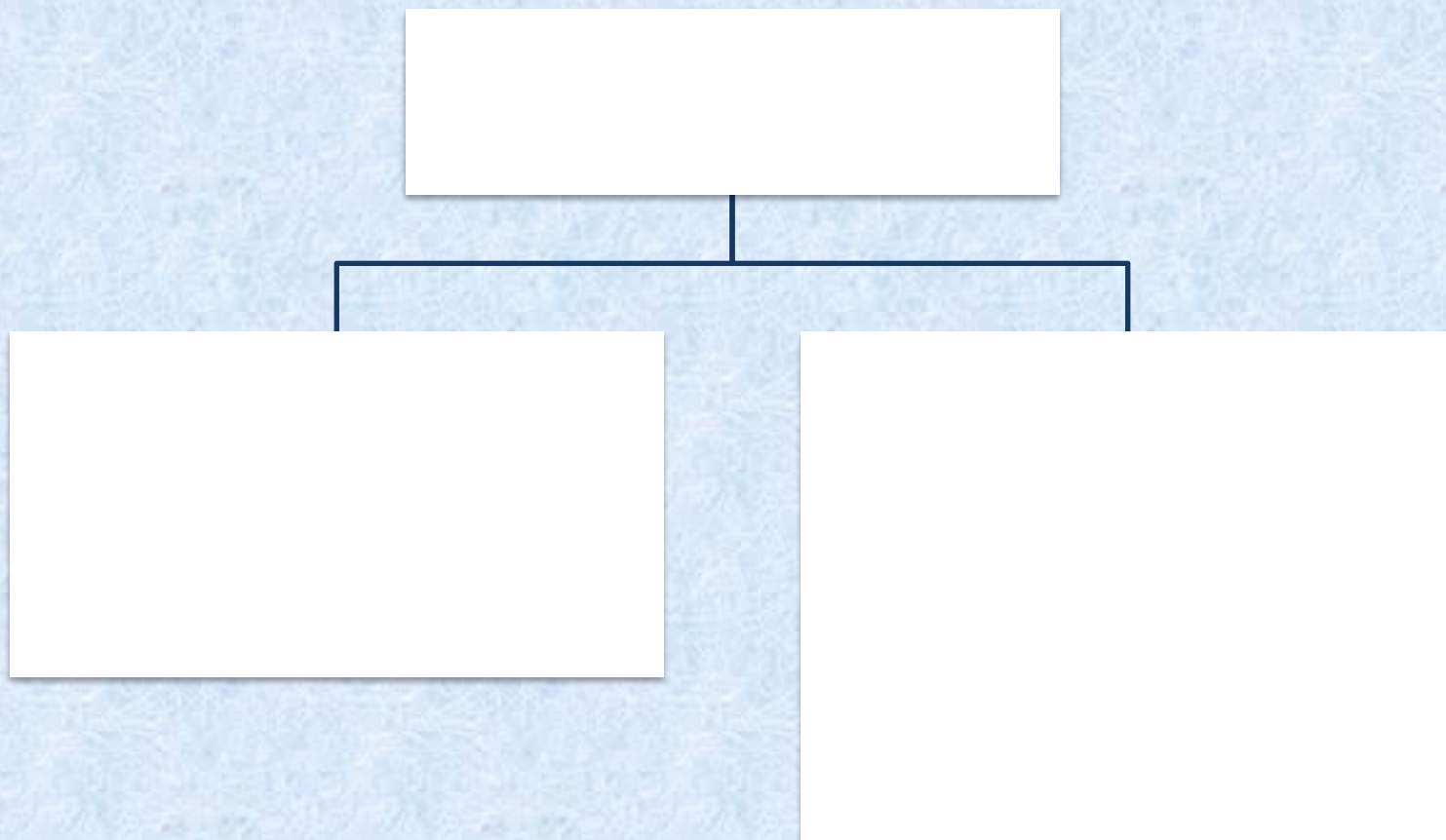


Какие 2 суперотрасли права принято выделять?
По какому критерию относят к каждой из них отрасли
права?



16.01.2011

Тема:
Административное право.

11 класс.

Право.

План:

1. Административное право как отрасль российского права:

А) понятие административного права;

Б) особенности административного права;

В) источники административного права;

2. Меры административного принуждения.

3. Административные правоотношения:

А) понятие административных правоотношений;

Б) субъекты административных отношений.

Понятие административного права

Происхождение: лат. *administratio*- управление.

Административное право – отрасль, регулирующая отношения в сфере управления.

Сфера регулирования:

- ✓ *Защита личности, прав и свобод*
- ✓ *Охрана здоровья граждан*
- ✓ *Санитарно-эпидемиологическое благополучие*
- ✓ *Защита общественной нравственности и общественного порядка*
- ✓ *Защита законных экономических интересов*

Особенности АП

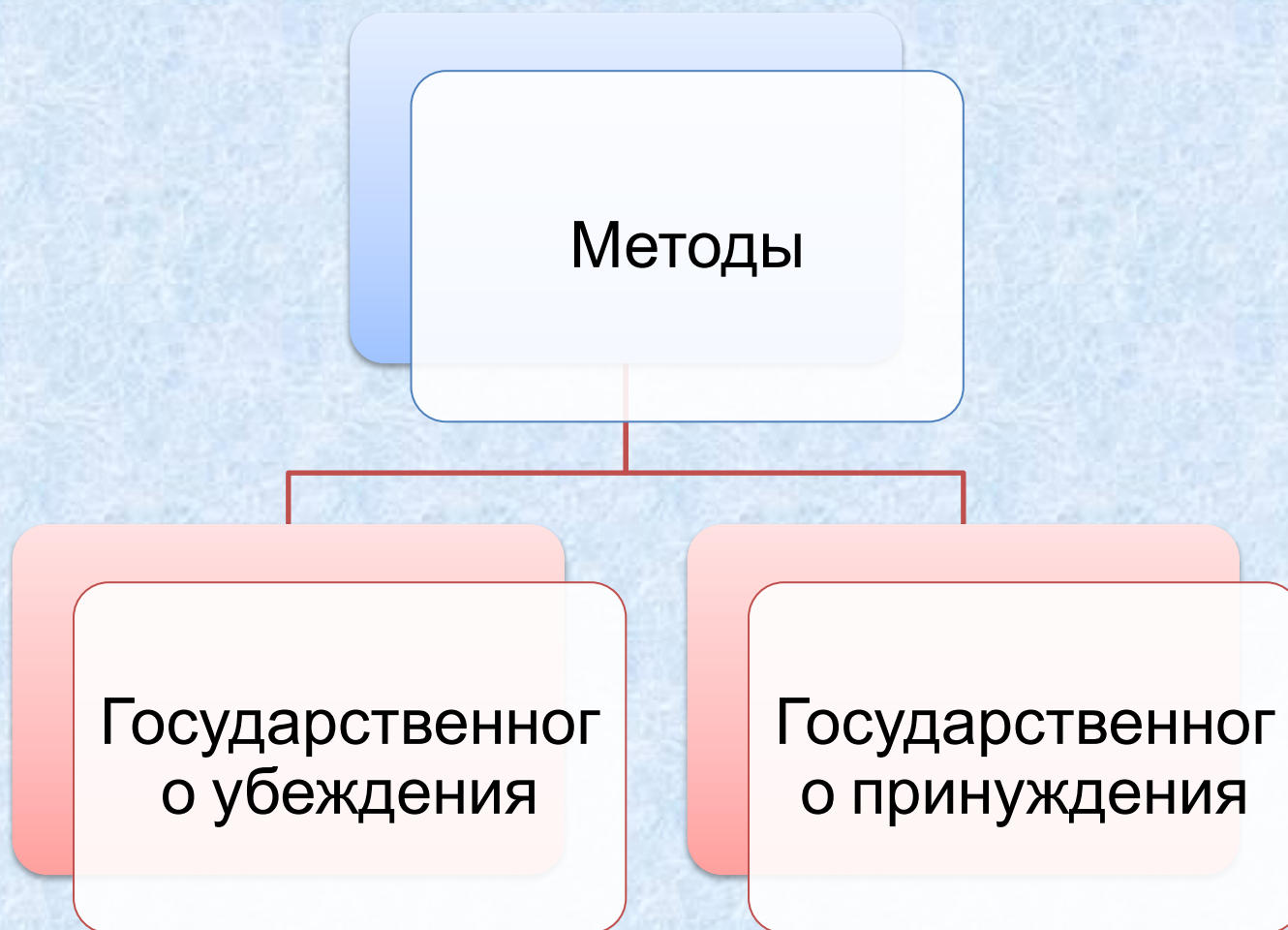
- Неравноправие сторон по отношению друг к другу (*но равенство перед законом!*);
- Предполагают волеизъявление одной стороны (обладающей властью);
- Обязательность подчинения.



Источники АП

- ✓ Конституционные законы («О правительстве РФ» и др.)
- ✓ Федеральные законы (КоАП РФ, законы «О милиции», «Об общих принципах организации местного самоуправления в Российской Федерации» и др.)
- ✓ Законы субъектов РФ («Об ограничении пребывания несовершеннолетних в общественных местах...»)
- ✓ Подзаконные акты Президента, Правительства, губернаторов и проч.

При помощи чего органы власти обеспечивают управление?



Меры административного наказания

1. Меры предупреждения;

Профилактика и предотвращение правонарушений

2. Меры пресечения;

Принудительное прекращение противоправного поведения

3. Административное наказание;

Меры административной ответственности

4. Меры процессуального обеспечения;

Выявление правонарушения, установление личности правонарушителя, обнаружение и исследование доказательств

5. Восстановительные меры.

Возмещение причиненного ущерба, восстановление прежнего положения вещей

Определите характер принятых мер административного принуждения:

- Участковым у гражданина Н. изъята бита, которой он угрожал соседу;
- Административная комиссия г. Камень-на-Оби обязала гражданку О. выплатить штраф за организацию несанкционированной свалки в районе автовокзала;
- На время праздничного концерта на городской набережной введено усиленное дежурство сотрудников милиции;
- В связи с массовым отравлением посетителей закрыто кафе «Росинка»;
- Установлены личности подростков, задержанных в ночное время в общественных местах без сопровождения законных представителей;
- Изъятие из продажи партии некачественных фейерверков.

Административные правоотношения – правоотношения, складывающиеся в сфере управления.



Субъекты АП:

- Органы исполнительной власти
- Муниципальные органы
- Должностные лица
- Граждане
- Юридические лица