

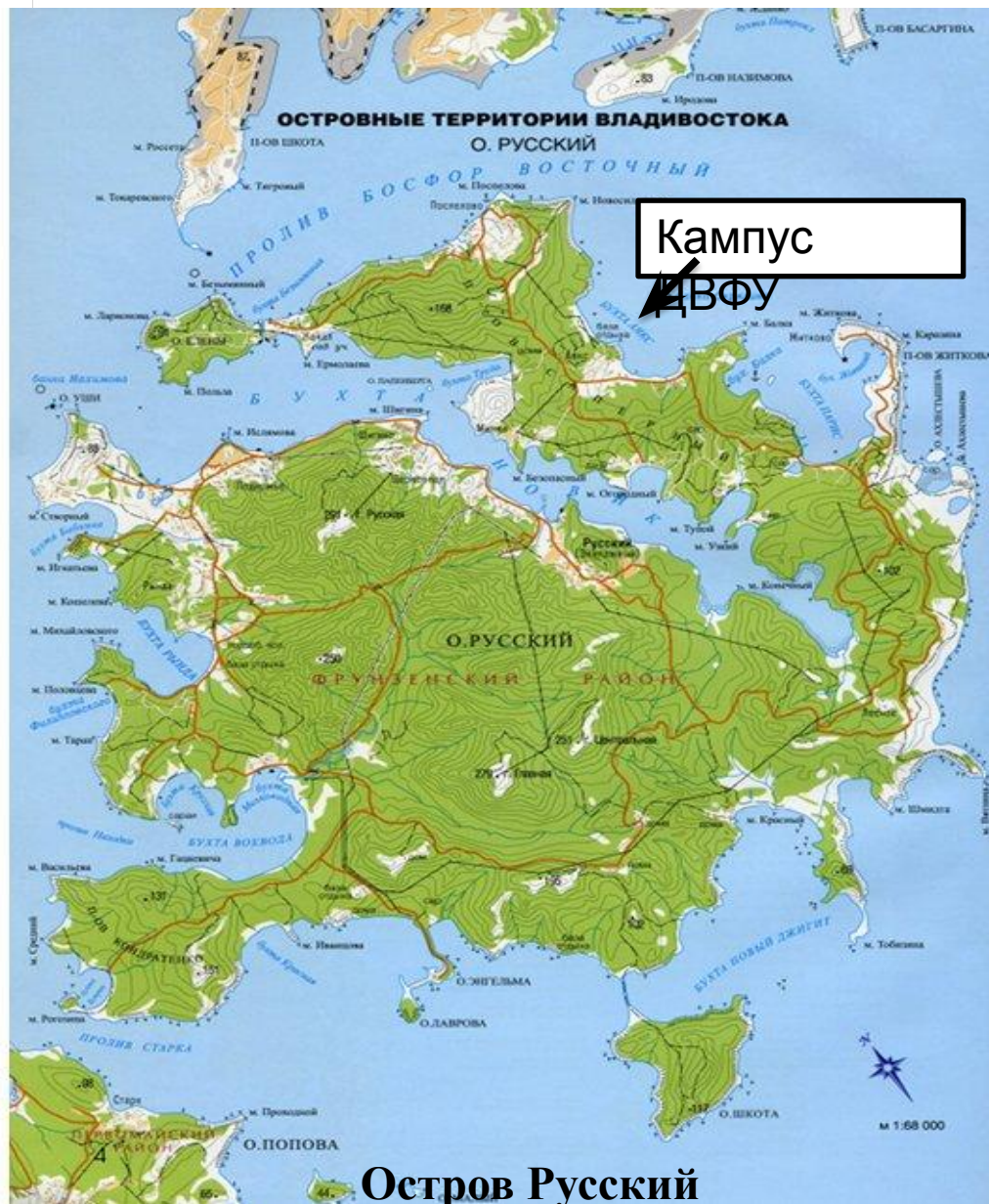


КАМПУС

ДАЛЬНЕВОСТОЧНОГО ФЕДЕРАЛЬНОГО УНИВЕРСИТЕТА

Владивосток

2011



Остров Русский



Кампус летом 2009 года



Площадь застройки 1 очереди кампуса 800 тыс. кв.м.



Кампус в декабре 2010 года



Генеральный план Кампуса ДВФУ



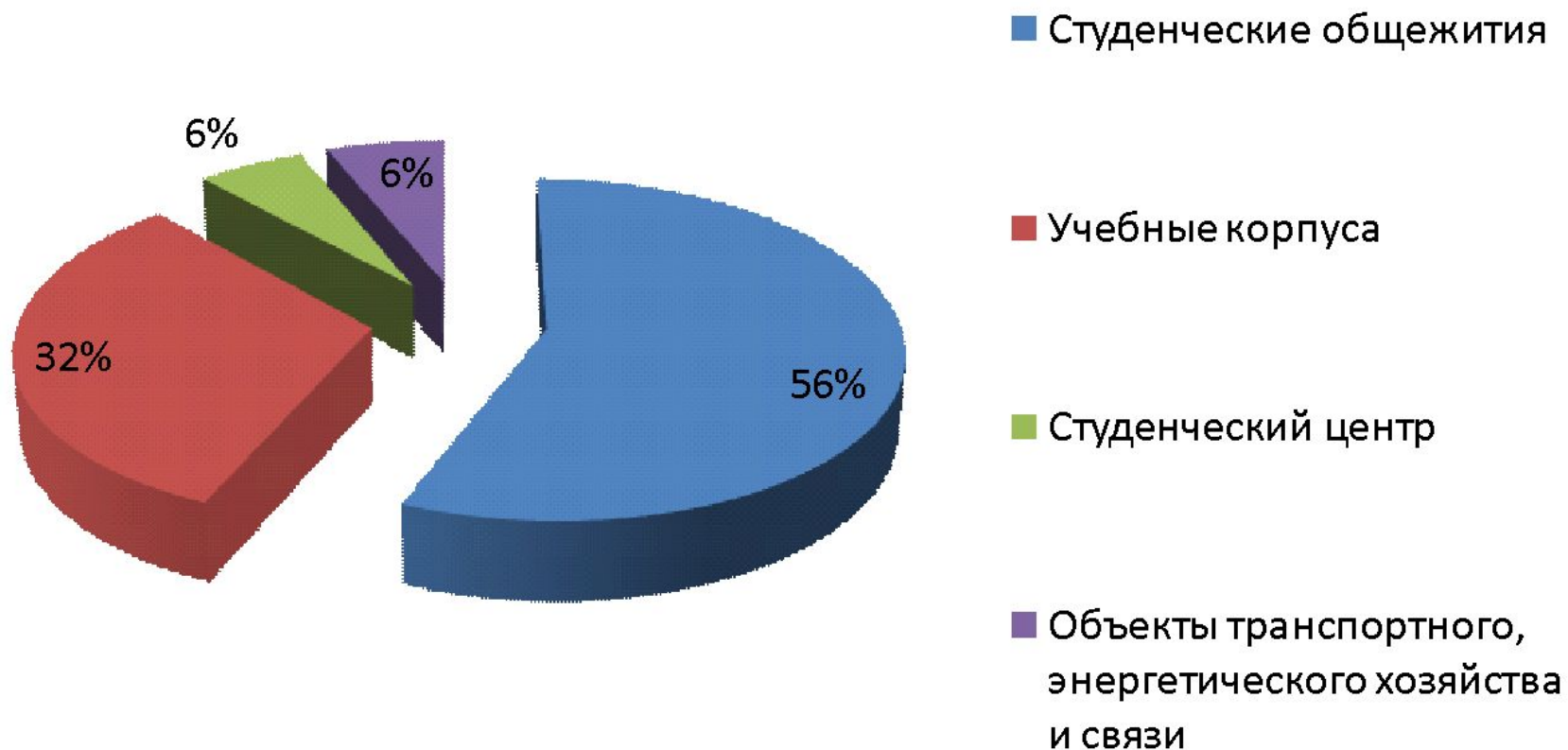
Кампус ДВФУ в 2012



Кампус XXI века



Площадь застраиваемой территории





БАР



РЕСТОРАН



В кампусе ДВФУ 5 столовых и 25 кафе



Северная группа общежитий: Тип I и Тип II



Тип I «Северный комплекс». Корпуса 1-5, общий вид



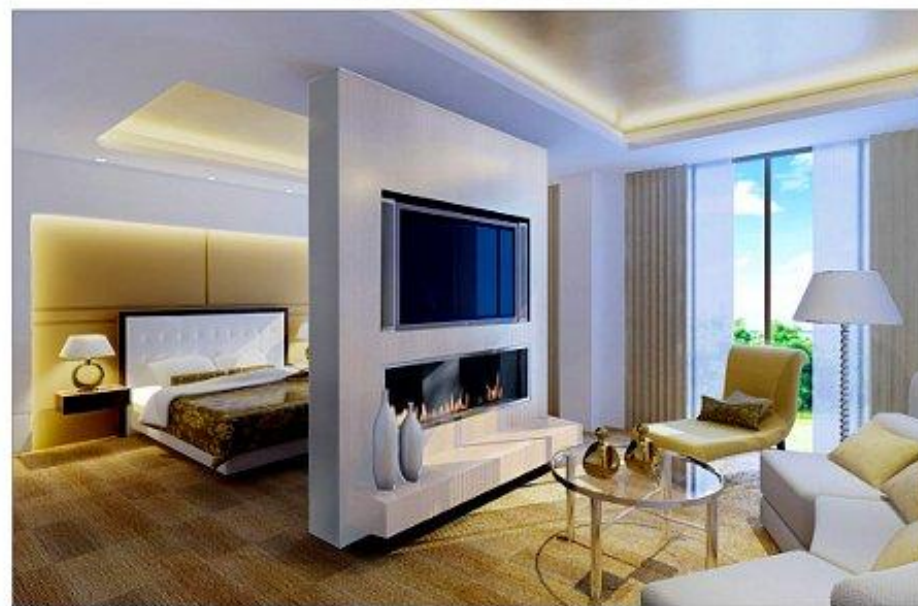
Холл первого этажа



ГОСТИННАЯ



СПАЛЬНАЯ КОМНАТА



Общежитие класса «Люкс»



Тип II. Корпуса 6-8. Общий вид



ПОЭТАЖНЫЕ КОРИДОРЫ



ДВУХМЕСТНЫЕ ЖИЛЫЕ КОМНАТЫ



Комнаты общежития



Южный комплекс общежитий



Макет корпуса общежитий



Учебные корпуса (фотография 2010г.)



Гуманитарный корпус



Лекционные аудитории:

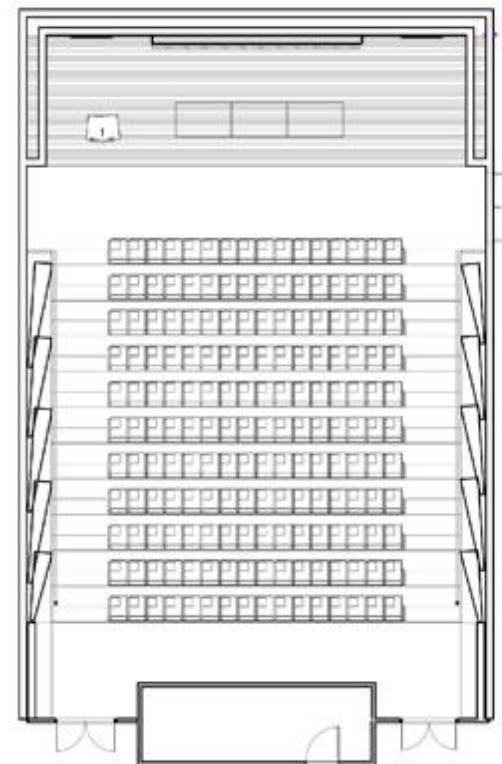
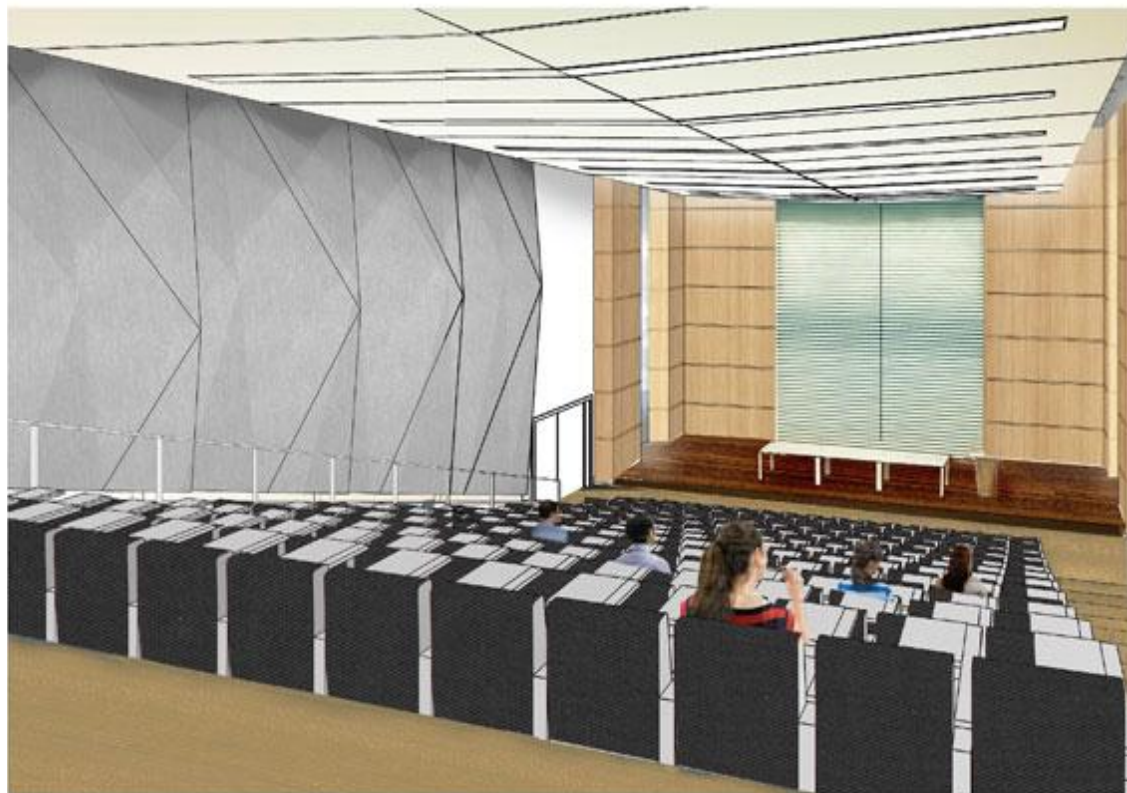
250 мест 350 м² x 1

150 мест 220 м² x 2

110 мест 150 м² x 7

50 мест 75 м² x 4

Аудитории



Лекционная аудитория на 200 мест



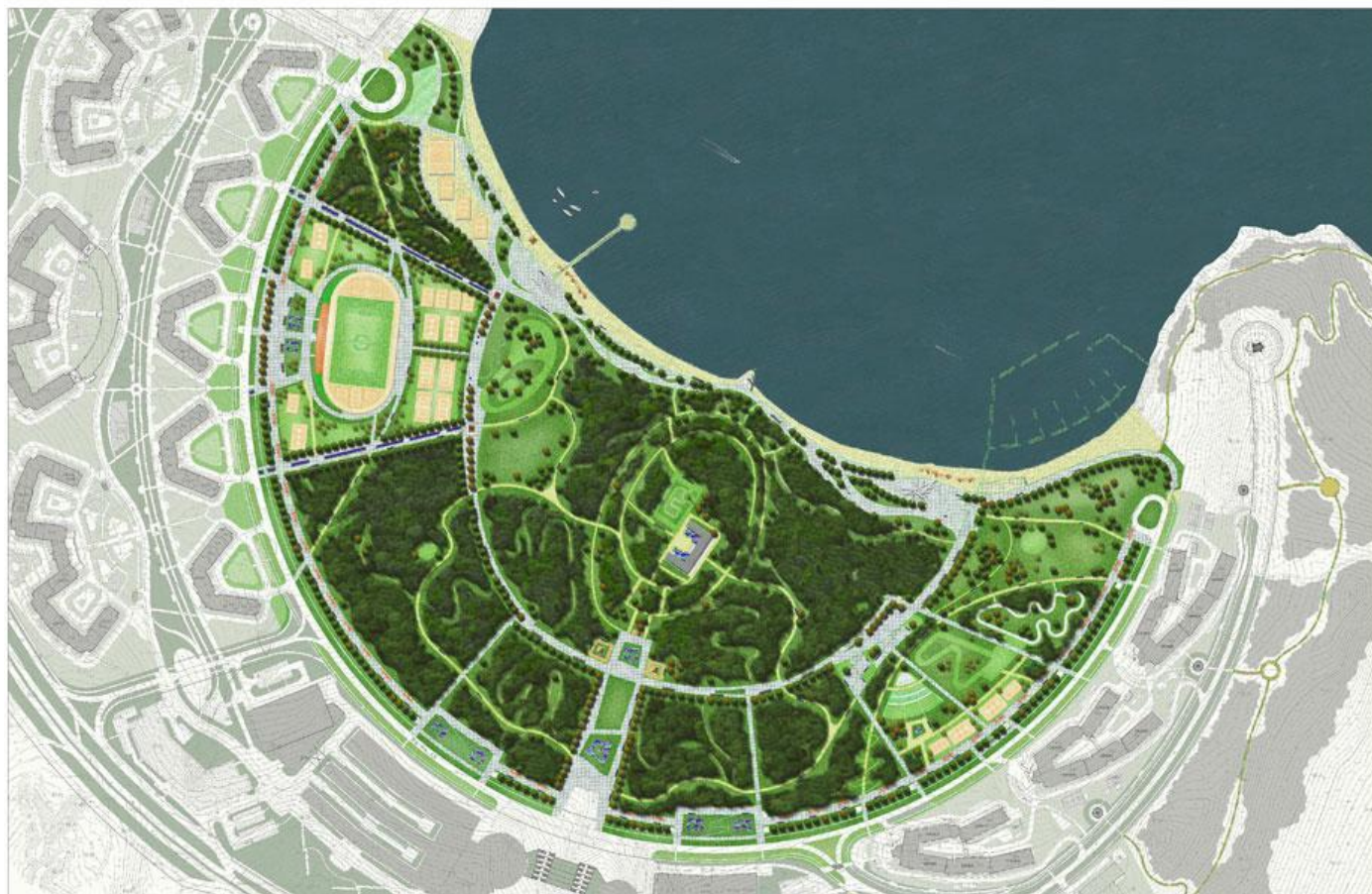
Спортивный корпус



Естественнонаучный учебный корпус ДВФУ

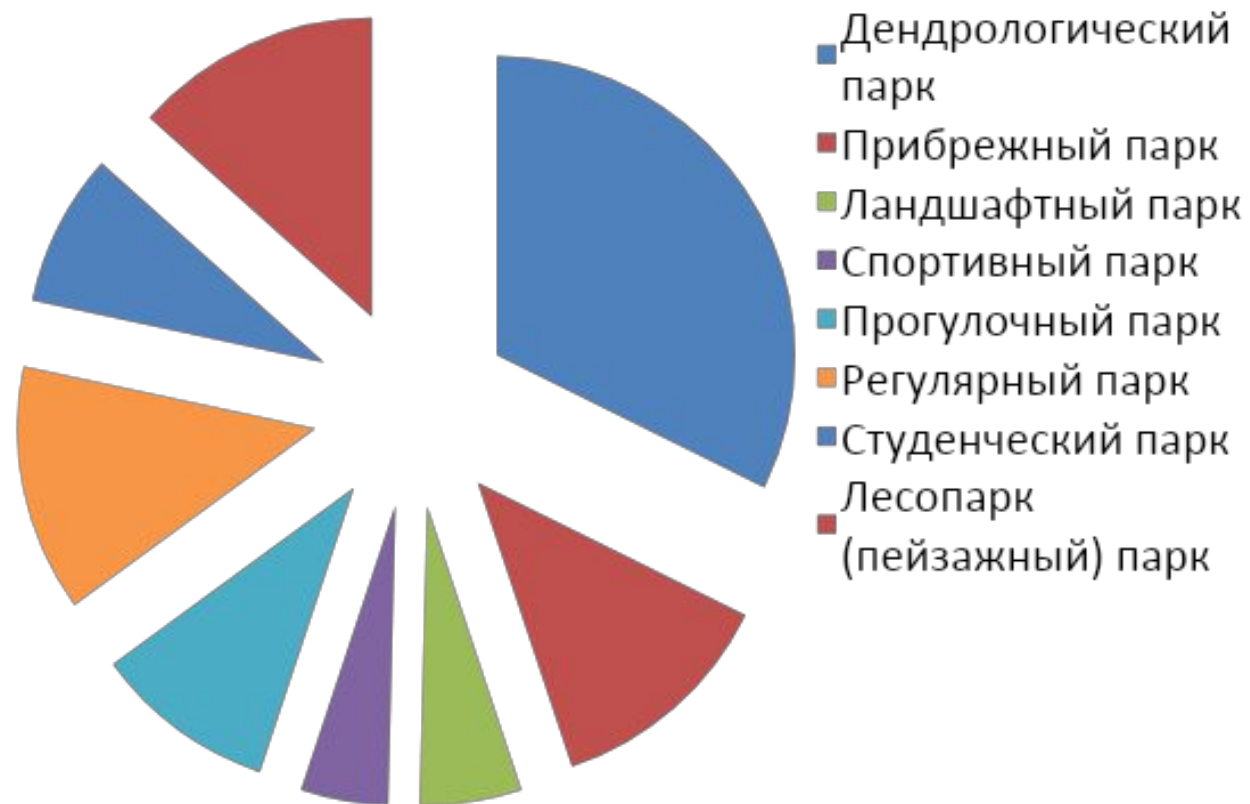


Студенческий центр ДВФУ



Площадь ландшафтно-парковой и спортивной зоны 54 Га

Благоустройство и озеленение территории





Ландшафтно-парковая зона



Ландшафтно-парковая зона



Искусственный водопад. (май, 2011 г.)



Протяженность набережной 1200 м



Набережная кампуса ДВФУ (сентябрь, 2010 г.)



Ландшафтно-парковая и спортивная зоны. Набережная



Ландшафтно-парковая и спортивная зоны. Набережная



- Открытый стадион 2000 мест
- Открытые спортивные площадки
- 4 волейбольные площадки
- 4 теннисных корта
- 1 роллердром

Спортивная зона кампуса



Открытый стадион ДВФУ



Открытие кампуса ДВФУ в сентябре 2012 года





Спасибо за внимание!